



Концепция проекта МПИ (Математик. Психология. Интеллект)



Общие положения

- Знаниевый подход к образованию устарел и не имеет перспектив.
- Личностное развитие в процессе обучения – основа современной парадигмы образования.
- Интеллектуальный потенциал населения - наряду с демографическим, территориальным, сырьевым и т.д. - является определяющим фактором прогрессивного развития общества.

Общие положения

Основные направления перестройки современной общеобразовательной школы связаны

- с ориентацией на развитие индивидуальных психических ресурсов каждого ученика,
- с созданием условий для его становления в качестве самостоятельной, инициативной и компетентной личности.


Сегодня не вызывает сомнения, что

- **Интеллект** - один из базовых психических ресурсов личности
- Ориентация современной школы на **развитие интеллектуальной сферы каждого ученика** - это объективная потребность, которая диктуется реалиями настоящего и запросами будущего

Проблемы

- Традиционные (и их поддерживающие) предметоцентрические модели обучения и соответствующие им программы и учебники **не работают в необходимой мере** на психологические задачи развития.
- Критерии оценки результативности обучения по уровню сформированности ЗУН **не позволяют оценить изменения** в личностном развитии.



- 
- Сегодня предпочтение следует отдавать **психодидактическим моделям обучения**, в основе которых лежат методы и формы обучения, учитывающие особенности психического развития ребенка.
 - **МПИ-проект** пример реализации одной из таких моделей – «**обогащающей модели**» обучения, разработанного

М. А. Холодной и Э.Г. Гельфман

Основная идея «обогащающей модели» обучения

Уровень личностного развития
напрямую связан с уровнем развития
интеллекта:

**чем выше уровень интеллекта, тем
выше уровень личностного развития
индивидуума.**



Основные положения (принципы) «обогащающей модели» обучения

- Каждый ребенок является носителем ментального (умственного) опыта;
- Адресатом педагогических воздействий в условиях школьного образования являются особенности состава и строения всех составляющих индивидуального ментального опыта;
- Механизмы интеллектуального развития личности связаны с процессами перестройки (обогащения) ментального опыта, следствием которых является рост индивидуальных интеллектуальных способностей;



Основные положения (принципы) «обогащающей модели» обучения

- Каждый ребенок имеет свой диапазон наращивания интеллектуальных сил, и задача учителя - создать для этого благоприятные условия и оказать необходимую помощь средствами индивидуализации учебной школьной и внешкольной деятельности;
- Критерии эффективности учебного процесса, наряду с ЗУН, связаны с выраженностью основных показателей уровня интеллектуального развития личности в виде КИТСУ (*компетентность, инициатива, творчество, саморегуляция, учет уникальности склада ума*)

Цель обучения в рамках «обогащающей модели»

Создание благоприятных условий
для оказания помощи ребенку в
выстраивании своего собственного
ментального мира.



Основные психолого - педагогические задачи

- Создать условия для актуализации наличного ментального опыта каждого конкретного ребенка через учет :
 - предпочитаемых способов кодирования информации;
 - наличных когнитивных схем;
 - Особенности имеющейся базы знаний;
 - Уровня сформированности житейских и научных понятий;
 - Своеобразия интеллектуальной саморегуляции;
 - Резервов обучаемости;
 - Доминирующего познавательного стиля и т.п.

Основные психолого - педагогические задачи

- Создать условия для усложнения, обогащения и наращивания индивидуального ментального опыта каждого ребенка в максимально возможных пределах через:
 - Формирование у учащихся понятийных структур;
 - Развитие основных компонентов когнитивного, метакогнитивного и интенционального опыта;
 - Стимулирование проявления интеллектуальной активности

Прогнозируемый результат

Интеллектуальная воспитанность (зрелость) и дисциплинированность ума:

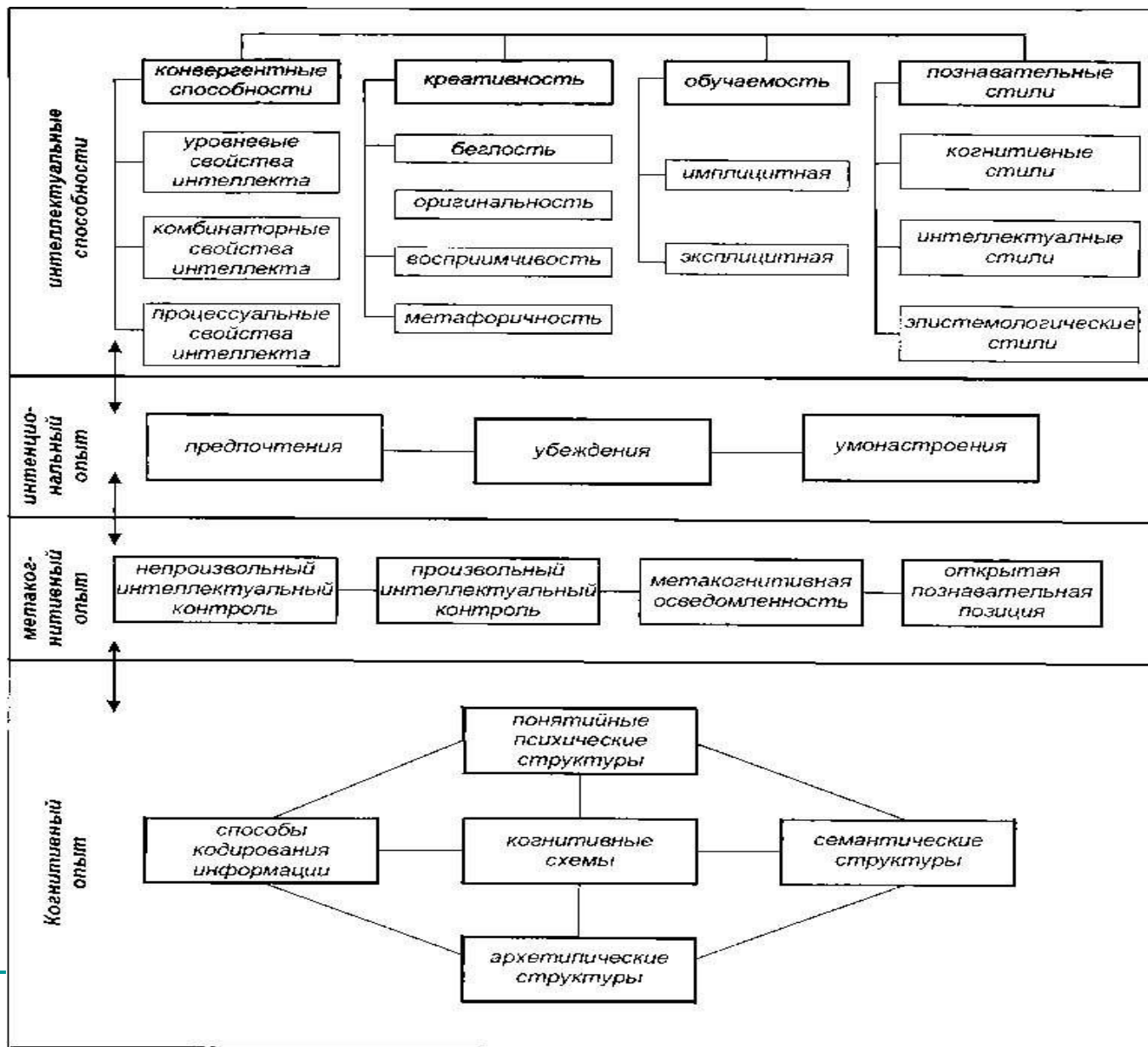
- Широта умственного кругозора;
- Гибкость и многовариантность оценок происходящего;
- Готовность к принятию необычной и парадоксальной информации;
- Умение осмысливать происходящее с позиций причин (т.е. прошлого) и последствий (т.е. будущего);
- Ориентация на выявление объективно значимых аспектов происходящего;
- Склонность мыслить в рамках вероятностной модели


Ключевые понятия

- **Интеллектуальное воспитание** – форма организации учебной школьной и внешкольной деятельности учащегося, с помощью которой каждому ребенку оказывается индивидуализированная педагогическая помощь с целью развития его интеллектуальных возможностей на основе обогащения ментального опыта
- **Ментальный опыт** – система психических образований разного уровня, определяющих характер познавательного взаимодействия человека с действительностью.




Модель структурной организации интеллекта





МПИ – проект технология обучения математике на основе «обогащающей МОДЕЛИ»

Целью изучения математики является такое овладение ею, при котором математика стала бы для учащегося:

- 
- особым языком описания действительности;
 - особым средством решения практических задач;
 - специфической системой построения знания;
 - источником общих методов познания и решения проблем;
 - одной из областей деятельности, в которой вырабатываются культурные и нравственные ценности;
 - одним из средств реализации и развития индивидуальных интеллектуальных возможностей.
-

Изменение роли школьного учебника – одна из ключевых особенностей проекта МПИ

Основная роль учебника – интеллектуальный самоучитель



Учебник по форме и содержанию является не только проекцией научного знания, но и проекцией основных психологических линий интеллектуального развития учащихся в процессе обучения.



Желаю успеха!

