

Идеология построения современной инфраструктуры обработки и хранения данных

Заединов Руслан
Заместитель директора
Департамента
вычислительных систем
Тел. 974-2274
E-mail rzaedinov@croc.ru

Что волнует IT-менеджера?

Как управлять физическим «расползанием» серверов?

Какие критерии использовать?

С чего начать?

Возможно ли масштабирование?

Как угнаться за потребностями бизнеса?

Как уменьшить риски?

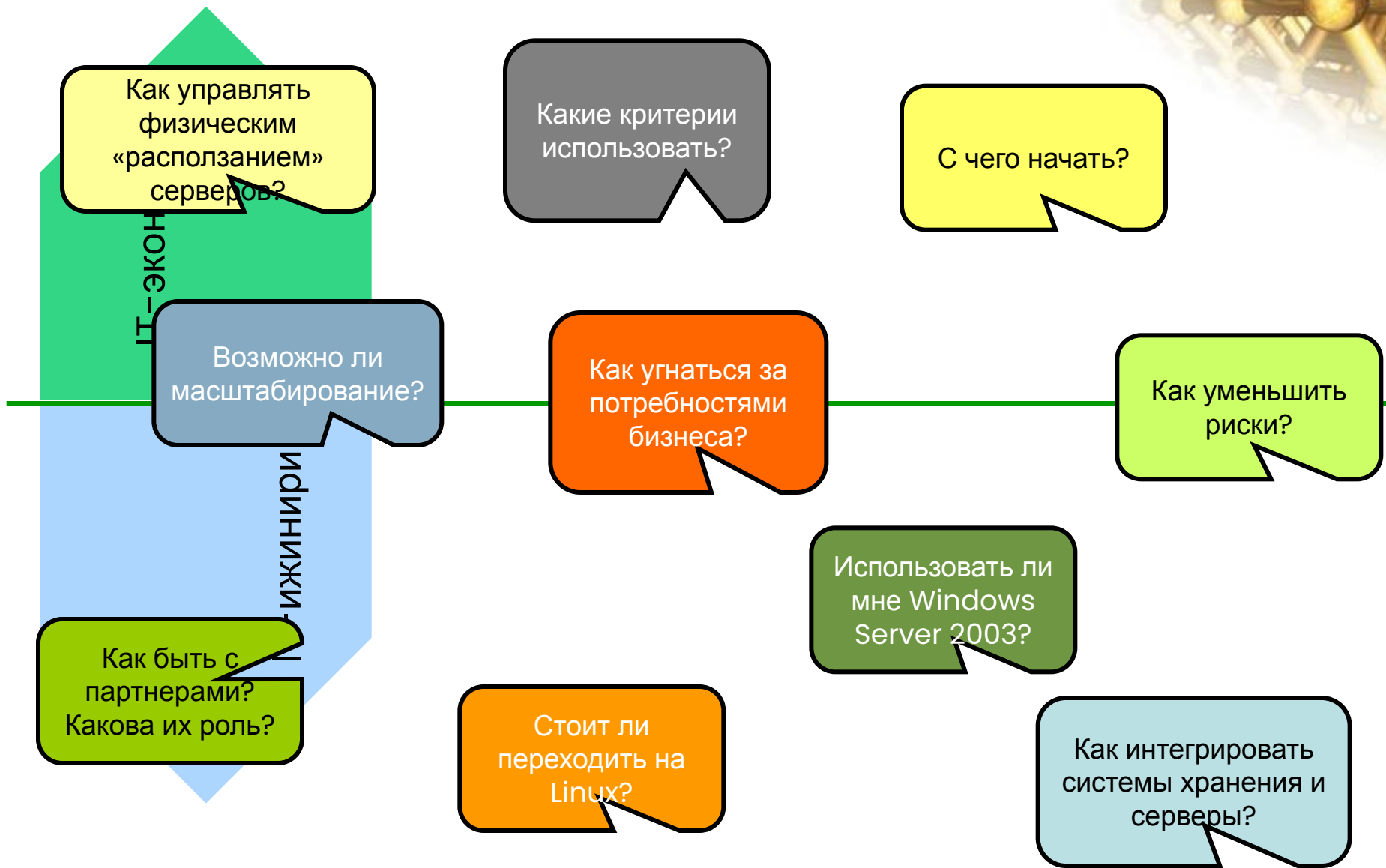
Как быть с партнерами?
Какова их роль?

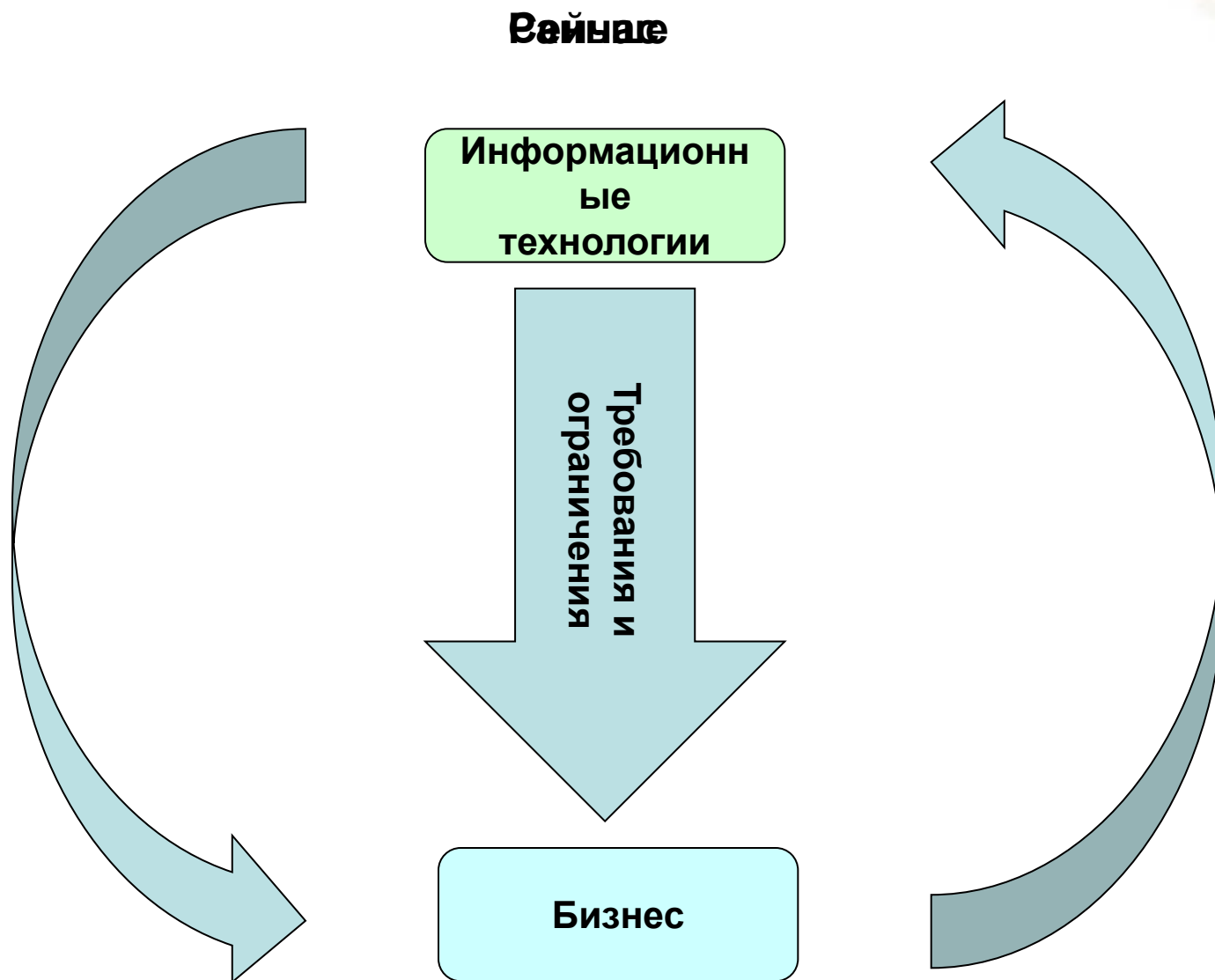
Стоит ли переходить на Linux?

Использовать ли мне Windows Server 2003?

Как интегрировать системы хранения и серверы?

Как разобраться в хаосе вопросов?

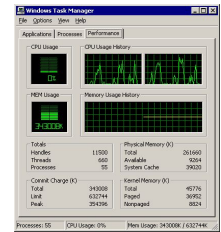




- Динамичное развитие



- Неоптимальное распределение ресурсов: процессор, память, дисковое пространство



- Невозможность централизованного управления

- Разрозненность и разнородность ресурсов



- Недостаток квалифицированного IT-персонала



- Отсутствие площадей необходимого размера под размещение оборудования



- Консолидация серверов

Blade-серверы, ПО управления разворачиванием ОС и прикладных программ



- Консолидация приложений

Серверы масштаба предприятия, разделение операционных сред



- Консолидация систем хранения

Виртуализация дисковых массивов и создание катастрофоустойчивых конфигураций



- Консолидация ответственности

Единая точка входа для решения любых проблем от консалтинга до экстренного ремонта



- Консолидация серверов

Blade-серверы, ПО управления разворачиванием ОС и прикладных программ

Профессионализм

- Консолидация приложений

Серверы масштаба предприятия, разделение операционных систем

- Консолидация систем хранения

Виртуализация дисковых массивов и создание катастрофоустойчивых конфигураций

- Консолидация ответственности

Опыт Единая точка входа для решения любых проблем от консалтинга до экстренного ремонта




Широта выбора



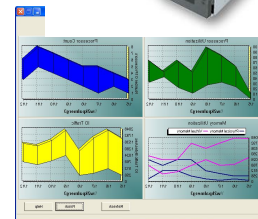
- Лучшая управляемость
- Меньшие затраты на персонал
- Сокращение времени ремонта – сервер заменяется целиком
- Автоматическое восстановление работоспособности ПО после аппаратного сбоя
- Легкость наращивания мощностей
- Уменьшение требуемых площадей
- Высокая плотность вычислений

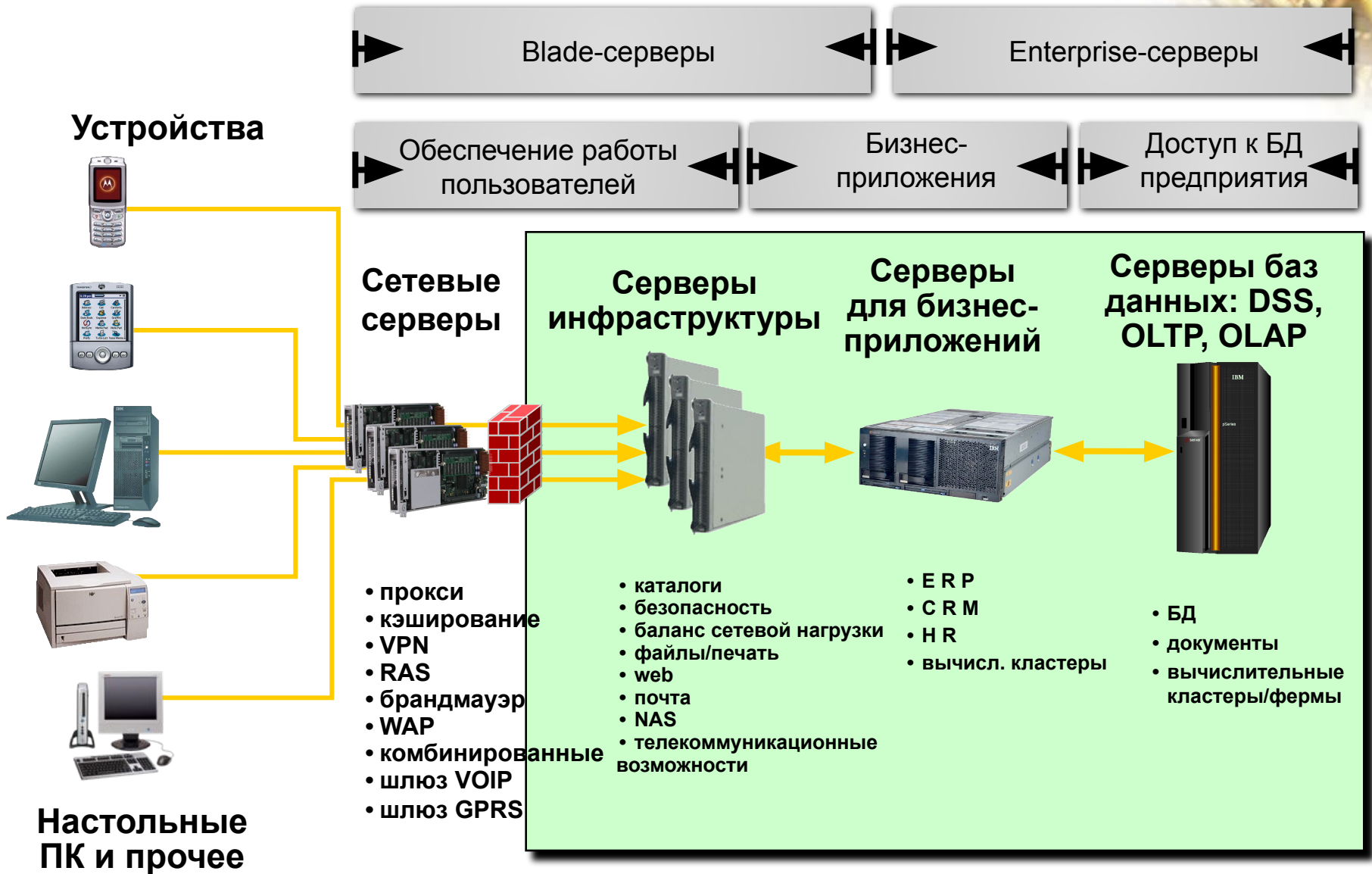


IBM  server BladeCenter



- Более эффективное использование аппаратных ресурсов
- Меньшие затраты на персонал
- Меньшие затраты на лицензирование ОС
- Стандартизация аппаратных и программных платформ





- Более эффективное использование дискового пространства
- Меньшие затраты на персонал
- Лучшая управляемость
- Масштабируемость, не достижимая для разрозненных систем
- Возможность создания катастрофоустойчивых конфигураций
- Виртуализация адресного пространства дисковых массивов



EMC Symmetrix DMX3000



EMC CLARiiON CX400



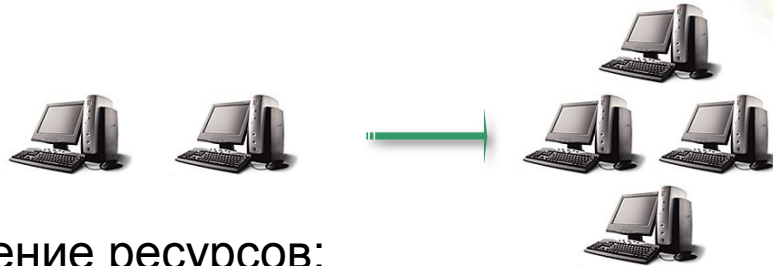
IBM FAST900 Storage Server



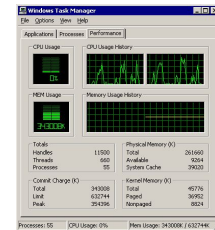
Цель – единая точка входа



✓ Динамичное развитие



✓ Неоптимальное распределение ресурсов:
процессор, память, дисковое пространство



✓ Невозможность централизованного управления

✓ Разрозненность и разнородность ресурсов



✓ Недостаток квалифицированного IT-персонала



✓ Отсутствие площадей необходимого размера под размещение оборудования





**Вопросы
приветствуются!**

Идеология построения современной инфраструктуры обработки и хранения данных

Заединов Руслан
Заместитель директора
Департамента
вычислительных систем
Тел. 974-2274
E-mail rzaedinov@croc.ru