

# Компания “КСТ-”М-3”

представляет



СИСТЕМА **МЗ**<sup>TM</sup>

система управления предприятием

## Структура программного комплекса:

ПК «Интегрированная система управления предприятием М-3.ERP» - информационная система комплексной автоматизации управления предприятием или группой предприятий различных отраслей и сфер деятельности.

Система предназначена для управления финансовыми и материальными потоками средних и крупных промышленных предприятий.

Система разработана на основе применения мировых стандартов управления (ERP и MRP класса) в реальных условиях функционирования российских предприятий.



## Содержание презентации:

### Модули системы

<a href="#">М-3. Контроллинг. Среда руководителя</a>	<a href="#">М-3. Управленческий учет</a>
<a href="#">М-3. Управление заказами (Сбыт)</a>	<a href="#">Объекты учета</a>
<a href="#">М-3. Управление закупками (Снабжение)</a>	<a href="#">М-3. Документооборот</a>
<a href="#">М-3. Управление запасами (Складской учет)</a>	<a href="#">М-3. Workflow</a>
<a href="#">М-3. Управление производством</a>	<a href="#">М-3. Бухгалтерский учет</a>
<a href="#">М-3. Управление ремонтами</a>	<a href="#">М-3. Налоговый учет</a>
<a href="#">М-3. Управление проектами</a>	<a href="#">М-3. Управление персоналом</a>
<a href="#">М-3. Управление финансами</a>	<a href="#">М-3. Зарплата</a>
<a href="#">М-3. Бюджетирование</a>	<a href="#">Инструментальные средства системы «М-3»</a>

[Преимущества ПК «Система М-3»](#)

## М-3. Контроллинг. Среда руководителя

The screenshot displays the M-3 software interface for document processing. The main window is titled "Система М-3 Подключение - [АРМ руководителя]". The interface includes a menu bar with options like "Программа", "Экономика", "Производство", "Логистика", "Персонал", "Бухгалтерия", "Документооборот", "Проекты", "Контроллинг", "Инструментальные средства", "Действия", and "Окна". A toolbar with various icons is located below the menu. On the left, there is a sidebar with "Обработка" (Processing) and "Папки классификатора" (Classifier folders) sections. The central area shows a table of documents with columns for "возв" (return), "Документ" (document), and "задание" (task). The table contains several entries, including "Запрос на:000 'Сотик'", "СЧ опл 1304-22", "СЧ опл 1304-11", "График отпусков №12", "Дог-02-11", "Б0-экспорт 2 ЗАО 'Метал-Инвест'", "Б0-экспорт 1 ЗАО 'Метал-Инвест'", and "Б30209/23 - материалы". Below the table, there are fields for "Тип документа" (document type) and "гренний №" (border number), and a "Получено:" (received) field with a date and time. On the right side, there is a chart area with multiple horizontal bars representing different budget categories and their status. The chart includes categories like "Переплата налогов(бюджет)/1 036000", "Не оплаченные нам счета(бюджет)/4733100", "Не оплаченные счета клиентам(бюджет)/1 01 29600", "Незаключенные договоры(бюджет)/11", "Удешевление продаваемых ресурсов (бюджет)/9", "Удорожание покупаемых ресурсов(бюджет)/10", "Недополучено по плану продаж(бюджет)/3983100", "Превышение закупок(бюджет)/5474744.45", "Выполнение проектов/4", "Заключение договоров/443482106.45", "Счета к получению/1775310", "Счета к оплате/47117129.28", "Выполнение заказов", and "Обеспечение заказов".

возв	Документ	задание
	В/к-1	Ввести адрес к/а
	Запрос на:000 "Сотик"	Ввести контрагент
	СЧ опл 1304-22	Пересчитать фин. с
	СЧ опл 1304-11	Пересчитать фин. с
	СЧ опл 1304-11	Создание
	График отпусков №12	<Произвольный марш
	Дог-02-11	Проверить наличие на
	232-00	Создать БЗ
	Б0-экспорт 2 ЗАО "Метал-Инвест" - январь	Бюджетные ограничен
	Б0-экспорт 1 ЗАО "Метал-Инвест" - январь	Бюджетные ограничен
	ПРО304/85	<Произвольный марш
	Б30209/23 - материалы	Утвердить

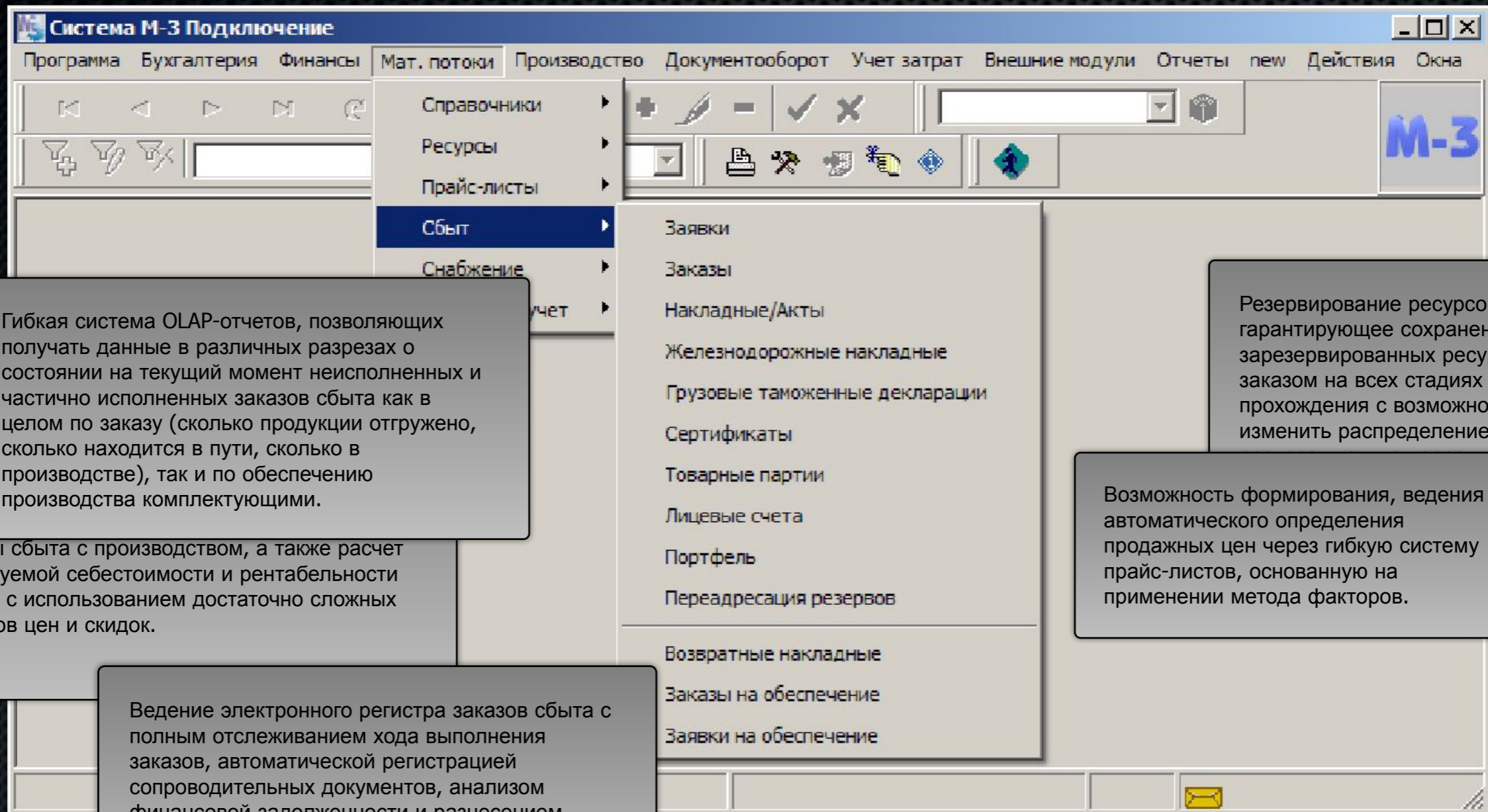
Разработано специализированное решение для руководителей предприятий и ТОП-менеджеров – **АРМ руководителя**, позволяющее получать аналитическую информацию для принятия стратегических решений.

**Среда руководителя** – система мониторинга отклонений по всем сферам деятельности предприятия. Комплекс интерактивных отчетов с графическим интерфейсом, с возможностью анализа информации по отклонениям на любом уровне агрегирования и в любых разрезах. АРМ позволяет формировать поручения сотрудникам по данным отчетов.

**Среда руководителя** – информационная поддержка процесса принятия и исполнения решений по существенным событиям.

**Среда руководителя** – комплекс обработки документов, поручений и всех видов сообщений, в том числе по специальным закрытым каналам, позволяющий создавать поручения по любой информации.

## М-3. Управление заказами (Сбыт)



Гибкая система OLAP-отчетов, позволяющих получать данные в различных разрезах о состоянии на текущий момент неисполненных и частично исполненных заказов сбыта как в целом по заказу (сколько продукции отгружено, сколько находится в пути, сколько в производстве), так и по обеспечению производства комплектующими.

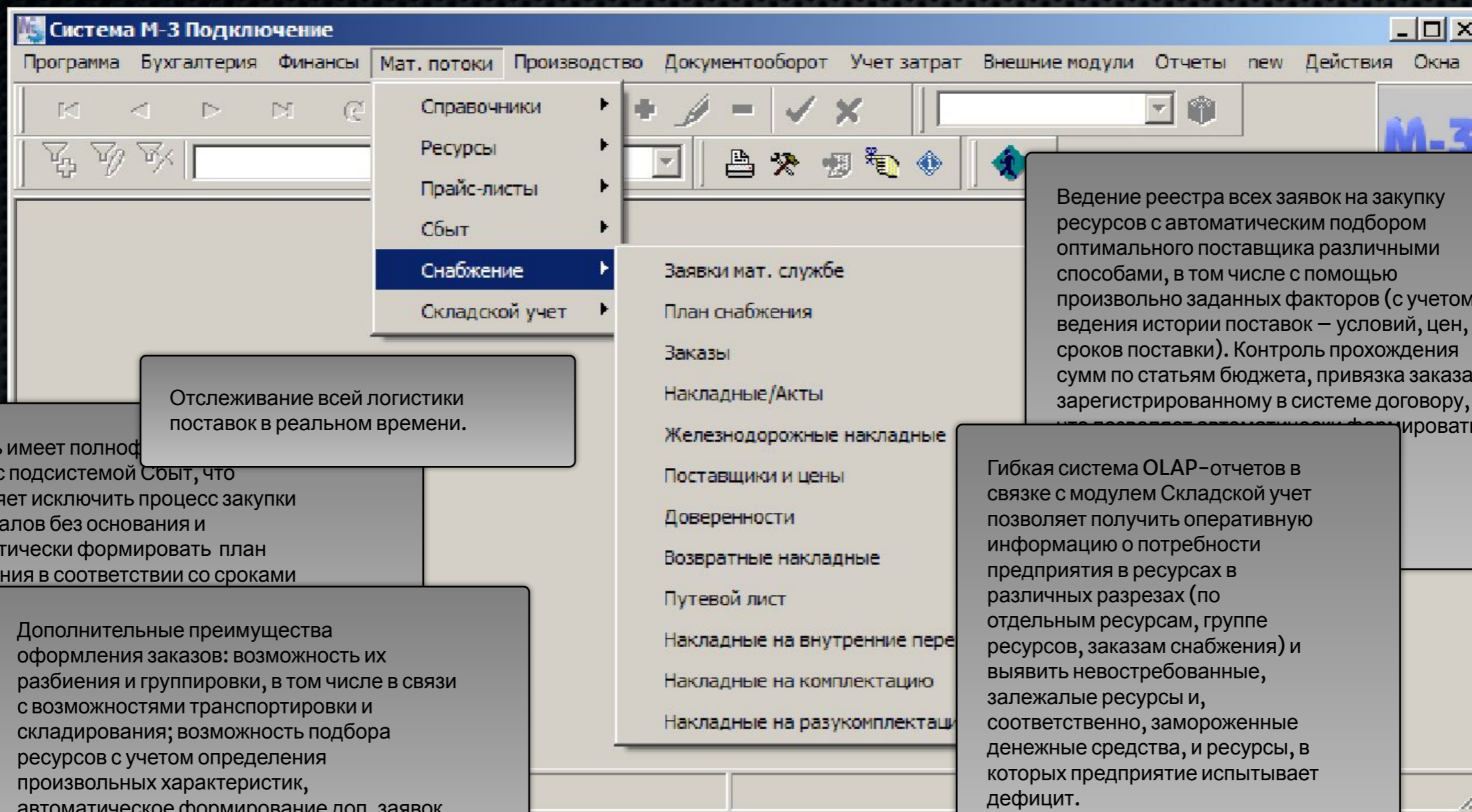
Информационная служба сбыта с производством, а также расчет планируемой себестоимости и рентабельности заказа, с использованием достаточно сложных расчетов цен и скидок.

Ведение электронного регистра заказов сбыта с полным отслеживанием хода выполнения заказов, автоматической регистрацией сопроводительных документов, анализом финансовой задолженности и разнесением денежных средств по статьям бюджета.

Резервирование ресурсов, гарантирующее сохранение зарезервированных ресурсов за заказом на всех стадиях прохождения с возможностью изменить распределение

Возможность формирования, ведения и автоматического определения продажных цен через гибкую систему прайс-листов, основанную на применении метода факторов.

## М-3. Управление закупками (Снабжение)



Отслеживание всей логистики поставок в реальном времени.

Модуль имеет полную увязку с подсистемой Сбыт, что позволяет исключить процесс закупки материалов без основания и автоматически формировать план снабжения в соответствии со сроками исполнения производственных предв

Дополнительные преимущества оформления заказов: возможность их разбиения и группировки, в том числе в связи с возможностями транспортировки и складирования; возможность подбора ресурсов с учетом определения произвольных характеристик, автоматическое формирование доп. заявок при заказе меньшего количества ресурсов, чем размер партии поставщика;

Ведение реестра всех заявок на закупку ресурсов с автоматическим подбором оптимального поставщика различными способами, в том числе с помощью произвольно заданных факторов (с учетом ведения истории поставок – условий, цен, сроков поставки). Контроль прохождения сумм по статьям бюджета, привязка заказа к зарегистрированному в системе договору, что позволяет автоматически формировать

Гибкая система OLAP-отчетов в связке с модулем Складской учет позволяет получить оперативную информацию о потребности предприятия в ресурсах в различных разрезах (по отдельным ресурсам, группе ресурсов, заказам снабжения) и выявить не востребоваанные, залежалые ресурсы и, соответственно, замороженные денежные средства, и ресурсы, в которых предприятие испытывает дефицит.

## OLAP-отчет отклонений в обеспечении заказами

Отчет по отклонениям в обеспечении заказов сбыта/обеспечения

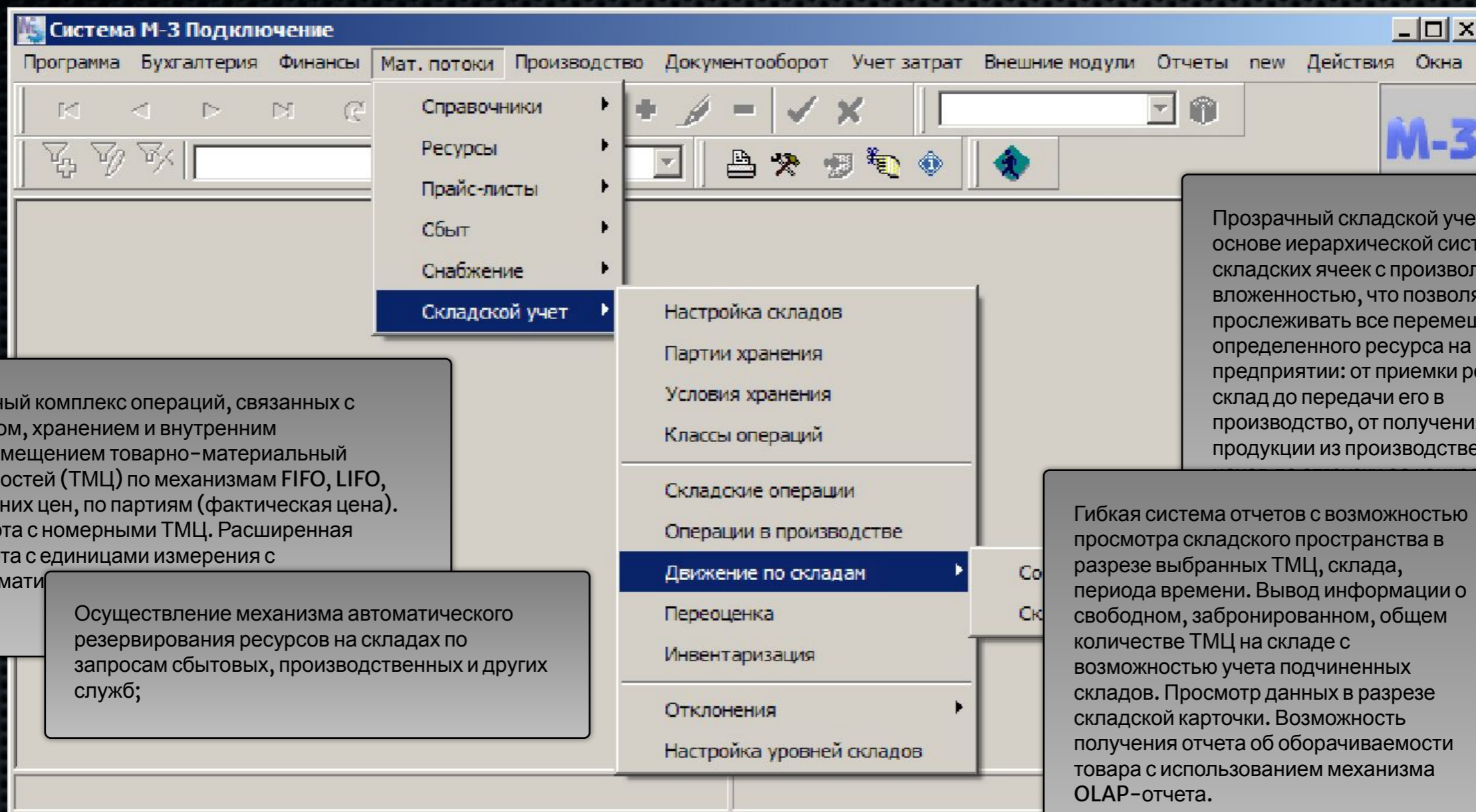
Обеспечение заказов сбыта со сроками доставки с 01.01.2007 по 02.04.2007

Обеспечение | Обеспечение производства комплектующими

Контрагент	Ресурс	Отгружено	В пути	На складе	В пр-ве	Из заказов	Из Продлана	Зак МТС приня	За
		Σ Сумма	Σ Сумма	Σ Сумма	Σ Сумма	Σ Сумма	Σ Сумма	Σ Сумма	Σ
		Σ Функция	Σ Функция	Σ Функция	Σ Функция	Σ Функция	Σ Функция	Σ Функция	Σ
+ Автотрансгаз ДАТП		187.00	97.00	112.00	10.00	43.00	16.00	49.00	
- АЗЛК	Каучук БФС-654 (т)	350.00	80.00	230.00	120.00	60.00	177.00	57.00	
	Каучук ССС-333 (т.)	620.00	250.00	180.00	226.00	26.00	123.00	70.00	
	Итого	970.00	330.00	410.00	346.00	86.00	300.00	127.00	
- ВНИПИ "САУ-20"	Каучук ССС-333 (т.)	132.00	46.00	4.00	36.00	163.00	20.00	6.00	
	Итого	132.00	46.00	4.00	36.00	163.00	20.00	6.00	
+ Завод "А"		84.00	19.00	16.00	10.00	35.00	13.00	14.00	
+ Юкос		180.00	240.00	141.14	2183.00	18.90	62.80	40.64	
Итого		1553.00	732.00	683.14	2585.00	345.90	411.80	236.64	



## М-3.Управление запасами (Складской учет)



Полный комплекс операций, связанных с учетом, хранением и внутренним перемещением товарно-материальных ценностей (ТМЦ) по механизмам FIFO, LIFO, средних цен, по партиям (фактическая цена). Работа с номерными ТМЦ. Расширенная работа с единицами измерения с автоматизацией.

Осуществление механизма автоматического резервирования ресурсов на складах по запросам сбытовых, производственных и других служб;

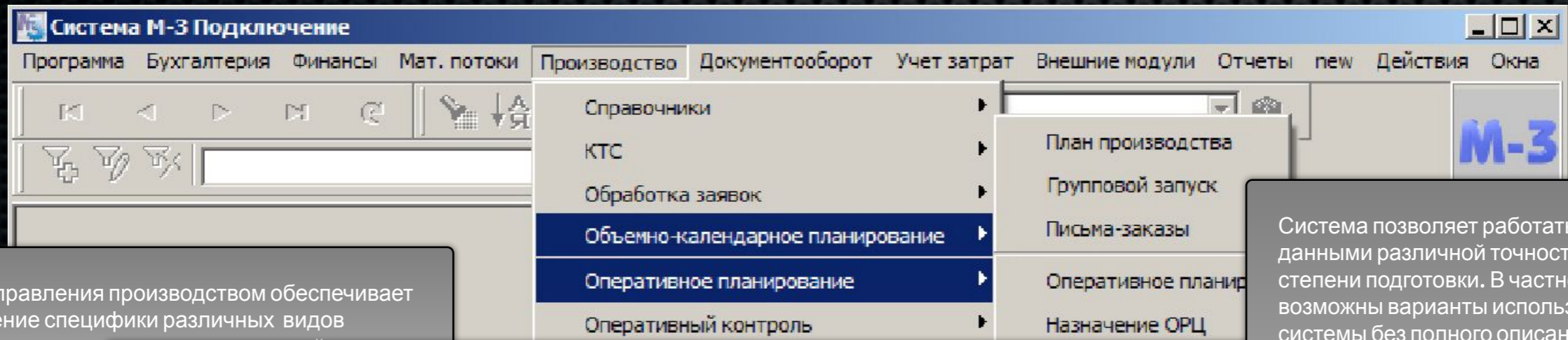
Прозрачный складской учет на основе иерархической системы складских ячеек с произвольной вложенностью, что позволяет проследить все перемещения определенного ресурса на предприятии: от приемки ресурса на склад до передачи его в производство, от получения готовой продукции из производственных му

Гибкая система отчетов с возможностью просмотра складского пространства в разрезе выбранных ТМЦ, склада, периода времени. Вывод информации о свободном, забронированном, общем количестве ТМЦ на складе с возможностью учета подчиненных складов. Просмотр данных в разрезе складской карточки. Возможность получения отчета об оборачиваемости товара с использованием механизма OLAP-отчета.

## OLAP-отчет по складам

Отчет о складских остатках и потребности ресурсов						
Данные   Настройка   Экспорт						
Отчет   Диаграмма						
Балансовый центр: Завод "А"				Валюта: Российский рубль		
Дата: 2007						
Ресурс	Остаток	Заказано	Потребность пр-ва	Дней до поставки	Доступно	Потребность общая
	Σ Среднее	Σ Среднее	Σ Среднее	Σ Среднее	Σ Среднее	Σ Вычисленное
	Σ Agg. value	Σ Agg. value	Σ Agg. value	Σ Agg. value	Σ Agg. value	Σ Agg. value
Каучук БФС-654 (т.)	507.54	9903.36	1354.94	7	99 %	11258.31
Каучук ССС-333 (т.)	1458.10	8.81	26.61	6	99 %	35.42
Каучук_Пр4.5 (т.)	13780.43	403.39	9919.44	8	100 %	10322.82

## М-3. Управление производством



Блок управления производством обеспечивает отражение специфики различных видов дискретных производств, серийное и единичное производство, а также...

Система позволяет работать с данными различной точности и степени подготовки. В частности, возможны варианты использования системы без полного описания технологических процессов на первых этапах внедрения и...

Система справочников конструкторско-технологической информации системы «М-3» реализует основные функции PDM-системы, включая описание конструкторского состава изделия и технологию производства.

Выполнение расчета обеспечения материалами (MRP) с учетом возможностей альтернативных замен, поставок и партий.

Планирование загрузки мощностей (CRP-расчет) с учетом приоритетного использования определенных видов и единиц оборудования, шифры...

Определение партий загрузки для обеспечения ритмичности производства путем планирования группового запуска изделий.

1 – Модель Опытного производства, конструкторская и технологическая информация создается одновременно с созданием опытного изделия. Эта модель используется также и на начальном этапе производства.

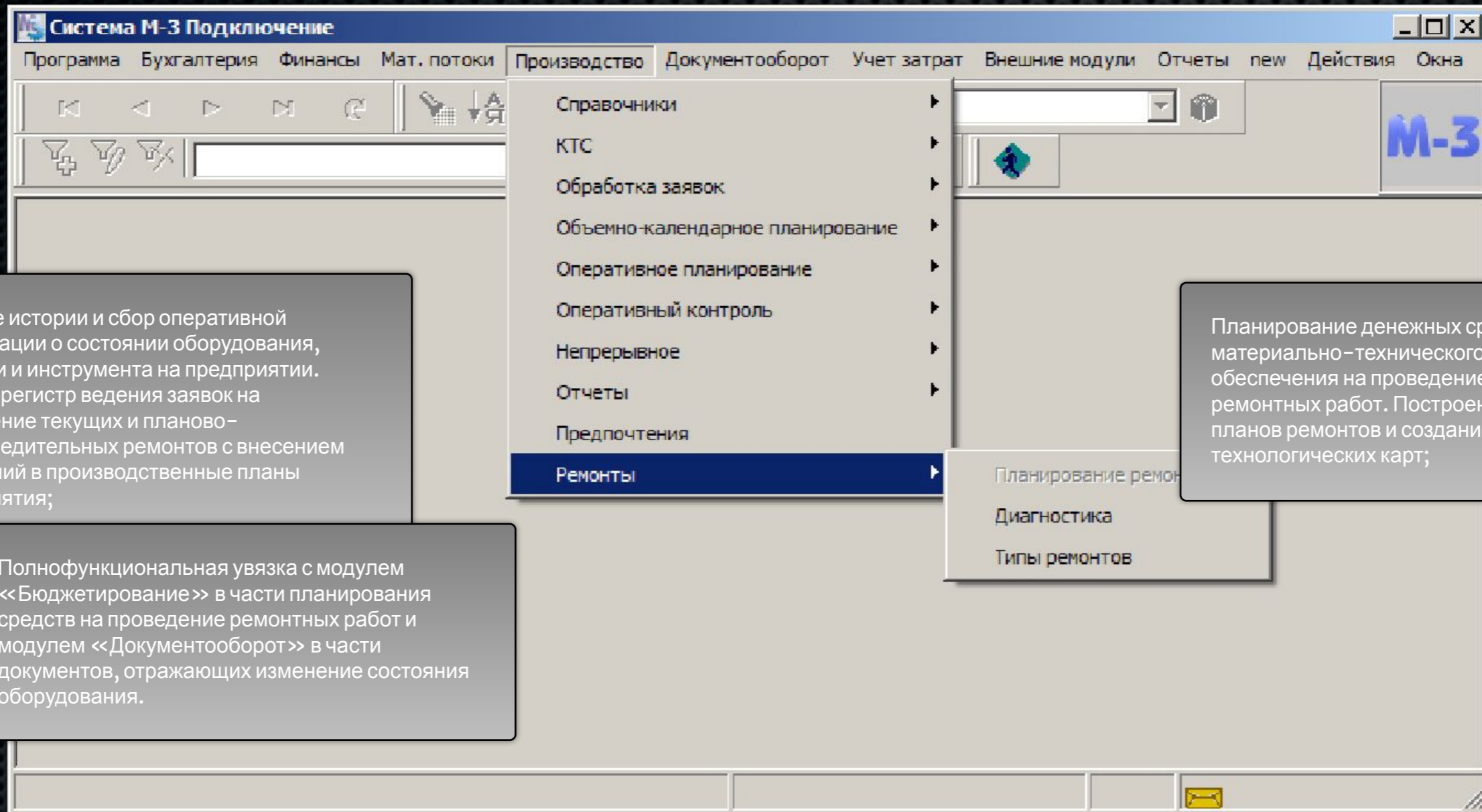
Оперативное планирование работы на уровне цеха и отработка реакций на отклонения, связанные с отсутствием комплектации, болезнью и увольнением сотрудников и поломками оборудования, с использованием графического интерфейса. Отражение процесса контроля качества выпуска продукции.

Точка зрения уточнения источников обеспечения материалами по поставщикам, складам и партиям.

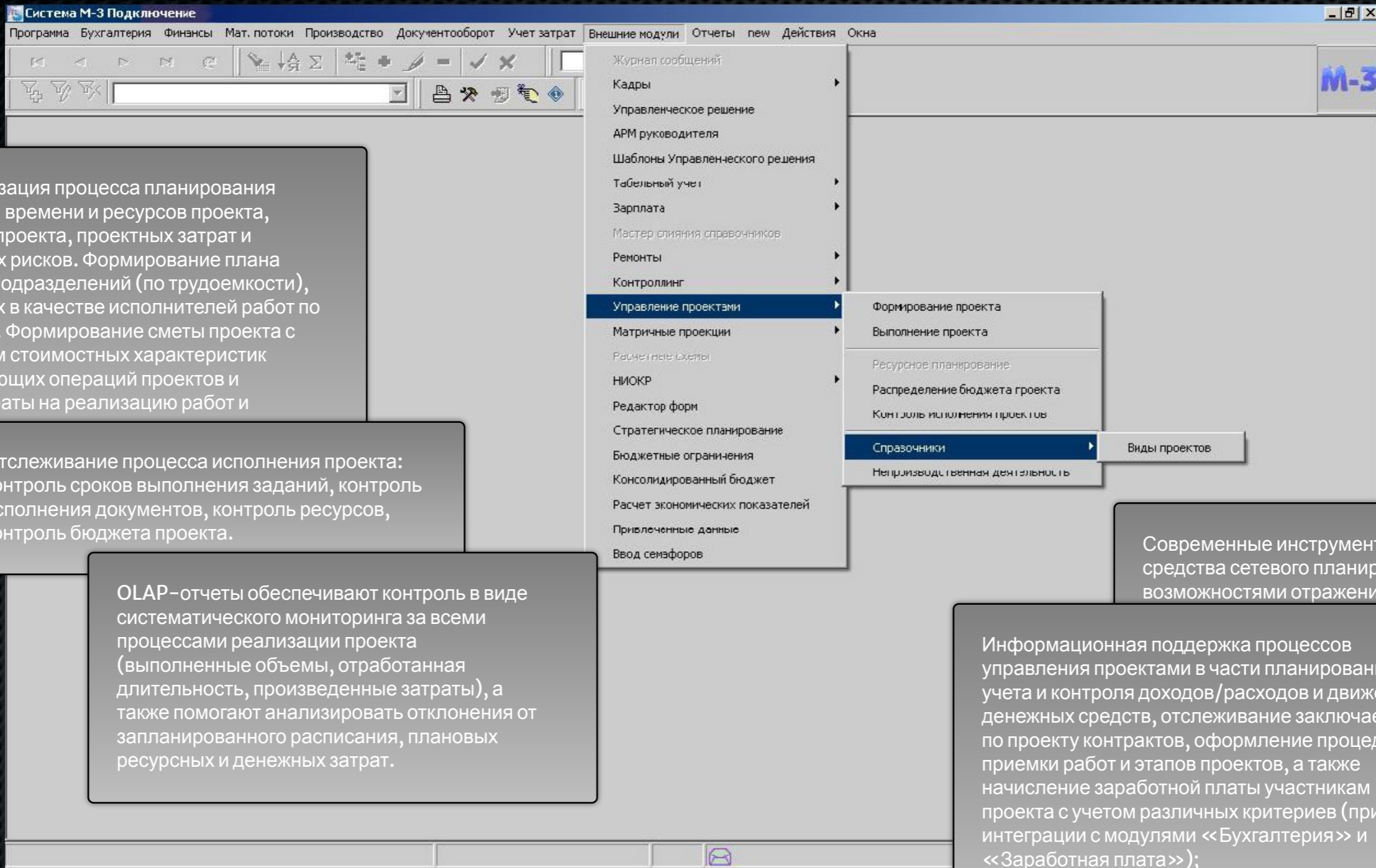
2 – Модель планирования производства мощностей – используется конструкторская информация для расчета материальной потребности при отсутствии технологической информации.

3 – Модель планирования производства мощностей – используется конструкторская информация, выполнять расчеты с возможностью использования цехового управления.

## М-3. Управление ремонтами



## М-3. Управление проектами



Автоматизация процесса планирования проекта – времени и ресурсов проекта, бюджета проекта, проектных затрат и проектных рисков. Формирование плана загрузки подразделений (по трудоемкости), указанных в качестве исполнителей работ по проектам. Формирование сметы проекта с указанием стоимостных характеристик составляющих операций проектов и трудозатраты на реализацию работ и техн

Отслеживание процесса исполнения проекта: контроль сроков выполнения заданий, контроль исполнения документов, контроль ресурсов, контроль бюджета проекта.

OLAP-отчеты обеспечивают контроль в виде систематического мониторинга за всеми процессами реализации проекта (выполненные объемы, отработанная длительность, произведенные затраты), а также помогают анализировать отклонения от запланированного расписания, плановых ресурсных и денежных затрат.

Современные инструментальные средства сетевого планирования с возможностями отражения любых

Информационная поддержка процессов управления проектами в части планирования, учета и контроля доходов/расходов и движения денежных средств, отслеживание заключаемых по проекту контрактов, оформление процедуры приемки работ и этапов проектов, а также начисление заработной платы участникам проекта с учетом различных критериев (при интеграции с модулями «Бухгалтерия» и «Зарплата»);

# OLAP-отчет по отклонениям по выполнению проектов

Отклонения в ходе исполнения проекта

Проекты | Отклонения ++

Проект **Проведение испытаний**  По выбранной работе

Сроки ++ | Обеспечение | Бюджет ++

БДДС | БДР | БДДС OLAP-отчет | БДР OLAP-отчет

Статьи бюджета

+/-	Сумма	Сумма(угов.)	Не опла.	% не опла.	Сумма(проект)	Сумма(угов.)	Остаток	% остат.	Срок	Статья	ЦО	Задача	%вып
▶	5000	5000.00	5000.00	100	5000	5000.00	5000.00	100	31.12.2005	Зарботная плата АУП	Проектное управление	Проведение функциона	40
▶	2500	2500.00	2500.00	100	2500	2500.00	2500.00	100	31.12.2005	Зарботная плата АУП	Проектное управление	Выпуск отчета по функ	10
▶	5000	5000.00	5000.00	100	5000	5000.00	5000.00	100	31.12.2005	Содержание общезавод	Проектное управление	Изготовление изделия	100

**Формирование бюджета проекта**

Проект: Проведение испытаний | Доход: 0.00 SUR/ЦБ | Расход: 12500.00 SUR/ЦБ

Центр ответственности: < Все > | Баланс: 0 | Баланс: 0

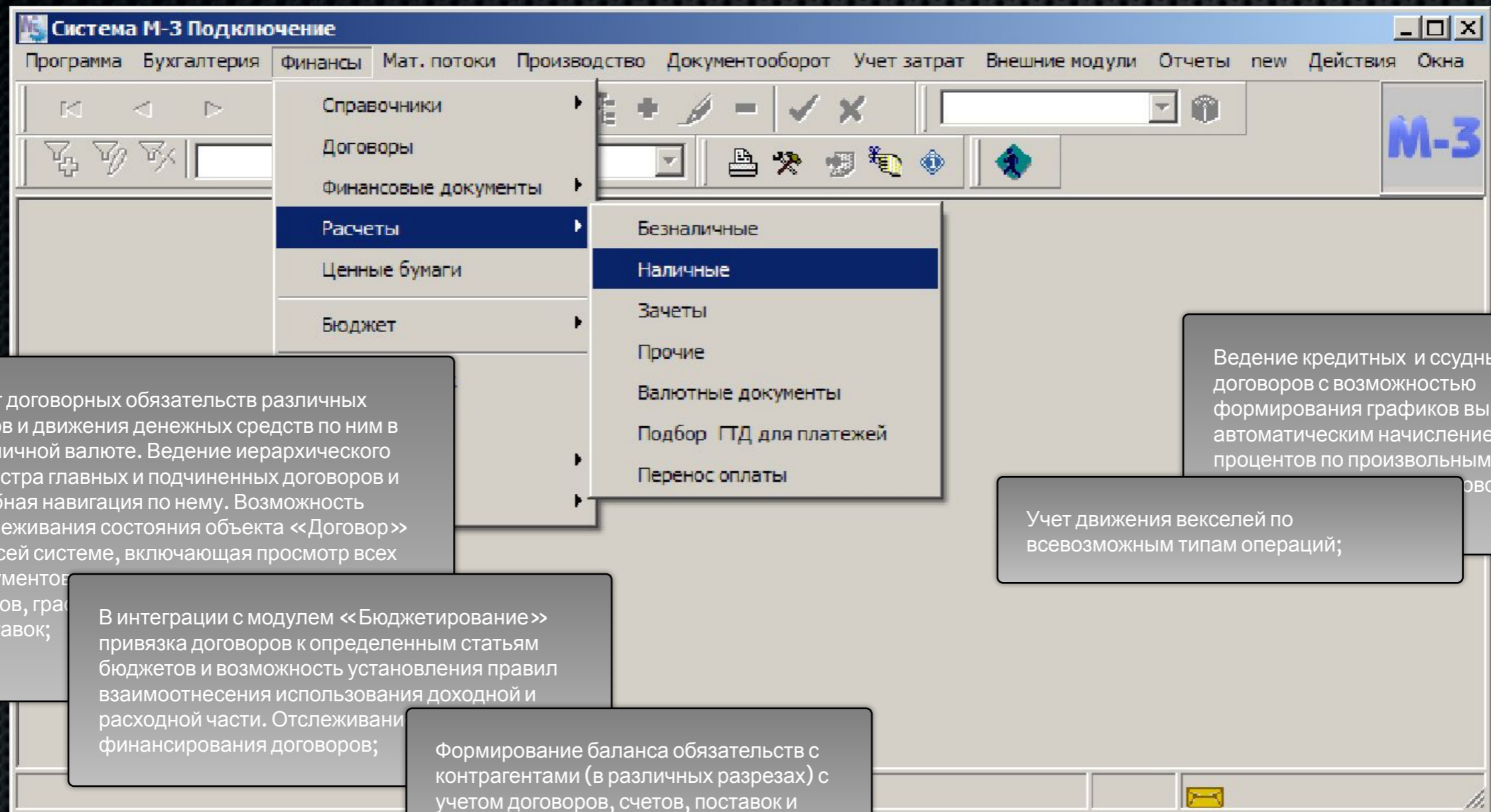
Распределение бюджета | Формирование заявок | Заявки

Расход	Декабрь 2005 г.	Сумма
<b>Проектное управление</b>	<b>7500</b>	<b>7500</b>
Зарботная плата АУП	7500	7500
Проведение функциона	5000	5000
Выпуск отчета по фун	2500	2500
Содержание общезавод	5000	5000
Изготовление изделия	5000	5000

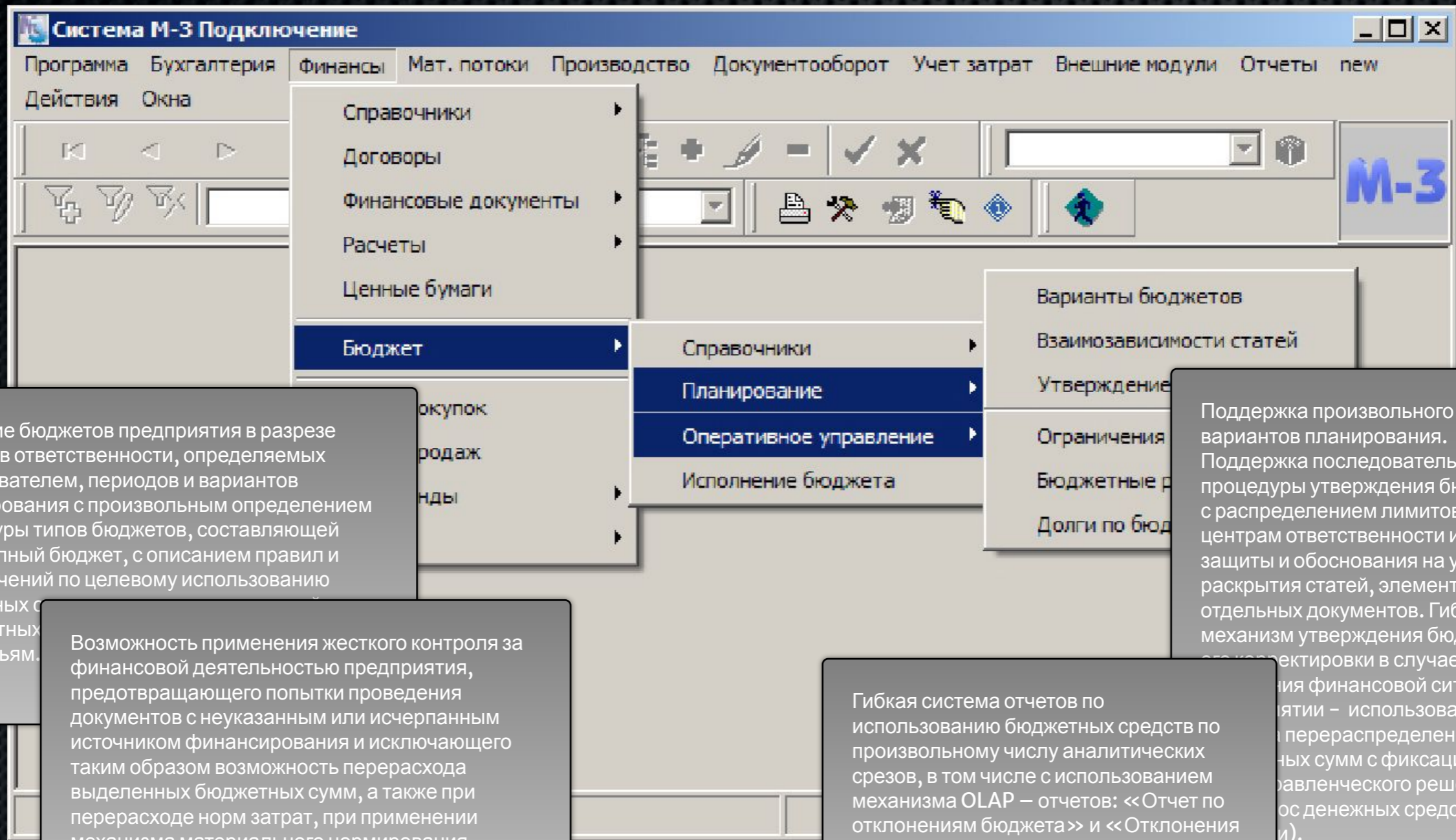
Отображение от бюджета | БДР | БДДС | БДР + БДДС | Создать бюджет проекта

Бюджет для проекта уже сформирован...

## М-3. Управление финансами



## М-3. Бюджетирование



Ведение бюджетов предприятия в разрезе центров ответственности, определяемых пользователем, периодов и вариантов планирования с произвольным определением структуры типов бюджетов, составляющей совокупный бюджет, с описанием правил и ограничений по целевому использованию денежных средств по статьям.

Возможность применения жесткого контроля за финансовой деятельностью предприятия, предотвращающего попытки проведения документов с неуказанным или исчерпанным источником финансирования и исключающего таким образом возможность перерасхода выделенных бюджетных сумм, а также при перерасходе норм затрат, при применении механизма материального нормирования статей.

Гибкая система отчетов по использованию бюджетных средств по произвольному числу аналитических срезов, в том числе с использованием механизма OLAP – отчетов: «Отчет по отклонениям бюджета» и «Отклонения в ходе исполнения бюджета проекта» (в связке с модулем Управление проектами).

Поддержка произвольного числа вариантов планирования. Поддержка последовательной процедуры утверждения бюджетов с распределением лимитов по центрам ответственности и их защиты и обоснования на уровне раскрытия статей, элементов и отдельных документов. Гибкий механизм утверждения бюджета и его корректировки в случае изменения финансовой ситуации на предприятии – использование механизма перераспределения бюджетных сумм с фиксацией при управленческом решении о перемещении денежных средств между проектами.



# OLAP-отчет по отклонениям бюджета

Отклонения в ходе исполнения проекта

Проекты | Отклонения ++

Проект | Проект разработки бюджетного финанс.  По выбранной работе

Сроки ++ | Обеспечение | Бюджет ++

БДДС | БДР | БДДС OLAP-отчет | БДР OLAP-отчет

Статья	Период	ЦО	Доход/Расход			Задача			Итого		
			Сумма	Остаток	%остаток	Сумма	Остаток	%остаток	Сумма	Остаток	%ост.
- Аренда транспорта	+ 11-Ноябрь 2005 г.		18000.00	18000.00	100.00	18000.00	18000.00	100.00	36000.00	36000.00	100.00
	Итого		18000.00	18000.00	100.00	18000.00	18000.00	100.00	36000.00	36000.00	100.00
- Вознагр. за изобр. и рац.	+ 11-Ноябрь 2005 г.		4000.00	4000.00	100.00				4000.00	4000.00	100.00
	Итого		4000.00	4000.00	100.00				4000.00	4000.00	100.00
- Доходы от реализ.	+ 11-Ноябрь 2005 г.					2950.82	2950.82	100.00	2950.82	2950.82	100.00
	Итого					2950.82	2950.82	100.00	2950.82	2950.82	100.00
- Представительские расходы	+ 11-Ноябрь 2005 г.		22222.00	22222.00	100.00				22222.00	22222.00	100.00
	Итого		22222.00	22222.00	100.00				22222.00	22222.00	100.00
<b>Итого</b>			<b>44222.00</b>	<b>44222.00</b>	<b>100.00</b>	<b>20950.82</b>	<b>20950.82</b>	<b>100.00</b>	<b>65172.82</b>	<b>65172.82</b>	<b>100.00</b>

## М-3. Управленческий учет

Модуль является одним из ключевых в системе и находится на стыке практически всех информационных потоков системы, поскольку отражает результаты всей финансово-экономической деятельности предприятия.

Неограниченное число баз распределения и их комбинаций в алгоритмах расчета себестоимости на различных уровнях. Предоставление специального конструктора методов распределения накладных расходов. Возможность расчета себестоимости различными методами (standart-cost, direct-cost, ABC-cost). Возможность сравнительного анализа себестоимости выпускаемой продукции в разрезе различных периодов, в соотношении план-факт, план-план, факт-факт. Ведение нормативной себестоимости для продукции и услуг.

Возможность оперативного формирования расчетов предварительной, плановой и фактической управленческой себестоимости продукции и услуг на основании описанных пользователями алгоритмов, базирующихся на производственной, логистической и финансовой информации предприятия;

## М-3. Объекты учета

Объекты учета | Распределение

Основные | Дополнительные | Аналитика | Документы | Бухгалтерия | История | Накладные расходы | Ресурсы

Факт  Резерв  Бронь    Тип документа:      Расход  Доход

Наименование	Контрагент	Сумма документа в валюте	Валюта	Сумма документа	Сумма Б.Д.С. (Доход)	Сумма Б.Д.Р. (Доход)
▶ 125	Михайловский ГОК	2 075 243.58	SUR/ЦБ	2 075 243.58	2 075 243.58	
478	Литейное производство УБМ	1 135.23	SUR/ЦБ	1 135.23	1 135.23	
638	Инструментсервис	95 376.20	SUR/ЦБ	95 376.20	95 376.20	
Всего		2 171 755.01				

Обновить привязку документов

Спецификация | Проводки | Статьи затрат

Б.Д.С.  Б.Д.Р.

Тип бюджета	Центр ответственности	Период	Статья затрат	Сумма	Валюта	Направление
▶ ФИНПЛАН	ФИНПЛАН	Январь 2006 г.	1. Поступления от продажи долот от прочих пок	1 758 681.00	SUR/ЦБ	Доход
ФИНПЛАН	ФИНПЛАН	Январь 2006 г.	1. Поступления от продажи долот от прочих пок	316 562.58	SUR/ЦБ	Доход

Список    Форма

Под объектом учета в системе может пониматься любой объект системы. АРМ позволяет посмотреть все документы, относящиеся к этому объекту учета, а также увидеть все затраты, как прямые так и накладные, общую сумму дохода, прибыль и рентабельность по объекту учета;

## М-3. Объекты учета

Объекты учета

Период планирования: Апрель 2007 г.

Тип: Все  
Схема: Апрель

Объекты учета | Распределение

Статьи

- Бюджет предприятия
  - БЮДЖЕТ ПРОДАЖ
    - ОП-0407-1(Отдел продаж)
      - Расходы на продажу
        - Расходы на рекламу
          - Р-ды на приобретение, из
          - Р-ды на учие в выставках
          - Реклама через средства т
        - Расходы на упаковку
          - Изготовление Тары
        - Таможенное оформление
          - Таможенные сборы, хран
        - Транспортные расходы
          - Транспортные расходы по

Метод распределения: Доля

Контроль суммы по строке (100%)

Фин. алгоритм: Расчет пропорционально з/п

Пересчитать

Участие в распределении | Распределение | Суммы

	На статье	Заказ № 1/1/06 (Заказ на сбыт)	Заказ № 1/2/06 (Заказ на сбыт)	Заказ № 3/12/05 (Заказ на сбыт)	Заказ № 9/11/
Реклама через средст	355 180.00	242 551.66	33 535.40	79 092.93	
Р-ды на учие в выст	55 000.00		8 457.45	19 946.81	26 595.74
Р-ды на приобретени	42 000.00	31 672.13		10 327.87	

БДДС БДР План Бронь Резерв Факт

Схемы | Настройка

Доходы и затраты, относящиеся к объекту учета можно проанализировать в разрезе первичных документов, бюджетных статей, бухгалтерских проводок, спецификации документа;

По каждому объекту учета можно произвести распределение накладных расходов на основе данных бюджетного модуля в соответствии с заданной схемой распределения, количество которых может быть неограниченно. При формировании матрицы для расчета можно использовать как простое формирование – по процентам, так и более сложное – с использованием фин. алгоритмов.

### М-3. Документооборот

Привязка электронных образов документов в любом формате к каждому узлу маршрута, в т.ч. возможность потокового импортирования документов в систему с физических носителей. Встроенная система сканирования документов;

Почтовый ящик

Обработка

OLAP отчеты по исполнению документов и поручений

Исполнение документов | Исполнение поручений

Создатель поручения | Инициатор

Дата

Исполнитель

Документ-основание

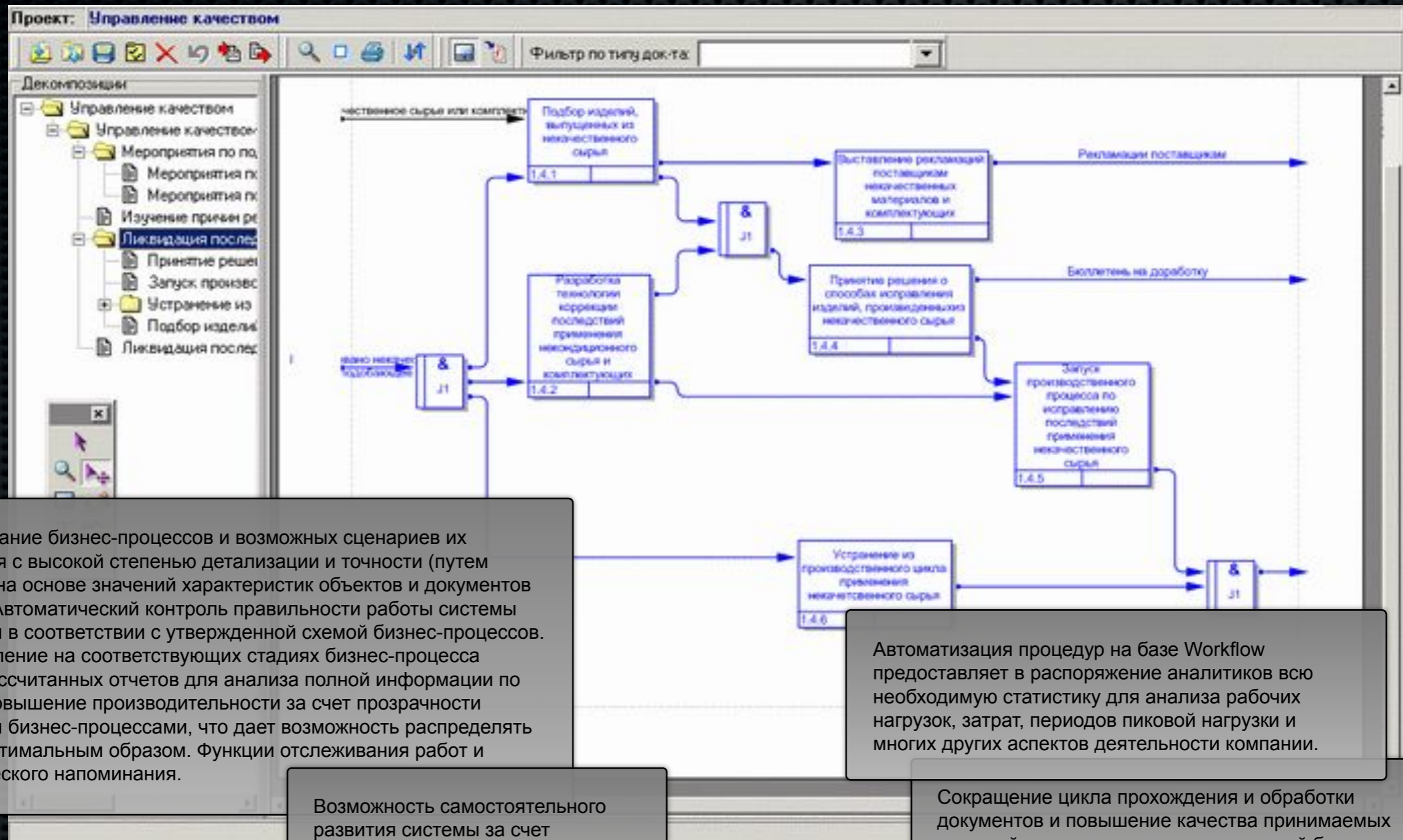
Контролирующий

	Исполнитель	Документ-основание	Контролирующий	Итого			2006		
				Всего поручени	Из них просроч	Кол-во дней пр	Всего поручени	Из них просроч	Кол-
				Σ Сумма	Σ Сумма	Σ Сумма	Σ Сумма	Σ Сумма	Σ 1
				Σ Функция	Σ Функция	Σ Функция	Σ Функция	Σ Функция	Σ Ф
-	Сорокин Александр Владимирович	БЗ-0210-11	Бренинг Маргарита Леонидовна	1.00	1.00	81.00	1.00	1.00	
		Итого		1.00	1.00	81.00	1.00	1.00	
+		Инв. Голлер Н.Е.		1.00	1.00	108.00	1.00	1.00	
+		Ограничения по расходам на про		1.00	1.00	82.00	1.00	1.00	
+		ПР0304/85		1.00	0.00	0.00	1.00	0.00	
-		СП0604/11	Акименко Светлана Анатольевна	1.00	0.00	0.00	1.00	0.00	
			Сорокин Александр Владимирович	1.00	0.00	0.00	1.00	0.00	
		Итого		2.00	0.00	0.00	2.00	0.00	
		Итого		6.00	3.00	271.00	6.00	3.00	
+		Стругов Николай Иванович		1.00	1.00	79.00			
-	Шипулин Юрий Анагольевич	БЗ0209/23 - материалы	Блинкова Марина Владимировна	1.00	1.00	74.00			
		Итого		1.00	1.00	74.00			
		Итого		1.00	1.00	74.00			
-	Шмидт Галина Васильевна	СЧ опл 1304-11	Аверина Анна Николаевна	1.00	1.00	71.00			
		Итого		1.00	1.00	71.00			
		Итого		1.00	1.00	71.00			
		Итого		9.00	6.00	505.00	9.00	6.00	

удобной си  
настроенн  
возможност  
аналогично  
система по  
произвольн

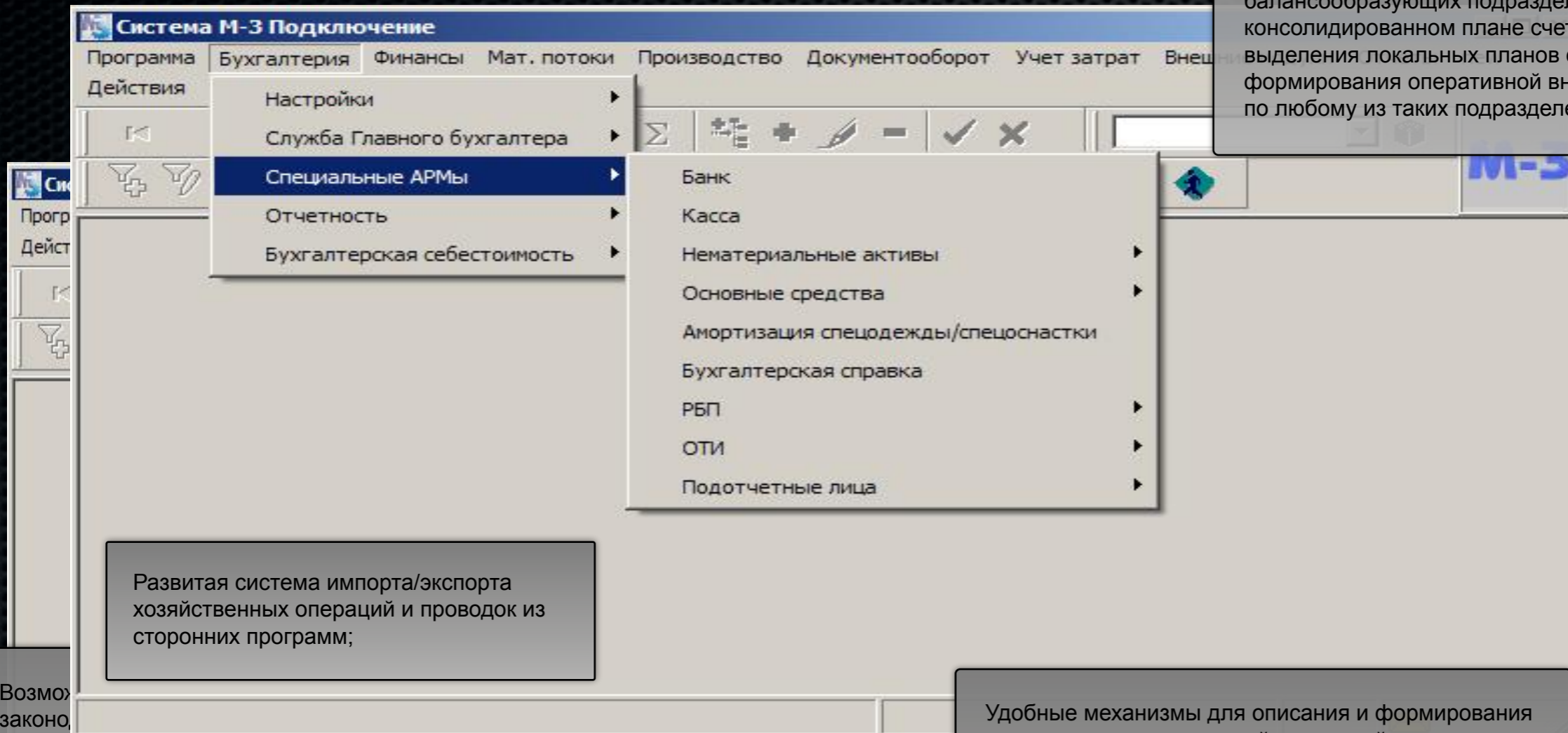
Набор отчетов, позволяющих получить полную информацию о ходе согласования документов, выполнении документов и поручений исполнителями с отражением информации о количестве просроченных документов и количестве дней просрочки в различных разрезах. Слайд отчета

## M-3. Workflow



## М-3. Бухгалтерский учет

Возможность учета для произвольного количества независимых юридических лиц в одной базе с получением необходимой интегрированной отчетности по совокупности лиц, входящих в объединение, холдинг, корпорацию. Ведение бухгалтерского учета деятельности балансообразующих подразделений предприятия в консолидированном плане счетов с возможностью выделения локальных планов счетов с целью формирования оперативной внутренней отчетности по любому из таких подразделений;



Развитая система импорта/экспорта хозяйственных операций и проводок из сторонних программ;

Возможность ведения бухгалтерского учета в соответствии с требованиями законодательства. Неограниченное количество одновременно используемых планов счетов произвольной структуры с гибкой настройкой. Возможность применения и описания произвольных аналитических справочников и правил. Мультивалютный учет, автоматический расчет курсовых разниц, автоматизированное распределение затрат, автоматическое формирование книг покупок и продаж, групповые операции, возможность описания и использования различных алгоритмов при проведении бухгалтерских операций;

Удобные механизмы для описания и формирования полного пакета внутренней и внешней бухгалтерской отчетности, позволяющие использовать формулы для определения расчетных показателей на основании данных бухгалтерских регистров, хранения результатов расчета и доступа к сформированным отчетным показателям. Отчеты составляются бухгалтером, без применения специальных навыков программирования.

## М-3. Налоговый учет

Система М-3 Подключение

Программа Бухгалтерия Финансы Мат. потоки Производство Документооборот Учет затрат Внешние модули Отчеты new Действия Окна

Настройки

Служба Главного бухгалтера

Специальные АРМы

**Отчетность**

Бухгалтерская себестоимость

Внутренние отчеты

Внешняя отчетность

Сводная бухгалтерская отчетность

**Налоговые регистры**

М-3

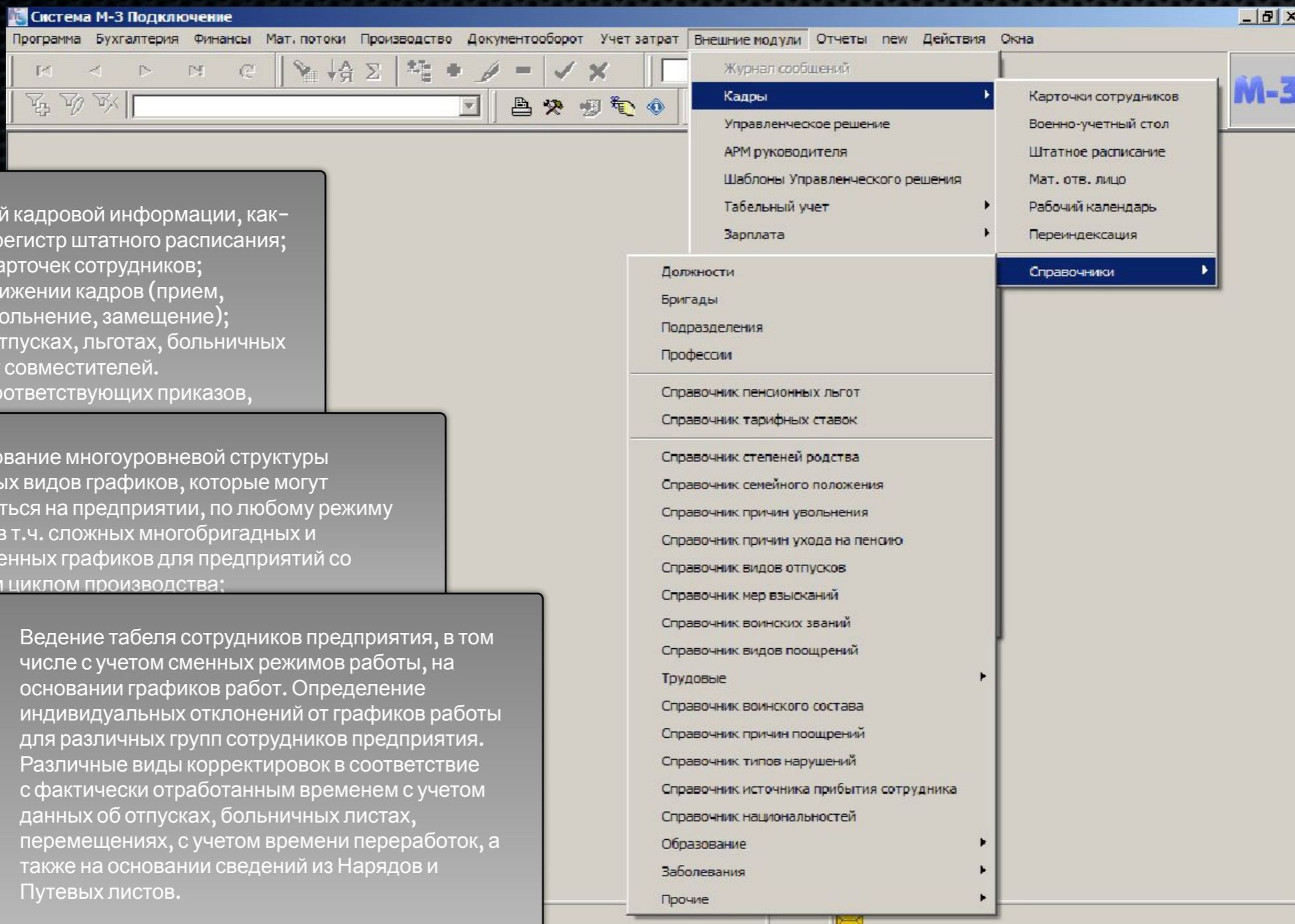
Ведение налогового плана счетов в соответствии с полным функционалом произвольного плана счетов;

Формирование на основании накопленной аналитической и объектной информации произвольного количества Регистров налогового учета, свойственных предприятию в соответствии с его спецификой и особенностями;

Ведение архива информации регистров, сформированных за предыдущие периоды.



## М-3. Управление персоналом



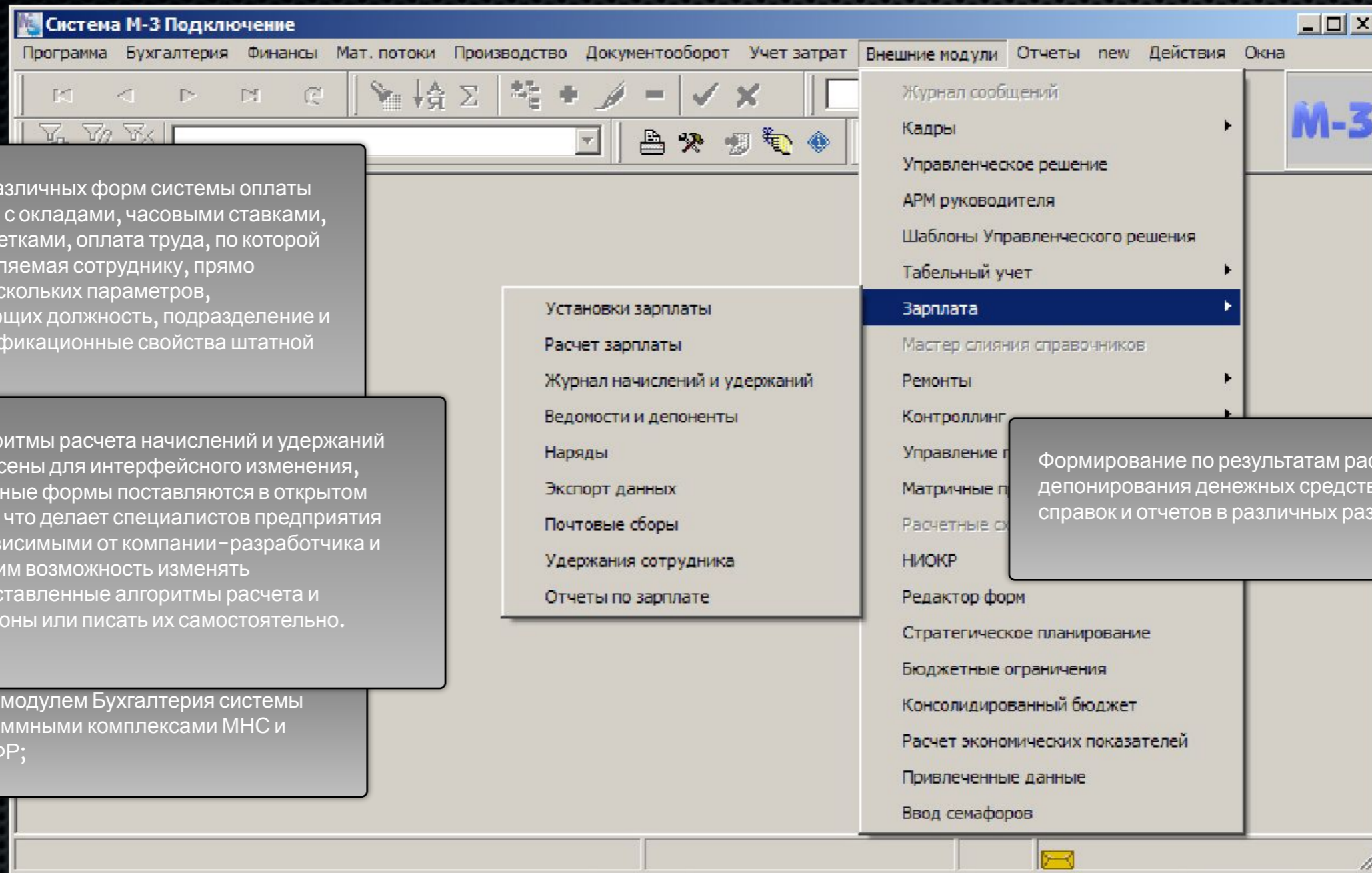
Ведение исходной кадровой информации, как-то: электронный регистр штатного расписания; регистр личных карточек сотрудников; информация о движении кадров (прием, перемещение, увольнение, замещение); информация об отпусках, льготах, больничных листах; ВУС; учет совместителей.

Формирование соответствующих приказов, всевозможных документов, связанных с его деятельностью.

Формирование многоуровневой структуры различных видов графиков, которые могут применяться на предприятии, по любому режиму работы, в т.ч. сложных многобригадных и многосменных графиков для предприятий со сложным циклом производства:

Ведение табеля сотрудников предприятия, в том числе с учетом сменных режимов работы, на основании графиков работ. Определение индивидуальных отклонений от графиков работы для различных групп сотрудников предприятия. Различные виды корректировок в соответствии с фактически отработанным временем с учетом данных об отпусках, больничных листах, перемещениях, с учетом времени переработок, а также на основании сведений из Нарядов и Путевых листов.

## М-3. Заработная плата



Поддержка различных форм системы оплаты труда: работа с окладами, часовыми ставками, тарифными сетками, оплата труда, по которой сумма, начисляемая сотруднику, прямо зависит от нескольких параметров, характеризующих должность, подразделение и прочие квалификационные свойства штатной единицы;

Алгоритмы расчета начислений и удержаний вынесены для интерфейсного изменения, отчетные формы поставляются в открытом виде, что делает специалистов предприятия независимыми от компании-разработчика и дает им возможность изменять представленные алгоритмы расчета и шаблоны или писать их самостоятельно.

Интеграция с модулем Бухгалтерия системы М-3, с программными комплексами МНС и отделений ПФР;

Формирование по результатам расчетов, выплат и депонирования денежных средств ведомостей, справок и отчетов в различных разрезах;

## М-3. Инструментальные средства системы «М-3»

The screenshot displays the 'Администратор' (Administrator) window. The main area shows a workflow diagram with the following steps: 'Исполнители заданий' (Task Executors) -> 'Бизнес процессы и задания' (Business Processes and Tasks) -> 'Ограничения на объекты' (Object Restrictions) -> 'Сотрудники-исполнители' (Employee Executors) -> 'Делегирование' (Delegation). A dialog box titled 'Делегирование бизнес роли(ей)' (Business Role Delegation) is open, prompting the user to specify the delegation period. The dialog shows 'с даты' (from date) as 21.09.2007 and 'по дату' (to date) as 14.09.2007. Below the dialog, a table titled 'Периоды делегирования' (Delegation Periods) is visible, with columns for 'с даты' and 'по дату'. The left sidebar contains navigation options like 'Сотрудник' (Employee) and 'Исполнитель' (Executor). A legend at the bottom left identifies 'легенда' and 'комментарии'.

М-3.Администратор бизнес-процессов. Система защиты информации – Инструментарий, позволяющий ограничивать доступ к объектам системы в рамках бизнес-функций, разработанных в модуле «Workflow», на уровне базы данных и делегировать бизнес-функции на указанное время.

## М-3. Инструментальные средства системы «М-3»

Построитель шаблона отчета

Источники данных

- LIMITCARD\_HEAD
  - Переменные
    - LCHID\_ID
  - Модули
  - Поля
    - UNIT\_NAME
    - ID
    - PLANQUANTITY
    - FACTQUANTITY
    - DEFFR\_NAME
    - DEPTO\_NAME
    - RES\_NAME
    - STRNOMCODE
    - DATEREG
  - Характеристики
  - Стратегии
- WHMOVE

	A	B	C	D
1				
2				
3				
4				
5				
6				
7	Лимитно-заборная карта № LIMITCARD_HEAD.ID			
8				
9	Организация:	blc_name		
10				
11		Дата Составления	Код вида операции	Отправитель
12		LIMITCARD_HEAD.D ATEREG		LIMITCARD_HEAD.DEP FR_NAME
13				
14	Материальные ценности			
15	Наименование, сорт, размер, марка			Номенклатурный номер
16	LIMITCARD_HEAD.RES_NAME			LIMITCARD_HEAD.STRNOMCODE
17	Лимит	Порядковый номер по складской карточке	Всего отпущено с учетом возврата	Цена
18	LIMITCARD_HEAD.PLANQUANTITY		LIMITCARD_HEAD.FACTQUANTITY	Сумма

М-3.Построитель отчетов – инструментарий, позволяющий создавать настраиваемые шаблоны, в т.ч. с использованием пользовательских функций для вывода отчетов по текущим документам, а также сводных отчетов по таблицам, относящимся к некоторой задаче. Вывод отчетов организован с использованием таблиц Excel, в связи с этим, существует доступ ко всем средствам MS Excel для форматирования и обработки данных, в т.ч. организована система настройки прав доступа.

М-3.Конструктор SQL-запросов – Конструктор SQL-запросов к базе данных системы «М-3» позволяет создавать запросы для построения отчетов без использования SQL выражений в явном виде, а используя язык объектов системы «М-3». Первоначально объекты системы и связи между ними описываются на понятном пользователю языке и далее, комбинируя эти объекты, накладывая фильтры на поля, по аналитике объектов, их характеристикам, можно строить сложные запросы, не зная о внутренних соответствиях объектов системы и реальных таблиц базы данных. Это фактически дает возможность строить запросы даже опытным пользователям системы без привлечения программистов.

## Преимущества ПК “Система “М-3”

Функциональность

Возможность сохранения используемых программ при получении основных функций ERP-системы за счет использования «M3-SOA»

Простота освоения и эргономичный интерфейс

Системная целостность

Учет российской специфики

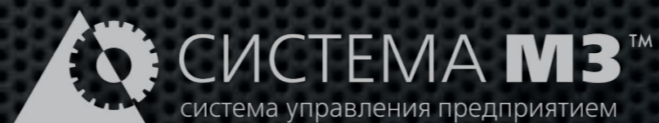
Отработанная технология и сроки внедрения

Многоуровневая бизнес-логика

Опыт внедрения и отработки бизнес-процессов в различных отраслях промышленности

Доступные цены

# Спасибо за внимание



109428, Москва, Рязанский проспект, 8А, стр. 20

Телефон/факс: 495 971 63 39

E-mail: [office@m3system.ru](mailto:office@m3system.ru)

[www.m3system.ru](http://www.m3system.ru)