

Сводные каталоги КСМБ: состояние и перспективы развития .

Линдеман Е.В., ГПНТБ России.



Москва, 2005 г.

Основные количественные характеристики каталогов библиотек-членов КСМБ (данные на 01.03.04)

Общий объем каталогов библиотек КСМБ - 4,5 млн. БЗ

Доступны по HTTP-протоколу - 3.3 млн. БЗ

(преимущественно каталоги неперIODических изданий и аналитическая роспись статей, для вузовских библиотек характерны еще и каталоги периодических изданий)

Доступны по протоколу Z39.50 – 2.4 млн. БЗ

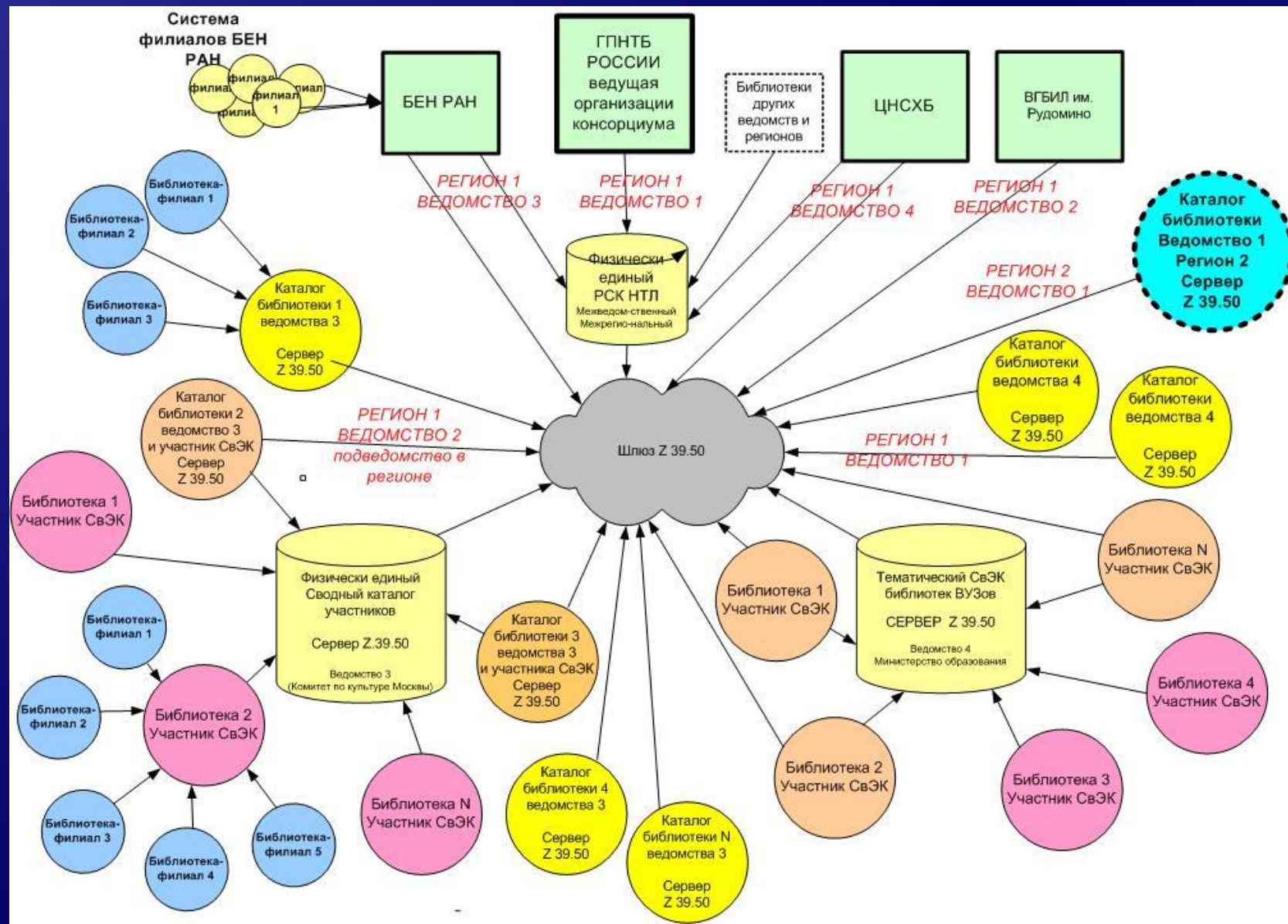
(в основном каталоги неперIODических изданий и полнотекстовых документов).

Вне сетевой среды - 2.2 млн. БЗ.

В общий объем электронных каталогов входят каталоги:

- неперIODических изданий – 2,5 млн. БЗ,*
- периодических изданий - 832 тыс. БЗ,*
- аналитической росписи статей ПИ - 905 тыс. БЗ,*
- электронных ресурсов - 12 тыс. БЗ,*
- аудиозаписей - 2,9 тыс. БЗ,*
- мультимедиа - 2.8 тыс. БЗ.,*
- кино-видео материалов - 3,7 тыс.,*
- нот -22 тыс.*

Организационная схема взаимодействия библиотек различных ведомств и регионов по созданию корпоративного распределенного каталога



Используемое в корпорации ПО :

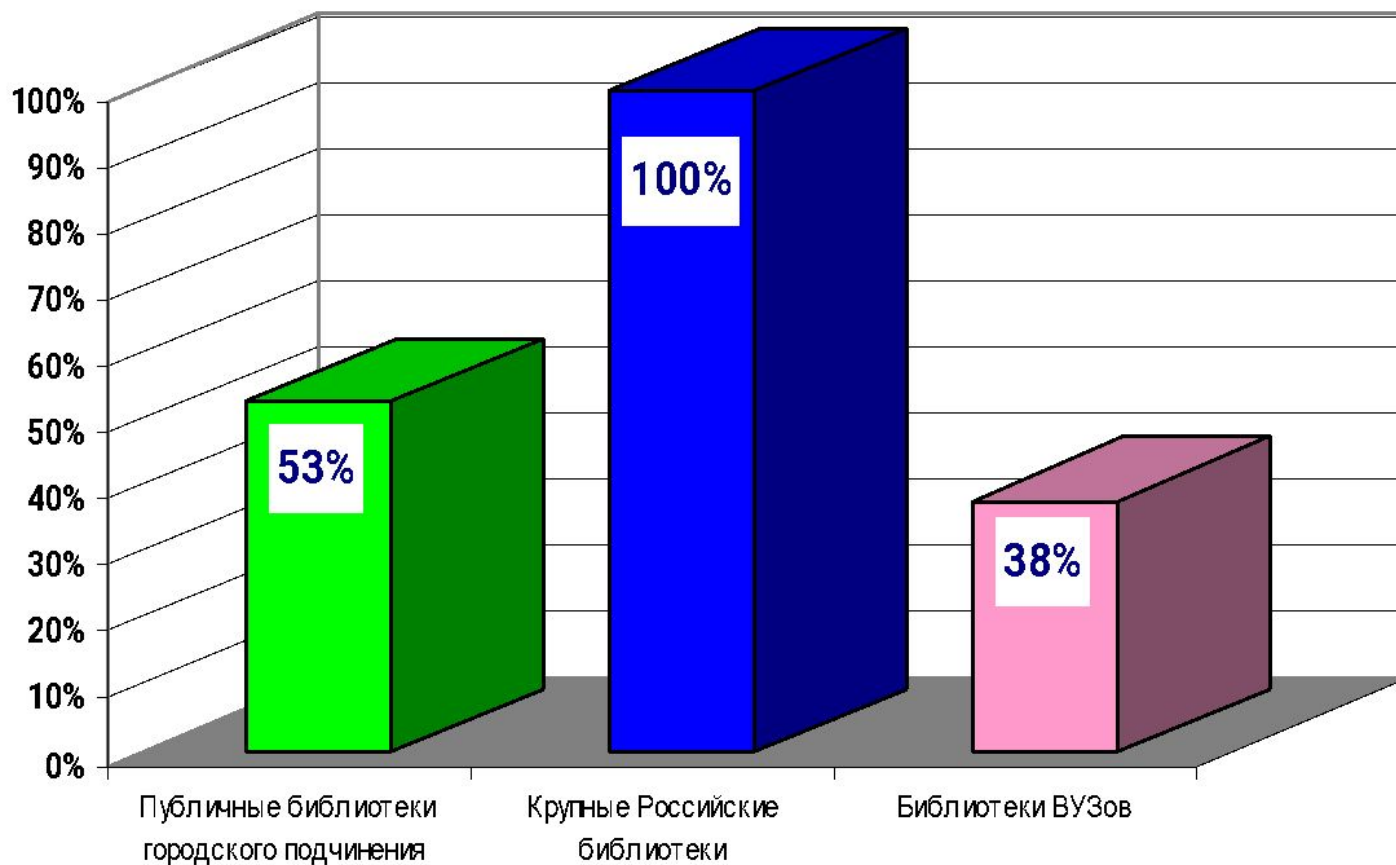
1. Система автоматизации библиотек ИРБИС (ГПНТБ России – Ассоциация ЭБНИТ) - 12 библиотек (*причем 3 библиотеки находятся в состоянии перехода*),
2. Различные версии АБИС «МАРК» (НПО «ИНФОРМ-СИСТЕМА») - 12 библиотек
3. «LiberMedia 4.1.0» - 3 библиотеки
4. «Библиотека-4» и «Библиотека-5» - 3 библиотеки,
5. TINLIB - 1 библиотека,
- 6. 2 библиотеки имеют собственные разработки. .

**В корпоративных работах между
консорциумами коммуникативным форматом
является RUSMARC**

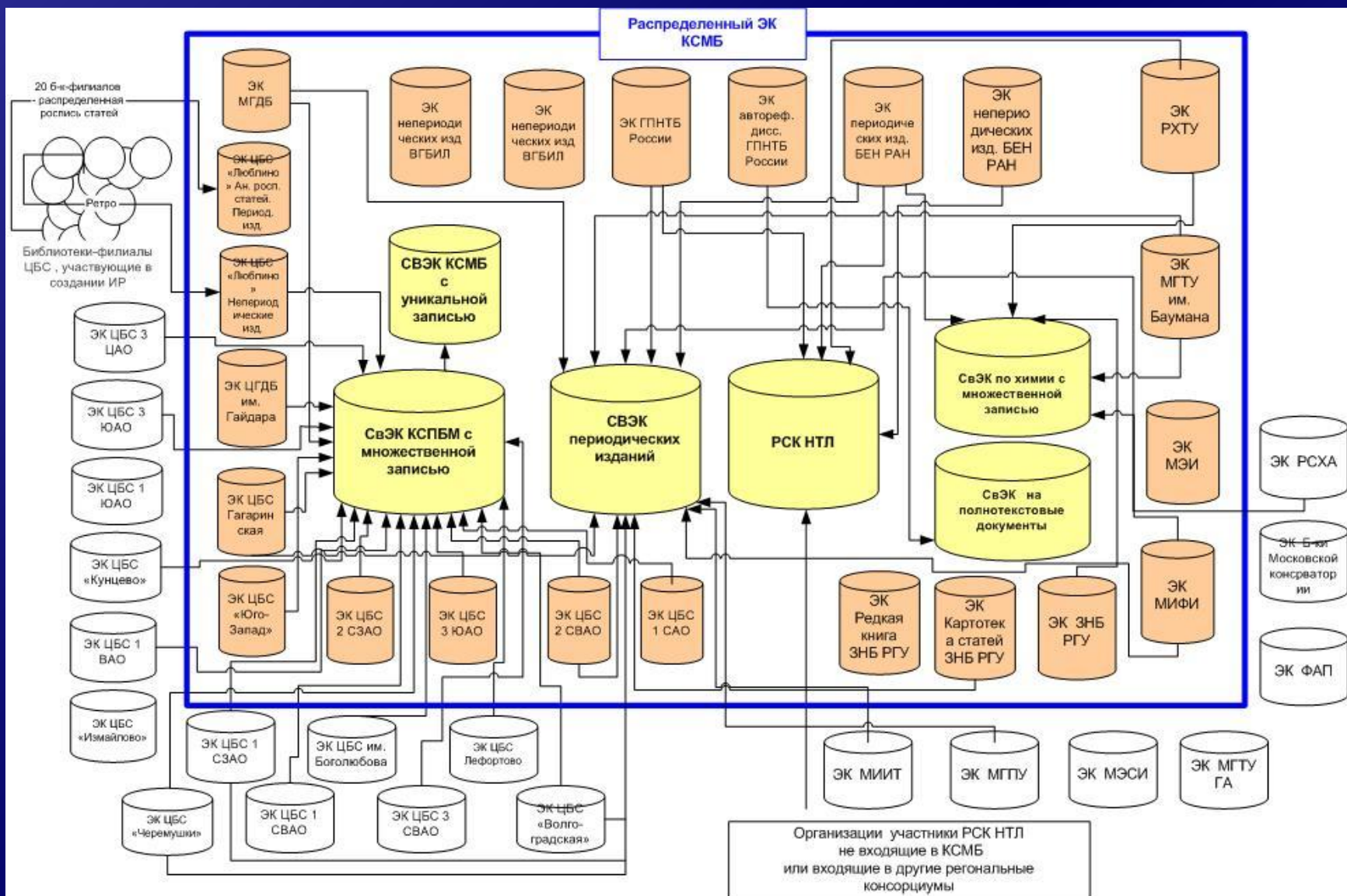
**В работах внутри КСМБ
взаимодействие библиотек производится с
использованием форматов
RUSMARC, UNIMARC and MARC21**

	RUSMARC	UNIMARC	MARC 21	Другой
Формат создания БЗ	3 %	35 %	52 %	10 %
Формат экспорта БЗ	77 %	61 %	72 %	-
Формат импорта БЗ	68 %	53 %	69 %	-

Процент библиотек каждой категории, имеющих сервер Z39.50 (для всех библиотек КСМБ – 51%)



Единая схема комплекса каталогов, объединенных в распределенных каталог КСМБ



Сводный каталог публичных библиотек Москвы (СКПБМ)

- Общее число БЗ переданных в СКПБМ более 600 тыс.
- В работах участвуют 21 библиотека-партнер
- Ежемесячные пополнения в 2004 году сохранили тенденцию 2002 – 2003 гг.

Особенности 2004 г.

- Возвращение партнеров ранее прерывавших работы на длительный срок.
- При сохранившемся объеме ежемесячных пополнений, процент БЗ на текущие поступления в библиотеки уменьшился (2001г.- 75%, 2003 г. – 65 %, 2004 г. – 54 %), и соответственно возрос процент БЗ на фонды ретроспективных изданий.

Количество БЗ сданных партнерами в СКПБМ

МГДБ	24510	
ЦГДБ им. Гайдара	32500	
ЦБС №1 СВАО	27860	
ЦБС №2 СВАО	26400	
ЦБС №3 СВАО	18840	
ЦБС №1 ВАО	29400	
ЦБС «Измайлово» ВАО г.	12400	не пополняется с августа 2002
ЦБС «Волгоградская» ЮВАО	25840	
ЦБС «Лефортово» ЮВАО	70800	
ЦБС “Люблино” ЮВАО	47560	не пополняется с января 2004
ЦБС №1 ЮАО	32500	
ЦБС №3 ЮАО	30500	
ЦБС “Черемушки” ЮЗАО	18130	
ЦБС “Юго-Запад” ЮЗАО	60470	
ЦБС “Гагаринская” ЗАО	29740	
ЦБС “Кунцево” ЗАО	15260	
ЦБС №1 СЗАО	22130	
ЦБС №2 СЗАО	37900	
ЦБС №3 ЦАО	24000	
Б-ка искусств им. Боголюбова ЦАО	13430	

275 библиотек с учетом библиотек -филиалов

Основные этапы создания СКПБМ с уникальной (объединенной) записью:

- Предварительное выделение БЗ на издания определенного временного периода (десятилетие/год)
- Проверка БЗ «внутри года» на специфические ошибки.
- Сортировка записей с выделением приоритета наиболее полной БЗ
- Выделение дублетных записей с использованием АСТ по ограниченному списку полей.
- Объединение данных о держателях документа в одной «приоритетной» БЗ.
- Представление каталога на сайте КСМБ с постепенным наращиванием объема каталога по годам издания.

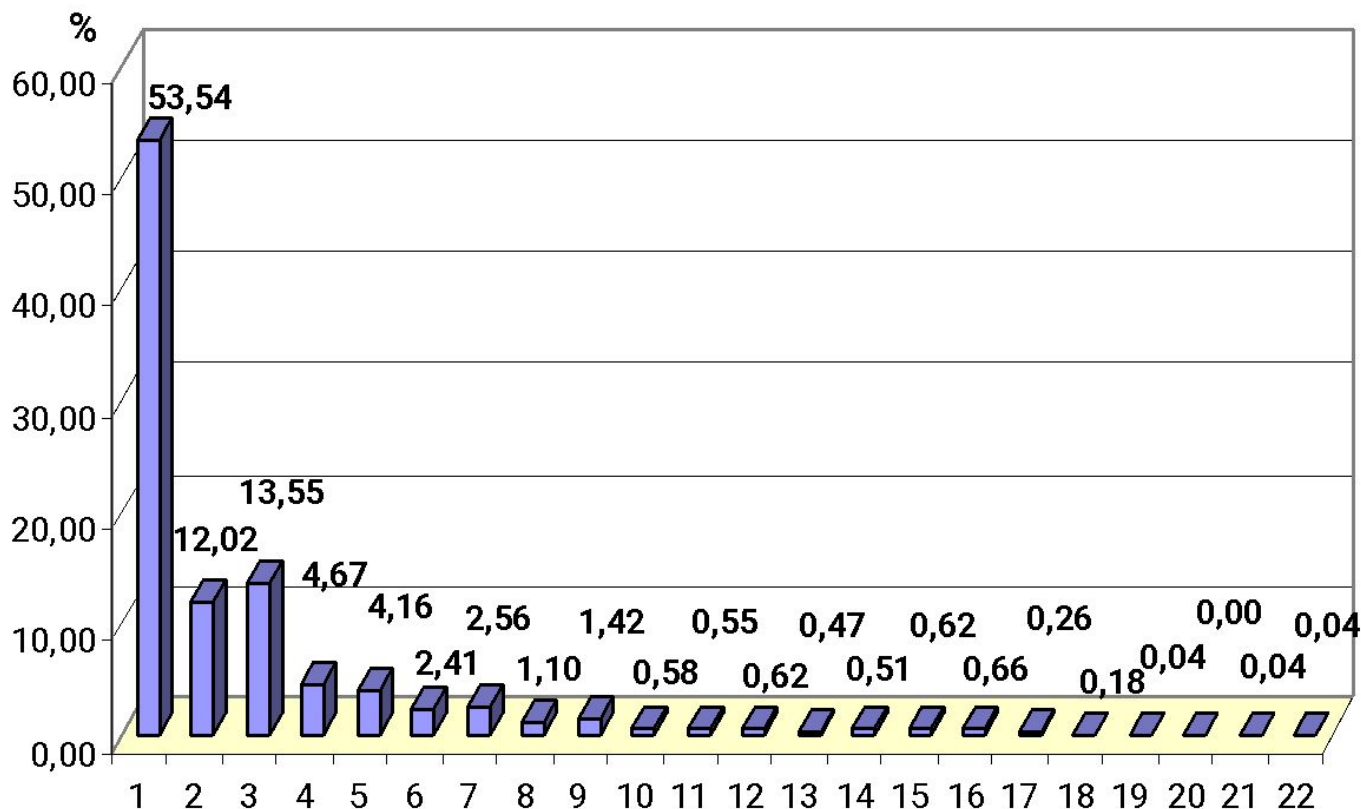
Сводный каталог периодических изданий (СКПИ) КСМБ

- Начало создания СКПИ КСМБ – апрель 2004 г.
- Основная цель создания – получение обобщенных данных о наличии периодических изданий в библиотеках консорциума и предоставление их пользователям различных категорий.
- Количество участников на 12.2004 – 22 библиотеки
- СКПИ КСМБ более 3000 наименований периодических изданий
- Используются данные не только о полученном в фонд издании, но и о подписке на текущий период.

Сводный каталог периодических изданий библиотек КСМБ

22 библиотеки - участницы работ

Более 3 тыс. наименования периодических изданий



Процент изданий встречающихся в определенном числе библиотек-участниц

Основные направления плановых работ:

1. Корректировка состава участников работ
2. Анализ, решение проблем, связанных с представлением в распределенный доступ каталогов некоторых библиотек партнеров.
3. Пополнение Сводных каталогов КСМБ
4. Обязательное использования заимствования записей при каталогизации в библиотеках КСМБ.
4. Обсуждение и поэтапное решение вопроса использования авторитетных файлов, рубрикаторов и ключевых слов в различных библиотеках
5. Повышения квалификации сотрудников библиотек КСМБ (как сотрудников отделов обработки, так и сотрудников отделов обслуживания) .



Спасибо за внимание !