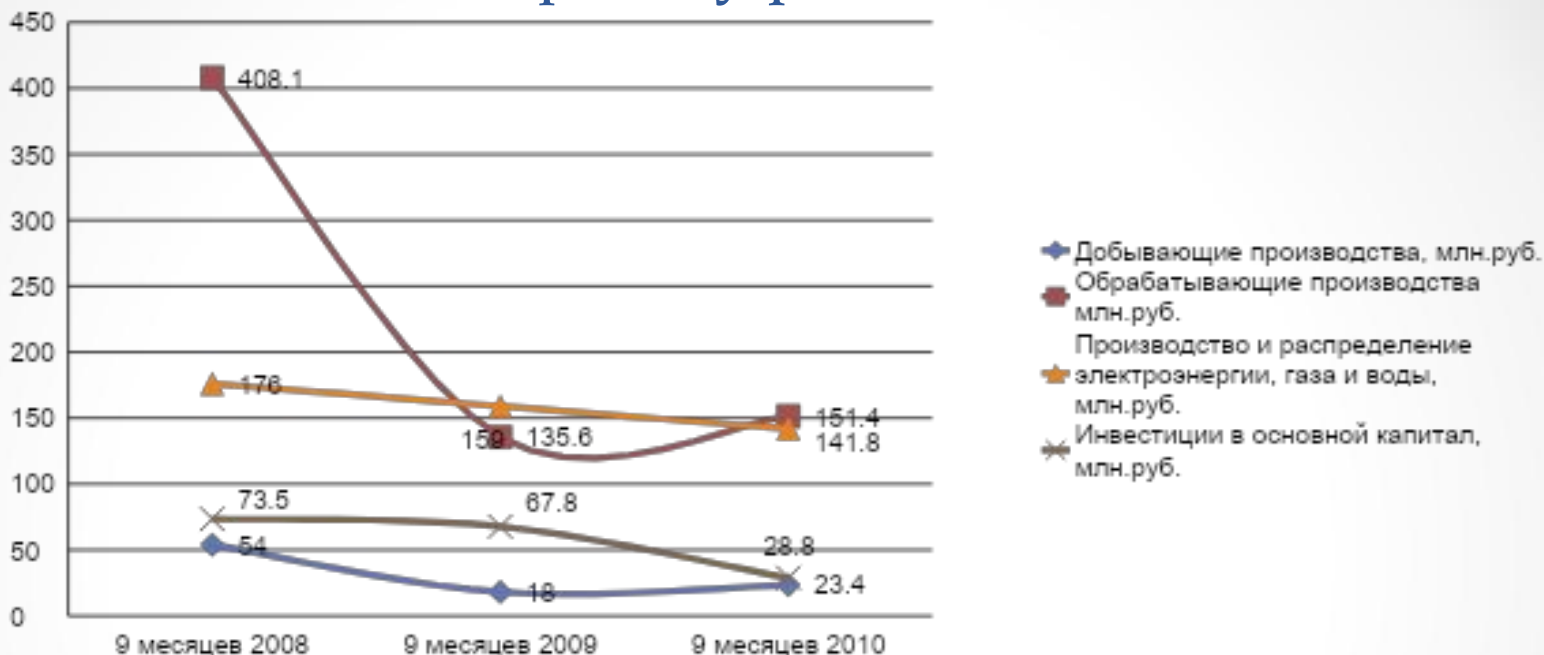


Управление экономики
администрации городского округа Красноуфимск

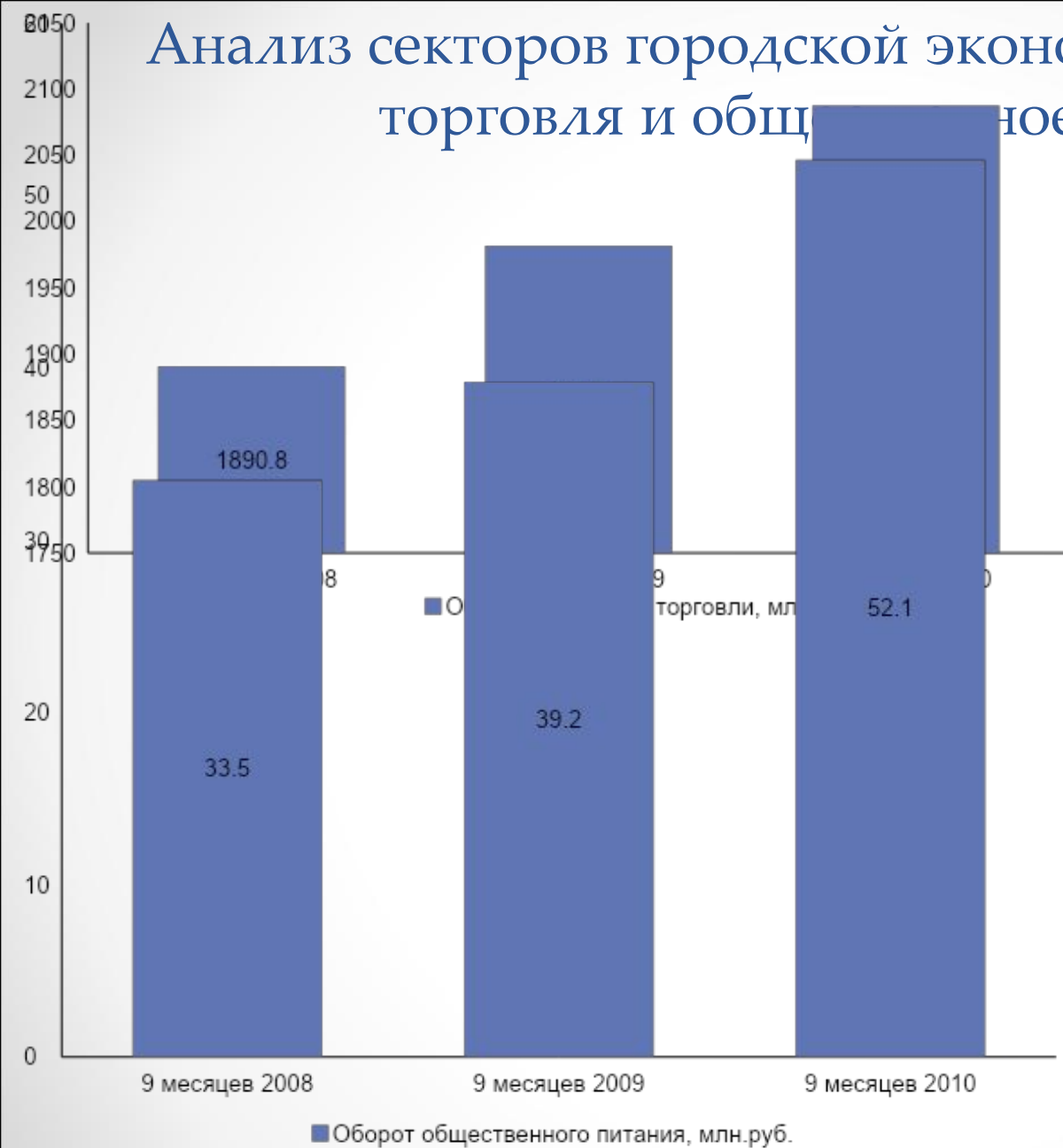
Аналитический обзор экономики
городского округа Красноуфимск
за 9 месяцев 2010 года и ожидаемые
итоги года

Ситуация в экономике городского округа Красноуфимск



Муниципальная экономика начинает медленно наращивать обороты, показывая положительную динамику. Показатели добывающих и обрабатывающих производств за 9-ть месяцев 2010 года превысили показатели аналогичного периода 2009 года, хотя они ощутимо ниже показателей 2008 года. На конец 2010 года ожидается сохранение и дальнейшее наращивание темпа роста производств, в частности, в обрабатывающем секторе темп роста сохранится на уровне 11%, а в добывающем 20%.

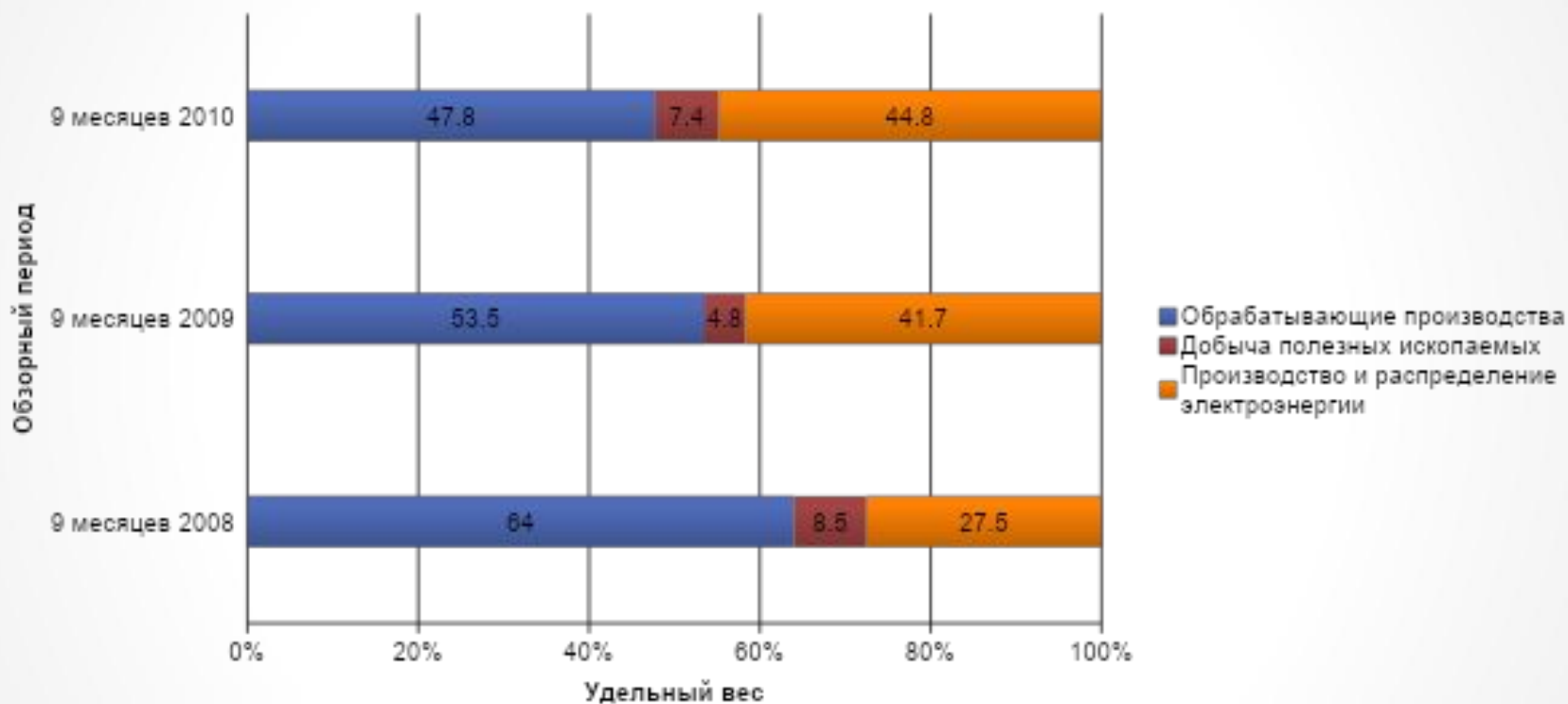
Анализ секторов городской экономики: розничная торговля и общественное питание



Сектор розничной торговли продолжает показывать положительную динамику. Темп роста по отношению к аналогичному периоду 2009 года составил 5%.

Сфера общественного питания уверенно продолжает свой рост, показав прирост в 25% к аналогичному периоду 2009 года.

Соотношение долей производств в общем объёме отгруженных товаров за 9 месяцев 2010 года



Вывод: ситуация в секторе добычи полезных ископаемых меняется в лучшую сторону, за 9 месяцев 2010 года увеличилась его доля в экономике города до 7,4%.

Характеристика предприятий и организаций

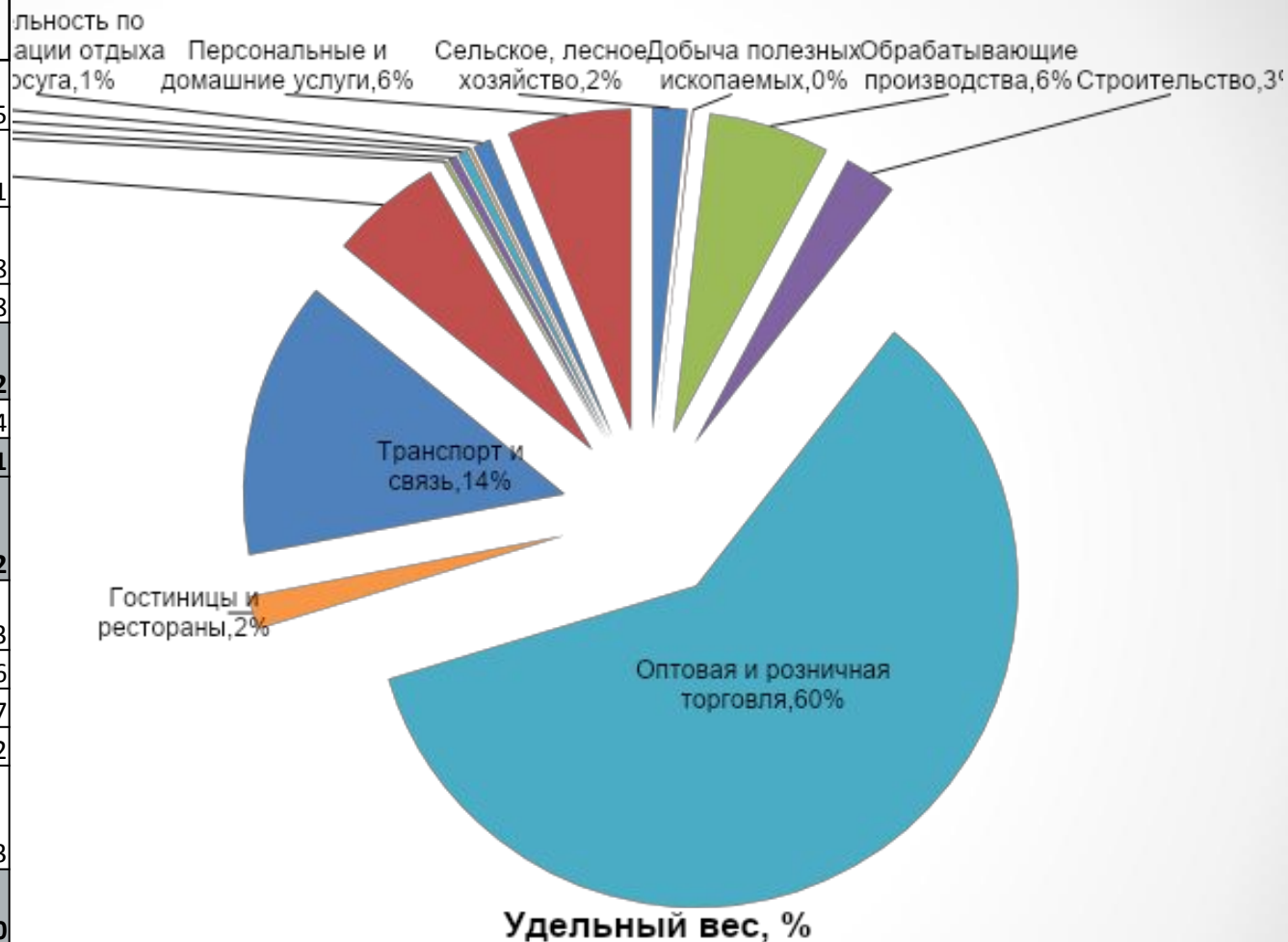
Виды экономической деятельности	Количество
Сельское, лесное хозяйство	36
Добыча полезных ископаемых	1
Обрабатывающие производства	50
Производство и распределение газа, воды и электроэнергии	6
Строительство	36
Оптовая и розничная торговля	110
Гостиницы и рестораны	17
Транспорт и связь	56
Операции с недвижимостью, аренда, услуги	79
Финансовая деятельность	8
Государственное управление	30
Образование	48
Здравоохранение	13
Коммунальные услуги	1
Деятельность общественных объединений	92
Деятельность по организации отдыха и досуга	13
Деятельность домашних хозяйств	6
Общее количество	602



Вывод: 7-мь сфер являются для организаций привлекательными, в том числе: сельское, лесное хозяйство; обрабатывающие производства; строительство; оптовая и розничная торговля; услуги; деятельность общественных объединений - но доли присутствия в них не превышают 20%

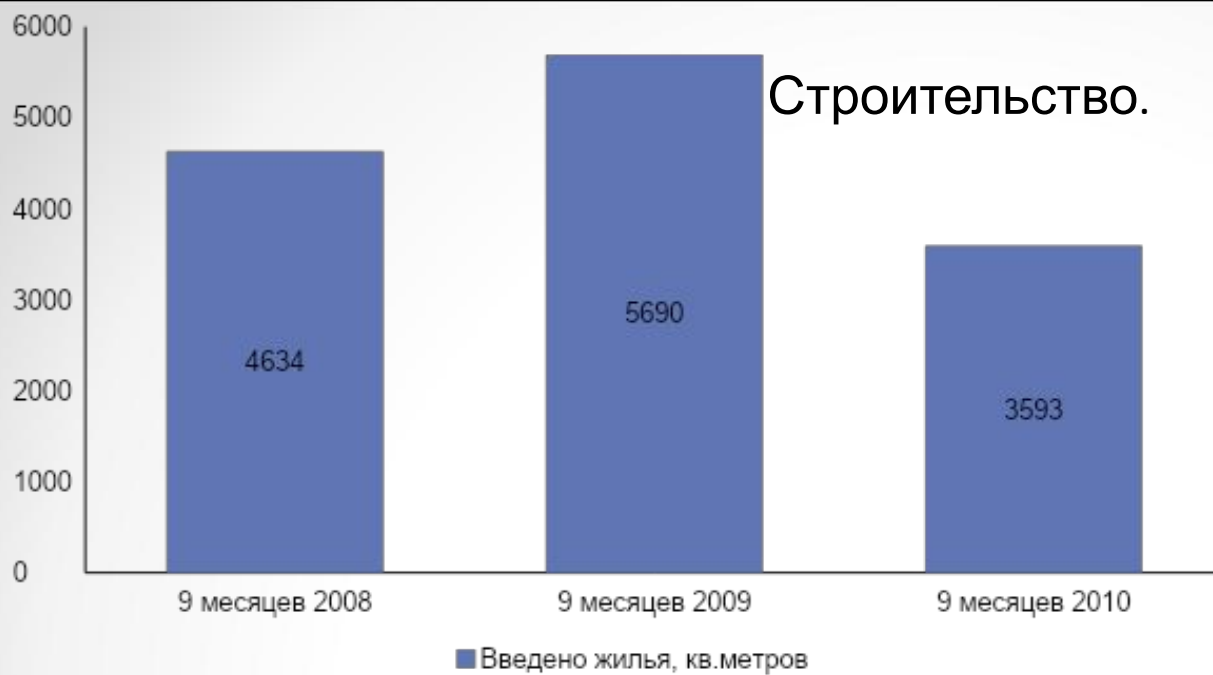
Характеристика индивидуальных предпринимателей

Виды экономической деятельности	Количество
Сельское, лесное хозяйство	25
Добыча полезных ископаемых	1
Обрабатывающие производства	88
Строительство	38
Оптовая и розничная торговля	862
Гостиницы и рестораны	24
Транспорт и связь	201
Операции с недвижимостью, аренда, услуги	82
Финансовая деятельность	3
Образование	6
Здравоохранение	7
Коммунальные услуги	2
Деятельность по организации отдыха и досуга	13
Персональные и домашние услуги	90
Общее количество	1442



Вывод: для предпринимателей наиболее привлекательными сферами деятельности являются 4-ре, а именно: оптовая и розничная торговля; транспорт и связь; услуги; персональные и домашние услуги - что доказывает удельный вес их присутствия в них.

Строительство.



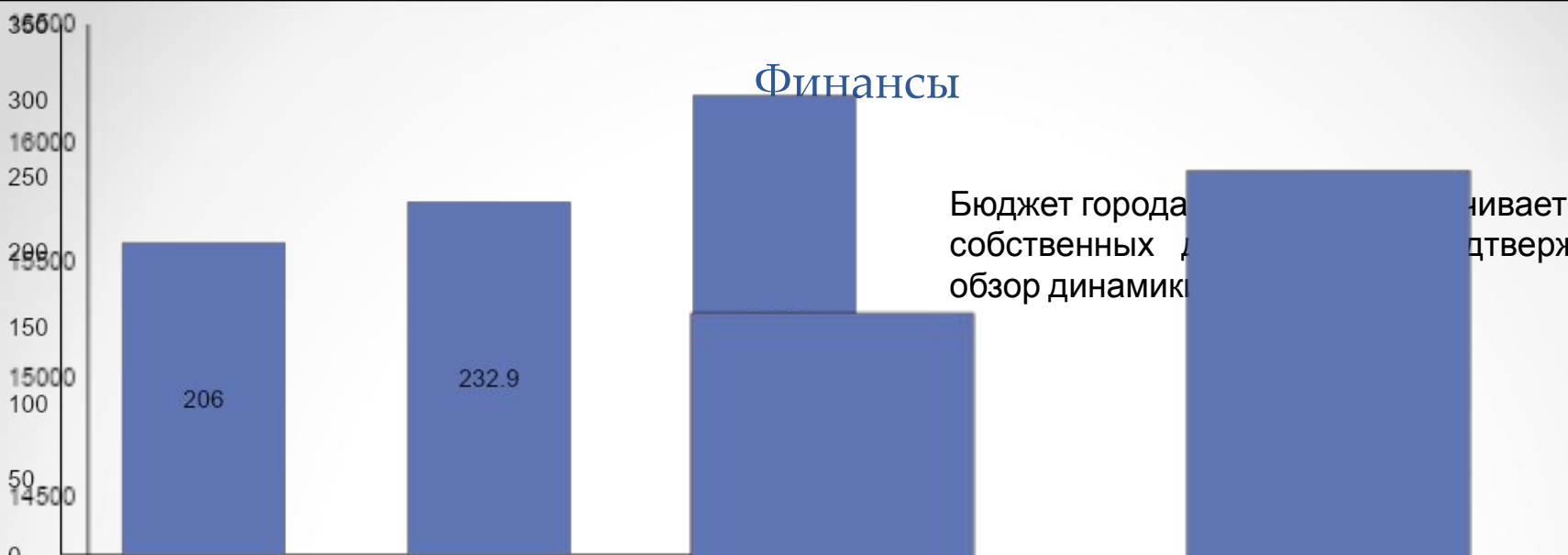
Сектор жилищного строительства продолжает положительную динамику, хотя по сравнению с аналогичными периодами прошлых лет показатели всё же ниже.

Сельское хозяйство.

Из трёх с/х предприятий, расположенных на территории городского округа Красноуфимск, два (ГУП ОПХ Селекционная станция и ООО СП «Красноуфимский аграрный колледж») проходят стадию банкротства. ГУП СО «Плодосовхоз Красноуфимский» проходит стадию ликвидации. Сельское хозяйство как сектор экономики города сохраняет в целом отрицательную динамику.

Финансы

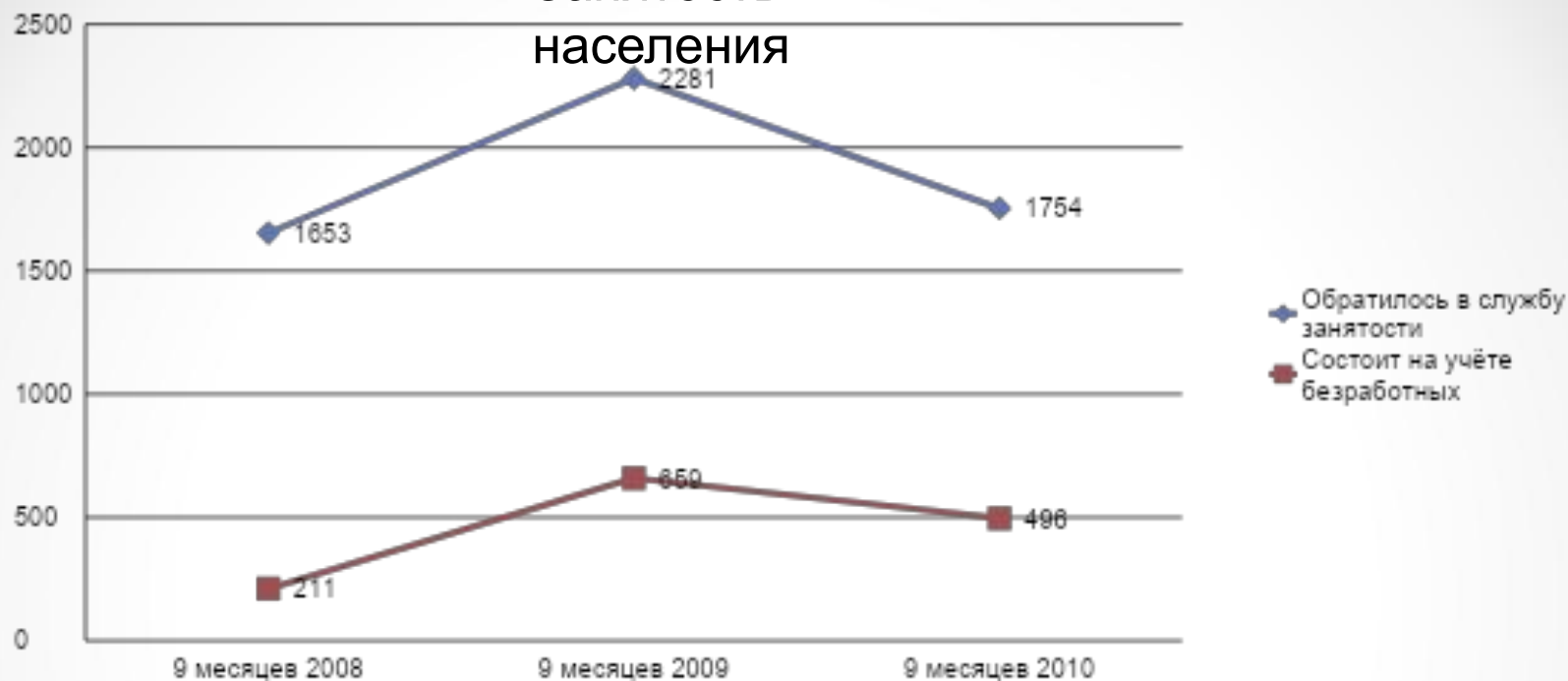
Бюджет города
собственных д
обзор динамики
нивает долю
дтверждает



Растёт среднемесячная заработная плата по муниципальному образованию.

■ Среднемесячная заработная плата, рублей

Занятость населения



Обзорный период	Уровень безработицы, %
На 01.10.2010 г	2,28
На 01.10.2009 г	2,69
На 01.10.2008 г	0,94

Количество обращений в службу занятости населения сокращается, по отношению к аналогичному периоду 2009 года. Это свидетельствует об улучшении обстановки на рынке труда.