



ВСЕРОССИЙСКАЯ
ПЕРЕПИСЬ
НАСЕЛЕНИЯ



**ВСЕРОССИЙСКАЯ
ПЕРЕПИСЬ НАСЕЛЕНИЯ**

14 - 25 ОКТЯБРЯ 2010 ГОДА



РОССИИ ВАЖЕН КАЖДЫЙ!

**ПЕРЕПИСЬ - КОЛЛЕКТИВНЫЙ ПОРТРЕТ СТРАНЫ.
БЕЗ ВАС ОБЩАЯ КАРТИНА БУДЕТ НЕПОЛНОЙ.**



Перепись - это один из самых эффективных способов коммуникации с властью. Благодаря переписи государство получает информацию о том, чего не хватает гражданам и на какую сферу общественной жизни необходимо обратить внимание в первую очередь, на что необходимо выделять финансирование.

«ЭЛИТСТРОЙ»

«ЭЛИТНЫЙ ДОМ,
УЮТНО В НЕМ»



Наша компания «Элитстрой» занимается строительством. В основном это жилые дома разной планировки. Но также мы строим школы, детские сады.

Наша аудитория – это люди всех возрастов, так что мы заинтересованы в данной переписи. Нам важно знать сколько людей нуждаются в новом жилье, в детсадах.

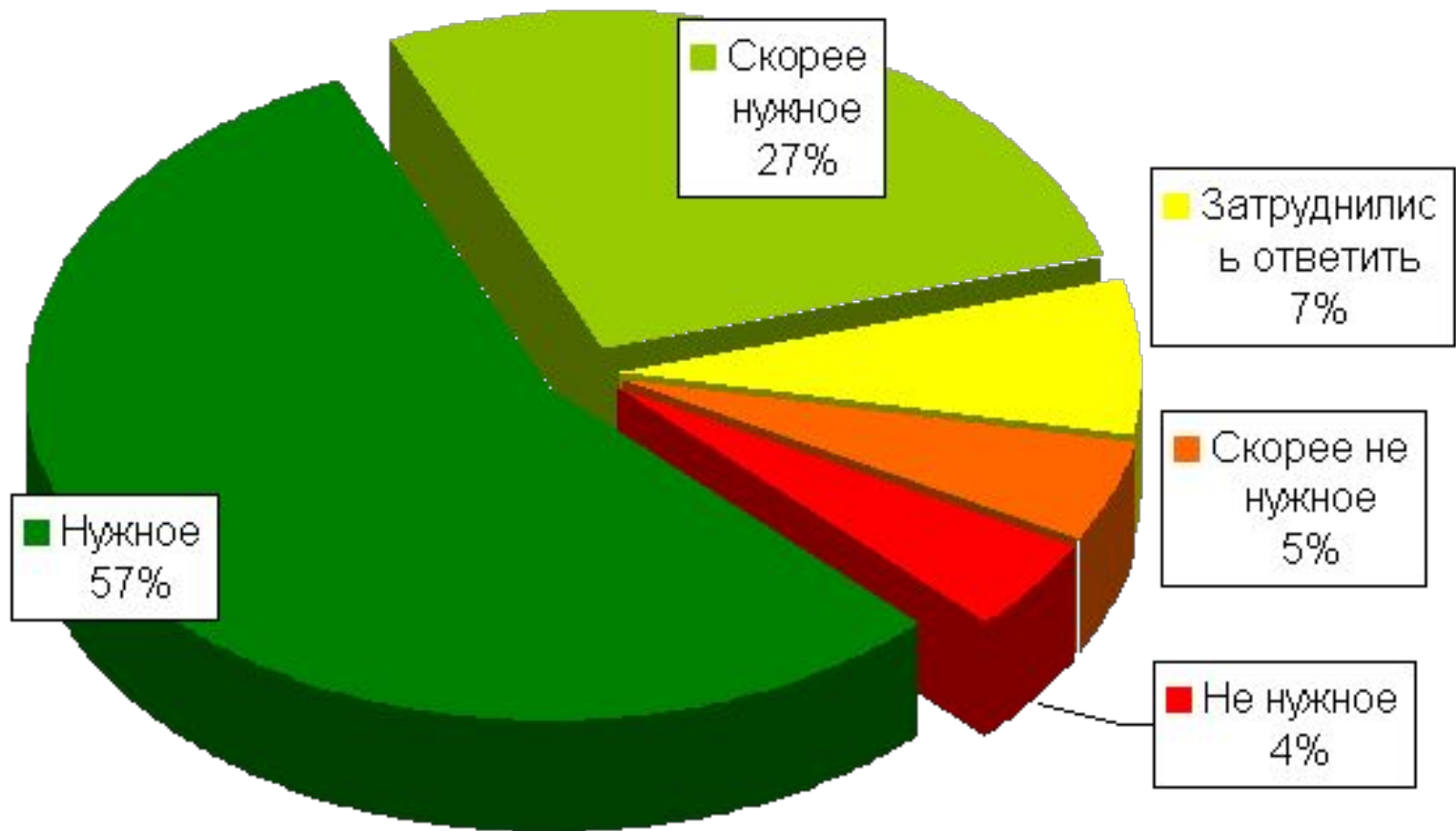




• ЗВОНЯТ – ОТКРОЙТЕ ДВЕРЬ!

Для нашей фирмы очень важен голос каждого респондента. Но это утопия. Четверть россиян просто не откроют свои двери для переписчиков: об этом, во всяком случае, свидетельствуют последние опросы общественного мнения.

Нужна ли перепись населения 2010?



НЕМНОГО ИСТОРИИ

ВСЕСОЮЗНАЯ ПЕРЕПИСЬ НАСЕЛЕНИЯ 1939 г.

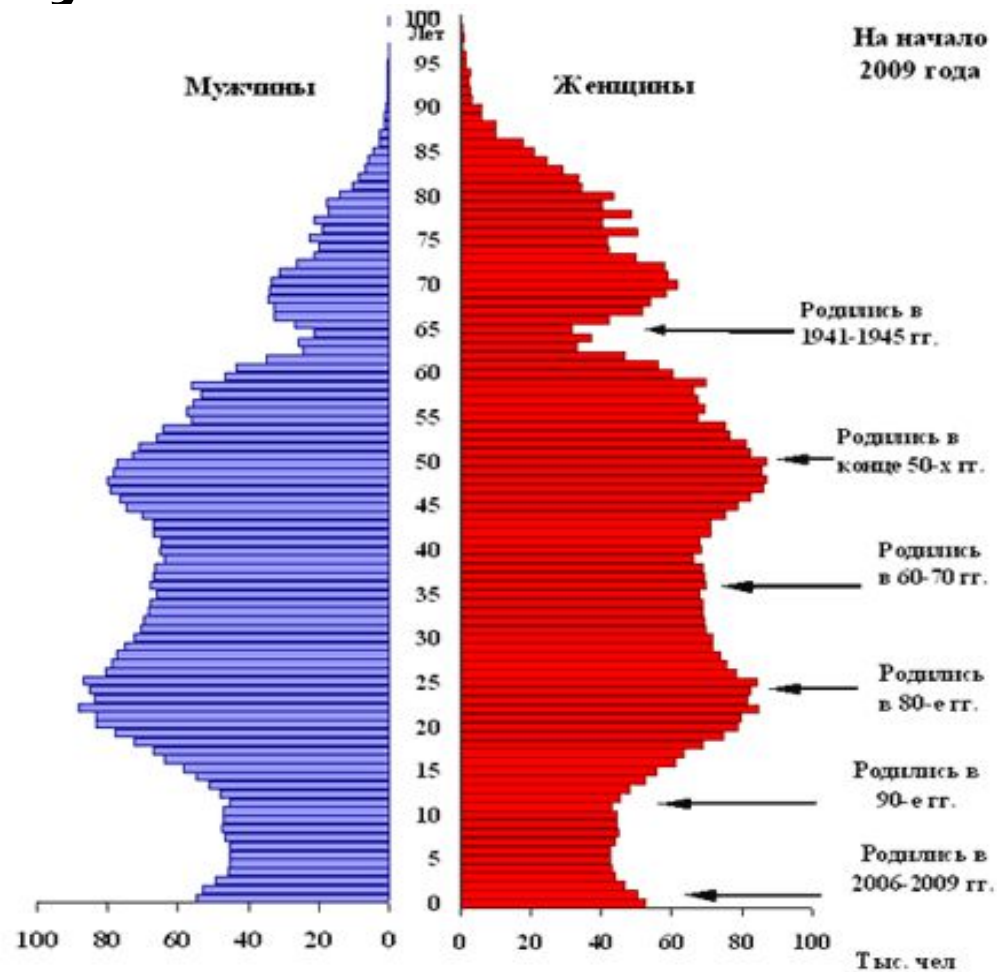


РЕЗУЛЬТАТЫ ПЕРЕПИСИ ПОМОГУТ
РАССЧИТАТЬ, ГДЕ И СКОЛЬКО НАМ
НЕОБХОДИМО ПОСТРОИТЬ ЖИЛЫХ
ДОМОВ, ШКОЛ, БОЛЬНИЦ, ДЕТСКИХ
САДОВ И ДРУГИХ КУЛЬТУРНО-
ОБРАЗОВАТЕЛЬНЫХ УЧРЕЖДЕНИЙ.

МАРКЕТИНГОВОЕ ИССЛЕДОВАНИЕ

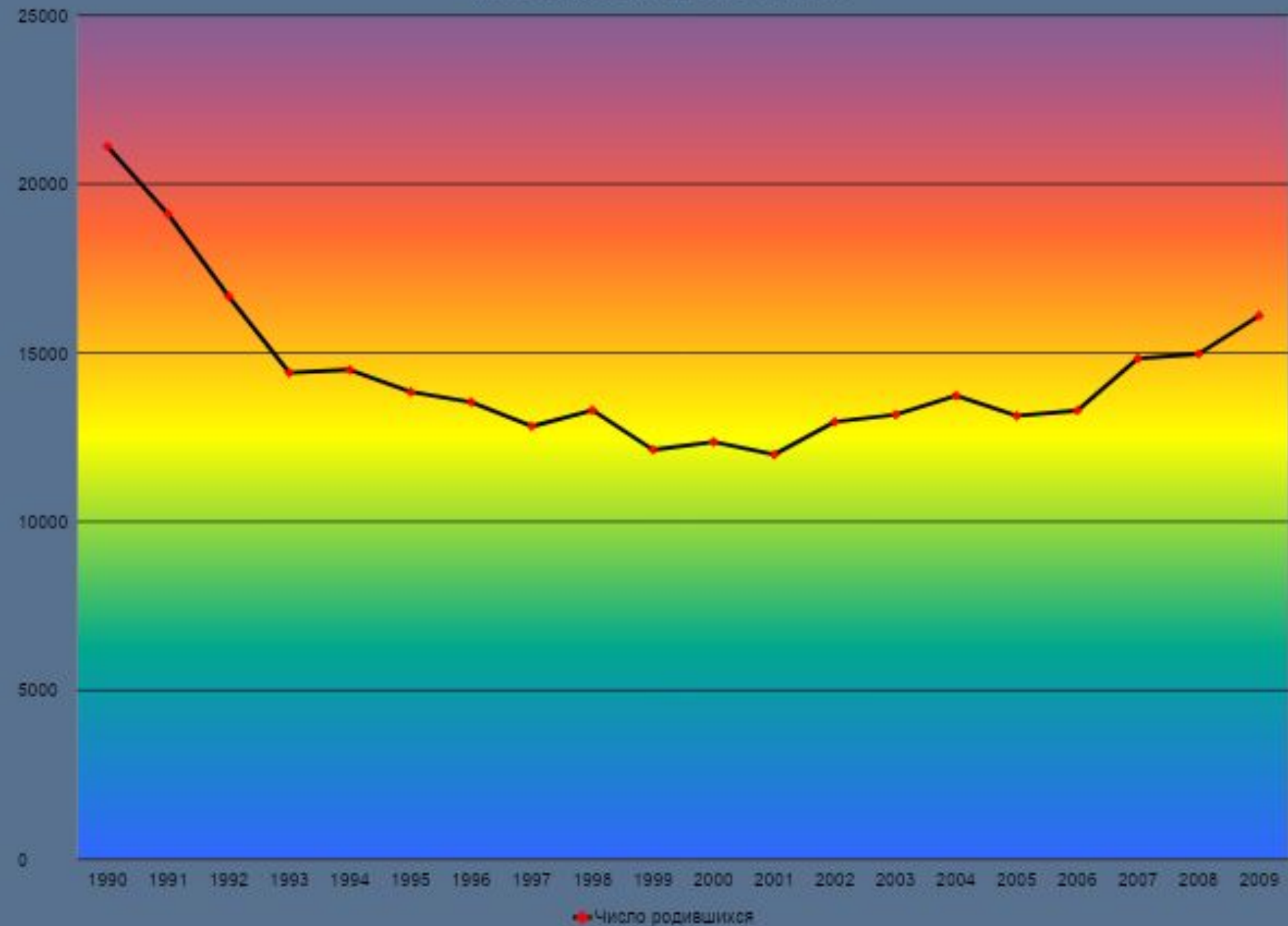


Половозрастная пирамида Чувашии





Число родившихся, всего человек



● Число родившихся

Число зарегистрированных браков, ед.



A photograph showing a person from behind, wearing dark jeans and a black jacket, pulling a large blue rolling suitcase. The scene is outdoors on a paved area, possibly a transit station or airport. In the background, several other people are visible, including a woman in a white jacket and light blue pants, and another person in a dark jacket. A white bus with a red stripe is partially visible on the left. The word "Миграция" is overlaid in white, italicized, underlined text across the middle of the image.

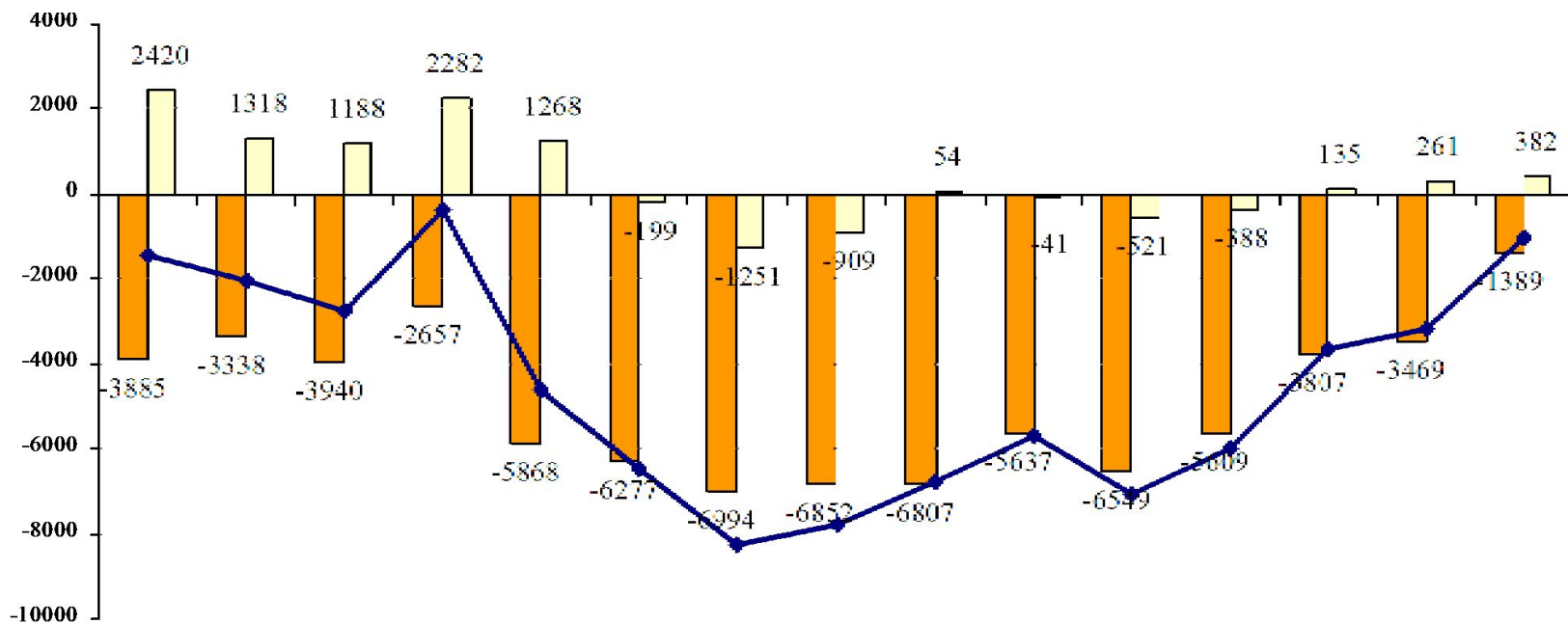
Миграция

Внутренняя миграция

ЧУВАШСКАЯ РЕСПУБЛИКА



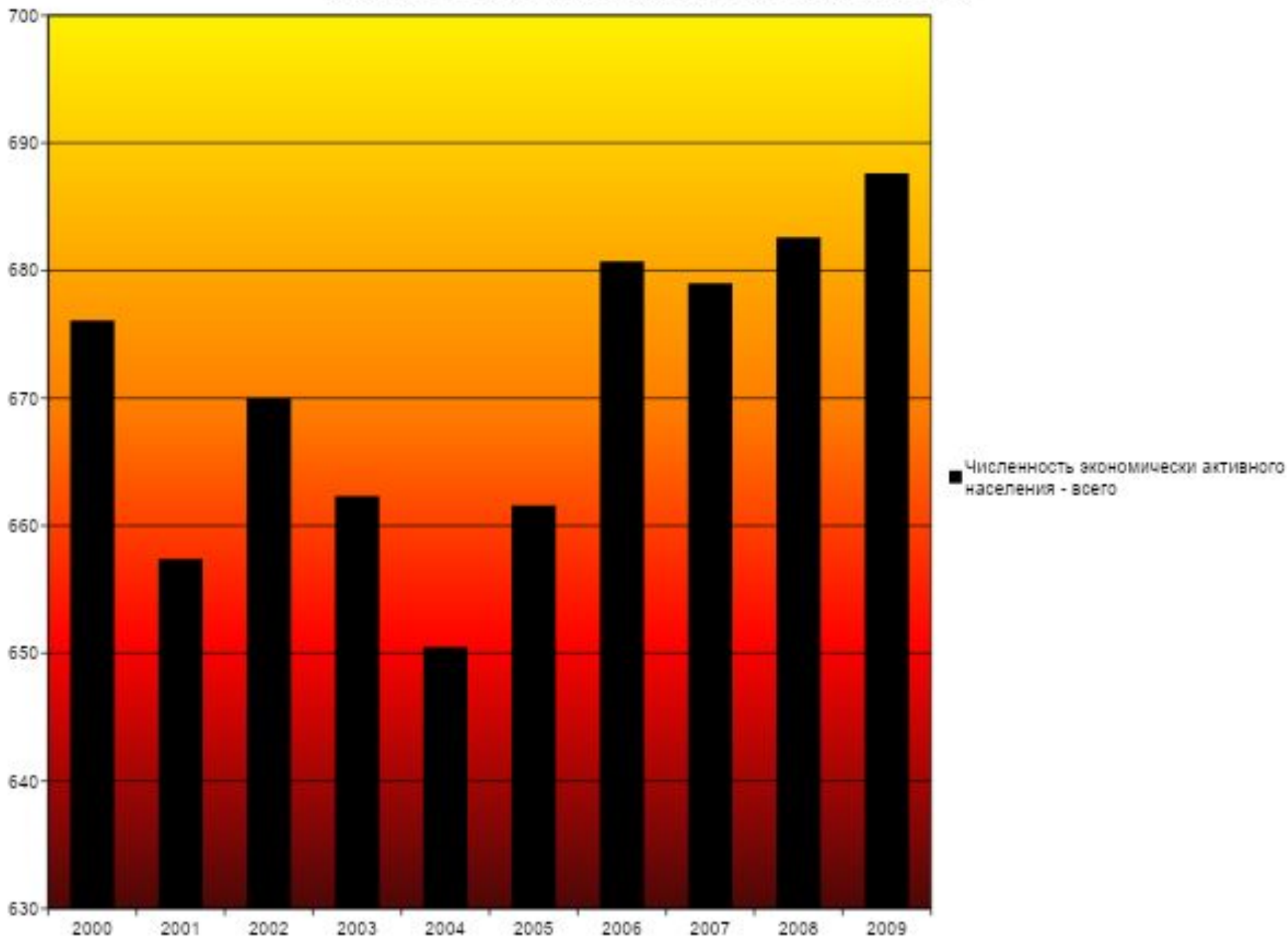
Изменение численности населения республики по компонентам прироста (снижения)



■ Естественная убыль
 ■ Миграционный прирост
 ◆ Общий прирост (убыль) населения



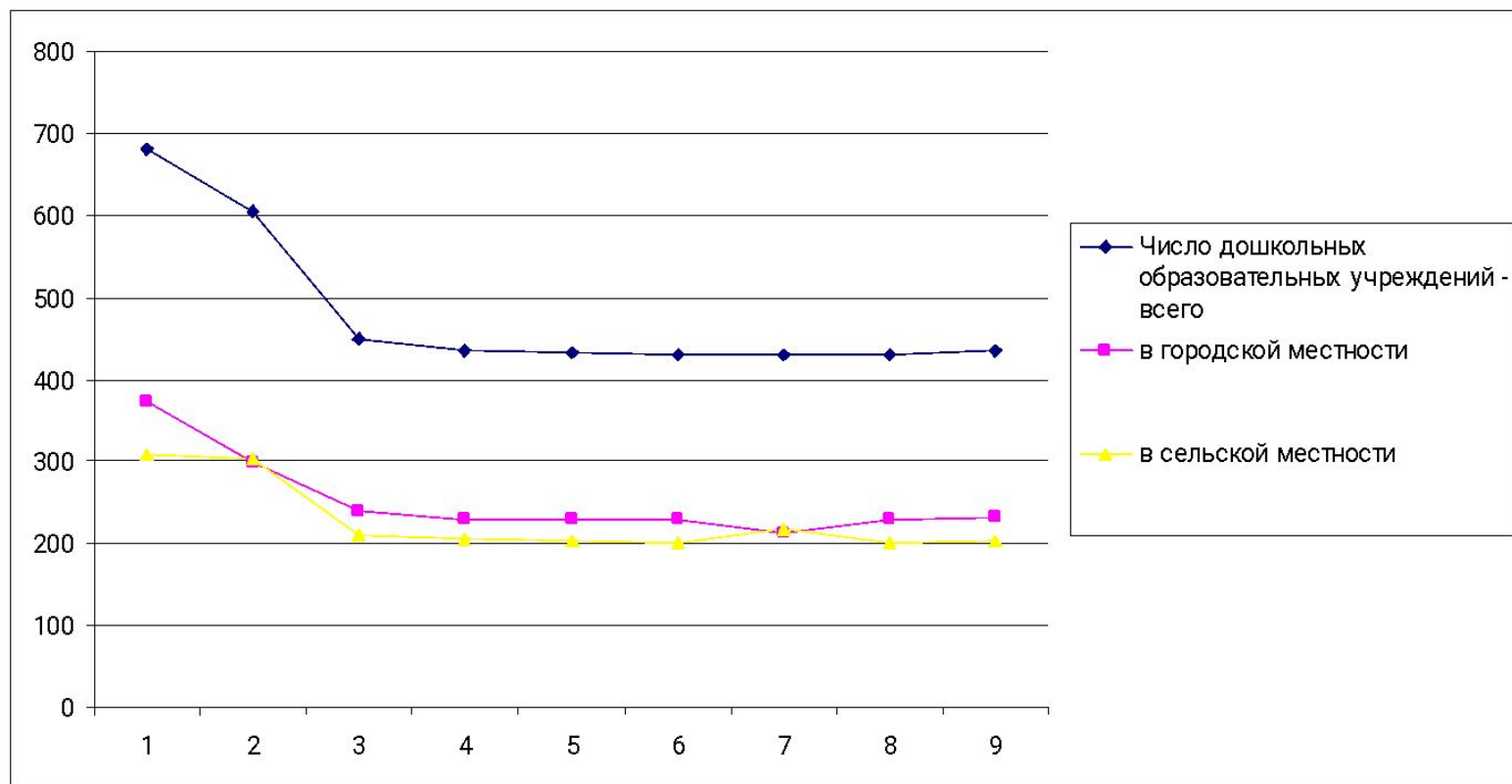
Численность экономически активного населения, тыс. чел.



ДЕТСКИЕ САДЫ



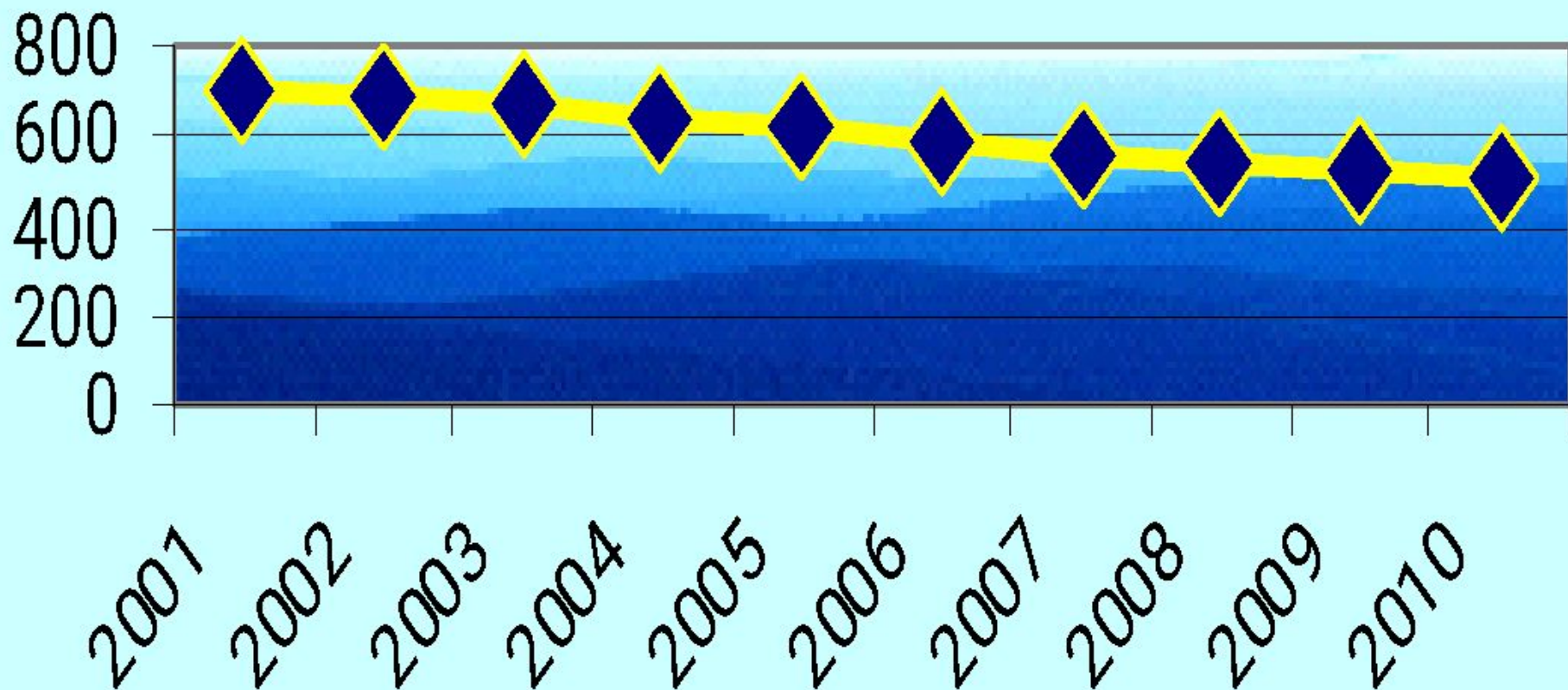
Число дошкольных образовательных учреждений в Чувашии



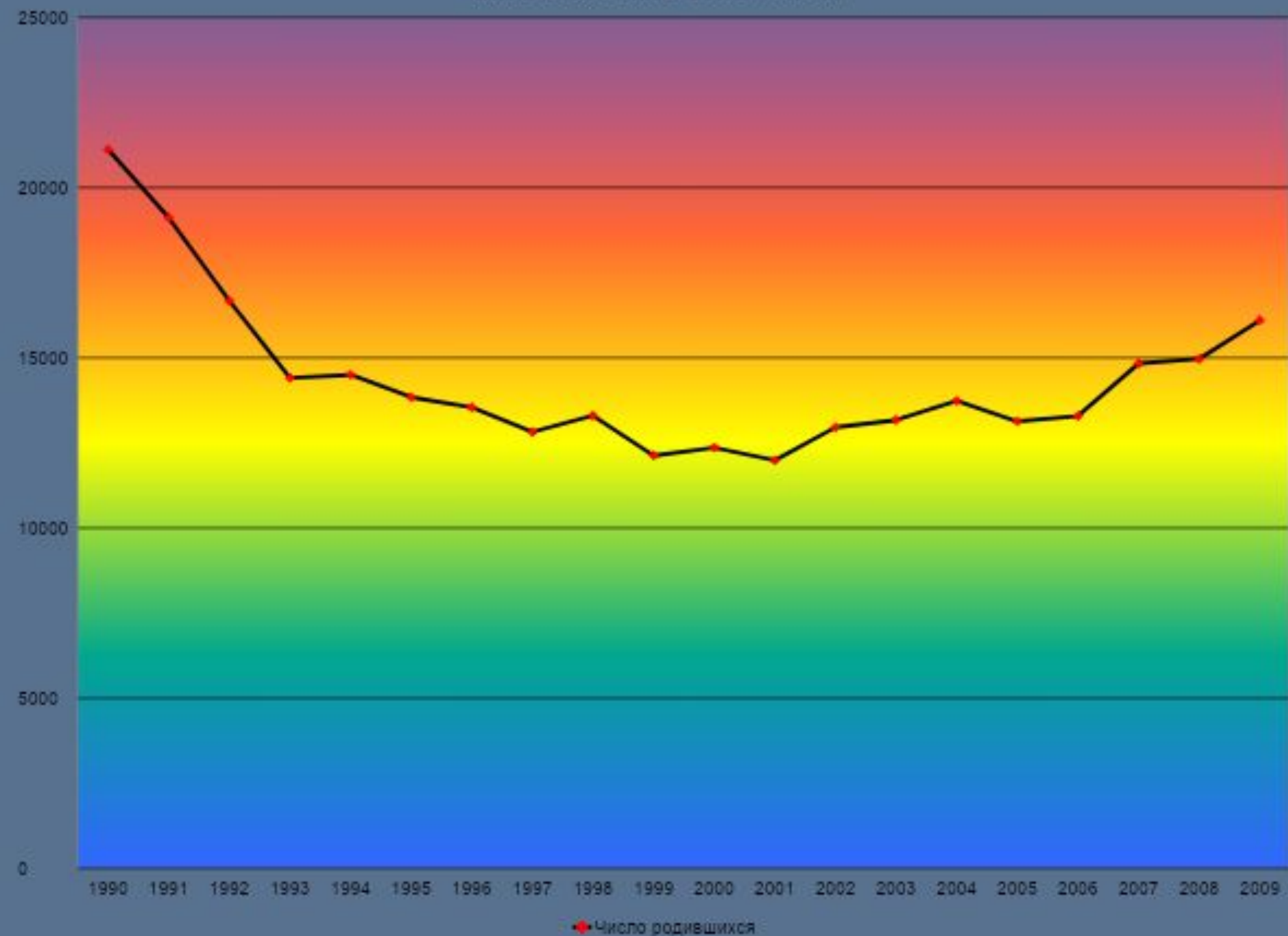
Школа



Число дневных общеобразовательных учреждений, единиц



Число родившихся, всего человек



Сотрудничество с государством

- От численности населения, выявленной по итогам переписи, напрямую зависит размер дотаций регионам из федерального бюджета.



Распределение дотаций из федерального бюджета регионам на 2010г.

■ Размер дотаций ■ Численность населения



Чувашская Республика

Белгородская область

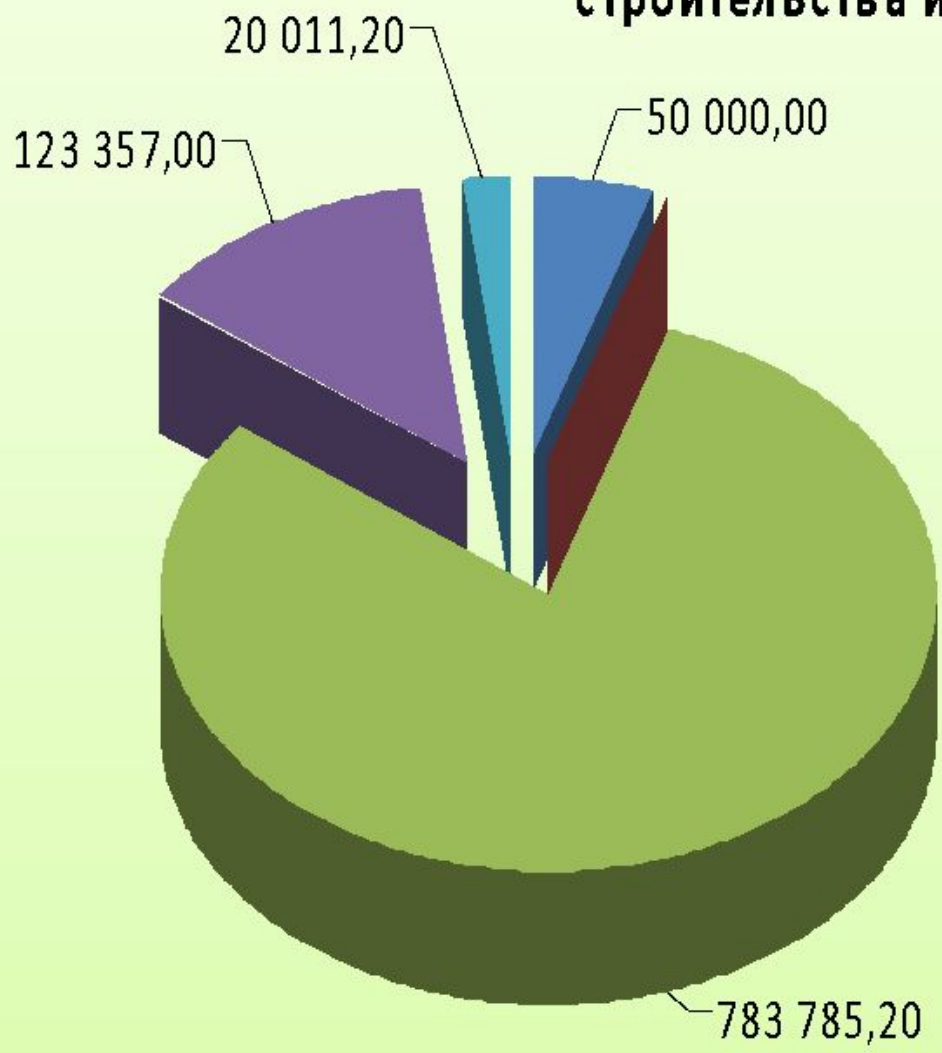
Калининградская область

Новгородская область

Алтайский край

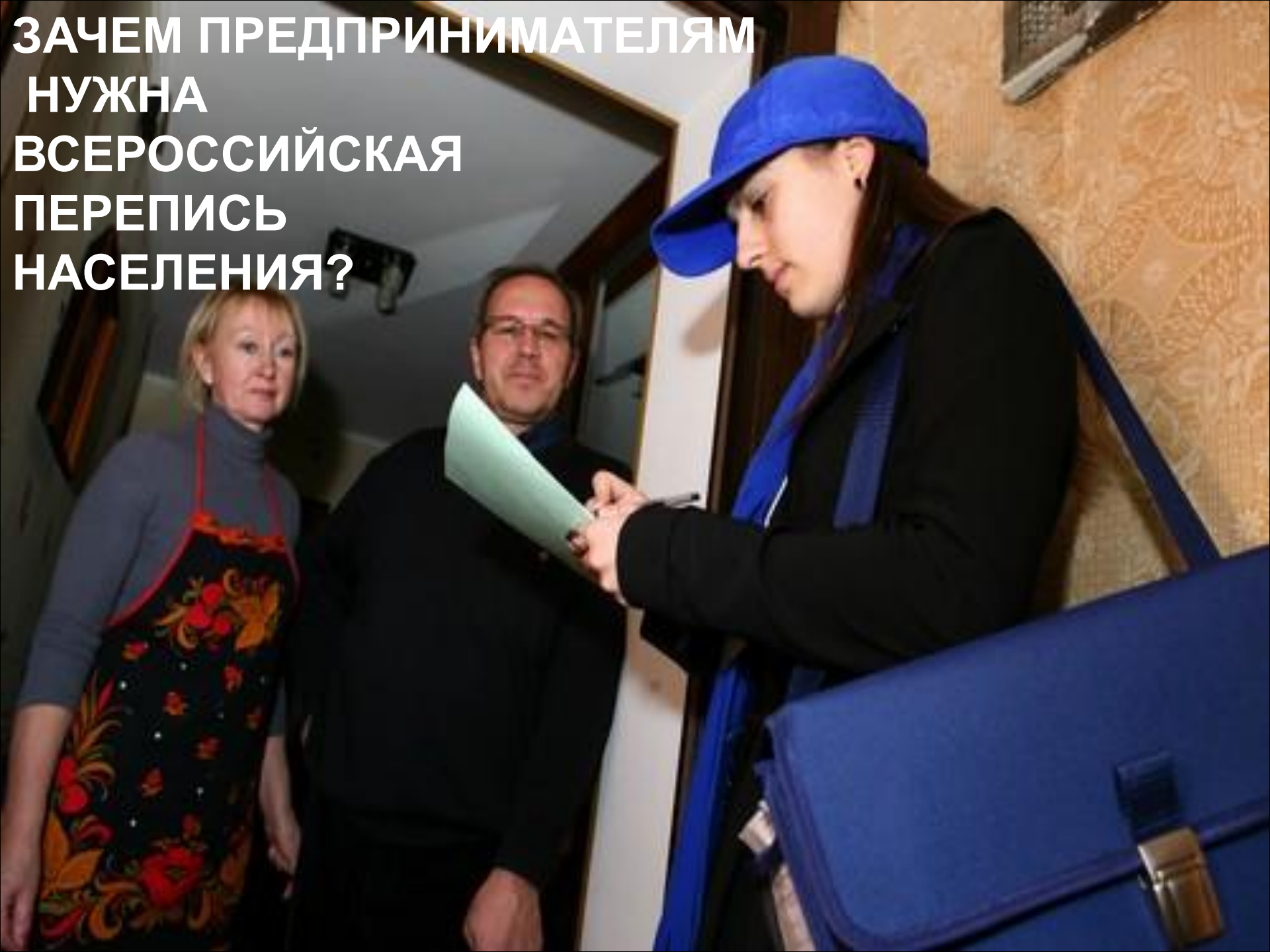
Эти средства регион
распределяет по различным
программам своего развития, в
которых участвует и
строительный бизнес, выступая
в качестве подрядчика:

Распределение бюджетных дотаций республиканского бюджета ЧР на реализацию Республиканских целевых программ в области строительства и ЖКХ на 2010 г.



- "Переселение граждан из ветхого и аварийного жилищного фонда, расположенного на территории ЧР" на 2008–2011 годы
- "Государственная поддержка строительства жилья в ЧР" на 2006–2015 годы
- "Государственная поддержка молодых семей в решении жилищной проблемы" на 2002–2015 годы"
- "Социальное развитие села в ЧР" до 2012 года"

**ЗАЧЕМ ПРЕДПРИНИМАТЕЛЯМ
НУЖНА
ВСЕРОССИЙСКАЯ
ПЕРЕПИСЬ
НАСЕЛЕНИЯ?**



1) Дотации регионам из федерального бюджета напрямую зависят от численности населения региона. Эти средства используются для реализации различных программ развития области, в которых участвует и частный бизнес.



- 2) Перепись дает важную информацию для корректировки программ поддержки малого бизнеса. Текущий учет не всегда правильно отражает реальную численность малых предприятий в данном регионе, а перепись населения позволит исправить эти неточности, увидеть реальное число людей, чьим источником доходов является частное предпринимательство.

3) Полученная в ходе переписи информация – основа краткосрочных и долгосрочных прогнозов развития их рынков сбыта, эволюции потребительского поведения.



4) Привлечение, сохранение и наращивание количества потребителей, для удовлетворения их потребностей и желаний



5) Точно узнать, где необходимо строительство новых домов, коттеджей. Это выгодно и для потребителей, и для нашей строительной фирмы.

6) Сотрудничество с государством и помощи в жилищных условиях многодетным семьям, пенсионерам и всем другим нуждающимся гражданам.



7) Для ответа на вопрос: «Сколько создавать рабочих мест, а сколько сокращать?»

Да, нам действительно известно, например, что в стране 8 миллионов безработных. Но до сих пор не изучено, в каких сферах рынка они хотели бы работать, какое у них образование, семейное положение, возраст, как они распределены по регионам, почему они оказались невостребованными?

Из этих цифр будут сделаны глобальные выводы и прогнозы: каких социальных катаклизмов следует опасаться, каким странам следует оказать помощь.. О том, насколько серьезно в мире относятся к кампании, говорит такой факт: самое первое требование, предъявляемое ООН к каждому вновь возникшему государству, которое хочет получить международное признание, - провести перепись населения.





Спасибо!

GIFZONA.COM

Работу выполнил

***Экономический
факультет***