

The logo consists of the word "ГИСКАРТ" in white, bold, uppercase Cyrillic letters, centered within a solid orange rectangular box with a thin black border. A horizontal dashed orange line passes through the top edge of this box.

**ГИСКАРТ**

**ООО «ГИСКАРТ»/GISKART.LTD.  
WWW.GISKART.RU**

- Сведения о компании
- Лицензии и разрешения
- Основные заказчики
- Опыт и кадровые ресурсы
- Миссия и стратегия
- Направления деятельности
- Основные проекты
- Контактная информация



## Сведения о компании

ООО «Гискарт» занимает лидирующие позиции на юге России в области создания цифровых навигационных карт и геоинформационных систем. Основным направлением деятельности является **создание тематических, навигационных, топографических карт и геоинформационных систем.**



Помимо этого, компания занимается построением трёхмерных моделей на основании данных наземного, воздушного лазерного сканирования и фотосъёмки, обработкой данных дистанционного зондирования земли, созданием геоинформационных порталов (WEB-технологии).

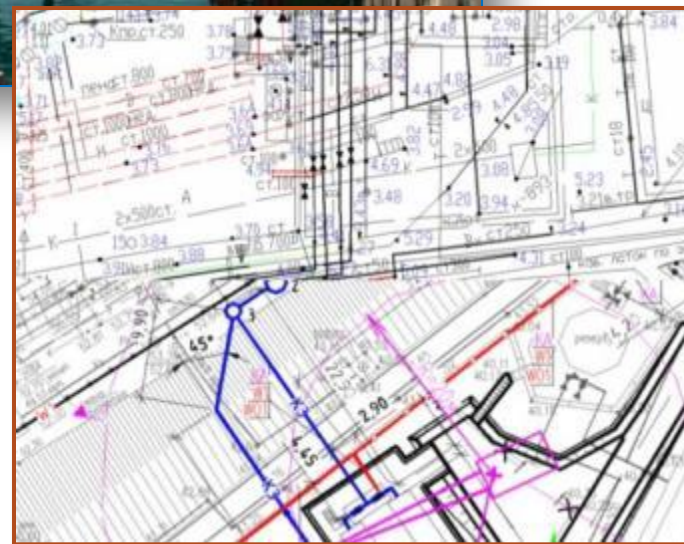
«Гискарт» последовательно реализует стратегию наращивания своего присутствия на рынке геоинформационных технологий в России, поддерживая при этом высокое качество создаваемых навигационных решений и геоинформационных систем.

# Сведения о компании

## Основные виды деятельности

### компании:

- создание навигационных карт;
- создание цифровых топографических карт и планов городов, в том числе на основе материалов воздушного и наземного лазерного сканирования;
- создание тематических карт;
- создание, внедрение и сопровождение ГИС различных предметных областей;
- внедрение систем мониторинга автотранспортных средств;
- создание трёхмерных моделей;
- геомаркетинговый анализ.



## Лицензии, свидетельства и разрешения



ООО «Гискарт» действует на основании двух лицензий, выданных Федеральным агентством геодезии и картографии -- на осуществление геодезической и картографической деятельности.

Все работы по производству цифровых навигационных и топографических карт регистрируются в органах Управления геодезии и картографии.

На сегодняшний день «Гискарт» имеет разрешения на производство работ и открытое опубликование карт на территорию населённых пунктов Южного и Северо-Кавказского Федеральных округов.



## Основные Заказчики



Навигационные  
Системы



NAVTEQ BETA



- ЗАО «Навиком» - эксклюзивный партнёр GARMIN на территории РФ, г. Москва
- ОАО «Навигационные системы»;
- NAVTEQ;
- ООО «Сидиком» (торговая марка «ПроГород»);
- ООО «МИТ» (торговая марка «СитиГид»);
- ООО «Первая мониторинговая компания»;
- ООО «Навстат»;
- ООО «Аэрокосмические технологии»;
- ЗАО «Навигационные системы», г. Омск;
- Управление автомобильных дорог Краснодарского края;
- Департамент муниципальной собственности и городских земель муниципального образования город Краснодар.

### Ключевые партнёры



Microsoft



## Опыт специалистов компании

Специалисты компании принимали участие и были непосредственными руководителями и исполнителями таких крупных проектов, как:

1. **Создание цифровых топографических планов** методом воздушного лазерного сканирования и цифровой аэрофотосъемки объектов:
  - a. «Магистральный газопровод «Сахалин-Хабаровск-Владивосток»;
  - b. «Балтийская трубопроводная система»;
  - c. «Трубопроводная система «Восточная Сибирь - Тихий океан»;
  - d. «Газопровод «Починки-Грязовец»;
  - e. «Развитие Штокмановского газоконденсатного месторождения» и др.
2. **Создание цифровых навигационных карт на территорию:**
  - a. Южного федерального округа;
  - b. Северо-Кавказского федерального округа;
3. **Создание геоинформационных систем:**
  - a. автомобильных дорог Краснодарского края;
  - b. ведения государственного учета объектов недвижимости.



# Миссия и стратегия

## МИССИЯ

ГИСКАРТ видит свою миссию в обеспечении граждан Российской Федерации качественной навигационной информацией, а также в расширении границ применения геоинформационных технологий в стране.

## СТРАТЕГИЯ

Стратегической целью является увеличение территориального сегмента компании «Гискарт», создание навигационной основы на новые регионы, непрерывный контроль за актуальностью навигационной информации.





## Основные подразделения



В компании функционируют 2 основных производственных подразделения:

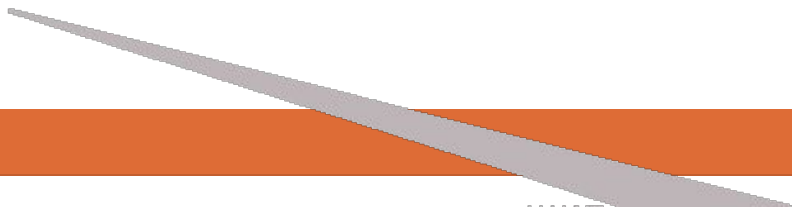
□ отдел геоинформационных систем (ОГИС)

и

□ отдел геоинформационных технологий (ОГИТ).



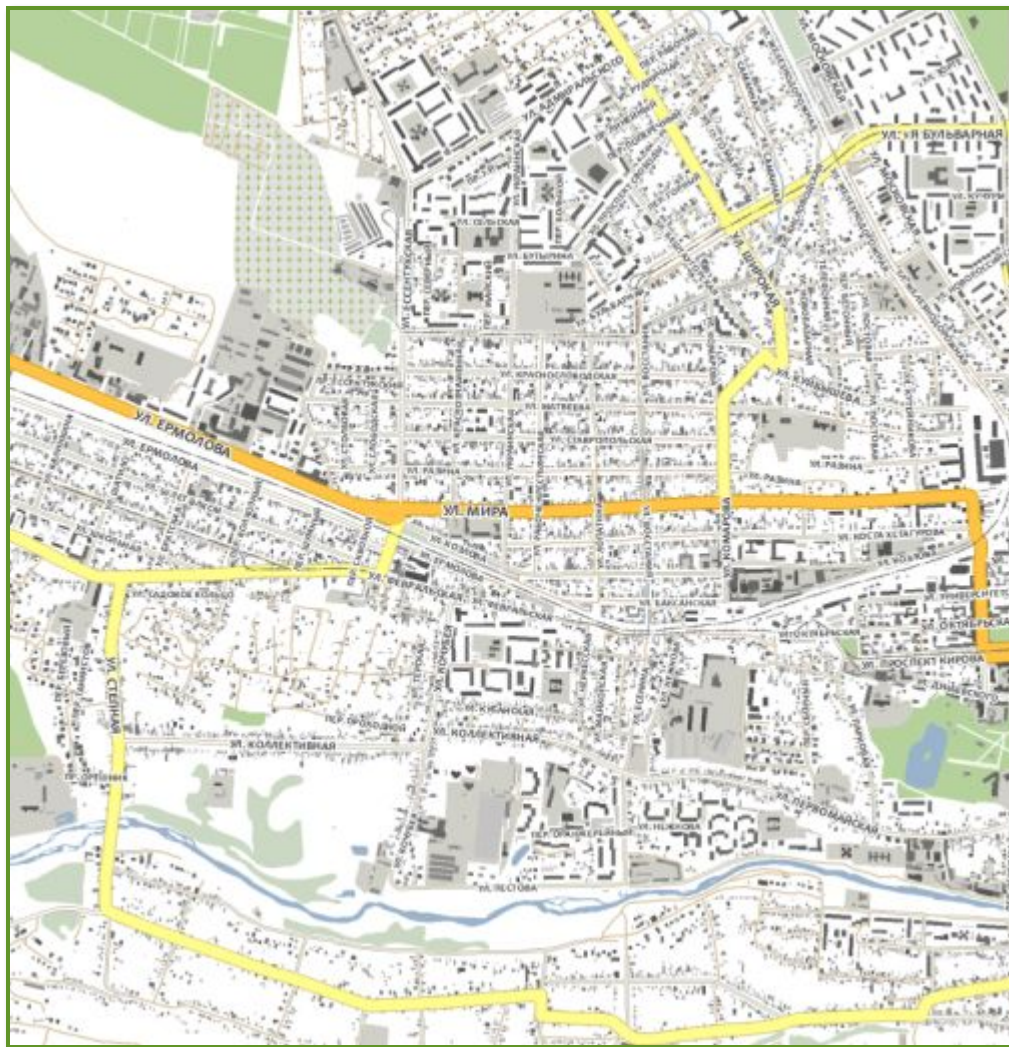
# КАРТОГРАФ ИЯ



## Типы цифровых карт

Компания создаёт все типы электронных карт:

- векторные;
- растровые;
- тематические;
- туристические;
- топографические;
- электронные путеводители.



## Кратографическое покрытие Южный ФО

- Республика Адыгея
- Краснодарский Край

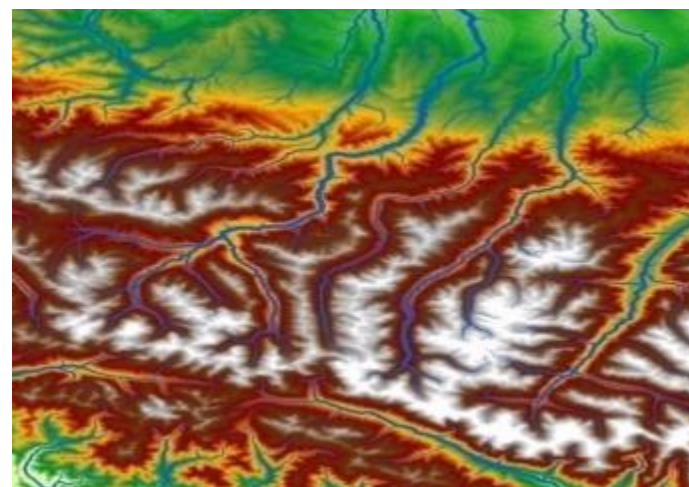
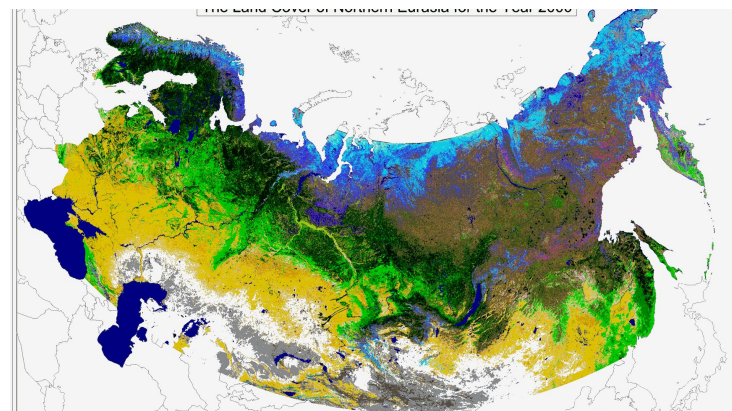
## Северо-Кавказский ФО

- Ставропольский край
- Республика Дагестан
- Республика Ингушетия
- Кабардино-Балкарская республика
- Карачаево-Черкесская республика
- Республика Северная Осетия – Алания
- Чеченская республика



## Тематические карты

- карты природы;
- карты экологической обстановки;
- социально-экономические карты;
- физико-географические карты;
- экономико-географические карты;
- морфометрические карты.



## Векторные слои на картах

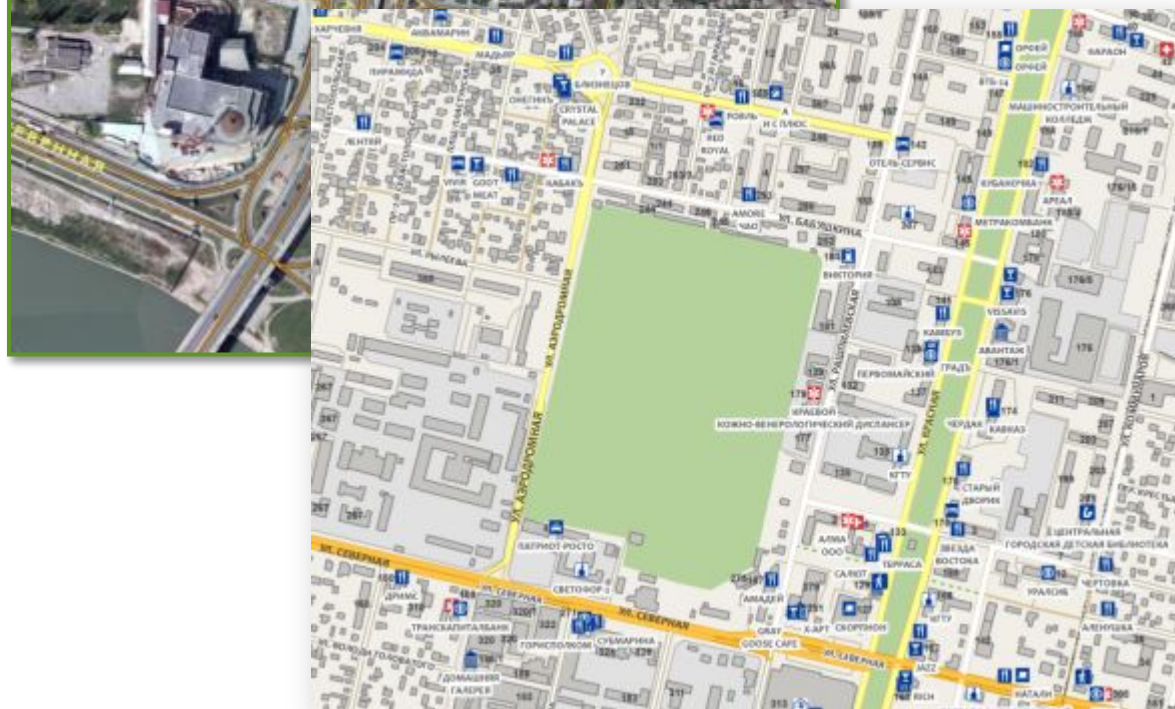
- Прельеф** — включает основные элементы рельефа: горизонтали, отметки высот, бровки обрывов, тальвеги, крутые склоны и обрывы, контуры оврагов и балок, гребни, ущелья, каньоны;
- Поверхности** — содержит информацию о поверхностях и грунтах: пески, осыпи, солончаки, пляжи, каменистые поверхности;
- Гидрография линейная** — включает основные элементы гидрографии и реки с притоками до 3-го порядка;
- Гидрография площадная** — включает основные элементы гидрографии: площадные участки рек, озера, моря, водохранилища, отстойники и т.п.;
- Дорожная сеть** — включает дороги всех типов, исключая полевые. Все дороги разрезаны в местах пересечения с другими дорогами. У каждого отрезка дороги есть уникальный номер и тип, согласно классификатору.
- Железнодорожная сеть** — слой содержит информацию об основных железных дорогах;
- Растительность** — содержит информацию о растительных покровах — лесах, парках, заповедниках, садах, зарослях кустарников;
- Болота и ледники;**
- ПЛЭП;**
- Искусственные сооружения** — включает информацию об основных городских сооружениях – жилые здания, объекты социально-культурного значения, административные здания;
- Промышленные зоны** — содержит информацию о территориях, занятых промышленными предприятиями, без выделения отдельных строений;
- Административные границы** — границы региона и административное деление на районы;
- Туристическая информация** — содержит дополнительную информацию для пользователя: охотбазы, дома рыбака, места рыбной ловли, оборудованные стоянки, туристические маршруты и т.п.

## Виды картографической информации:

Поставка информации

в виде:

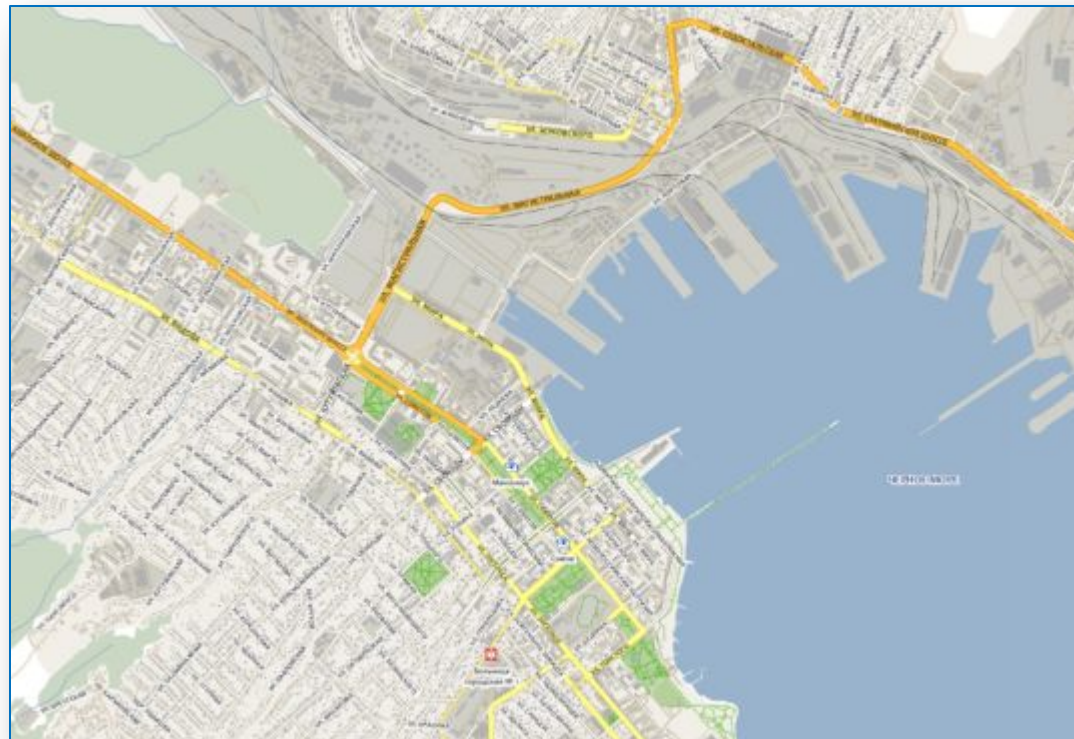
- комплексной карты;
- графа дорожной сети;
- точек интересов (POI).



## Типы лицензионных соглашений:

Покупатели картографической продукции могут получить право пользования по следующим лицензиям:

- внутренняя лицензия;
- коммерческая лицензия.





# ГЕОИНФОРМАЦИОННЫЕ СИСТЕМЫ

## Виды геоинформационных систем

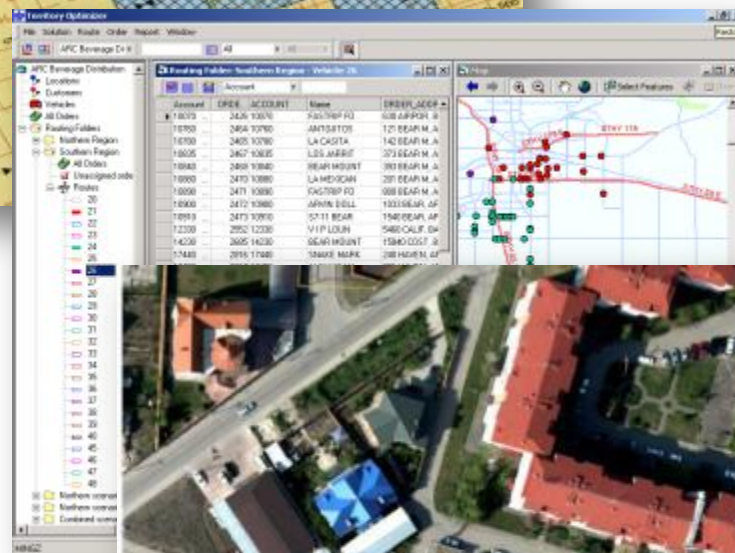
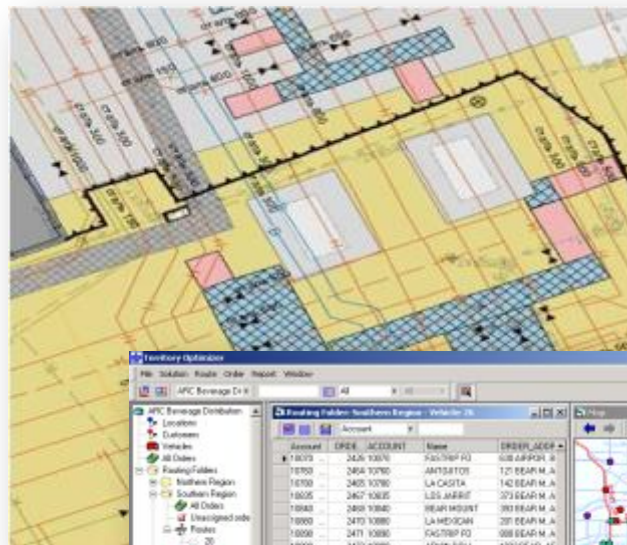
«Гискарт» занимается разработкой геоинформационных систем:

### 1. линейных сооружений

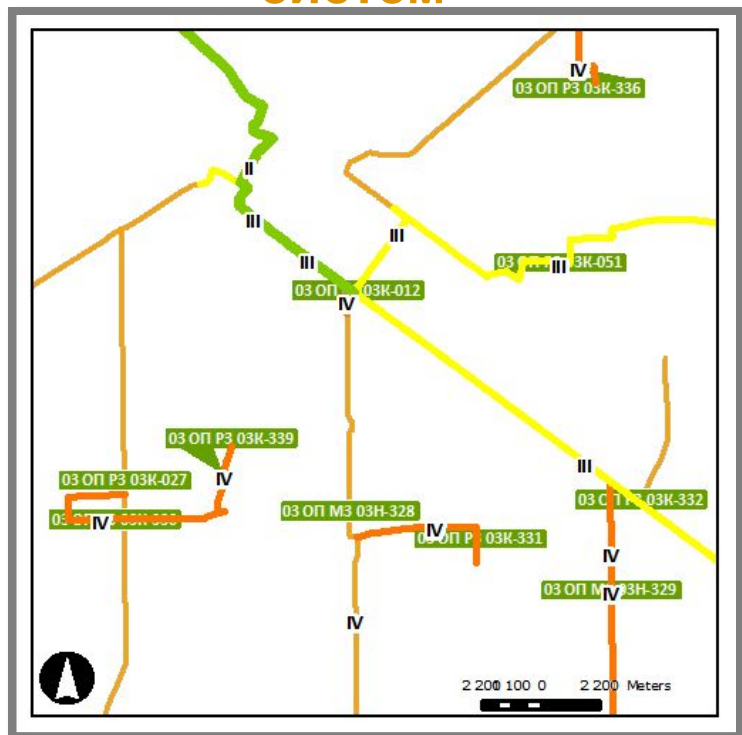
- автомобильных дорог;
- железных дорог;
- нефтепроводов;
- газопроводов;
- ЛЭП;
- водопроводов;
- линий связи;

### 2. площадных сооружений

- объектов гражданского строительства;
- объектов недвижимости;
- нефтебаз/нефтезаводов;
- промышленных комбинатов;
- объектов сельского хозяйства и т.д.



## Функции геоинформационных систем



### 1. Информационные

- визуализация объектов;
- накопление информации об объектах с привязкой к цифровой картографической основе;
- измерение расстояний между точками;
- поиск оптимального маршрута;

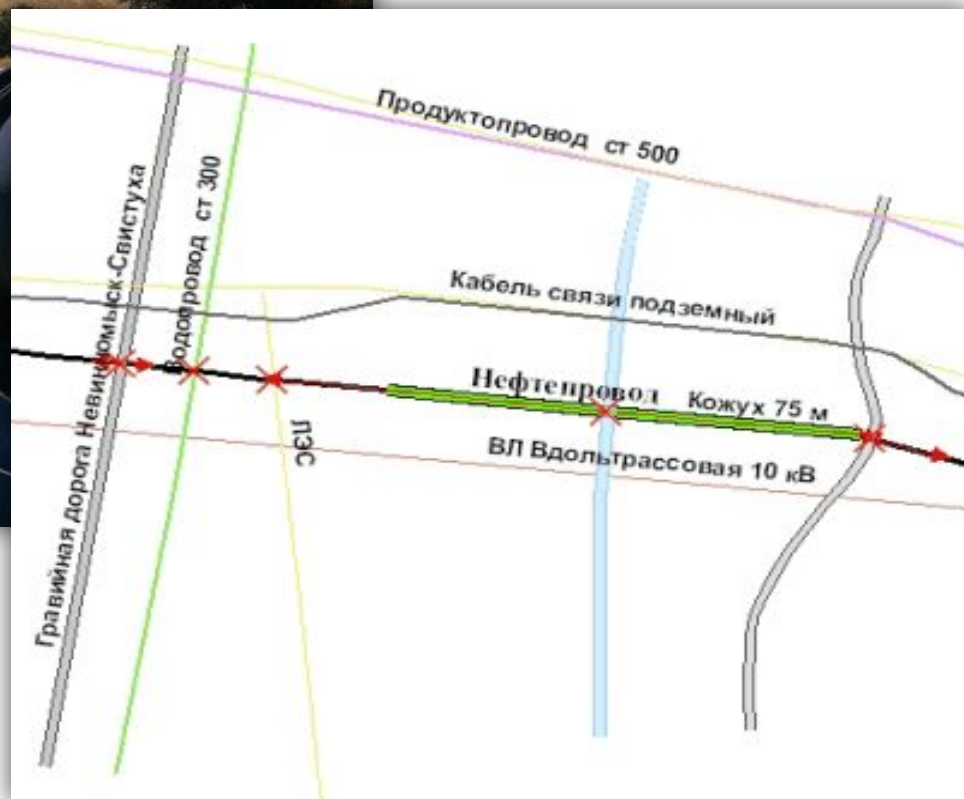
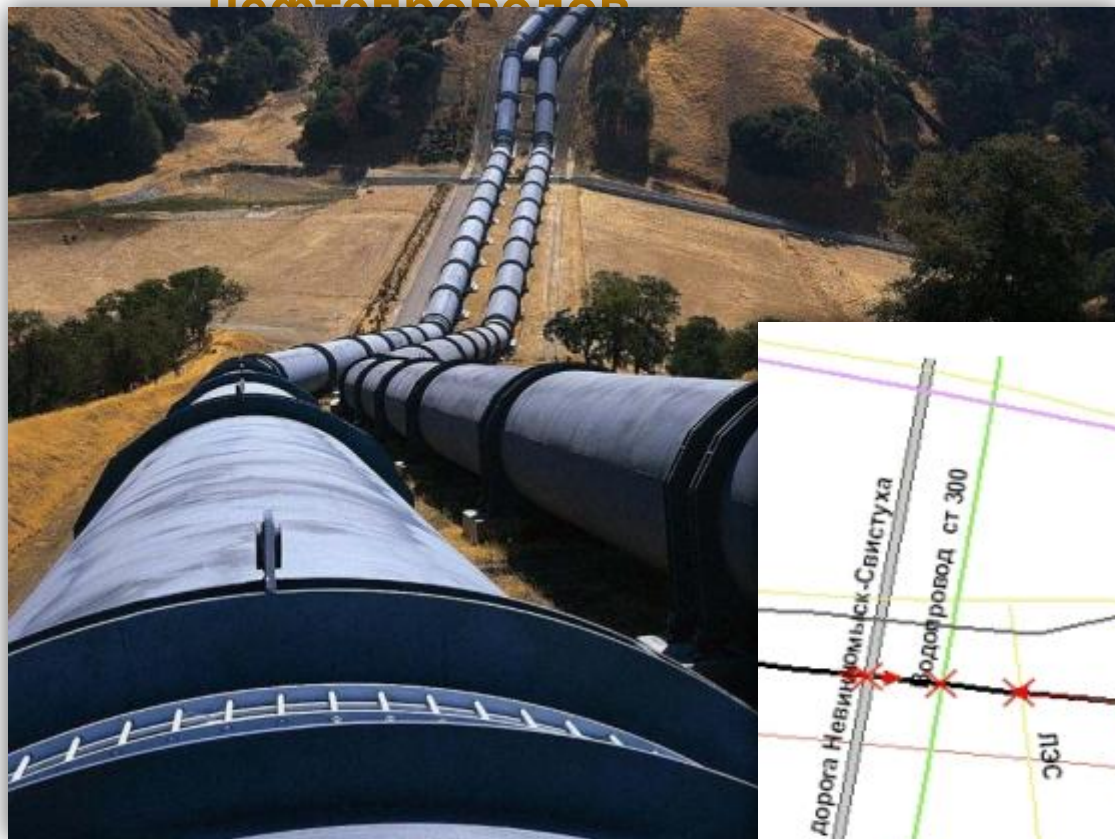
### 2. Аналитические и прогнозные

- анализ и прогноз ЧС (разливы нефти, паводки и др.)
- освоения месторождений
- прогнозирование развития пространственно-временных взаимодействующих процессов (сценарии развития катастроф после землетрясений и т.д.)

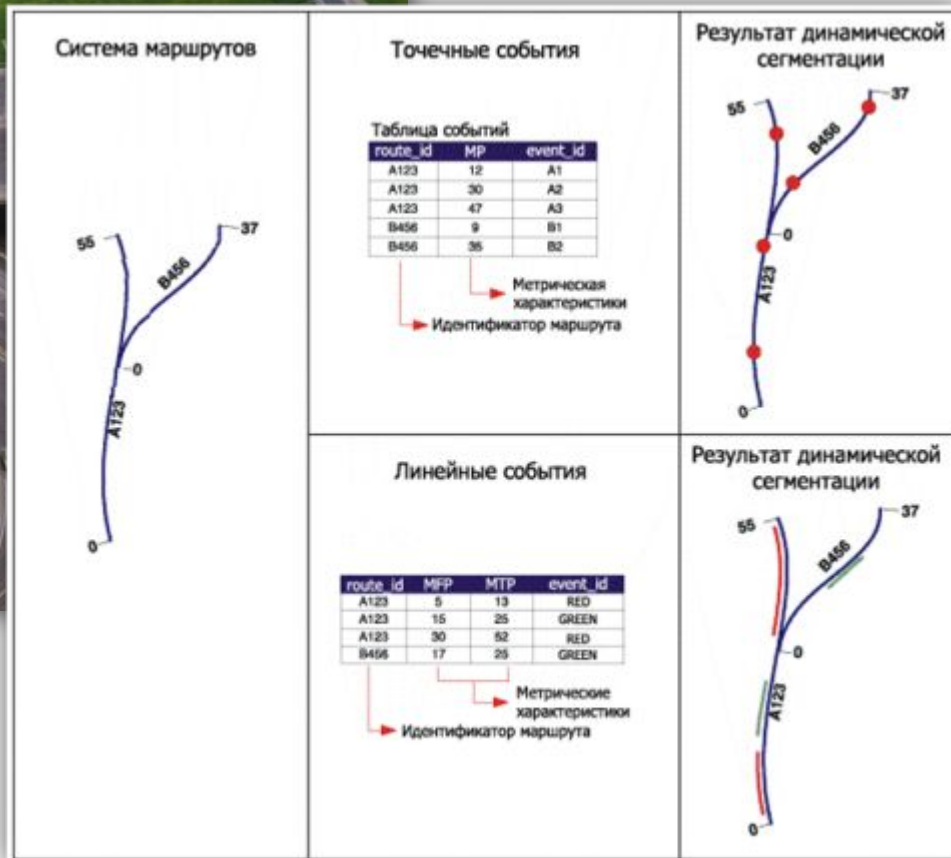
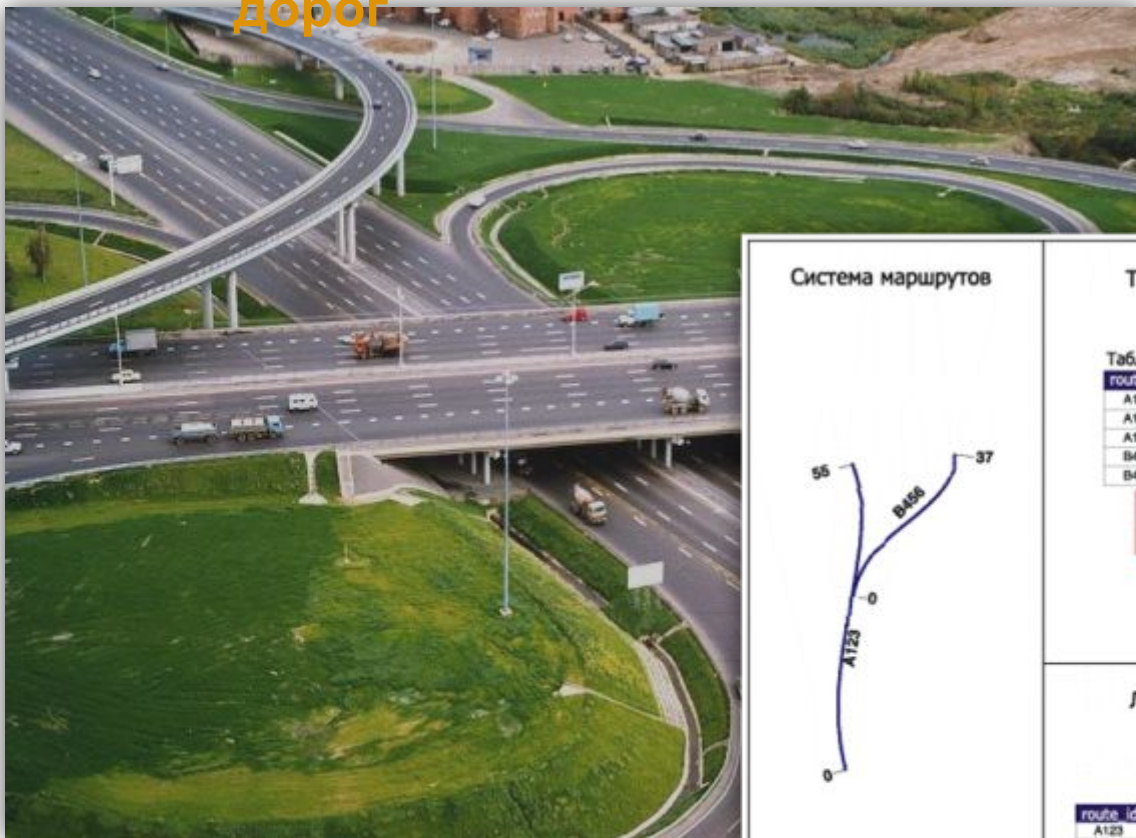
### 3. Управленческие

- построение управленческих отчётов и графиков.

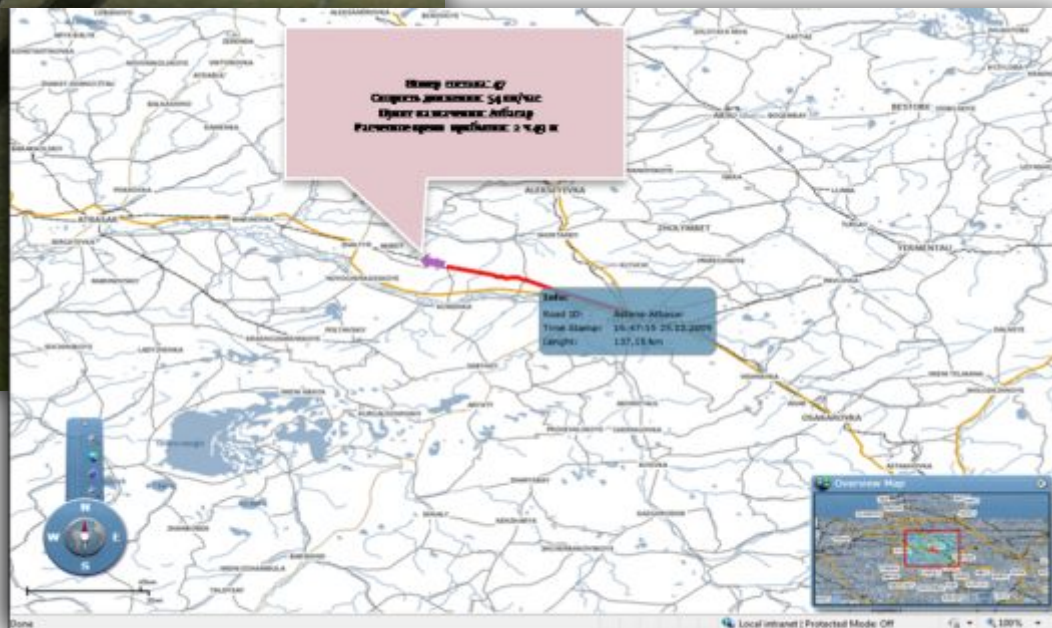
# ГИС нефтепровода



# ГИС автомобильных дорог

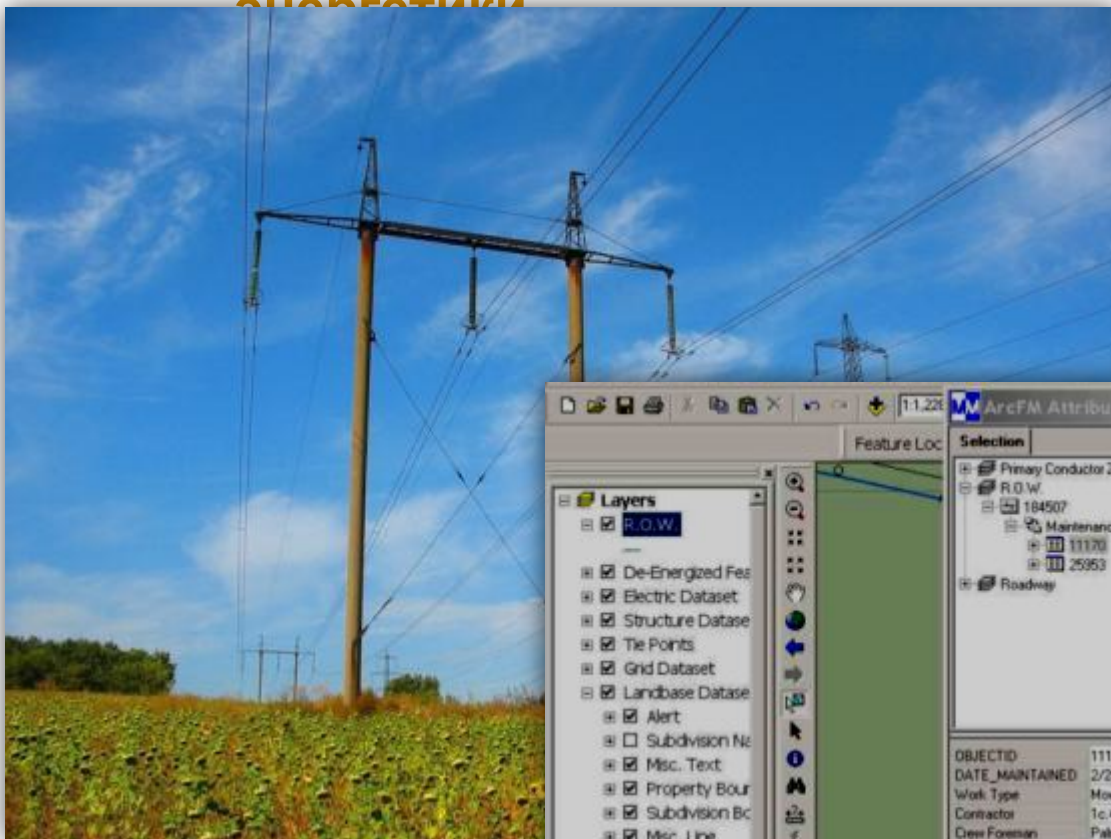


# ГИС железных дорог



# ГИС объектов

ЭЛЕКТРИКИ



ArcFM Attribute View

Feature Location: 11.228

Selection:

- Primary Conductor Zoomed In
- R.O.W.
  - 184507
  - Maintenance Records
    - 11170
    - 25353
  - Roadway

Attributes:

OBJECTID	11170
DATE_MAINTAINED	2/20/2005
Work Type	Mov
Contractor	1c 41.2
Crew Foreman	Palmer
RDW ID (Foreign Key)	184507
Removed RDW ID	(Null)

Layers:

- R.O.W.
- De-Energized Fes
- Electric Dataset
- Structure Dataset
- Tie Points
- Grid Dataset
- Landbase Dataset
  - Alert
  - Subdivision Ne
  - Misc. Text
  - Property Bour
  - Subdivision Bc
  - Misc. Line
  - Landmarks
  - Street Names
  - Roadway
  - Major Roads
  - Staking Bounc
  - Railroads
  - Rivers and Cr
  - Lakes

Map View:

Map showing a primary conductor (red line) with a 40-foot right-of-way (R.O.W.) boundary. Labels include 'F 419', '40-T', '10 ACSR', '15', '8323311', '8323411', 'F5420 A 1 40-T', and '2 ACSR'. The map also shows a roadway and various utility markers.





## ГИС площадных объектов





## Наполнение геоинформационных



- материалы воздушного лазерного сканирования и цифровой аэрофотосъемки с точностью до 2 см;
- технические данные по объектам;
- экономические характеристики.

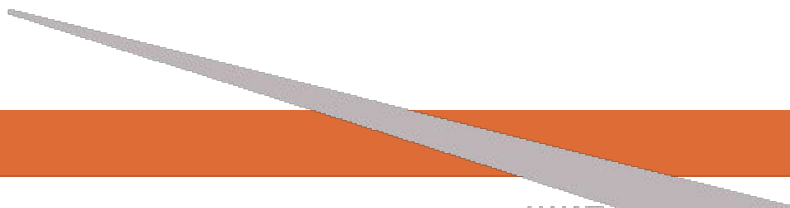
# Опыт создания ГИС

**Специалисты компании участвовали в таких крупных проектах, как:**

- ГИС магистральных нефтепроводов Краснодарского края;
- ГИС региональных автомобильных дорог Краснодарского края (ГИС РАД КК);
- ГИС объектов недвижимости г.Краснодара;
- ГИС нефтебазы «Грушовая»;
- ГИС нефтебазы «Шесхарис»;
- Создание навигационных карт ЮФО и Сев.Кав.ФО.



# ТРЕХМЕРНЫЕ МОДЕЛИ И НАЗЕМНОЕ ЛАЗЕРНОЕ СКАНИРОВАНИЕ

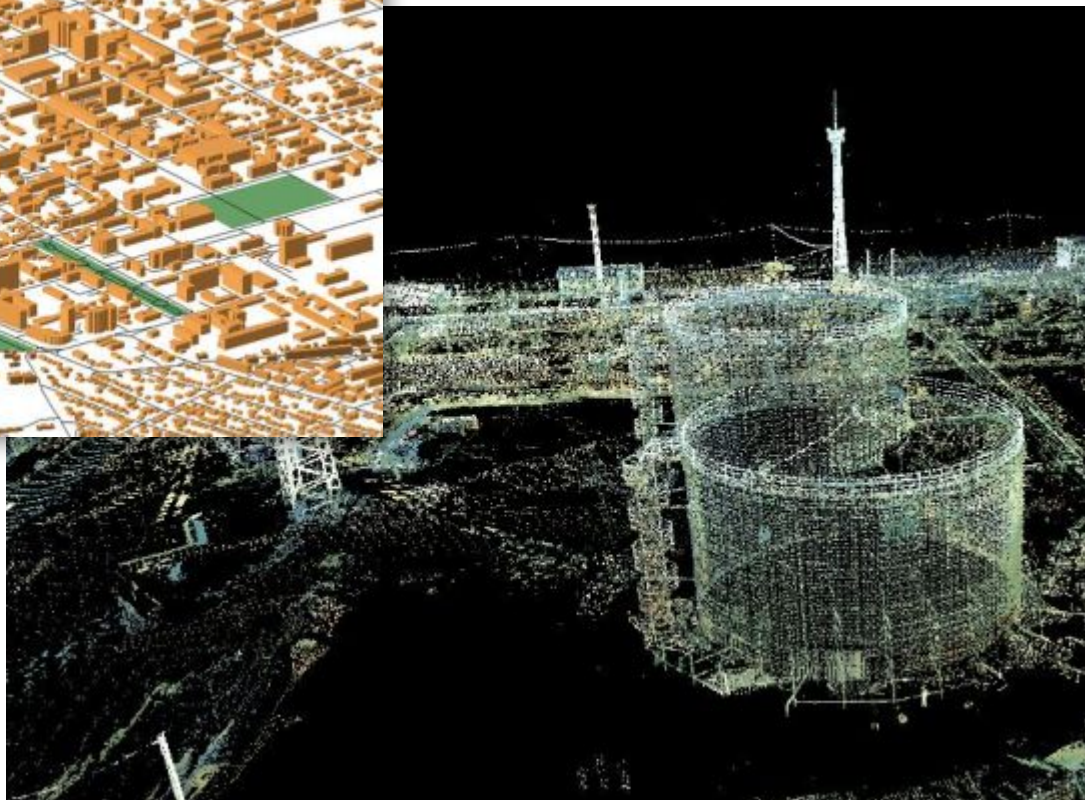


## Трёхмерные модели городов

- обработка данных лазерного сканирования;
- текстурирование зданий и сооружений;
- Web – решения.



# Трёхмерные модели зданий и сооружений



# Трёхмерные модели городов



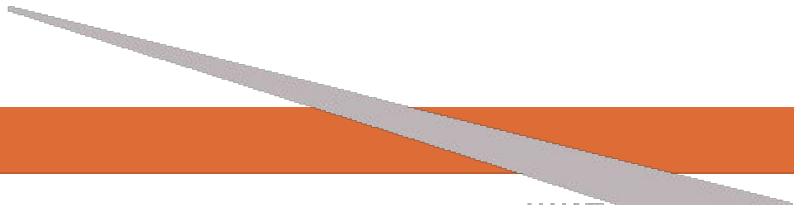








# НАВИГАЦИЯ

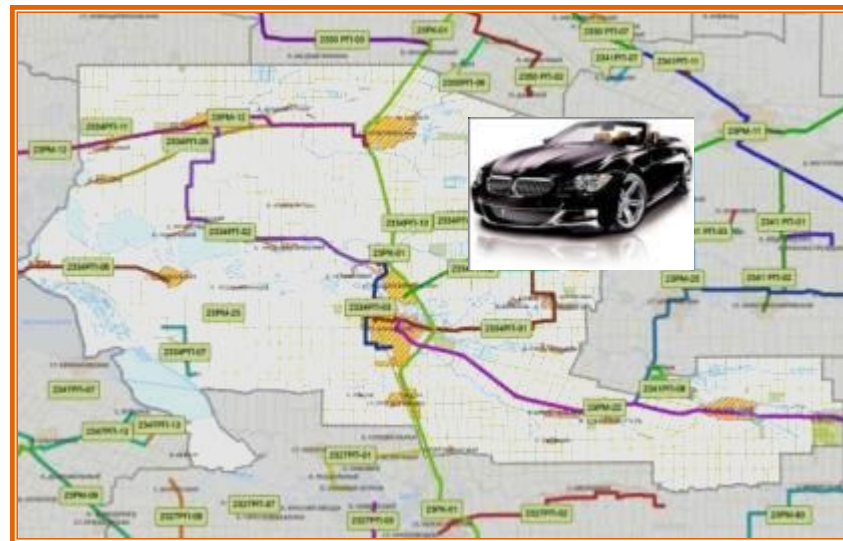


# Навигационные карты

## Навигационная основа, предлагаемая ГИСКАРТ

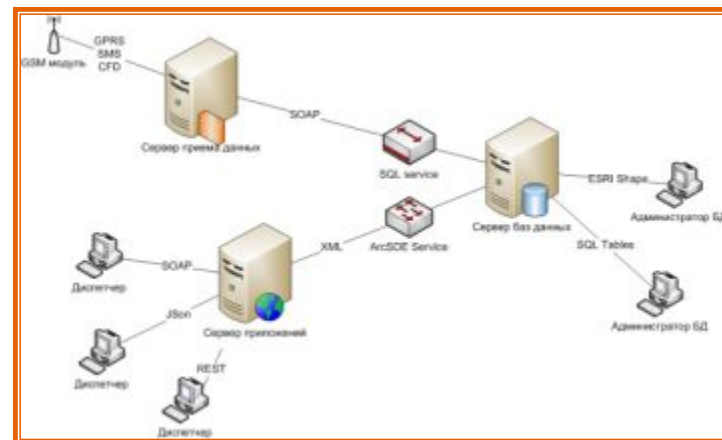
— это:

- построение точного маршрута;
- качественная адресная информация;
- ежедневное обновление и объезд населенных пунктов;
- постоянное расширение базы точек POI;
- трёхмерные здания на ряд городов;
- полосы движения;
- качественные исходные материалы.



## Услуги навигационного центра «Гискарт»

- загрузка обновлений карт для навигаторов;
- нанесение рекламной информации о Вашей компании на карты;
- создание “личной карты”;
- создание “карты компании” (сеть Ваших объектов в навигаторах);
- установка и поддержка систем мониторинга транспорта и иных подвижных объектов.



## Навигация по городским улицам



# Руководст во



**Генеральный директор**  
Фортуна Алексей Юрьевич



**Финансовый директор**  
Фортуна Лиана Павловна



**Руководитель ОГИС**  
Черницкий Виталий Владимирович



**Главный бухгалтер**  
Хомякова Ирина Анатольевна



# Контакты

E-mail

post@giskart.ru  
fortuna.ay@giskart.ru  
fortuna.lp@giskart.ru

Телефоны/факс:

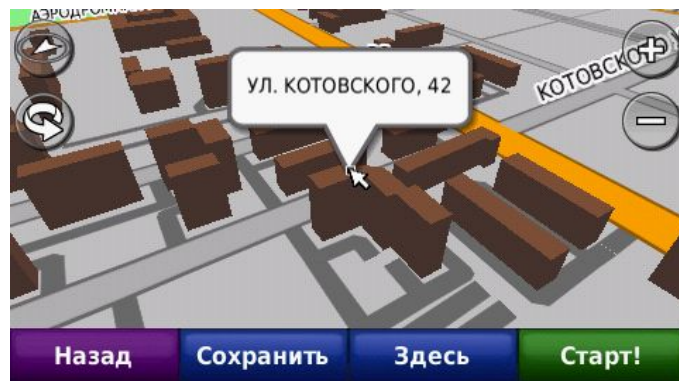
8 (861) 255-75-29

Телефоны сотовые:

+7 (918) 120-09-67  
+7 (918) 120-09-77  
+7 (918) 060-05-00  
+7 (918) 060-00-50

Адрес:

350049, г. Краснодар, ул. Котовского, 42



[WWW.GISKART  
.RU](http://WWW.GISKART.RU)