

Презентация урока в 9 классе
по теме
«Заполнение БД.
Дополнение её с помощью форм»

Учитель математики, информатики Иванова
Елена Васильевна

Повторим

1) База данных служит для:

1. хранения и упорядочения информации
2. ведения расчетно-вычислительных операций
3. обработки текстовой документации
4. обработки графической информации

2) Что составляет структуру таблицы?

1. запись
2. поле
3. ячейка
4. столбец

3) Записями считаются:

1. заголовки
2. столбцы
3. строки
4. таблицы

4) Реляционные базы данных имеют:

- 1. статистические данные*
- 2. поля одинаковых свойств*
- 3. обязательно внедренные объекты*
- 4. связанные таблицы*

5) Почему при закрытии таблицы программа Access не предлагает выполнить сохранение внесенных данных:

- 1. недоработка программы;*
- 2. потому что данные сохраняются сразу после ввода в таблицу;*
- 3. потому что данные сохраняются только после закрытия всей базы данных*

6) Без каких **объектов** не может существовать база данных:

1. без модулей;
2. без отчетов;
3. без таблиц;
4. без форм.

7) Содержит ли какую-либо информацию таблица, в которой **нет ни одной записи?**

1. пустая таблица не содержит никакой информации;
2. пустая таблица содержит информацию о структуре базы данных;
3. пустая таблица содержит информацию о будущих записях;
4. пустая таблица существовать не может.

8) В чем состоит особенность поля **"счетчик"**?

1. *служит для ввода числовых данных;*
2. *служит для ввода действительных чисел;*
3. *имеет ограниченный размер;*
4. *имеет свойство автоматического наращивания.*

9) **Логические данные - это:**

1. *денежные данные*
2. *текст*
3. *одно из двух значений*
4. *числа*

10) Какой тип присваивает Access каждому **новому полю по умолчанию?**

текстовый

«Простота - залог успеха.
Введение данных для нас не помеха!»

«Простота - залог успеха.
Введение данных для нас не помеха!»

Дополнение базы данных с помощью форм

*

Мирин Творки

«Простота - залог успеха.
Введение данных для нас не помеха!»

Цель урока

Заполнить БД в среде СУБД Access
(с грамотным указанием типов полей)
и дополнить её с помощью форм

Хранение



Таблицы



Формы

Ввод данных

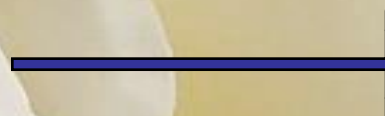
Объекты БД в Access



Запросы

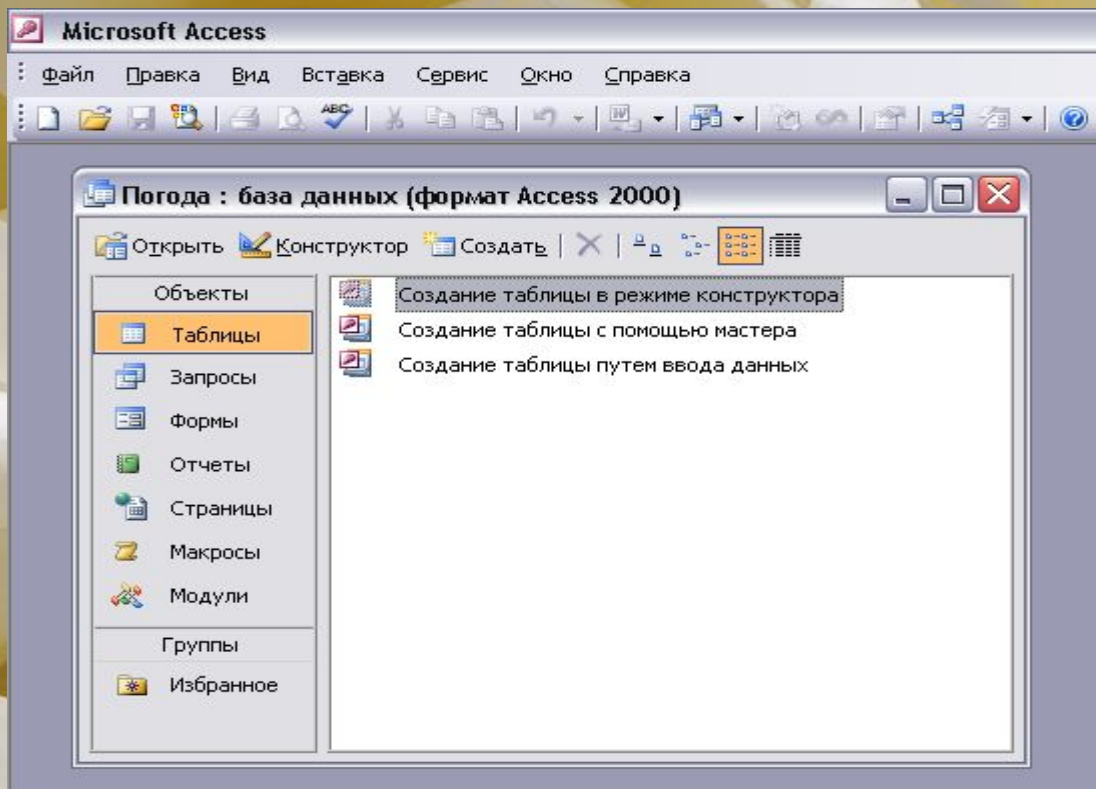
Отбор данных

Анализ



Отчеты

Обобщение и распространение данных



Какие типы полей используются в примере?



	день	температура	осадки	ветер	Отметка в журнале
1	12.05.09	+10,9	Гроза	Западный	0
2	15.06.09	+18,2		Северо-западный	1
3	15.07.09	+26,5	Дождь	Западный	1
4	15.08.09	+19.7	Туман		1

Подробнее о размере числового поля





«Простота - залог успеха»

«Простота - залог успеха.
Введение данных для нас не
помеха!»

Практическая работа

Тема: Создание и заполнение БД, дополнение её через формы.

1. Создать базу данных «Первоклассники», содержащую следующие поля: **фамилия, имя, класс, дата рождения, вес, посещение дет. сада, оценка за тест.** Типы и форматы полей определить самостоятельно.
2. Определить **первичный ключ** таблицы.
3. В режиме **конструктора ввести** в базу данных **пять** любых записей.
4. **Добавить** в структуру таблицы после поля «**Вес**» поле «**Рост**».
5. **Заполнить** поле «**Рост**».
6. С помощью **мастера форм** создать **форму** для дополнения таблицы.
7. В режиме **формы ввести** в таблицу **пять** любых записей.
8. Цвет – настройка.
9. Копию файла в папку –**Сетевое окружение – Ученикам.**