



**Финансовое обеспечение деятельности учреждения.  
Субсидия на выполнение государственного (муниципального)  
задания.**

**Субсидии на иные цели.**

**Публично нормативные обязательства.**

**Особенности формирования и ведения Плана финансово-  
хозяйственной деятельности**

Старший консультант  
Департамента развития комплексных решений  
ООО «Бюджетные и финансовые технологии»  
Людмила Александровна Соловьева

г. Калининград  
23 мая 2012

# Виды расходов учреждения

## Капитальные расходы

- Капитальный ремонт
- Приобретение оборудования
- и т. д.

## Текущие расходы

- Оплата труда с начислениями;
- Коммунальные услуги
- Транспорт
- Связь
- и т. д.

## Выплаты населению

- Социальные пособия
- Выплаты детям-сиротам
- и т. д.

**Субсидии на  
иные цели**

**Субсидия на  
выполнение  
задания**

**Публичные  
обязательства**

# Лицевые счета бюджетного учреждения

## Лицевой счет «без санкционирования»

- Субсидия на государственное (муниципальное) задание
- Доходы от оказания платных услуг

## Лицевой счет «с санкционированием»

- Субсидии на иные цели

## Лицевой счет получателя бюджетных средств

- Публичные обязательства

# Публичные и публично-нормативные обязательства

## Ст. 6 Бюджетного кодекса РФ

«...публичные нормативные обязательства - публичные обязательства перед физическим лицом, подлежащие исполнению в денежной форме в установленном соответствующим законом, иным нормативным правовым актом размере или имеющие установленный порядок его индексации...»

«Публичные обязательства - обусловленные законом, иным нормативным правовым актом расходные обязательства публично-правового образования перед физическим или юридическим лицом, иным публично-правовым образованием\*, подлежащие исполнению в установленном соответствующим законом, иным нормативным правовым актом размере или имеющие установленный указанным законом, актом порядок его определения (расчета, индексации)»

\* - исключено в 83-ФЗ

# Какие обязательства относятся к публичным?

## 1. Необходимо выполнение следующих условий:

1. Наличие правового основания возникновения публичного обязательства

2. Определен вид выплат в соответствии с публичным обязательством

3. Определен размер выплаты и порядок расчета в соответствии с нормативно-правовым актом

4. Четко определена категория получателей

2. Необходимо определить насколько важно для учредителя осуществление контроля за целевым расходованием выделенных средств по данному обязательству

# Операции со средствами бюджетных учреждений, полученными в виде субсидий

По субсидиям на выполнение  
муниципального задания

Без предоставления в Казначейство  
(финансовый орган)  
документов, подтверждающих  
возникновение денежных  
обязательств

Остатки неиспользованных на  
начало  
финансового года средств  
используются  
на достижение целей ради которых  
учреждение создано  
году (п. 17 ст. 30 83-ФЗ)

По иным целевым субсидиям

С представлением в  
Казначейство  
(финансовый орган)  
документов, подтверждающих  
возникновение  
денежных обязательств

Остатки неиспользованных на  
начало финансового года  
средств  
используются на те же цели  
при наличии потребности в них  
в соответствии с решением  
учредителя  
(п. 18 ст. 30 83-ФЗ)

# Какие затраты возмещать субсидиями на иные цели?

- расходы носят инвестиционный характер и направлены на развитие учреждения (капитальный ремонт, приобретение оборудования и т.д.);
- расходы носят разовый характер (ликвидация последствий чрезвычайных ситуаций и т.д.);
- по расходам требуется дополнительная отчетность (реализация мероприятий в рамках целевых программ и т.д.);
- расходы требуют дополнительного контроля со стороны учредителя (выплата стипендий, материальной помощи и т.д.).

# Возможные виды субсидий на иные цели

Расходы на капитальный ремонт и приобретение основных средств, не включаемые в нормативные затраты, связанные с выполнением государственного задания;

Расходы на возмещение ущерба в случае чрезвычайной ситуации

выплаты стипендий (академической, социальной) студентам, аспирантам и докторантам, обучающимся государственных (муниципальных) бюджетных и автономных образовательных учреждениях;

Мероприятия, проводимые в рамках областных целевых программ и ведомственных целевых программ, не включаемые в государственное задание;

иные расходы, не относящиеся к публичным обязательствам перед физическим лицом, подлежащим исполнению в денежной форме, к бюджетным инвестициям и не включаемые в субсидии на возмещение нормативным затрат на оказание государственных услуг (выполнение работ) в соответствии с государственным заданием.



# Финансирование учреждений при переходе к планированию расходов в разрезе услуг

Учредитель

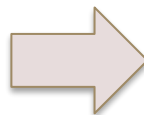
Перечни услуг



Государственное  
(муниципальное) задание



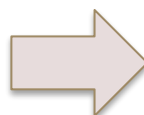
Прогноз объема услуг



Определение нормативных  
затрат на оказание услуги



Субсидия на возмещение  
нормативных затрат,  
связанных с оказанием ими в  
соответствии с  
государственным заданием  
государственных  
(муниципальных) услуг



Бюджетное/Автономное  
учреждение



План ФХД

## Субсидия на выполнение задания

Затраты на оказание услуг  
(нормативные затраты на единицу услуги \*  
количество потребителей)



Затраты  
на выполнение работ



Затраты  
на содержание имущества

Субсидия на  
выполнение  
муниципального  
задания

## Вопросы отнесения расходов учреждения к затратам на оказание услуги (выполнение работы) и затратам на содержание имущества

### Затраты на оказание услуги

1. ФОТ основного персонала
2. Материально-техническое обеспечение процесса предоставления услуги (КОСГУ 340,310 в части текущих расходов)



### Затраты на содержание имущества

1. ФОТ АУП, вспомогательного и обслуживающего персонала;
2. Коммунальные расходы (КОСГУ 223);
3. Затраты, связанные с содержанием ОЦДИ (КОСГУ 225,226);
4. связь, транспортные расходы, аренда (КОСГУ 221, 222, 224)
5. Прочие расходы (226, 290)

1. Расходы, связанные с содержанием недвижимого имущества (КОСГУ 225,226);
2. Затраты на уплату налогов, сборов

## Дополнительные условия определения размера субсидии

### Ст. 6 Федерального закона № 83-ФЗ от 8.05.2010 г.

«В случае сдачи в аренду с согласия учредителя недвижимого имущества и особо ценного движимого имущества, закрепленного за бюджетным учреждением учредителем или приобретенного бюджетным учреждением за счет средств, выделенных ему учредителем на приобретение такого имущества, финансовое обеспечение содержания такого имущества учредителем не осуществляется».

ПРОБЛЕМА	ПУТИ РЕШЕНИЯ
АРЕНДА	Затраты на сдаваемое в аренду имущество не включаются в расчет субсидии
Оказание платных услуг с использованием переданного в оперативное управление имущества (скрытая аренда)	В переходный период не учитывается для стимулирования к наращиванию платных услуг После – аналогично аренде

## Цели составления Плана финансово-хозяйственной деятельности

- ✓ Планирование общих объемов поступлений и выплат
- ✓ Определение сбалансированности финансовых показателей
- ✓ Планирование мероприятий по повышению эффективности использования средств, поступающих в распоряжение учреждения
- ✓ Планирование мероприятий по предотвращению образования просроченной кредиторской задолженности учреждения
- ✓ Управление доходами и расходами учреждения

# Ведение Плана финансово-хозяйственной деятельности

Орган, осуществляющий функции и полномочия учредителя

- Порядок составления Плана финансово-хозяйственной деятельности (на основе модельного акта)

Бюджетное (автономное) учреждение

- План финансово-хозяйственной деятельности

Срок вступления положений в силу

- 01 января 2012 года

# Содержание Плана

## Заголовочная часть

- Гриф утверждения
- Наименование, дата
- Иные реквизиты

## Содержательная часть

- Описательная часть
- Табличная часть

## Оформляющая часть

# Содержательная часть

(состоит из описательной (текстовой) и табличной частей)

## В описательной части указывается:

1. Цели деятельности учреждения (по законам и уставу)
2. Виды деятельности учреждения (по уставу)
3. Перечень услуг, предоставляемых за плату (по уставу)
4. Общая балансовая стоимость имущества на дату составления
  - Движимого
  - Недвижимого
5. Иная информация (по решению учредителя)



# Табличная часть

## 1. Показатели финансового состояния учреждения

- Финансовые активы
- Нефинансовые активы
- Обязательства

## 2. Плановые показатели по поступлениям и выплатам учреждения

## 3. Иная информация



## Плановые показатели по поступлениям

Наименование показателя	Сумма, в тыс. руб.
<b>Остаток средств, всего</b>	
в том числе:	
по лицевым счетам, открытым в территориальном органе Федерального казначейства или финансовом органе субъекта Российской Федерации (муниципального образования)	
по счетам, открытым в кредитных организациях	
<b>Поступления, всего</b>	
из них:	
субсидий на выполнение государственного (муниципального) задания	
целевых субсидий;	
бюджетных инвестиций;	
поступлений от приносящей доход деятельности;	
публичных обязательств перед физическим лицом, подлежащих исполнению в денежной форме, полномочия по исполнению которых от имени органа исполнительной власти (органа местного самоуправления) передаются в установленном порядке учреждению	



# Плановые показатели по выплатам

Наименование показателя	Сумма, в тыс. руб.
<b>Выплаты, всего</b>	
из них на:	
оплату труда и начисления на оплату труда;	
услуги связи	
транспортные услуги	
коммунальные услуги	
арендную плату за пользование имуществом	
услуги по содержанию имущества	
прочие услуги	
приобретение основных средств	
приобретение нематериальных активов;	
приобретение материальных запасов	
приобретение ценных бумаг	
прочие выплаты	
<b>Остаток средств</b>	



# Сведения об операциях с целевыми субсидиями

Государственное (муниципальное)  
учреждение (подразделение)

\_\_\_\_\_

ИНН / КПП

Наименование бюджета  
Наименование органа,  
осуществляющего  
функции и полномочия учредителя  
Наименование органа,  
осуществляющего  
ведение лицевого счета по иным  
субсидиям

\_\_\_\_\_

\_\_\_\_\_

Единица измерения: руб

Наименование субсидии	Код субсидии	Код КОСГУ	Разрешенный к использованию		Планируемые	
			остаток субсидии прошлых лет			
			код	сумма	поступления	выплаты
1	2	3	4	5	6	7
			Всего			

# Распределение полномочий при оставлении и утверждении Плана

## Для бюджетного учреждения (БУ)

**Учредитель**

Представляет БУ информацию об объемах предоставляемой из бюджета субсидии

**Учреждение**

Составляет проект Плана

**Учредитель**

Утверждает План

## Для автономного учреждения (АУ)

**Учредитель**

Представляет АУ информацию об объемах предоставляемой из бюджета субсидии

**Учреждение**

Составляет проект Плана

**Наблюдательный совет**

Рассматривает План

**Учреждение**

Утверждает План

# Отчет о результатах деятельности и об использовании имущества

Государственное (муниципальное) учреждение

- Ежегодно формирует и утверждает (для казенных и бюджетных учреждений) отчет о результатах

Учредитель бюджетного учреждения

- Уточняет отчет при наличии замечаний Департамента финансов
- Принимает отчет
- Размещает согласованный

Наблюдательный совет автономного учреждения

- Утверждает отчет автономного учреждения

Срок вступления положений в силу

- 01 января 2012 года

# Содержание отчета

## Заголовочная часть

- Гриф утверждения
- Наименование, период

## Содержательная часть

- Общие сведения
- Результат деятельности
- Использование имущества

## Оформляющая часть

# Общие сведения об учреждении в Отчете

Реквизиты учреждения

Виды деятельности (по уставу)

Перечень услуг, предоставляемых за платы (по уставу), потребители платных услуг

**Перечень разрешительных документов**

**Среднегодовая численность работников, заработная плана**

**Штатная численность на начало и конец года**

**Состав наблюдательного совета (для автономного учреждения)**

Иная информация



## Показатели финансового состояния

- Изменение балансовой остаточной стоимости нефинансовых активов
- **Сумма выставленных требований в возмещение ущерба**
- Изменение дебиторской (кредиторской) задолженности

## Показатели по поступлениям и выплатам

- Суммы доходов от платных услуг
- Поступления
- Выплаты

## Иная информация

- **Количество потребителей услуг**
- **Цены (тарифы) на платные услуги**
- **Количество жалоб от потребителей**

## Сведения об использовании имущества

Балансовая стоимость недвижимого имущества (в том числе для БУ переданного в безвозмездное пользование и аренду)

Балансовая стоимость движимого имущества (в том числе переданного в безвозмездное пользование и аренду)

Балансовая стоимость приобретенного имущества (в том числе за счет собственных средства)

Балансовая стоимость особо ценного движимого имущества

**Общая площадь и количество объектов имущества**

**Объем средств, полученных от распоряжения имущества**

# Планирование деятельности

## Учредитель

Государственное (муниципальное)  
задание

Субсидия на выполнение  
государственного задания

Субсидии на иные цели

Согласование плана ФХД

## Учреждение

Обоснование стоимости  
выполнения работ и содержания  
имущества

Программа развития учреждения

Перечень и стоимость платных  
услуг

Формирование плана ФХД

# Планирование деятельности учреждением

## План ФХД

Субсидия на  
выполнение  
задания

Субсидия на  
иные цели

+

Публичные  
обязательства

Приносящие  
доходы  
деятельность

Положение об  
оплате труда

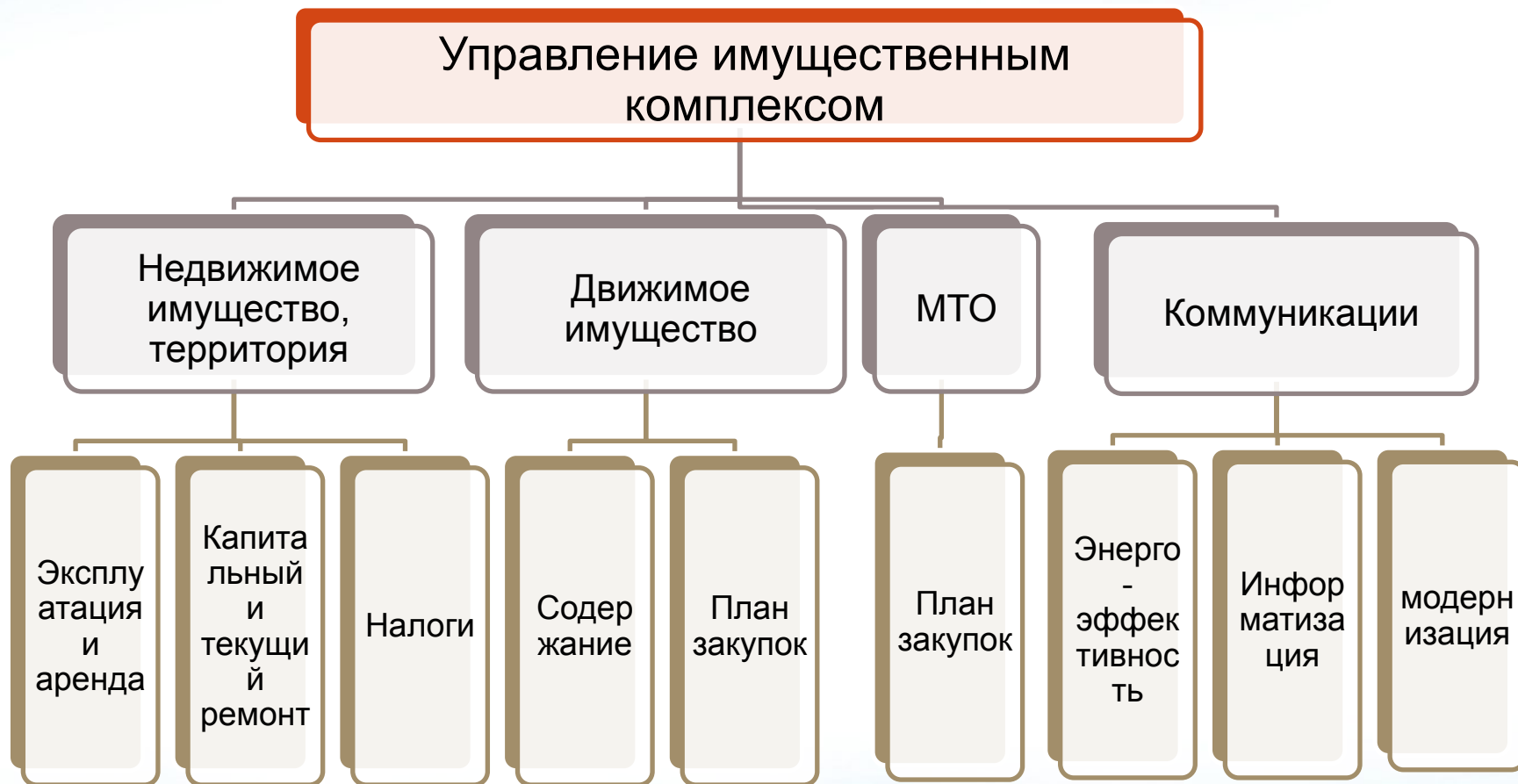
+

положение о  
стимулирующих  
выплатах

Положение об  
оплате труда

Управление  
мущественным  
комплексом

# Планирование деятельности учреждением





*Спасибо за внимание!*

Тел./факс: (495) 784-70-00

E-mail: [info@bftcom.com](mailto:info@bftcom.com)

[www.bftcom.com](http://www.bftcom.com)