


Разумная и обоснованная
стоимость ремонта –
страхование КАСКО морских
судов.

Морское право и страхование
2006


Иерархия норм, применимых к полисам КАСКО

Российское право	Английское право
<p>ГК, КТМ Правила страхования Договор страхования</p>	<p>МИА 1906 Судебные прецеденты (Case law) Договор страхования (The Policy) Association of Average Adjusters Rules of Practice*</p>



**РАСХОДЫ ЯВЛЯЮТСЯ РАЗУМНЫМИ, ЕСЛИ
ПО СВОЕЙ ПРИРОДЕ И РАЗМЕРУ ОНИ НЕ
ПРЕВЫШАЮТ ТЕХ, КОТОРЫЕ ПРОИЗВЕЛ БЫ
РАЧИТЕЛЬНЫЙ ХОЗЯИН В УСЛОВИЯХ
РЫНОЧНОЙ КОНКУРЕНЦИИ.**

12.07.2006



МЕРОЙ СТРАХОВОГО ПОКРЫТИЯ БУДЕТ
РАЗУМНАЯ СТОИМОСТЬ ВОССТАНОВЛЕНИЯ
ФИЗИЧЕСКИХ КОНДИЦИЙ СУДНА ДО
СОСТОЯНИЯ, ПРЕДШЕСТВОВАВШЕГО АВАРИИ.

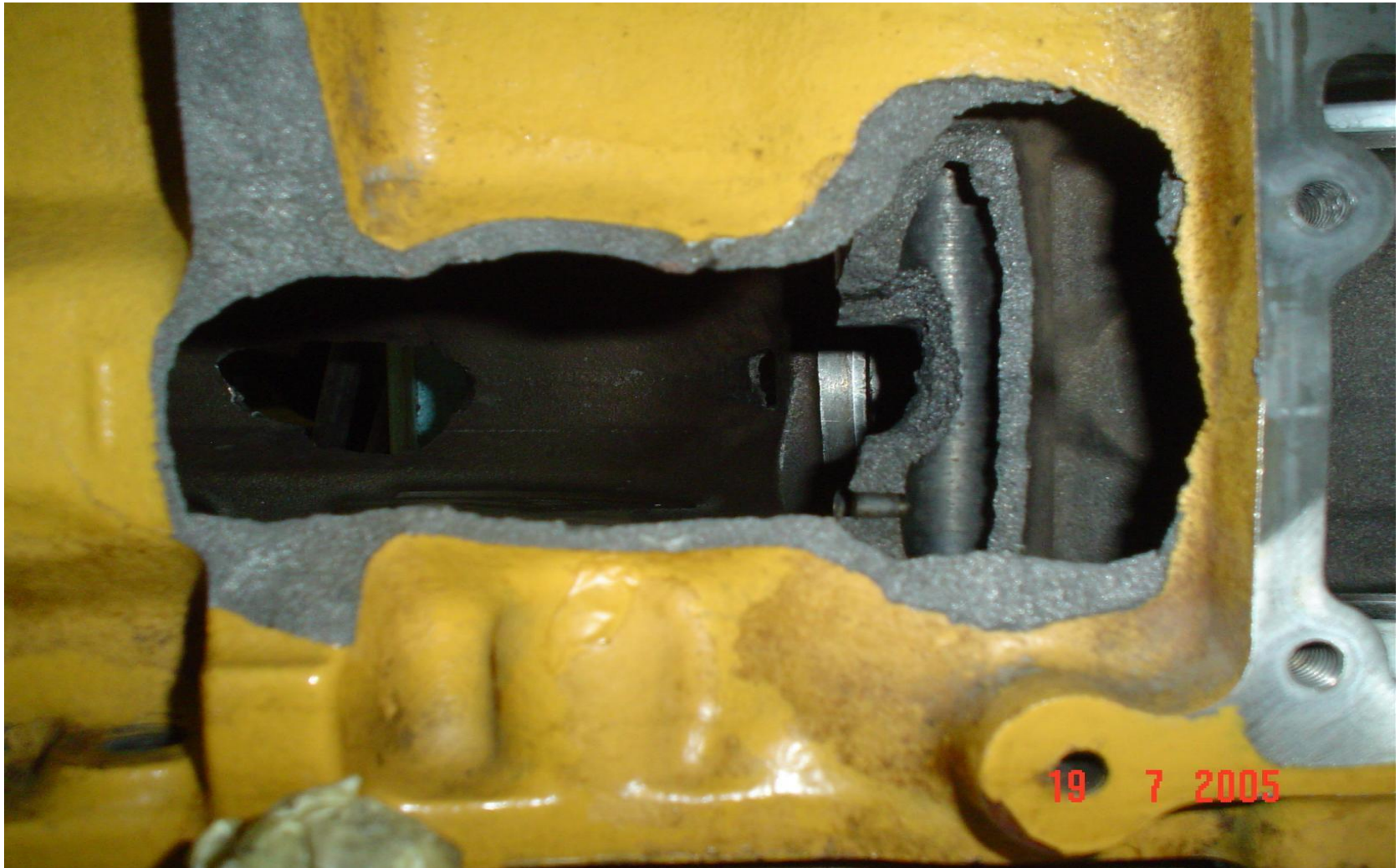
7 6 2005



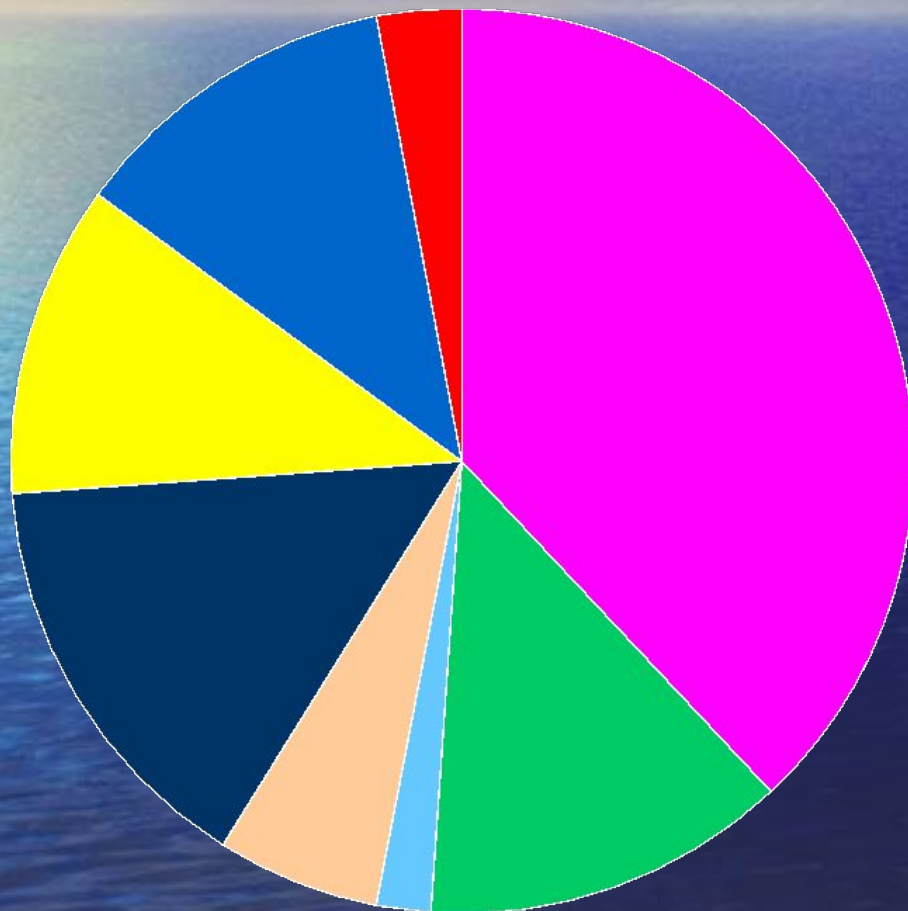
**ТОЖДЕСТВЕННЫ ЛИ ПОНЯТИЯ
«РАЗУМНЫЙ» И «ДЕШЕВЫЙ»?**

28.08.2004

**ИССЛЕДОВАНИЕ ПРИЧИН И ПОСЛЕДСТВИЙ
ПОЛОМОК СУДОВЫХ МЕХАНИЗМОВ ЯВЛЯЕТСЯ
СЛОЖНОЙ ЗАДАЧЕЙ И ТРЕБУЕТ ОТ
СЮРВЕЙЕРА ЗНАНИЙ И ОПЫТА МЕХАНИКА**

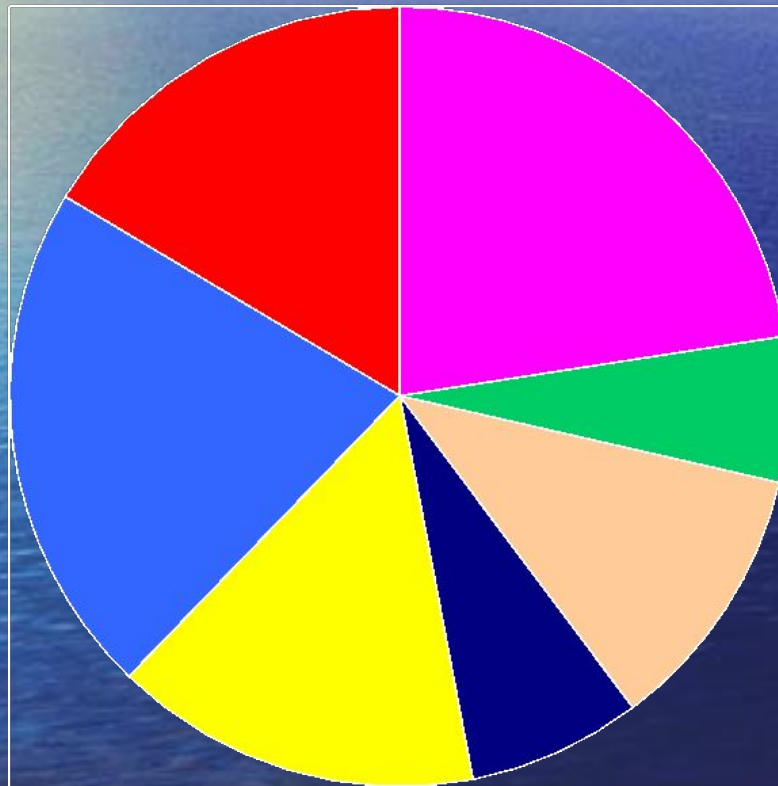


ПРИЧИНЫ ЗАЯВЛЕНИЯ СТРАХОВЫХ ПРЕТЕНЗИЙ ПО ПОЛИСАМ КАСКО



- Поломки механизмов 38%
- Прочие 13%
- Ледовые повреждения 2%
- Штормовые повреждения 6%
- Навалы 15%
- Столкновения 11%
- Посадки на мель 12%
- пожары / Взрывы 3%

Относительная стоимость устранения повреждений в зависимости от причины

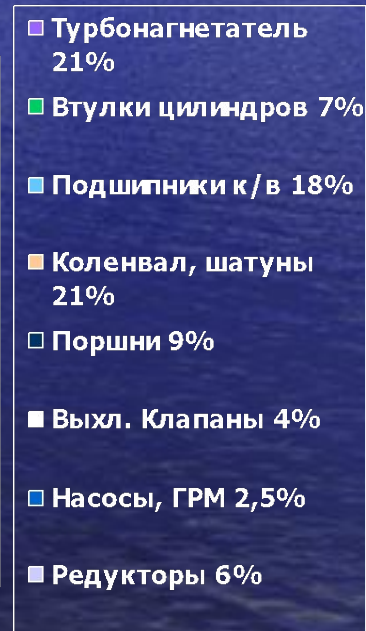
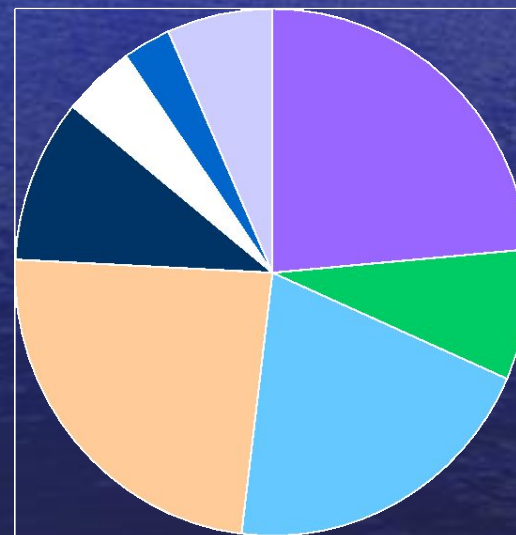
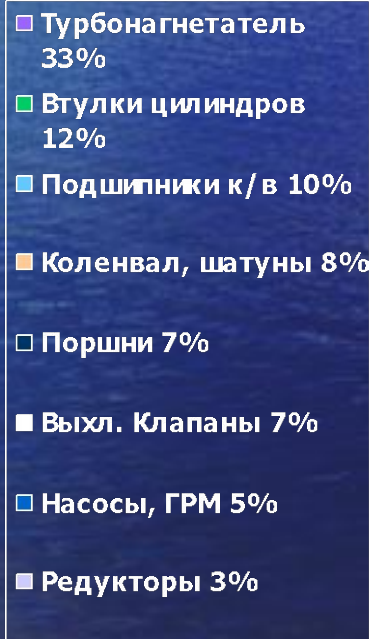
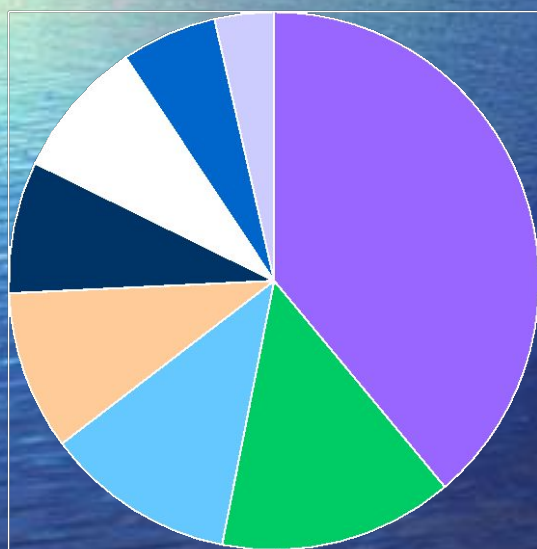


- Повреждения механизмов 22%
- Прочие 6%
- Штормовые повреждения 11%
- Навалы 7%
- Столкновения 15%
- Посадки на мель 21%
- Пожары/Взрывы 16%

Средняя стоимость устранения повреждений (тыс. долл.)



Распределение поломок ГД по причинам и по стоимости ремонта



8 наиболее типичных поломок судовых дизелей

Вид поломки	Частота, %	Доля в стоимости, %	Средняя стоимость ремонта, \$
ГТН	33	21	185.000
Втулки цилиндров	11	7	169.000
Подшипники	10	18	506.000
Коленвал	8	21	739.000
Поршни и шатуны	7	9	336.000
Выхлопные клапаны	7	4	175.000
Топливные насосы	5	2,5	150.000
Редукторы	3	6,5	567.000

Обычай делового оборота

**ASSOCIATION OF AVERAGE
ADJUSTERS
RULES OF PRACTICE 1997**

**SECTION D - DAMAGE AND REPAIRS
TO SHIP**

Кто подтвердит факт
«Конструктивной полной гибели»
судна, и какова будет достоверность
этого подтверждения?

**Отмена лицензирования сюрвейеров в
РФ может сделать ответ на этот вопрос
весьма интересным...**

2003/ 9/ 2 6:00pm

Чем может руководствоваться сюрвейер?

Для судов рыбодобывающей отрасли используются УКНЫ Минрыбхоза СССР. Для ремонта торгового флота - «Прейскурант оптовых цен на ремонт комплектов и узлов судов № 26-05-24» ММФ СССР, или заводские прейскуранты, созданные на его основе. Для более детальной расценки продолжают применять «Нормы времени на судоремонтные работы» по всем группам работ РД 31.96.

Расчет расхода материалов по тому же прейскуранту № 26-05-24 ММФ СССР привязан к РД 31.51.15-83 «Номенклатура-ценник калькуляционных групп материалов для судоремонта».

Из чего состоит отпускная (контрактная) стоимость ремонта судна?

Стоимость работ + Стоимость материалов, СЗЧ и полуфабрикатов с учетом транспортно-заготовительных работ + Стоимость контрагентских услуг + Накладные расходы, и все это, умноженное на Контрактный (Договорной) коэффициент.





А ЭТО ЗАКОННО?