

***EasyTools***  
*system*



# Преимущества

- **Быстрая разработка приложений**
- **Высокая гибкость** в создании алгоритмов работы контроллера и настройке пользовательского интерфейса
- **Одна программа** для всех типов контроллеров
- Возможность использовать **готовые решения, уже проверенные в работе (МАКРОБЛОКИ)**
- **Модульная, расширяемая структура**

# Обзор пакета программ

**WinFACE** менеджер проектов

**WinCAD** алгоритм работы

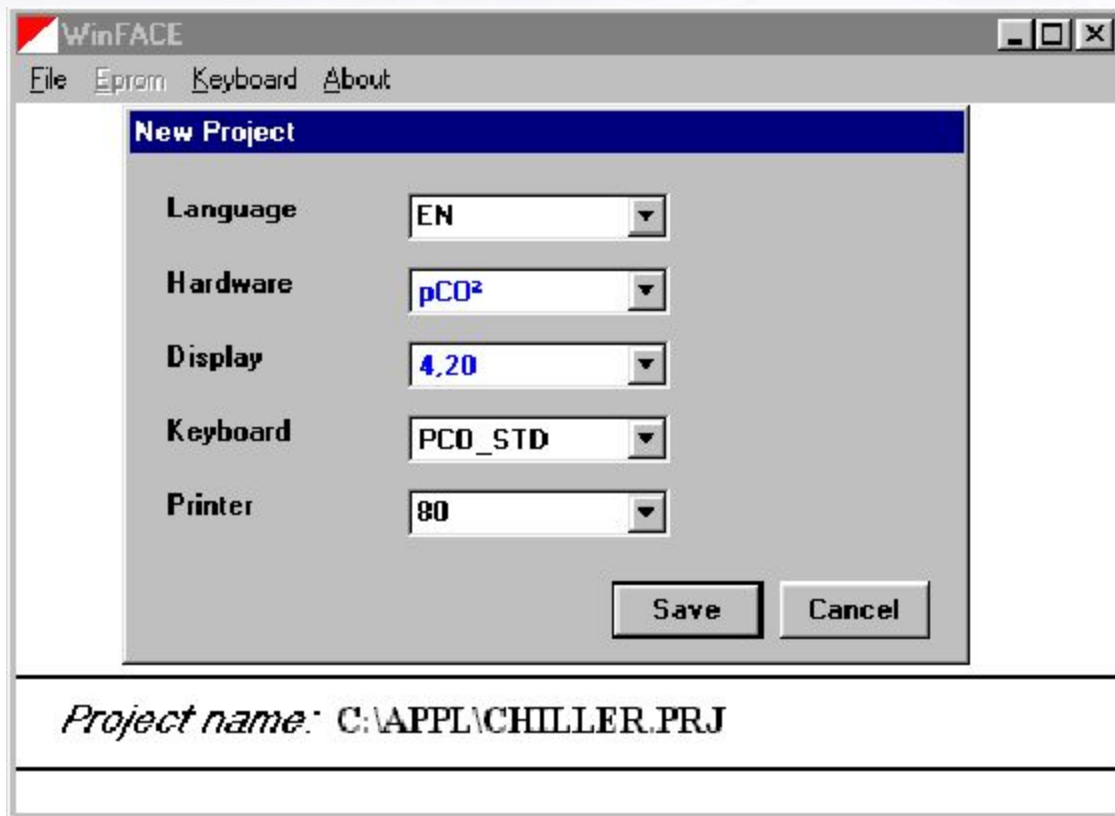
**WinMASK** пользовательский интерфейс

**WinNET** работа в сети (pLAN)

**WinSIM** симулятор работы / отладка

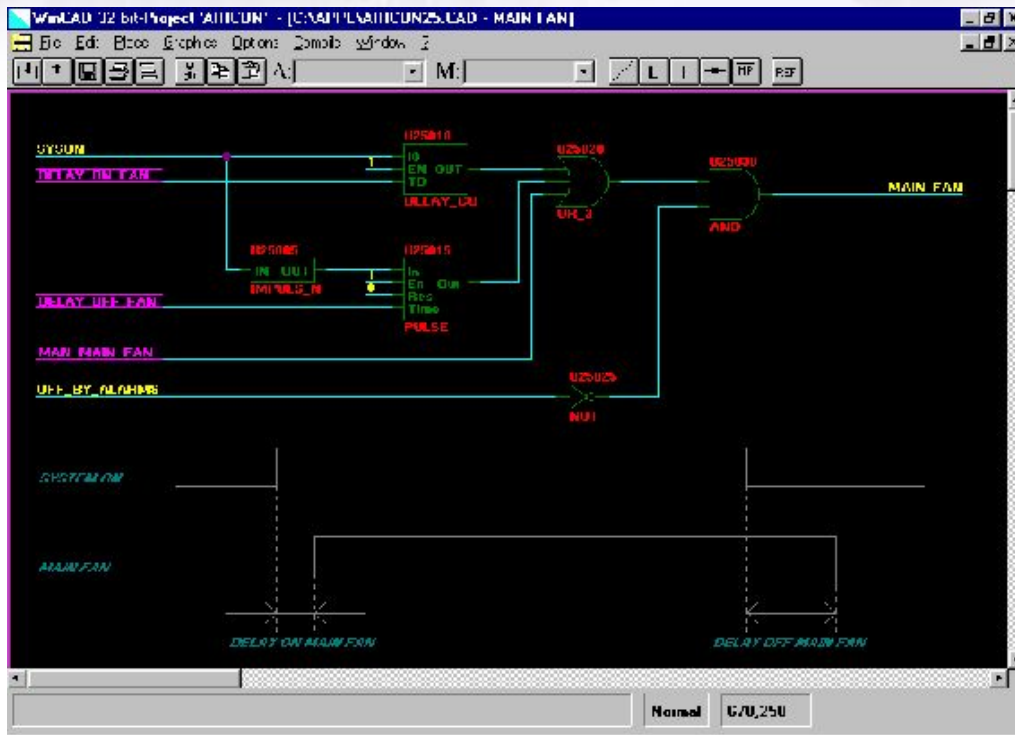
**WinLOAD** загрузка/считывание программ

# WinFACE Менеджер проектов



## Основные функции:

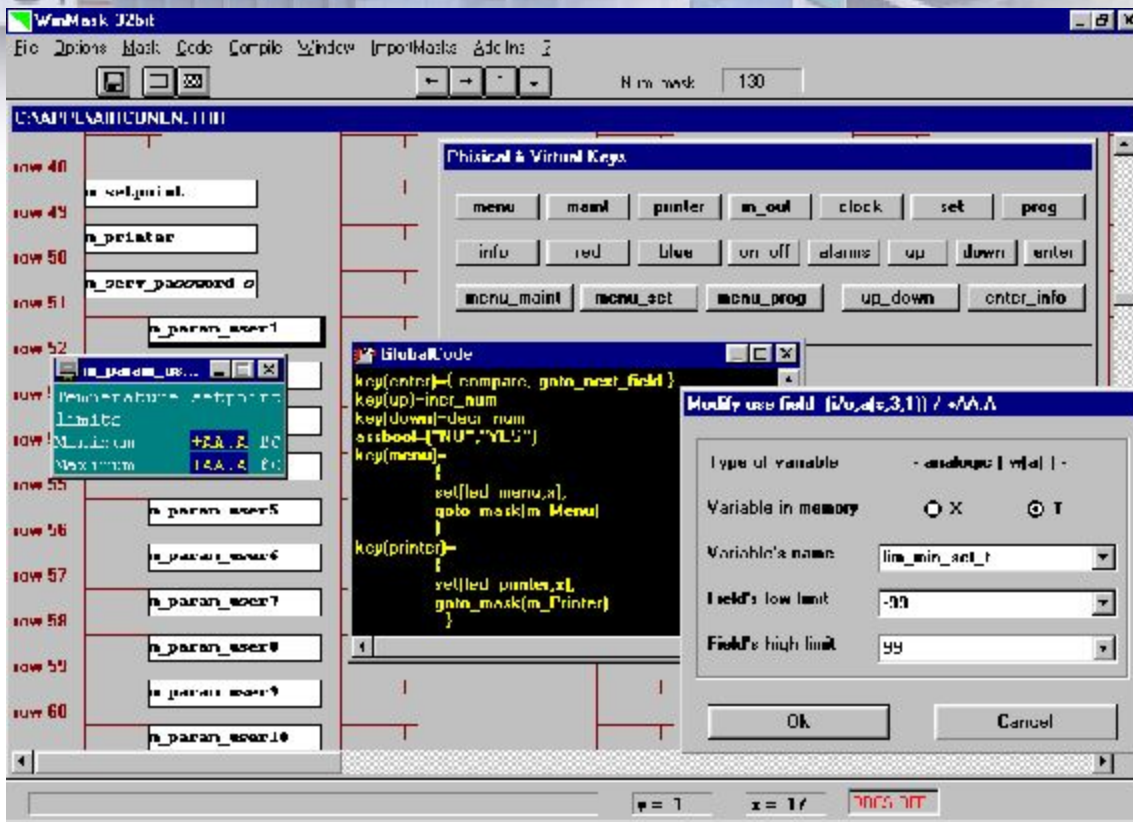
- Создание проекта
- Добавление нового языка
- Конвертация программ из pCO в pCO<sup>2</sup>
- Создание образов для записи в ПЗУ
- Изменение раскладки клавиатуры



### Основные функции:

- Графический язык (функциональные блоки)
- Высокая гибкость
- Библиотека простейших функциональных блоков (логика, вычисления, время, ввод/вывод)
- Библиотека сложных функциональных блоков (макроблоков) (включение компрессора, выключение насоса, расписание, разморозка, и т.д.)
- Возможность создания новых макроблоков

# WinMASK Пользовательский интерфейс



## Основные функции:

- Программирование вывода графики и текста
- Высокая гибкость
- Возможности
  - вывода текста
  - вывод состояния входных/выходных сигналов, параметров, сигналов тревоги
  - определение назначения клавиш
  - распечатка
- Одинаковая работа со всеми типами дисплеев (ЖКД/светодиодный/графический)

### Основные функции:

- Проверка работы интерфейса
- Проверка работы алгоритма
- Проверка работы входов/выходов
- Возможность видеть и менять любые параметры
- Возможность работы с несколькими наборами переменных

