

Опалубочные системы ULMA для всех секторов строительства

разработали:

Технический директор АО УЛЬМА Конструкцион Польша : Krzysztof Orzełowski
Директор Представительства АО УЛЬМА Конструкцион Польша в Казахстане: Ewa Giersz



Группа ULMA

Испанская компания ULMA Construcción, является одним из ведущих производителей и поставщиков опалубки и лесов в Европе и в мире.



ULMA в мире

- Перу
- США
- Португалия
- Германия
- Италия
- Польша
- Бразилия
- Чили
- Голландия
- Аргентина
- ОАЭ
- Франция

Дочерние предприятия:

- Украина
- Румыния
- Чехия

Представительства компании:

- Россия
- Казахстан

Дилеры:

- Беларусь
- Болгария
- Калининград
- Литва



ULMA Construcción в Польше

Склады

Восток:

- Warsaw

Запад:

- Poznań
- Bydgoszcz
- Gdańsk
- Szczecin
- Wrocław
- Zielona Góra

Юг:

- Katowice
- Kraków
- Łódź

Завод:

- Starachowice

Офисы:

Восток:

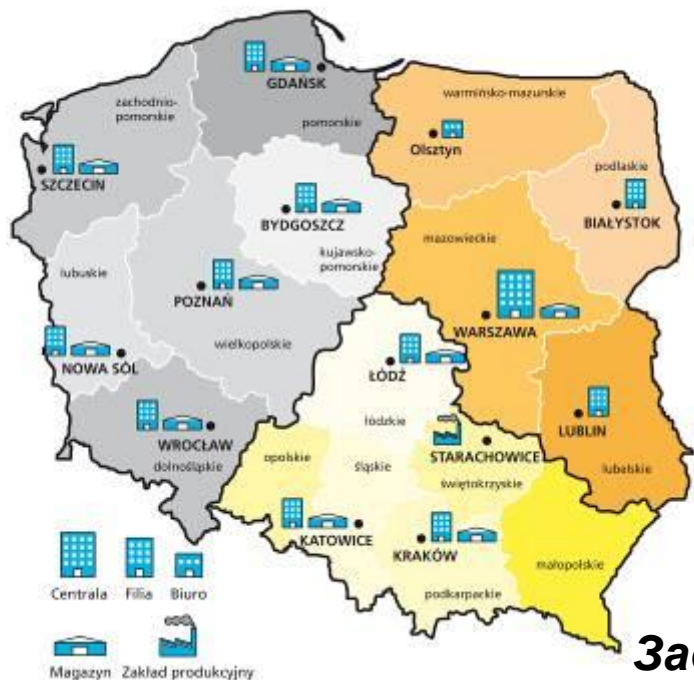
- Warsaw
- Lublin
- Białystok
- Olsztyn

Запад:

- Poznań
- Bydgoszcz
- Gdańsk
- Szczecin
- Wrocław
- Nowa Sól

Юг:

- Katowice
- Kraków
- Łódź



ULMA Construcción предлагает

- Проектирование стандартных решений систем опалубки
- Проектирование и оценка специальных решений опалубки
- Сотрудничество при разработке графика работ с опалубкой на стройке
- Аренда элементов систем опалубки
- Монтаж специальной опалубки
- Услуги по логистике с поставкой на стройку
- Очистка и ремонт опалубки
- Технический надзор
- Обучение и презентации



Системы вертикальной опалубки

Стеновая опалубка



COMAIN:

- 40 kN/m²
- вес: 31 kg/m²
- ручной монтаж
- применение:
 - фундаменты
 - стены

NEVI:

- 60 kN/m²
- вес: 40 kg/m²
- ручной монтаж
- применение:
 - фундаменты
 - стены
 - лифтовые шахты

PRIMO:

- 60 kN/m²
- вес: 50 kg/m²
- монтаж краном
- GSV
- применение:
 - стены
 - колонны
 - лифтовые шахты
 - инженерные объекты

ORMA:

- 80 kN/m²
- вес: 55 kg/m²
- монтаж краном
- GSV
- применение:
 - стены
 - колонны
 - лифтовые шахты
 - инженерные объекты

Системы вертикальной опалубки

Опалубка круглых колонн и резервуаров



TUBUS:

- 80 kN/m²
- Ø 30 - 100 cm
- совместимая с *Primo*

CLR:

- 80 kN/m²
- Ø 30 - 80 cm

BIRA:

- 80 kN/m²
- монтаж краном
- совместимая с системой *ORMA*
- применение:
 - дуговые стены
 - круглые резервуары

Системы горизонтальной опалубки

Опалубка перекрытий, столики



Балочная система:

- балки НТ 20
- фанера
- стойки с головками



CC-4:

- перекрытие до 80 см
- алюминиевые щиты
- падающая головка



RECUB:

- многоразовые кюветы
- кассетны 80x80 см
- высота кюветы [см]:
 - 20, 25, 30, 35, 40



СТОЛИКИ VR:

- модули:
 - 2,5 x 5
 - 2,0 x 5
- обратная головка



Очистительные сооружения г. Плашов

- ✓ **Срок реализации: 2004**
- ✓ **Генподрядчик: Maxer, Hydrobudowa Śląsk**
- ✓ **Примененные системы опалубки:**
 - консольная опалубка DSD 12/20
 - стенная опалубка Primo
 - опалубка для круглых резервуаров Ronda
 - опалубка перекрытия Bauma





Очистительные сооружения ГИГИБЛОК - биореактор





Очистительные сооружения ГИГИБЛОК – вторичные отстойники





Очистительные сооружения ГИГИБЛОК – станции насосов и песколовки





Очистительные сооружения FORDON – г. Быдгощ

- ✓ **В реализации**
- ✓ **Генподрядчик:**
HYDROBUDOWA 9
- ✓ **Примененные системы опалубки**
 - Башни Т-60
 - BIRA
 - ORMA
 - RONDA
 - Подвесные леса HG 180



Промышленное строительство

Электростанции

Силосы

Другие объекты

Электростанция Datteln – Германия

✓ Срок реализации

август 2007/ декабрь 2008

✓ Генподрядчик:

консорциум Wayss & Freytag
Ingenieurbau AG (techn.
Federführung) Schäfer-Bauten
GmbH (kfm. Federführung) und
Gebr Neumann GmbH & Co. KG
Bauunternehmung

✓ Примененные системы

ORMA

T-60

деревянные балки V-20



Электростанция Datteln – Германия



Очистительные сооружения ГИГИБЛОК – ферментационные резервуары



Bridge Stone – Завод по производству покрышек в г. Познань

- ✓ **В реализации**
- ✓ **Генподрядчик**
НОСНТІЕF
- ✓ **Примененные системы**
Балочное перекрытие
СОМАІN
Башни T-60
Лестница BRIO



Инженерное строительство



Порты
Тоннели
Виадукы



РАЗГРУЗОЧНЫЙ ПИРС, г. Гданск, Польша

✓ **Срок реализации**

2006-2007

✓ **Генподрядчик**

Hochtief Construction AG

✓ **Примененные системы**

PRIMO

ORMA

DSD



Инженерное строительство



Мосты



Дорога I-ой категории № 18, Мост МА-44 на реке Квиса

реализация средних опор





Дорога I-ой категории № 18, Мост на реке Бубр

реализация полотна



Гражданское строительство



Торговые и офисные центры



Расширение Центра Бизнеса и Искусства, г. Познань

Срок исполнения
2005/2006

Генподрядчик
Hochtief

Примененные системы
Балочное перекрытие
ORMA
T-60
Башни Ischebeck
DSD 12/20





Торговый центр Lublin Plaza, г. Люблин

Срок исполнения
2005/2006

Генподрядчик
STRABAG

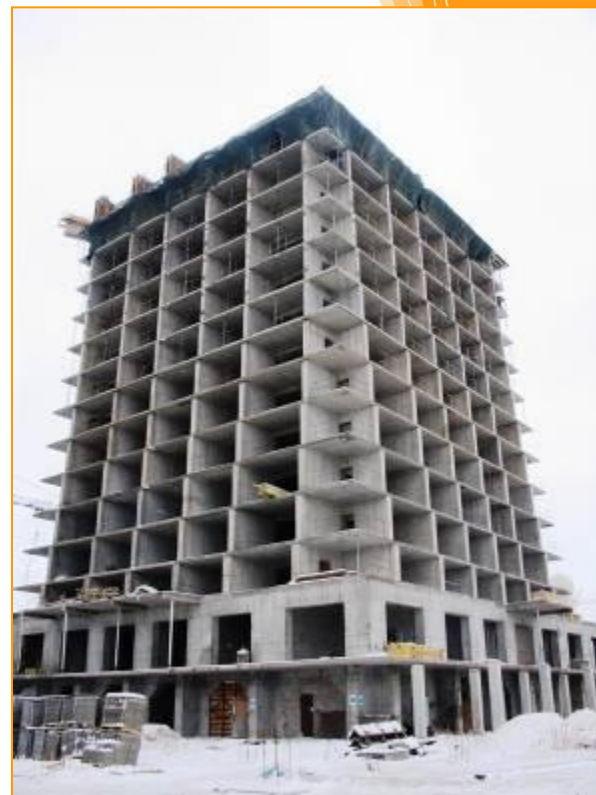
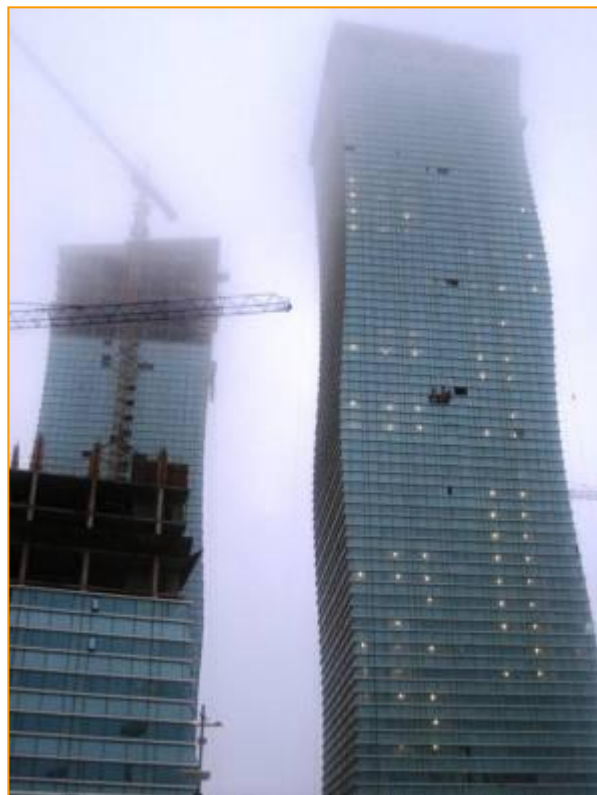
Примененные системы
Балочное перекрытие
PRIMO
Опалубка колонн TUBUS





Офисные здания СЕВЕРНОЕ СИЯНИЕ, Астана, Казахстан

Генподрядчик
BAZIS-A





**Большое спасибо за внимание
Ваши вопросы?**