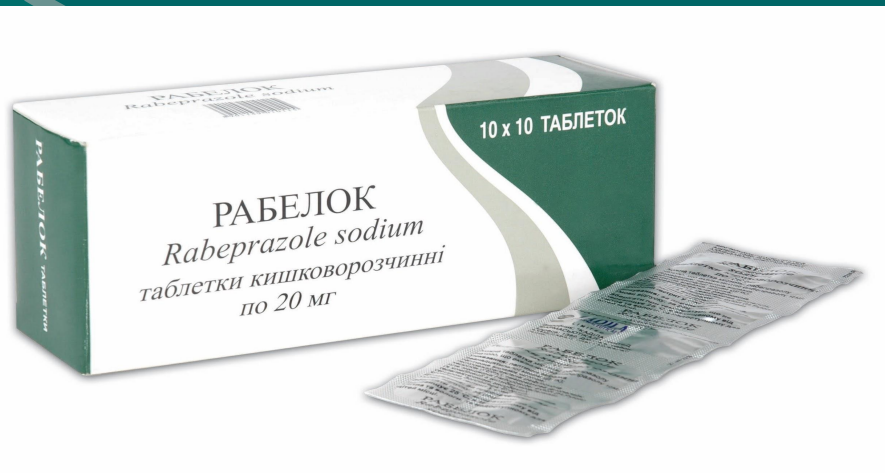


Максимальная эффективность!

Рабелок

Оптимальная
форма выпуска

Рабелок натрия 20мг
Рабелок натрия 10мг



Кислотозависимые заболевания



- Хронический гастрит, вызванный *H. pylori*;
- Язвенная болезнь желудка и двенадцатиперстной кишки;
- Симптоматическая эрозивная или язвенная гастроэзофагеальная рефлюксная болезнь ;
- Синдром Золлингера-Эллисона;
- Функциональная диспепсия, язвенноподобный вариант

Связь между значениями рН и клинической эффективностью лечения



Ключевым фактором является продолжительность периода оптимального рН:

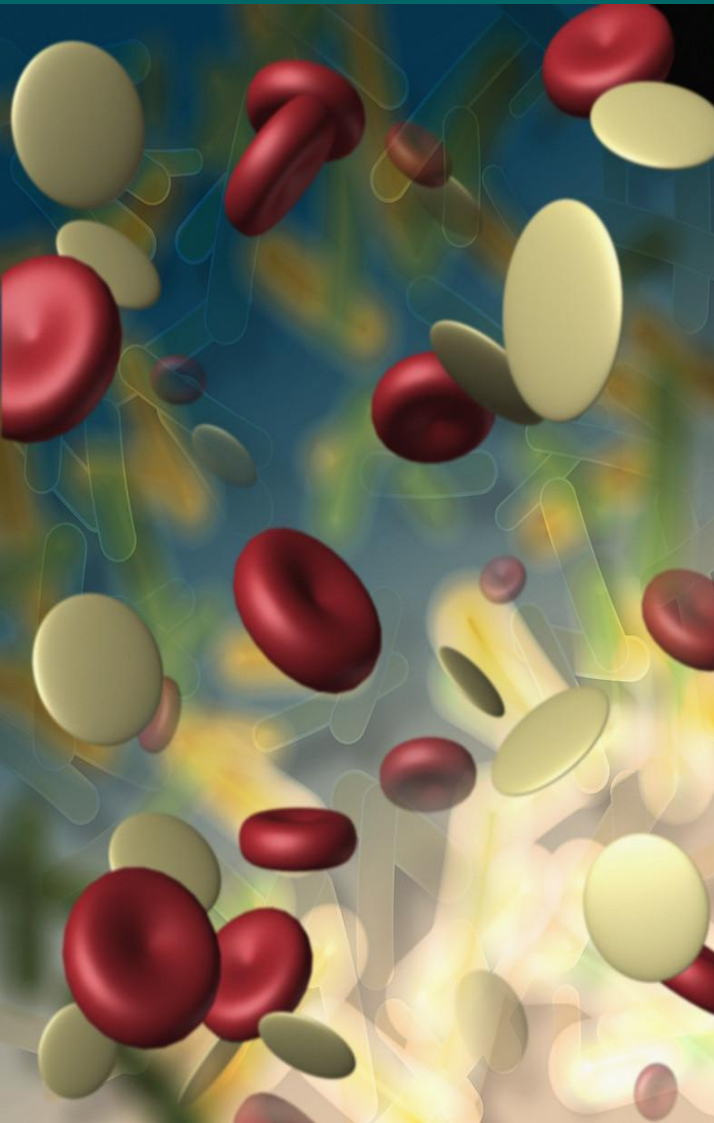
– При рефлюкс-эзофагите :

значения рН >4 на протяжении 18-20 часов в день в течение 4-8 недель обеспечивают оптимальный уровень излечения

– При язвенной болезни 12-перстной кишки:

значения рН >3 на протяжении 18-20 часов в день в течение 4 недель обеспечивают оптимальный уровень излечения

Ингибиторы Н⁺-К⁺-АТФ-азы



- Омепразол
- Лансопразол
- Пантопразол
- Эсомепразол
- Рабепразол

Ингибиторы секреции

Устранение симптомов
наблюдается лишь на 3 день

- Ингибиторы протонной помпы
не всегда

эффективны в отношении
ночного рефлюкса

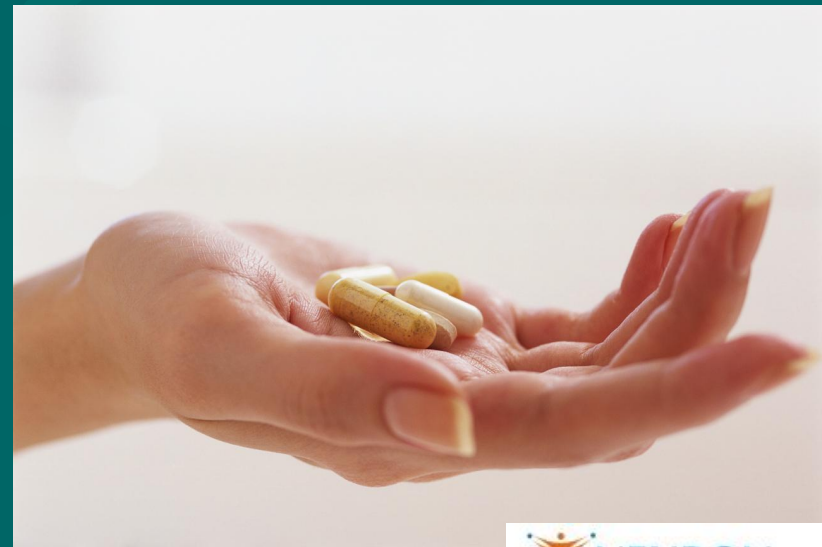
- Увеличение доз ингибиторов
протонной помпы

- Ингибиторы протонной помпы
НОВОГО ПОКОЛЕНИЯ



Недостатки терапии существующими ингибиторами протонной помпы

- купирование клинических симптомов на 3-4 день лечения
- нестойкий антисекреторный эффект
- ночной «прорыв» рефлюкса
- необходимость приема двойных доз
- неудобство многократного приема
- повышение стоимости лечения



Рабелок- ингибитор протонной ПОМПЫ НОВОГО ПОКОЛЕНИЯ



Быстрое наступление эффекта с первой дозы

- Выраженный эффект от рекомендуемой дозы
- Постоянный 24-часовой контроль кислотности

после приема одной дозы

- Предсказуемый эффект у всех пациентов

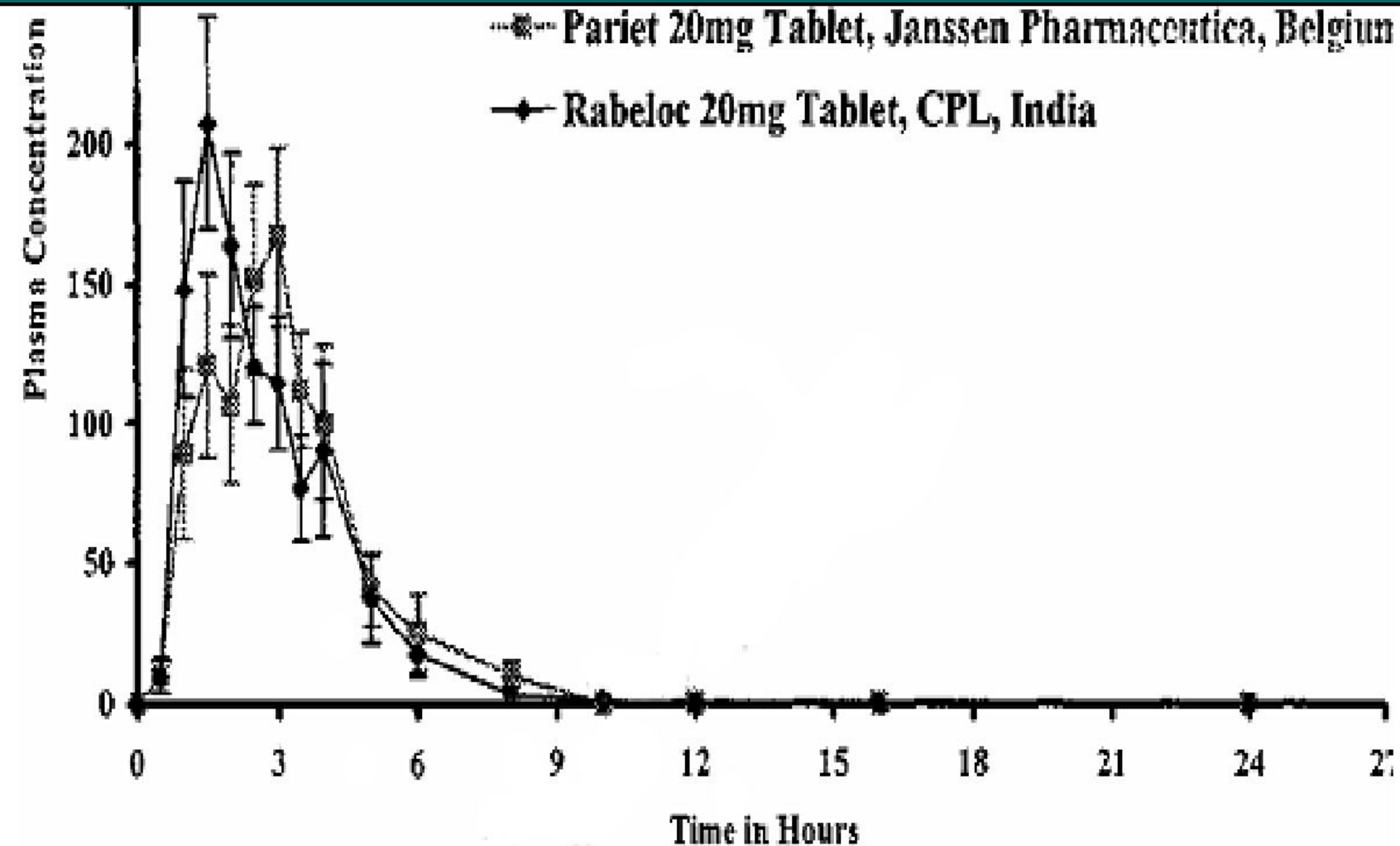
Рабелок

- Относится к ингибиторам протонного насоса желудка, который блокирует финальную стадию выработки желудочной кислоты. Рабелок превращается в сульфенамидную форму путем протонирования и таким образом реагирует с доступными остатками цистеина протонного насоса.

Рабелок при терапии:

- Хронического гастрита, вызванного *H. pylori*;
- Язвенной болезни желудка и двенадцатиперстной кишки;
- Симптоматической эрозивной или язвенной гастроэзофагеальной рефлюксной болезни ;
- Синдрома Золлингера-Эллисона;
- Функциональной диспепсии, язвенноподобный варианта
- Острого панкреатита *

Рабелок- кривая биоэквивалентности



Рабелок-заявление о биоэквивалентности

Выводы: Рабелок 20 (содержащий рабепразол натрия 20 мг) в таблетках, произведенный Cadila Pharmaceuticals Ltd., Индия биоэквивалентен в сравнении **Париет 20** (содержащий рабепразол натрия 20 мг) в таблетированной форме, произведенные Janssen Pharmaceutica, Бельгия и тот и другой имеют сходную степень всасывания после однократного приема у здоровых мужчин добровольцев принявших участие в исследовании.

Рабелок –быстрый эффект

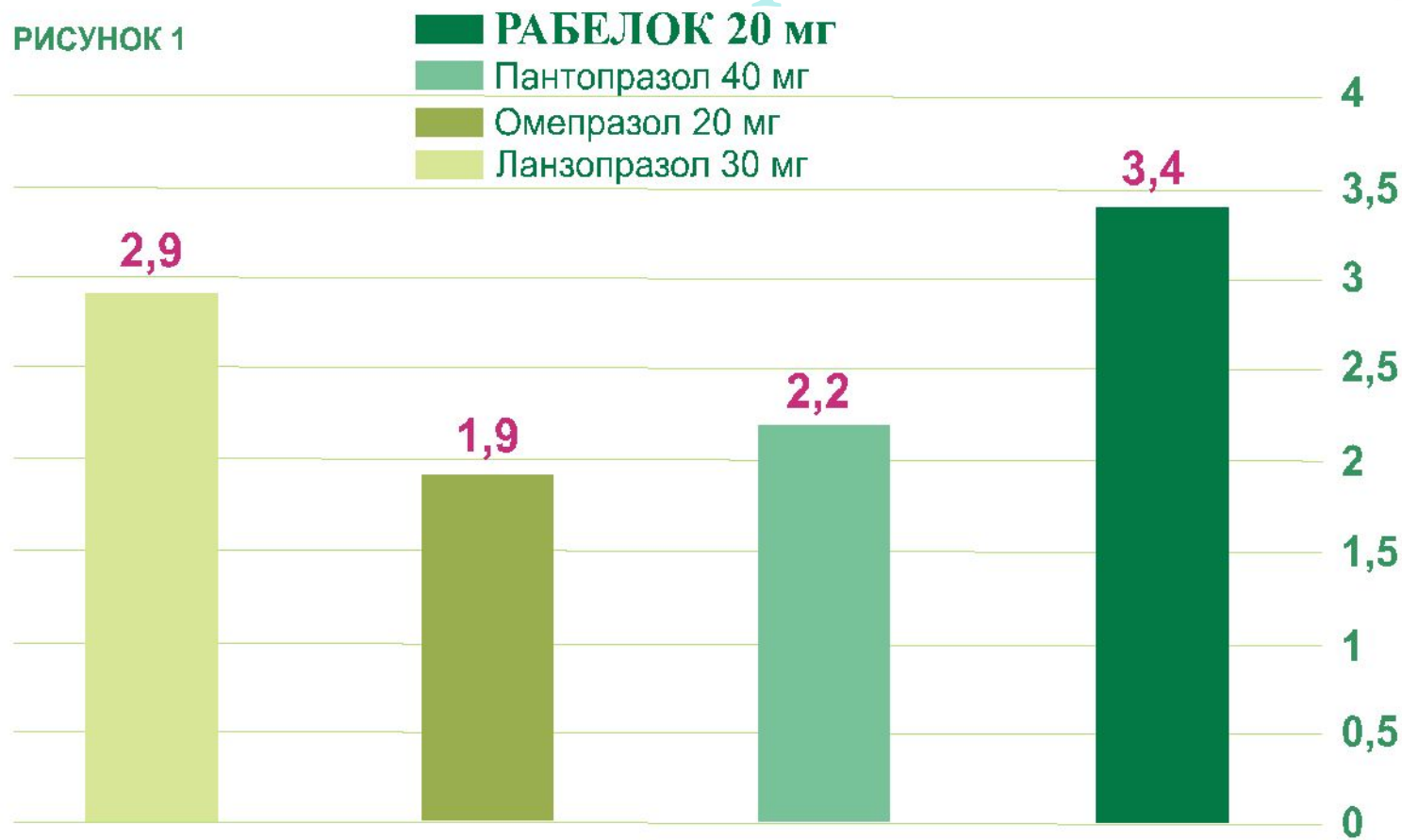
- Переходит в активную форму быстрее других ингибиторов протонной помпы - наиболее высокая степень угнетения H^+-K^+-ATP -азы после первого приема
- Угнетение екреции на 88% от максимальной

После приема первой дозы

- Клинический эффект появляется в течение первого часа после первого приема

Рабепразол лучший средний интрагастральный рН среди всех ингибиторов ИПП

РИСУНОК 1



Рабепразол - самый безопасный из ингибиторов протонной помпы



- Рабепразол не влияет клинически значительно на метаболизм других веществ, происходящий с участием цитохрома Р 450
- Минимальное количество побочных эффектов по сравнению с другими ИПП

Рабепразол - удобство приема



- Одна дозировка как для достижения ремиссии, так и для поддерживающей терапии кислотозависимых заболеваний
- Прием пищи не влияет на эффективность
- Не требуется коррекция дозировки у лиц старшей возрастной группы, а также у лиц с почечной и печеночной недостаточностью
- Не взаимодействует с антацидами

Рабепразол ингибитор протонной помпы

НОВОГО ПОКОЛЕНИЯ

- **Свойства:**

- Быстрое наступление

антисекреторного
эффекта

Купирование

симптомов с первого
приема

24 часовой контроль
секреции

- **Преимущества:**

- Отсутствует необходимость в симптоматической терапии в первые дни лечения

- Улучшение качества жизни с момента начала лечения

- Удобство в применении – одна таблетка в день

- Отсутствие изжоги после приема пищи и ночного «прорыва» рефлюкса

- Экономичность

Благодарю за внимание !

