

ТЕХНО 800



ООО «РАТЕП-ТЕХНО»

**МИНИ-ПОГРУЗЧИК
РАТЕП 800**

ООО «РАТЕП-ТЕХНО» - российский производитель подъемно-транспортного оборудования, предлагает новое концептуальное решение в области малогабаритной многофункциональной строительной техники – мини погрузчик «РАТЕП – 800».

Наше предприятие обладает конструкторской, технологической и производственной базой. Особое внимание уделяется качеству и обслуживанию производимой техники.

На базе нашего предприятия создан сервисный центр, высококвалифицированные специалисты которого проведут качественное обслуживание оборудования и предоставят исчерпывающую информационную и техническую поддержку.

Конструкция погрузчика выполнена в соответствии с нормами и требованиями эргономики и безопасности ГОСТ 52148-2003.

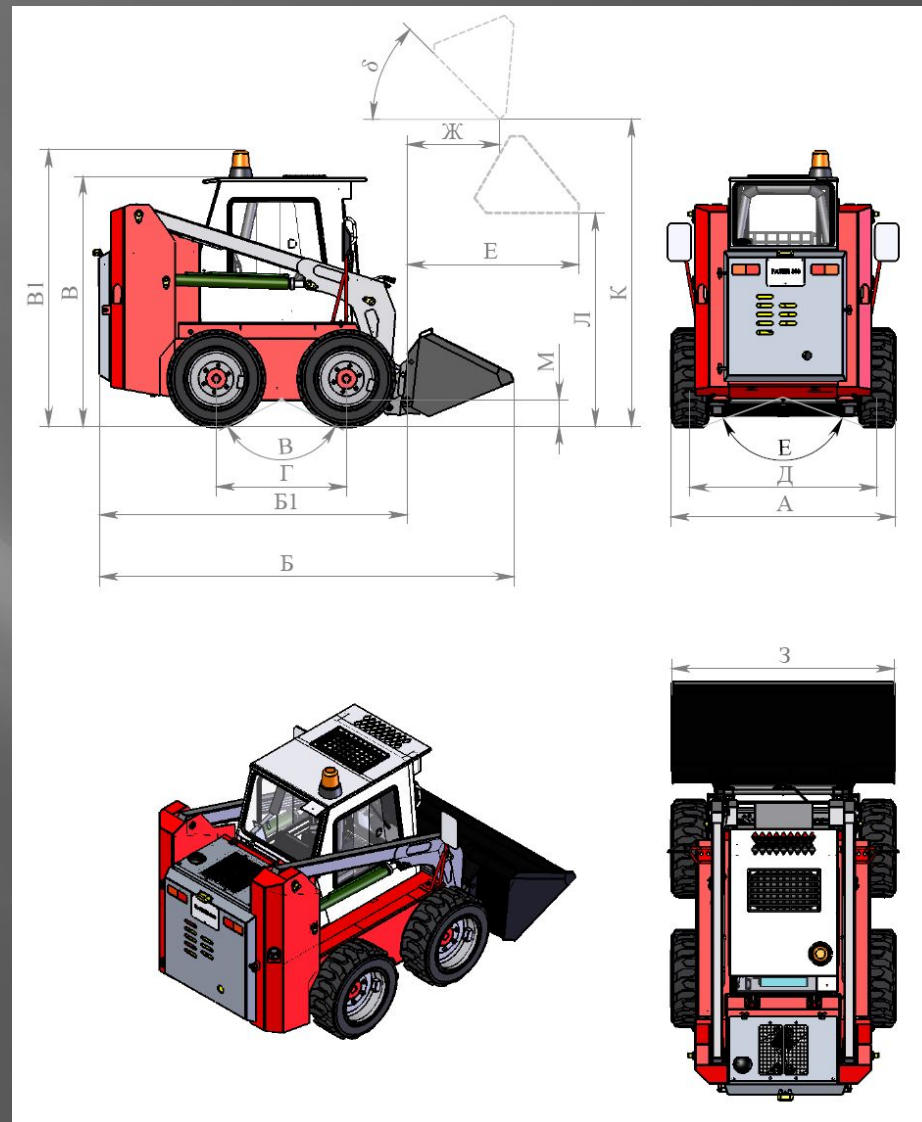
Мини-погрузчик РАТЕП 800

- Двигатель HATZ , зарекомендовавший себя в России как самый надежный и экономичный
- Гидравлика EATON
- Двухскоростная трансмиссия
- Эргономичность
- Простота в обслуживании и управлении
- Возможность установки на машину системы самодиагностики

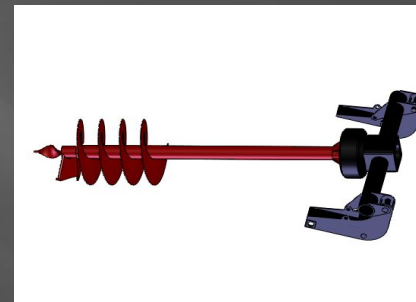
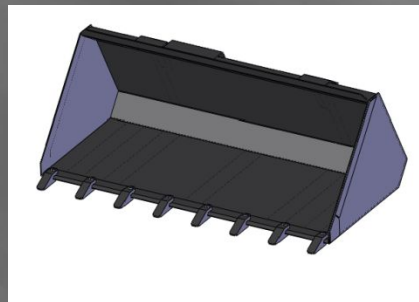
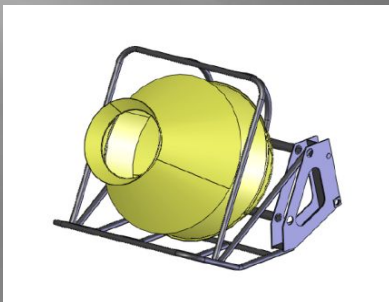
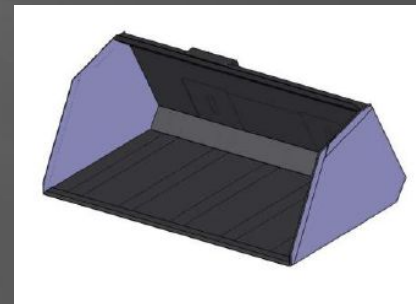
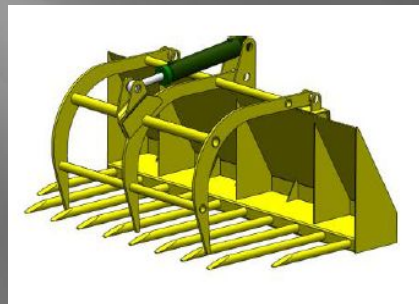


Технические характеристики РАТЕП 800/801

- Тип машины мини погрузчик
- Максимальная грузоподъемность, Н, не более 8000
- Максимальная статическая опрокидывающая нагрузка, Н 16000
- Эксплуатационная масса с основным ковшом, кг $2600 \pm 2.5\%$
- Максимальная сила тяги, кН 24,4
- Максимальная скорость движения, км/ч
 - 1 объем не более 12
 - 2 объем не более 18*
- Радиус поворота с основным ковшом, мм 1980
- Уровень звука на рабочем месте, дБА 80.2
- Основные размеры (см. рисунок 3.1)
 - А – ширина машины, мм не более 1740
 - Б – длина машины с основным ковшом, мм не более 3200
 - Б1 – длина машины без ковша, мм не более 2380
 - В – высота машины, мм, не более 1940
 - В1 – высота машины по маяку, мм, не более 2050
 - Г – база, мм, не более 1008
 - Д – ширина колеи, мм, не более 1450
 - Е – максимальный вылет ковша, мм 1330
 - Ж – вылет ковша при разгрузке (максимальный угол), мм 720
 - З – ширина основного ковша, мм 1730
 - К – максимальная высота передней кромки ковша при максимальном угле разгрузки 45° , мм 2380
 - Л – высота кромки ковша при максимальном вылете, мм 1650
 - М – дорожный просвет, мм, не менее 200
 - Н – максимальная высота точки подвески ковша, мм 3060
- **Преодолеваемые препятствия**
 - Работа на уклоне, не более 6°
 - Удержание стояночным тормозом на уклоне, не более 15°
 - Угол подъема, не более 18°



Навесное оборудование производимое



- Двух объемный гидропривод позволяет обеспечивать рабочую скорость до 12 км/ч и транспортную до 18 км/ч, данная опция значительно упрощает и сокращает время на перемещение машины между объектами.
- Увеличенный расход (90 л/мин) позволяет использовать навесное оборудование с большим расходом например такие как дорожные фрезы.
- Низкий расход топлива (от 3.5 л/ч), обеспечен за счет высокого КПД гидронасосов и моторов.
- Электра пропорциональные джойстики обеспечивают достижение большой маневренности машины и легкость в ее управлении.
- Продольное расположение двигателя и использование тандемного насоса жестко закрепленного на двигатель, обеспечивает возможность быстрого осмотра машины а также легкий доступ ко всем узлам при их обслуживании.
- Производимое навесное оборудование с легкостью адаптируется со всеми известными марками мини погрузчиков без использования переходной плиты.