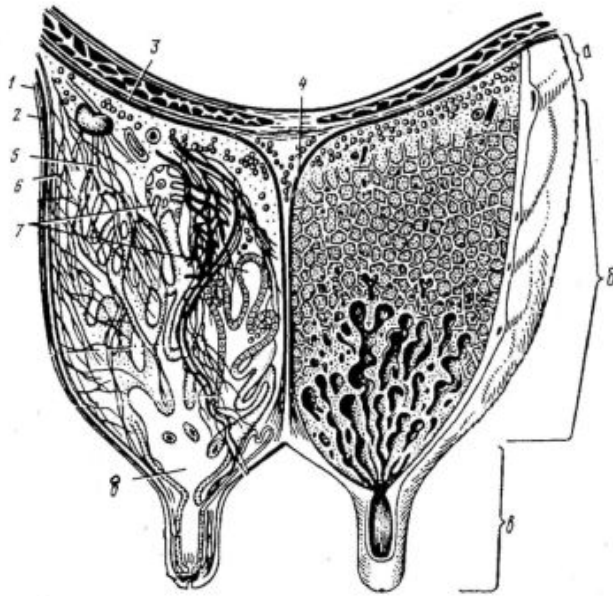


PIP STC

- *Концентрированный биоразлагаемый жидкий очиститель для гигиены вымени, обогащенный пробиотическими бактериями (*Bacillus subtilis*)*





Строение молочной железы крупного рогатого скота (схема)

Борьба с **маститами** предполагает предупреждение проникновения инфекции путем санации вымени и соска животного с одновременным улучшением условий содержания животных.

Попадая на благоприятную поверхность, многие бактерии начинают формировать экзополимерную биопленку, обеспечивающую защитный механизм от негативных условий окружающей среды.



В естественных условиях бактерии образуют биопленку.

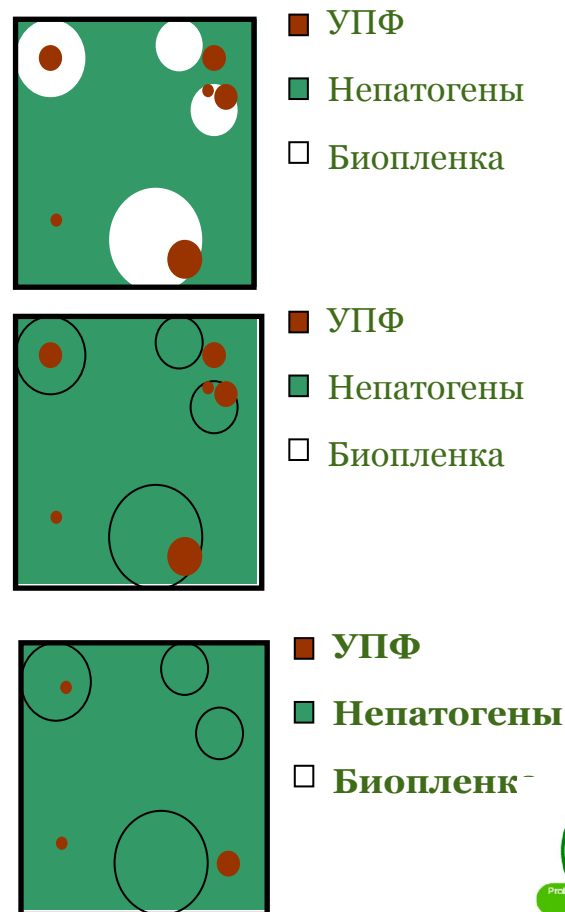
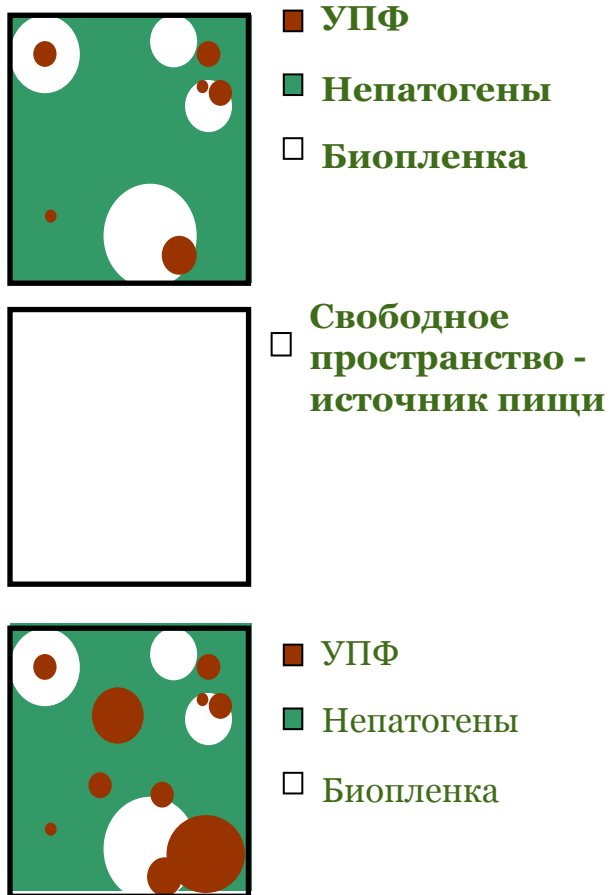
Этого не наблюдается в лабораторных условиях.

- биопленка формируется одним либо многими видами микроорганизмов
- формирование занимает от нескольких часов до дней
- в биопленке бактерии выдерживают до 1000 раз больше антибиотика, чем доза, смертельная для свободной бактерии
- биопленка поддерживает благоприятную для размножения среду



Дезинфектант

Чистящий пробиотик



Продукт обладает двойным действием:

- 1) удаляет с вымени налипшую грязь
- 2) формирует на поверхности полезную для здоровья и безопасную микрофлору.

Эффект достигается за счет **КОЛОНИЗАЦИИ** обрабатываемых поверхностей культурами пробиотических бактерий (*Bacillus subtilis*), которые подавляют развитие патогенной микрофлоры по принципу антагонизма, конкурируя за пищу и среду обитания



Характеристика продукта *PIP CTC*:

- нейтральный рН
- экономичен в использовании
- не содержит красителей и отдушек
- имеет длительное бактериальное воздействие
- создает устойчивую здоровую микрофлору на сосках животных
- безопасен для всех видов материалов, кожи рук и одежды
- биоразлагаемый, неаллергичный, негорючий, нелетучий



Безопасность *PIP* СТС:

- не вступает в химические реакции с загрязнением (не растворяет грязь, а отделяет ее от поверхности!)
- безопасен для кожи, одежды, для всех видов материалов
- экологичный, неаллергенный продукт
- не содержит фосфатов, хлора, диоксида
- используется без средств защиты





Инструкция по применению:

Перед разведением обязательно встряхнуть!

Приготовьте 5% рабочий раствор (20 мл продукта на 480 мл воды).

Во время приготовления раствора, вносить препарат в теплую воду, а не наоборот.

Оптимальная температура воды 40-50°C.

Экспозиция - 1 час!



После каждого доения распыляйте рабочий раствор на поверхность вымени.



Дозировка:

250 мл *PIP CTC* достаточно чтобы приготовить 5% рабочий раствор для обработки 7 маститных коров в течение 5 дней (2 раза в день).

С профилактической целью достаточно применение 2-3% раствора, 2 раза в день.



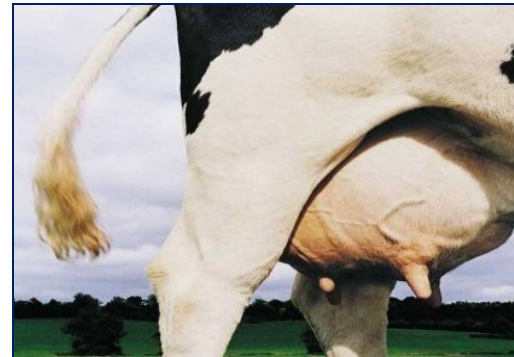
В результате:

- Увеличиваются надои
- Уменьшается выбраковка животных
- Сокращаются трудозатраты на мойку и дезинфекцию
- Обеспечивается эпидембезопасность с/х предприятий
- Выздоровление коров больных маститом без антибиотиков!
- Обеспечивается высокое и долговременное качество очистки
ВЫМЕНИ

ДО применения PIP STC
СТC



ПОСЛЕ применения PIP



ВАЖНО!

Ни в коем случае не применять дезинфектанты и антибиотики непосредственно в сочетании с *PIP CTC*.

Необходимо избегать попадания посторонних предметов и грязи в бутылку с концентратом, т.к. это может активировать рабочий состав

Хранение:

Препарат хранить в помещении, при температуре от 10 до 45 °С, защищать от прямого солнечного света.

Приготовленный раствор продукта можно использовать не более 5 дней, остатки необходимо утилизировать путем слива в канализацию



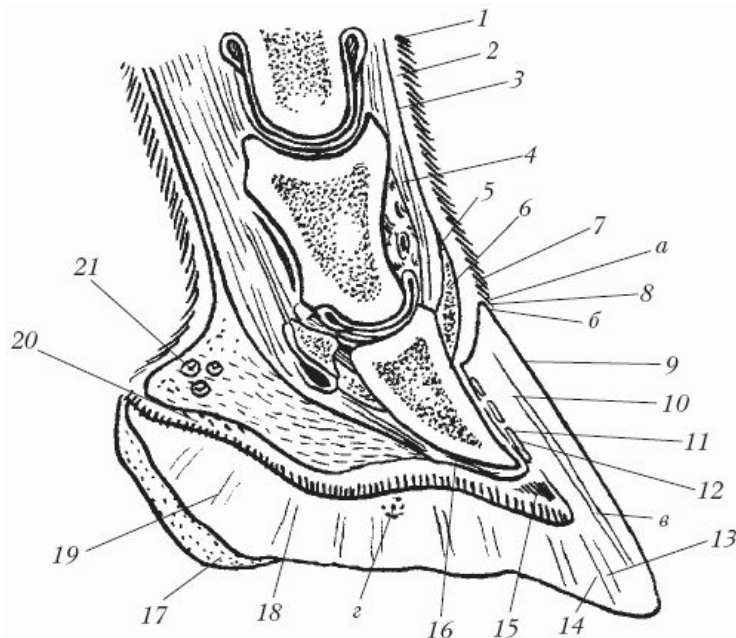
PIP CFC

*Концентрированный биоразлагаемый
жидкий очиститель ног и копыт,
обогащенный пробиотическими бактериями
(*Bacillus subtilis*)*



Знаете ли Вы что:

- Во всем мире 60% высокопроизводительных коров страдают от какого-либо типа инфекционных заболеваний копыт.
- Первые симптомы болезни проявляются за 30 дней до того, как корова начинает хромать.



Боль вызывает хронический **стресс** у животных.

- Тело животного реагирует на этот стресс выработкой кортизола.
- Кортизол имеет негативное влияние на иммунную систему животных.
- **За 30 дней стресса иммунная система теряет 50% своей прочности.**



Бактерии, являющиеся потенциальными агрессорами против копыт и ног коров: *Bacteroides spp*, *Spirochaetes spp*, *Campylobacter Faecalis* and *Fusobacterium Necrophorum* –обычно живут в кишечнике крупного рогатого скота.

Во внешней среде, благодаря **биопленке** – анаэробные бактерии выживают и могут выдерживать 2-х кратную концентрацию антибиотиков и дезинфектантов.

Суть **проблемы** инфекционных заболеваний копыт - это вечная сырость поверхности и прекрасная питательная среда для развития бактерий.



Продукт обладает двойным действием:

- 1) удаляет с ног и копыт налипшую грязь
- 2) формирует на поверхности кожи полезную для здоровья и безопасную микрофлору.

Эффект достигается за счет **КОЛОНИЗАЦИИ** обрабатываемых поверхностей культурами пробиотических бактерий (*Bacillus subtilis*), которые подавляют развитие патогенной микрофлоры по принципу антагонизма, конкурируя за пищу и среду обитания



Характеристика продукта *PIP CFC*:

- нейтральный рН
- экономичен в использовании
- не содержит красителей и отдушек
- имеет длительное бактериальное воздействие
- создает устойчивую здоровую микрофлору на ногах и копытах животных
- безопасен для всех видов материалов, кожи рук и одежды
- биоразлагаемый, неаллергичный, негорючий, нелетучий



Безопасность *PIP CFC*:

- не вступает в химические реакции с загрязнением (не растворяет грязь, а отделяет ее от поверхности!)
- безопасен для кожи, одежды, для всех видов материалов
- экологичный, неаллергенный продукт
- не содержит фосфатов, хлора, диоксида
- используется без средств защиты





Инструкция по применению:

Перед разведением обязательно встряхнуть!

Приготовьте 5% рабочий раствор (20 мл продукта на 480 мл воды).

Во время приготовления раствора, вносить препарат в теплую воду, а не наоборот.

Оптимальная температура воды 40-50°C.

Экспозиция - 1 час!



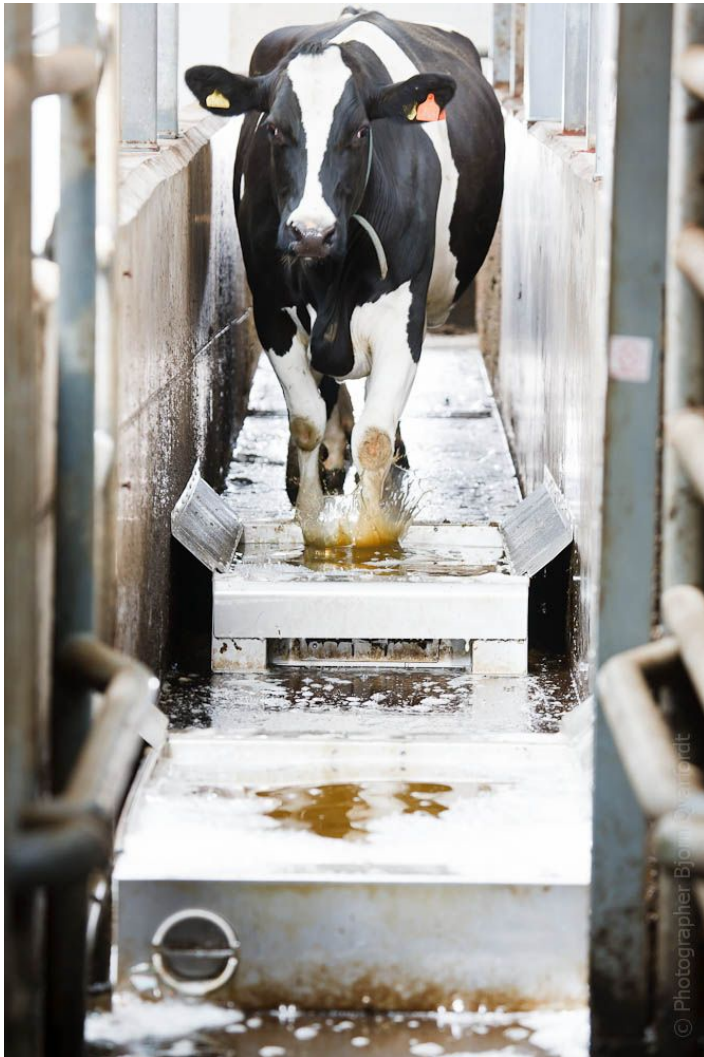
Методы применения



1. Распылением:

Первую неделю распыляйте 5% рабочий раствор на копыта животных два раза в день. Далее – один раз в день, а также допускается сокращение дозировки до 2-3%. Дозировка методом распыления: 250 мл *PIP CFC* достаточно чтобы приготовить 5% рабочий раствор для обработки 7 коров в течение 5 дней (2 раза в день).





2. Применение в ваннах:

Водный рабочий раствор для ванны готовится из расчета 1 мл. концентрата на одну голову (например 200 мл на 200л воды). Оптимальная температура воды 25-35 °С. Проходить через ванну необходимо 2 раза в день. Полностью замену раствора в ванне производить каждые 4 дня.



В результате:

- Здоровье копыт отражается на общей иммунной системе коров
- Как результат здоровья коров – увеличиваются надои.
- Уменьшается выбраковка животных
- Сокращаются трудозатраты на мойку и дезинфекцию
- Обеспечивается эпидембезопасность с/х предприятий
- Обеспечивается высокое и долговременное качество очистки копыт

ДО применения PIP CFC



ПОСЛЕ применения PIP CFC



ВАЖНО!

Ни в коем случае не применять дезинфектанты и антибиотики непосредственно в сочетании с *PIP CFC*.

Необходимо избегать попадания посторонних предметов и грязи в бутылку с концентратом, т.к. это может активировать рабочий состав

Хранение:

Препарат хранить в помещении, при температуре от 10 до 45 °С, защищать от прямого солнечного света.

Приготовленный раствор продукта можно использовать не более 5 дней, остатки необходимо утилизировать путем слива в канализацию



Линейка РІР- продуктов от компании



Бельгия





PIP Water PLUS –

Мощный пробиотический
концентрат для очистки
водных установок

*PIP Water PLUS активно
воздействует на компоненты
связующей матрицы биопленки,
гарантированно очищает и
поддерживает в чистоте все
трубы, насосы и резервуары.*



Показания к применению:

- очистка питьевой воды для животных и птицы (устранение патогенной микрофлоры, вирусов, грибков, простейших)
- создание здоровой среды в помещении (снижение концентрации аммиачных паров)
- удаление биопленок с внутренней поверхности водопровода, очистка резервуаров, канализационных и выгребных ям.

Дозировка:

1 л PIP Water PLUS на каждые 10 000 л питьевой воды. Через 3-5 дней возможно постепенное уменьшение дозы препарата. Минимальная доза составляет - 200 мл PIP Water PLUS на 10 000 л питьевой воды. Рекомендуется применять ежедневно.



PIP ANIMAL HOUSING CLEANER –

сильно концентрированное биоразлагаемое пенное чистящее средство, обогащенное пробиотическими бактериями.

обладает мощным тройным действием:

- 1) *обеспечивает глубокое микроскопическое удаление грязи из мельчайших пор поверхности;*
- 2) *устраняет неприятные запахи и препятствует их возникновению;*
- 3) *формирует на поверхностях полезную для здоровья и безопасную микрофлору*



ИНСТРУКЦИИ ПО ПРИМЕНЕНИЮ ПРОДУКТА

Концентрация рабочего раствора = 3–10%

Встряхнуть продукт перед употреблением!

- Сначала распылить под высоким давлением, чтобы удалить сильное загрязнение.
- Разбавить PIP АНС водой (желательно, хотя и не обязательно, с температурой 40 °С).
- Полностью покрыть поверхность пенным раствором PIP АНС снизу вверх.
- Оставить пену действовать на 10 минут.
- Смыть под высоким давлением (желательно, хотя и не обязательно, использовать воду с температурой 40 °С).
- Тщательно промывать поверхность до тех пор, пока не будут удалены остатки пены, т.к. после высыхания от них могут образовываться пятна.





PIP ANIMAL HOUSING STABILIZER -

сильно концентрированная
биоразлагаемая жидкость для
распыления, обогащенная
пробиотическими бактериями

обладает мощным тройным действием:

- 1) обеспечивает глубокое микроскопическое удаление грязи из мельчайших пор поверхности;*
- 2) устраняет неприятные запахи и препятствует их возникновению;*
- 3) формирует на поверхностях полезную для здоровья и безопасную микрофлору*



ИНСТРУКЦИИ ПО ПРИМЕНЕНИЮ ПРОДУКТА

Концентрация рабочего раствора = развести 1 литр PIP AHS в 2 литрах воды

Встряхнуть продукт перед употреблением!

- Распылить приготовленный раствор, полностью, но при этом экономно обработав им место содержания животных.

- Рекомендуемая дозировка:

Птичники: 1 л PIP AHS на 500 м²

Помещения для крупного рогатого скота: 1 л PIP AHS на 250 м²

Станки для супоросных маток: 1 л PIP AHS на 400 м²

Помещения для откорма свиней: 1 л PIP AHS на 200 м²

Помещения для овец, коз: 1 л PIP AHS на 250 м²

-Сильно загрязненные поверхности: ежедневно.

- Обычно загрязненные поверхности: раз в 3 дня.



**Спасибо за
внимание**

