

Светильники

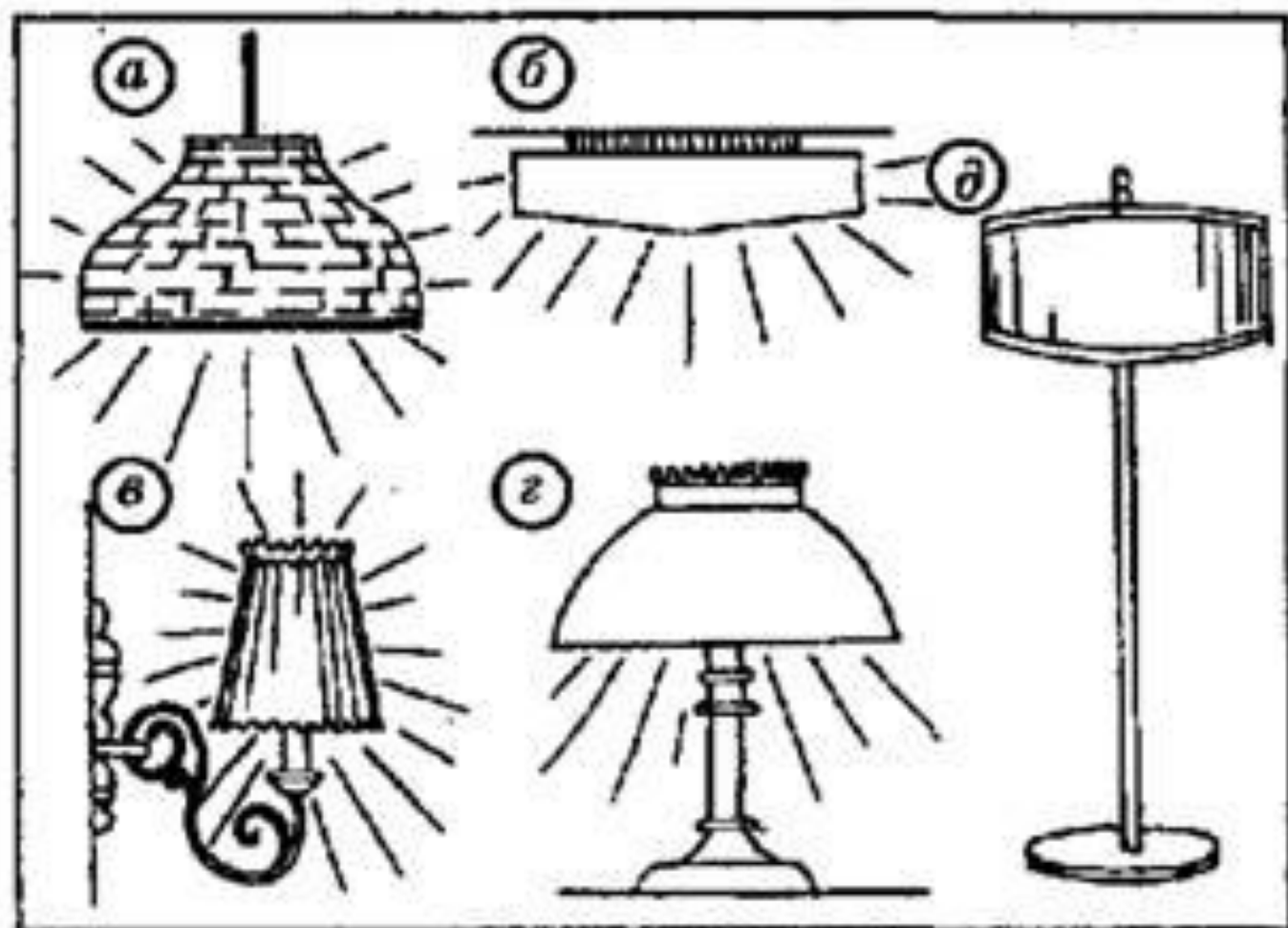
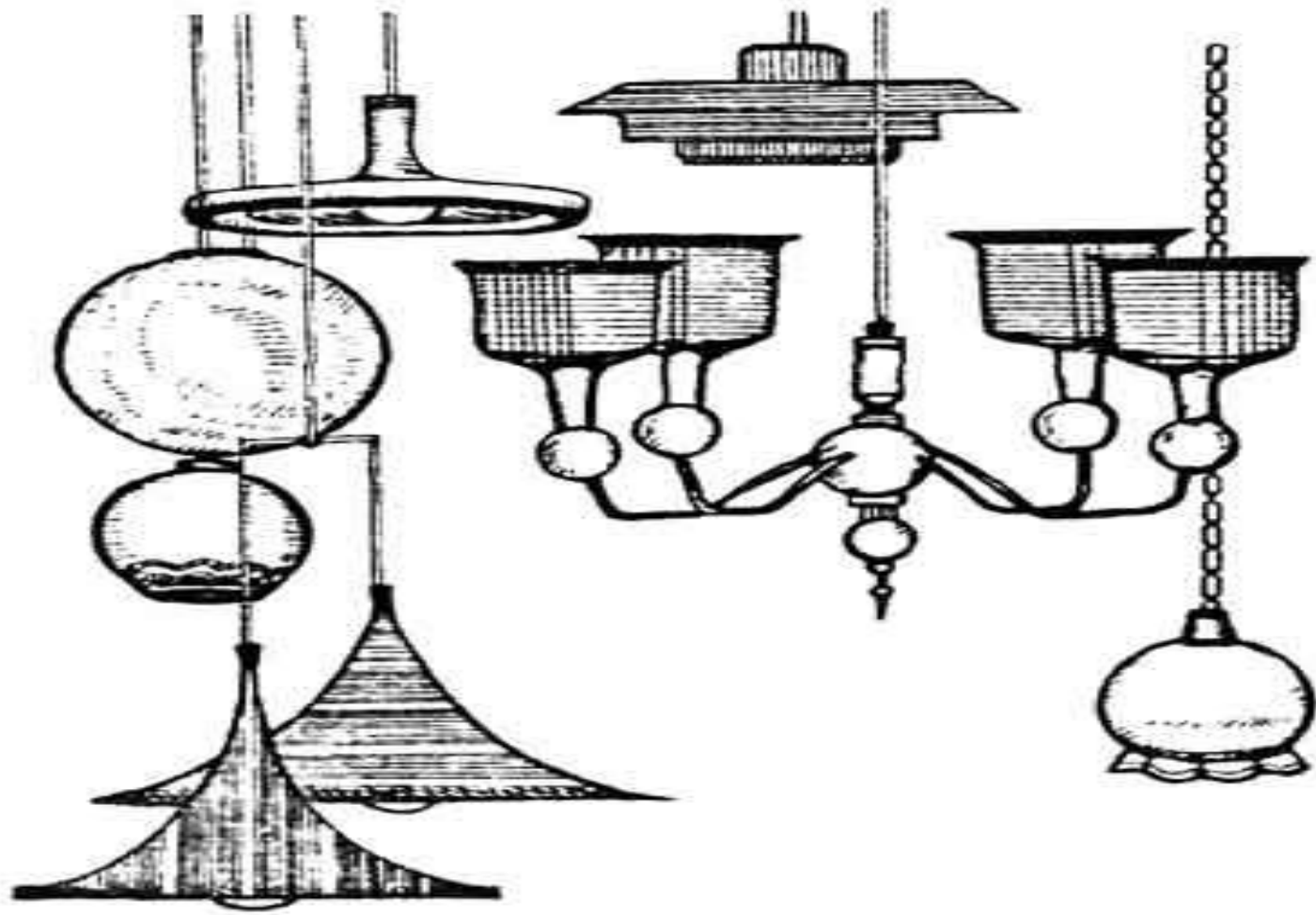


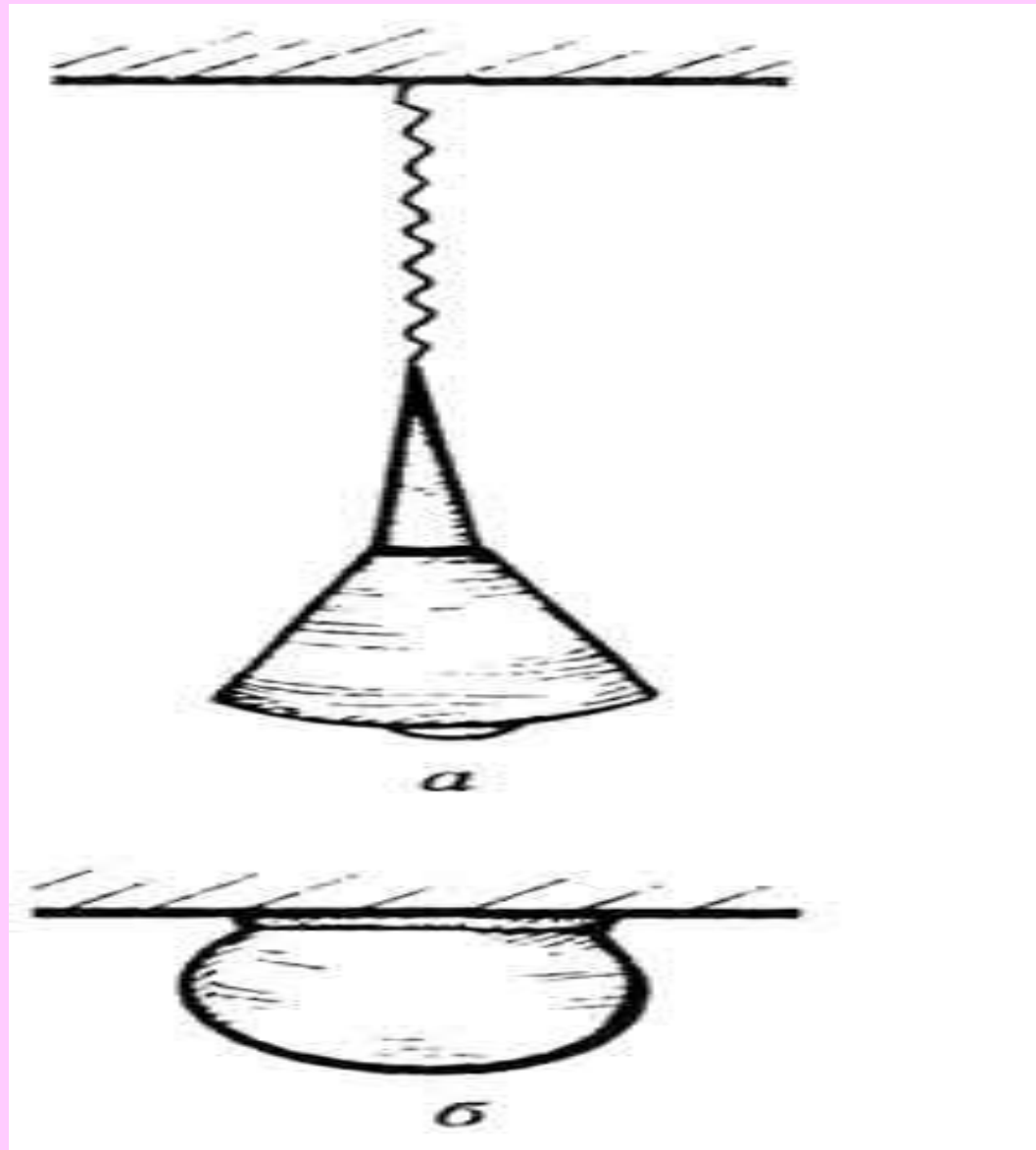
Рис. 4. Конструктивные типы светильников:
а — подвесной; б — потолочный;
в — настенный; г — настольный;
д — напольный.



Пото-
лочные
светиль-
ники.
Люстры

- Потолочные светильники, как правило, используются для общего или комбинированного освещения комнаты
Подвешенные к потолку светильники рассеивают свет по всему помещению, зрительно увеличивая его объем. В длинных коридорах, протяженных комнатах большой площади может потребоваться установка двух потолочных светильников. Цели равномерного распределения света служат многорожковые и компактные люстры с несколькими световыми элементами на одной штанге, хрустальные люстры.
Потолочные светильники уместны в прихожей, коридоре, ванной комнате и туалете на лестнице. На кухне или в гостиной они обычно тоже присутствуют, но создают лишь фоновое освещение, отдельные же функциональные зоны и рабочие поверхности освещаются с помощью настенных, настольных, точечных светильников. В спальне для общего освещения можно использовать настенные светильники типа бра. Над обеденным столом в столовой светильник подвешивают на расстоянии примерно 2,3-2,5 м от пола, чтобы источник света оказался выше уровня глаз стоящего человека. Желательно приобрести подвесной светильник такой конструкции, которая позволит во время еды опускать источник света пониже, на расстояние не менее 75 см от плоскости стола







Ремпосвет











Настольные лампы



Точечные светильники

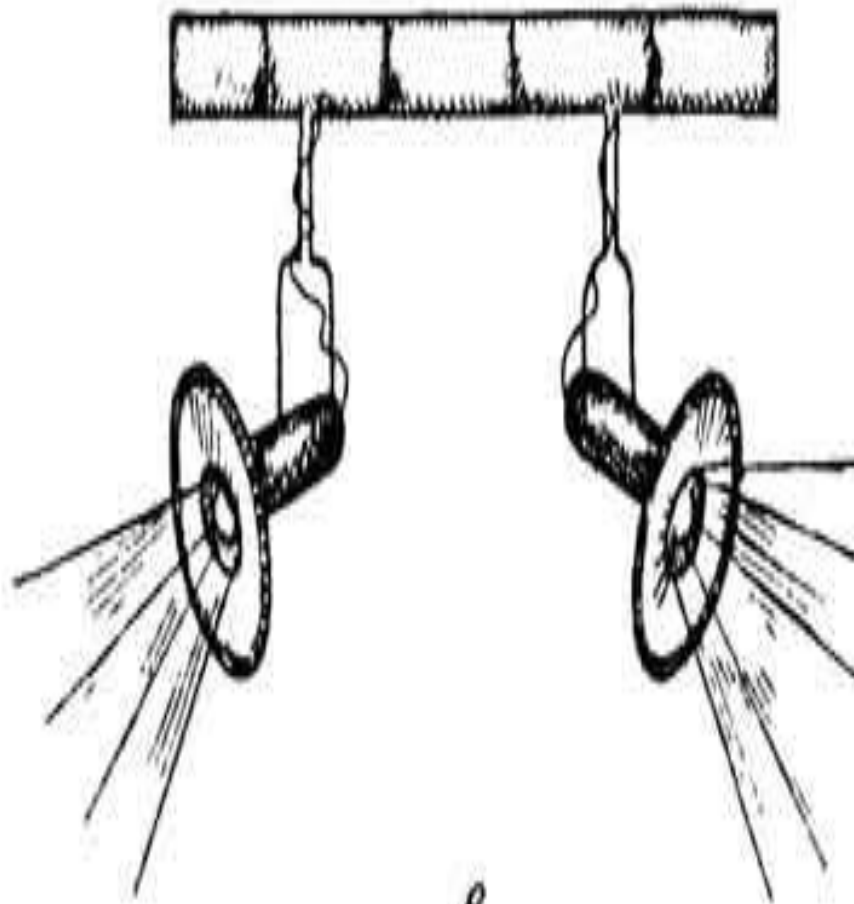
- Точечные светильники очень удобны, поскольку комбинируются практически с любыми другими светильниками, занимают мало места, могут загибаться и встраиваться в потолок, полки, альковы, стеллажи.
В зависимости от источника света и отражателя они способны дать и узкий направленный луч света (от галогенной лампы), и рассеянный свет (от лампы накаливания). Следовательно, с их помощью вы сможете организовать как общее, так и направленное, экспозиционное освещение.
Утопленные точечные светильники почти незаметны, хороши в тех комнатах, уголках квартиры, где объемные, яркие люстры неуместны, привлекают слишком много внимания, а лампу поставить негде. Они идеально подходят для освещения гардеробных, подсветки внутреннего пространства встроенных шкафов. Утопленные точечные светильники идеально подходят для установки в комнате с подвесным или натяжным потолком.



a



b

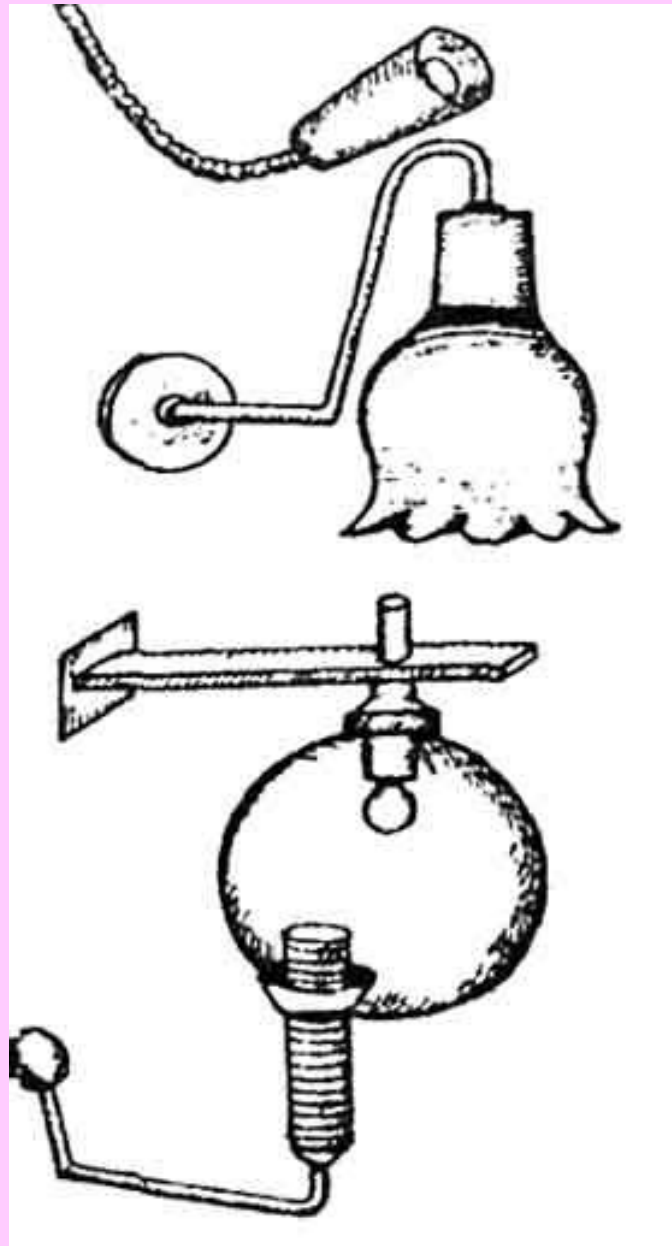


c

Настенные светильники - бра

- Настенные светильники создают местное освещение. Они дают направленный поток, рассчитанный на высокую освещенность относительно небольшой части пространства. Такие светильники крепят к стене в прихожей (по обеим сторонам зеркала, у телефона), в коридоре, ванной комнате, у изголовья кровати.

Светильники с направленным вверх световым лучом используют в качестве отражателя потолок, освещают рассеянным светом прилегающие поверхности стен, потолка.







Настольные лампы

- Настольные лампы применяются для освещения рабочих поверхностей, являются источниками рабочего местного освещения, предполагают, как правило, подвижную конструкцию оптической части.
Дизайн ламп для письменных столов предельно функционален хотя и не лишен привлекательности, так как их главная задача создавать направленное освещение поверхности стола.

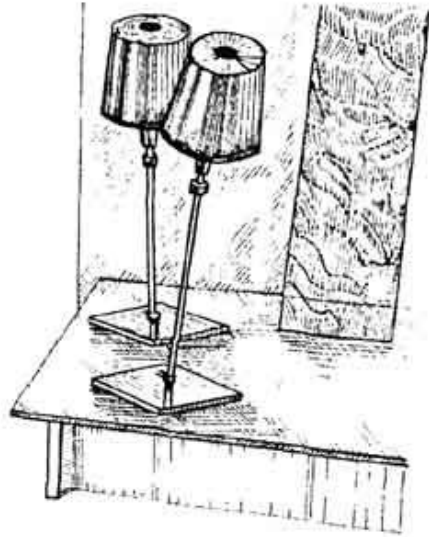




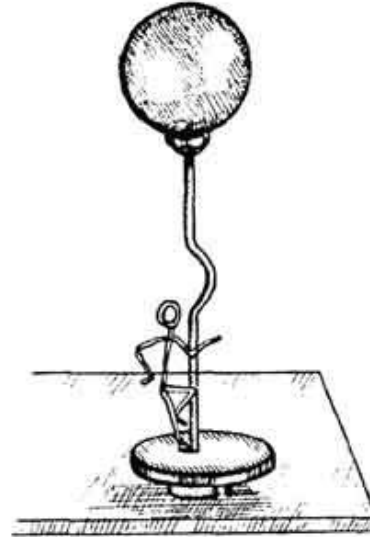


Напольные светильники-торшеры

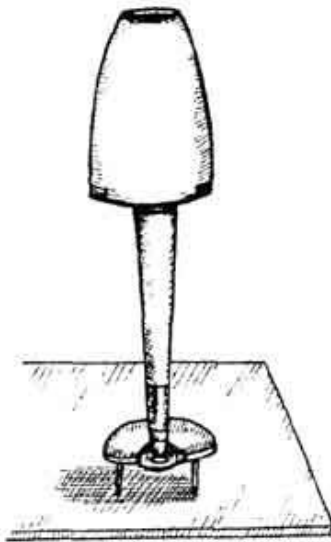
- Целям комбинированного освещения отвечают торшеры и настольные лампы с объемными абажурами из полупрозрачных материалов. Их размещают на журнальных, туалетных столиках, на консолях, тумбах, торшеры у дивана или кресла, у подножия лестницы (с направленным вверх потоком света) и т. п. Такие осветительные приборы имеют обычно подчеркнуто декоративное оформление: яркие абажуры причудливой формы, фигурные опоры и т. п.



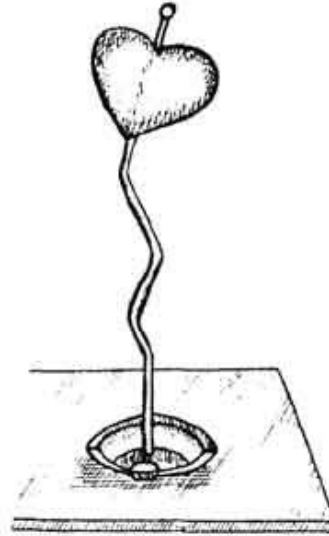
a



b



c



d



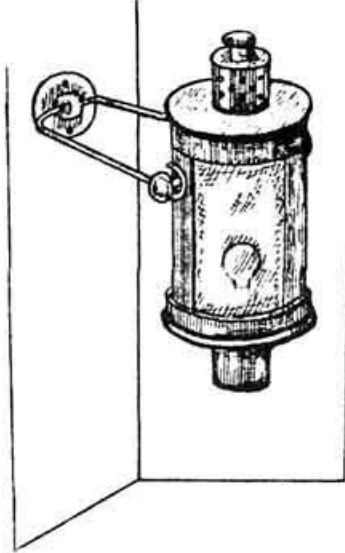
www.elitis.ru





Декоративные светильники

- Декоративные светильники: а) светильник-фонарик напоминает один из тех газовых светильников, что укреплялись на конных экипажах, уместен в кухне или холле (внутрь можно вставить свечи или лампу слабого накала);
- б) абажур этого оригинального светильника выполнен из мятой папиросной бумаги, натянутой на каркас в форме сердца





Выбирая светильник для определенной комнаты, непременно продумывайте его назначение, форму, цвет, стиль (взаимодействие с интерьером помещения обязательно). Отправляйтесь в магазин только после того, как решите, какой должна быть лампа: испускающей мощный поток света вверх, к потолку, пригодной для местного (для шитья, вязания, чтения) или фоновое освещение. Иначе, соблазнившись красотой и многообразием светильников, торшеров и ночников, вы рискуете потратить вдвое большую сумму, приобретя красивую, но совершенно бесполезную в вашей квартире вещь.









СВЕТ
для
ДОМА



WWW.SVETDOMA.RU









Составитель

Скрипина Елена Валерьевна,
учитель СБО Дмитровской специальной
(коррекционной) общеобразовательной
школы- интерната VIII вида