

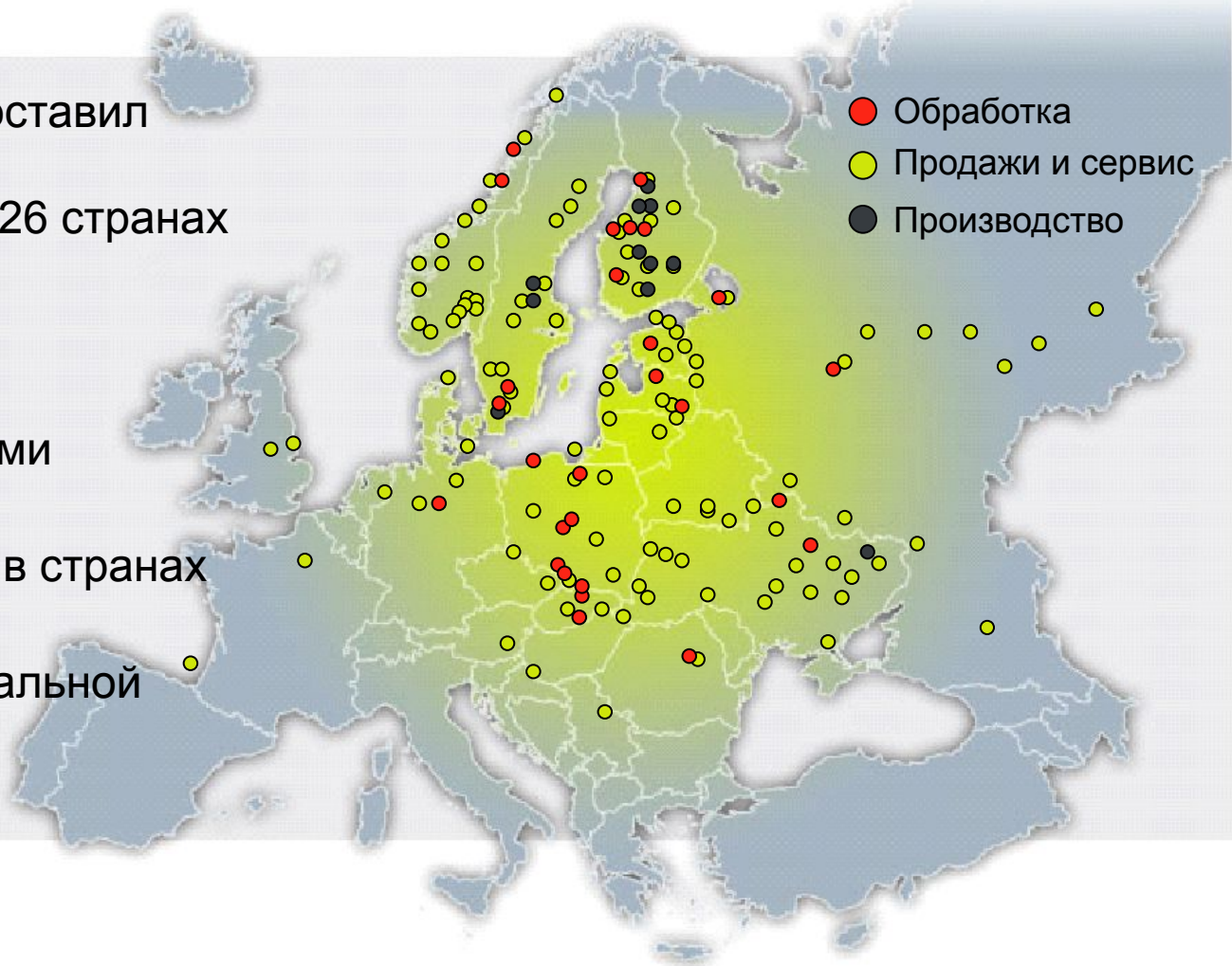
Здания Спайдер-В® серии «АГРО-2»

Быстровозводимые здания
для сельского хозяйства

РУУКИ

Ruukki сегодня

- Оборот в 2010 году составил 2.4 миллиарда евро
- 11 900 работающих в 26 странах
- Решения из металла для строительства и машиностроения
- Стали со специальными свойствами
- Сильное присутствие в странах Северной Европы
- Рост в странах Центральной и Восточной Европы, России и Украине



Структура Ruukki Construction в России

- Проектирование и производство полнокомплектных зданий, каркасов и сэндвич-панелей
- С июня 2006 г. «Венталл» (год основания – 1991 г.) стал частью Ruukki
- Расположение основной производственных центров – г.Обнинск и г.Балабаново (Калужская область)
- Численность работающих - 1 600 чел.
- 13 региональных представительств в РФ



Офисы РС в России



- ▲ Производство
- Офисы продаж

Наша продукция

- **Проекты:**

- Промышленные здания;
- Энергетические объекты;
- Логистические проекты;
- ТРК;
- Автосалоны;
- Спортивные сооружения.

- **Серийные здания:**

- Спайдер-В®;
- Кондор®;
- Trusscon™.

- **Компоненты и решения:**

- Сэндвич-панели;
- Профнастилы;
- Фасадные облицовки;
- Металлочерепица.

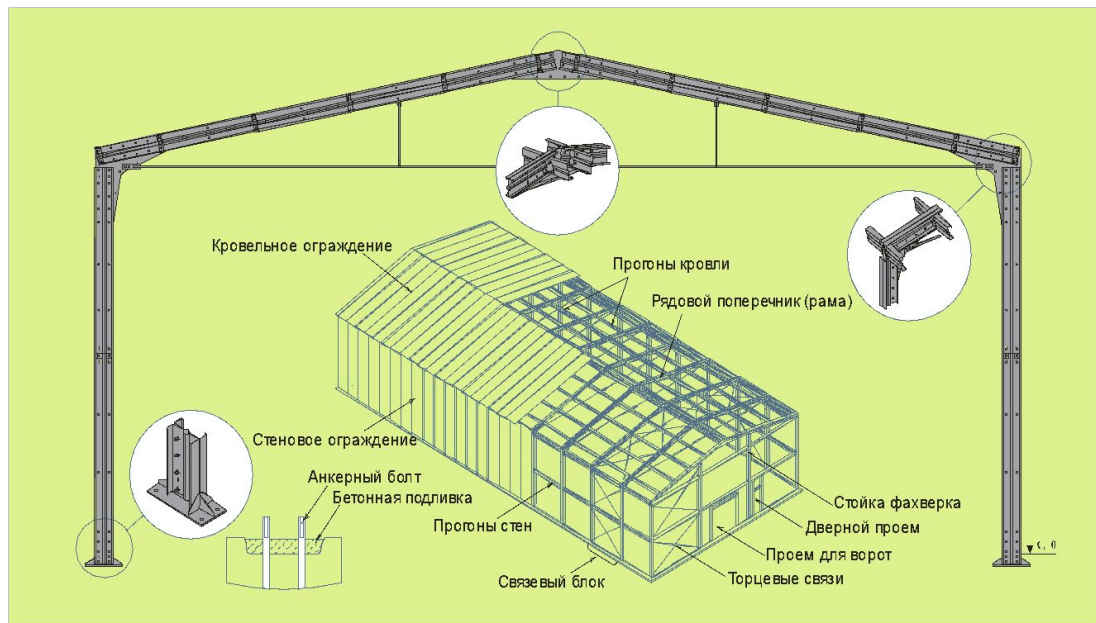


Сельскохозяйственные здания на основе Спайдер-В®

РУУКИ

Здания Спайдер-В®

- Законченное строительное решение - готовая документация «с полки», что минимизирует документооборот
- Каркас состоит из нескольких типов S-образных и С-образных тонкостенных профилей
- Большой выбор комбинации стандартных размеров (ширина x высота)
- Оптимальное соотношение «цена-качество»
- Компактность при перевозке в разобранном виде
- Сборно-разборность конструкций дает возможность без особых сложностей при необходимости перенести конструкции на новую площадку



Сельскохозяйственные здания серии «Агро» на основе Спайдер-В®



- Здания серий АГРО - это модификации стандартных зданий Спайдер-В® специально для сельского хозяйства.
- Учтены особые требования и условия поставщиков технологии и оборудования: размеры, шаг колонн, возможность создания и поддержания микроклимата:
 - вентиляция
 - отопление/охлаждение
 - освещение

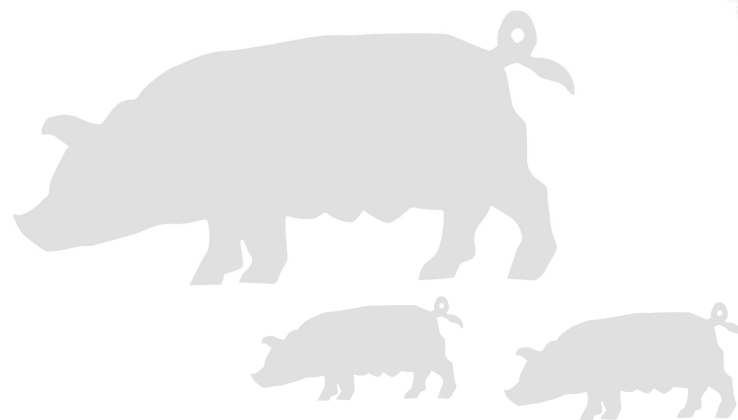
Преимущества сельскохозяйственных зданий Ruukki

- Высокая бактериологическая защита конструкций. Здания имеют санитарный сертификат с заключением о возможности использования конструкций в пищевом производстве
- Полностью оцинкованные конструкции, способные противостоять агрессивной среде с аммиачной группой газов
- Расчетный срок эксплуатации – не менее 25 лет.
- Многократный запас по технологической нагрузке дает возможность подвешивать на конструкции без дополнительного усиления различное технологическое оборудование: линии поения, кормления, освещение, теплогенераторы, вентиляцию, подвесные потолки и др.

АГРО-2

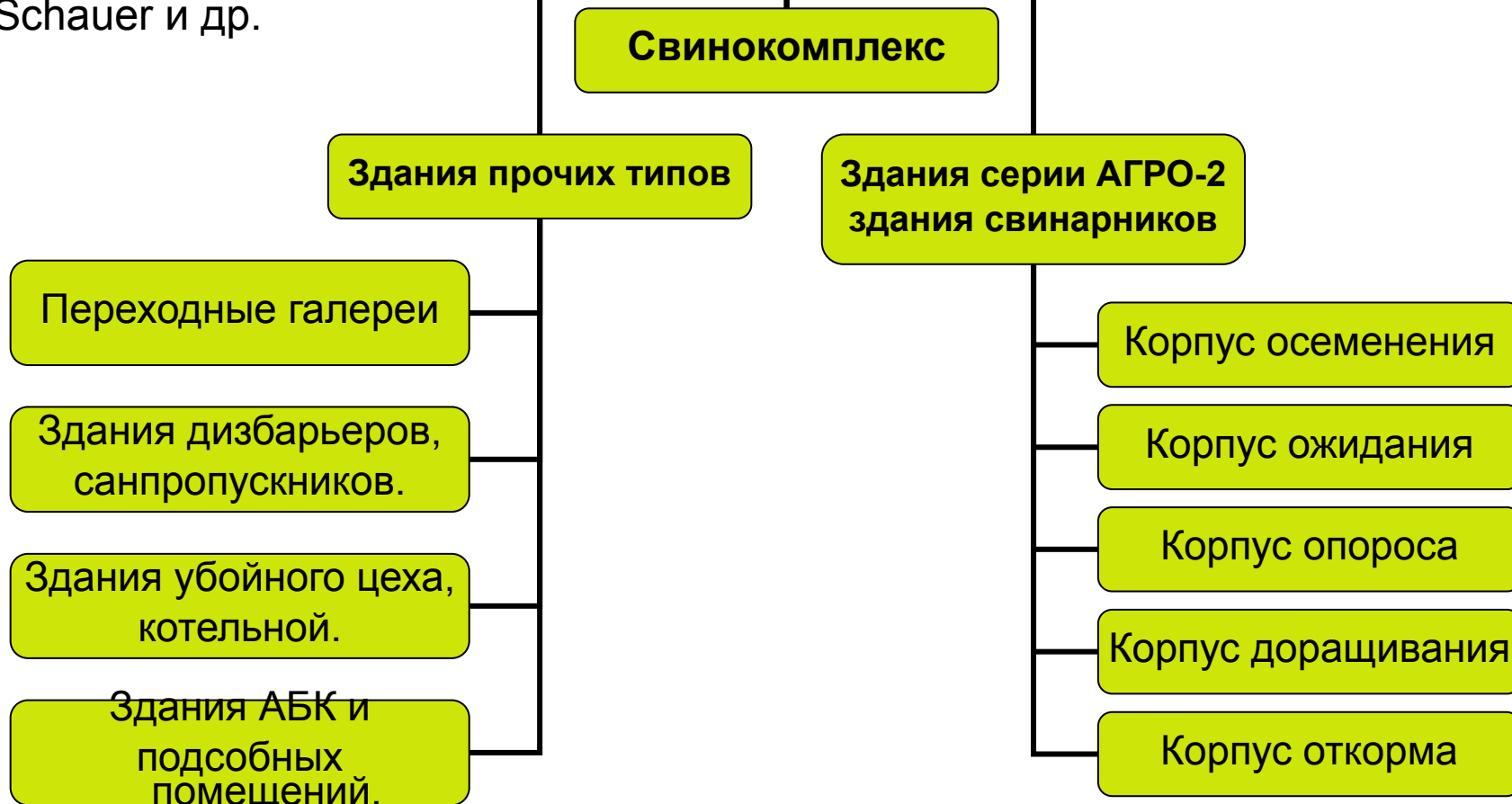
Серия зданий для свиноводства

RUUKKI



Серия АГРО-2

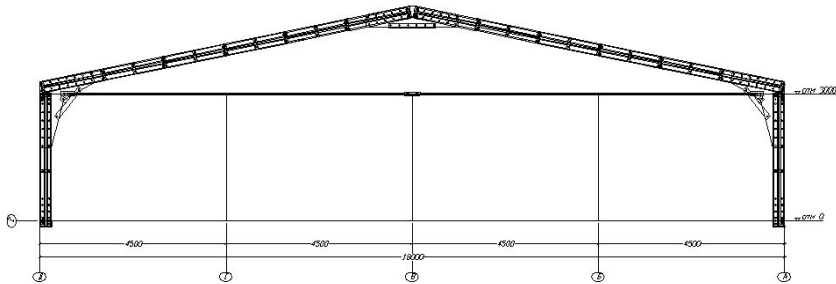
- Серия АГРО-2 - это конструкции для корпусов свинарников, представлены в нескольких типоразмерах: 15, 18, 21м.
- Конструкция зданий позволяют использовать оборудование для свинокомплексов ведущих производителей: Big Dutchman, VDL Agrotech, Schauer и др.



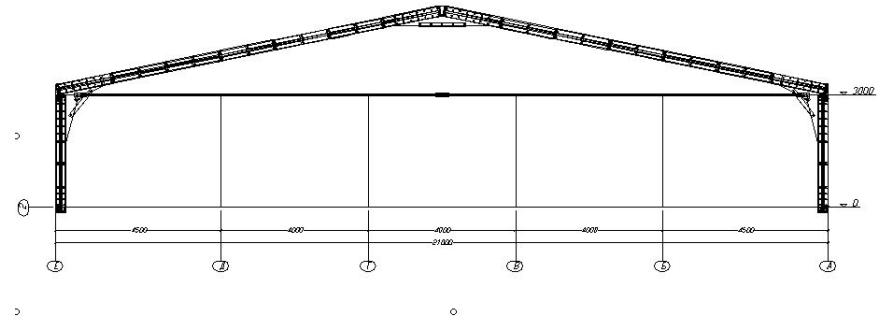
Большой выбор типоразмеров конструкций

Наиболее распространенные:

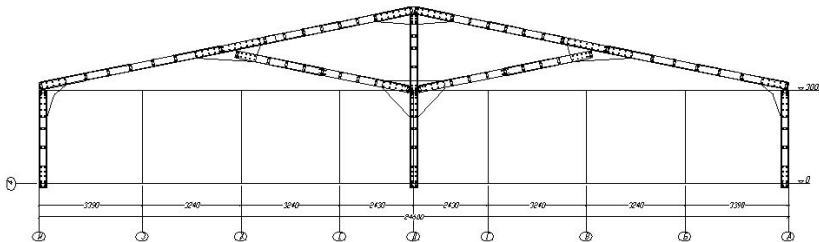
- Рама пролетом 18м высотой 3м



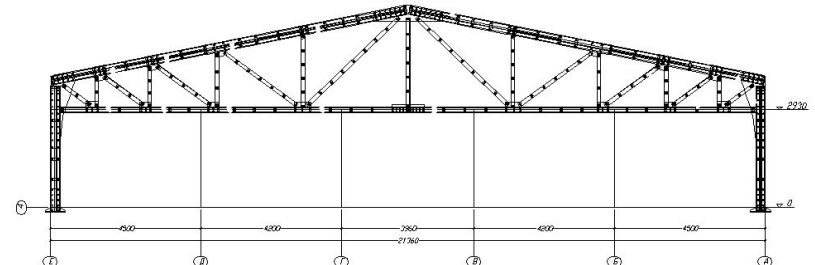
- Рама пролетом 21м высотой 3м



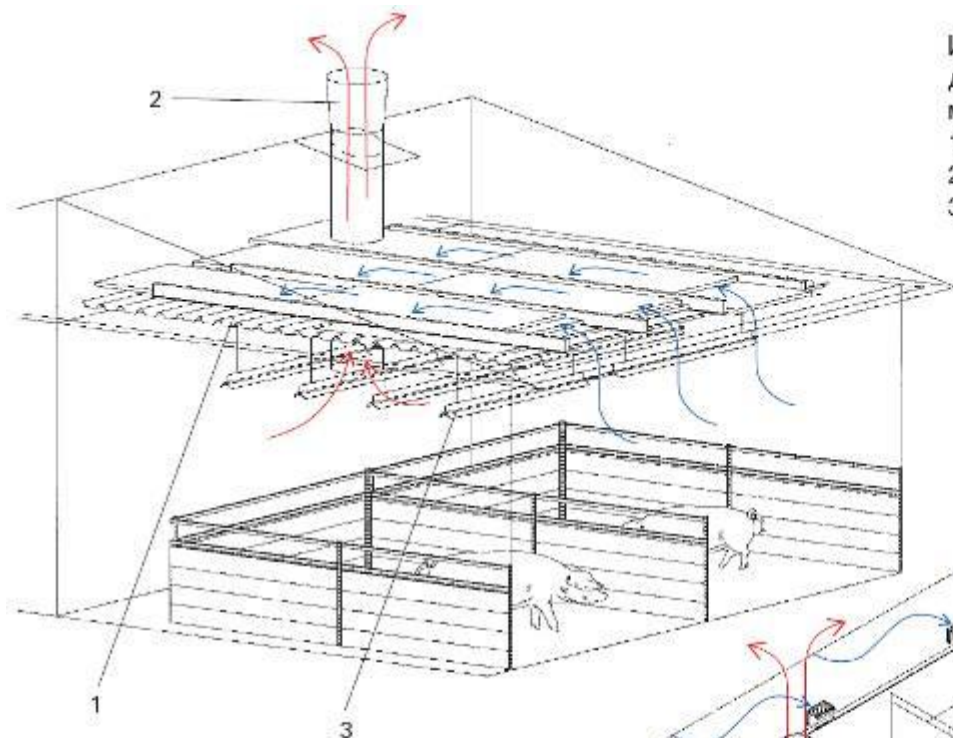
- Рама 2 пролета: 12+12 = 24м, h = 3м



- Ферма пролетом 18, 21, 24 метров

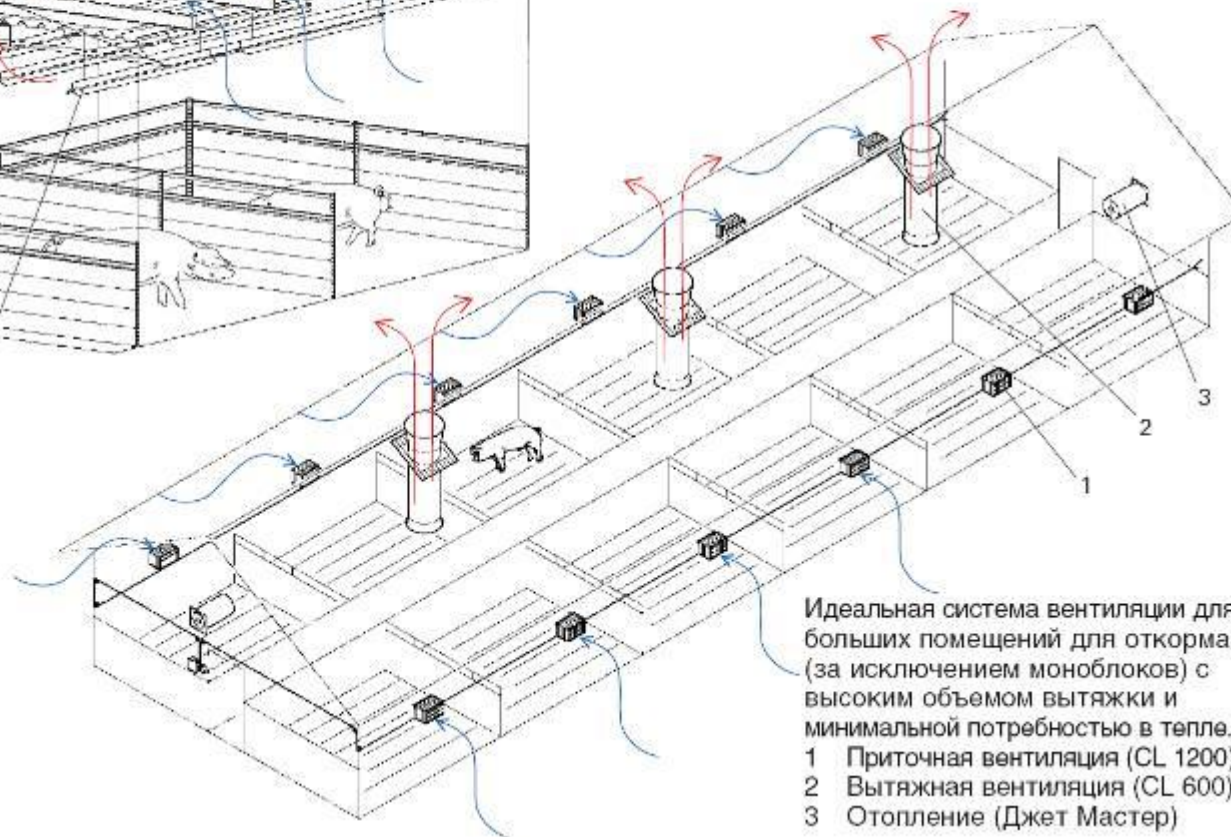


Примеры систем вентиляции



Идеальная система вентиляции для помещений доращивания с высокой потребностью в тепле и минимальным воздухообменом.

- 1 Приточная вентиляция (потолок Diff-*Air*)
- 2 Вытяжная вентиляция (камин из полиуретана)
- 3 Отопление (*Дельта-труба*)

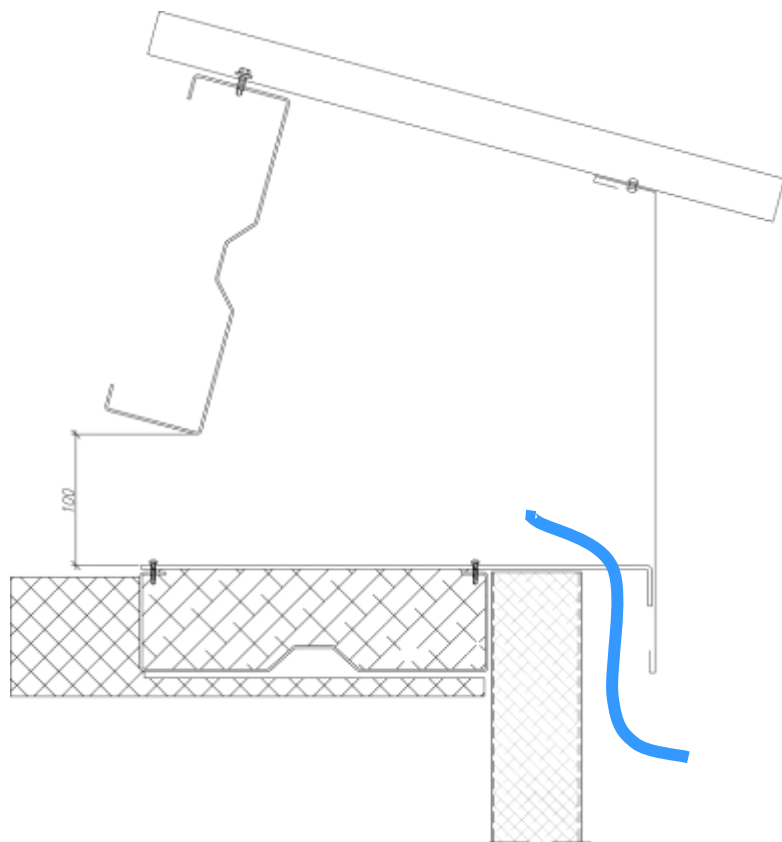


Идеальная система вентиляции для больших помещений для откорма (за исключением моноблоков) с высоким объемом вытяжки и минимальной потребностью в тепле.

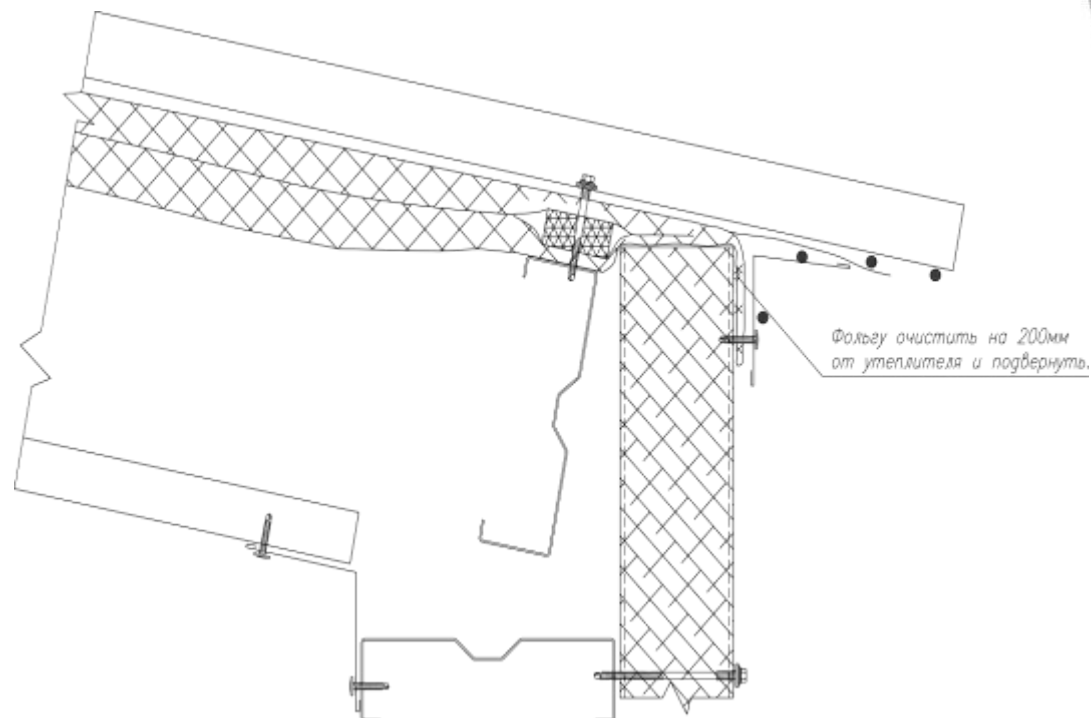
- 1 Приточная вентиляция (*CL 1200*)
- 2 Вытяжная вентиляция (*CL 600*)
- 3 Отопление (*Джет Мастер*)

Примеры учета особенностей устройства вентиляции

Приток воздуха через потолок
ПОТОЛОК
(участок доращивания)



Приток воздуха через жалюзи
в стенах (участок откорма)



Построенные объекты для сельского хозяйства

RUUKKI

Крупнейшие агрохолдинги, выбравшие RUUKKI (топ клуба АГРО-300)

- Приосколье
- БЭЗРК-Белгранкорм
- ЧЕРКИЗОВО
- Элинар-Бройлер
- Белая Птица
- Челны-Бройлер
- Баксанский Бройлер
- Камский Бекон
- Магнитогорский птицеводческий комплекс (Ситно)
- Агрофирма Ариант



Руукки изготовили и поставили конструкции зданий для:

Свиноводческие комплексы

- «БЭЗРК-Белгранкорм», 53 тыс. кв.м., Белгородская обл.;
- «Талина», 33 тыс. кв.м., Мордовия;
- для Брянского мясокомбината, 29 тыс. кв.м.;
- «Агроальянс», 20,5 тыс. кв.м., Курская обл.;
- «Ариант», 10 тыс. кв.м., Челябинская обл.;
- «Камский Бекон», 38 тыс.кв.м., Р. Татарстан;
- «Алтаймясопром», 36 тыс. кв.м, Алтайский край;

Построенные объекты

«Камский Бекон»

2009-2010 г., г. Набережные Челны. Общая площадь 38 тыс.кв.м
поставка: серийные здания Спайдер-В® с каркасом ферменного типа



Построенные объекты

Агрофирма «Ариант». Свиноферма
2007-2008 г., Челябинская обл., Общая площадь 10 тыс.кв.м
поставка: типовые серийные здания Спайдер-В®



Построенные объекты

«Алтаймясопром». Площадки «Откорм» и «Репродуктор»
2010 - 2011 г., Алтайский край. Общая площадь 36 тыс. кв.м
поставка: серийные здания Спайдер-В® с каркасом ферменного типа



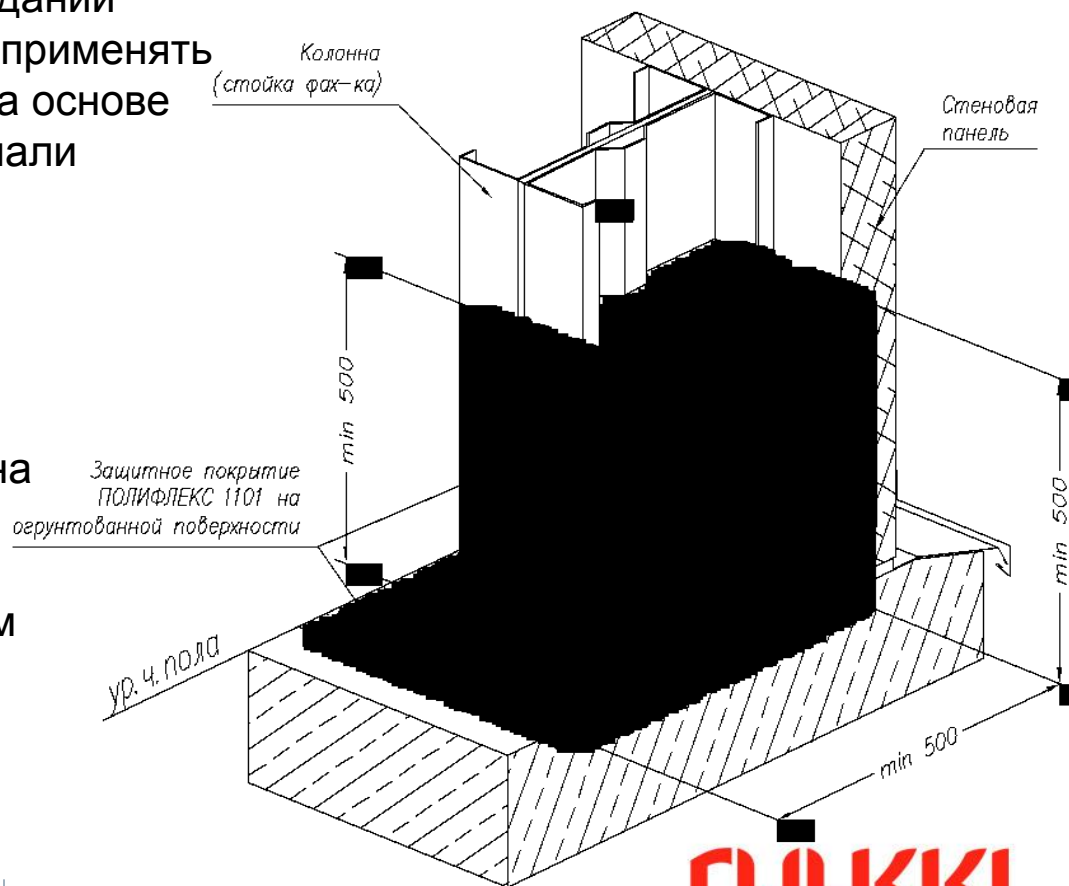
Построенные объекты

«ООО «Дружба». Свинокомплекс
2008 г., Брянская обл. Общая площадь 10 тыс.кв.м
поставка: серийные здания Спайдер-В®



Антикоррозионная защита

- Среда внутри зданий должна иметь агрессивность – не выше слабоагрессивной (по СНИП 2.03.11- 85).
- Для защиты от воздействия агрессивных сред оцинкованных и огрунтованных частей несущих конструкций и стенового ограждения зданий системы «Спайдер-В» рекомендуется применять тонкослойное полимерное покрытие на основе однокомпонентной полиуретановой эмали ПОЛИФЛЕКС® 1101.
- В зданиях используемых в сельскохозяйственной отрасли (птицефермы, свинарники, комплексы КРС) нанесение защитного покрытия на нижнюю часть несущих конструкций и стенового ограждения является необходимым условием, позволяющим продлить срок службы строения.



С надеждой на долгосрочное
и взаимовыгодное сотрудничество!

RUUKKI