

# СИТИ-FM май, 2009



РАДИО СИТИ-FM. ВСЕ, ЧТО ПРОИСХОДИТ В МОСКВЕ

Радиостанция СИТИ-FM вышла в эфир  
**1 февраля 2006 года** на частоте **87.9 МГц**

- **Формат:** московское информационное радио с 15-минутным шагом новостей
- **Структура новостных блоков:** новости Москвы, России, мира, погода, детальный московский трафик, сводки об экологической ситуации
- **Структура межновостных блоков** – мнения экспертов и ньюсмейкеров, прямые включения с мест событий, мнения радиослушателей

# СИТИ-FM особенности формата

**Фокус СИТИ-FM** – оперативная городская информация, актуальная для активного москвича в возрасте 30-49 лет со средним и высоким уровнем доходов.

**СИТИ-FM** – единственное место в FM-диапазоне, где **ВСЕ НОВОСТИ МОСКВЫ** выходят в эфир регулярно, по четкой и понятной слушателю схеме.

**СИТИ-FM** вещает из **самого современного в России аппаратно-студийного комплекса.**

**Распространение сигнала ведется посредством передатчика RVR TX 5000-SS/V3, мощностью 5 кВт, установленного на высоте 286 метров (передающий центр Балашиха).**



все, что происходит в москве

СИТИ-FM  
87.9

# Аудитория СИТИ-FM, май 2009

## Аудитория радиостанции СИТИ-FM

(все москвичи 12+, 06:00-24:00)

В апреле 2009 г. ежедневная аудитория (Daily Reach) СИТИ-FM составила **341 800 человек (3,6%)**, еженедельная (Weekly Reach) – **784 100 человек (8,3%)**.

|            | AQH<br>000 | AQH<br>% | Reach<br>Daily<br>000 | Reach<br>Daily<br>% | Reach<br>Weekly<br>000 | Reach<br>Weekly<br>% | TSL<br>Daily | TSL<br>Weekly | AQH<br>Share |
|------------|------------|----------|-----------------------|---------------------|------------------------|----------------------|--------------|---------------|--------------|
| Вся неделя | 23,1       | 0,2      | 341,8                 | 3,6                 | 784,1                  | 8,3                  | 73           | 223           | 1,2          |
| Будни      | 25,8       | 0,3      | 364,8                 | 3,9                 | -                      | -                    | 76           | -             | 1,3          |
| Выходные   | 16,5       | 0,2      | 283,8                 | 3,0                 | -                      | -                    | 63           | -             | 1,0          |

## Место слушания радио

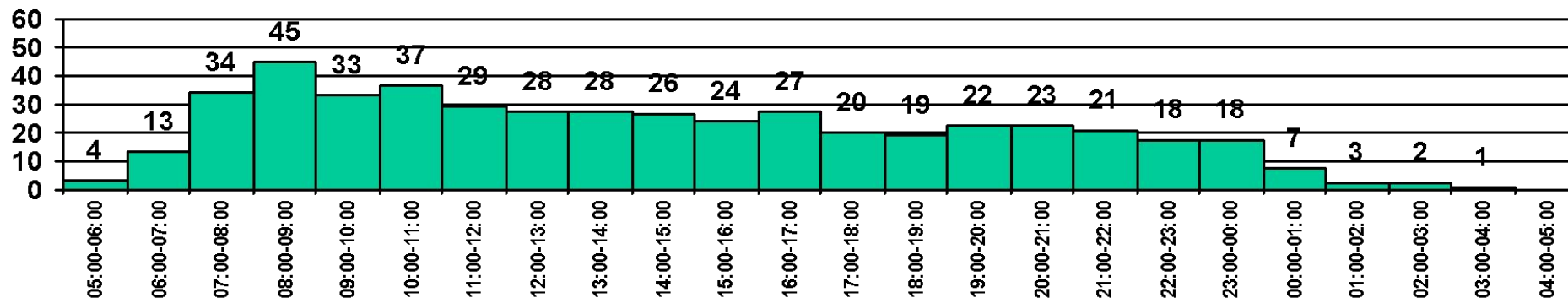
(вся неделя, 06:00-24:00, показатели рассчитаны от Daily Reach)

|  | Дома  |      | В автомобиле |      | На работе |      | В другом месте |     |
|--|-------|------|--------------|------|-----------|------|----------------|-----|
|  | 000   | %    | 000          | %    | 000       | %    | 000            | %   |
| СИТИ-FM. Московское информационное радио | 134,1 | 39,2 | 171,8        | 50,3 | 40,4      | 11,8 | 30,1           | 8,8 |

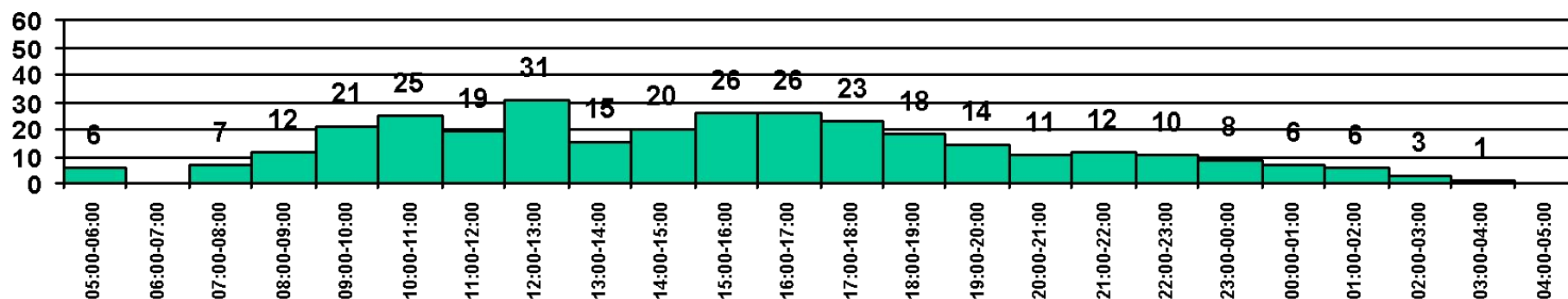
все, что происходит в москве

# Динамика аудитории СИТИ-FM (AQH) по дню, март-май, 2009, тыс. чел

## Будни

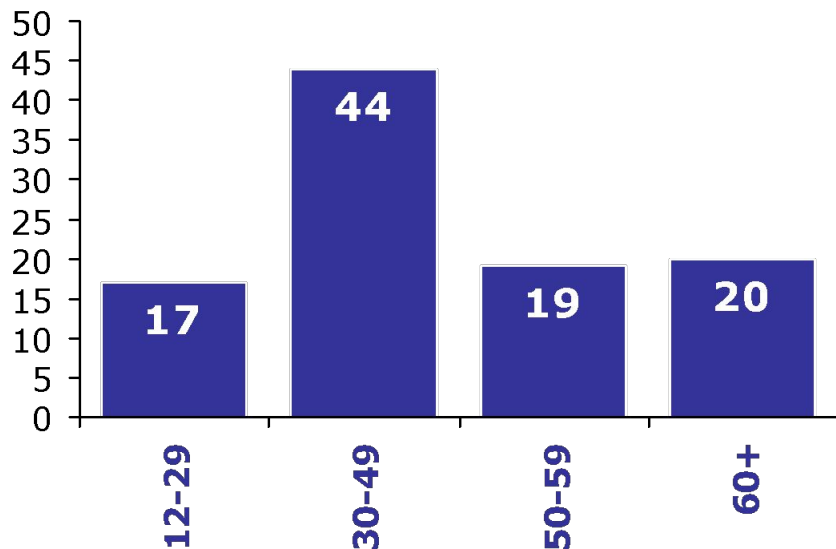


## Выходные



все, что происходит в москве

# Состав аудитории, март-май 2009

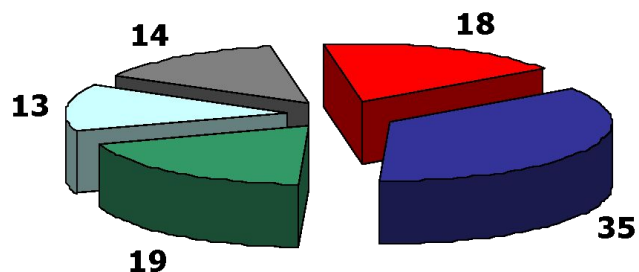


**44%** аудитории СИТИ-FM составляют представители целевой группы – слушатели **30-49 лет**. **64%** слушателей – **мужчины**.

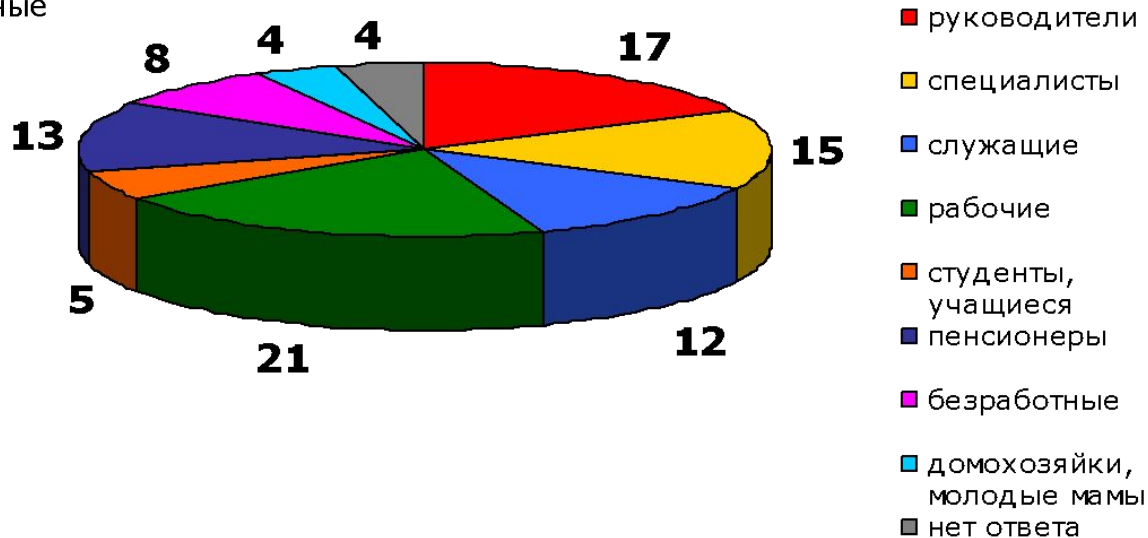
все, что происходит в москве



# Финансовый статус и социальный статус аудитории, март-май 2009



- высокообеспеченные
- обеспеченные
- среднеобеспеченные
- малообеспеченные
- нет ответа



- руководители
- специалисты
- служащие
- рабочие
- студенты, учащиеся
- пенсионеры
- безработные
- домохозяйки, молодые мамы
- нет ответа

**В аудитории СИТИ-FM 44% руководителей, специалистов и служащих. 72% слушателей имеют высокий и средний доход.**

все, что происходит в москве

# Прайс-лист на размещение рекламы

Действует с 1 июня 2009 года

## 1. Стоимость размещения рекламы

Стоимость услуг по размещению рекламных материалов хронометражем 30 секунд\*

|       |                    |               |               |               |               |               |
|-------|--------------------|---------------|---------------|---------------|---------------|---------------|
| БУДНИ | Временной интервал | 00:00 - 08:00 | 08:00 - 12:00 | 12:00 - 17:00 | 17:00 - 21:00 | 21:00 - 00:00 |
|       | Стоимость          | 5 888р.       | 21 712р.      | 13 616р.      | 18 768р.      | 5 888р.       |

|            |                    |               |               |               |
|------------|--------------------|---------------|---------------|---------------|
| ВЫХОДНЫЕ** | Временной интервал | 00:00 - 10:00 | 10:00 - 21:00 | 21:00 - 00:00 |
|            | Стоимость          | 5 888р.       | 13 984р.      | 5 888р.       |

\* *Цены указаны с учетом НДС 18%*

\*\* *Праздничные дни рассчитываются по стоимости размещения в выходные дни*

все, что происходит в москве



## 2. Коэффициенты

### Коэффициент расчета спонсорской рекламы хронометражем 30 секунд

| Вид рекламы                                    | Коэффициент |
|--|-------------|
| Спонсорский лайнер                             | 0,50        |
| Упоминание спонсора в анонсе                   | 1,00        |
| Представление спонсорского участия в программе | 6,00        |

### Коэффициент расчета рекламных материалов другой продолжительности

| Продолжительность | 10" | 15" | 20"  | 30" | 45" | 60" |
|-------------------|-----|-----|------|-----|-----|-----|
| Коэффициент       | 0,6 | 0,7 | 0,85 | 1,0 | 1,6 | 2,0 |

*\* при наличии рекламных материалов иной продолжительности округление и пересчет осуществляются по большему значению, представленному в таблице*

# Прайс-лист на размещение рекламы

## 2. Коэффициенты

### Аудиторный коэффициент

| Название пакета | Аудитория                        | Коэффициент |
|-----------------|----------------------------------|-------------|
| Премиум         | Бизнес-аудитория 35 лет и старше | 1,1         |
| Target          | Бизнес-аудитория 30 лет и старше | 1           |
| Молодежный      | Все 12-35                        | 0,9         |
| Активный        | Все 25-45                        | 0,8         |
| Оптимальный     | Все 18-50                        | 0,7         |
| Охватный        | Все 12+                          | 0,6         |

### Коэффициент за позиционирование ролика в блоке

1,1

*Все коэффициенты применяются последовательно.*

все, что происходит в москве

# Прайс-лист на размещение рекламы

## 3. Скидки

### Объемная скидка\*

| Бюджет с учетом НДС**      | Скидка |
|----------------------------|--------|
| До 1 295 299р.             | 45%    |
| 1 295 300р. - 2 428 799р.  | 50%    |
| 2 428 800 р. - 4 857 599р. | 55%    |
| Свыше 4 857 600р.          | 60%    |

\* Объемная скидка применяется к рекламной кампании одного заказчика, оформленной одним или несколькими Приложениями, действующими в течение 1-го календарного года в рамках договора с одним заказчиком

\*\* Бюджет соответствует сумме до применения объемной скидки

### Скидка для рекламных агентств\*

15%

\* Применяется при предоставлении подтверждающих документов о том, что основной вид деятельности компании – рекламная

**Все скидки суммируются.**

все, что происходит в москве

# Прайс-лист на размещение рекламы

Действует с 1 июня 2009 года

## Специальное предложение по размещению рекламно-информационных материалов по плавающему графику на радиостанции "Сити-FM"

### 1. Стоимость услуг по размещению рекламно-информационных материалов хронометражем 30 секунд

| Интервал плавания    | Стоимость |
|----------------------|-----------|
| БУДНИ 07:00-22:00    | 3 788р.   |
| ВЫХОДНЫЕ 07:00-22:00 | 2 779р.   |

\* Цены указаны с учетом НДС 18%.

### 2. Коэффициент расчета роликов другой продолжительности

| Продолжительность | 10" | 15" | 20"  | 30" | 45" | 60" |
|-------------------|-----|-----|------|-----|-----|-----|
| Коэффициент       | 0,6 | 0,7 | 0,85 | 1,0 | 1,6 | 2,0 |

\* В случае ролика иной продолжительности округление и пересчет осуществляются по большему значению, представленному в таблице

### 3. Скидка для рекламных агентств\*

15%

\* Применяется при предоставлении подтверждающих документов о том, что основной вид деятельности компании – рекламная

все, что происходит в москве