

ЦЕРКОВЬ И  
ИНТЕЛЛИГЕНЦИЯ  
МИФЫ И РЕАЛЬНОСТЬ

## **МИФЫ**

1. Противостояние Церкви и интеллигенции, критика Церкви со стороны наиболее образованной части общества – это чисто российское явление.
2. Традиционно Церковь и интеллигенция находятся во враждебных отношениях. Интеллигенция чаще выступает против Церкви, чем в ее поддержку. В России есть только либеральная интеллигенция.
3. Информационная кампания 2012 года против Церкви не имеет аналогов в новейшей российской истории.
4. Критические высказывания в адрес Церкви наносят ей как социальному институту непоправимый урон. На фоне негативных оценок деятельности РПЦ неизбежно снижение доверия Церкви как социальному институту. РПЦ теряет паству.

В современном массово религиозном мире есть два исключения:

1. Западная Европа;

2. Интернациональная субкультура, состоящая из людей с высшим образованием западного типа, особенно в гуманитарных и социальных науках, которая действительно секуляризована. Секуляризованная субкультура, состоящая из людей с западным типом высшего образования – является принципиальной «носителем» прогрессивных убеждений и ценностей эпохи Просвещения. Хотя ее члены немногочисленны, они очень влиятельны, поскольку контролируют институты, которые обеспечивают **«официальные» определения действительности**, особенно **образовательную систему, СМИ, юридическую систему**.

(П.Бергер)

<p><b>Фазы</b></p> <p><b>Циклы</b></p>	<p><b>I фаза</b>  <b>Выдвижение</b>  <b>утилитарной</b>  <b>квазирелигиозной</b>  <b>идеи</b></p>	<p><b>II фаза</b>  <b>Распространение</b>  <b>различных форм</b>  <b>свободомыслия (атеизм,</b>  <b>деизм, религиозный</b>  <b>индифферентизм)</b></p>	<p><b>III фаза</b>  <b>Религиозный синкретизм, внецерковный</b>  <b>мистицизм//</b>  <b>В наиболее образованной части общества</b>  <b>переход к идеалистическим философским</b>  <b>системам</b></p>	<p><b>IV фаза</b>  <b>Возвращение к</b>  <b>православной вере</b>  <b>или культуре либо</b>  <b>окончательная</b>  <b>секуляризация или</b>  <b>секулярная</b>  <b>идеология</b></p>
<p><b>I цикл</b>  <b>Дворянский</b>  <b>начало XVIII -</b>  <b>середина XIX века</b></p>	<p>Построение великого  государства,  служение  государству,  «служилый  утилитаризм»</p>	<p>Атеизм и деизм в контексте  идей французского  просвещения,  вольтерианства</p>	<p>Екатерининское и александровское мистическое  масонство, христианский универсализм //  Увлечение философией Г.Гегеля, Ф.Шеллинга</p>	<p><b>Консерваторы,</b>  <b>славянофилы и</b>  <b>декабристы,</b>  <b>западники</b></p>
<p><b>II цикл</b>  <b>Разночинский 60-</b>  <b>е годы XIX в. -</b>  <b>1917 г.</b></p>	<p>Благо народа,  нигилистический  утилитаризм</p>	<p>Атеизм в контексте  вульгарного материализма,  утопического социализма и  марксизма</p>	<p>Русский символизм, декаденство, теософия,  антропософия, неоправославие //  Увлечение философскими системами И.Канта, Г.  Гегеля, Ф.Шеллинга, Ф.Ницше, В.Соловьева  европейскими мистиками</p>	<p><b>Монархисты,</b>  <b>православно</b>  <b>ориентированная</b>  <b>интеллигенция и</b>  <b>революционная</b>  <b>интеллигенция</b></p>
<p><b>III цикл</b>  <b>Рабоче-</b>  <b>Крестьянский</b>  <b>1917- начало XXI</b>  <b>века</b></p>	<p><b>Построение</b>  <b>справедливого</b>  <b>государства для</b>  <b>рабочих и крестьян</b></p>	<p><b>Атеизм как</b>  <b>государственная</b>  <b>идеология в контексте</b>  <b>марксизма-ленинизма</b></p>	<p><b>Астрология, магия, гадания, экстрасенсорика,</b>  <b>неоязычество, элементы восточных религий,</b>  <b>Нью эйдж //</b>  <b>Увлечение русской религиозной философией</b></p>	<p><b>Традиционалисты</b>  <b>и</b>  <b>западники</b></p>

Патриарх Алексей II на прошедшем **16 декабря 1997** г. епархиальном собрании, подвергнув критике российские СМИ, в частности, телеканалы НТВ и ОРТ, отметил, что "негативное отношение к Русской Православной Церкви, демонстрируемое в настоящее время телевидением и прессой, возможно, предвещает о новом наступлении на Церковь".

В целом, сказанное относилось к телевизионным каналам НТВ, ОРТ, газетам "Московские новости", "Общая газета", "Московский комсомолец", "Русский телеграф", "Коммерсантъ-Daily", «Куранты».

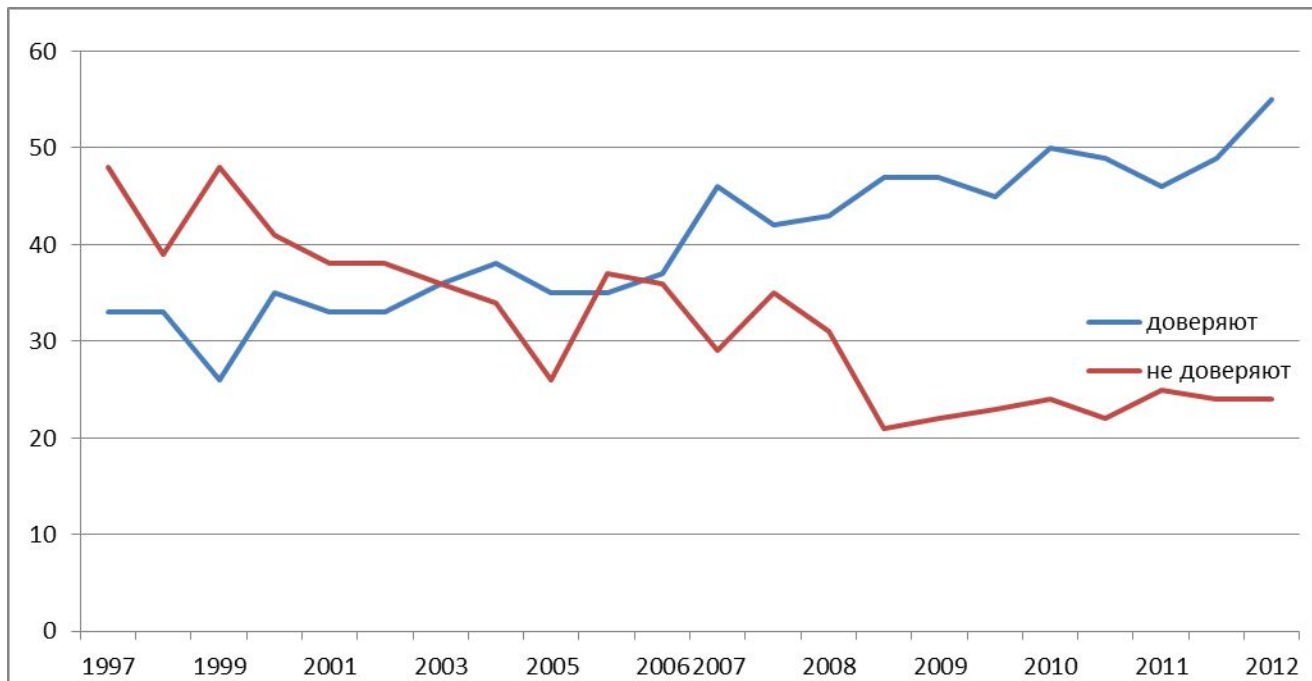
ОДИН ИЗ ОБРАЗЦОВ КРИТИЧЕСКИХ ВЫСКАЗЫВАНИЙ В АДРЕС  
ПРАВОСЛАВИЯ:

образ православного человека, «сочетающего знание о зле с абсолютным к нему равнодушием; человека, сводящего веру к участию в обрядах; человека с психологией римского раба и представлением тунгусского шамана о мире и собственной душе; человека, боящегося всех, кто сильнее его, и ненавидящего любого, кто на него не похож, человека, гордящегося своей духовной несвободой»

Поздняев М. Клерикальная революция // "Общая газета".  
1998. № 52/1.

# УРОВНИ ДОВЕРИЯ И НЕДОВЕРИЯ К ЦЕРКВИ КАК СОЦИАЛЬНОМУ ИНСТИТУТУ (1997-2012) (РФ, ПРОЦЕНТ ОТ ЧИСЛА ОПРОШЕННЫХ)

ИСТОЧНИК: ОТДЕЛ СТРАТЕГИЧЕСКИХ СОЦИАЛЬНЫХ И СОЦИАЛЬНО-ПОЛИТИЧЕСКИХ  
ИССЛЕДОВАНИЙ ИСПИ РАН



# **НАСКОЛЬКО ВАЖНА РЕЛИГИЯ В ВАШЕЙ ЖИЗНИ?**

**(РФ, НОЯБРЬ 2011, % ОТ ЧИСЛА ОПРОШЕННЫХ)**

ИСТОЧНИК: ОТДЕЛ СОЦИОЛОГИИ РЕЛИГИИ ИСПИ РАН

<b>Очень важна</b>	<b>23</b>
<b>Довольно важна</b>	<b>38</b>
<b>Не очень важна</b>	<b>19</b>
<b>Совсем не важна</b>	<b>11</b>
<b>Затрудняюсь ответить</b>	<b>9</b>

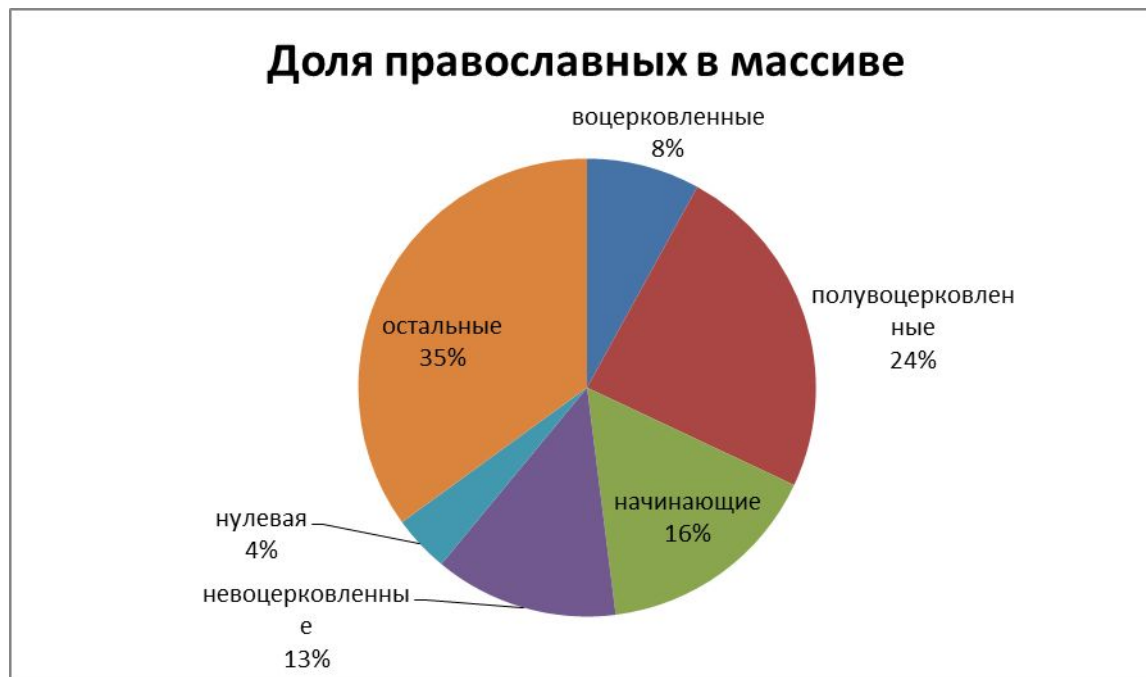


**УЧАСТВУЕТЕ ЛИ ВЫ В ЖИЗНИ КАКОЙ-ЛИБО РЕЛИГИОЗНОЙ ОБЩИНЫ (ПРИХОДА)?**  
**(РФ, НОЯБРЬ 2011, % ОТ ЧИСЛА ОПРОШЕННЫХ)**

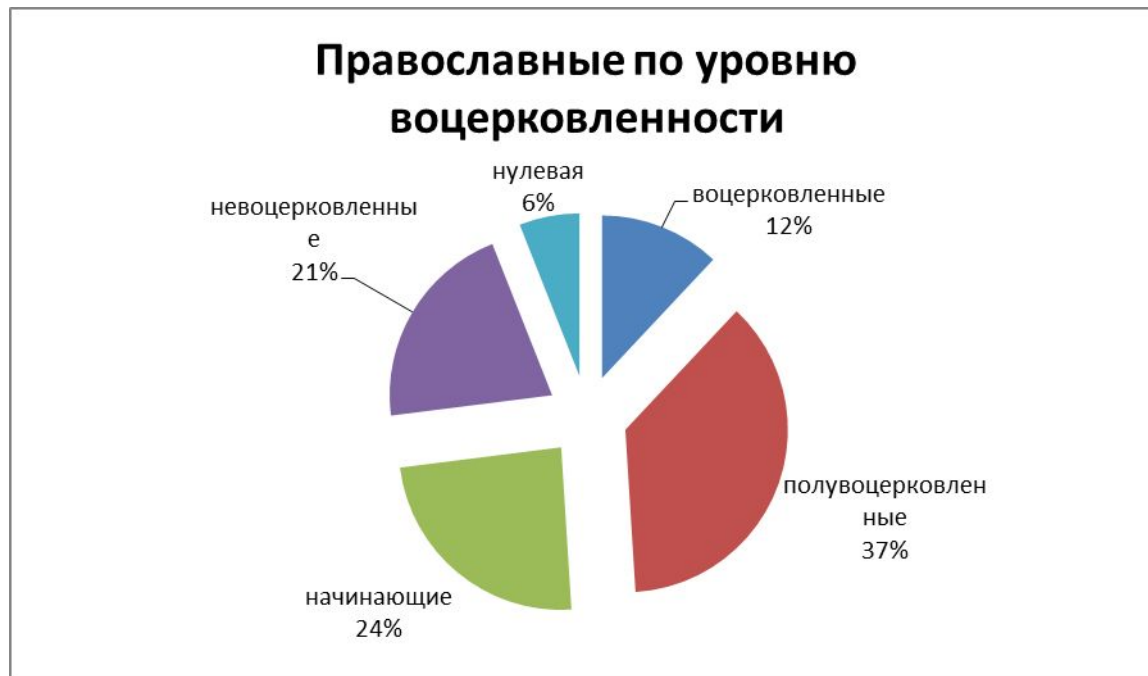
ИСТОЧНИК: ОТДЕЛ СОЦИОЛОГИИ РЕЛИГИИ ИСПИ РАН

<b>Да, постоянно участвую</b>	<b>8</b>
<b>Да, иногда участвую</b>	<b>14</b>
<b>Нет, но чувствую принадлежность к религиозной общине (приходу)</b>	<b>9</b>
<b>Нет</b>	<b>63</b>
<b>Затрудняюсь ответить</b>	<b>5</b>

ИСТОЧНИК: ОТДЕЛ СОЦИОЛОГИИ РЕЛИГИИ ИСПИ РАН



ИСТОЧНИК: ОТДЕЛ СОЦИОЛОГИИ РЕЛИГИИ ИСПИ РАН



ИСТОЧНИК: ОТДЕЛ СОЦИОЛОГИИ РЕЛИГИИ ИСПИ РАН

**Как Вы считаете, могут ли в Вашем городе (районе) состояться массовые выступления, акции протеста, например, против роста цен, коррупции?**

	невоцерковленные	начинающие	полувоцерковленные	воцерковленные	неверующие
Да	33,8	29,0	30,2	22,4	25,2
Скорее да	20,2	32,9	27,8	24,8	27,8
Скорее нет	25,4	22,6	25,7	40,8	25,8
Нет	10,3	7,9	8,2	6,4	14,6
Затрудняюсь ответить	10,3	7,5	8,2	5,6	6,6

ИСТОЧНИК: ОТДЕЛ СОЦИОЛОГИИ РЕЛИГИИ ИСПИ РАН

**Как бы Вы отнеслись к таким выступлениям в Вашем городе (районе)?**

	невоцерковленные	начинающие	полувоцерковленные	воцерковленные	неверующие
Положительно	33,8	25,8	36,0	34,4	29,8
Безразлично	31,9	50,8	31,7	39,2	34,4
Отрицательно	15,5	10,3	19,8	20,0	21,2
Затрудняюсь ответить	18,8	13,1	12,4	6,4	14,6

**Как Вы относитесь к тому, как сегодня устроено общество, в котором Вы живете?**

	невоцерковленные	начинающие	полувоцерковленные	воцерковленные	неверующие
Надо радикально менять устройство общества	37,6	20,6	29,9	33,6	30,5
Надо постепенно менять устройство общества путем реформ	44,1	42,9	43,9	35,2	47,7
Не надо менять устройство общества	8,5	15,1	10,3	20,8	7,3
Затрудняюсь ответить	9,9	21,4	15,9	10,4	14,6

**Что Вы готовы предпринять в защиту своих интересов**

	невоцерковленные	начинающие	полувоцерковленные	воцерковленные	неверующие
Мои интересы достаточно защищ	32,4	23,0	24,1	31,2	19,9
Обращусь в суд	47,9	38,1	40,7	42,4	53,6
Обращусь в полицию	27,7	34,9	24,6	23,2	28,5
Обращусь в органы власти	12,2	16,7	18,5	25,6	18,5
Обращусь в СМИ	8,5	11,9	12,2	9,6	7,9
Подпишу обращение, воззвание	6,1	6,7	5,0	4,8	7,3
Выйду на митинг, демонстрацию	2,8	7,1	7,1	6,4	9,3
Готов участвовать в забастовке	5,6	5,2	3,4	1,6	8,6
Готов "идти на баррикады"	2,8	5,2	2,1	4,8	6,0
Ничего не буду делать	6,6	11,5	11,9	10,4	9,3
Затрудняюсь ответить	7,0	6,3	4,5	4,8	6,6