


Новости астрономии

Новости астрономии

C A T A C L Y S M
WWW.ARTOFGREGMARTIN.COM





Первый весенний месяц 2007 года преподнес жителям Земли два великолепных астрономических явления: полное лунное и частное солнечное затмение. Несмотря на пессимистичные прогнозы погоды, оба явления удалось наблюдать во многих городах России и СНГ. Удалось получить массу фото- и видеоматериалов, которые были показаны по телевидению. В ночь с 3-го на 4 марта естественный спутник Земли, повинаясь законам движения небесных тел, прошел через земную тень, превратившись в призрачное красноватое пятно на усыпанной звездами небесной сфере. Через две недели Луна, пройдя половину своего пути по орбите, оказалась между Землей и Солнцем и более чем наполовину закрыла от взоров землян дневное светило. Это произошло 19 марта



Полутеневое затмение идет
вовсю, но невооруженным
глазом его не видно.



Начало погружения Луны
в земную тень



Луна почти
наполовину вошла в
земную тень



Вечерний месяц
в полнолуние

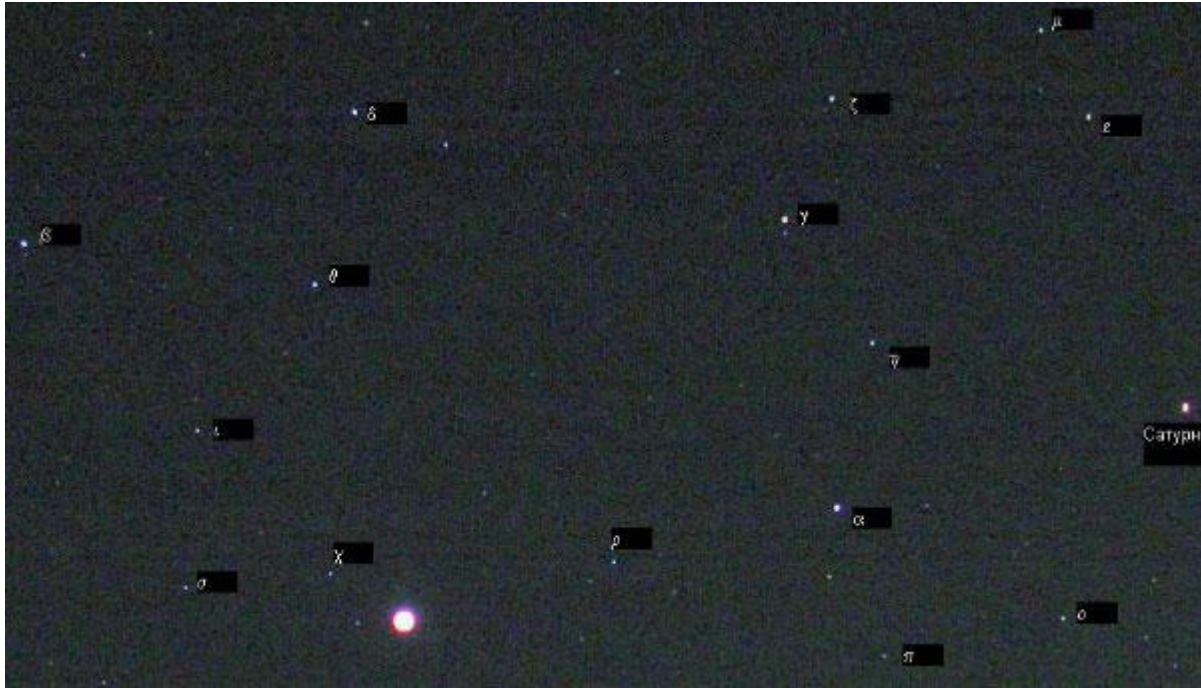
Более чем через 20 минут после начала теневого затмения Луна почти наполовину скрылась в тени Земли, и неуклонно продолжала двигаться к кульминации события.

Ровно в час ночи «яблоко» Луны превратилось в убывающий серп, похожий на месяц в фазе первой четверти, то есть на вечерний месяц.

И вот наконец Земля полностью закрыла Луну от Солнца! В это время со всей ночной стороны Земли можно было наблюдать Луну, на которую не падал ни один луч Солнца. Лишь свет, прошедший сквозь атмосферу нашей планеты, слабо освещал почти угасшее ночное светило. Отсюда и красноватый цвет Луны при полной фазе затмения. А с Луны в это время можно было бы наблюдать полное солнечное затмение.



Призрачный свет
Луны



Созвездие Льва с затмившейся
Луной. Изображение Луны
передержано для проработки

Первый луч Солнца
19 марта 2007





Максимальная фаза затмения при полностью видимом Солнце поднялось на несколько угловых минут над горизонтом и стало похоже на Луну в первой четверти!



Общий вид местности с затмившимся Солнцем