



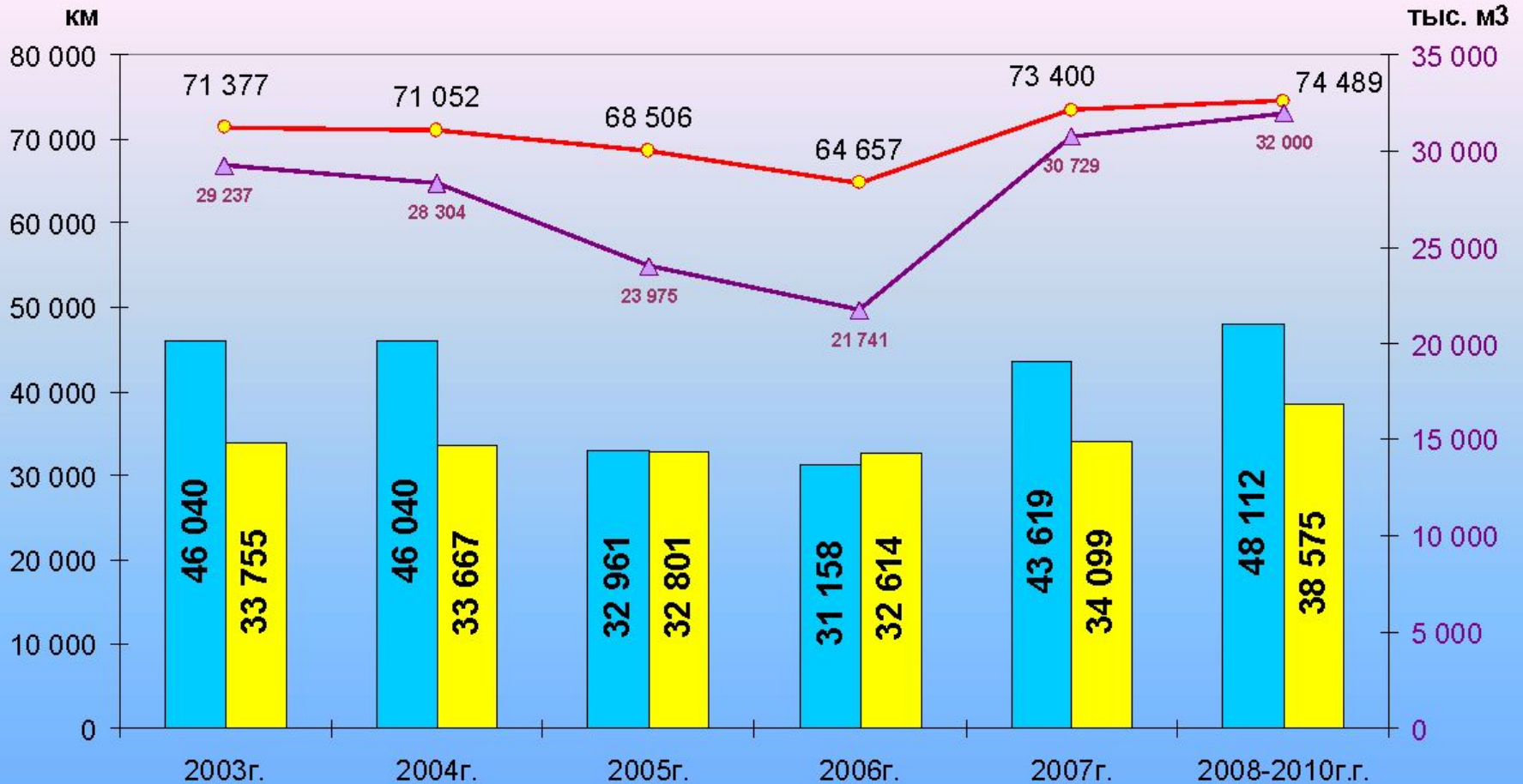
**Совет Федерального агентства морского и
речного транспорта**

**Об открытии навигации на
внутренних водных путях
Российской Федерации
в 2008 г.**

**Заместитель руководителя
Росморречфлота
А.А. Исаева**



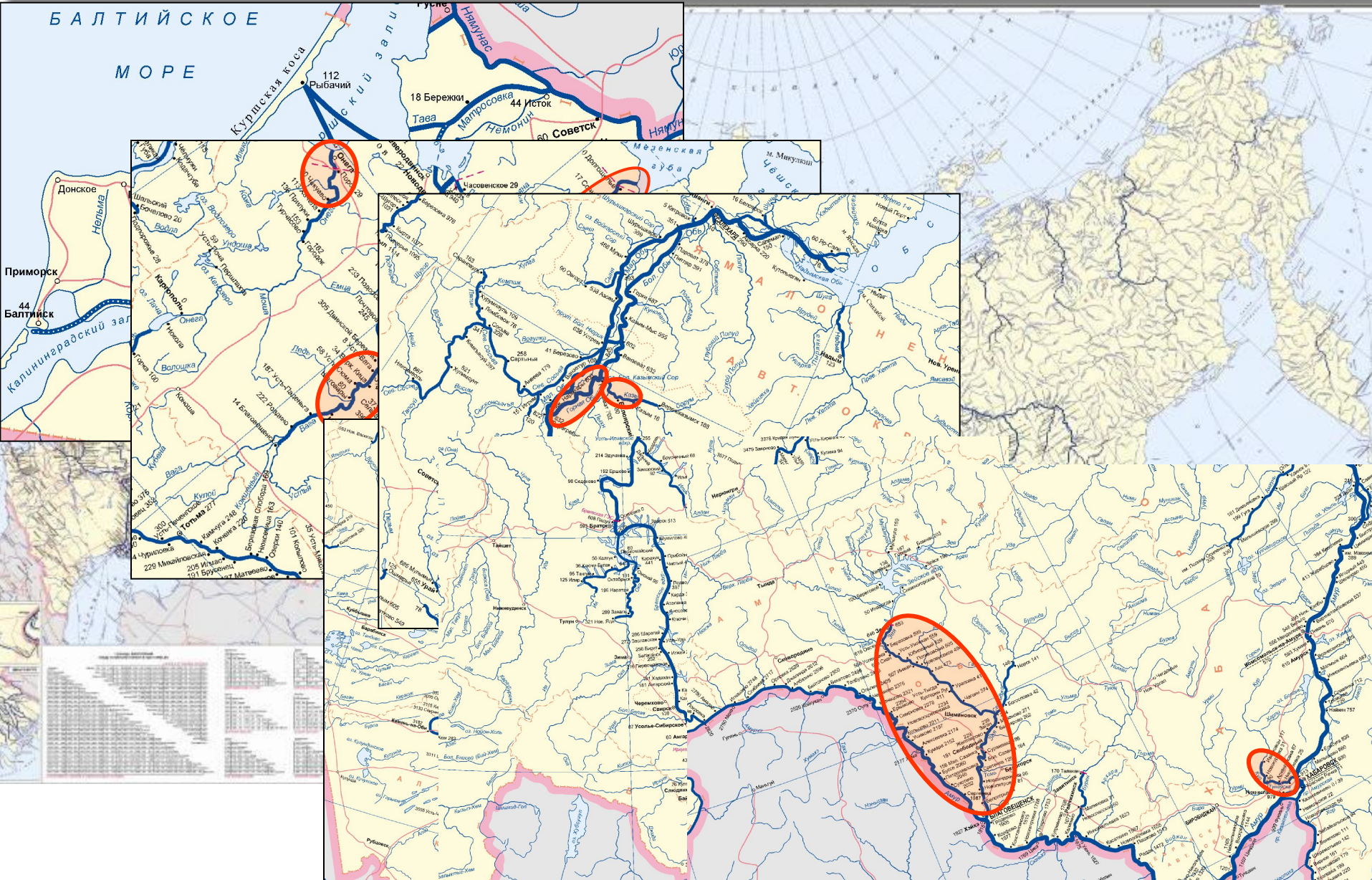
Основные показатели внутренних водных путей



- Протяженность ВВП с гарантированными габаритами с/х, км
- Протяженность ВВП с освещаемой и светоотраж. обстановкой, км
- Протяженность ВВП с навигационной обстановкой
- Объемы дноуглубительных работ, тыс. м3

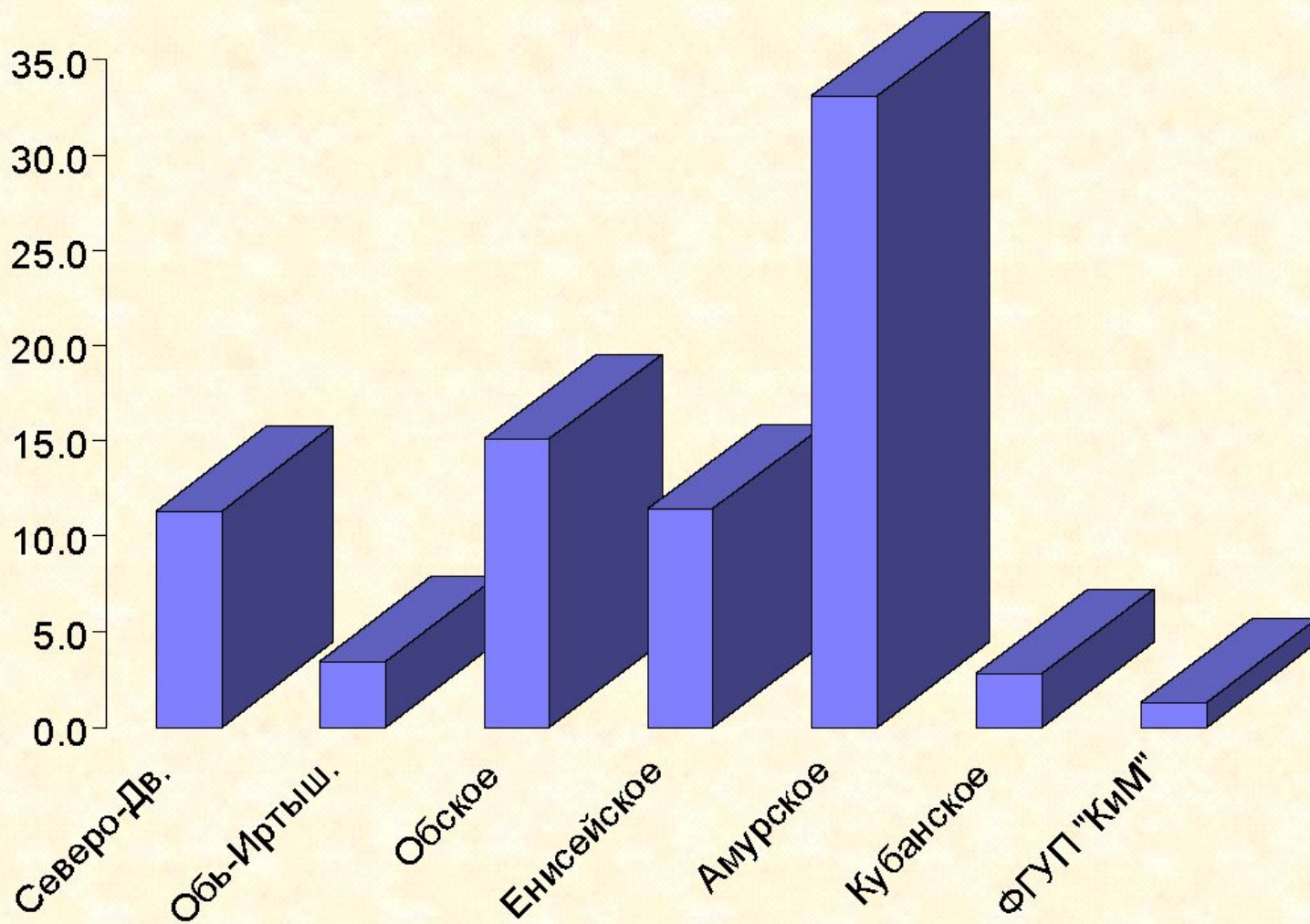


Увеличение протяженности внутренних водных путей с гарантированными габаритами



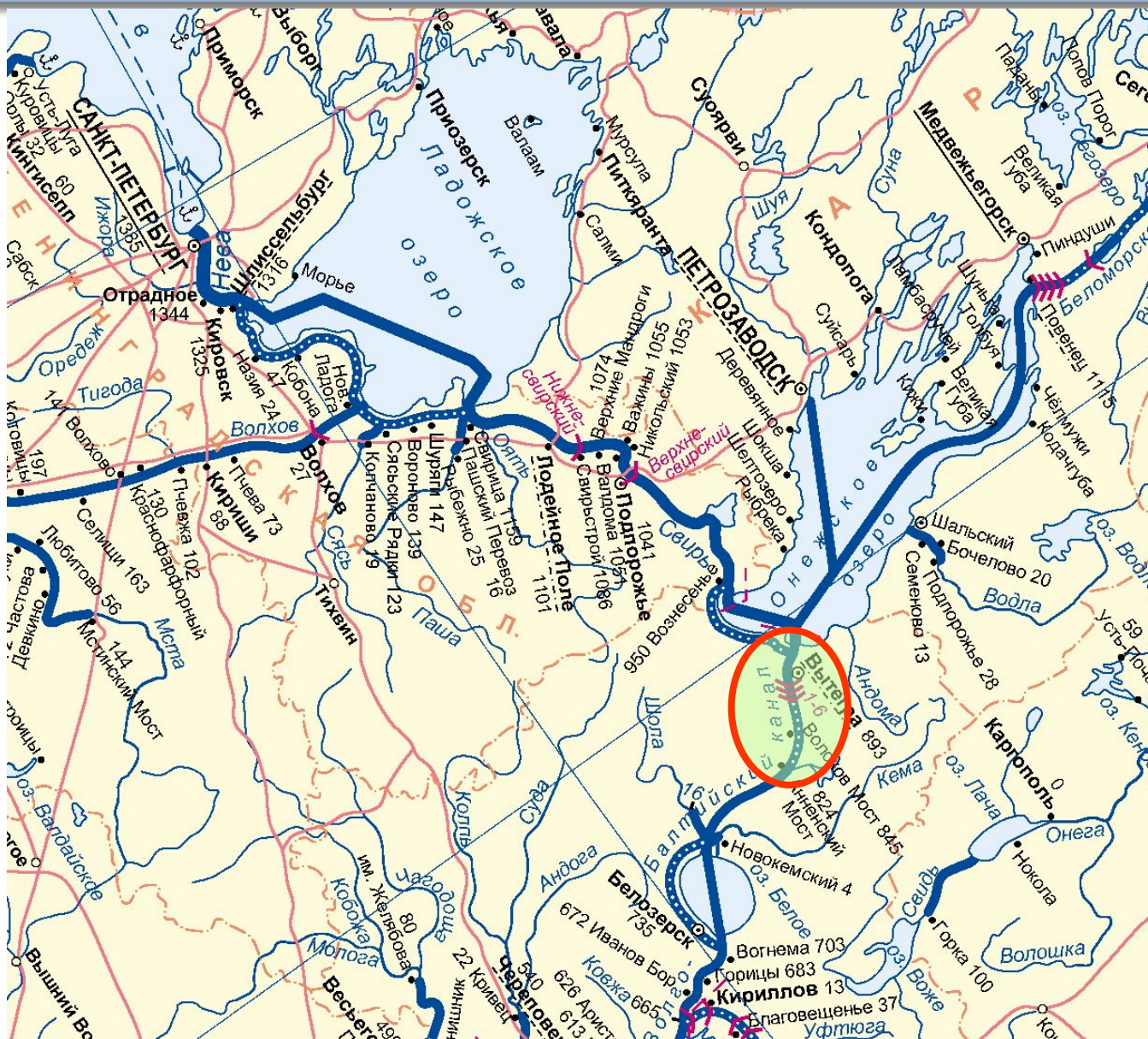


Увеличение возможности использования ВВП, %





ПРОГРАММА КАПИТАЛЬНОГО РЕМОНТА ВОЛГО-БАЛТИЙСКОГО ВОДНОГО ПУТИ





СРОКИ РАБОТЫ ОСНОВНЫХ ШЛЮЗОВ

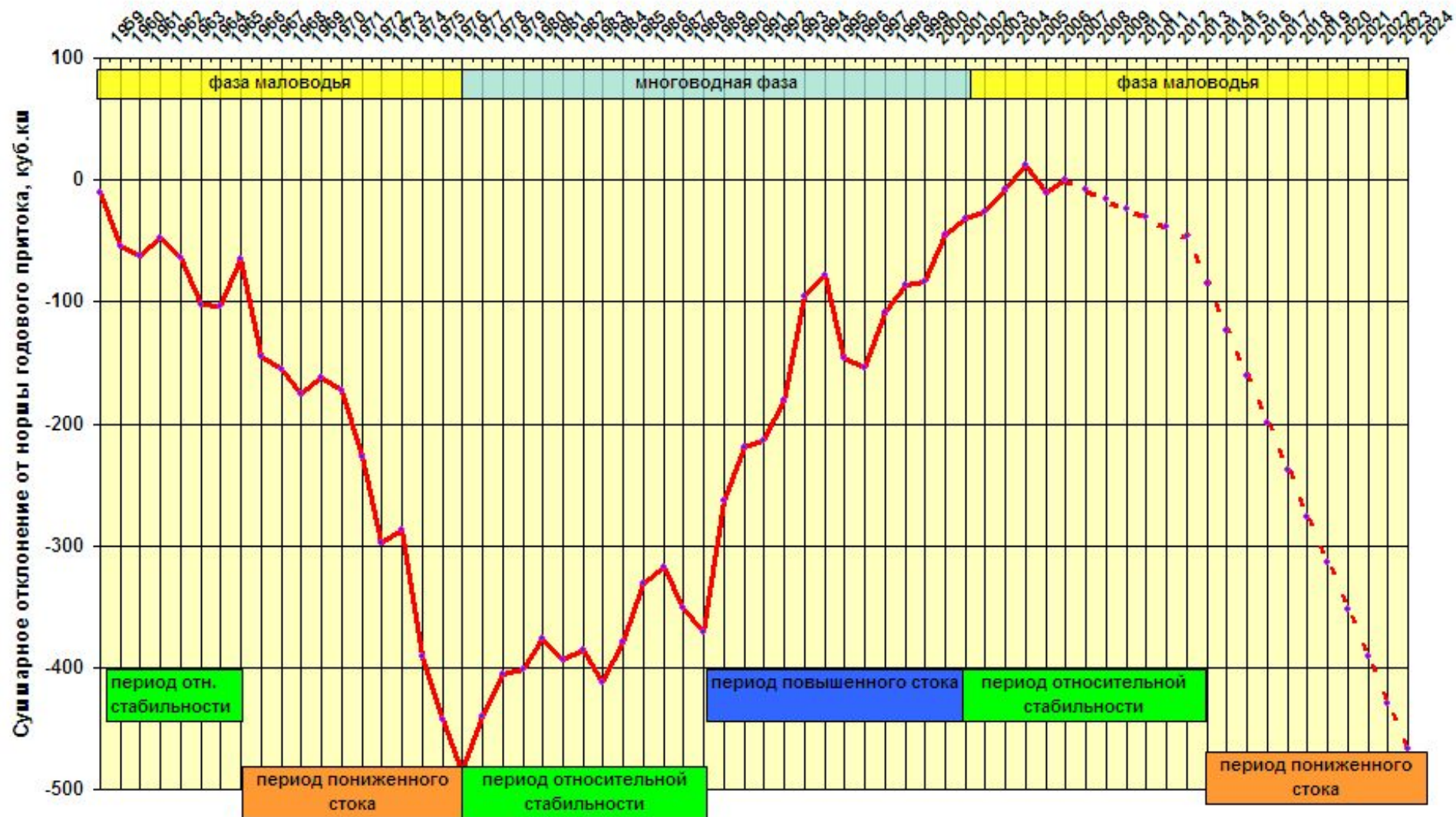




ПРОГНОЗ ВОДНОСТИ В НАЧАЛЬНЫЙ ПЕРИОД НАВИГАЦИИ

Разностная интегральная кривая годового притока воды в водохранилища Волжско-Камского каскада за период 1959-2006 гг. и возможно до 2024 г.

(сумма отклонений объемов годового притока от нормы (265,7 куб.км/год) нарастающим итогом)





Единая система отраслевого информационного мониторинга Росморречфлота (ЕСОИМ)





**Совет Федерального агентства морского и
речного транспорта**

**Об открытии навигации на
внутренних водных путях
Российской Федерации
в 2008 г.**

**Заместитель руководителя
Росморречфлота
А.А. Исаева**