

**“Highest Performance  
Lowest Price”**



**GFI Backup™**

**BUSINESS EDITION**

Простое резервное копирование,  
простое восстановление

**Потеря данных не должна  
стать катастрофой !**

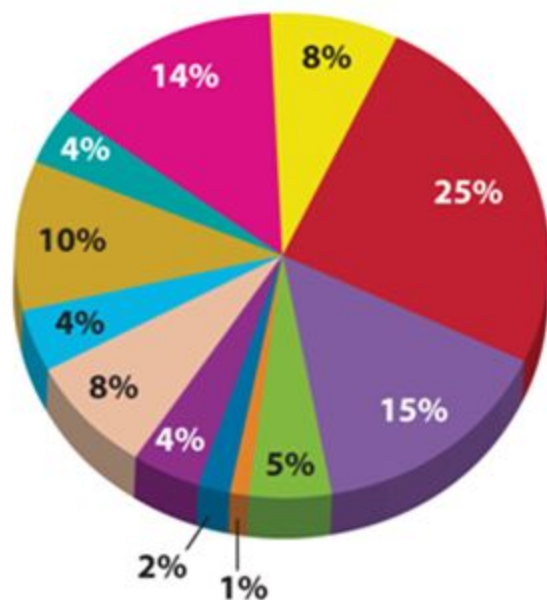
# Уязвимая точка: Потеря данных

- ❑ В 2009 году более 114 млн. людей пострадали от потери данных\*
- ❑ Все сферы деятельности, которые используют ИТ, подвержены потере данных
- ❑ Чем больше компании используют ИТ, тем больше они страдают от потери данных
- ❑ Нет одной причины потери данных, их много
- ❑ Компании среднего и малого бизнеса ежегодно увеличивают объем хранимых данных на 80%

\* Источник: KPMG International

# Уязвимая точка: Потеря данных

Наихудшие сферы деятельности по количеству случаев потери данных (январь-июнь 2009 г.)



- Образование - 14%
- Финансы - 8%
- Правительство - 25%
- Здравоохранение - 15%
- Промышленность - 5%
- Инфраструктура - 1%
- Страхование - 2%
- Неприбыльные - 4%
- Другие - 8%
- Услуги - 4%
- Розница - 10%
- Технологии и телекоммуникации - 4%

Источник: KPMG International, Сентябрь 2009 г.

# Уязвимая точка: Потеря данных

Причины потери данных  
по количеству случаев  
(январь-июнь 2009 г.)



Источник: KPMG International, Сентябрь 2009 г.

# Недостатки традиционных систем резервного копирования

- ❑ Сложность настройки, запуска и обслуживания системы
- ❑ Отнимает много времени (установка ПО на все ПК и серверы, формирование задач на резервное копирование для всех ПК и серверов в сети и т.д.)
- ❑ Высокая цена
- ❑ Уникальные форматы хранения данных в архивных копиях ( \*.tib / \*.bak файлы и др.) различных систем. Невозможность перехода на другой продукт
- ❑ Обслуживается и управляется только администратором (должен быть всегда доступен)
- ❑ Пользователи не допускаются к работе с системой

**Есть решение!**

**GFI Backup™**  
BUSINESS EDITION

Простое резервное копирование,  
простое восстановление.

**GFI Backup™**  
BUSINESS EDITION

# Преимущества продукта

- ❑ Быстрое, эффективное, полнофункциональное решение для резервного копирования, восстановления и синхронизации данных
- ❑ Возможность резервного копирования на все популярные устройства хранения данных
- ❑ Централизованная web-консоль администрирования
- ❑ Простое и быстрое восстановление данных, благодаря использованию для сжатия архивов общеизвестного формата Zip
- ❑ Простой механизм инициирования резервного копирования для всех серверов организации путем создания одной единственной задачи
- ❑ Простота конфигурирования и обслуживания системы



# Преимущества продукта

□ Возможность резервного копирования на все популярные устройства

хранения данных:

Внутренние и внешние HDD

USB-накопители

Карты памяти

Ленточные накопители

Оптические накопители

Устройства NAS

# Web-консоль администрирования

- ❑ Единый инструмент для создания, изменения, планирования, выполнения и контроля задач резервного копирования и восстановления
- ❑ Удаленный полнофункциональный доступ к web-консоли из любой точки подключения к интернет. Не требует VPN-соединения. Не требует постоянного присутствия администратора в офисе
- ❑ Централизованное управление программами-агентами
- ❑ Создав одну задачу можно инициировать процесс резервного копирования для всех объектов резервирования в сети

# Web-консоль администрирования

The screenshot displays the GFI Backup Administration Console web interface. The main navigation bar includes 'Home', 'Backup and Restore', 'Agents', 'Reporting', 'Licensing', and 'Help'. A secondary navigation bar contains 'Quick Start Guide', 'Settings', and 'Send us feedback'. The interface is divided into several sections:

- New Backup:** Configure a new backup task.
- Restore:** Recover files, email, or other data previously completed.
- Backup Tasks Activity (Last 7 Days):** A circular gauge showing task activity.
- Messages:** A list of system messages, including a warning about the central backup destination and a tip about backup and restore operations.
- Admin Tasks List:** A table showing the status and schedule of backup tasks.

**Admin Tasks List**

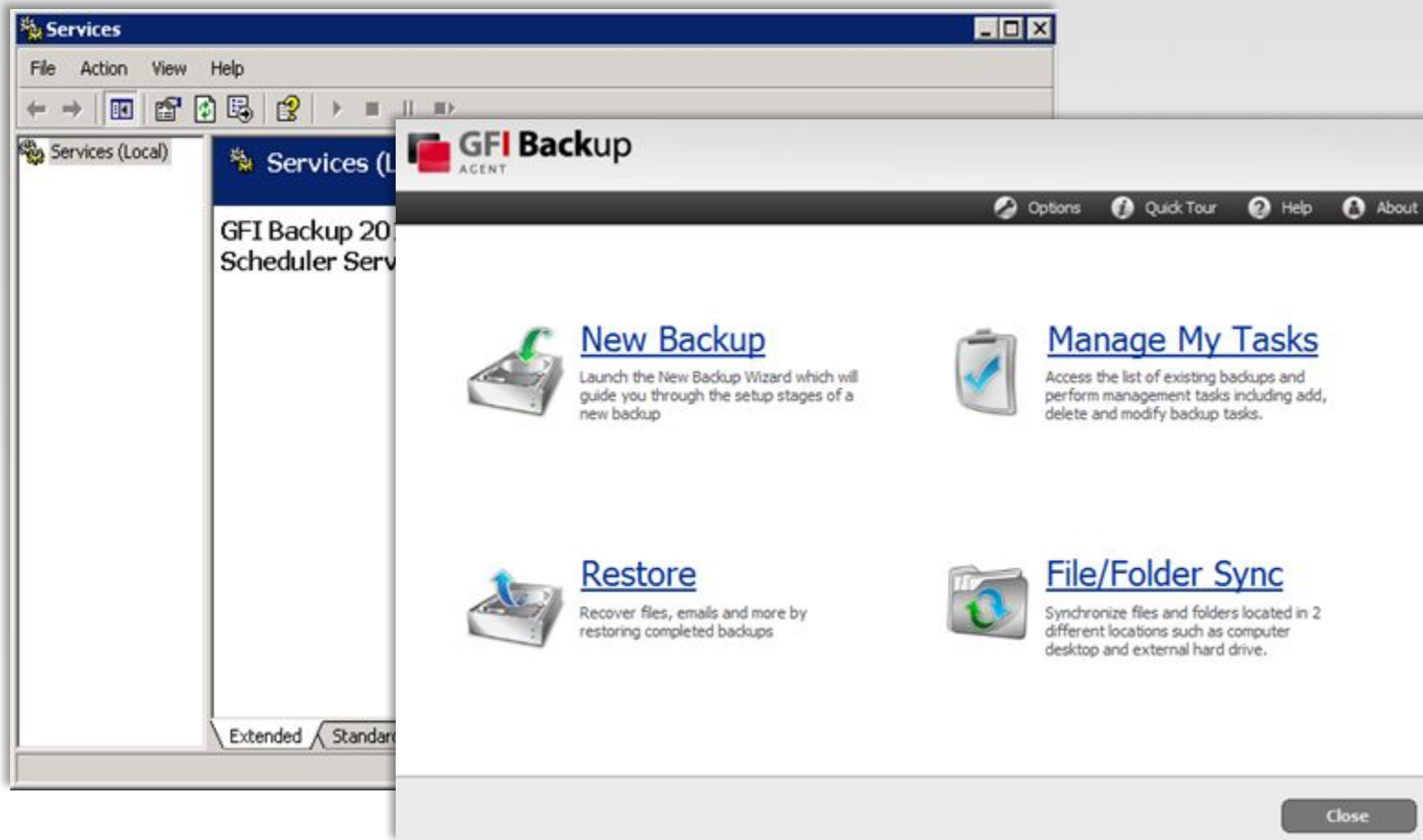
Note: You may need to click the browser's refresh button to see updates for items in the list below.

<input type="checkbox"/>	Task Name	Status	Last Run Time	Next Run Time	Applied To	Commands in Queue
<input type="checkbox"/>	<a href="#">Backup DEMO-WorkFiles</a>	Idle	2/19/10 12:19:07 PM	Never.	VMS2	0
<input type="checkbox"/>	<a href="#">Preset-Backup1</a>	Backing up...	2/19/10 4:39:48 PM	2/19/10 4:50:00 PM	VMS2K8	1
<input type="checkbox"/>	<a href="#">Preset-Backup2</a>	Idle	Never.	2/19/10 5:34:00 PM	VMS2K	0

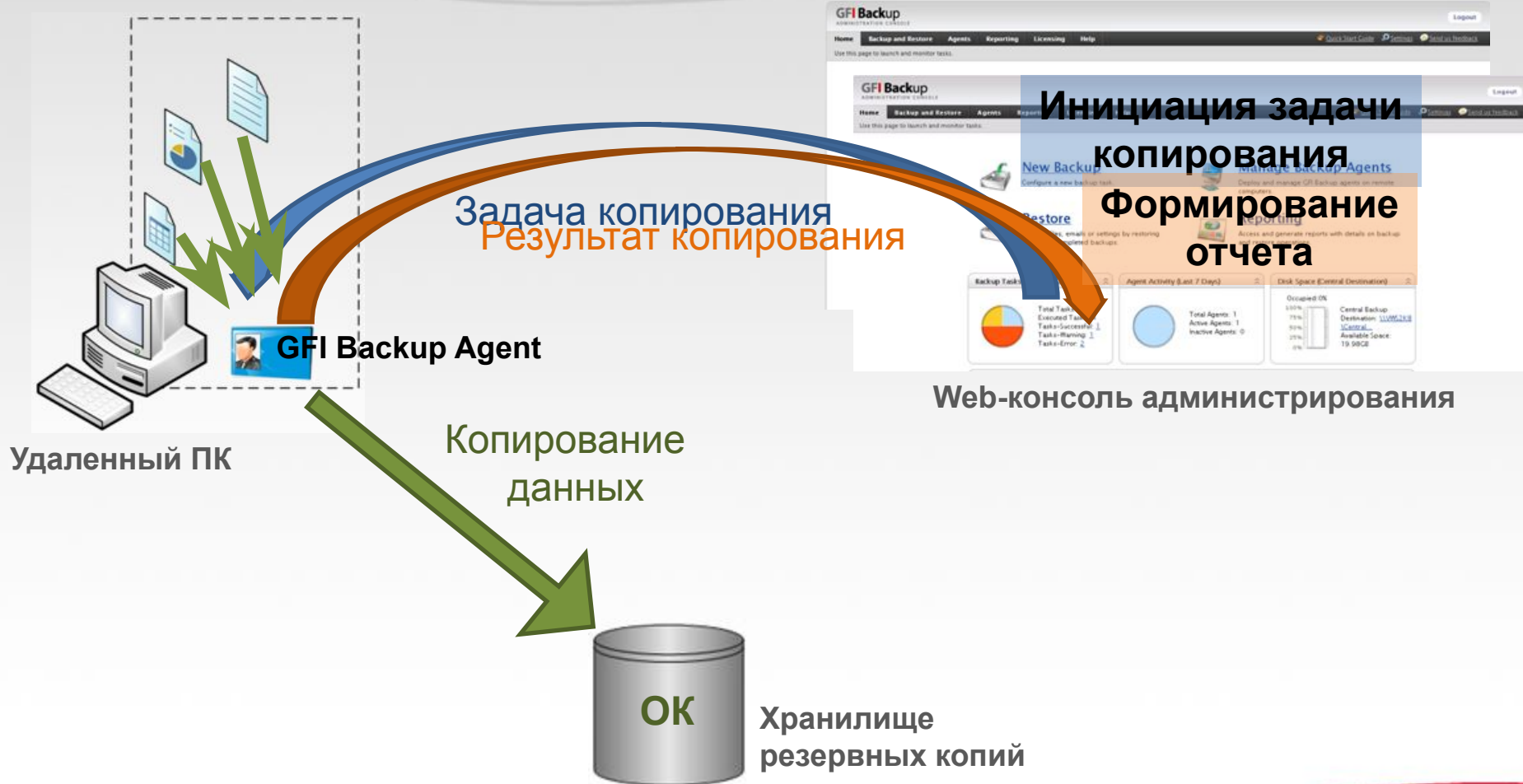
# Программа-агент

- ❑ Необходима для централизованного управления резервным копированием и восстановлением по сети
- ❑ Позволяет пользователю проводить резервное копирование и восстановление необходимых данных независимо от централизованного копирования
- ❑ Позволяет пользователю производить синхронизацию файлов и папок между разными ПК, ноутбуками, серверами

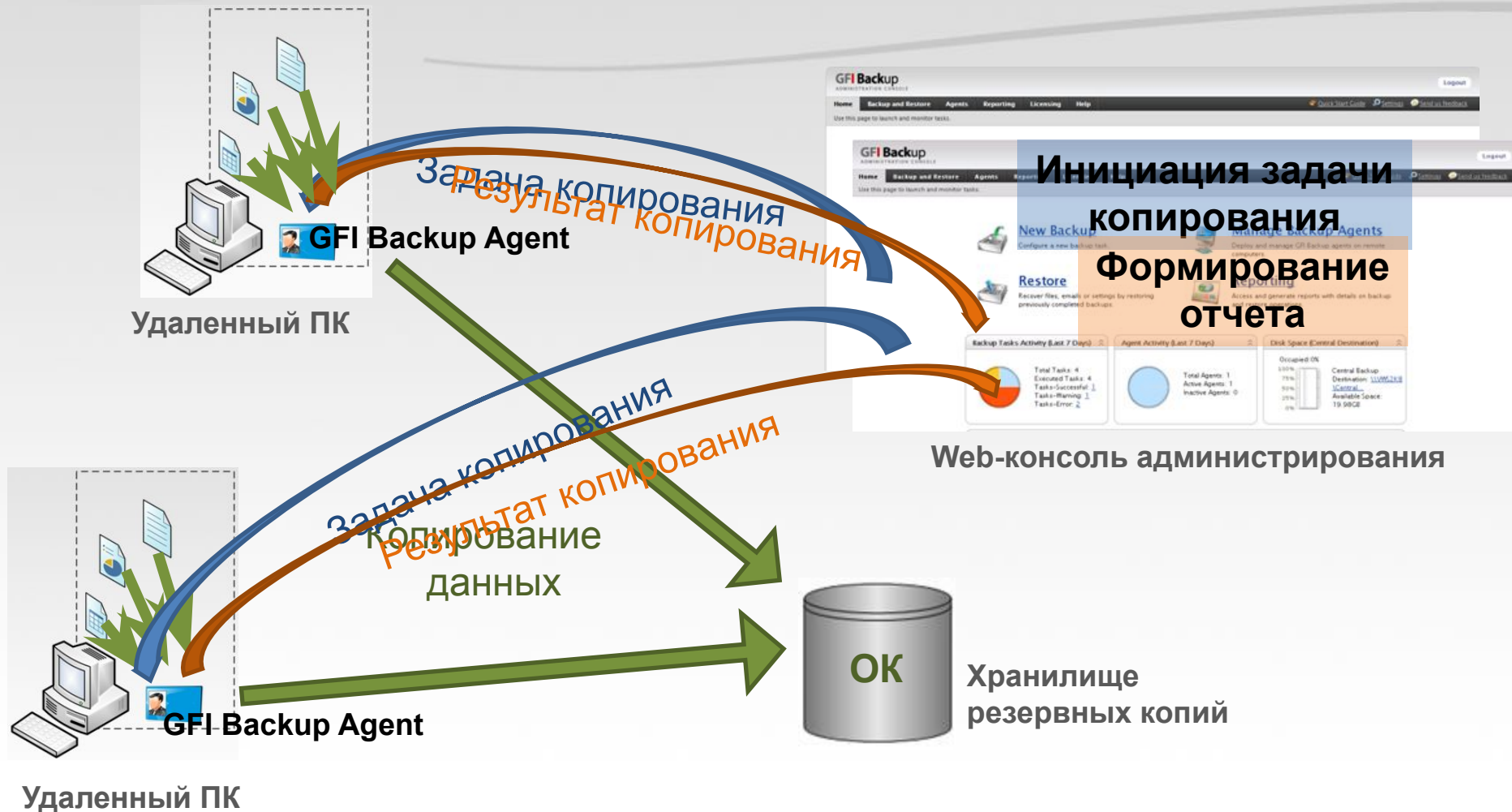
# Программа-агент



# Как это работает (резервирование 1)

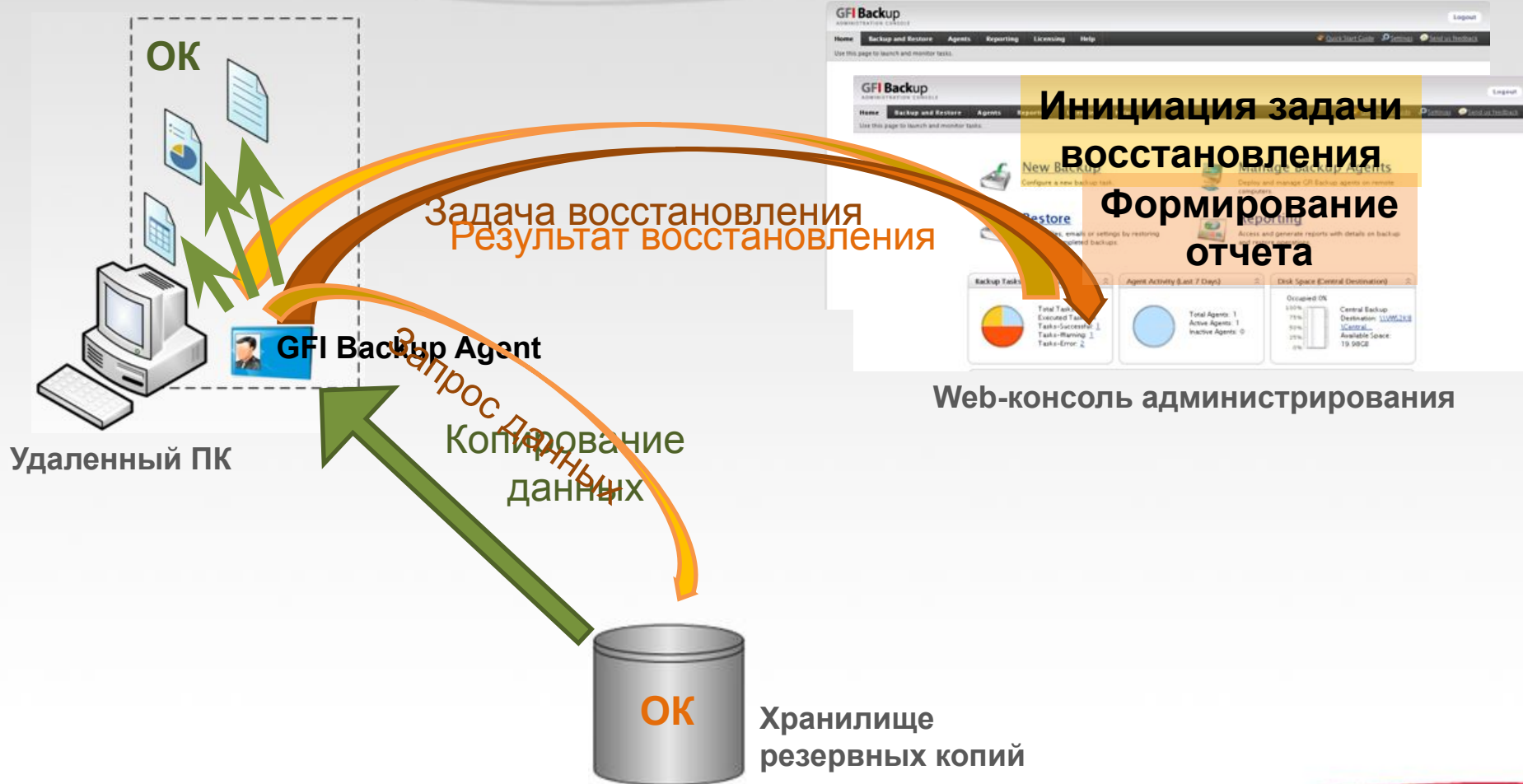


# Как это работает (резервирование 2)





# Как это работает (восстановление 1)





## Другие преимущества продукта

- ❑ Поддержка шифрования по стандарту AES 256-bit
- ❑ Предопределенные фильтры поиска
- ❑ Резервное копирование открытых файлов посредством использования Windows Volume Shadow Copy Service
- ❑ Выборочный поиск файлов и папок по централизованным и индивидуальным архивам
- ❑ Инкрементный и дифференциальный метод резервного копирования
- ❑ Обеспечение целостности данных
- ❑ Встроенный планировщик задач
- ❑ Детальный лог всех операций резервного копирования

## Другие преимущества продукта

- ❑ Фильтрация по типам файлов
- ❑ Возможность ограничения функциональности web-консоли администрирования для не администраторов
- ❑ Адаптивность к топологии сети и требованиям резервного копирования
- ❑ Работа в сетях со структурой рабочих групп и в доменах с Active Directory
- ❑ Возможность автоматического вывода ПК из спящего режима для выполнения резервного копирования
- ❑ Возможность работы на 32 и 64 битных платформах

# Дополнительная информация о продукте

- ❑ [www.gfi.com.ua/backup-be](http://www.gfi.com.ua/backup-be)
- ❑ [www.bakotech.ua/programms/432.html](http://www.bakotech.ua/programms/432.html)
- ❑ [www.gfi.com/business-backup-software](http://www.gfi.com/business-backup-software)