



18.03.2009

Государственное образовательное учреждение

Центр Образования № 1085

***Юридический адрес: 109548,
Москва, улица Гурьянова, д 15***

☐ 353-68-50

E-mail School1085@rambler.ru

1989 год – средняя общеобразовательная школа №1085

2005 год – Школа полного дня

2006 год- Центр образования №1085

Директор Центра Образования № 1085
Малышева Марья Константиновна



Педагогическое кредо коллектива

От ученика потребляющего, к
ученику создающему

A young girl with blonde hair is shown in profile, blowing bubbles. The background is a soft, greenish-yellow color with many bubbles floating around. The text is overlaid on the image.

Миссия школы

Дать ребёнку средства для обретения самого себя, создать условия, которые определила для развития того или иного возраста сама природа человека и природа в целом.

Обеспечить оптимальные условия для

- качественного усвоения учащимися стандартов образования,**
- устойчивого развития ОУ на основе образовательных потребностей социума,**
- обновления качества образования и форм организации образовательного процесса в соответствии с требованиями современного общества**

Социальный заказ

Формируется с учетом интересов и потребностей:

- общества;
- ребенка и семьи.

Общество заинтересовано:

в создании условий для развития свободной, мыслящей, деятельной, социально-адаптированной личности, обладающей гражданской ответственностью.

в получении на выходе из образовательного учреждения грамотной, творческой, трудоспособной личности, ориентированной на получение профессии, связанной с производством материальных ценностей.

Социальный заказ

Затрагивает следующие вопросы:

- высокое качество обученности;
- профориентационную и профессиональную подготовку детей (социализация личности – готовность детей к жизни в условиях рыночной экономики, сформированность предприимчивости);
- привитие любви к труду, формирование потребности учиться изготавливать своими руками изделия, необходимые в быту, развитие творческого воображения;
- решение проблем профилактики правонарушений подростков, т.е. воспитание свободной личности, ответственной за свое поведение в обществе;
- оказание помощи социально-незащищенным семьям;
- занятость детей во второй половине дня и каникулярное время.

ОПЫТНО-ЭКСПЕРИМЕНТАЛЬНАЯ

Работа по разработке и апробация
форматно-модельного действия
кадровых программ
образовательных учреждений реализующих
программы профессионального образования
как основы познавательной
их в образовательных учреждениях
на высшей ступени
компетентности
методов образования
сопровождения



работа

Проблема:

Разработка и внедрение в образовательный процесс практикоориентированного курса «« Основы предпринимательства», с предоставлением возможности школьникам выявить наличие у них предпринимательских способностей, эффективно использовать свой творческий и предпринимательский потенциал, получить опыт работы на школьном предприятии, промышленных предприятий города

Замысел:

Помощь старшеклассникам в их дальнейшем профессиональном самоопределении

Повышение эффективности школьного экономического образования; формирование экономического мышления и предпринимательской культуры учащейся молодежи

Опытно-экспериментальная работа

Актуализация экономического
социализации
образования школьников
помощь в их
с приоритетом практической
ориентации
и прикладной направленности
образовательного процесса



Повышение
школьников и
профессиональной

Привлечение бизнеса
к участию в образовательном
процессе в школе

Опытно-экспериментальная работа

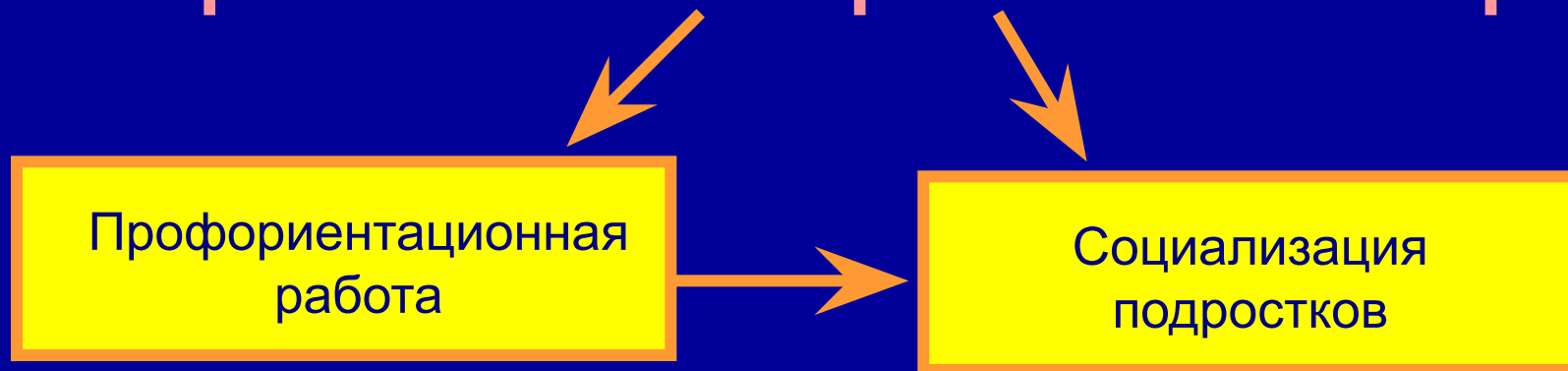
Адаптация образовательного
учреждения к новым экономическим
условиям

Изучение и развитие
практических навыков
предпринимательской
деятельности школьников



Организация молодежного
предпринимательства

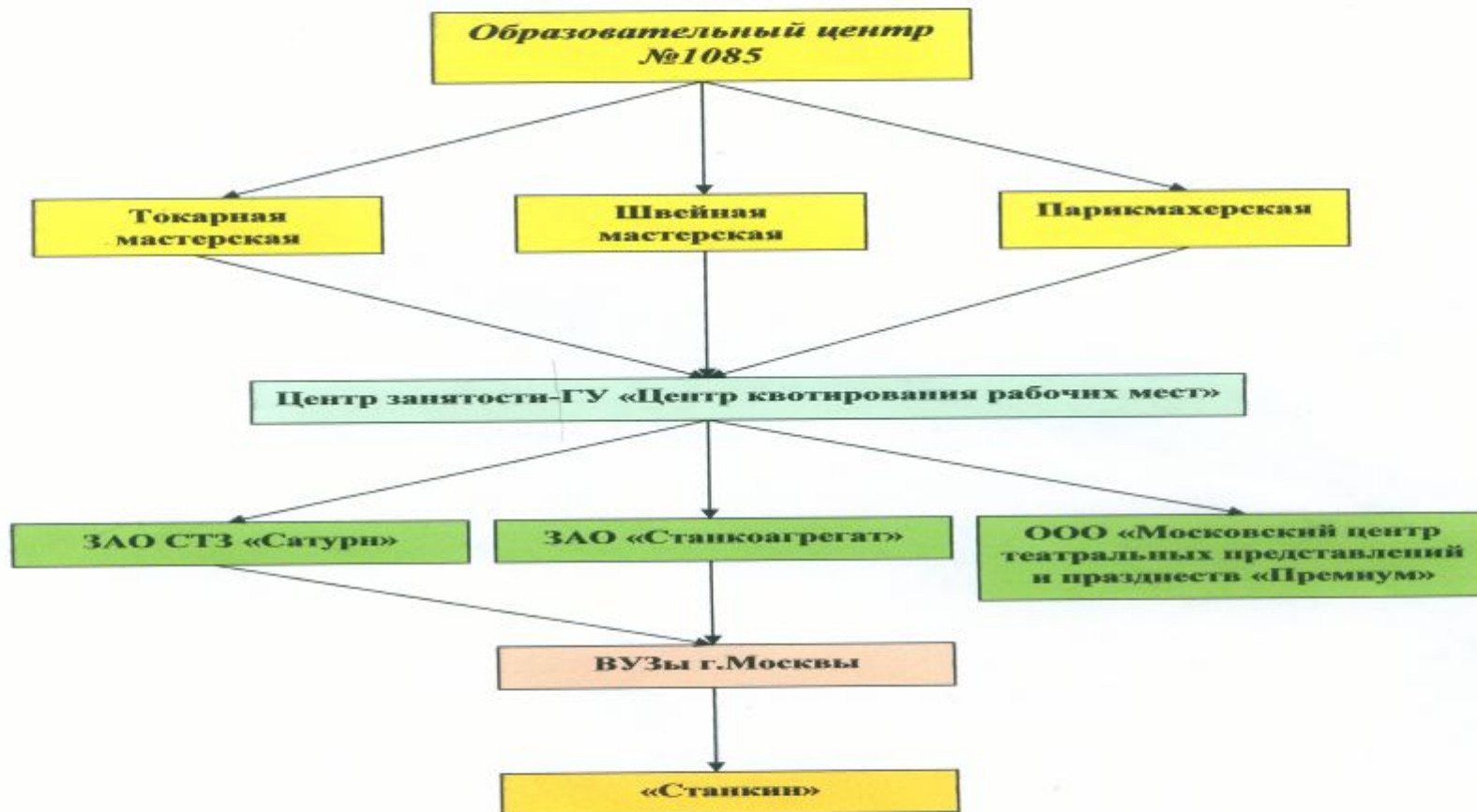
Направление экспериментальной работы



Первичная профориентация и формирование образа будущего работника у учащихся средней и старшей школы помогает ребятам не только определиться в выборе будущей профессии, но и (часто впервые) осознать серьезность будущей взрослой жизни.

I шаг в экспериментальную деятельность

Модель обеспечения занятости обучающихся Образовательного центра №1085 по предпрофессиональной и профессиональной направленности



II шаг в экспериментальную деятельность

Основные компоненты программы деятельности

На основе базисного образования.



На основе дополнительного образования



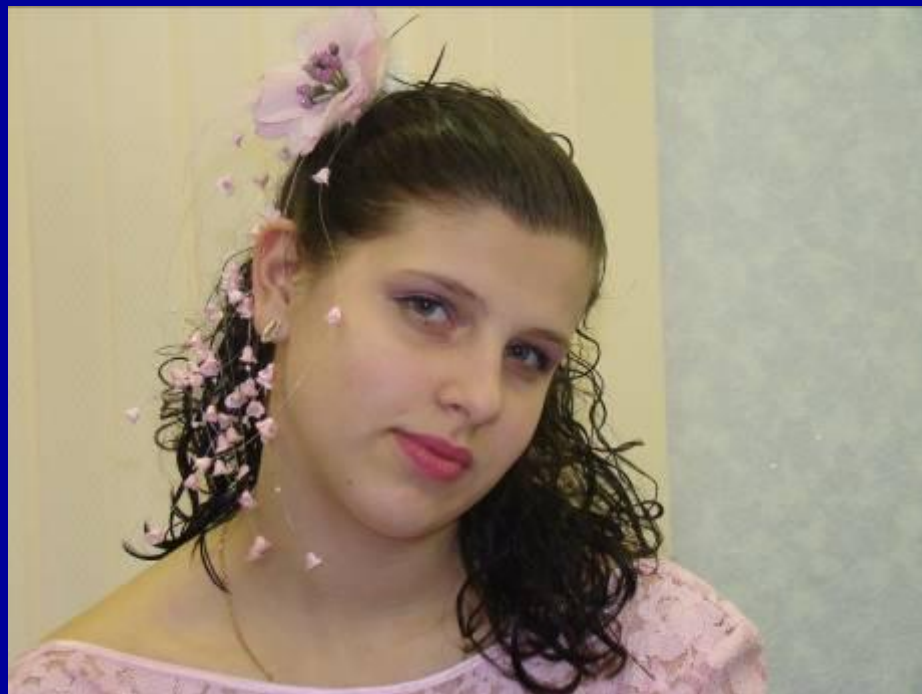
Швейная мастерская







Мастерская «Стиль»



Токарная мастерская







III шаг в экспериментальную деятельность

