

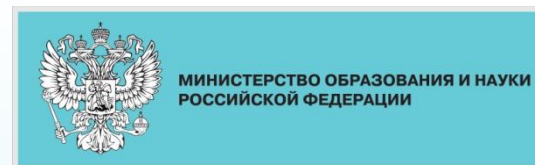
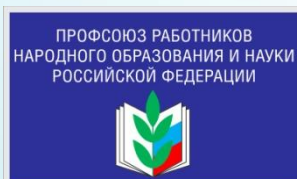


**УЛУЧШЕНИЕ  
ПЕНСИОННОГО  
ОБЕСПЕЧЕНИЯ ЧЛЕНОВ  
ПРОФСОЮЗА ЧЕРЕЗ  
НЕГОСУДАРСТВЕННЫЙ  
ПЕНСИОННЫЙ ФОНД  
«ОБРАЗОВАНИЕ И НАУКА»**



**ОБРАЗОВАНИЕ и НАУКА**  
ПЕНСИОННЫЙ ФОНД

# ОТРАСЛЕВОЙ НЕГОСУДАРСТВЕННЫЙ ПЕНСИОННЫЙ ФОНД «ОБРАЗОВАНИЕ И НАУКА»



**ОБРАЗОВАНИЕ и НАУКА**  
ПЕНСИОННЫЙ ФОНД

# Как распорядиться накопительной частью пенсии?



# Кто имеет накопительную часть пенсии?

**Мужчины 1953 г.р. – 1966 г.р.  
Женщины 1957 г.р. – 1966 г.р.**

2002 – 2004гг.  
2% от ФОТ

с 2005г.  
0% от ФОТ

**Мужчины и женщины 1967 г.р. и моложе**

2002 – 2004гг.  
3% от ФОТ

2005 – 2007гг.  
4% от ФОТ

с 2008г.  
6% от ФОТ

**Личные «накопительные» счета в ПФР**

С 2005 года новых поступлений на «накопительные» счета этих граждан не предусмотрено!  
Этой группе населения очень важно своевременно распорядиться деньгами **УЖЕ** имеющимися на «накопительном» счете.

**Личные «накопительные» счета в ПФР**



# Как формируется трудовая будущих пенсионеров?



Учреждение  
образования

до 2011 СВ 26% из них 20% в ПФР/ с 2011г. СВ 34% из них 26% в ПФР

Страховая  
часть  
14% от ФОТ  
с 2011г.- 20% от ФОТ

Выплачивается  
нынешним  
пенсионерам

Работник

Накопительная  
часть  
6% от ФОТ

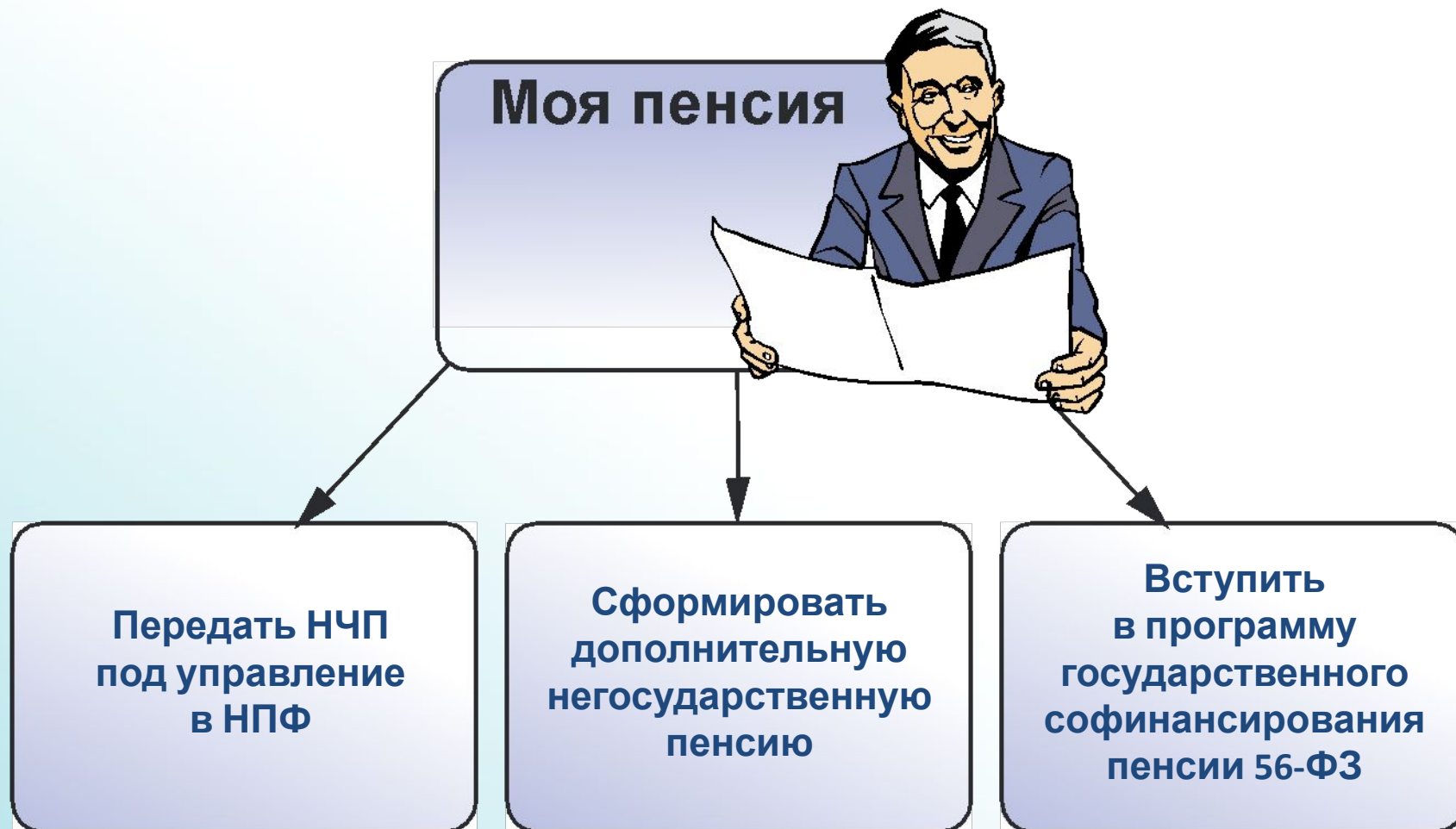
Поступает на  
индивидуальный  
лицевой счет  
Управляется ГУК  
~ 4-6% годовых



ОБРАЗОВАНИЕ и НАУКА

ПЕНСИОННЫЙ ФОНД

# Пути увеличения будущей пенсии





## НПФ «Образование и наука»

-  НПФ «Образование и наука» действует на рынке пенсионных услуг не первый год.
-  Основными учредителями являются: Профсоюз работников народного образования и науки РФ и Министерство образования РФ.
-  Средний доход по: НПО за три года : **15%** годовых
-  Доход по ОПС за 2010 год: **15%** годовых
-  Фонд является членом Национальной ассоциации пенсионных фондов
-  Фонд предлагает услуги в области ОПС, НПО и ДПН организациям сферы образования и физическим лицам.
-  Участники Фонда проживают по всей территории России





# НОРМАТИВНО-МЕТОДИЧЕСКАЯ БАЗА ДЛЯ ВНЕДРЕНИЯ ПЕНСИОННОГО ОБЕСПЕЧЕНИЯ В ОБРАЗОВАТЕЛЬНОМ УЧРЕЖДЕНИИ

Решение совместной коллегии Рособразования и Президиума ЦК об актуальности улучшения пенсионного обеспечения работников образования (от 02.03.2010)

Приказ Рособразования за подписью Булаева Н.И. о целесообразности реализации государственной программы софинансирования пенсии с участием отраслевого пенсионного фонда (от 07.04.2010)

Письмо Рособразования за подписью Рождественского А.В. о целесообразности реализации государственной программы софинансирования пенсии с участием отраслевого пенсионного фонда (07.05.2010)

Решение V Съезда Общероссийского Профсоюза образования по развитию пенсионного обеспечения на базе отраслевого пенсионного фонда (31.03.2010)

Постановление Исполкома Профсоюза о реализации инновационных форм социальной поддержке работников образования и дальнейших мерах по ее совершенствованию, в частности о пенсионном обеспечении, создании новых и развитию действующих КПК (08.06.2010)

Постановление Президиума ЦК Профсоюза о конкурсе на лучшую организацию работы по внедрению инновационных форм социальной поддержке членов Профсоюза (22.09.2008)





# Контроль за деятельностью фондов Российское законодательство

- При формировании накопительной части трудовой пенсии застрахованные лица имеют право отказаться от формирования накопительной части трудовой пенсии через Пенсионный фонд РФ и выбрать негосударственный пенсионный фонд в соответствии с законодательством РФ об обязательном пенсионном страховании. *(Статья 31, п.2, Федеральный Закон №111 «Об инвестировании средств для финансирования накопительной части трудовой пенсии в РФ» от 24.07.2002г.)*
- При ликвидации фонда средства пенсионных накоплений в трехмесячный срок передаются в Пенсионный фонд РФ в порядке, определяемом Правительством РФ. *(Статья 33, п.3, Федеральный Закон №75 «О негосударственных пенсионных фондах» от 07.05.1998г.)*
- Типовая форма договора об обязательном пенсионном страховании утверждается Правительством РФ. *(Статья 36.3, п.2, Федеральный Закон №75 «О негосударственных пенсионных фондах» от 07.05.1998г.)*
- Право на трудовую пенсию по старости имеют мужчины, достигшие возраста 60 лет, и женщины, достигшие возраста 55 лет. Трудовая пенсия по старости назначается при наличии не менее пяти лет страхового стажа. *(Статья 7, Федеральный Закон №173 «О трудовых пенсиях в РФ» от 17.12.2001г.)*



# Руководство

## Фонд



**Меркулова**  
**Галина Ивановна**

Председатель Общероссийского  
Профсоюза образования

Председатель Совета НПФ  
«Образование и наука»



**Балыхин**  
**Григорий Артемович**

Председатель Комитета Госдумы РФ  
по образованию

Председатель Попечительского  
Совета НПФ «Образование и наука»



**ОБРАЗОВАНИЕ и НАУКА**

ПЕНСИОННЫЙ ФОНД

# Фонд осуществляет работу по трем основным направлениям:

1. **негосударственное пенсионное обеспечение** (формирование дополнительной негосударственной пенсии);
2. **обязательное пенсионное страхование** (управление накопительной частью пенсии);
3. **государственная программа софинансирования пенсии.**

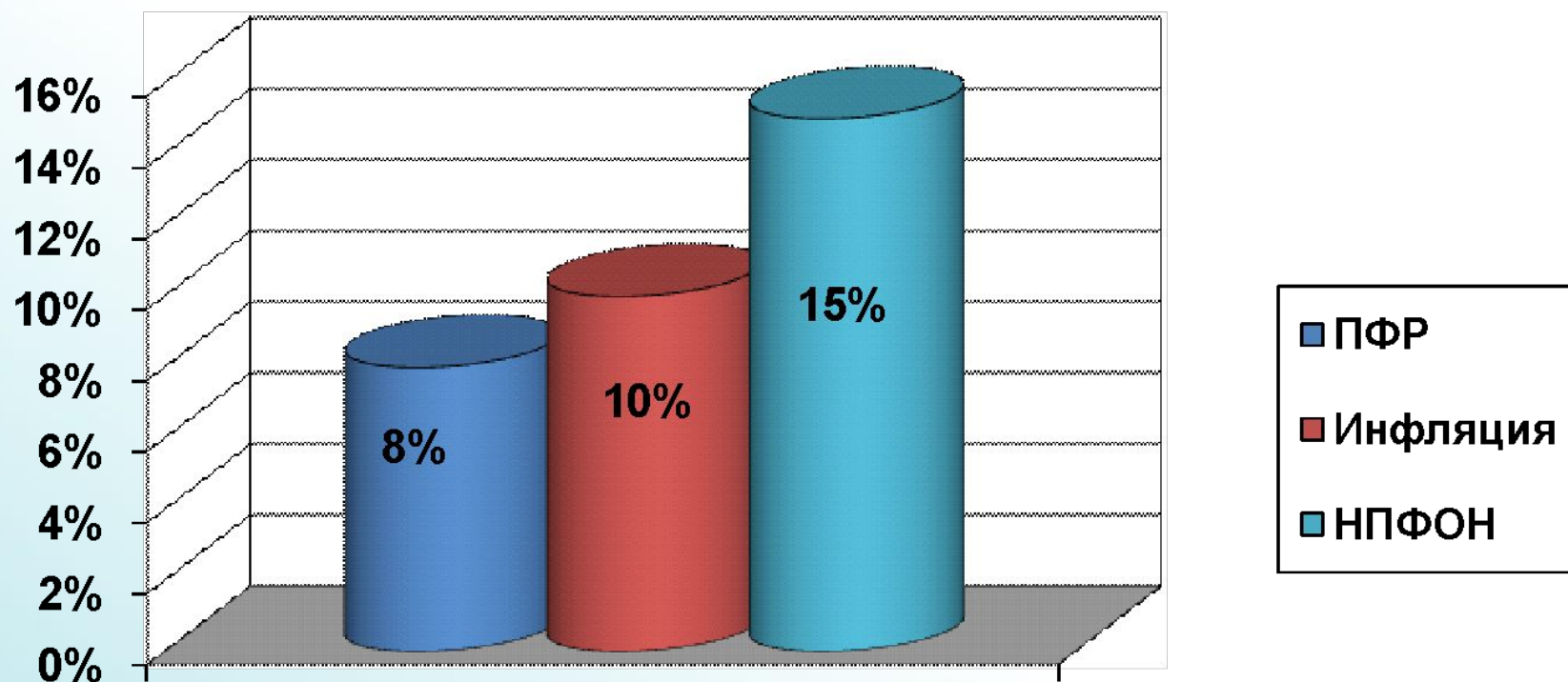


# Преимущества и гарантии НПФ

- Более высокая доходность по сравнению с ГУК
- Наличие индивидуального договора
- Государственные гарантии:
  - деятельность НПФ контролируется со стороны государства Федеральной службой по финансовым рынкам
  - по закону средства пенсионных накоплений ВСЕГДА являются собственностью РФ
- Лицензирование деятельности
- Специализированный депозитарий
- Независимый аудитор
- Система внутреннего контроля
- 



# Доходность пенсионных накоплений по сравнению с инфляцией за три года



# Почему доходность НПФ выше чем в ПФР

● **НПФ** имеет более широкий набор финансовых инструментов для инвестирования накопительной части пенсии (включая облигации и акции крупнейших российских предприятий)

● **НПФ** существует только за счет 15% от полученного дохода, и, следовательно он **заинтересован** в получении максимального дохода, в отличие от ПФР, который финансируется из бюджета.

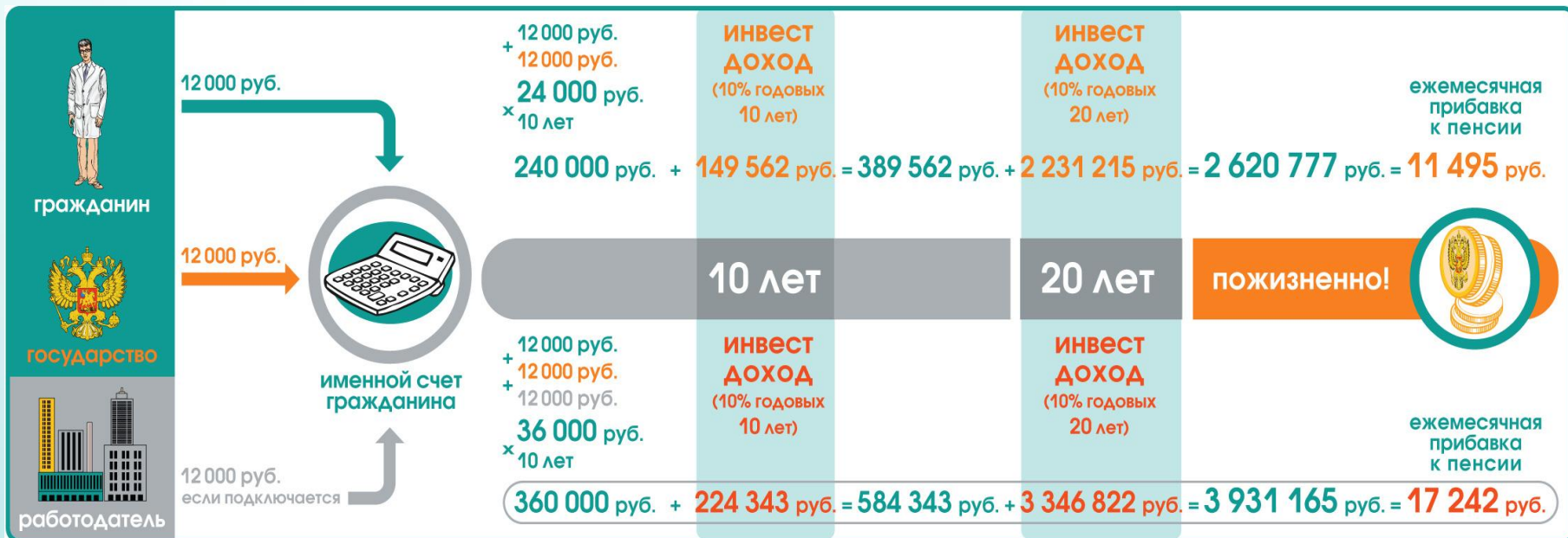
● **ПФР** через государственную управляющую компанию размещает накопления в банковские депозиты, государственные и ипотечные ценные бумаги, доходность по которым невысока и, как правило, не превышает уровня инфляции.

● **ПФР не заинтересован** в обеспечении высокого прироста пенсионных накоплений, т.к. это только увеличивает нагрузку на государство по выплате пенсий в будущем.





# Государственная программа софинансирования пенсии 56-ФЗ





# СПАСИБО ЗА ВНИМАНИЕ!

**Представитель по Московской области**

г. Москва, Лубянский проезд, д. 5 стр. 1

Телефон: 8 (495) 620-27-68

[mspm@mail.ru](mailto:mspm@mail.ru)

НПФ «Образование и наука»

Адрес: Москва, Орликов пер., дом 6

Телефон: (499) 975-34-35

[info@npfon.ru](mailto:info@npfon.ru)

[www.npfon.ru](http://www.npfon.ru)



**ОБРАЗОВАНИЕ и НАУКА**

ПЕНСИОННЫЙ ФОНД