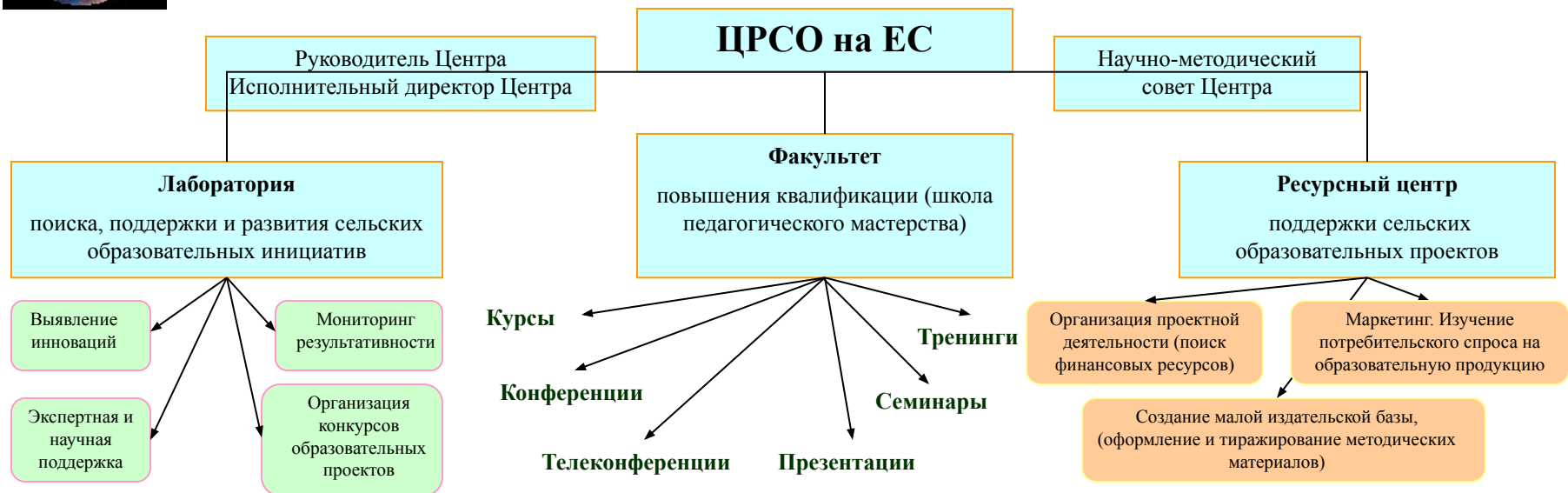


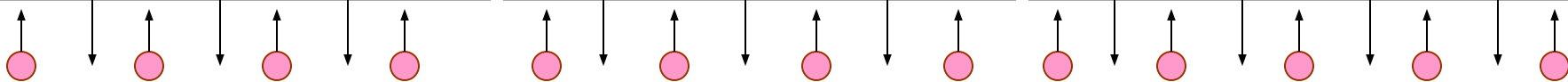


Структура Центра развития сельского образования на Европейском Севере Петрозаводского государственного университета

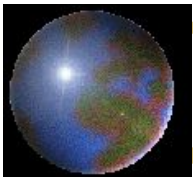


Учреждения – инициаторы создания ЦРСО

Петрозаводский педагогический колледж №1	Петрозаводский государственный университет	Центр образования села Коткозеро Олонецкого района
<ul style="list-style-type: none"> - ресурсное обеспечение повышения квалификации руководителей, учителей сельских школ; - подбор научно-педагогических кадров для исследовательской и педагогической работы; - база для мероприятий Центра, офиса Центра; - отбор и обновление информации банка данных. 	<ul style="list-style-type: none"> - ресурсное обеспечение повышения квалификации руководителей, учителей сельских школ (через ФПК); - поддержка сайта Интернет; - подбор научно-педагогических кадров для исследовательской и педагогической работы; - поиск и поддержка международных связей; - издательская деятельность. 	<ul style="list-style-type: none"> - основная сельская опорная площадка ЦРСО; - разработка, апробация и оценка (анализ) инновационных научно-методических материалов; - база для мероприятий Центра; - организация проектной деятельности с участием опорных сельских образовательных учреждений; - база деятельности инновационного центра повышения квалификации «Сельская школа для всех».

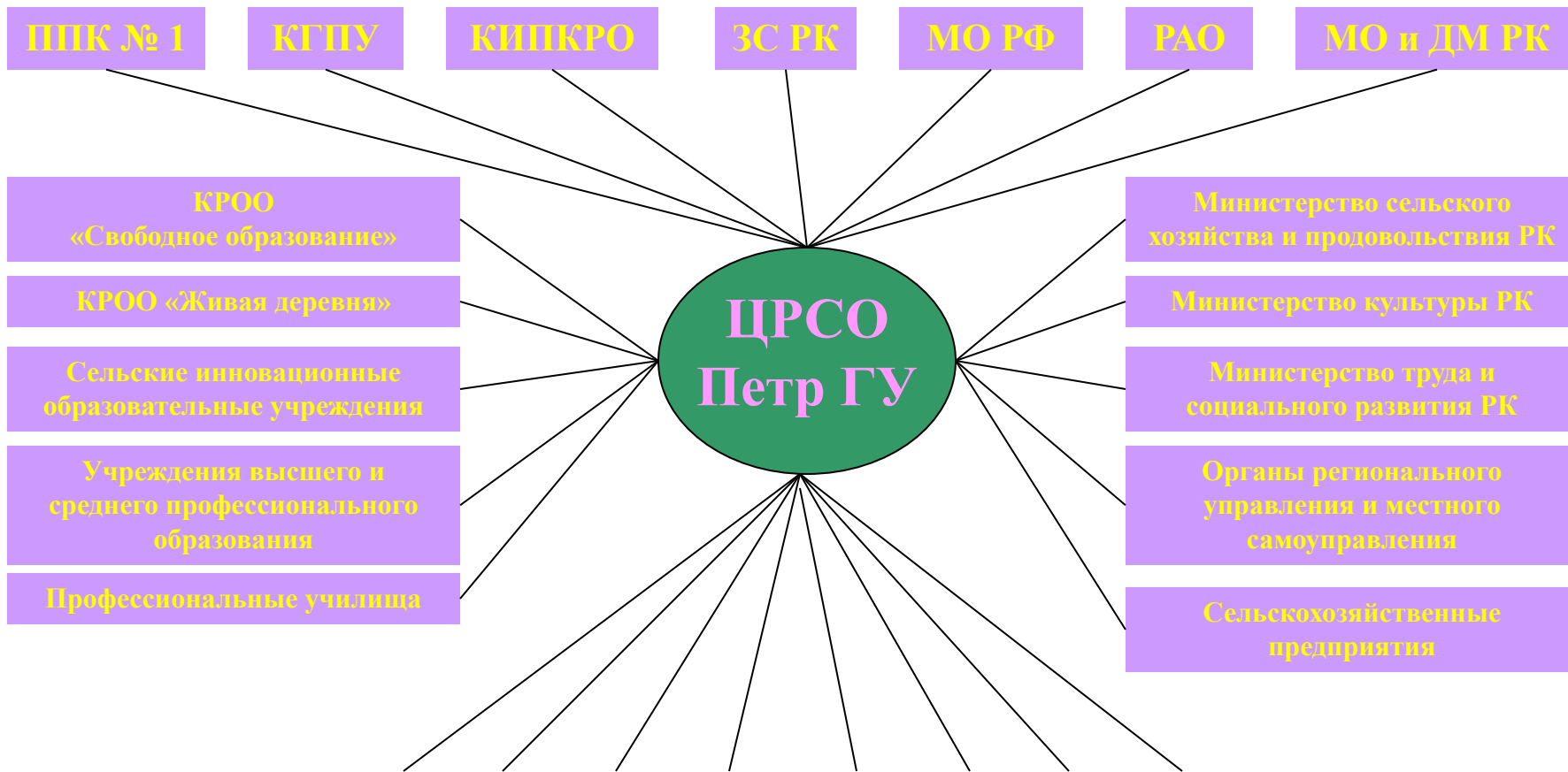


Опорные сельские образовательные учреждения, авторы инновационных проектов

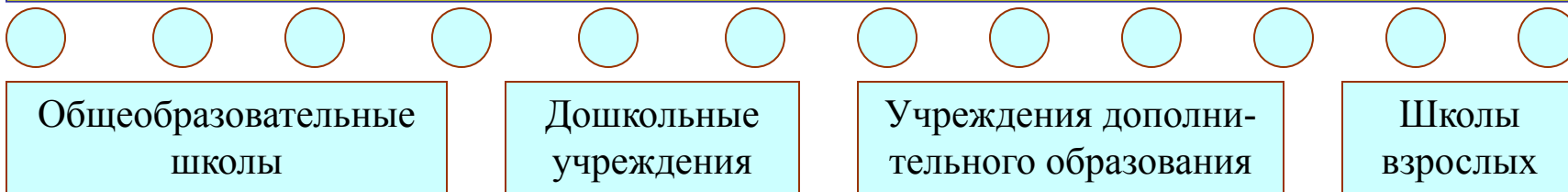


Партнерские связи Центра развития сельского образования ПетрГУ

ПРОЕКТ



Опорные сельские образовательные учреждения





Распределение функций по управлению Центром развития сельского образования на Европейском севере ПетрГУ

Руководитель Центра

назначается приказом ректора ПетрГУ.

Обеспечивает стратегию деятельности, развитие сети опорных площадок ЦРСО, осуществляет связи с органами государственной власти и управления, решает вопросы концептуального и ресурсного характера, организует исследовательскую деятельность в соответствии с Программой ЦРСО. Отвечает за разработку научно-методических материалов, организует их тиражирование и распространение.

Научно-методический совет

создается из представителей учреждений, организаций, опорных площадок, сотрудничающих с ЦРСО.

Рассматривает и утверждает Программу деятельности и развития ЦРСО, планы текущей исследовательской и методической работы. Заслушивает отчеты руководителя и исполнительного директора.

Исполнительный директор

назначается приказом руководителя ЦРСО

Осуществляет решение вопросов текущей деятельности ЦРСО, взаимодействует с опорными площадками и другими субъектами сотрудничества, обеспечивает решение научно-методических, просветительских вопросов, организует подготовку конференций, семинаров, круглых столов.