



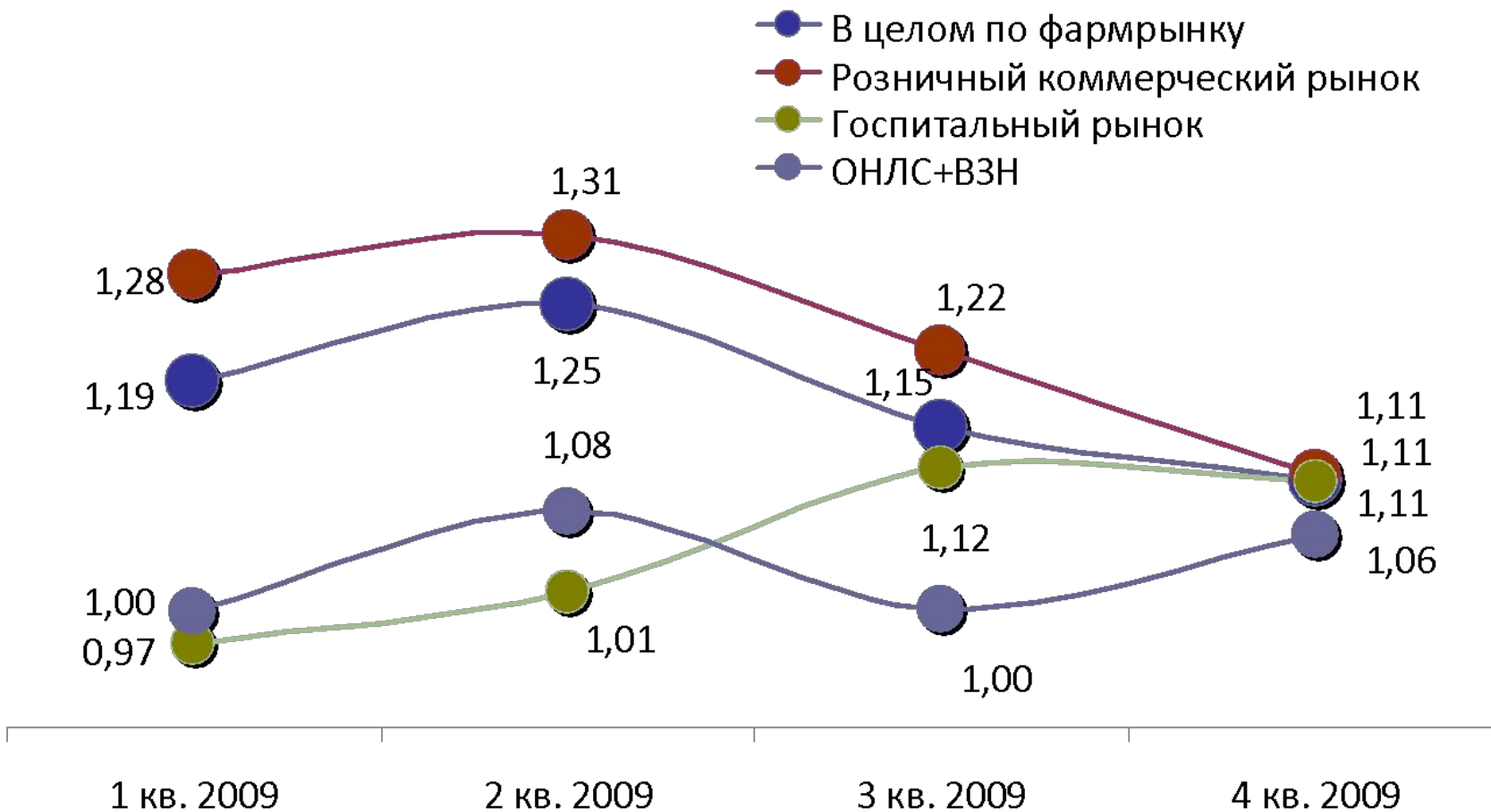
ИНСТИТУТ РАЗВИТИЯ  
ОБЩЕСТВЕННОГО  
ЗДРАВООХРАНЕНИЯ

Лекарства. Цены или наценки?  
Возможности и риски регуляторной политики.

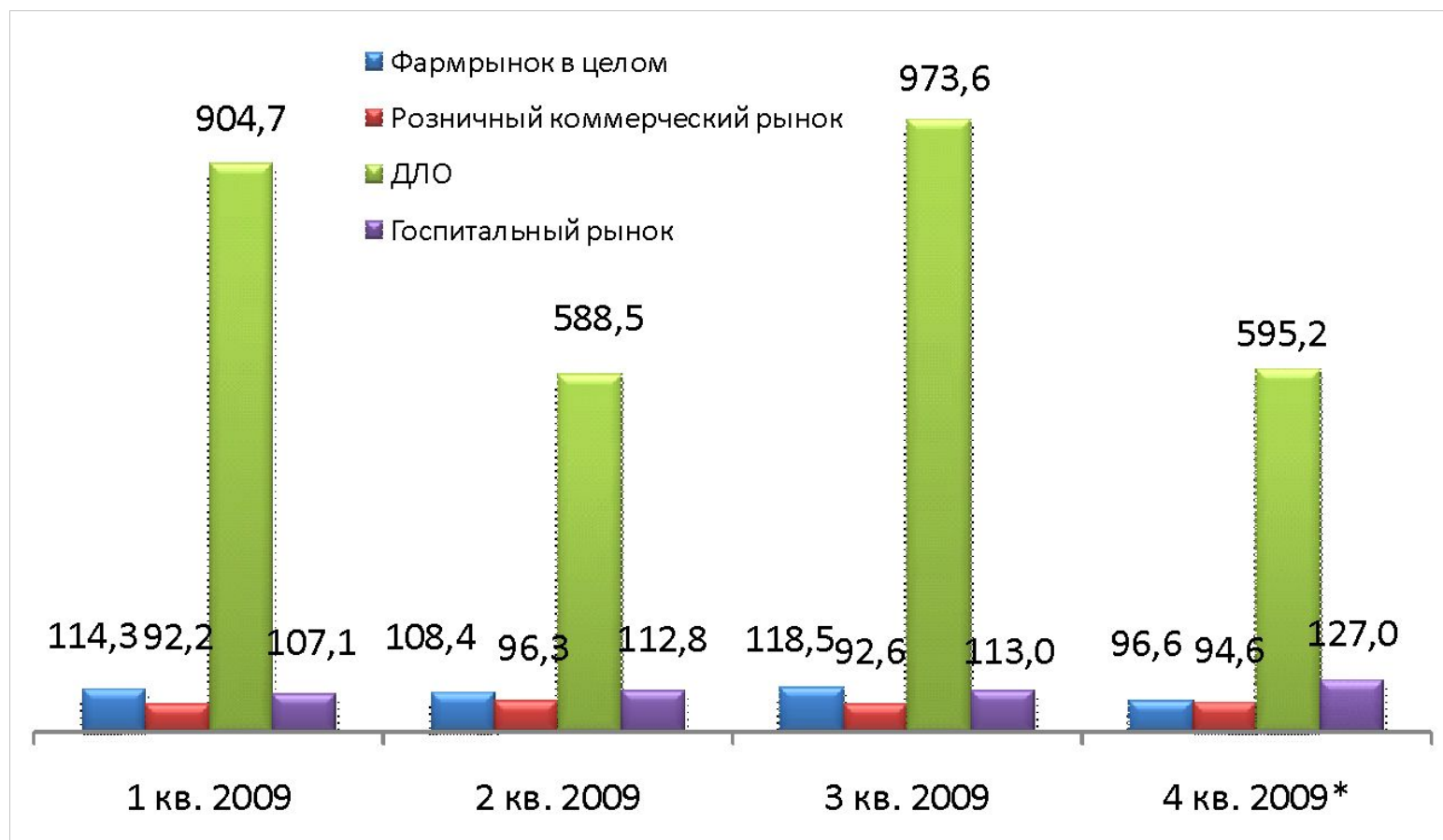
Юрий Крестинский  
Директор

# Индекс цен на ЛС в России, 2009 г.

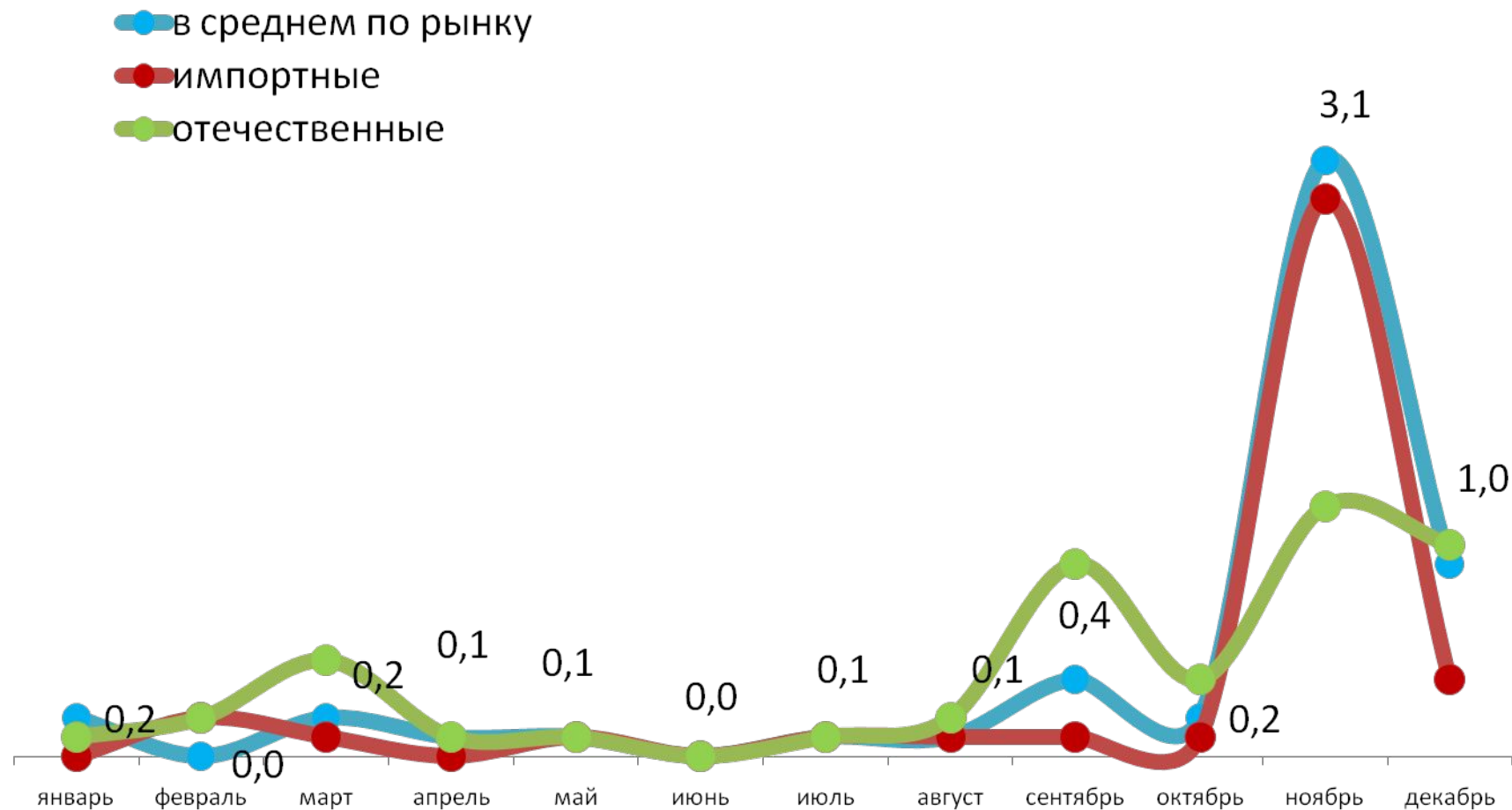
(к аналогичному периоду прошлого года)



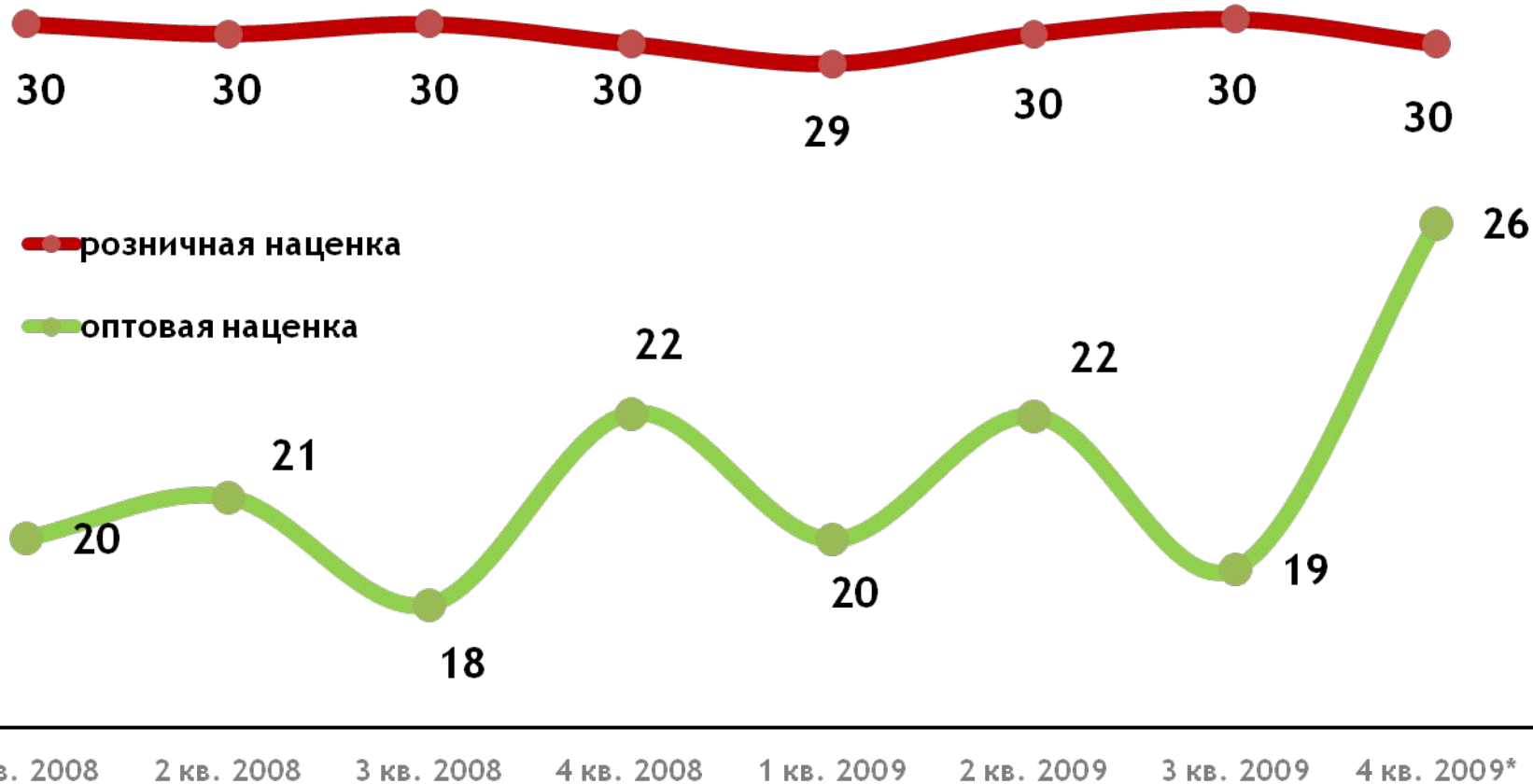
# Средние цены на ЛС в России, 2009 г.



# Ценовая эластичность спроса на ЛС в коммерческом розничном секторе российского фармрынка, 2009 г.



# Уровень наценки на ЛС на российском фармрынке



# Розничная наценка в России выше, но в абсолютном выражении ниже...

Наценка  
розничного  
звена на ЛС  
в разных  
странах мира

30%



10%



8%



Средняя  
розничная цена  
упаковки  
рецептурного ЛС

\$4\*

\$15

\$38

Абсолютная  
величина  
розничной  
наценки

\$1,2

\$1,5

\$3,1



Сколько зарабатывает российская  
среднестатистическая аптека в месяц?

**560 000 руб. / \$ 18 500**

Средний оборот одной  
торговой аптечной точки

---

**810 000 руб. / \$ 27 000**

Средний оборот  
одной аптеки

---

**Какая должна быть наценка аптеки,  
чтобы покрывать затраты???**

По данным Росстата, лекарства подорожали сильнее, чем многие массовые потребительские товары; индекс цен на различные виды товаров

**Медикаменты**

28,9

Табачные изделия

23,2

Алкогольные напитки

13,9

Одежда и белье

12,5

Обувь

11,4

Электротовары, бытовые приборы

10,7

Хлеб и хлебобулочные изделия

8,8

-16,2

Бензин автомобильный





# Проблемы регулирования наценок в 2010г

2 методики определения наценок для  
оптового и розничного звена

---

Определены три подхода к  
определению наценок для различных  
ценовых сегментов

---

ИТОГО			2 методики x 83 региона x 3 ценовые ниши
4	9	8	правил ценообразования



# Что будет определять рост стоимости ЛС в будущем?

- Страховые механизмы
- GMP
- Расширение госпрограмм
- Инфляция





ИНСТИТУТ РАЗВИТИЯ  
ОБЩЕСТВЕННОГО  
ЗДРАВООХРАНЕНИЯ

**Благодарю за внимание!**