



Проект
„Инвестиционное развитие
легкой промышленности
Тюменской области,,
2007



Содержание

- Обзор
- Легкая промышленность
- Предприятия легкой промышленности Тюменской области и инвестиционные планы
- Дополнительные инвестиционные проекты в сотрудничестве с иностранными инвесторами
- Заключение



Содержание

- Обзор
- Легкая промышленность
- Предприятия легкой промышленности
Тюменской области инвестиционные планы
- Дополнительные инвестиционные проекты в
сотрудничестве с иностранными инвесторами
- Заключение



Обзор

Тюменская область

- Тюменская область один из наиболее динамично развивающихся регионов России
- Основа экономики региона - топливная промышленность
- В области сосредоточена основная часть российских запасов природного газа (91%) и нефти (67%)
- По величине среднедушевых расходов населения область занимает лидирующую позицию среди регионов России



Обзор

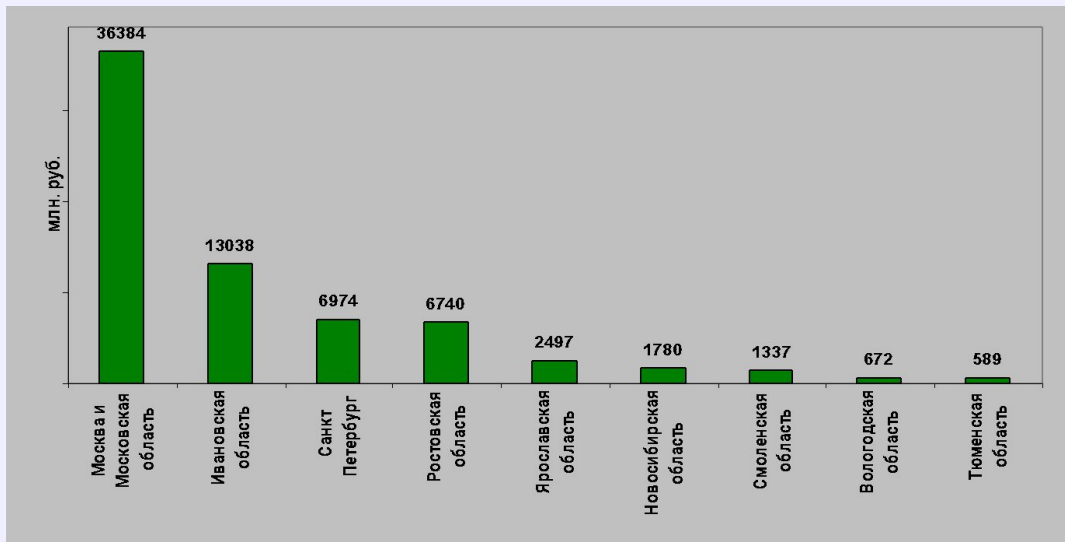
Легкая промышленность

- **Разработка стратегии развития легкой промышленности Тюменской области (2006-2007)**
 - **Анализ отрасли**
 - **Идентификация конкурентноспособных предприятий области обладающих потенциалом роста**
 - **Предоставление ознакомительной информации об отрасли и предприятиях для заинтересованных лиц и потенциальных инвесторов**



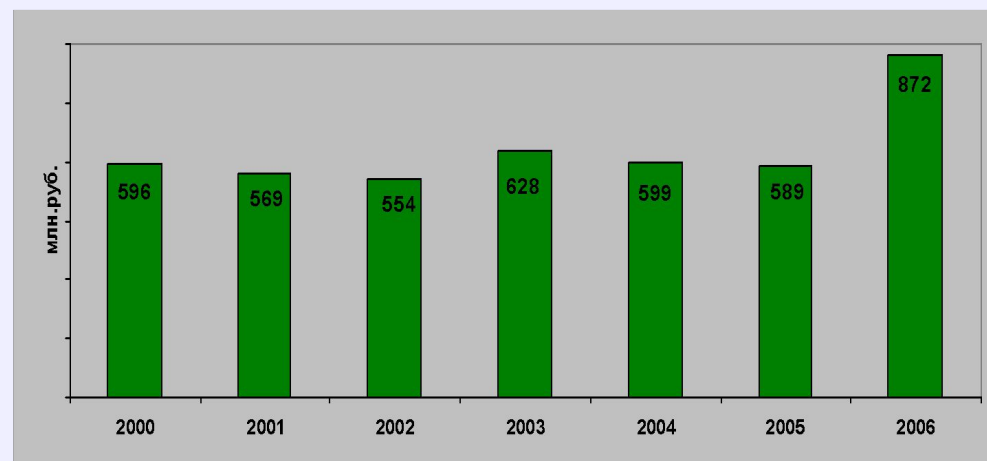
Обзор

Легкая промышленность



Сравнение объема производства легкой промышленности некоторых регионов России (2005 г.)

Объем производства легкой промышленности Тюменской области (2000 – 2006 гг.)





Обзор

Легкая промышленность

- Для развития отрасли необходимо наличие следующих факторов:
 - Финансовые средства для реализации инвестиций в существующие предприятия
 - Инвесторы для создания дополнительных предприятий
 - Международные деловые связи для использования ноу хау



Обзор

Легкая промышленность

Цель до 2020 года

- **Значительное расширение лёгкой промышленности**
- **Возможное создание кластера**
 - *идеальный случай*: Кластер – ядро предприятий лёгкой промышленности, в инновационном центре г. Тюмень
- **Создание дополнительных рабочих мест 1 600**
- **Тюменская область центр лёгкой промышленности Российской Федерации и важный фактор в экономике и трудовой занятости**



Обзор

Кластер легкой промышленности

- **Факторы способствующие становлению кластера легкой промышленности на территории Тюменской области**
 - экономически благоприятный климат и имеющееся законодательство в области поддержки инвестиций
 - развитая информационно-технологическая инфраструктура
 - развитая инфраструктура транспортного обеспечения
 - наличие капитала
 - наличие квалифицированного персонала



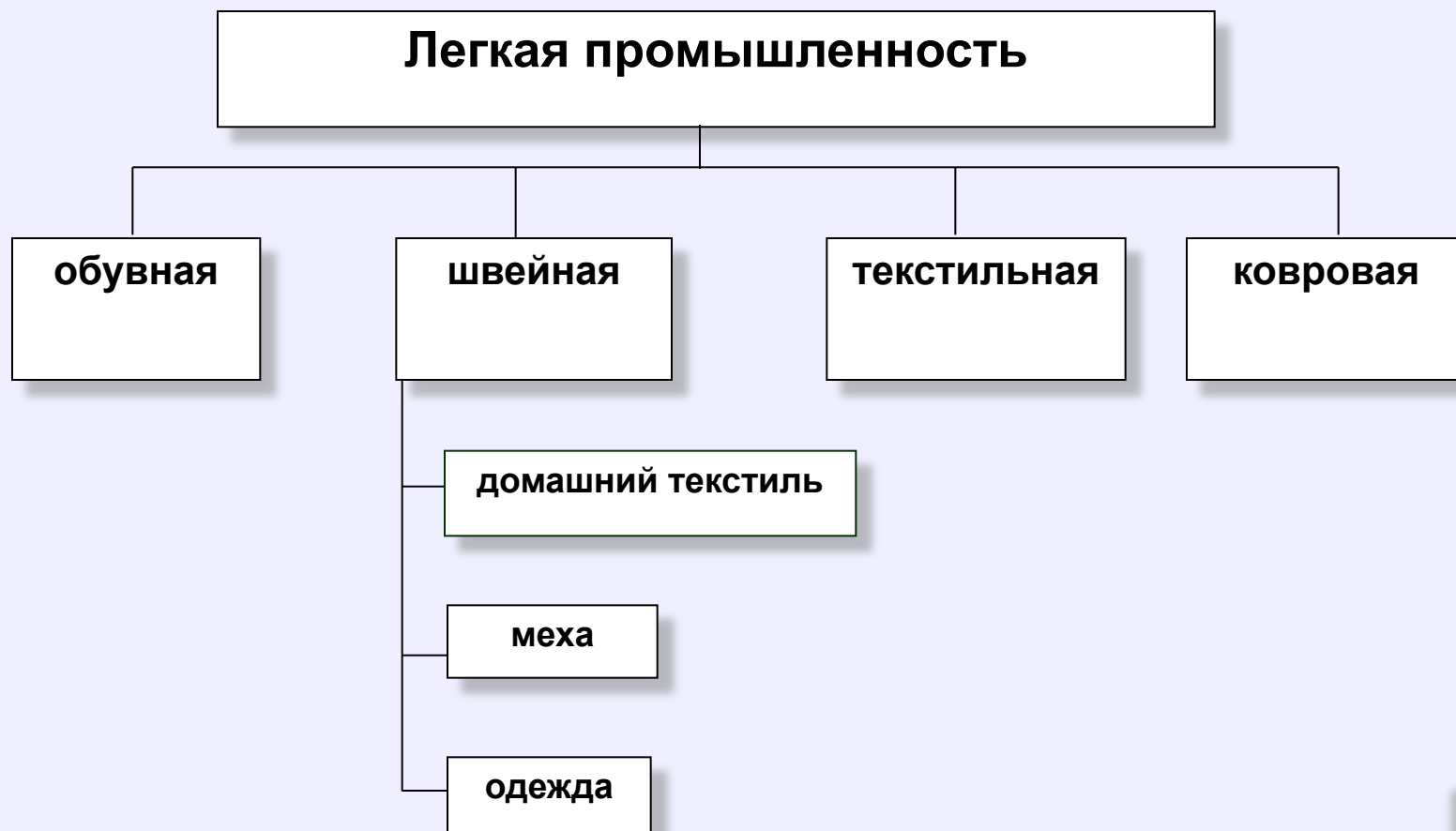
Содержание

- Обзор
- Легкая промышленность
- Предприятия легкой промышленности Тюменской области и инвестиционные планы
- Дополнительные инвестиционные проекты в сотрудничестве с иностранными инвесторами
- Заключение



Легкая промышленность

Структура отрасли





Легкая промышленность промышленность

Швейная





Легкая промышленность

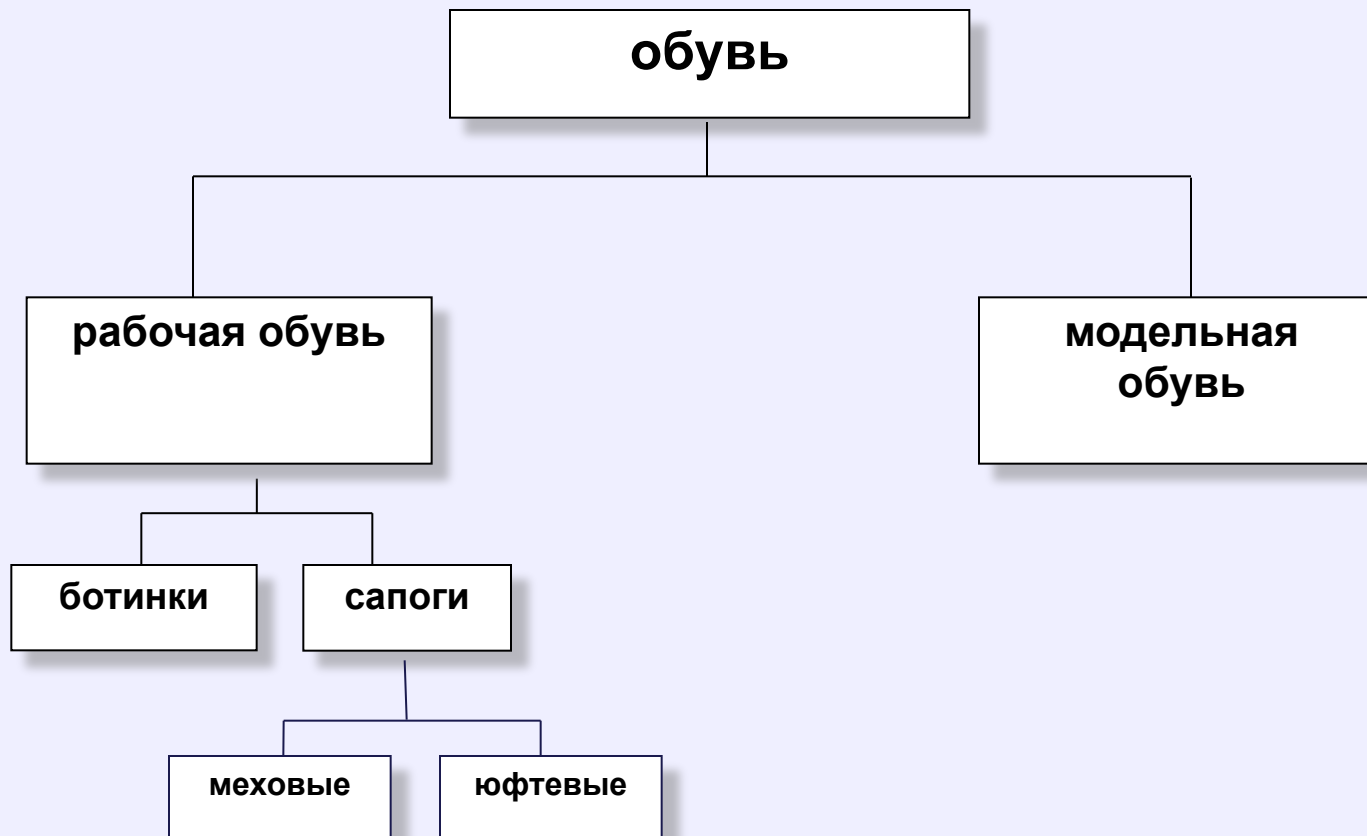
Одежда





Легкая промышленность

Обувь





Содержание

- Обзор
- Легкая промышленность
- **Предприятия легкой промышленности Тюменской области и инвестиционные планы**
- **Дополнительные инвестиционные проекты в сотрудничестве с иностранными инвесторами**
- Заключение



Предприятия легкой промышленности Тюменской области и инвестиционные планы

Евротекс

Название / Адрес	ЗАО „ЕВРОТЕКС“, швейная фабрика г.Тюмень Свердлова 5			
Руководство	ЩЕРБИЧ Ирина Анатольевна, генеральный директор			
Годовой оборот (миллионов рублей)	2004	2005	2006	Прогноз 2007
	30	50	70	80
Численность работников 2006	42 работника			
Продукция предприятия	Производство готовых текстильных изделий: комплекты штор, постельное белье, чехлы для мягкой мебели			
Потребность в инвестициях (миллионов рублей)	Для развития производства: на оборудование: 2,8 (82000 €) Для расширения производственных цехов: 14 (412000 €) Для обустройства новых магазинов: 14 (412000 €)			
Дата запланированных инвестиций	с 2007			
Форма сотрудничества с инвесторами	В зависимости от результатов переговоров			



Предприятия легкой промышленности Тюменской области и инвестиционные планы

Плюшевый рай

Название / Адрес	ООО „ПЛЮШЕВЫЙ РАЙ“ г.Тюмень ул.Гастелло 57			
Руководство	ПОПРУГА Татьяна Михайловна, ген.директор			
Годовой оборот <i>(миллионов рублей)</i>	2004	2005	2006	Прогноз 2007
	6	14,5	18	50
Численность работников 2006	35 работников (2011 план: 80 работников)			
Продукция предприятия	Пошив детской одежды от 0 до 5 лет Пошив детского постельного белья			
Потребность в инвестициях <i>(миллионов рублей)</i>	Для обновления оборудования и развития производства 5,5 (162000 €) Для приобретения собственных производственных помещений			
Дата запланированных инвестиций	с 2007			
Форма сотрудничества с инвесторами	В зависимости от результатов переговоров			



Предприятия легкой промышленности Тюменской области и инвестиционные планы

Ситцевый край

Название / Адрес	СИТЦЕВЫЙ КРАЙ, швейная фабрика г.Тобольск, Пионерная база, АБК ЗЖБИ-4,			
Руководство	КОЛОМЕЙЦЕВА Елена Васильевна, директор			
Годовой оборот <i>(миллионов рублей)</i>	2004	2005	2006	Прогноз 2007
	5	12	15,5	20
Численность работников 2006	57 работников			
Продукция предприятия	Пошив постельного белья, детской одежды, рабочей одежды, трикотажа			
Потребность в инвестициях <i>(миллионов рублей)</i>	Для обновления и расширения производства: 2,7 (80000 €) Для ремонта помещений: 0,3 (9000 €)			
Дата запланированных инвестиций	с 2007			
Форма сотрудничества с инвесторами	В зависимости от результатов переговоров			



Предприятия легкой промышленности Тюменской области и инвестиционные планы

ТОМФ

Название / Адрес	ТЮМЕНСКАЯ ОВЧИННО-МЕХОВАЯ ФАБРИКА г.Тюмень Щербакова 4			
Руководство	БРАГУХИН Игорь Витальевич, директор			
Годовой оборот <i>(миллионов рублей)</i>	2004	2005	2006	Прогноз 2010
	102	75	100	400
Численность работников 2006	146 работников			
Продукция предприятия	Пошив рабочей одежды из меха для работников газовой, нефтяной промышленности, работников железной дороги; Пошив модной меховой одежды			
Потребность в инвестициях <i>(миллионов рублей)</i>	Для развития производства 24 (706000 €)			
Дата запланированных инвестиций	с 2007			
Форма сотрудничества с инвесторами	В зависимости от результатов переговоров			



Предприятия легкой промышленности Тюменской области и инвестиционные планы

Ялutorовская швейная фабрика

Название / Адрес	ОАО „ЯЛУТОРСКАЯ ШВЕЙНАЯ ФАБРИКА“ г.Ялutorовск Ишимская 142			
Руководство	КОНЮКОВА Любовь Дмитриевна, директор			
Годовой оборот (миллионов рублей)	2004	2005	2006	Прогноз 2007
	10,5	13,5	13,5	
Численность работников 2006	90 работников			
Продукция предприятия	Производство зимней и летней рабочей одежды для работников строительной, газовой и нефтяной промышленности; Пошив одежды для медицинского персонала; Пошив постельного белья			
Потребность в инвестициях (миллионов рублей)	Для обновления оборудования:		1,5 (44000 €)	
	Для развития производства на оборудование:		6 (177000 €)	
Дата запланированных инвестиций	с 2007			
Форма сотрудничества с инвесторами	В зависимости от результатов переговоров			



Предприятия легкой промышленности Тюменской области и инвестиционные планы

Профиль

Название / Адрес	ООО „ПРОФИЛЬ“, швейная фабрика г.Тюмень Володарского 22			
Руководство	РЕВИЧ Олег Ярославич, директор СОКОЛОВ Дмитрий Львович, финансовый директор			
Годовой оборот <i>(миллионов рублей)</i>	2004	2005	2006	Прогноз 2007
		38	60	
Численность работников 2006	121 работник			
Продукция предприятия	Пошив рабочей одежды			
Потребность в инвестициях <i>(миллионов рублей)</i>	Для обновления и расширения производства: 5 (147000 €)			
Дата запланированных инвестиций	с 2007			
Форма сотрудничества с инвесторами	В зависимости от результатов переговоров			



Предприятия легкой промышленности Тюменской области и инвестиционные планы

Сибирская ковровая фабрика

Название / Адрес	ООО „СИБИРСКАЯ КОВРОВАЯ ФАБРИКА“ г.Тюмень Северная 2/2			
Руководство	КОНДРАТЬЕВА Елизавета Романовна директор			
Годовой оборот <i>(миллионов рублей)</i>	2004	2005	2006	Прогноз 2007
	3	4,5	6	8
Численность работников 2006	50 работников			
Продукция предприятия	Производство ковровых изделий ручной работы из натуральной шерсти			
Потребность в инвестициях <i>(миллионов рублей)</i>	Для обновления оборудования в Ишиме: 3,7 (109000 €) Для обустройства магазина в Тюмени: 0,45 (13000 €)			
Дата запланированных инвестиций	с 2007			
Форма сотрудничества с инвесторами	В зависимости от результатов переговоров			



Предприятия легкой промышленности Тюменской области и инвестиционные планы

Тобольская швейная фабрика

Название / Адрес	ООО „ТОБОЛЬСКАЯ ШВЕЙНАЯ ФАБРИКА“ г.Тобольск Знаменского 58б			
Руководство	ЗОРИНА Лариса Ивановна, директор			
Годовой оборот (миллионов рублей)	2004	2005	2006	Прогноз 2007
	6	8	11	15
Численность работников 2006	53 работников			
Продукция предприятия	Пошив функциональной одежды для медицинских служб, стоителей Пошив женской, детской одежды			
Потребность в инвестициях (миллионов рублей)	Для обновления оборудования: 1 (30000 €) CAD-система: 2 (60000 €)			
Дата запланированных инвестиций	с 2007			
Форма сотрудничества с инвесторами	В зависимости от результатов переговоров			



Предприятия легкой промышленности Тюменской области и инвестиционные планы

Тринити энд

Название / Адрес	ООО „ТРИНИТИ ЭНД“, швейная фабрика г.Тюмень ул. Невская 35			
Руководство	БЕЛОЗЁРОВА Галина Петровна, директор			
Годовой оборот <i>(миллионов рублей)</i>	2004	2005	2006	Прогноз 2007
	3	4	6	нет данных
Численность работников 2006	20 работников			
Продукция предприятия	Дизайн, разработка и производство корпоративной и школьной униформы			
Потребность в инвестициях <i>(миллионов рублей)</i>	Для обновления и расширения производства: 1,6 (47000 €)			
Дата запланированных инвестиций	с 2007			
Форма сотрудничества с инвесторами	В зависимости от результатов переговоров			



Предприятия легкой промышленности Тюменской области и инвестиционные планы

Валекс

Название / Адрес	ЗАО „ВАЛЕКС“ г. Тюмень ул. Республики 92				
Руководство	РАХВАЛОВА Татьяна Евгеньевна, директор				
Годовой оборот <i>(миллионов рублей)</i>	2004	2005	2006	Прогноз 2007	Прогноз 2008
	1,4	2	4	8	15
Численность работников 2006	27 (план 2008: 80 работников)				
Продукция предприятия	Пошив специальной одежды для работников медицины, торговли, общественного питания, гостиниц				
Потребность в инвестициях <i>(миллионов рублей)</i>	Для обновления оборудования: 0,4 (12000 €) Для обустройства магазинов: 1,5 (44000 €)				
Дата запланированных инвестиций	с 2007				
Форма сотрудничества с инвесторами	В зависимости от результатов переговоров				



Предприятия легкой промышленности Тюменской области и инвестиционные планы

Восход

Название / Адрес	ЗАО „ВОСХОД“, обувное производственное объединение г.Тюмень Семакова 30			
Руководство	КУЗНЕЦОВ Виталий Петрович, генеральный директор			
Годовой оборот <i>(миллионов рублей)</i>	2004	2005	2006	Прогноз 2007
	30	36	42	50
Численность работников 2006	145 работников			
Продукция предприятия	Производство рабочей обуви Производство модельной обуви			
Потребность в инвестициях <i>(миллионов рублей)</i>	Для обновления оборудования:			1,5 (44000 €)
	Для развития производства оборудование:			15 (441000 €)
Дата запланированных инвестиций	с 2007			
Форма сотрудничества с инвесторами	В зависимости от результатов переговоров			



Предприятия легкой промышленности Тюменской области и инвестиционные планы

Потребность в финансовых средствах предприятий лёгкой промышленности

миллионов рублей

	Основные средства	Оборотные средства	Всего
Существующие предприятия (группы 1 - 2)	104	253,5	357,5
Кросно „New“ оборудование	527		527
Кросно „New“ Оборотные средства		369	369
Новые предприятия			
▪ машины, оборудование	64	45,5	109,5
▪ здания земельные участки	996		996
Существующие швейные ателье	20	34	54
Всего:	1711	1446,5	2413



Содержание

- Обзор
- Легкая промышленность
- Предприятия легкой промышленности Тюменской области и инвестиционные планы
- Дополнительные инвестиционные проекты в сотрудничестве с иностранными инвесторами
- Заключение



Дополнительные инвестиционные проекты в сотрудничестве с иностранными инвесторами

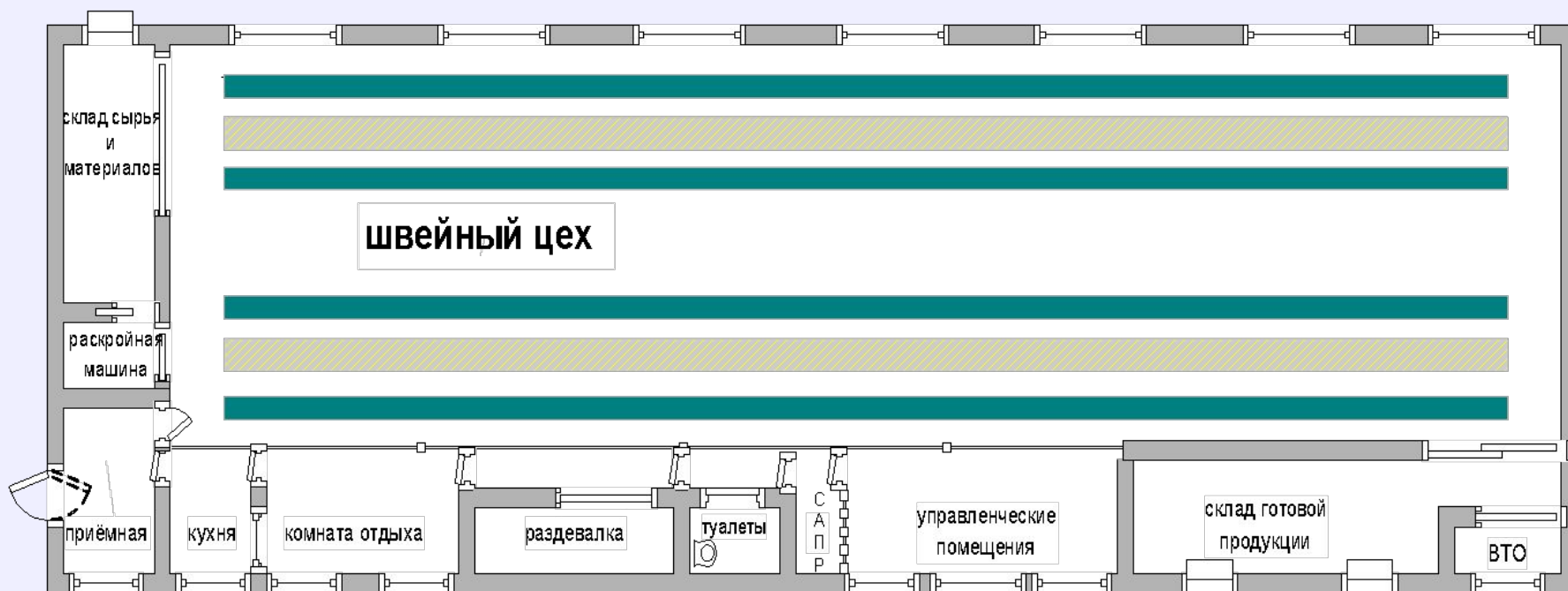
Новая швейная фабрика "New" (модель)

Название / Адрес	Новая швейная фабрика „NEW“
Численность работников	545 работников
Продукция предприятия	Пошив специальной одежды, пошив одежды, и т.д.
Потребность в инвестициях (миллионов рублей)	Для приобретения земельного участка, оборудования 451 (13,3 миллионов €)



Дополнительные инвестиционные проекты в сотрудничестве с иностранными инвесторами

Новая швейная фабрика "New" (модель)



Общая площадь
5500 м²





Дополнительные инвестиционные проекты в сотрудничестве с иностранными инвесторами

Евротекс в сотрудничестве с иностранными инвесторами

Название / Адрес	ЗАО „ЕВРОТЕКС“, швейная фабрика г.Тюмень Свердлова 5
Руководство	ЩЕРБИЧ Ирина Анатольевна, генеральный директор
Годовой оборот (миллионов рублей)	Потенциал с 2008 410
Численность работников с 2008	242 работника
Продукция предприятия	Производство готовых текстильных изделий: комплекты штор, постельное белье, чехлы для мягкой мебели
Потребность в инвестициях (миллионов рублей)	для новой фабрики: 203 (6 млн. €)
Дата запланированных инвестиций	с 2007
Форма сотрудничества с инвесторами	В зависимости от результатов переговоров



Дополнительные инвестиционные проекты в сотрудничестве с иностранными инвесторами

Плюшевый рай в сотрудничестве с иностранными инвесторами

Название / Адрес	ООО „ПЛЮШЕВЫЙ РАЙ“ г.Тюмень ул.Гастелло 57
Руководство	ПОПРУГА Татьяна Михайловна, ген.директор
Годовой оборот <i>(миллионов рублей)</i>	Потенциал с 2008 160
Численность работников с 2008	305 работников
Продукция предприятия	Пошив детской одежды Пошив детского постельного белья
Потребность в инвестициях <i>(миллионов рублей)</i>	для новой фабрики: 245,7 (7,2 млн. €)
Дата запланированных инвестиций	с 2007
Форма сотрудничества с инвесторами	В зависимости от результатов переговоров



Дополнительные инвестиционные проекты в сотрудничестве с иностранными инвесторами

Ситцевый край в сотрудничестве с иностранными инвесторами

Название / Адрес	СИТЦЕВЫЙ КРАЙ, швейная фабрика г.Тобольск, Пионерная база, АБК ЗЖБИ-4,
Руководство	КОЛОМЕЙЦЕВА Елена Васильевна, директор
Годовой оборот <i>(миллионов рублей)</i>	Потенциал с 2008 70
Численность работников с 2008	249 работников
Продукция предприятия	Пошив постельного белья, детской одежды, рабочей одежды, трикотажа
Потребность в инвестициях <i>(миллионов рублей)</i>	для новой фабрики: 159,4 (4,7 млн. €)
Дата запланированных инвестиций	с 2007
Форма сотрудничества с инвесторами	В зависимости от результатов переговоров



Дополнительные инвестиционные проекты в сотрудничестве с иностранными инвесторами

Профиль в сотрудничестве с иностранными инвесторами

Название / Адрес	ООО „ПРОФИЛЬ“, швейная фабрика г.Тюмень Володарского 22
Руководство	РЕВИЧ Олег Ярославич, директор СОКОЛОВ Дмитрий Львович, финансовый директор
Годовой оборот (миллионов рублей)	Потенциал с 2008 235
Численность работников с 2008	468 работник
Продукция предприятия	Пошив рабочей одежды
Потребность в инвестициях (миллионов рублей)	для новой фабрики: 370,1 (10,9 млн. €)
Дата запланированных инвестиций	с 2007
Форма сотрудничества с инвесторами	В зависимости от результатов переговоров



Дополнительные инвестиционные проекты в сотрудничестве с иностранными инвесторами

Тобольская швейная фабрика в сотрудничестве с иностранными инвесторами

Название / Адрес	ООО „ТОБОЛЬСКАЯ ШВЕЙНАЯ ФАБРИКА“ г.Тобольск Знаменского 586
Руководство	ЗОРИНА Лариса Ивановна, директор
Годовой оборот (миллионов рублей)	Потенциал с 2008 30
Численность работников с 2008	135 работников
Продукция предприятия	Пошив функциональной одежды для медицинских служб, стоителей Пошив женской, детской одежды
Потребность в инвестициях (миллионов рублей)	для новой фабрики: 71,5 (2,1 млн. €)
Дата запланированных инвестиций	с 2007
Форма сотрудничества с инвесторами	В зависимости от результатов переговоров



Дополнительные инвестиционные проекты в сотрудничестве с иностранными инвесторами

Ялutorовская швейная фабрика в сотрудничестве с иностранными инвесторами

Название / Адрес	ОАО „ЯЛУТОРСКАЯ ШВЕЙНАЯ ФАБРИКА“ г.Ялutorовск Ишимская 142
Руководство	КОНЮКОВА Любовь Дмитриевна, директор
Годовой оборот (миллионов рублей)	Потенциал с 2008 40
Численность работников с 2008	237 работников
Продукция предприятия	Производство зимней и летней рабочей одежды для работников строительной, газовой и нефтяной промышленности; Пошив одежды для медицинского персонала; Пошив постельного белья
Потребность в инвестициях (миллионов рублей)	для новой фабрики: 11 (0,32 млн. €)
Дата запланированных инвестиций	с 2007
Форма сотрудничества с инвесторами	В зависимости от результатов переговоров



Дополнительные инвестиционные проекты в сотрудничестве с иностранными инвесторами

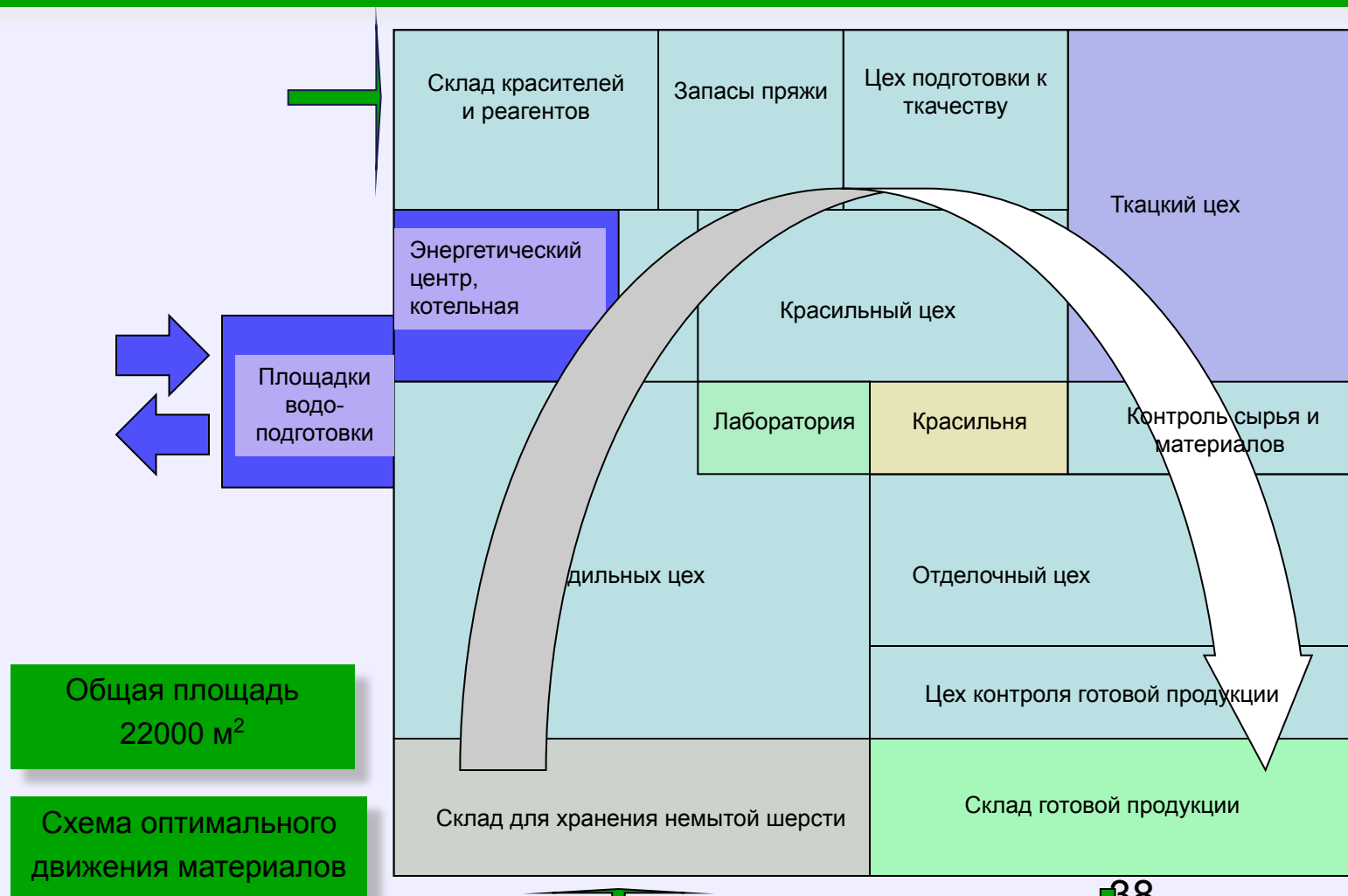
Кросно

Название / Адрес	ОАО „КРОСНО“, Тюменская текстильная корпорация г.Тюмень Республики 204			
Руководство	ПЕТРОВСКИЙ Анатолий Дмитриевич, генеральный директор			
Годовой оборот <i>(миллионов рублей)</i>	2004	2005	2006	Прогноз 2007
	279	289	295	310
Численность работников 2006	827 работников			
Продукция предприятия	Производство шерстяных тканей (костюмной, пальтовой группы)			
Потребность в инвестициях <i>(миллионов рублей)</i>	Для обновления оборудования 527 (15,5 миллионов €) на оборотные средства: 369 (10,9 миллионов €)			
Дата запланированных инвестиций	с 2007			
Форма сотрудничества с инвесторами	В зависимости от результатов переговоров			



Дополнительные инвестиционные проекты в сотрудничестве с иностранными инвесторами

План нового завода "Красно"





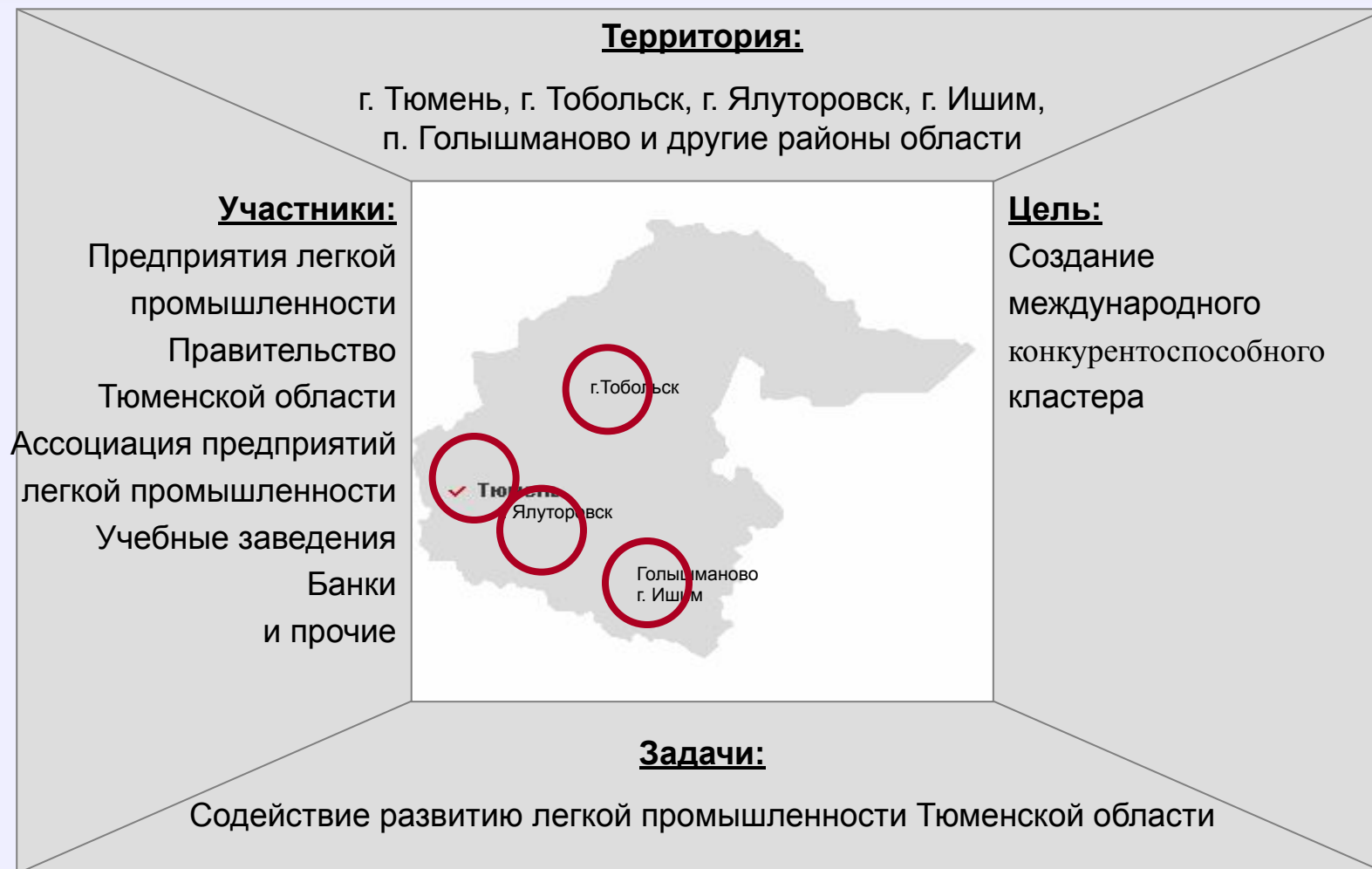
Содержание

- Обзор
 - Легкая промышленность
 - Предприятия легкой промышленности Тюменской области и инвестиционные планы
 - Дополнительные инвестиционные проекты в сотрудничестве с иностранными инвесторами
- Заключение



Заключение

Структура кластера легкой промышленности юга Тюменской области



Проект разработан компанией **Rödl & Partner**

(Москва, Российская Федерация и Нюрнберг,

Германия)