

Ткачество и ткацкие переплетения

Ткачество

- Образование полотна ткани происходит в результате взаимного переплетения двух систем нитей, расположенных по двум взаимноперпендикулярным направлениям

Нити основы и утка

- Нити, идущие вдоль ткани, называются основными (основой)
- Нити, располагающиеся поперек ткани, называются уточными (уток)

Производство тканей состоит из следующих процессов

- **Подготовительные операции**
- **Ткачество**
- **Отделка**

Подготовительные операции

- Перематывание
- Снование
- Шлихтование
- Проборка
- Подготовка уточных нитей

Ткацкие переплетения

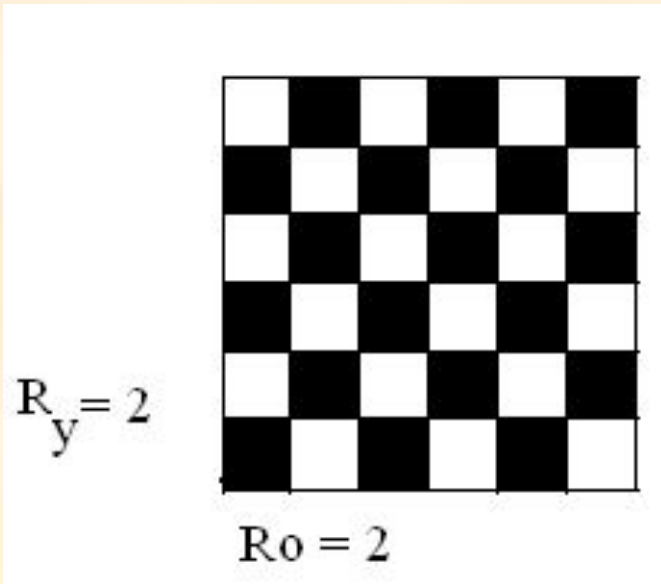
- Простые (главные)
- Мелкоузорчатые
- Сложные
- Крупноузорчатые

Простые (главные) ткацкие переплетения

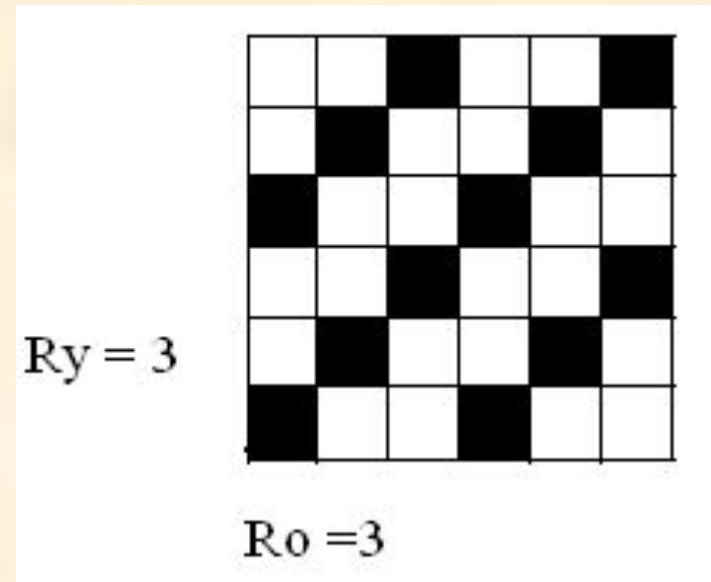
- Полотняное
- Саржевое
- Сатиновое
- Атласное

Простые (главные) ткацкие переплетения

- Полотняное переплетение

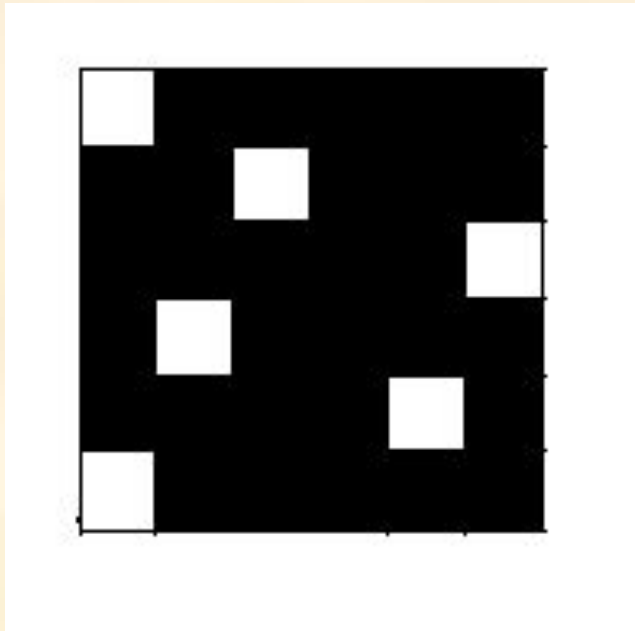


- Саржевое переплетение

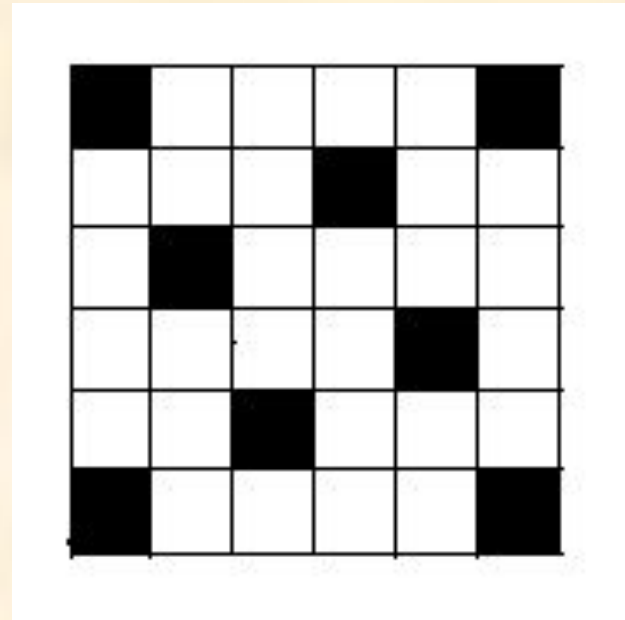


Простые (главные) ткацкие переплетения

- Атласное переплетение



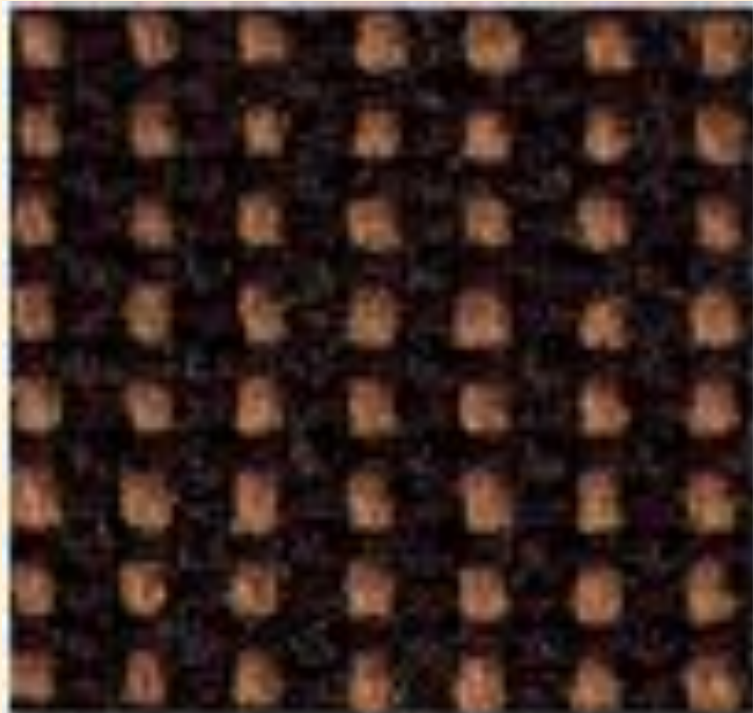
- Сатиновое переплетение



Отделка тканей

- Предварительная отделка
- Колористическая отделка
- Заключительная отделка
- Специальная отделка

Варианты отделки мебельной ткани



с-24

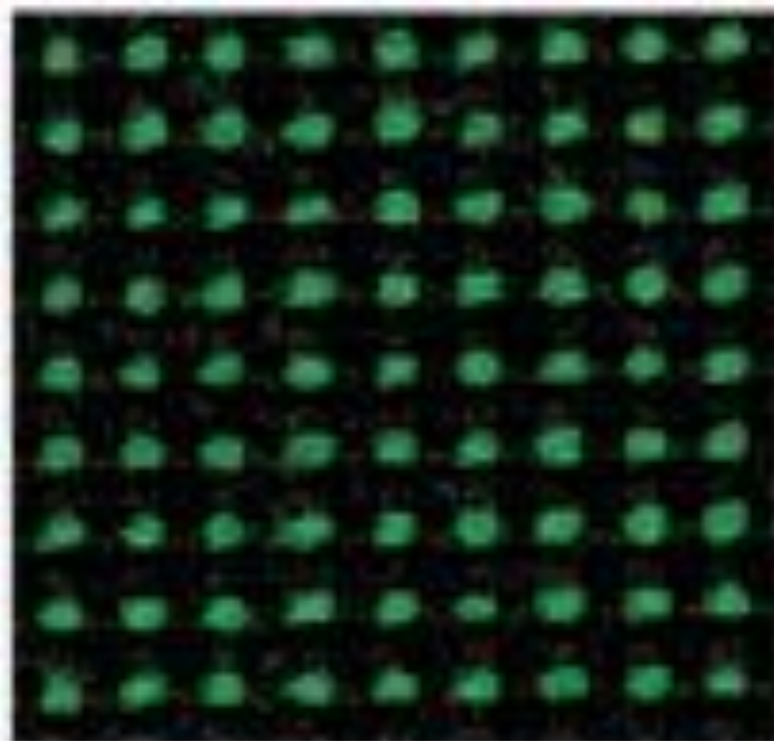


с-8

Варианты отделки мебельной ткани



с-38



с-32

Варианты отделки мебельной ткани



с-29

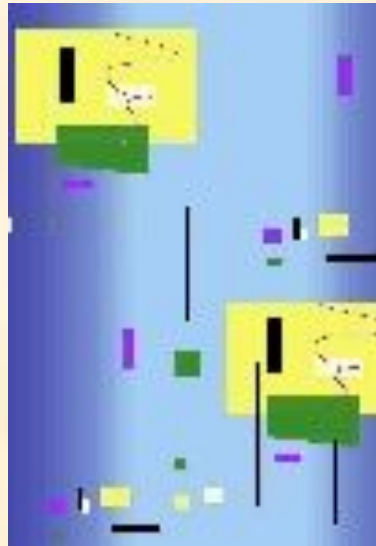
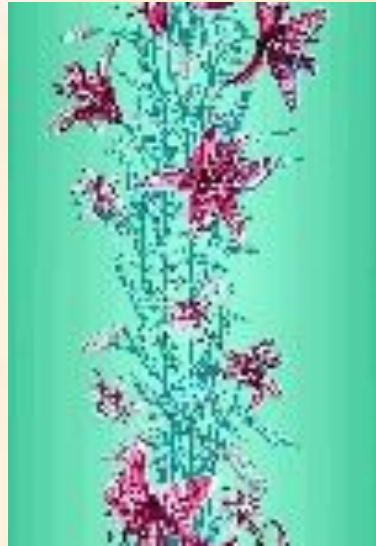


с-6

Виды отделки хлопчатобумажных тканей



Виды отделки хлопчатобумажных тканей



Виды отделки тканей

