


Моделирование


Художественное
(эскиз)

Техническое
(изменение
форм)

Выберите слова которые относятся к моделированию

1. Изменение длины изделия
 2. Цветовое решение
 3. Изменение формы выреза горловины
 4. Толщина ткани
 5. Отрезная кокетка
 6. Оборки, рюши
 7. Рисунок ткани
 8. Расширение нижней части изделия (коническое, параллельное)
- 

Основные элементы моделирования

1. Изменение длины изделия
 2. Изменение формы выреза горловины
 3. Отрезная кокетка
 4. Оборки, рюши
 5. Коническое и параллельное расширение
- 

Процесс создания изделия

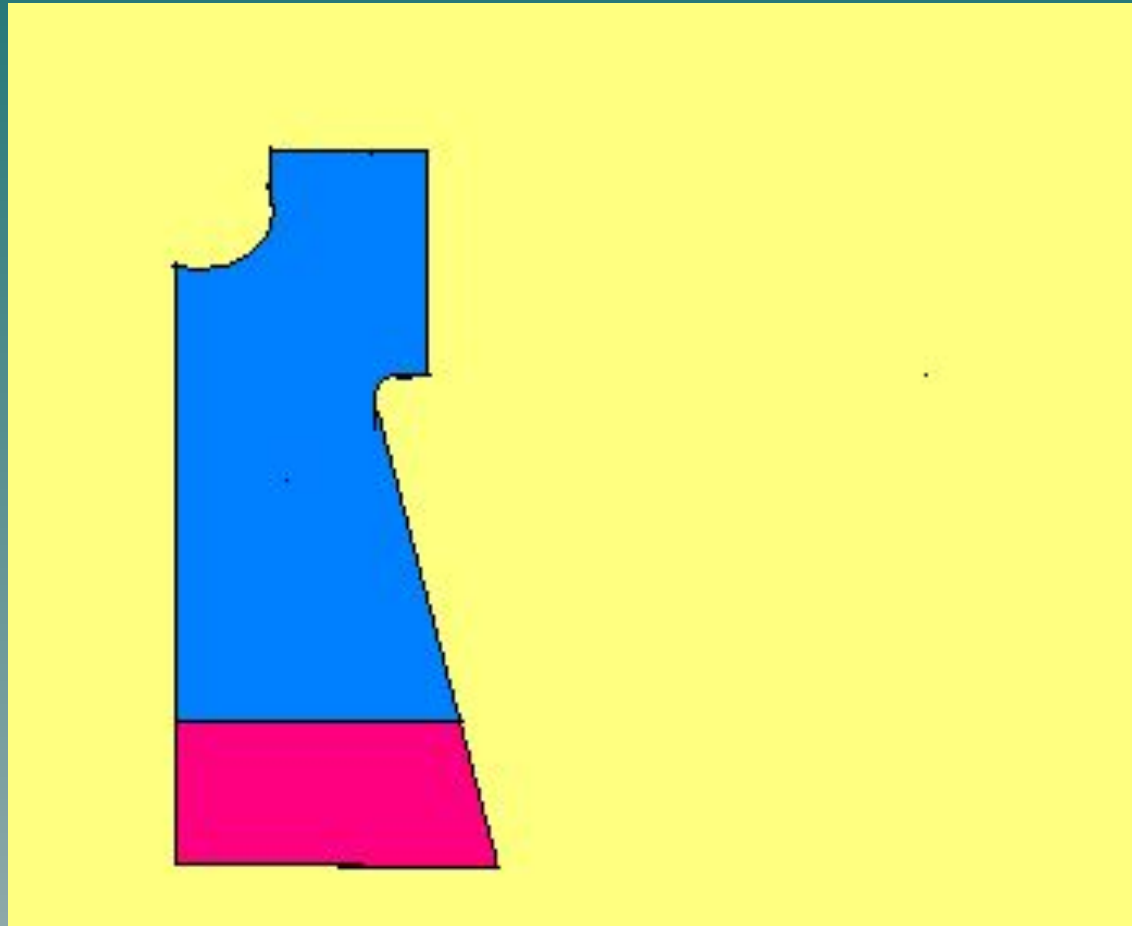
1.Эскиз- то есть рисунок будущей модели



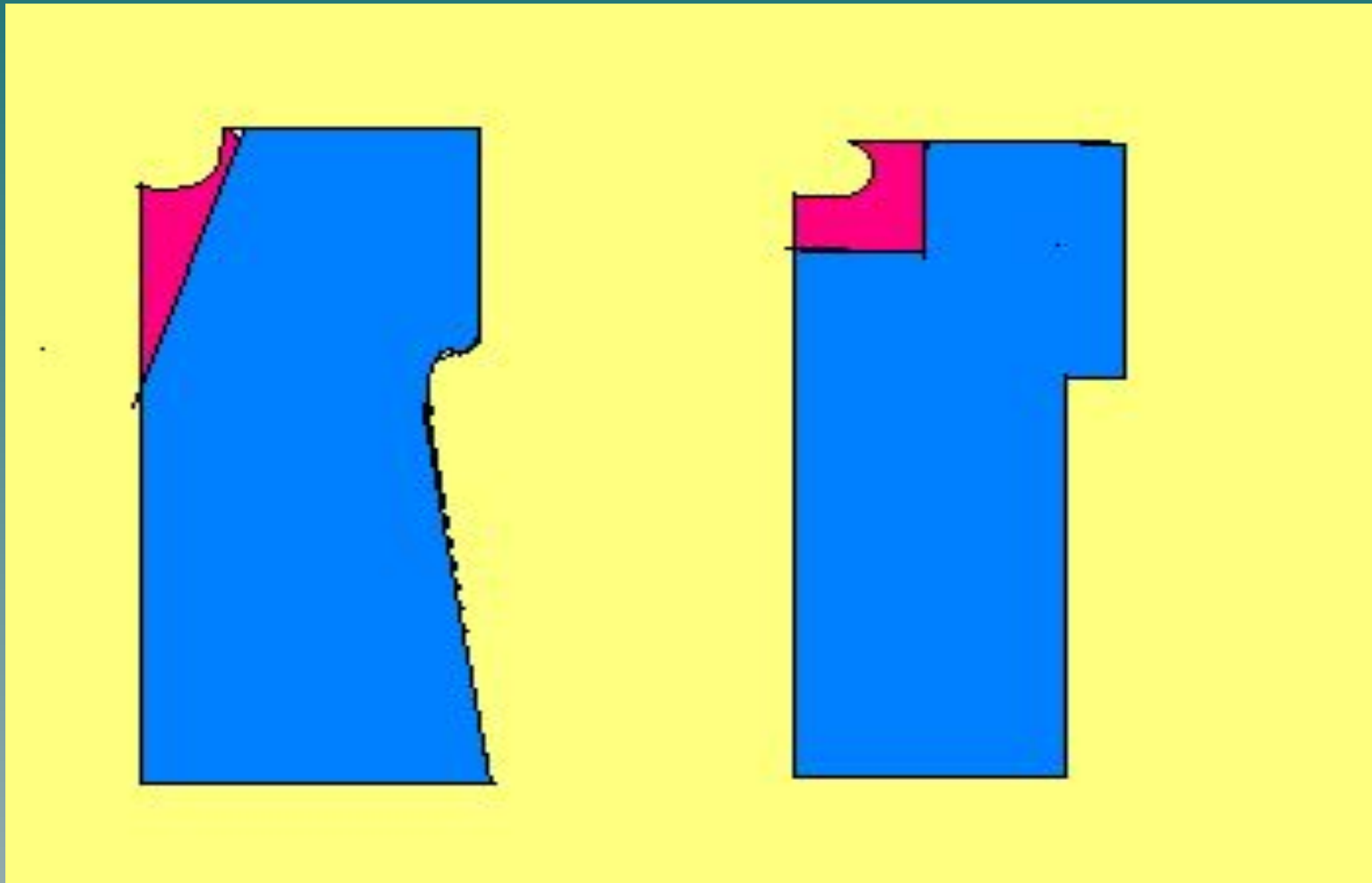
2.Изучение эскиза

- ◆ Назначение, название изделия
- ◆ Стиль
- ◆ Наличие воротника, кокетки, рельефных швов
- ◆ Отделка
- ◆ Ткань

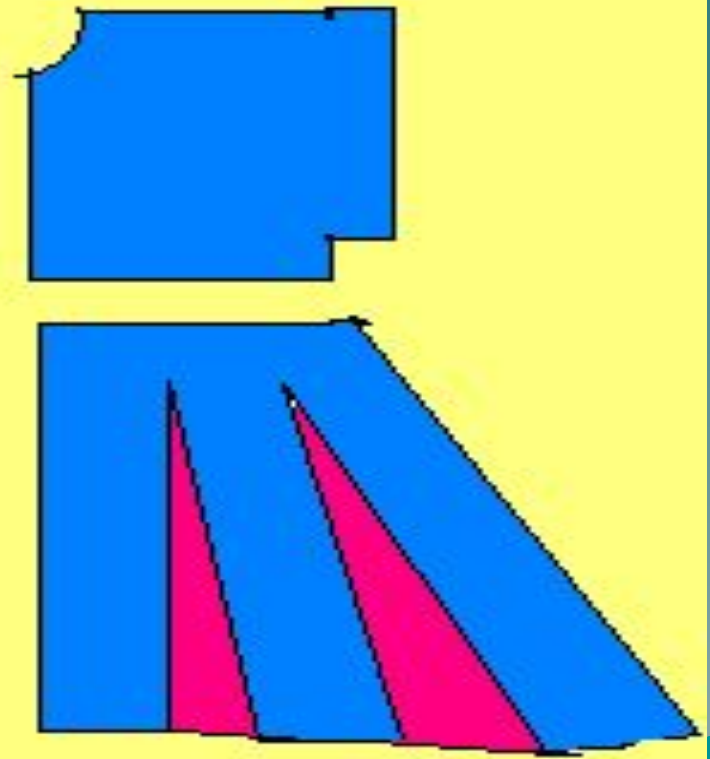
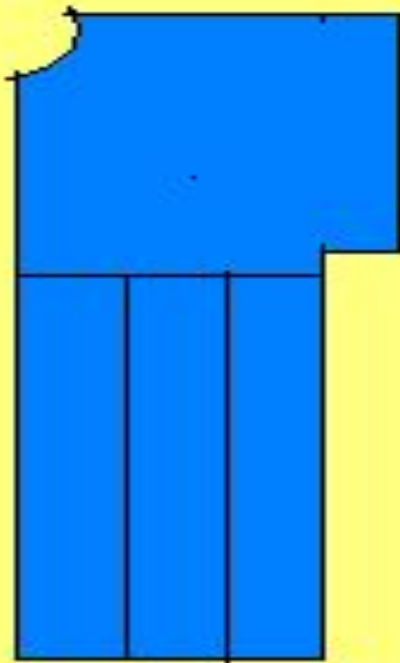
Моделирование путем изменения длины



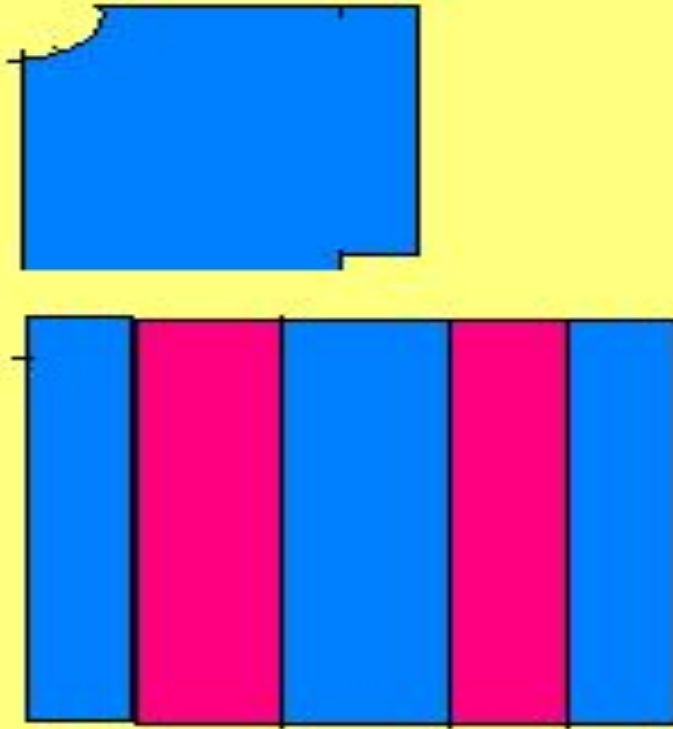
Изменение формы горловины



Моделирование кокетки с расширением низа



Моделирование путем параллельного расширения



Моделирование халата с застёжкой спереди

