

**Предположим, что нам с вами очень понравилось какое-то здание  
и мы решили выполнить его макет.**

**Возникает вопрос – как это сделать?**

## ***Инструменты и материалы, которые нам потребуются для изготовления модели.***

**лист ватмана или тонкого картона**

**карандаш**

**линейка**

**цветная бумага для отделки  
готовой работы**

**Использованный стержень от  
шариковой или гелевой ручки**

**клей (предпочтительнее ПВА)**

**нож для резки картона**

**ножницы**



**Точную копию здания изготовить достаточно сложно, поэтому мы с вами будем выполнять упрощённую модель.**

**Для этого нужно сложную форму реального здания мысленно разбить на несколько простых геометрических фигур.**

**Чем проще будут фигуры, тем легче вам будет выполнить ваш макет.**

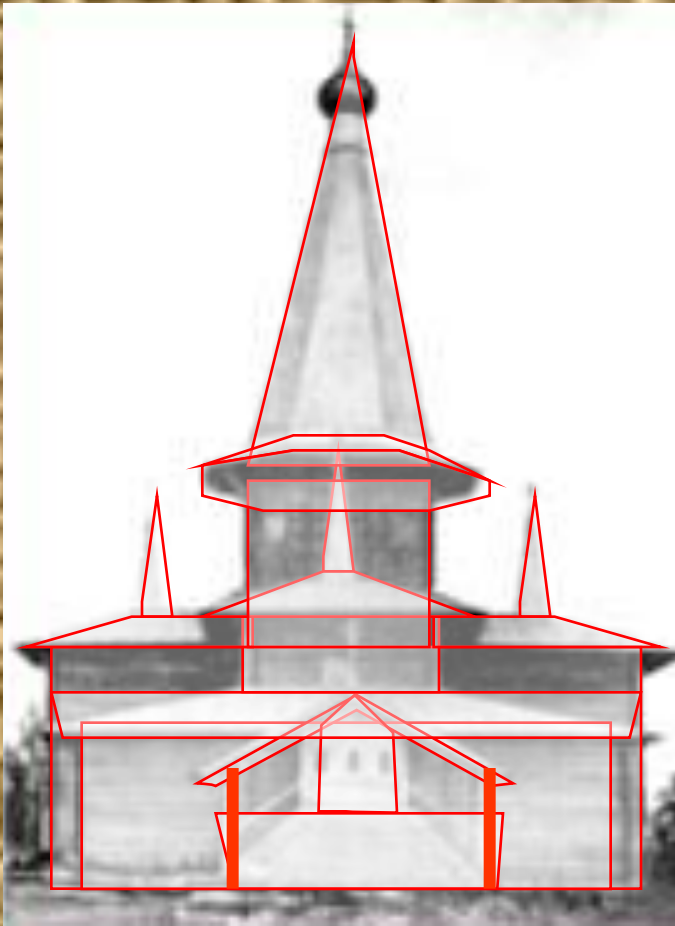


**На следующем слайде будет приведена примерная разбивка выбранного здания на простые элементы.**

**При выполнении элементов из бумаги, выполняйте следующие рекомендации:**

- **Вначале проведите пустым стержнем по линиям сгиба клапанов для склейки**
- **Затем проведите по линиям сгиба контуров фигуры**
- **Отогните клапаны, согните линии контуров, Смажьте клеем клапаны и аккуратно склейте фигурку**





Прямоугольный параллелепипед

пятиугольная призма

четырёхугольная призма

шестиугольная призма

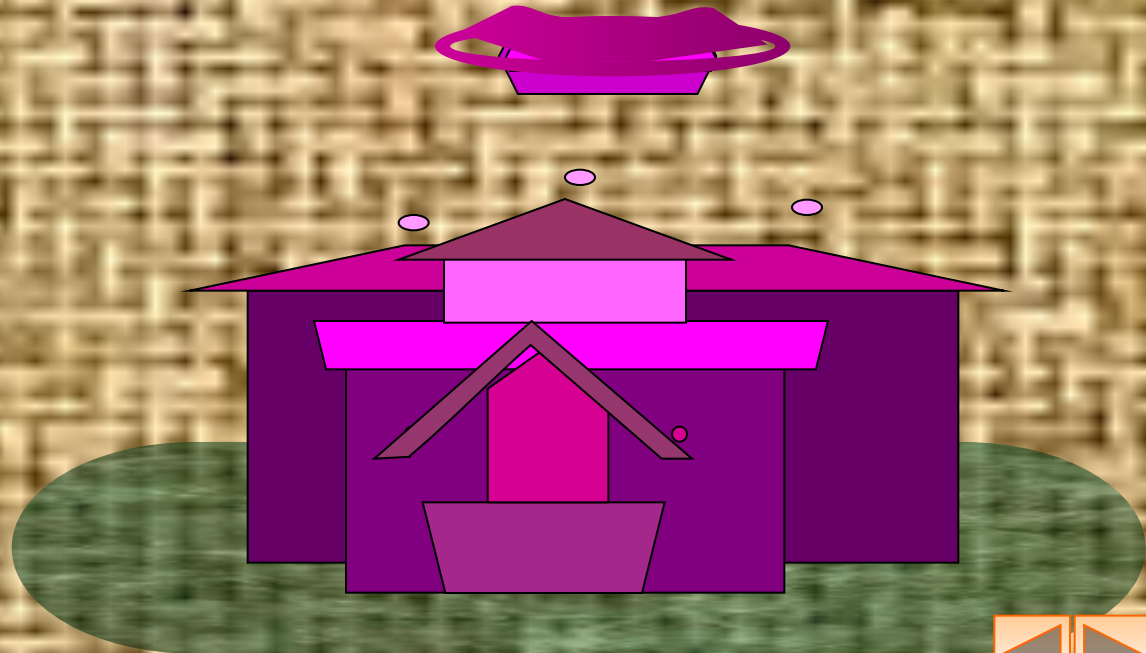
треугольная призма

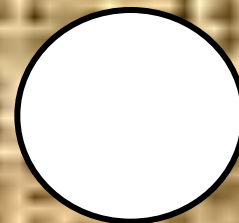
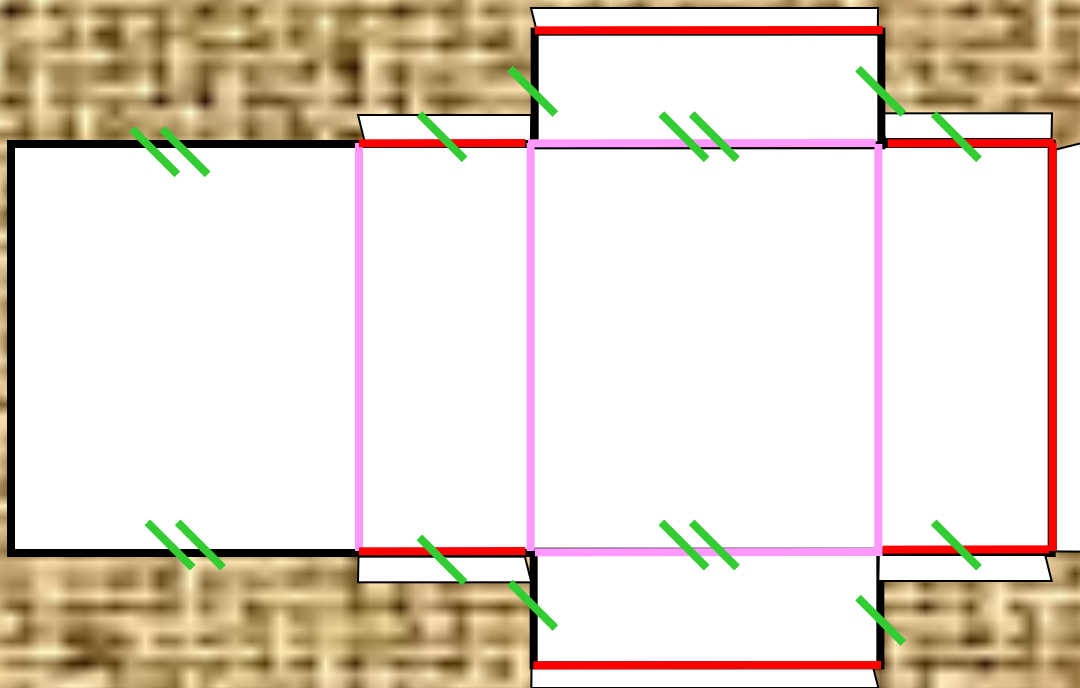
цилиндр

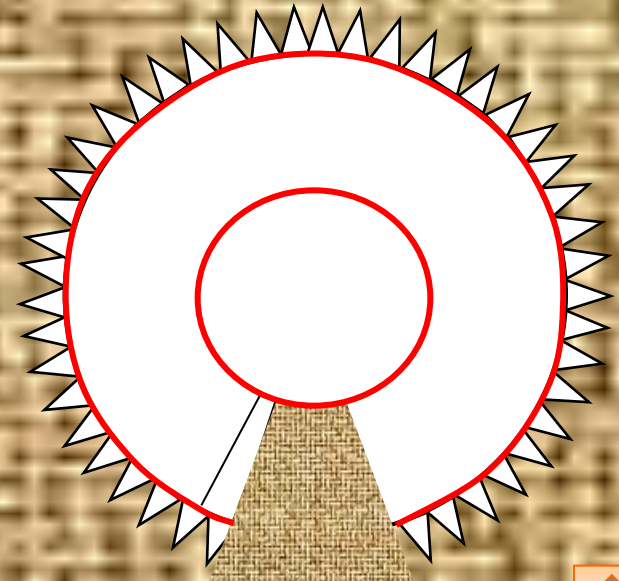
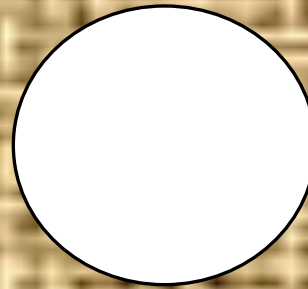
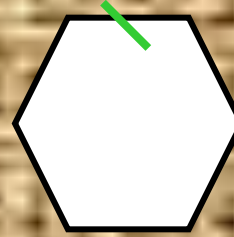
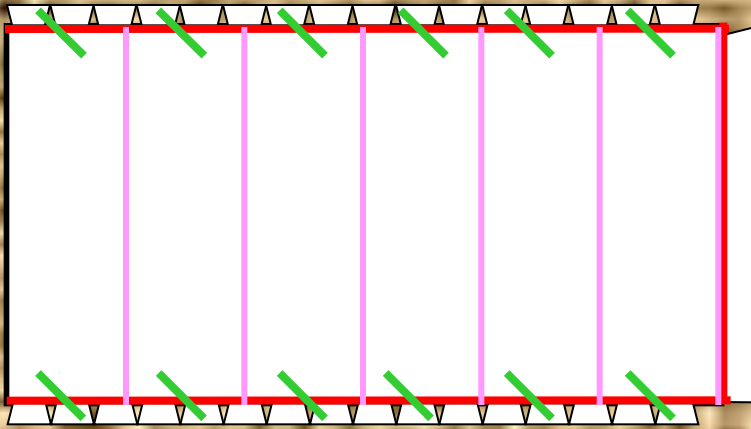
усечённый конус

пирамида

конус

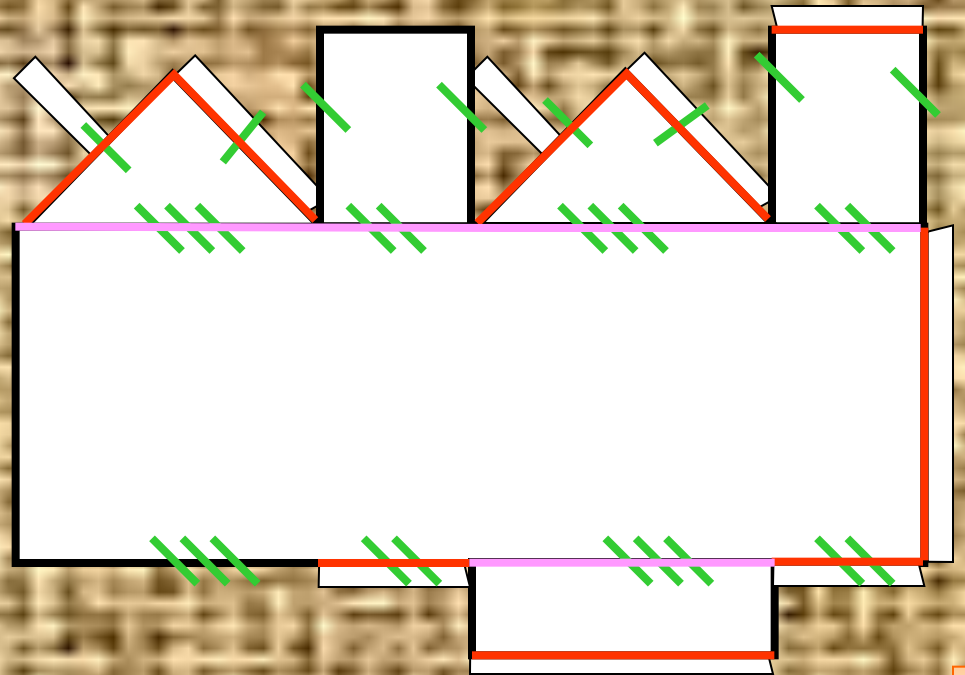
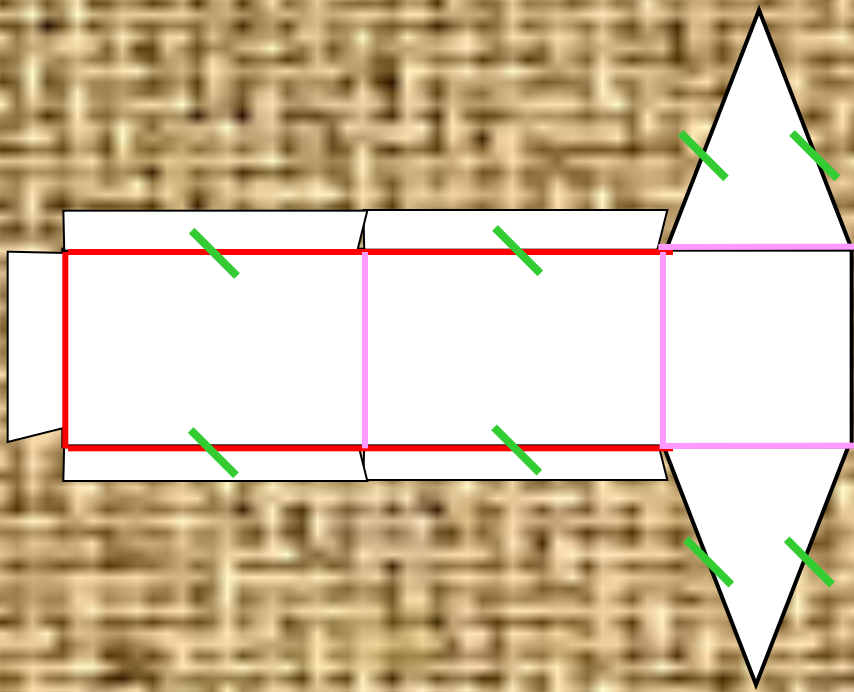


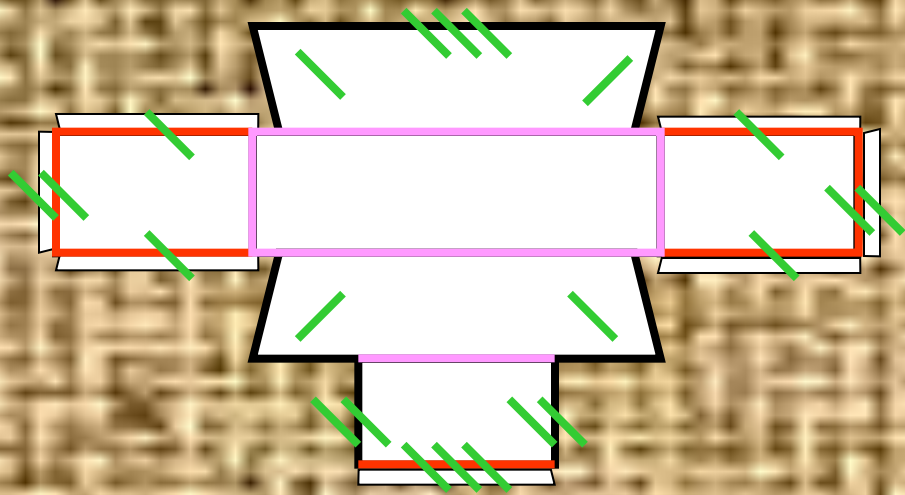




Если вам необходим усеченный конус, то перед склейкой фигуры отрежьте ножом для картона или ножницами необходимую часть развёртки (на рисунке она заштрихована).







**Количество граней пирамиды может быть таким, каким вам нужно, столько же, сколько сторон у основания вашей фигуры.**

