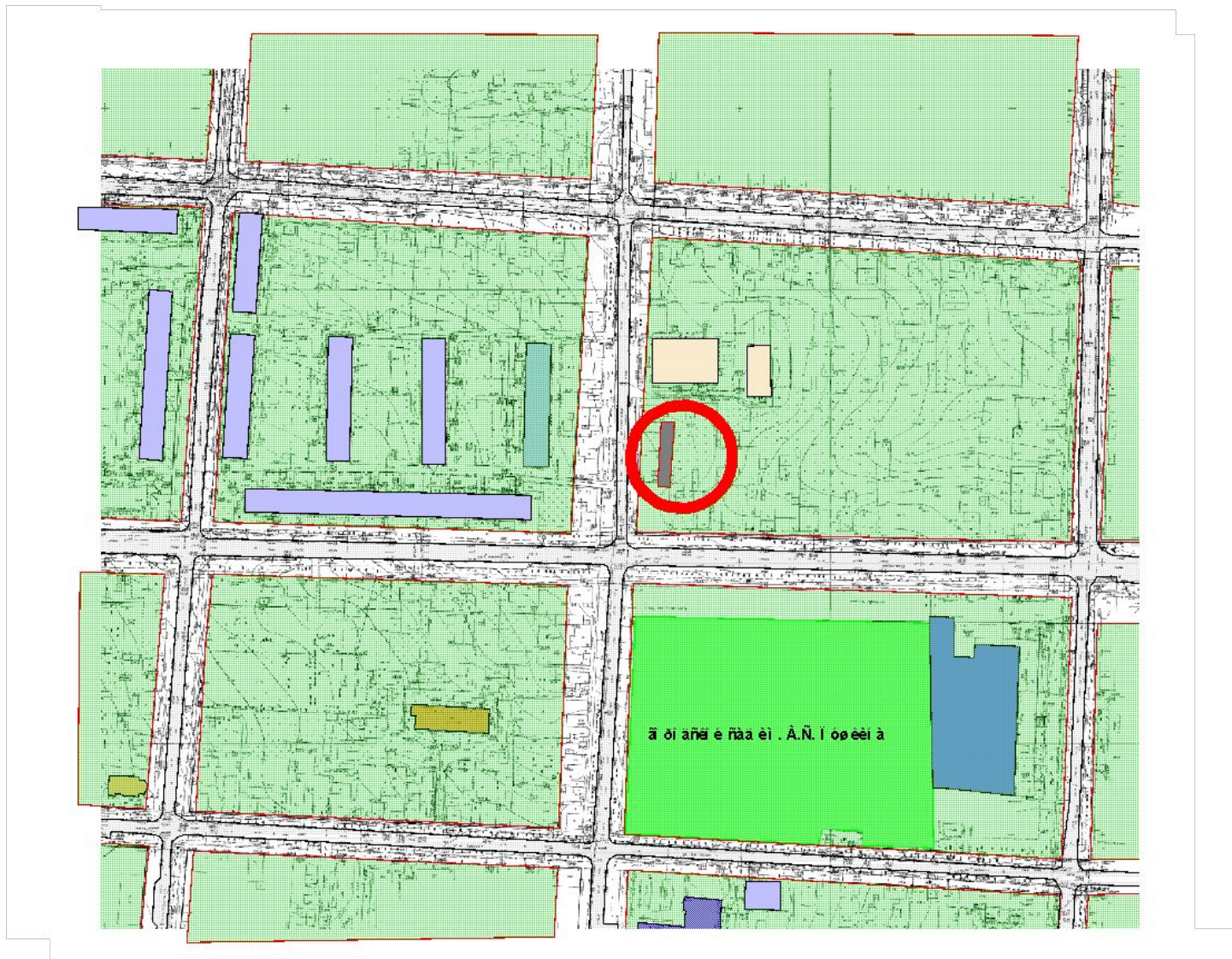


ООО «Удмуртская Проектно-Строительная компания»
Директор Шадрин Михаил Юрьевич
Жилой дом по ул.Советская



Ситуационный план



Стадия строительства: внутренняя отделка
Срок ввода в эксплуатацию 3 квартал 2009 года

- Всего в доме - **24** квартиры
- молодой семье 4 квартир
- **1** к. кв. – **3** площадью от **35** м² до **37** м²
- **2** к. кв. – **1** площадью **49** м²

Стоимость 1 кв.метра – **25.780**тыс.руб.

Стоимость квартир

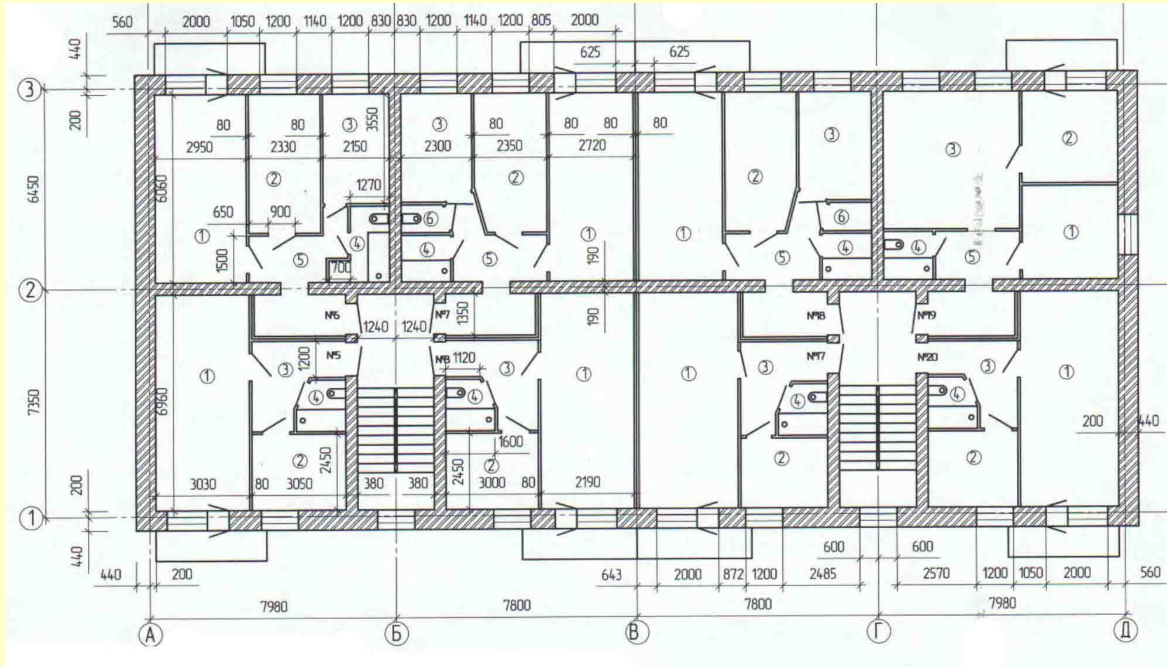
1 к. кв. – **902,3** тыс.руб. - **953,86** тыс.руб

2 к. кв. – **1264,2** тыс.руб.

Распределение квартир



План типового этажа



- 1 комнатные квартиры
- 35 м²
- 37 м²
- 2 комнатная квартира
- 49 м²

Текущее состояние строительства

