



# «**РЕНОВАЦИЯ**»


Группа компаний

Основана в 2010 году

Информационный буклет

г. Санкт-Петербург

---





Наша самостоятельная деятельность началась в 2010 году. Объединив усилия, группа специалистов в области строительства и управления проектами создает новую компанию. Основной задачей, поставленной перед собой, и тогда, и сейчас, является предложение клиенту полного комплекса услуг в области развития объектов недвижимости.

Достаточно длительный период мы занимались строительным бизнесом в довольно крупной и известной компании. Теперь мы работаем самостоятельно, в новом качестве. Это обязывает нас реализовывать каждый проект с максимальной отдачей, так как Мы несем ответственность перед клиентами и отвечаем перед ними своим именем и репутацией.

Мы предлагаем нашим клиентам набор сервисов и услуг, который формируется в готовый продукт, под названием  
**«Реновация»**





---

**Основная наша задача –  
сделать процесс реконструкции и  
строительства объектов недвижимости  
максимально прозрачным и понятным.**

**По сути, удовлетворение  
потребностей клиента и  
есть наша главная задача.**

**Просто она  
сфокусирована на  
объекте развития.**





## В Группу компаний входят:

### ▪ СК «Промвест» ООО

Членство в СРО 8172 от 28 февраля 2011 г.

Общестроительные работы, кровельные работы, генподряд.

### ▪ ООО «Позитив»

□ Коммерческая компания.

□ Поставка тонколистовой стали, кровельной меди и других строительных материалов, как для внутренних проектов группы компаний, так и для внешних клиентов.

Производственно-складской комплекс.

Производство кровельных

изделий из тонколистовой стали

### ▪ ООО «Руском»

□ Логистика и таможня.

□ Импорт стройматериалов (кровельная медь, керамическая черепица, гонтовая черепица).





---

## ▪ КРОВЕЛЬНЫЕ РАБОТЫ

- жестяные работы с применением самого современного оборудования и собственного производства (сталь с полимерным покрытием, цветные металлы)
- плоские кровли зданий и сооружений различного хозяйственного назначения
- паркинги и «зеленые кровли»

## ▪ ПРОЕКТИРОВАНИЕ И ПОСТАВКА несущих конструкций из LVL бруса (Ultralam, Россия)

- большепролетные конструкции - стадионы, бассейны, здания сельхозназначения
- мансарды
- торгово-развлекательные комплексы

## ▪ КОТТЕДЖНОЕ СТРОИТЕЛЬСТВО ПОЛНОГО ЦИКЛА

- архитектурное проектирование
- строительство «под ключ»
- дизайн-проект
- внутренняя отделка
- сети
- ландшафтные работы





- **ОБЩЕСТРОИТЕЛЬНЫЕ РАБОТЫ(ПГС)**
  - возведение монолитных зданий
  - кирпичная кладка
  - внутренняя отделка
  - инженерные сети
  - реконструкция
- **ОБЪЕКТНАЯ ПОСТАВКА МАТЕРИАЛОВ И СНАБЖЕНИЕ ОБЪЕКТОВ СТРОИТЕЛЬСТВА**
  - тонколистовая сталь с полимерным покрытием: RUUKKI, Myriad, Corus
  - медная лента LUVATA
  - керамическая черепица
  - LVL брус Ultralam

с полным списком материалов можно  
ознакомится на нашем сайте:  
[renova-tile.nethouse.ru](http://renova-tile.nethouse.ru)





- **▪ ОРГАНИЗАЦИЯ ПРОИЗВОДСТВЕННОГО ПРОЦЕССА**
  - наличие собственного производства изделий из тонколистовой стали (производство кровельных картин и другие жестяные работы)
  
- **▪ ОПЕРАТИВНОСТЬ:**
  - при разработке проекта
  - при поставке строительных материалов
  - при выполнении строительных работ
  
- **▪ ОРИЕНТИРОВАННОСТЬ НА ЗАКАЗЧИКА**
  
- **▪ КАЧЕСТВО:**
  - при выполнении строительных работ
  - обеспечение логистики
  - осуществление мероприятий по охране труда







---

- **ЗАО «ИНВЕСТСТРОЙ-15»**

- Кровли многоквартирных домов для министерства обороны в г. Пушкин и в Стрельне (2011г.)

- **ООО «ДЕМЕТРА»**

- Проектирование и возведение мансарды Арт-Отеля «Деметра» по адресу г. Санкт-Петербург, ул. Восстания д. 44 (2011 г.)
- Комплексная поставка кровельной стали для проведения реконструкции на объекте «Новая Голландия» (2012г.г.)

- **ООО «ЛЕНТЕХСТРОЙ»**

- Проектирование и возведение мансарды бизнес центра по адресу г. Санкт-Петербург, пр. Добролюбова, д. 17 С (2012г.)

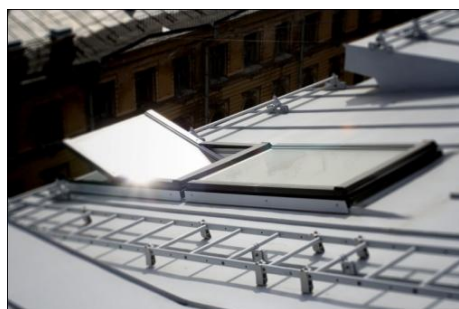
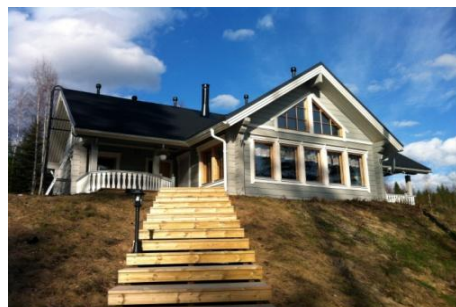
- **ООО «ЛЕНЖИЛПРОЕКТ»**

- Устройство кровли в комплексе жилых многоквартирных домов ЖК Империял «А-1», по адресу г. Санкт-Петербург, ул. Киевская, д.3)

подробно с нашим портфолио можно  
ознакомится на сайте:  
[renova-tile.nethouse.ru](http://renova-tile.nethouse.ru)







подробно с нашим портфолио можно  
ознакомится на сайте:  
[renova-tile.nethouse.ru](http://renova-tile.nethouse.ru)





---

## Спасибо

за интерес, проявленный к нашей компании.

Мы формируем долгосрочные партнерские отношения

# ГК «**РЕНОВАЦИЯ**»

Санкт-Петербург, ул. Очаковская, д. 7, 5 этаж

Тел/факс.: **+7 (812) 608-91-91**

e-mail: [renova.stroy@gmail.com](mailto:renova.stroy@gmail.com)

<http://renova-tile.nethouse.ru>

<http://renova-stroy.nethouse.ru>

