

ЛЕКЦИЯ №3

Отделка помещений с применением гипсокартонных плит



Учебный центр, Кнауф Маркетинг Киев

Каркасы гипсокартонных систем



- перегородочные
- пристеночные
- потолочные

- металлические
- деревянные

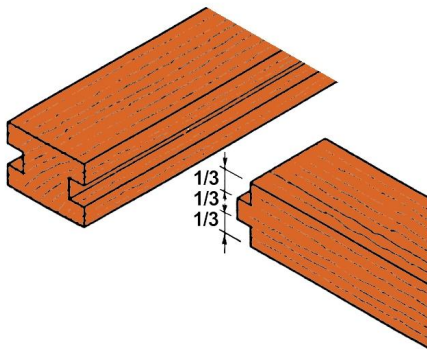


Учебный центр, Кнауф Маркетинг Киев

Сопряжение элементов каркаса

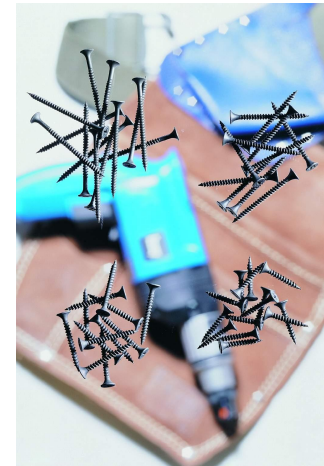
Деревянный каркас

- шипогнездовое соединение
- шпоночное
- шпунтовое
- гвозди, шурупы, скобы+клей



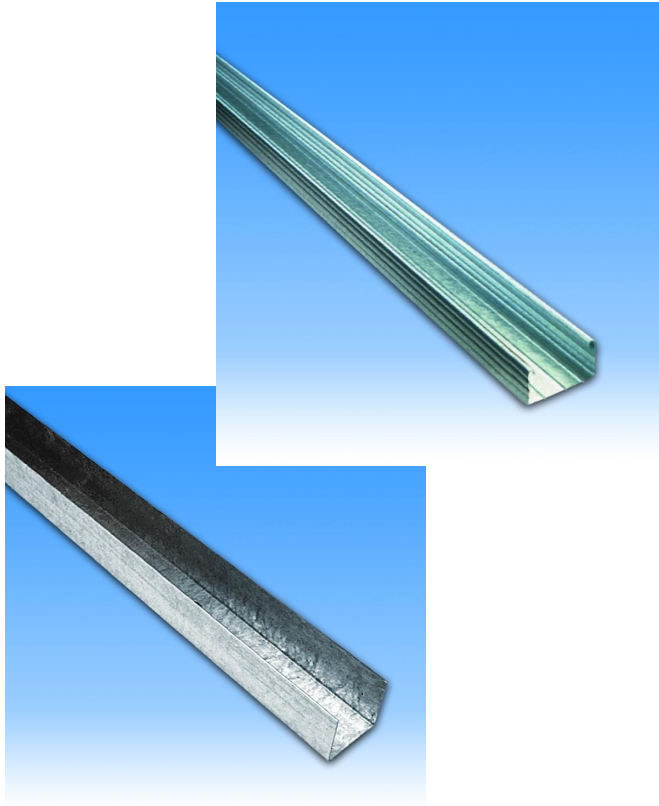
Металлический каркас

- шурупы
- заклепки
- выштамповка



Учебный центр, Кнауф Маркетинг Киев
ЭЛЕМЕНТЫ МЕТАЛЛИЧЕСКОГО КАРКАСА

Металлические профили Кнауф



- обеспечение надлежащей жесткости гипсокартонной обшивки
- полностью совместимы с гипсокартоном
- создание надлежащих условий звукоизоляции и огнестойкости
- скрытие коммуникаций
- создание архитектурных форм и деталей интерьера

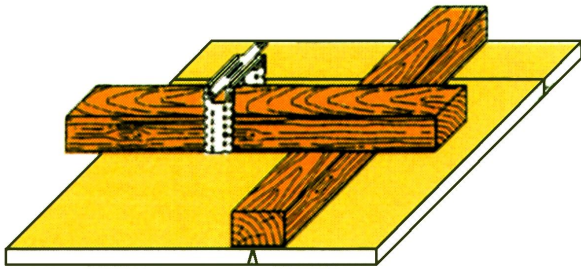
Учебный центр, Кнауф Маркетинг Киев

Стандартные типовые металлические профили

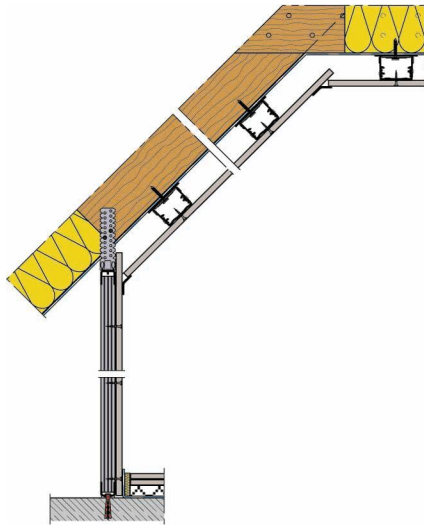
Типы профилей		Высота стенки мм ($\pm 0,2$)	Ширина полки мм ($\pm 0,2$)	Толщина стали мм (min)	Цветовые обозначения
Наименование типа профилей	Обозначение типа профилей				
С-образный для подвеса потолка	CD 60x27 (ПП)	60	27	0,6 (0,56)	-
С-образный стоечный для каркасов перегородок	CW 30x0,6 (СП)	28,8	48	0,6 (0,56)	Голубой
	CW 50x0,6	48,8		0,6 (0,56)	
	CW 75x0,6	73,8		0,6 (0,56)	
	CW 100x0,6	98,8		0,6 (0,56)	
	CW 50x0,7	48,8		0,7 (0,65)	Красный
	CW 75x0,7	73,8		0,7 (0,65)	
	CW 100x0,7	98,8		0,7 (0,65)	
	CW 50x1,0	48,8		1,0 (0,91)	Зеленый
	CW 75x1,0	73,8		1,0 (0,91)	
	CW 100x1,0	98,8		1,0 (0,91)	
CW 50x2,0	48,8	2,0 (1,86)	-		
CW 75x2,0	73,8	2,0 (1,86)	-		
CW 100x2,0	98,8	2,0 (1,86)	-		
U-образный направляющий профиль для каркасов перегородок	UW 30x0,6 (ПН) UW 50x0,6 UW 75x0,6 UW 100x0,6	30 50 75 100	40	0,6 (0,56)	-
L-образный для внутренних углов перегородок	LWI 60x60	-	60	0,6 (0,56)	-
L-образный для наружных углов перегородок	LWA 60x60	-	60	0,6 (0,56)	-

Учебный центр, Кнауф Маркетинг Киев

Элементы деревянного каркаса



- использование материала с влажностью не более 15%



- в помещениях с пониженной пожарной опасностью (антипирены - повышение огнестойкости)
- пропитка антисептиками

Учебный центр, Кнауф Маркетинг Киев
Монтаж каркасов и их элементов
Подготовительные работы



- обмер помещений
- провешивание осей
- разметка перегородок, мест расположения несущих стоек и дверных проемов

- разметочный шнур
- отвес
- уровень
- шаблоны для маркировки



Учебный центр, Кнауф Маркетинг Киев

Монтаж каркасов и их элементов

Звукоизоляция



- звукоизоляция
- акустика

- воздушный шум
- структурный (корпусный)
- ударный



Учебный центр, Кнауф Маркетинг Киев

Особенности монтажа металлических каркасов

Допускаемые расстояния между осями стоек металлического каркаса

Толщина ГКЛ	Допускаемые расстояния между осями стоек	
	при поперечном размещении ГКЛ	при продольном размещении ГКЛ
9,5	420	-
12,5	650*	625 (600)*
15	750*	625 (600)*
18	900*	625 (600)*
25	1250	600
2×12,5	1250	625

* При облицовке керамической плиткой - 415мм.



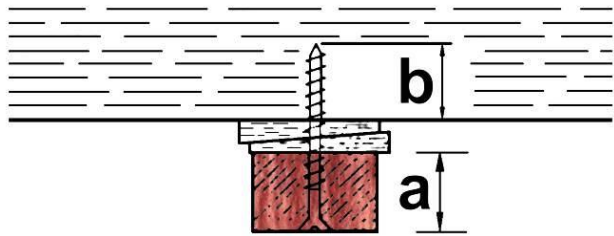
Учебный центр, Кнауф Маркетинг Киев
Особенности монтажа металлических
каркасов

**Допускаемые высоты гипсокартонных перегородок с
металлическими стойками каркаса**

Кратное обозначение	Высота перегородок в зависимости от группы помещений, м	
	помещения I группы	помещения II группы
CW 50 / 75	3,0	2,75
CW 50 / 100	4,0	3,50
CW 75 / 100	4,5	3,75
CW 75 / 125	5,5	5,00
CW 75 / 150	6,0	6,00
CW 100 / 125	5,0	4,50
CW 100 / 150	6,0	6,00
CW 50 + 50 / 155	4,5	4,00
CW 75 + 75 / 205	6,0	5,50
CW 100 + 100 / 255	6,0	6,00
CW 50 + 50 / ≥ 160	4,5	4,00

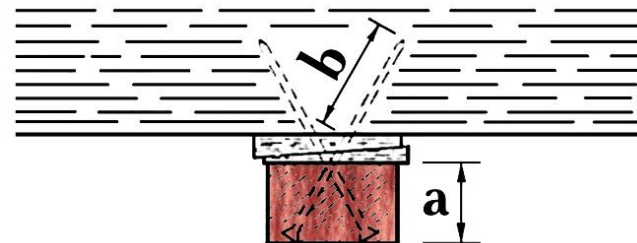
Учебный центр, Кнауф Маркетинг Киев

Монтаж деревянных каркасов гипсокартонных систем



- винновое крепление
несущего бруска на
клиньях

- гвоздевое крепление
несущего бруска каркаса



Учебный центр, Кнауф Маркетинг Киев

Монтаж деревянных каркасов гипсокартонных систем

Высота гипсокартонных перегородок с деревянным каркасом

Обозначение	Сечение стоек каркаса, мм	Высота перегородок в зависимости от группы помещений, м	
		помещения I группы	помещения II группы
HW 60 / 85	60 x 60	2,75	-
HW 60 / 110	60 x 60	3,25	2,75
HW 80 / 105	80 x 48	4,00	3,00
HW 80 / 130	80 x 48	4,50	4,00