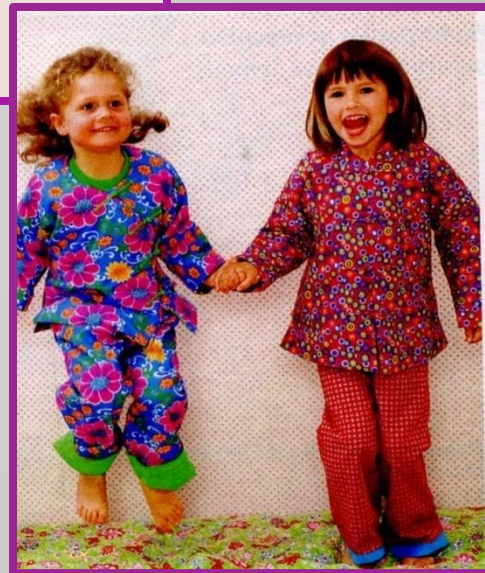
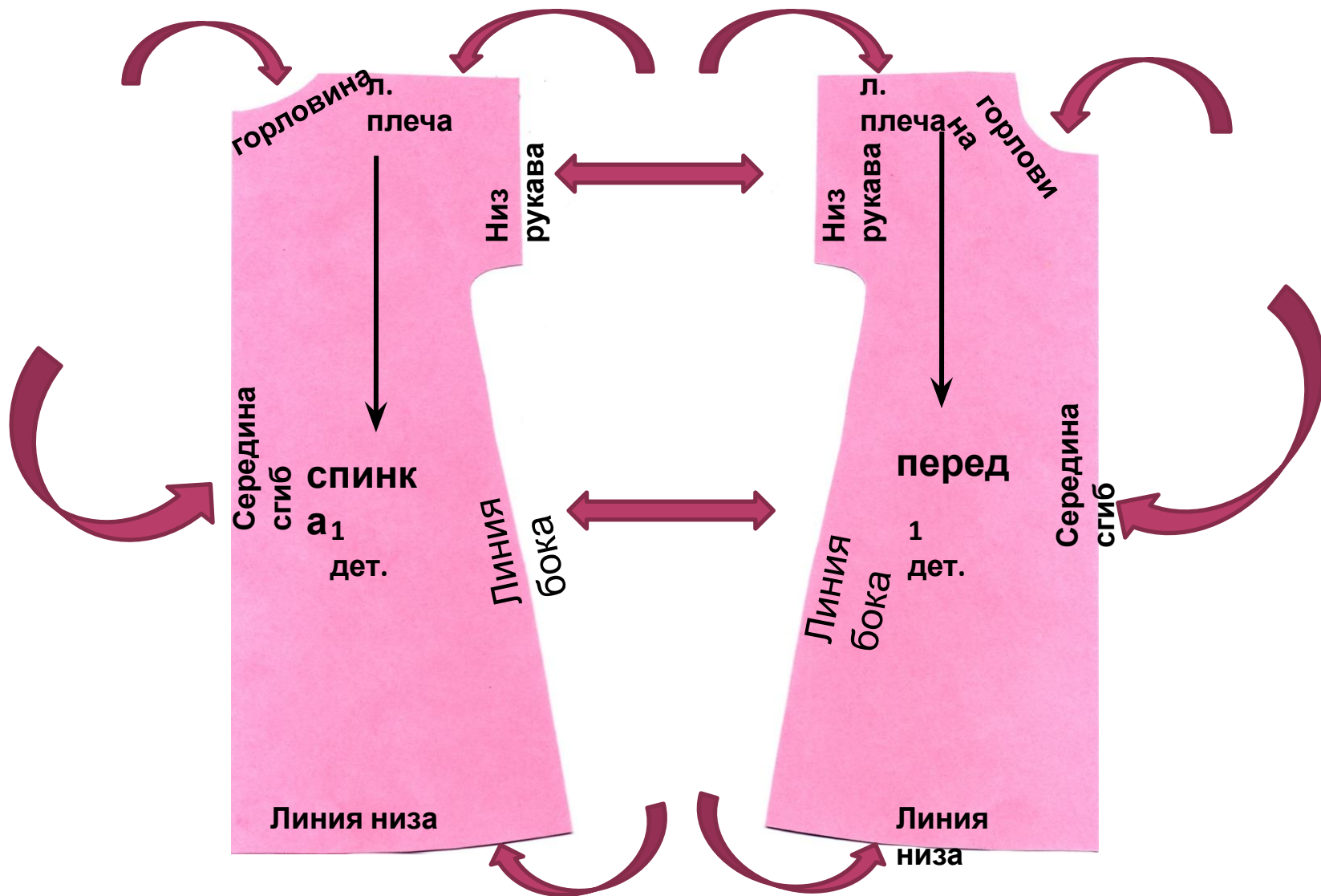


# Моделирование плечевого изделия с цельнокроёным рукавом



# Детали выкройки ночной сорочки



# Моделирование - творческий процесс разработки различных моделей одежды

- **Разработка модели**
  - **Эскиз**
  - **(рисунок)**
- **Описание**
- **Базовая**
- **основа**
- **Приёмы**
- **моделирования**
- **Выкройка**

# Моделирование

- **Художественное моделирование**
  - ЭСКИЗ
  - ОПИСАНИЕ
- **Техническое моделирование**
  - Чертёж основы
  - Приёмы моделирования
  - (изготовление выкройки)

**Художник-модельер**

**Художник-конструктор**

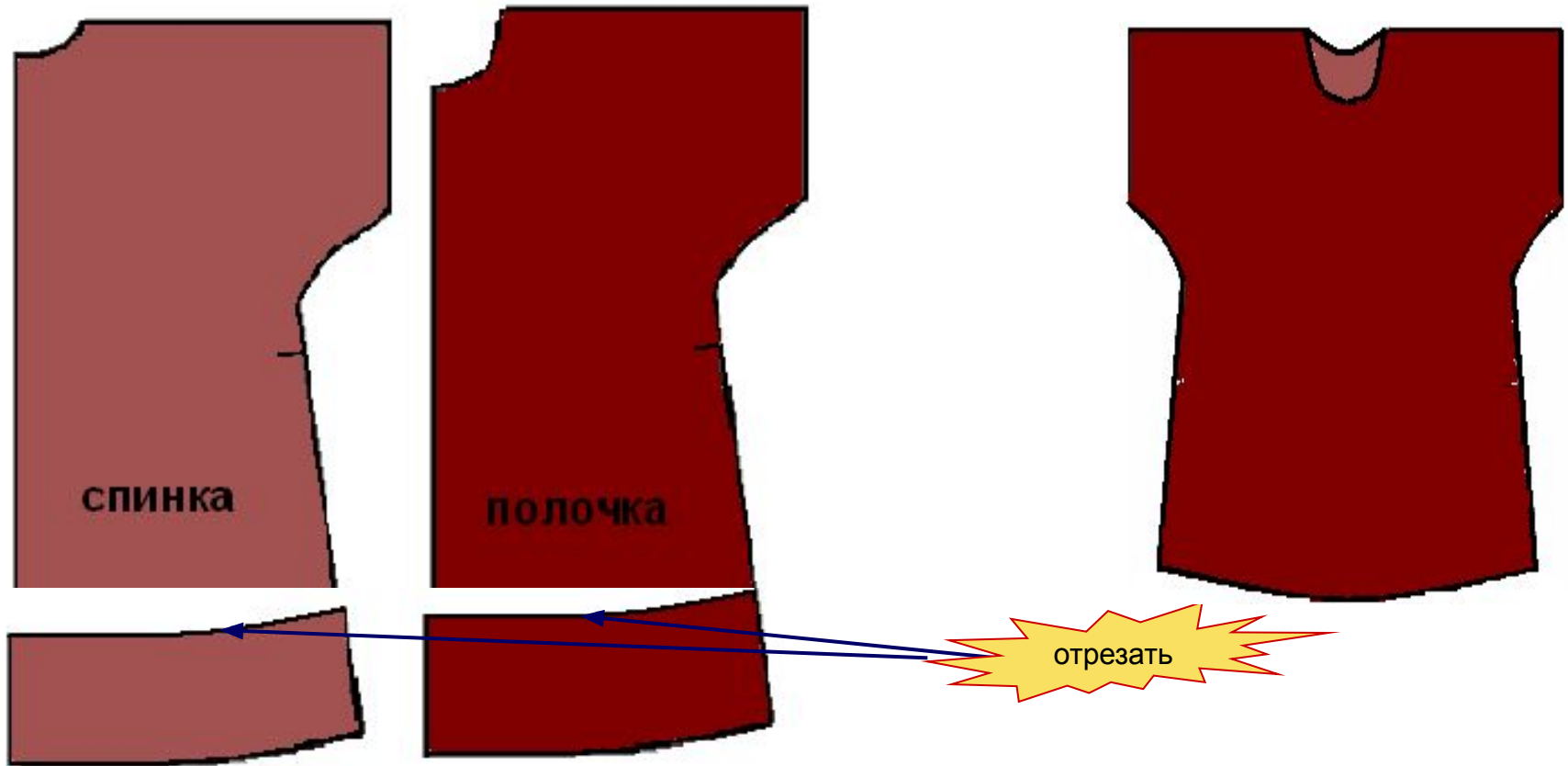
# Приёмы моделирования ночной сорочки

Художественная отделка изделия:

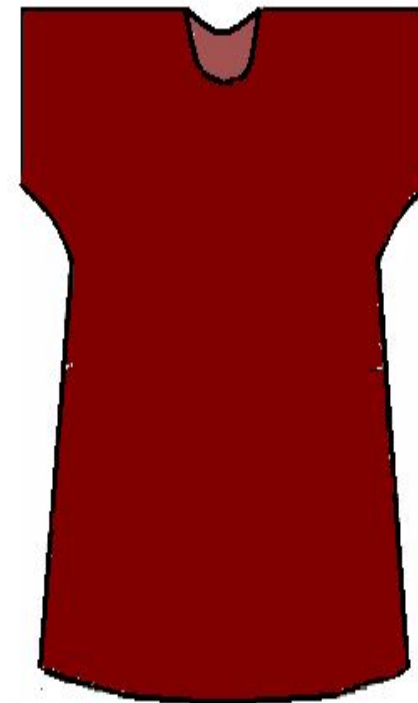
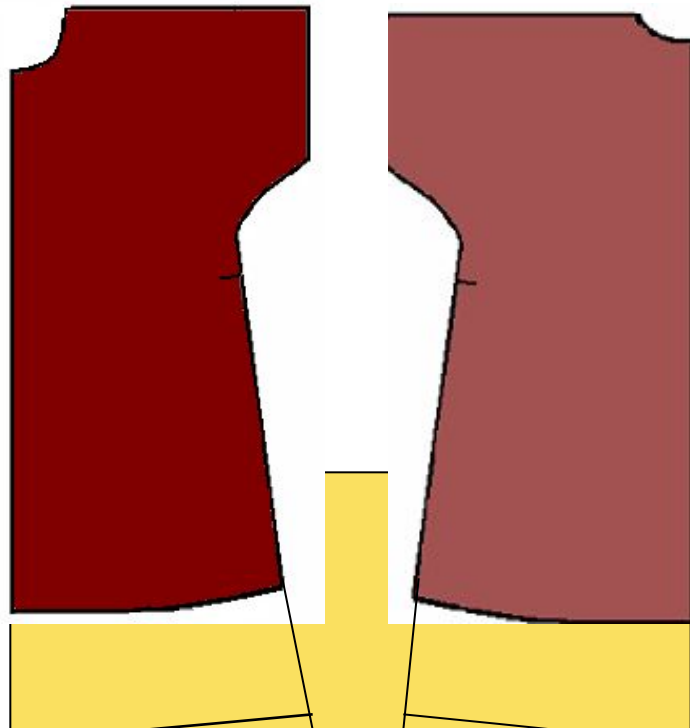
- Декоративные строчки
- Накладные детали
- Кружева
- Тесьма
- Вышивка
- Аппликация



# Изменение длины изделия

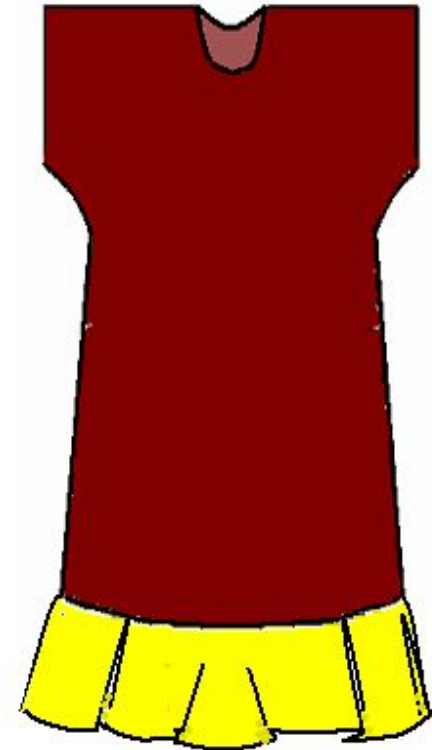
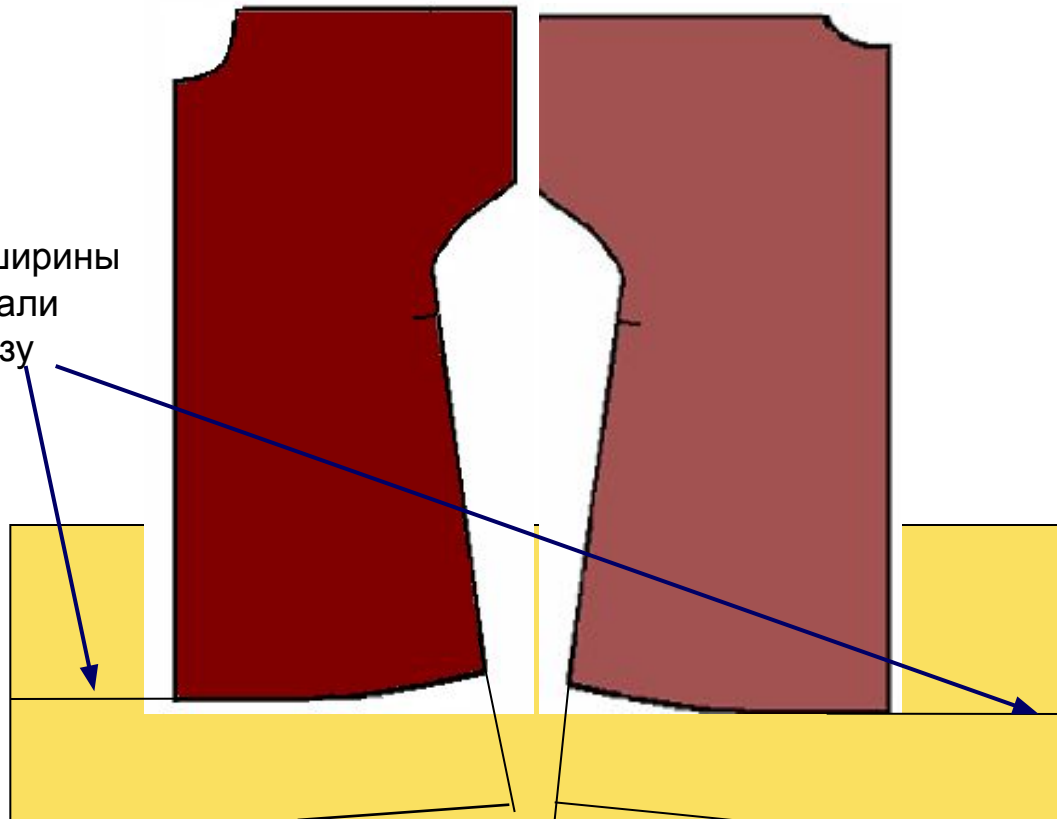


# Увеличение длины изделия



# Увеличение длины изделия за счёт оборки

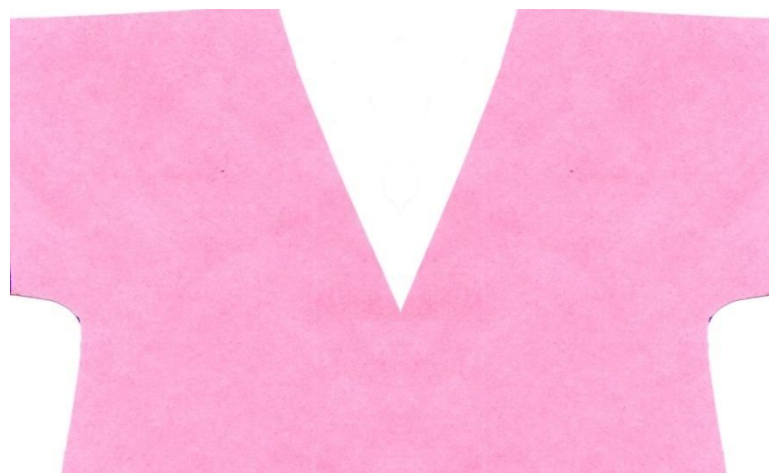
$\frac{1}{2}$  ширины  
детали  
внизу



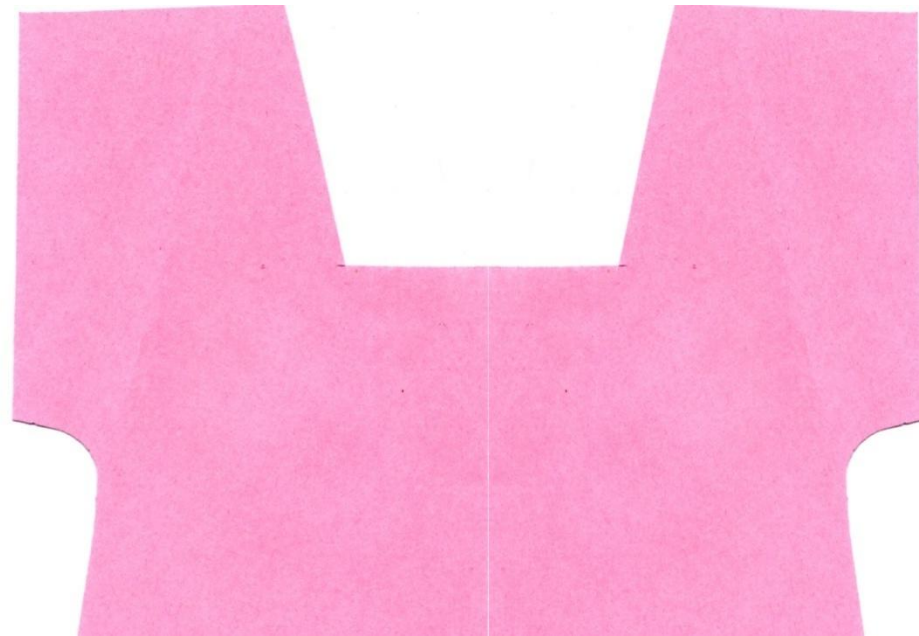
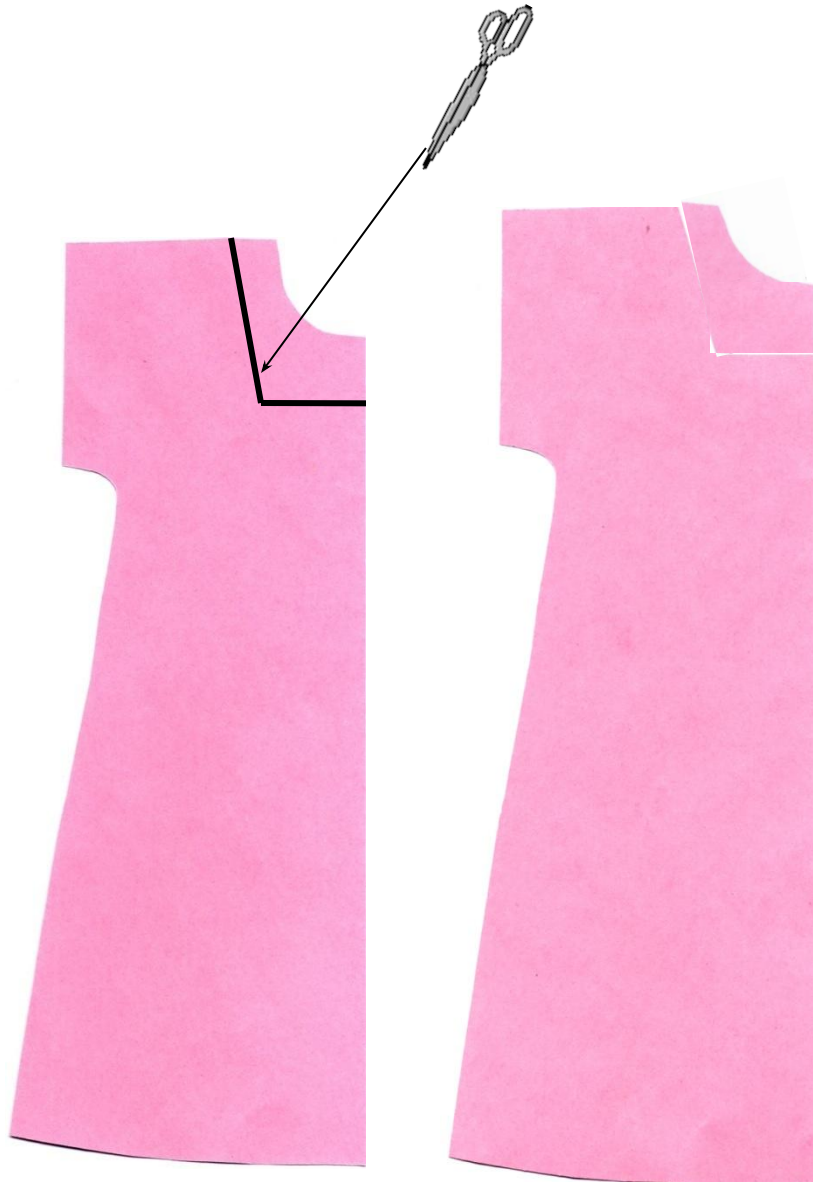


# Изменение формы выреза

## ГОРЛОВИНЫ



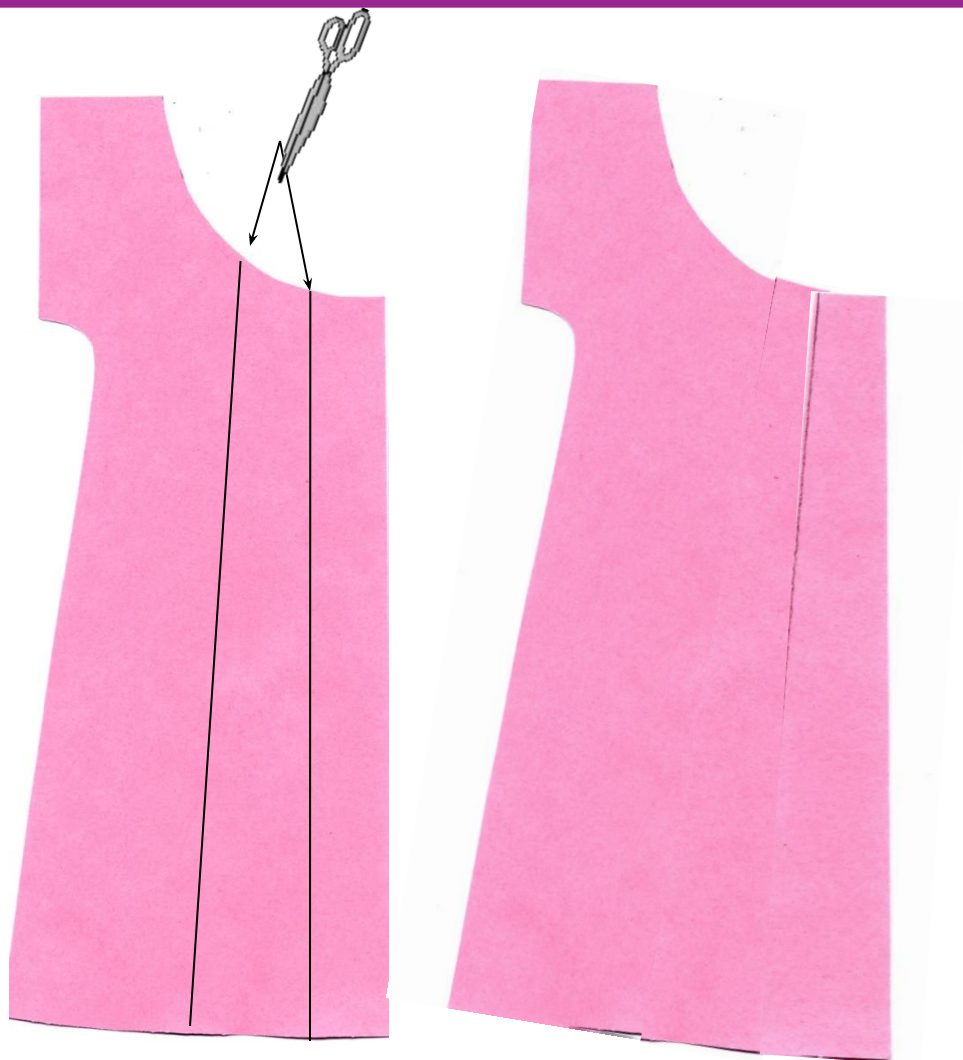
# «Kape»



# Моделирование КОКЕТКИ



# Параллельное расширение



Сборка по линии  
притачивания  
кокетки

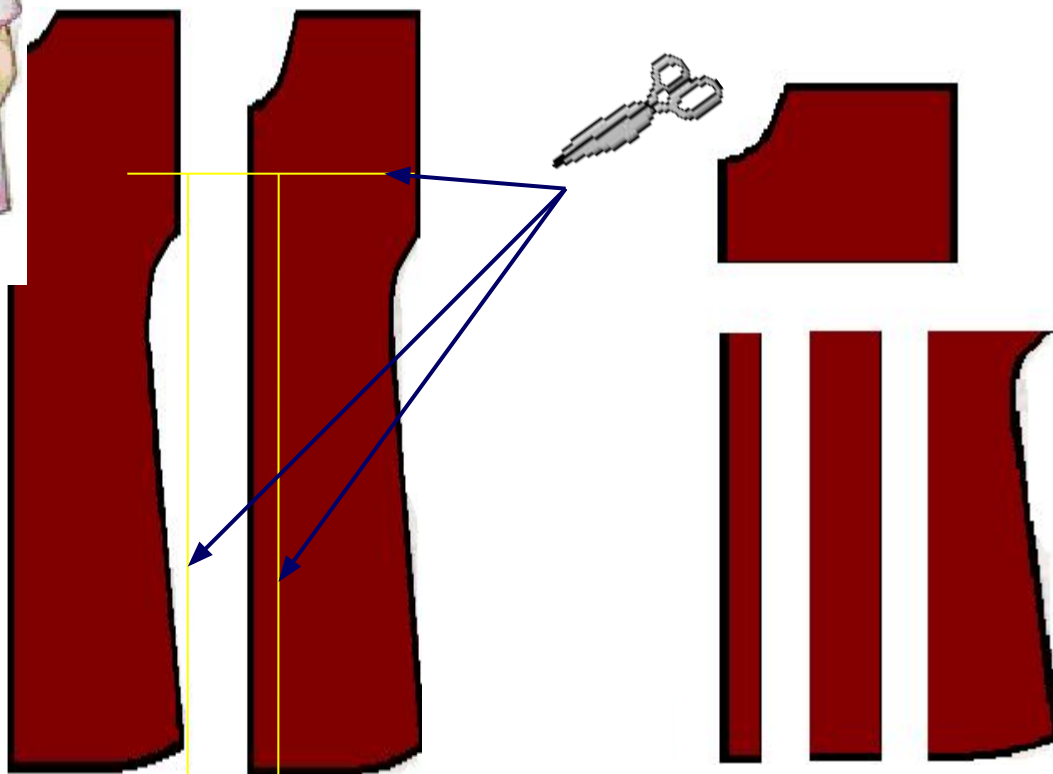
# Коническое расширение



Расширение к низу  
от линии кокетки

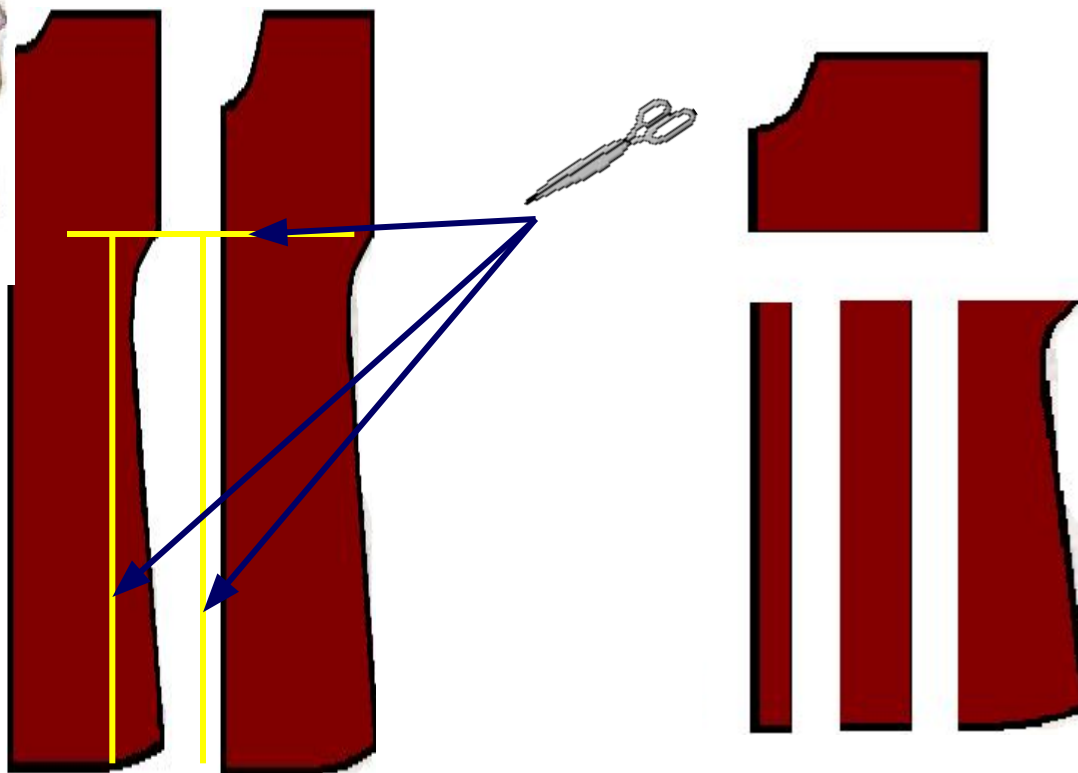
# Моделирование кокетки

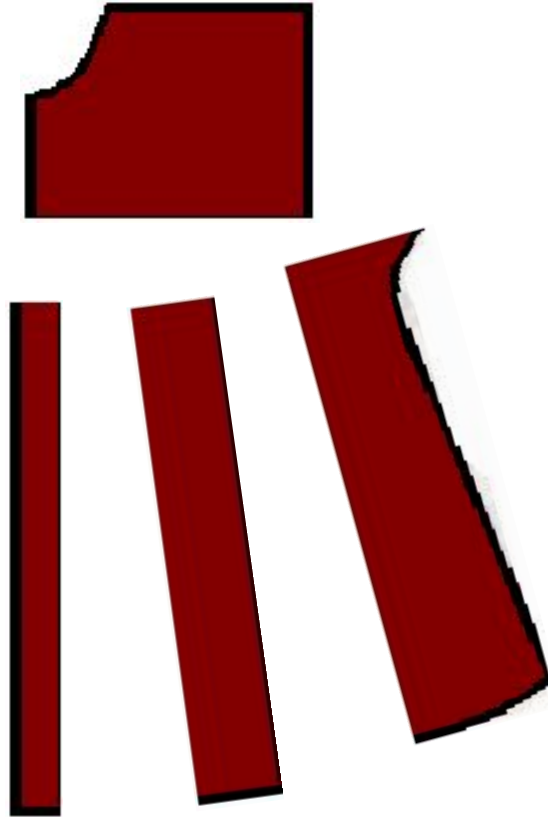
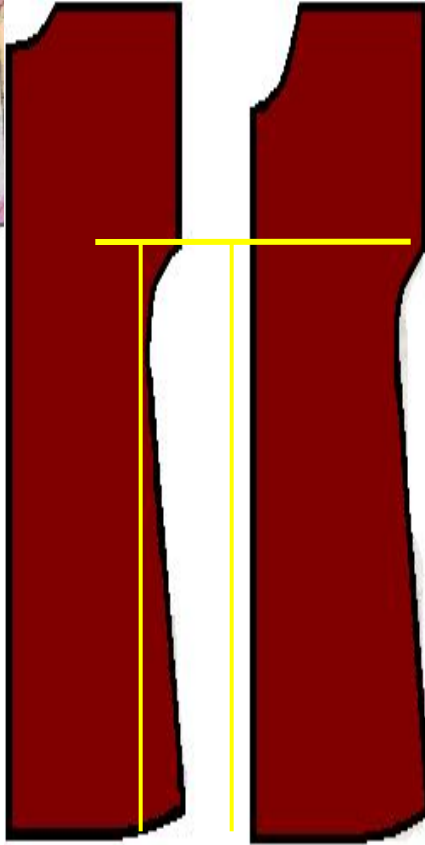
Со сборкой по линии кокетки



# Моделирование кокетки

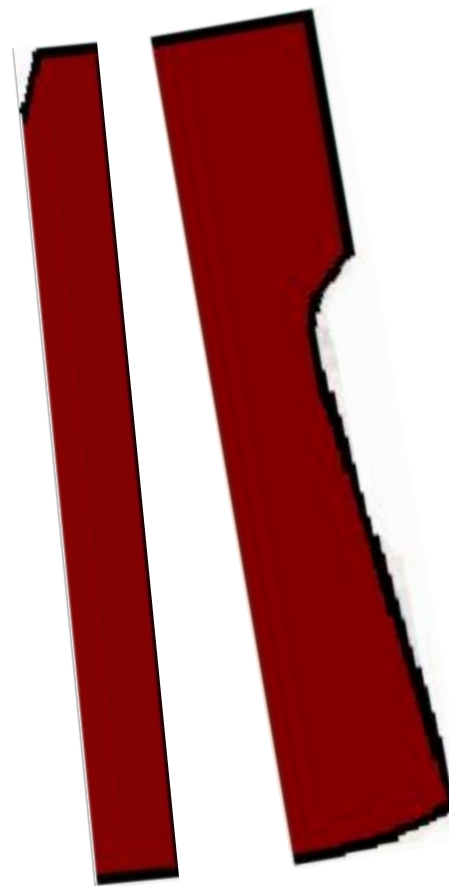
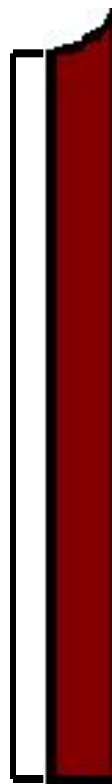
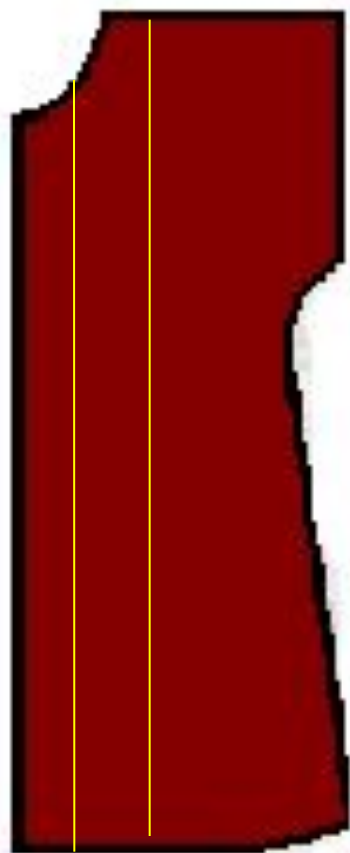
С расширением по линии низа







# Халат



# Подготовка выкройки к раскрою

