

Группа компаний «Инновационные технологии и материалы»

«КАПСИМЭТ» - новый материал и технология для ограждающих конструкций



ООО «ПолимерХимТех»

«КАПСИМЭТ» - экологически чистейший материал нового поколения

Основным сырьем наших материалов является керамзитовый гравий. ООО «Инновационные технологии и материалы» г. Казань производит уже более тридцати лет. Керамзитовый гравий нашего завода славится своим высоким качеством, экологической чистотой и соответствует нормативным показателям ГОСТа по прочности.

Разработанная технология получения легких крупнопористых бетонов широкого назначения, в том числе в условиях строительной площадки, существенно ускоряет и удешевляет возведение ограждающих конструкций.

Важно заметить, что конкурентных бетонов по минимальному расходу цемента, как наиболее дорогого компонента - вяжущего, для крупнопористого бетона пока не существует.



Накопленный опыт исследований и производства крупнопористых бетонов позволяет отметить следующие особенности этого материала:

- простоту двухкомпонентного состава твердой части бетонной смеси;
- небольшую объемную массу, 400-600 кг/м³;
- хорошую звукоизоляцию, $R_w > 60$ Дб;
- хорошие теплоизоляционные свойства, $\lambda = 0,08-0,14$ Вт/(м °С);
- воздухопроницаемость («КАПСИМЭТ» дышит), $R = 6-10$ м²чПа/кг;
- высокую огне и жаростойкость свыше 1000 С°;
- хорошие конструктивные свойства, прочность при сжатии – 25-50 кг/см²;
- высокую экологическую чистоту.



Дома построенные из «КАПСИМЭТА» отвечают всем требованиям комфортного проживания, долговечности, а также эстетическим, архитектурным и пожарно-техническим требованиям. Кроме того строительство жилых зданий из «КАПСИМЭТА» позволяет



вести строительство жилых домов не высокой стоимости. Так их строительство составляет 10,0-12,0 тыс. рублей за 1 м² полезной площади.

Жилой дом 154 м2 г. Тольятти



Технология монолитного строительства «КАПСИМЭТ»



При монолитном строительстве ограждающих конструкций по технологии «КАПСИМЭТ» сокращается время строительных работ, расход связующих материалов, финансовые затраты на оплату труда каменщиков. Также увеличивается количество вариантов наружной отделки фасада.



Возможность реализации различных архитектурных решений с минимальными затратами и максимальным качеством, сделают Ваш дом эстетичным и индивидуальным.



Строительство коттеджа для многодетной семьи в пос. Гвардейское Багратионовского р-на Калининградской обл.

(Общая площадь 460 кв.м + площадь мансарды 80 кв.м)

Начало строительства - июнь 2004г.

Окончание строительства коробки дома - декабрь 2004г.



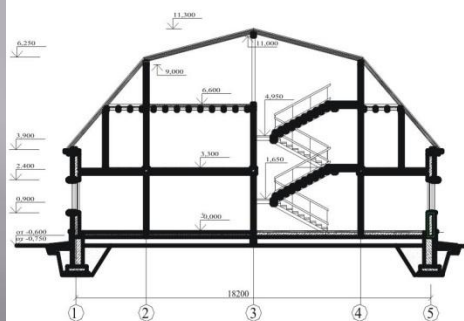
Омоноличенная стена с оконными проемами



Первый этаж готов (сентябрь 2004г.)



Коробка дома готова
(декабрь 2004г.)



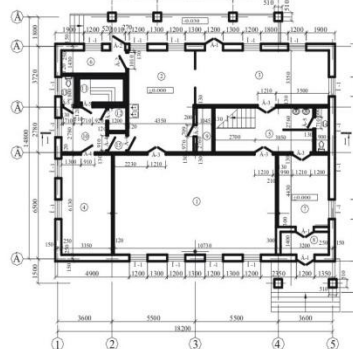
Вертикальный разрез дома



Второй этаж

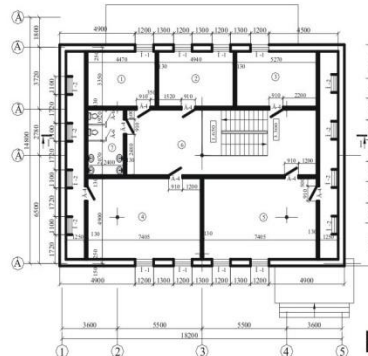


Сдача дома
июнь 2005



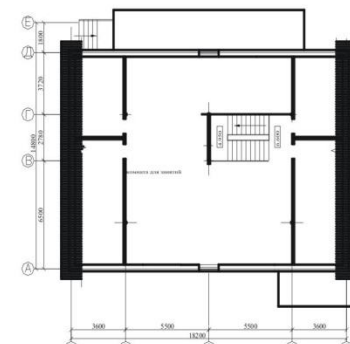
№ п/п	Наименование	Площадь, кв.м
1	Общая комната	65,8
2	Кухня	27,27
3	Столовая	29,92
4	Постирочная	20,54
5	Холл	18,08
6	Топочная	6,15
7	Прихожая	15,06
8	Тамбур	4,48
9	Чулан	2,88
10	Предбанник	8,28
11	Парная	4,47
12	Душ	1,75
13	Санузел	1,62
14	Санузел	2,48
15	Тамбур	2,54

Первый этаж



Второй этаж

№ п/п	Наименование	Площадь, кв.м
1	Спальная комната	14,97
2	Спальная комната	16,55
3	Спальная комната	17,65
4	Спальная комната	36,28
5	Спальная комната	36,28
6	Холл	37,65
7	Санузел	9,58



Мансардный этаж

Услуги предоставляемые ООО «ПолимерХимТех»

- Проектирование
- Строительство
- Монтаж инженерных систем
- Отделка
- Благоустройство территории

г. Казань, ул. Аделя Кутуя, д. 153

(Завод керамзитового гравия)

Тел.: +7 (960)-040-21-71

Факс: +7 (843) 272-62-84

E-mail: hismatullof@mail.ru

www.innomate.ru

Казань, 2012 г.