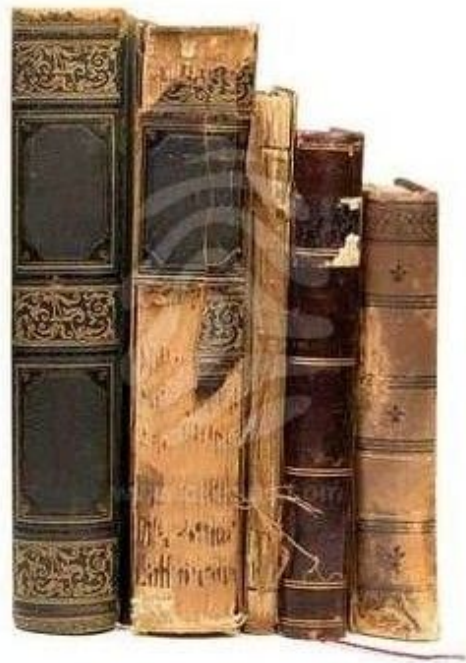




Виртуальная выставка
Железные дороги России в ДОКУ



Ретро фонд



В фонде библиотеки
ДВГУПС хранится более 300
изданий,
начиная с середины 19 века

Уссурийская железная дорога

1894-1897 г.



Уссурийская железная дорога 1894-1897 г.- 384 л.: ил.

В данной книге рассказывается о строительстве Уссурийской железной дороги, предшественницы Дальневосточной железной дороги. Описываются технические условия, исследуется земляное полотно, производство земляных работ. Подробно говорится о проектировании деревянных мостов, железнодорожных переводов. Многие детали представлены в натуральную величину.

Транссибирская железнодорожная магистраль (Трансси́б), Великий Сибирский Путь (историческое название)

Длина магистрали 9288,2 км — это самая длинная железная дорога в мире

Сооружение Средне-Сибирской Ж.Д. Альбом чертежей 1893-1898 г.



Сооружения Средне-Сибирской железной дороги.
— 67 л.:ил.

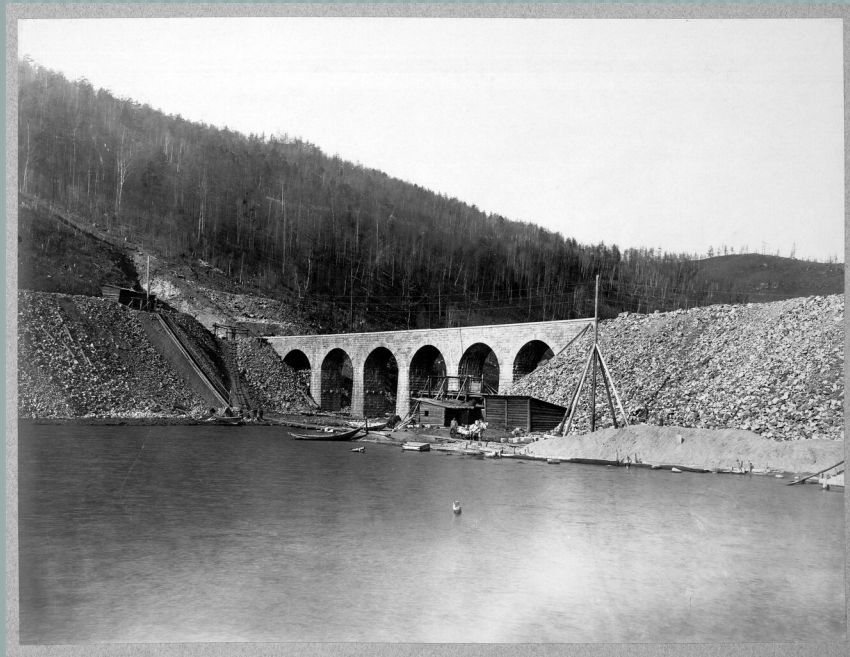
В альбоме приведены чертежи поперечного профиля земляного полотна, деревянных и каменных мостов, укладки пути и переездов.

Приводится подробное описание здания Технического железнодорожного училища им. Императора Николая 2 на станции Красноярск. Даны чертежи укладки стрелок, планы расположения путей, временные постройки.



Издания из библиотеки инженеров путей сообщения
императора Александра I.

Сооружение Средне-Сибирской Ж.Д. Альбом чертежей 1893-1898 г.



Виадук длиной 35 сажени на Крутой Губе, 65
верста.



Строительство свода
тоннеля

Альбом видов постройки Амурской железной дороги

1910-1914



Альбом видов постройки средней части Амурской железной дороги 1910-1914 гг.- М.: Тор-ва «Образование». – 142 л.:ил.

Данное пособие включает фотографии строительства Амурской железной дороги. Приведены чертежи земляного полотна с типами укреплений, мостов, тоннелей с геологическими разрезами, водоотводными каналами, колесных дорог, искусственных сооружений с множеством типов многопролетных труб.

Строительство деревянного моста через р. Зея



Мостъ через р. Зею у г. АЛЕКСѢВСКА. Общій видъ сборки пролета № 1.

Альбом сооружений Китайско-Восточной железной дороги 1897-1903 г.



Альбом сооружений Китайско-Восточной железной дороги 1897-1903. – М. - 200 л : ил.

В альбом включены фотографии сотрудничества, деловые отношения между Китайскими и Российскими властями. Приведен каждый участок строительства железной дороги. На фотографиях отмечено строительство мостов, тоннелей с внутренней отделкой и шахтами. Запечатлены временные паровозные здания и мастерские со станками, временные пассажирские службы и жилые помещения. Отмечен город Харбин как административный центр по координации строительства.

Китайско-Восточная железная дорога (КВЖД) - железнодорожная магистраль, проходившая по территории Маньчжурии и соединявшая Читу с Владивостоком и Порт-Артуром

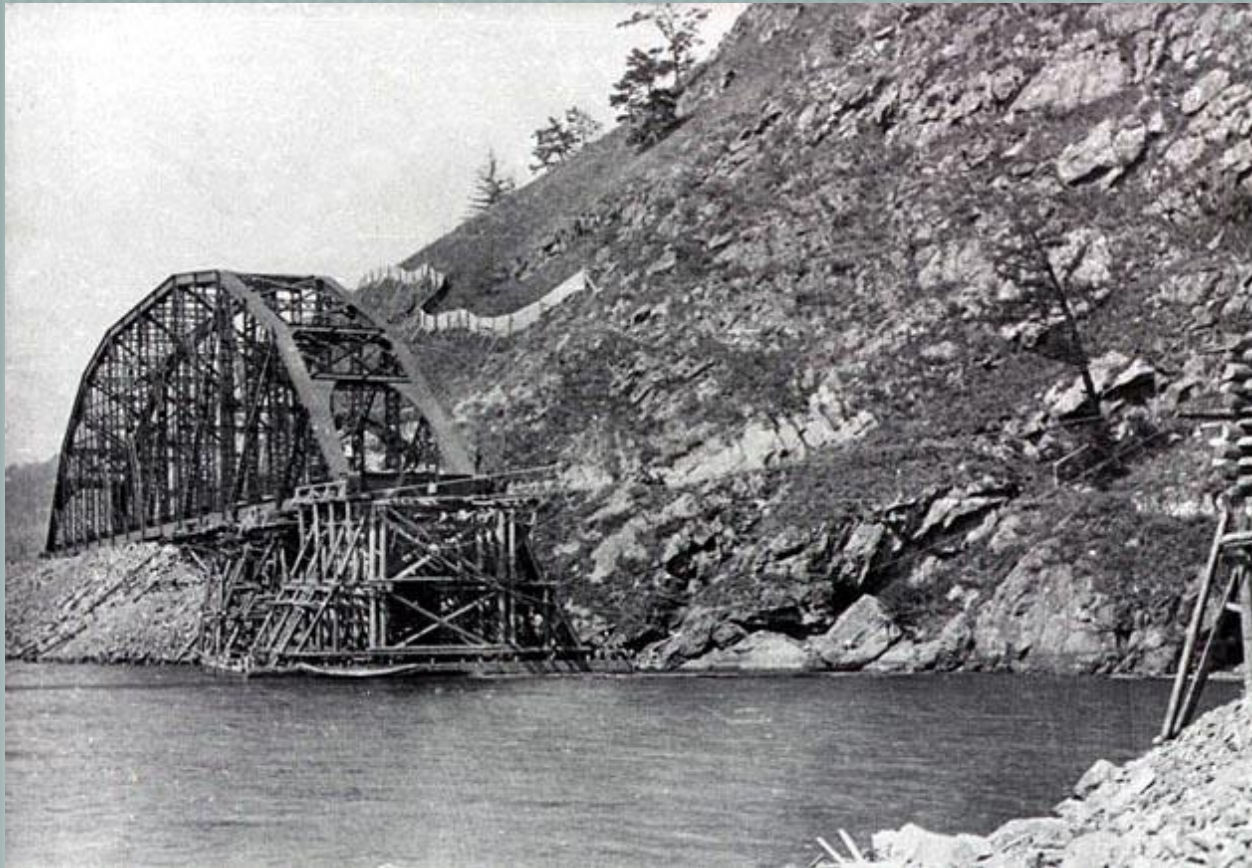
Альбом построек и видов Кругобайкальской Ж.Д. 1900-1904 г.



Альбом построек и видов Кругобайкальской железной дороги 1900-1904 г. – 25 л. : ил.

Данный альбом содержит фотографии строительства объектов железнодорожного транспорта: мостов, тоннелей, каменных и деревянных конструкциях. Содержатся фотографии пассажирских станций и административных зданий.

Кругобайкальская железная дорога проходит
вдоль северного побережья южной
оконечности озера Байкал



Приложения №2 к отчету по постройке Екатеринбургско-Челябинской соединительной ветви 1894-1896 г.



Приложения к отчету по постройке Второй Екатеринбургско-Челябинской соединительной ветви 1894-1896.- СПб, 1097. – 897 л.

В данном приложении приведена временная эксплуатация Екатеринбургско-Челябинской соединительной ветви. Дается ее административное устройство, описание устройств и сооружений подвижного состава, техническое описание всех процессов.

Альбом исполнительных чертежей сооружений подъездного пути Торжон-Кувшиной фабрики



Альбом исполнительныхъ чертежей сооружений подъездного пути Торжон-Кувшиново – фабрика.- Акц.общ.Кувшиновскаго подъездного пути 1909-1911 г. – 59 л.: ил.

Приводится описание сооружений подъездного пути к Торжон-Кувшиной фабрики. Рассказывается об устройстве полотна дороги, о верхнем строении пути, о схемах телефонных линий. Дается подробное описание пассажирских зданий на станциях, переездов, сторожевых домов, казарм, паровозных станций для ремонта техники.

Новые издания



Якунин, В. И. Железные дороги России и государство: моногр. / В. И. Якунин; Центр проблемного анализа и гос.-управленческого проектирования. -М. : Научный эксперт, 2010. - 432 с.

В работе изучен генезис взаимоотношений государства и железнодорожного транспорта на протяжении всего периода существования железных дорог, определена специфика железнодорожной отрасли в экономике РФ.

Монография предназначена для студентов и преподавателей высших учебных заведений.

История организации и управления железнодорожным транспортом России. Факты, события, люди. К 200-летию транспортного ведомства и образования на транспорте России / под ред. А. А. Тимошина. - М. : ГОУ УМЦ ЖДТ, 2010. - 466 с. : ил.

В издании представлен обзор важнейших этапов событий, связанных с созданием, становлением, развитием железнодорожных путей сообщения России, их органов управления и профессионального образования с 1809 по 2009 г.

Издание адресовано преподавателям и студентам институтов железнодорожного транспорта.



Новые издания



Западно-Сибирский железнодорожный меридиан действует: юбил. изд. / сост. : А. И. Белозеров. - Новосибирск : Изд-во СГУПСа, 2009. - 374 с.

Книга посвящается Человеку-труженнику, транспортным строителям Тюменских ж.-д. магистралей, обеспечившим создание могучего Западно-сибирского нефтегазового комплекса.

В издании в очерковой форме представлены воспоминания непосредственных участников сооружения Западно-Сибирского меридиана, рассказывается о наиболее интересных событиях, фактах, эпизодах.



Первопроходцы восточных магистралей России: 100-лет. Транссиба, 70-лет. начала изыскания, 60-лет. Комсомол. отд. Дальневост. железной дороги посвящается / Авт.- сост. В. Ф. Зуев . - Комсомольск-на-Амуре : [б. и.], 2000. - 479 с. : ил.

В данной книге на основе разнообразных документов и воспоминаний известных, проектировщиков и железнодорожников России авторы рассказывают о строительстве и вводе в эксплуатацию магистрали, о людях, строителях Транссиба, Байкало-Амурской магистрали. Издание иллюстрировано редкими фотодокументами.

Книга предназначена для читателей, интересующихся историей освоения Сибири, Дальнего Востока, великих строек страны.

Новые издания



Крейнис, З. Л. Очерки истории железных дорог. Два столетия /
З. Л. Крейнис. - М. : УМЦ ЖДТ, 2007. - 335 с. : ил.

В данной книге даны отдельные стороны сложного процесса становления и развития, железных дорог, эволюции технических средств и технологий, подчеркнуть роль и значение железных дорог в жизни общества.

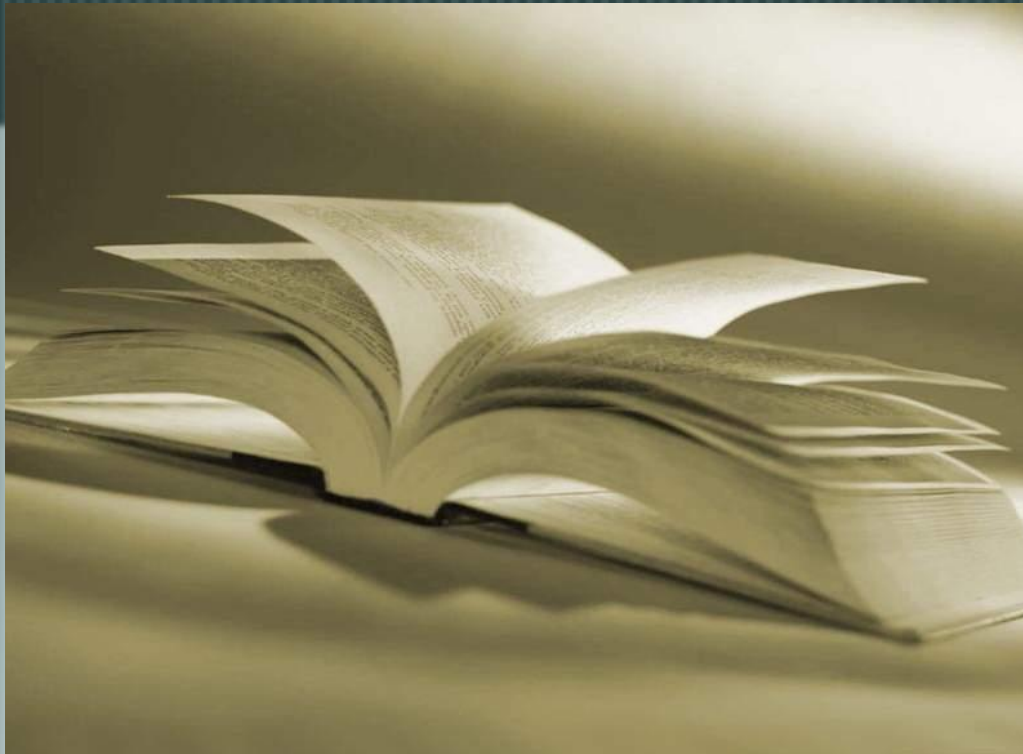
Книга адресована преподавателям, студентам высших заведений железнодорожного транспорта.



Авдеев, О. Т. Петербург-Московская (Николаевская) железная дорога /
О. Т. Авдеев. - М. : Маршрут, 2005. - 120 с.

Этот альбом представляет возможность вернуться и увидеть события, связанные со строительством Петербург - Московской (Николаевской) железной дороги в 1851 г. Все иллюстрации основаны на историческом материале и документальных свидетельствах современников.

Альбом предназначен для всех, кто интересуется историей железнодорожного транспорта.



Информация об изданиях представлена
на сайте ДВГУПС, раздел – Библиотека
(<http://www.festu.khv.ru/>)



Спасибо за внимание!



Меркулова К.В., НТБ ДВГУПС, библиограф 1 кат.