



Мастер -класс

«Изготовление шубки для куклы BRATZ»

Авторы: Крешкова Роксана
Д/О «Салон Барби»

Педагог: Пазуха Наталья Евгеньевна

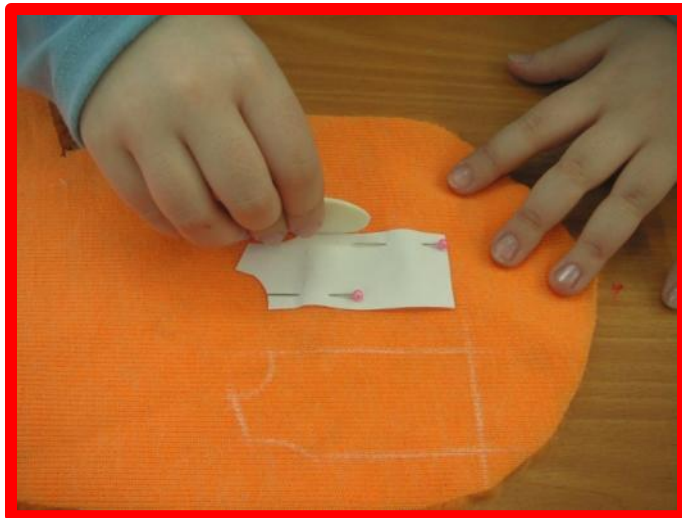
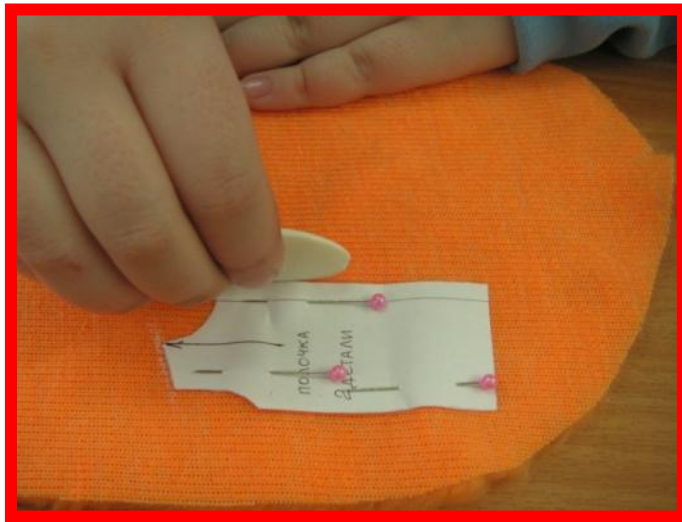
Технологическая последовательность изготовления шубки

1. Выбор модели (эскиз)
2. Изготовление выкроек
3. Крой изделия
4. Обработка плечевых срезов
5. Обработка проймы
6. Обработка низа рукавов
7. Обработка боковых срезов
8. Обработка воротника
9. Обработка горловины
10. Обработка низа изделия
11. Обработка застежки
12. Окончательная отделка шубы (пришить крючки)

Изготовление выкроек

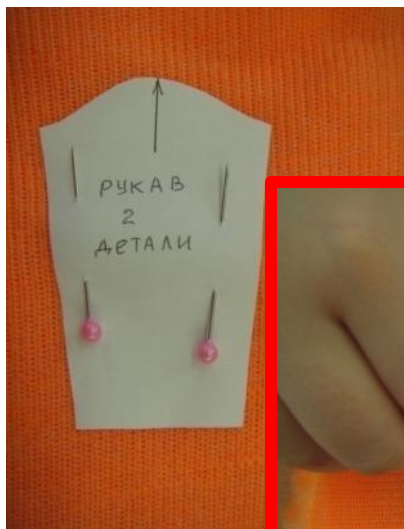


Крой изделия



- Выкройки приколоть булавками на изнаночную сторону меха (соблюдая направления ворса у меха).
- Детали шубы располагать в зеркальном отражении.
- Обвести мелом.

Крой изделия



- Выкройки приколоть булавками на изнаночную сторону меха (соблюдая направления ворса у меха).
- Детали рукава, располагать в зеркальном отражении.
- Обвести мелом.



Крой изделия

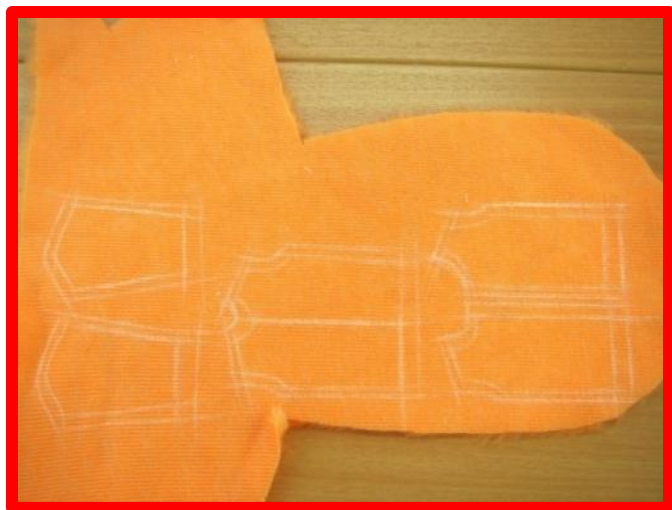
(припуски)

Начертить припуски:

швы – 0,5 см

подгибку – 1 см

Только потом вырезать



Готовые детали кроя

Обработка плечевых срезов



Сложить полочки и спинку лицевой стороной внутрь
Закрепить булавками.
Прошить.



Обработка проймы

- Сложить рукава с проймами лицевыми сторонами
- Закрепить булавками
- Обработать срезы обметочным стежком



Обработка низа рукавов



- Припуск по низу рукавов закрепить булавками на изнаночную сторону
- Обработать нижние срезы подшивочным стежком



Обработка боковых срезов



- Сложить шубу лицевой стороной внутрь
- Закрепить булавками боковые срезы вместе со срезами рукавов
- Обработать срезы обметочным стежком



Обработка воротника



- Сложить воротник пополам лицевой стороной внутрь сколоть булавками
- Обработать срезы обметочным стежком



Обработка воротника



- Вывернуть воротник на лицевую сторону
- Закрепить нижний срез



Обработка горловины



- Приколоть булавками воротник к горловине, приложив его к лицевой стороне шубы
- Обработать срез обметочным стежком



Затем закрепить обметочным стежком подборта (припуски на застежку)

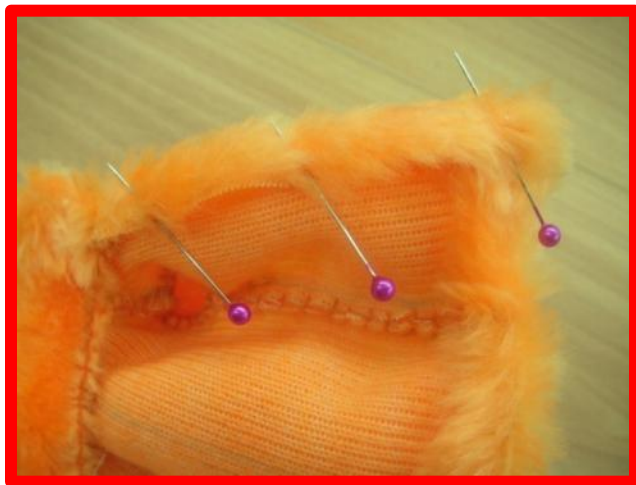
Обработка низа изделия



- Заколоть булавками припуск на изнаночную сторону
- Подшить потайным подшивочным стежком



Обработка застёжки



- Заколоть булавками припуск на изнаночную сторону
- Подшить потайным подшивочным стежком



Окончательная отделка шубы

- Пришить крючки и петли к застежке шубы

