

*Amsterdam* 



 *Brussel*

*Paris* 

 **ELITECLUB**  
скучно быть богатым одному



Amsterdam

Амстердам



## **Амстердам – плавучий рынок на канале Сингел**

На знаменитом плавучем рынке Блуменмаркт глаза разбегаются от многочисленных цветов и сувениров.



Огромный букет из тюльпанов здесь стоит от 5 до 10 евро.



Или...



## *Westerkerk* – **Западная церковь**

Если верить легенде, именно в её стенах покоится великий Рембрандт. А увенчаная короной австрийского императора Максимилиана, 85-ти метровая колокольня, является самой высокой точкой старого Амстердама.



<http://veruncia.tourt>

С колокольни открывается захватывающий вид на улицы и каналы Амстердама.



*Конинкликк Палеис - королевский*  
**Дворец**

Это здание, которое неофициально считается одним из восьми рукотворных чудес света — символ экономического, научного и культурного расцвета XVI - XVII веков, олицетворение отправной точки всех морских путей и наконец, сердце города и страны.





Внутренняя отделка произведена с помощью мрамора. Центральный зал имеет размеры 36x18 м и высоту 27,5 м; на полу изображены полушария Земли.



## *Magere Brug* - **ТОЩИЙ МОСТ**

Разводной мост, построен в 1840 г. Название моста связано с фамилией Магер (что и означает «тощий»). У Магербрюка есть специальный смотритель, который каждые 20 минут должен разводить мост, пропуская лодки, плывущие по каналу.



## Амстердам – велосипедная столица Европы

Взяли напрокат велосипеды и прокатились с ветерком по набережной!



## **Сырная лавка**

Истина вовсе не в вине, а в голландском сыре. Обязательно попробуйте его, даже если вы не любите сыр в обычной жизни. Молодой, выдержанный или старый, его можно есть с хлебом или вином. А можно и просто так. Сытно и вкусно.



Аппетитно...

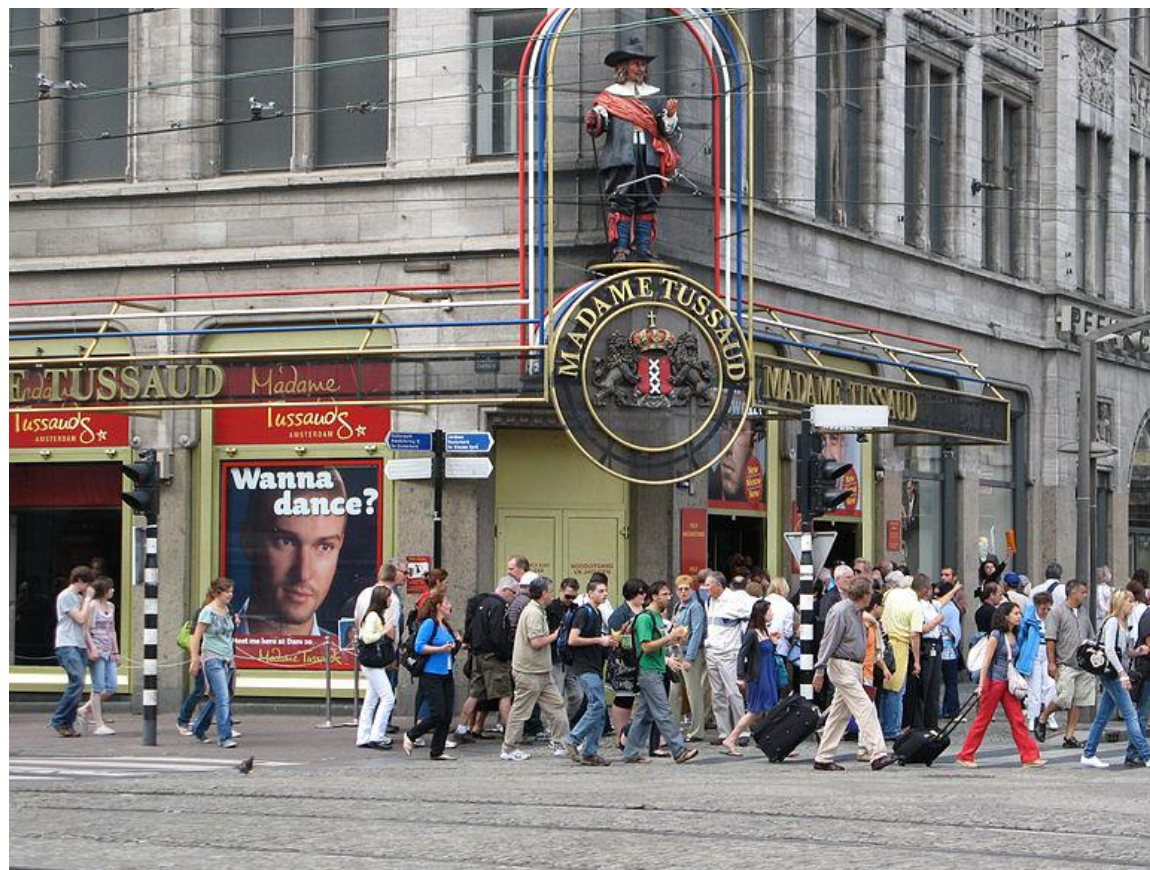


## *Science Center NEMO - Музей NEMO*

НЕМО - это самый большой научный центр-музей в Нидерландах. Издалека здание музея напоминает нос огромного, и почему-то тонущего корабля.



Можно позагорать на крыше фантастического корабля – научно-технического музея Немо.



*Madame Tussauds* - Музей восковых  
фигур мадам Тюссо





Крупнейший физик XX столетия, создатель теории относительности немец Алберт Эйнштейн



Звездная пара Бред Питт и Анджелина Джоли



## *Van Gogh Museum* - **Музей Ван Гога**

В музее Ван Гога находится более 200 картин Винсента (около четверти от их общего числа), более 500 рисунков (более половины его наследия, включая ранние и даже детские рисунки) и свыше 700 писем (большинство которых адресовано его брату, Тео).



## **'Подсолнухи'**

"Подсолнух - это мое, в известном смысле". Этот цветок имел для него особое значение: желтый цвет олицетворяет дружбу и надежду, в то время как цветок сам по себе представляется "идеей, символизирующей признательность и благодарность".

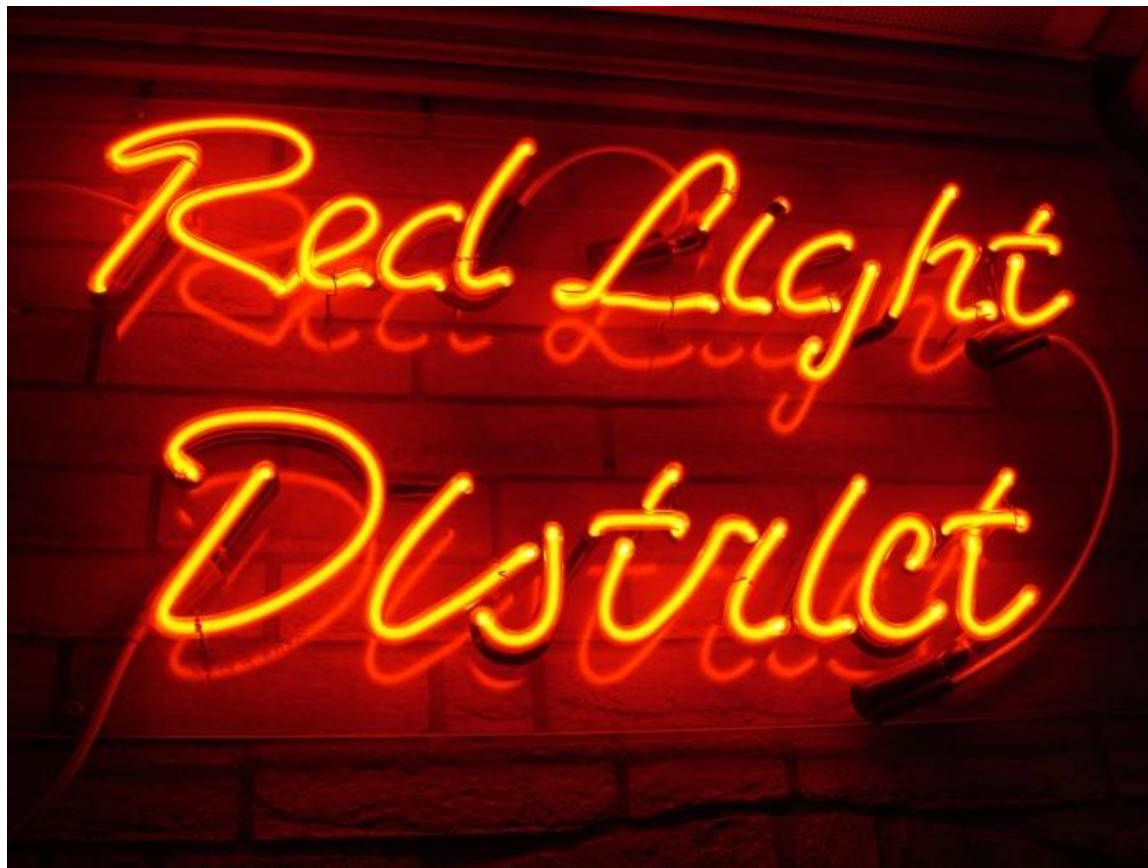


## *Coster Diamonds* – Алмазная фабрика

«Костер Даймондс» — одна из самых старых до сих пор работающих фабрик по огранке алмазов в Амстердаме. История страны тесно связана с алмазами, поэтому неудивительно, что это известная достопримечательность Амстердама.



Эдуард Гавайлер | [gavailer.ru](http://gavailer.ru)



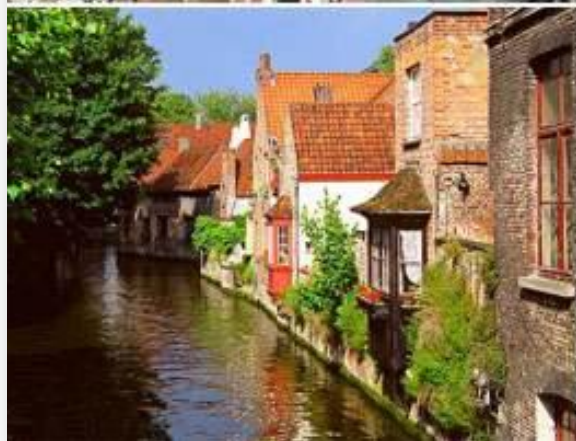
**Квартал красных фонарей**







**Каналы Амстердама**



Brussel

Брюссель



## *Grand Palace Brussels* - Гранд Палас

По праву считается одной из красивейших площадей мира. Каждое здание здесь имеет неповторимый облик: причудливая резьба, бесчисленные колонки, гирлянды и изваяния украшают фасады с фантастическими фронтонами.



## *Manneken Pis* - Писающий мальчик

Скульптура изображает малыша, высотой всего 61 сантиметр, который с лукавым взглядом и без тени стеснения пускает струю прямо в мраморную чашу фонтана.



## *Atomium* – АТОМИУМ

Символ атомного века и мирного использования атомной энергии. Проектируя конструкцию, архитектор думал не только о физике, но и о Бельгии, которая состоит из девяти провинций, символизируемых девятью шарами.



*Koninklijk paleis van Brussel* - **Королевский дворец**

Королевский дворец построен в 19 веке, и до сих пор здесь иногда останавливается королевская семья.



Королевский дворец в Брюсселе – это официальная резиденция бельгийских монархов.



Брюссельская ратуша — ратуша, расположенная в историческом центре Брюсселя на площади Гран-Плас, построена в стиле Брабантской готики.





*Kathedraal van Sint-Michiël en Sint-Goedele*  
**- Собор Святых Михаила и Гудулы**

Ламберт II, граф Лёвена, в 1047 году организовал транспортировку мощей святой Гудулы в церковь святого Михаила и основал капитул в ней. После этого укрепилось название «церковь святых Михаила и Гудулы»,



Статуи в Соборе Святых Михаила и Гудулы



Триумфальная арка в Брюсселе



*Musee du Cacao et du Chocolat* - **Музеи какао и шоколада.**

Влюбленные в бельгийский шоколад не смогут пройти мимо этого Музея, который находится в Брюсселе, всего в двух шагах от площади Grand Place.



Сладость...



Paris

Париж



## *Musée du Louvre* – Лувр

Если театр начинается с вешалки, то Париж с Лувра. Он расположен в центре французской столице в здании старинного королевского дворца (Palais du Louvre).



Нужно обратить внимание особо на размер выставочных площадей, поскольку даже за несколько дней все равно не удастся все осмотреть, разве, что можно успеть за неделю, да и то придется не ходить по залам, а бежать.





## *la tour Eiffel* - Эйфелева башня

Расположена башня напротив Йенского моста, на Марсовом поле. Ее высота составляет около 324 метров (вместе с антенной). Вес ее – более 10 тысяч тонн. Состоит Эйфелева башня из трех платформ-квadrатов.



Когда Франция являлась исполняющим председателем ЕС, башня освещалась синим цветом. Звезды на башне напоминали флаг Европы.



## *No* **Богоматери**

Полон легенд и мифов, а одно только его название ассоциируется с романтическими воспоминаниями со страниц великого Виктора Гюго. Нотр-Дам-де-Пари расположен на острове Сите, на месте, известном расположением там первой христианской церкви во всем Париже.



Времена Французской революции отразились на соборе Нотр-Дам-де-Пари довольно сильно. Были разрушены статуи библейских царей, а колокола и церковную утварь переплавили. От тотального разрушения собор спасло лишь превращение в «Храм Разума» Робеспьером. В 1795 собор был закрыт. Вторую жизнь Собору Парижской Богоматери дал Наполеон, коронация которого прошла в нем в 1804 году.



*Basilique du Sacré-Cœur* - **Базиллика  
Сакре-Кёр**

В какой бы части удивительного Парижа вы ни были, взгляд невольно остановится на белоснежных куполах



## А арка

Монумент в восьмом округе города Парижа на площади Шарль-де-Голля. Высота ее достигает почти пятидесяти метров, а ширина сорока пяти метров, высота свода тридцать метров. Сооружена арка в 1836 году по распоряжению императора Наполеона архитектором Шальгреном.



## **Инвалидов**

Архитектурный памятник страны и знаменитая гробница, где похоронены выдающиеся французские военные разных вековых периодов. Сегодня в этом замечательном комплексе проживает около ста военных пенсионеров и расположено несколько исторических музеев.



## *Île de la Cité* - Остров Сите

Исторический центр города и место основания французской столицы. Эта старейшая парижская часть соединена с двумя берегами реки Сены с помощью девяти мостов.





## *Moulin Rouge* - Мулен Руж

Переводится буквально как «красная мельница» - это фешенебельный ночной клуб Парижа и, в то же время, музей, в который мечтает попасть каждый, кто оказался в Париже.



В нем по — прежнему танцуют кан кан — танцовщицы все украшенные перьями, стразами и блестками. Каждый вечер в Мулен Руж представлено шоу под названием «Феерия», в котором участвуют лучшие танцоры со всего мира.



## *Disneyland Resort Paris* – **Диснейленд**

Кстати, Диснейленд Парижа по посещаемости оставил далеко позади знаменитый Лувр и Эльфовую башню вместе взятые. На сегодняшний день парижский Диснейленд состоит из трех главных частей: собственно Диснейленда, студийного парка Уолта Диснея, Диснейвиллиджа.



## *Parc et château de Versailles* - Версаль

Дворцово-парковый ансамбль во Франции бывшая резиденция французских королей в городе Версаль, ныне являющемся пригородом Парижа; центр туризма мирового значения.



Талантливый мастер Андре Ленотр (1613—1700) вознес на небывалую высоту садово-парковое искусство, вобрал все лучшее, что существовало до него, и утвердил французский классический стиль.



Зал Зеркальная галерея, длина которой – 73 метра, ширина 10,6 метров, высота 12,8 метров. В этой галерее было заключено знаменитое Версальское соглашение 1919 года.

Присоединяйся!

с 04 октября по 14 октября 2011 г.

Мы будем рады тебе!!!