



Специальные  
системы  
и технологии

**СПЕЦИАЛЬНЫЕ СИСТЕМЫ И ТЕХНОЛОГИИ**  
**отдел «Спецэлектроника»**

[www.neptun-mcs.ru](http://www.neptun-mcs.ru)



**NEPTUN**<sup>TM</sup>



Специальные  
системы  
и технологии

## Новые направления «Спецэлектроники»

---

- Проектные решения «Нептун»**
- Краны KLD- как отдельное направление**
- Нептун на радиоканале**

[www.neptun-mcs.ru](http://www.neptun-mcs.ru)



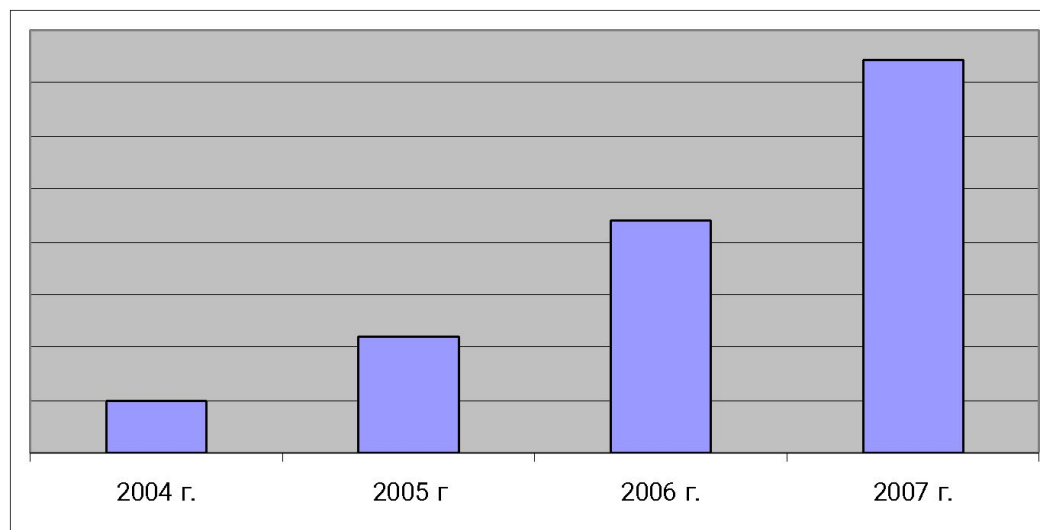
**NEPTUN**<sup>TM</sup>



Специальные  
системы  
и технологии

## Коммерческий успех направления «Нептун»

Рост ТО в 2004-2007 гг.



[www.neptun-mcs.ru](http://www.neptun-mcs.ru)

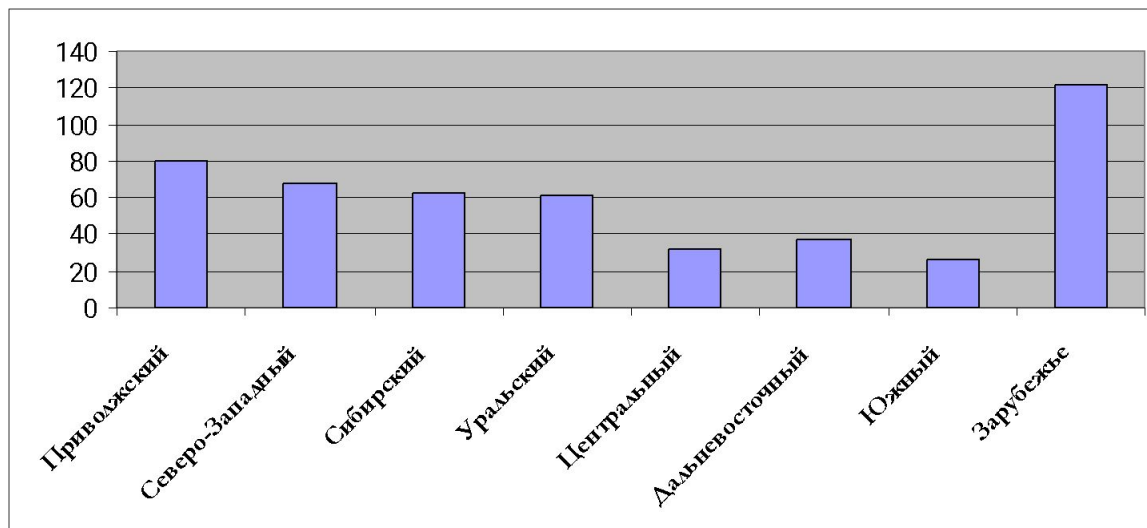


**NEPTUN**<sup>TM</sup>



Специальные  
системы  
и технологии

## Успехи продаж регионов



[www.neptun-mcs.ru](http://www.neptun-mcs.ru)



**NEPTUN**<sup>TM</sup>



Специальные  
системы  
и технологии

## Пректные решения

---

Типовые решения проектов «Нептун»

-Квартира

-Коттедж

-Одноподъездный 9-ти этажный дом

-Многоквартирный 4-х подъездный 9-ти этажный дом

-Офисное здание (гостиница)

[www.neptun-mcs.ru](http://www.neptun-mcs.ru)



**NEPTUN**<sup>TM</sup>



Специальные  
системы  
и технологии

## Проектные решения для коттеджа

| №                       | Производитель | Наименование                | Кол-во | Цена Розн. | Сумма (руб)  |
|-------------------------|---------------|-----------------------------|--------|------------|--------------|
| <i>Подсистема связи</i> |               |                             |        |            |              |
|                         | ССТ           | Кабель связи                | 150    | 5          | 750          |
|                         | ССТ           | Контроллер СКПВ220-стандарт | 4      | 2100       | 8400         |
|                         | ССТ           | <b>GSM-оповещатель</b>      | 1      | 6700       | 6700         |
|                         | ССТ           | Датчик протечки воды        | 8      | 490        | 3920         |
|                         | ССТ           | Кран шаровой с Э/Д -1/2     | 8      | 3100       | 24800        |
| <b>Итого:</b>           |               |                             |        |            | <b>44570</b> |

[www.neptun-mcs.ru](http://www.neptun-mcs.ru)



**NEPTUN**<sup>TM</sup>



Специальные  
системы  
и технологии

## Пректные решения для квартиры

| №                       | Производитель | Наименование            | Ко-<br>л-<br>во | Цена<br>Розн. | Сумма<br>а<br>(руб) |
|-------------------------|---------------|-------------------------|-----------------|---------------|---------------------|
| <i>Подсистема связи</i> |               |                         |                 |               |                     |
|                         | ССТ           | Кабель связи            | 50              | 5             | 250                 |
|                         | ССТ           | Контроллер СКПВ220-мини | 1               | 1500          | 1500                |
|                         | ССТ           | Датчик протечки воды    | 4               | 490           | 1960                |
|                         | ССТ           | Кран шаровой с Э/Д -1/2 | 2               | 3100          | 6200                |
| <b>Итого:</b>           |               |                         |                 |               | <b>9910</b>         |

[www.neptun-mcs.ru](http://www.neptun-mcs.ru)



**NEPTUN**<sup>TM</sup>



Специальные  
системы  
и технологии

## Проектные решения

9-ти этажный одноподъездный дом

| №             | Производитель | Наименование                | Кол-во | Цена Розн. | Сумма (руб)   |
|---------------|---------------|-----------------------------|--------|------------|---------------|
|               | ССТ           | Кабель связи                | 200    | 14         | 2800          |
|               | ССТ           | Контроллер СКПВ220-стандарт | 36     | 2100       | 75600         |
|               | ССТ           | Датчик протечки воды        | 108    | 490        | 52920         |
|               | ССТ           | Кран шаровый с Э/Д -1/2     | 72     | 3100       | 223200        |
|               | ССТ           | Информационное табло        | 1      | 4500       | 4500          |
| <b>Итого:</b> |               |                             |        |            | <b>359020</b> |

[www.neptun-mcs.ru](http://www.neptun-mcs.ru)



**NEPTUN**<sup>TM</sup>





Специальные  
системы  
и технологии

| №                       | Производитель | Наименование  | Кол-во | Цена Розн. | Сумма (руб)    |
|-------------------------|---------------|---|--------|------------|----------------|
| <i>Подсистема связи</i> |               |   |        |            |                |
|                         | ССТ           | Кабель SST-BUS  | 150    | 32         | 4800           |
|                         | ССТ           | Кабель соединения (Main-компьютер)  | 1      | 640        | 640            |
|                         | ССТ           | Порт  | 34     | 4800       | 163200         |
|                         | ССТ           | Модуль управления стандартный в сборе (главный блок Main, трансформатор, аккумулятор, автомат защиты, УЗО, клеммные зажимы) | 1      | 23420      | 23420          |
|                         | ССТ           | <b>Программный модуль</b>   | 1      | 8320       | 8320           |
|                         | ССТ           | Датчик протечки воды  | 576    | 490        | 282240         |
|                         | ССТ           | Кран шаровой с Э/Д – ½  | 288    | 3100       | 892800         |
| <b>Итого:</b>           |               |   |        |            | <b>1375420</b> |

[www.neptun-mcs.ru](http://www.neptun-mcs.ru)



**NEPTUN**<sup>TM</sup>



Специальные  
системы  
и технологии

## Проектные решения офисное здание

| № | Производитель | Наименование              | Кол-во        | Цена Розн. | Сумма (руб) |
|---|---------------|---------------------------|---------------|------------|-------------|
|   | ССТ           | Кабель SST-BUS            | 50            | 32         | 1600        |
|   | ССТ           | Кабель соединения         | 1             | 640        | 640         |
|   | ССТ           | Порт                      | 2             | 4800       | 9600        |
|   | ССТ           | <i>Шкаф управления</i>    | 1             | 23420      | 23420       |
|   | ССТ           | <i>Программный модуль</i> | 1             | 8320       | 8320        |
|   | ССТ           | Датчик протечки воды      | 16            | 490        | 7840        |
|   | ССТ           | Кран шаровой с Э/Д- 1/2   | 0             | 3100       | 0           |
|   |               |                           | <i>Итого:</i> |            | 51420       |

[www.neptun-mcs.ru](http://www.neptun-mcs.ru)



**NEPTUN**<sup>TM</sup>



## Краны KLD

---

- Позиционирование кранов KLD как кранов ССТ
- Полный пакет сертификационных документов
- Высокая надежность кранов
- Широкая номенклатура товара





## Преимущества кранов ССТ

- При отключении электроэнергии кран с электродвигателем не меняет своего положения
- Перед краном нет необходимости устанавливать дорогостоящий фильтр
- Нет расходных материалов (таких как мембрана в клапане)
- Возможно использование в системах отопления
- Есть ручной привод
- Есть индикация положения
- Стоимость кранов существенно ниже стоимости клапанов
- Стоимость кранов различных диаметров отличается несущественно





## Концепция продвижения кранов с электроприводами

1. В составе комплектов «Нептун»
2. Как элемент оборудования
3. В проектных решениях
4. В составе других автоматизированных систем в качестве исполнительного устройства (умный дом, охранные системы, системы диспетчеризации, системы автоматики бассейнов, вентиляции и проч.)
5. В составе комплектов «Нептун» на радиоканале.





Специальные  
системы  
и технологии

## НЕПТУН на Радиоканале

### Назначение

- Разрабатываемая система «Нептун с радиоканалом» предназначена для обнаружения и предупреждения протечек воды в квартирах и домах с законченной отделкой

[www.neptun-mcs.ru](http://www.neptun-mcs.ru)



**NEPTUN**<sup>TM</sup>



Специальные  
системы  
и технологии

## Состав системы

- МУИМ (приемник с реле и пультом управления) -1 шт.
- Электромеханический кран - 2 шт.
- Датчик (радиопередатчик) – до 10 шт.

[www.neptun-mcs.ru](http://www.neptun-mcs.ru)



**NEPTUN**<sup>TM</sup>



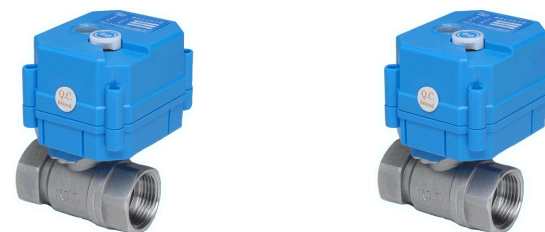
Специальные  
системы  
и технологии

## Устройства системы «НЕПТУН» на радиоканале

Сенсор 1



Сенсор 10



МУИМ

[www.neptun-mcs.ru](http://www.neptun-mcs.ru)



**NEPTUN**<sup>TM</sup>



# NEPTUN XP-3



 **ПРОТЕЧКА!**

 **РАЗРЯД БАТАРЕИ!**

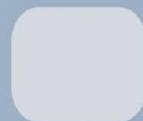
## ВОДОСНАБЖЕНИЕ

ВКЛЮЧИТЬ

ВЫКЛЮЧИТЬ



СБРОС



ПОДКЛЮЧЕНИЕ  
УСТРОЙСТВ

## ДАТЧИКИ



1. Столовая



2. Ванная



3. Туалет 1



4. Туалет 2



5. Прихожая



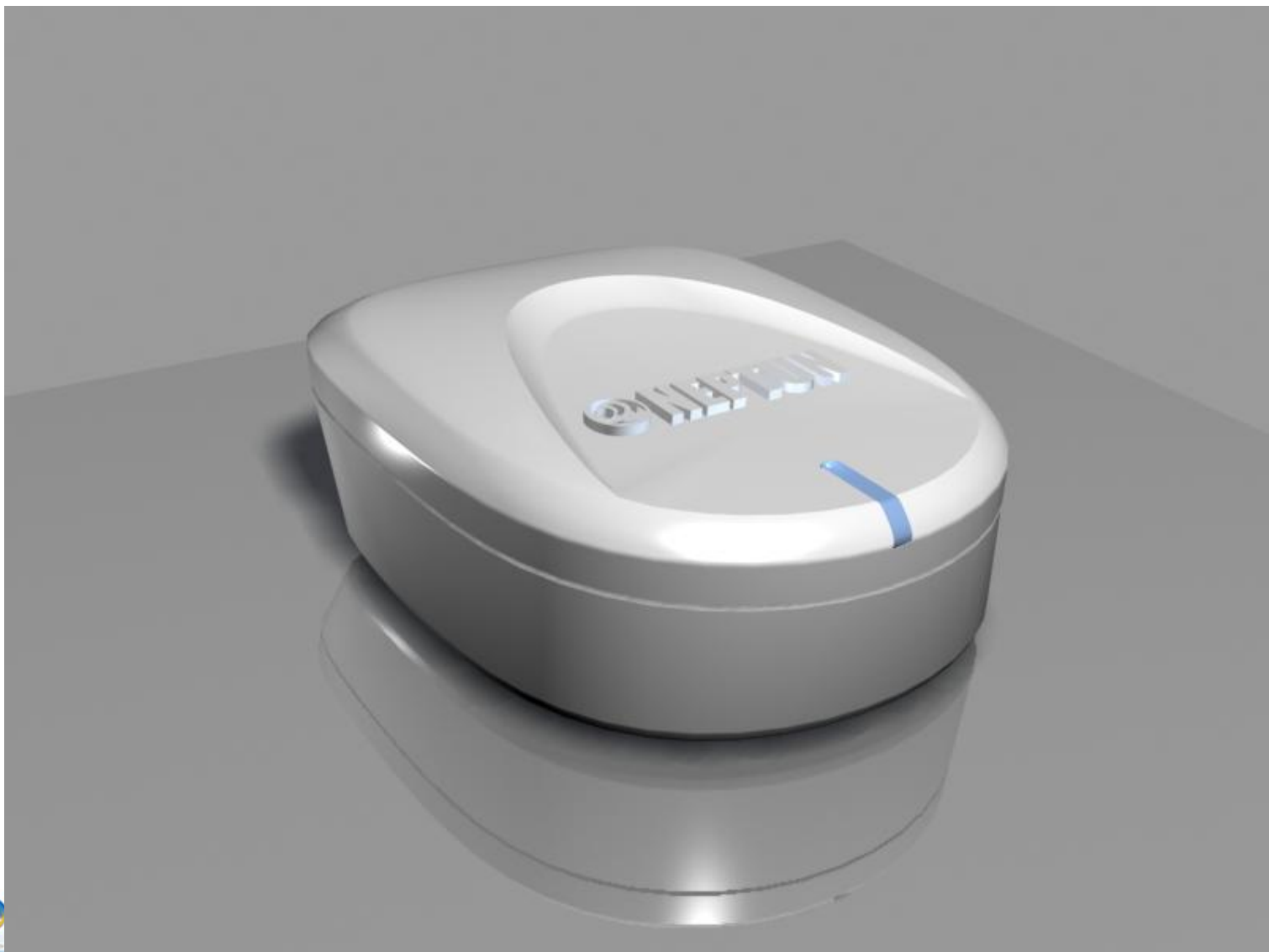
6. Прихожая



10. Прихожая



Специальные  
системы  
и технологии



[www.neptun-mcs.ru](http://www.neptun-mcs.ru)



**NEPTUN**<sup>TM</sup>



Специальные  
системы  
и технологии

## Система обеспечивает:

- *Обнаружение протечек*
- *Управление исполнительными устройствами*
- *Радиосвязь между управляющим и исполнительными устройствами на частоте 433МГц до 50 метров в зоне прямой видимости.*
- *Подключение до 10 сенсоров.*
- *Защиту кранов от «запекания» методом автоматического проворота фаз в сутки электромеханических кранов*
- *Отображение на пульте состояний исполнительных устройств и состояния датчиков.*
- *Дистанционное управление положением кранов*
- *Индикация состояния кранов*
- *Защиту от несанкционированного доступа к изменению параметров.*
- *Сохранение в памяти установленных параметров неограниченно долго даже при выключенном контроллере*

[www.neptun-mcs.ru](http://www.neptun-mcs.ru)



**NEPTUN**<sup>TM</sup>



Специальные  
системы  
и технологии

## Преимущества системы.

- Простота установки
- Удобство использования и эксплуатации
- Повышенная надежность
- Современный дизайн
- Возможность установки в отделанной квартире и доме
- Широкий диапазон исполнительных устройств

[www.neptun-mcs.ru](http://www.neptun-mcs.ru)



**NEPTUN**<sup>TM</sup>



Специальные  
системы  
и технологии

## Конструкция.

- Модуль управления исполнительными механизмами – монтаж накладной, в сантехническом коробе
- Сенсор – в корпусе с IP 65.

[www.neptun-mcs.ru](http://www.neptun-mcs.ru)



**NEPTUN**<sup>TM</sup>



Специальные  
системы  
и технологии

## Условия эксплуатации.

- Используется внутри помещения
- Температурный диапазон эксплуатации от +0 до +50 градусов.
- Напряжение питания 220 вольт 50 Гц.
- Относительная влажность воздуха (при температуре +35 градусов) не более 80%

[www.neptun-mcs.ru](http://www.neptun-mcs.ru)



**NEPTUN**<sup>TM</sup>



Специальные  
системы  
и технологии

## Конкурентные преимущества

- Уникальная разработка - датчик-передатчик
- Провода используются только для управления шаровыми кранами
- Удобный блок управления с простейшей, дружелюбной для пользователя системой управления и программирования
- Понятный блок индикации
- Адресация места аварии (до 10-ти зон)
- Защита от «запекания» шаровых кранов
- Безопасность (питание 12 В)
- Легко устанавливается
- Возможность установить в помещении с законченной отделкой

[www.neptun-mcs.ru](http://www.neptun-mcs.ru)



**NEPTUN**<sup>TM</sup>



Специальные  
системы  
и технологии

## Позиционирование систем Нептун

### Сегменты рынка

- Розница
- Монтажные организации
- Инжиниринговые организации
- Охранные системы
- Эксплуатационные организации (ТСЖ, ЖКХ)
- Проектные институты и архитектурные бюро

[www.neptun-mcs.ru](http://www.neptun-mcs.ru)



**NEPTUN**<sup>TM</sup>