A close-up photograph of a flower's stamens, showing several yellowish-brown anthers on thin filaments. The background is heavily blurred, showing soft, out-of-focus shapes in shades of grey and blue, suggesting an indoor setting with architectural elements.

«КОНЦЕПЦИЯ ДОМА 2020»
- современные стандарты
энергосбалансированного
проектирования



УСТОЙЧИВОЕ (sustainable)



Display Energy Certificate

How efficiently is this building being used?



A Government Dept
12th & 13th Floor
Jubilee House
High Street
Anytown
A1 2CD

Certificate Reference Number
1234-1234-1234-123

This certificate indicates how much energy is being used to operate this building. The operational rating is based on meter readings of all the energy actually used in the building. It is compared to a benchmark that represents performance indicative of all buildings of this type. There is more advice on how to interpret this information on the Government's website www.communities.gov.uk/epbd.

Energy Performance Operational Rating

This tells you how efficiently energy has been used in the building. The numbers do not represent units; they represent comparative energy efficiency. 100 would be typical for this kind of building

More energy efficient

A 0-25

B 26-50

C 51-75

D 76-100

100 would be typical

E 101-125

108

F 126-150

G Over 150

Less energy efficient

Technical Information

This tells you technical information about how energy is used in this building

Main heating fuel: Gas
Building Environment: Air Conditioned
Total useful floor area (m²): 2927
Assot Rating: 92

	Heating	Electrical
Annual Energy Use (kWh/m ²)	126	129
Typical energy user (kWh/m ²)	120	95
Energy from renewables	0%	20%

Administrative Information

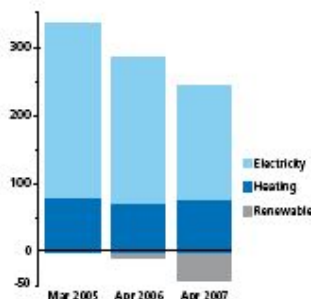
This is a Display Energy Certificate as defined in SI2007:991 as amended.

Assessment Software: OR v1
Property Reference: B91123776612
Assessor Name: John Smith
Assessor Number: ABC12345
Accreditation Scheme: ABC Accreditation Ltd
Employer/Trading Name: EnergyWatch Ltd
Employer/Trading Address: Alpha House, New Way, Birmingham, B2 1AA
Issue Date: 12 May 2007
Nominated Date: 01 Apr 2007
Valid Until: 31 Mar 2008
Related Party Disclosure:

Recommendations for improving the property are contained in Report Reference Number 1234-1234-1234-1234

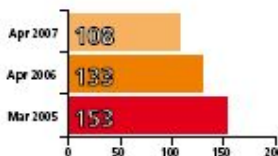
Total CO₂ Emissions

This tells you how much carbon dioxide the building emits. It shows tonnes per year of CO₂.



Previous Operational Ratings

This tells you how efficiently energy has been used in this building over the last three accounting periods



СЕРТИФИКАТ

за енергийните характеристики на сградата

Клас в категория

Номер Валиден до:

Сграда			
Адрес			
Въведена в експлоатация	Схема на сградата		
Застроена площ			m ²
Отопляема площ			m ²
Отопляем обем	m ³		

Скала на енергопотреблението	Актуално състояние	ЕНЕРГИЙНИ ХАРАКТЕРИСТИКИ Площифичен разход на енергия: ... kWh/m ² Годишен разход на енергия: ... kWh Емисии CO ₂ : ... t/a
A B C D E F G	D	

РАЗПРЕДЕЛЕНИЕ НА ГОДИШНИЯ РАЗХОД НА ЕНЕРГИЯ					ДЯЛ НА ВЕИ
От отопление	Вентилация	Скала на енергия	Гореща вода	Своето топливо	
... %	... %	... %	... %	... %	... %

Издаден на Издаден от Регионът

Срок на освобождаване от данък сгради

От: ДД/ММ/ГГГГ До: ДД/ММ/ГГГГ

Публис, печат



Инициатива, поддержанная компанией VELUX

Активный дом отвечает будущим требованиям к экологичным зданиям и разработан с акцентом на здоровье и комфорт проживающих в нем людей.

Он был разработан для взаимодействия с местными условиями, и в нем будут использоваться главным образом натуральные ресурсы, делающие дома CO2 нейтральным.





«Концепция дома 2020» -
реализация стандартов
дома будущего,
который не оказывает
влияние

на окружающую среду и
при

**Три основных принципа
сбалансированного дома:**

- применение
уровень комфорта для
энергоэффективных
технологий
людей.
- высокая степень комфорта
- минимальное воздействие
на климат.

28/02/2009



«Дом для жизни»

VELUX®

Реальная эксплуатация – живет семья

- Практическая реализация дома по стандартам сбалансированного жилья

Дом для Жизни является результатом междисциплинарного проекта, синтезирующего энергосбережение, минимизацию влияния на окружающую среду, комфортное жилье и визуальную эстетику, эти параметры взаимодополняют друг друга и максимизируют качество жизни внутри дома и вокруг него.



Основные принципы «Концепции дома 2020»

VELUX®

Общая площадь дома составляет 190 кв.м.

Основная идея «Дома для жизни» – взаимодействие архитектуры и современных энергоэффективных технологий.

● Энергия.

- «Дом для жизни» производит больше энергии, чем потребляет.
- Вся энергия, использованная для его эксплуатации, – возобновляемая (естественные ресурсы).
- Все строительные материалы произведены с минимальным выбросом CO₂

● Комфорт и Архитектура.

Баланс света и тени, тепла и прохлады, гармоничная взаимосвязь внутреннего пространства с внешней средой.

● Здоровье.

Свет, воздух и экологически чистые материалы обеспечивают здоровый и комфортный микроклимат и минимальное влияние на окружающую среду.

● Экономия

Нет затрат на энергию, эффективное использование материалов.



Активный фасад



«Активный фасад»

Применение сланца и древесины для отделки фасада обусловлено отсутствием выброса CO₂ при их производстве

«Активный фасад»

перестраивается в зависимости от погодных условий и потребностей обитателей дома.

Он открывается, увеличивая освещение и обогрев за счет солнечной энергии, или закрывается, защищая от солнца днем и сохраняя тепло ночью.

[Title/Department/Archive/Auth](#)
or



«Дом для жизни»



«Активный фасад»

перестраивается в зависимости от погодных условий и потребностей обитателей дома.

Он открывается, увеличивая освещение и обогрев за счет солнечной энергии, или закрывается, защищая от солнца днем и сохраняя тепло ночью.

Крупные венчающие карнизы защищают от жаркого летнего солнца и снижают необходимость кондиционирования воздуха.

Защита внешней стороны от солнечных лучей является частью активного фасада, которая автоматически контролирует количество света и тепла, передаваемого через окна.





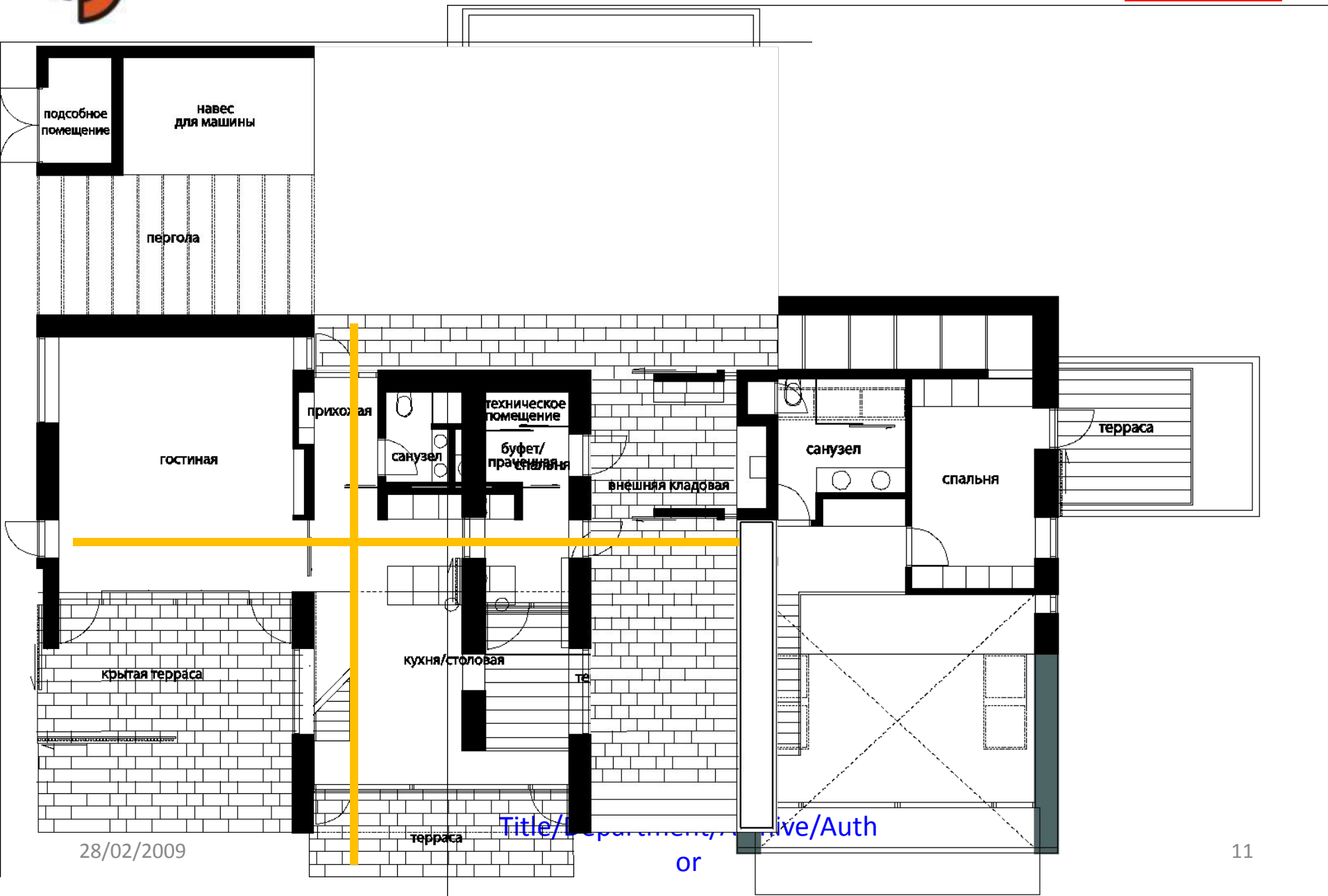
Свет, свежий воздух и комфорт в архитектуре дома

VELUX®





Архитектурно – планировочное решение



28/02/2009

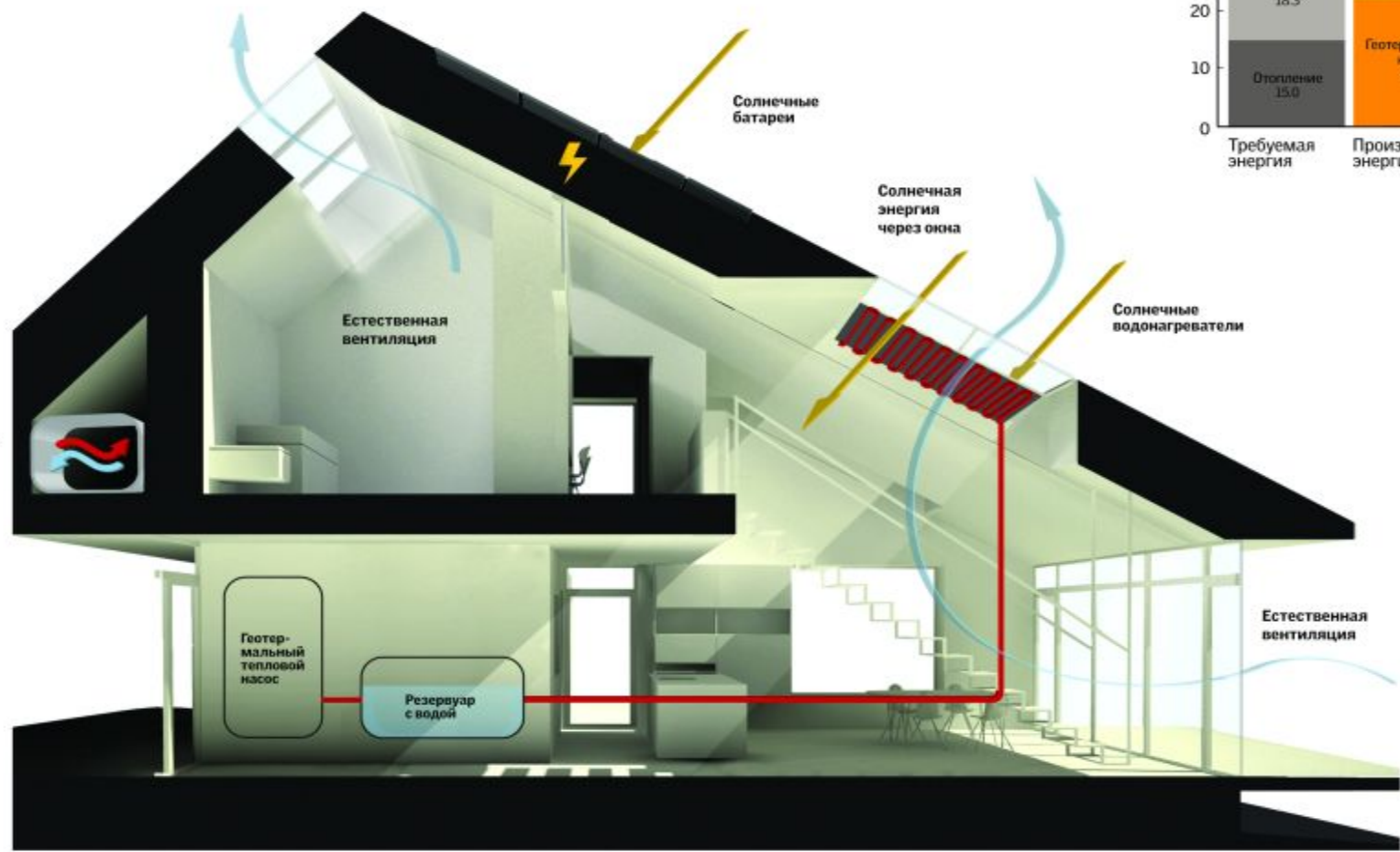


Естественное освещение

VELUX®



Увеличенная площадь остекления - 40% по сравнению с привычными 20-25% и расположение окон во всех четырех фасадах и в крыше обеспечивают проникновение естественного света во все помещения.























«Дом для жизни»

VELUX®

С 1 июля 2009 года по 30 июня 2010 года «Дом для жизни» будет подвергнут испытаниям в реальных условиях – в доме теперь проживает семья из двух взрослых и двух детей.

Замеры использования и производства энергии

1. Программа мониторинга и измерения, которая покажет, сколько энергии используется и вырабатывается в доме.
2. интегрированная система контроля. Интеллектуальный контроль дома необходим для снижения потребления энергии и повышения уровня комфорта, максимального использования окон в качестве источников света и вентиляционных отверстий



**Нельзя ничего изменить,
сражаясь с
существующей реальностью.
Чтобы что-то изменить,
создайте новую
модель, которая сделает
существующую
безнадёжно устаревшей.**

Бакминстер Фуллер





VELUX®

