

# Лагерь труда и отдыха МОУ «СОШ № 31»

Здоровый ребенок -



здоровое общество



# Характеристика

Лагерь труда и отдыха организуется на время летних каникул городским Комитетом образования как площадка с дневным пребыванием детей и подростков на базе школы. Деятельность основывается на Положении о лагере труда и отдыха и в соответствии с СанПиН.

В лагерь принимаются учащиеся школы в возрасте от 10 до 15 лет. Прием осуществляется на основании заявления родителей. Планируемое количество участников лагеря – 30 человек.

Работа лагеря организуется в одну смену. Смена проводится со 02.06 по 26.06. Лагерь работает в режиме пятидневной рабочей недели. График работы – с 9.00 до 17.00.





## Цели:

- Использование педагогических технологий и методических приемов для демонстрации участникам лагеря значимости физического и психического здоровья человека.
- Организация досуга подростков в летний период.
- Формирование и закрепление трудовых навыков и умений.





# Задачи:

- Формирование у участников лагеря индивидуального и коллективного опыта здорового образа жизни.
- Развитие самостоятельности и самоконтроля, приобретение положительного отношения к жизни, труду.
- Создание условий для развития творчества и самореализации каждого ребенка.





# Направления деятельности.

- *Физическое здоровье.*

Утренняя гимнастика. Спортивные мероприятия, игры. Работа спортивных секций. Гигиена. Привитие навыков ЗОЖ.

- *Социальное здоровье.*

Адаптация к окружению, нахождение «своего» места в новом коллективе. Работа по профилактике вредных привычек.

- *Психологическое здоровье.*

Работа с психологом. Проведение игр, тренингов на формирование умений бесконфликтного общения.

- *Эстетическое развитие.*

Музыка, занятия хореографией, выступления в театральных коллективах, посещение музеев.

- *Трудовое воспитание.*

Выполнение общественно-полезных посильных работ, организация дежурства.





Для работы лагеря предоставлены следующие помещения:

- кабинет для проведения занятий
  - игровая комната
- зал для проведения мероприятий
  - спортивный зал
  - хореографический зал
  - медицинский кабинет
  - столовая
- гардероб для верхней одежды
  - помещение для хранения инвентаря





# Режим работы

9:00 Утренняя линейка.

9:10 Зарядка.

9:30 Завтрак.

10:00 Работа.

12:30 Обед.

13:30 Отдых.

14:00 Занятия по профилактическим программам.

14:30 Развлекательные мероприятия.

16:00 Полдник.

16:10 Спортивные секции, кружки по интересам.

16:50 Вечерний огонек.

17:00 Уход домой.





# План мероприятий

- Игра «X-fails»
- Концерт «Здравствуй, лето! Здравствуй, лагерь!»
- Развлекательно-спортивная игра «Гиннес - шоу»
- Эколого-краеведческий ринг
- Спортивное мероприятие «Веселые старты»
- Игра по станциям
- «Ах, лето»
- Экскурсия в музей деревянного зодчества «Витаславицы»
- Проведение театрализованного представления «Нептун – царь водной стихии»
- Историко-краеведческая игра «Знатоки России»
- Празднование экватора смены «Ничего на свете лучше нету...»
- Интеллектуальный турнир «Что? Где? Когда?» Игра «В поисках клада»
- Спортивное мероприятие «Олимпийские игры»
- Игра «Форт Боярд»
- Игра «Ромашка»
- Экономическая игра
- Проведение акции «Нарконет»
- Концерт закрытия смены «Расставаться всегда тяжело»







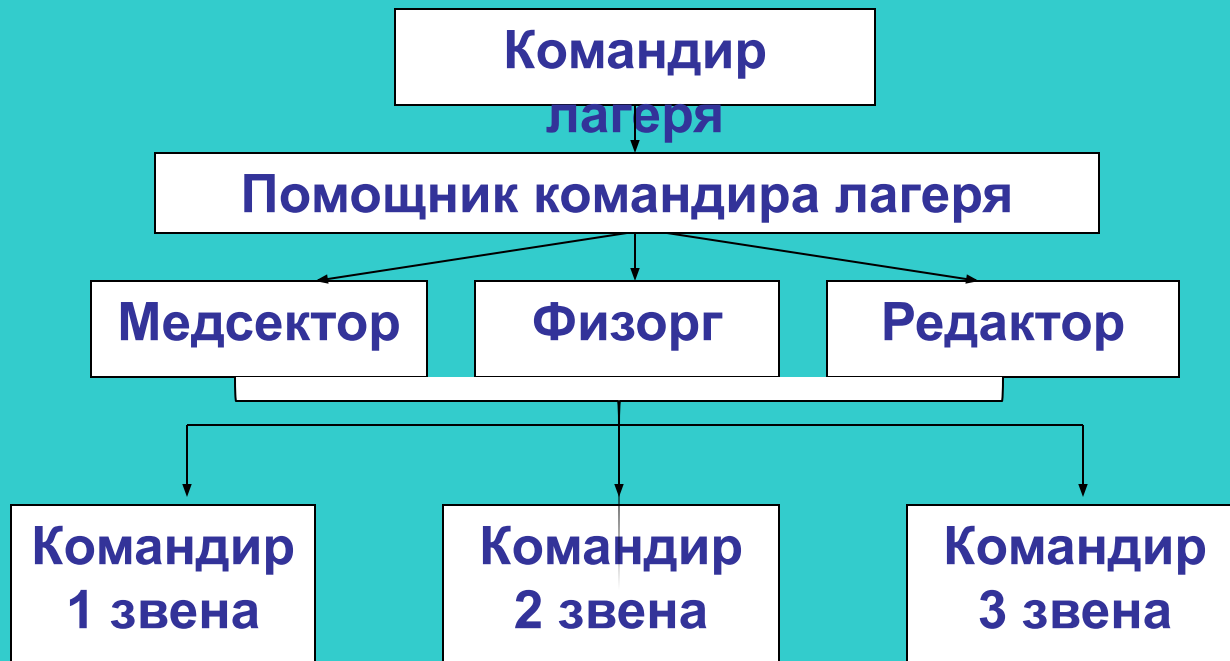
# План воспитательной работы

- Санитарно-гигиенические нормы
- Проведение инструктажа по технике безопасности
- Наши права и обязанности.
- Вежливость и правила поведения в коллективе.
- Традиции нашего коллектива.
- Разговор о вреде курения, алкоголизма, наркомании.
- Лучшее слово о дружбе.
- Об обидах и причинах обид.
- От улыбки хмурый день светлей.
- Поговорим о том, как мы выглядим.
- О лени и лентяях.
- Ответственность при выполнении поручений.
- Люди, которых мы не имеем права забывать.
- Об отношениях между мальчиками и девочками.
- Что значит – быть счастливым?
- Как не стать жертвой преступления.
- Конфликтный человек. Кто он такой?
- Мои способности и их реализация.





# Система самоуправления





Директору МОУ «СОШ № 31»  
Ивановой В.Н.

от

\_\_\_\_\_

\_\_\_\_\_

заявление.

Прошу зачислить моего ребенка \_\_\_\_\_,  
учащегося \_\_\_\_\_ класса в лагерь труда и отдыха с дневным  
пребыванием со по июня 200\_года.

Место работы

\_\_\_\_\_  
\_\_\_\_\_

« \_\_\_\_\_ » \_\_\_\_\_ 200\_г.

\_\_\_\_\_/\_\_\_\_\_

