

# Презентация инвестиционных площадок Муромского района Владимирской области



# Информация о Муромском районе

Площадь земель – 100,3 тыс.га

в том числе:

- земли с/х назначения-61,4 тыс. га

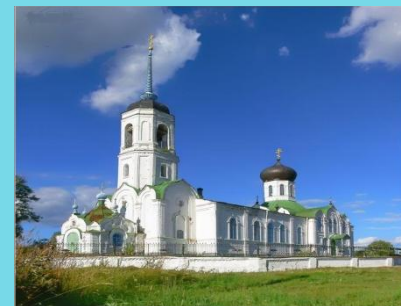
- земли лесного фонда-27,6 тыс. га

- земли водного фонда-1,1 тыс.га

- земли сельских населенных пунктов – 7,0 тыс. га

- земли под системами связи – 1,3 тыс. га

- земли запаса – 1,9 тыс.га

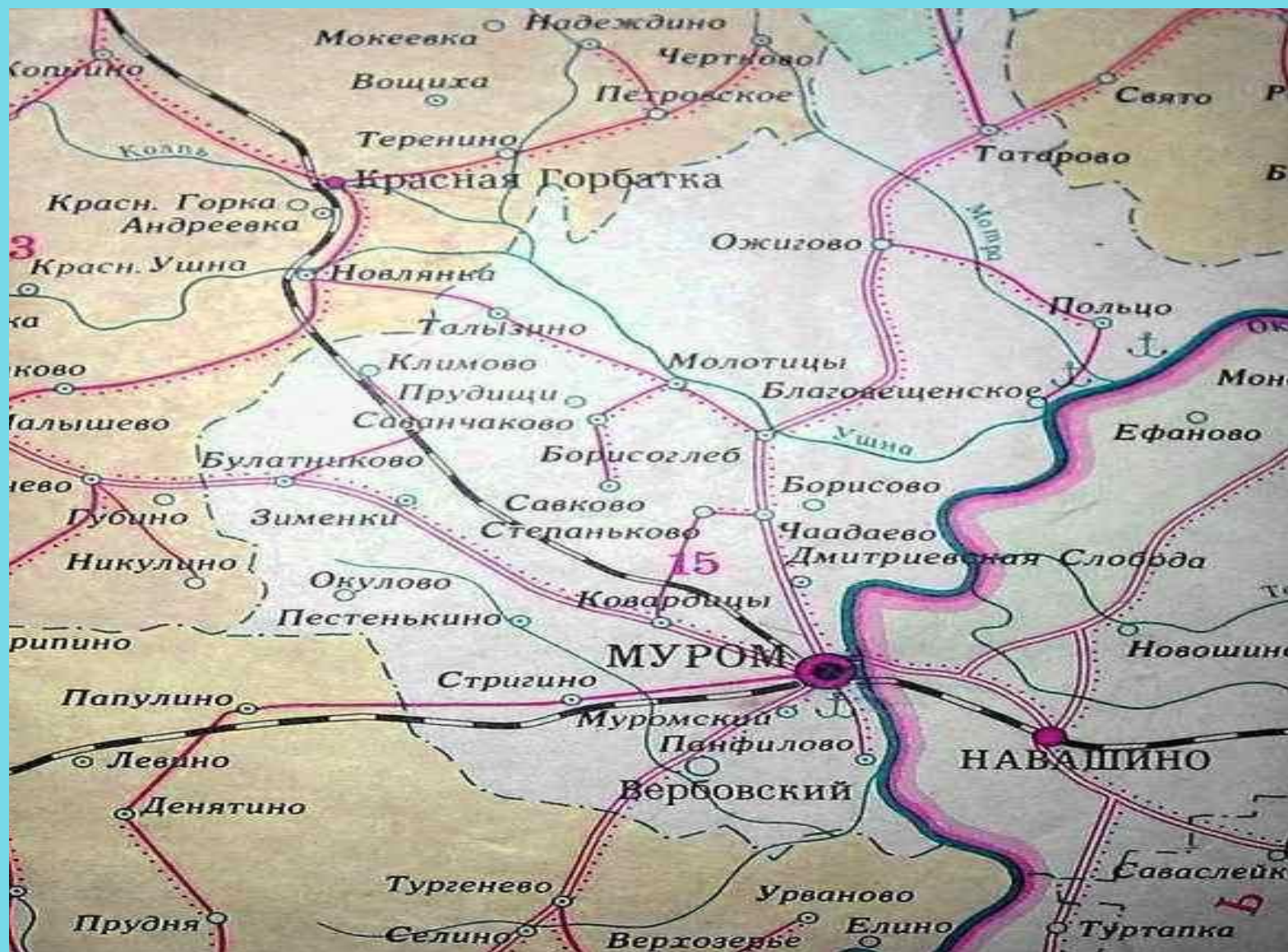


# Чудесные места для отдыха и спорта





# Карта нашего района





# Мост через р.Оку



# Агропромышленный комплекс Муромского района

*На территории Муромского  
района работают:*

- 10 - сельскохозяйственных  
производственных  
кооперативов,*
- 3 - общества с ограниченной  
ответственностью,*
- 5 - закрытых акционерных  
общества,*
- 1 - открытое акционерное  
общество,*
- 10 - крестьянско-фермерских  
хозяйств,*
- 7705 - личных подсобных  
хозяйств*
- 2- снабженческо-сбытовых  
кооператива*
- 1- муниципальное унитарное  
предприятие*





# Направления нашей деятельности





# Месторождения песка и глины с. Чаадаево, с. Панфилово, с. Татарово





# Наш волшебный край



# Широкое поле деятельности





# Святые места земли Муромской с.Лазарево



# Часовня в с.Алешунино





# Развитие рыбоводства



# Леса-богатство района







# Земля-кормилица





# Инвестиционная площадка № 1

## село Молотицы

- Отдаленность до районного центра г. Муром – 20км, до областного центра г.Владимира – 160 км;
- село Молотицы газифицировано, имеется возможность подключения к высоковольтной линии электропередач;
- По территории села протекает река Ушна; имеются пруды, где занимаются выращиванием карпа.
- Изумительно чистая вкусная родниковая вода для производства питьевой воды, газированных напитков или лимонадов



# Инвестиционная площадка № 2

## село Татарово

- Отдаленность до районного центра г. Муром – 42 км, до областного центра г. Владимира – 183 км; Площадка находится на автотрассе г. Муром – г. Нижний Новгород.
- Экологически чистый район, прекрасный ландшафт, лесной массив, озера, пруды.
- По территории протекает реки Мотра и Нулка; Река Ока протекает в 10-15 км от бывшего хозяйства, за его пределами.
- Всего с/х угодий -2492 га  
из них: пашни – 401 га  
          сенокосов – 515 га  
          пастбищ – 262 га  
          залежи – 1314 га
- Кадастровая оценка земли – 24 тыс. за га
- Почвы – дерново-подзолистые, торфяно-болотные, по механическому составу песчаные, супесчаные; имеются запасы торфа.



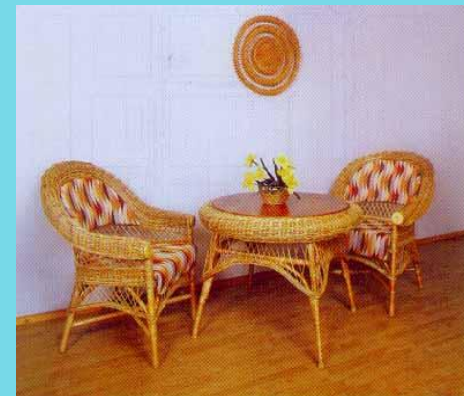


## **Предложения собственника по использованию площадки №2**

- создание нового сельскохозяйственного производства,
- производство льна и рапса;
- развитие агротуризма, народного промысла;
- Возможности оформления прав инвестора;  
аренда с последующим правом выкупа у существующих хозяев;

# Инвестиционная площадка №3 село Панфилово

- Площадка находится на землях СПК «Панфиловское» в 5 км от районного центра г. Муром; 2 км - от села Панфилово
- с.Панфилово полностью газифицировано
- Площадка занимает – 100 га пашни; пашня находится в обще-долевой собственности.
- имеется газокompрессорная станция- в 4 км.
- имеется магистральный газопровод- в 1км.
- Кадастровая оценка земли -22 тыс. за га
- Почвы – дерново-подзолистые, серые лесные; по механическому составу песчаные, супесчаные.





# Предложения собственника к использованию площадки №3

- Площадка идеально подходит для развития тепличного хозяйства, овощеводства. Предпочтительно выращивание овощей в закрытом и открытом грунте с использованием регенерации тепла от газокompрессорной станции, находящейся на территории площадки,
- перерабатывающей промышленности
- развитие туризма;
- **Возможности оформления прав инвестора:**  
аренда с последующим выкупом у существующих хозяев.

# Инвестиционная площадка №4 д. Климово - д.Игнатьево

- Площадка находится в 45 км от районного центра г.Мурома; в 114 км от областного центра г.Владимира.
- Центральная усадьба пос. Зименки находится на автомагистрали областного значения Муром – Владимир; по территории с юга на северо-запад проходит железнодорожная ветка Муром-Ковров.
- Площадка занимает – 4000 га пашни : 3700 га пашни находятся в федеральной собственности и расположены на землях ОАО «ПЗ «Зименки»; 300 га находятся в обще-долевой собственности СПК «Мир».
- Почвы – дерново-подзолистые, серые; по механическому составу супесчаные.

## Предложения собственника к использованию площадки №4

- Расширение действующего производства;
- строительство нового животноводческого комплекса на 400 голов дойного стада;





# Инвестиционная площадка №5 д. Ивановково - д.Грибково

- Площадка №5 находится на землях СПК «Стригинский».
- Площадка занимает -560 га пашни; пашня находится в обще-долевой собственности СПК «Стригинский»
- Площадка находится в 15 км от районного центра г. Муром, где находится железнодорожная станция; в 149 км от областного центра г.Владимира.
- По территории проложена ветка магистрального газопровода.
- площадь (га)-560 га  
возможность расширения (га)- до 860 га
- Почвы – дерново-подзолистые, светло серые; по механическому составу песчаные, супесчаные.

## Предложения по использованию площадки

- строительство нового животноводческого комплекса на 400 голов дойного стада;
- Производства сельскохозяйственной продукции; предпочтительно производства молока и мяса.



# Инвестиционная площадка №6 с.Ковардицы

- Площадка находится в 15 км от районного центра г. Муром, где находится железнодорожная станция; в 149 км от областного центра г.Владимира
- Площадка занимает - 10 Га земли ; находится в частной собственности ЗАО «Нива»
- По территории площадки проходит газопровод высокого давления диаметром 57 мм.Газовая котельная 3,2 Гкал/час .
- Артскважина 16м<sup>3</sup>/час
- Железная дорога Москва-Казань, 10 км. Автодорога Муром-Владимир
- Идеально подходит под переработку животноводческой продукции и овощей
- Живописное место, экологически чистый район. Имеется возможность для занятий летними и зимними видами спорта. Площадка пригодна для развития туризма и отдыха.





# Инвестиционная площадка №7 д.Афанасово

- Площадка находится в 15 км от районного центра г. Муром;
- Площадка занимает - 10 Га земли ;
- По территории площадки проходит газопровод высокого давления
- Имеется искусственный водоем для разведения рыбы, полива земель.
- Железная дорога Москва-Казань, 10 км. Автодорога Муром-Владимр
- Площадка пригодна для развития туризма и отдыха, придорожного сервиса, рыбоводства.



# Инвестиционная площадка №8 д.Мишино

- Площадка находится в 5 км от районного центра г. Муром;
- Площадка занимает – 0,1 Га земли ;
- Имеется возможность подключения газа, к электричеству, рядом трансформаторная подстанция
- На территории площадки расположено кирпичное здание бывшей школы 1-этажное
- Пойменная зона, живописное место, экологически чистый район, прекрасный ландшафт.
- Имеется возможность для занятий зимними видами спорта- лыжные гонки, так как рельеф местности довольно холмистый и возвышенный.
- Площадка пригодна для развития туризма, отдыха.





● Глава Муромского района:

Лыков Николай Иванович

● Заведующий отделом сельского хозяйства администрации района:

Мангилев Иван Викторович

● Адрес: 602267 Владимирская область,  
город Муром пл. Крестьянина д.6

● Тел. 2-06-05, 3-24-81