

АСУ Автовокзал



**Современные информационные технологии
на пассажирском автотранспорте**



АВТОМАТИЗАЦИЯ
РАБОТЫ
АВТОВОКЗАЛОВ

ИТЦ Системы «ДЮК»

- Проверенная временем команда специалистов высокой квалификации
- Высокая надежность внедренных продуктов
- Постоянно позитивные отзывы клиентов



СИСТЕМА ДЮК
АСУ АВТОВОКЗАЛ

Разработка и внедрение современных комплексов для автоматизации работы автовокзалов и автостанций

«АСУ Автовокзал»
«АРМ Автостанция»

Возможности и преимущества систем:

- свободное объединение автовокзалов и автостанций в единые территориальные сети
- организация удалённой продажи и бронирования билетов через Интернет
- высокая скорость работы в реальном времени.

Для постоянных клиентов действуют система скидок и бесплатная техподдержка.

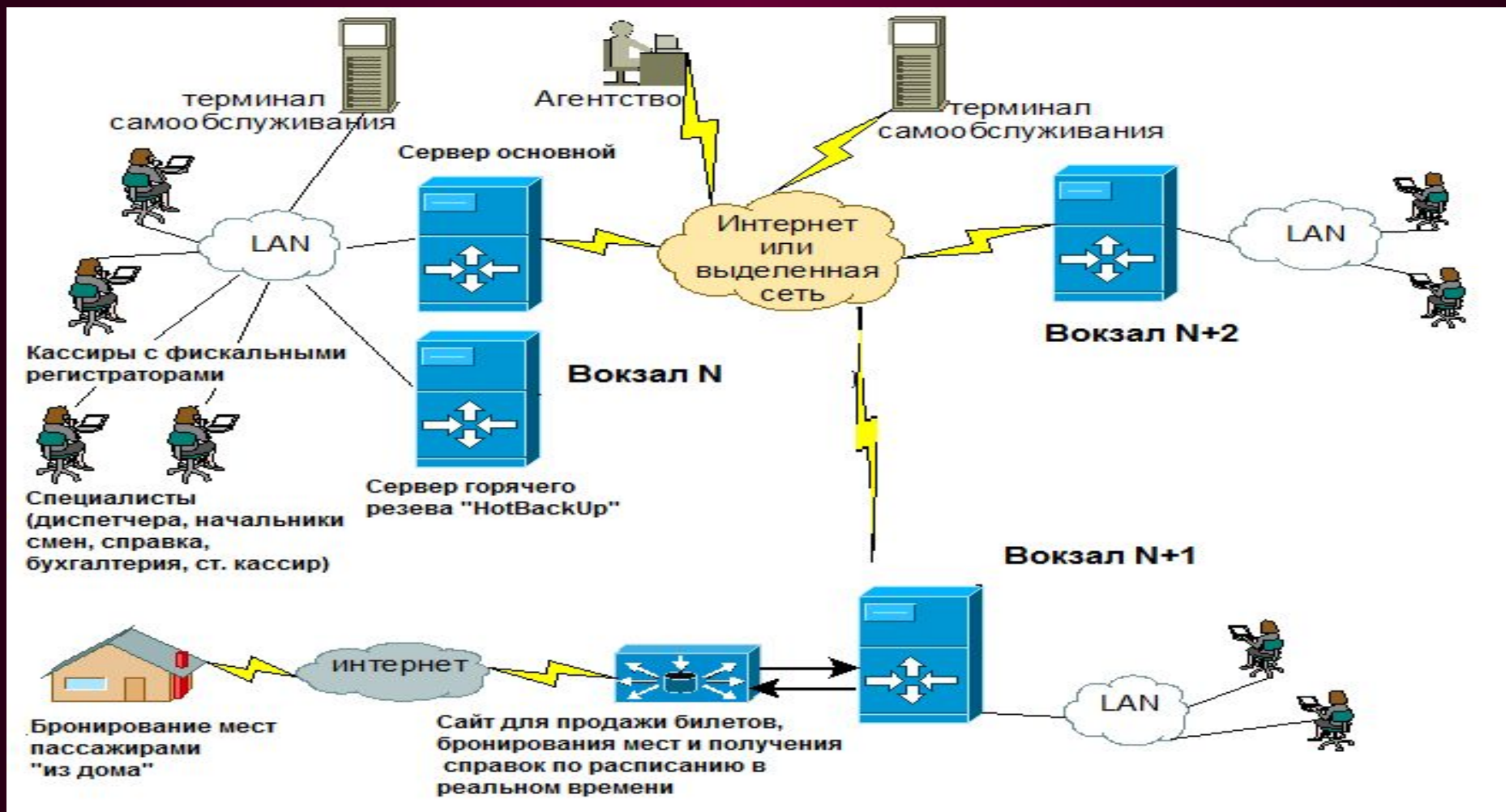
ИТЦ Системы «ДЮК»
(8172) 72-93-93, (921) 716-44-34
dyc-system@mail.ru; www.dyc.ru

Структура системы

- АСУ Автовокзал
- АРМ Автостанция
- АРМ Агентство
- Терминалы самообслуживания
- Объединение в единую распределенную сеть



Распределенная сеть автовокзалов «ДЮК»



Варианты внедрения элементов распределенной сети

АСУ Автовокзал

- Неограниченное количество рабочих мест
- Работа в автономном режиме на свои рейсы
- Работа в составе распределенной сети автовокзалов и автостанций по каналам связи
- Резервное сохранение данных данных в режиме реального времени «HotBackUp»

АРМ Автостанция

- Одна или две кассы
- Работа в автономном режиме на свои рейсы
- Работа в составе распределенной сети по каналам связи
- Резервное сохранение данных в циклическом режиме «WarmBackUp»

АРМ Агентство

- Удаленные терминалы (кассы или справки)
- Работа только в составе по каналам связи с базовой системой

Терминалы самообслуживания

- Работа с системой в режиме реального времени
- Получение справок, бронирование и продажа за наличный расчет
- Возможность интеграции дополнительного меню в уже имеющиеся платежные терминалы
- Размещение в местах наибольшего скопления людей (торговые центры, людные улицы и т.д.)
- Универсальный язык запросов к системе, допускающий неограниченное число подключенных терминалов

ГП ВО ОДАП **Справка по расписанию** наличие мест и стоимости проезда

ДЮК АСУ АВТОВОКЗАЛ

Выберите пункт назначения

294.6
26.7
343.2
354.2
112.6
46.3
266.9
5.2
94.4
146.7

Выполняется запрос.
Пожалуйста ждите...

08.02 Птн
09.02 Сбт
10.02 Вск
11.02 Пнд
12.02 Втр

ПАПИНО
ПАТП
ПАУНИНО
ПАЧЕВО

Дополнит. услуги
Правила перевозок
Льготы по проезду

Дата / Время: 04.02.2008 23:31:32

Запрос справки



Информационные табло

- Автоматически управляются системой
- Информация в реальном времени
- Модификации для залов ожидания и перронов



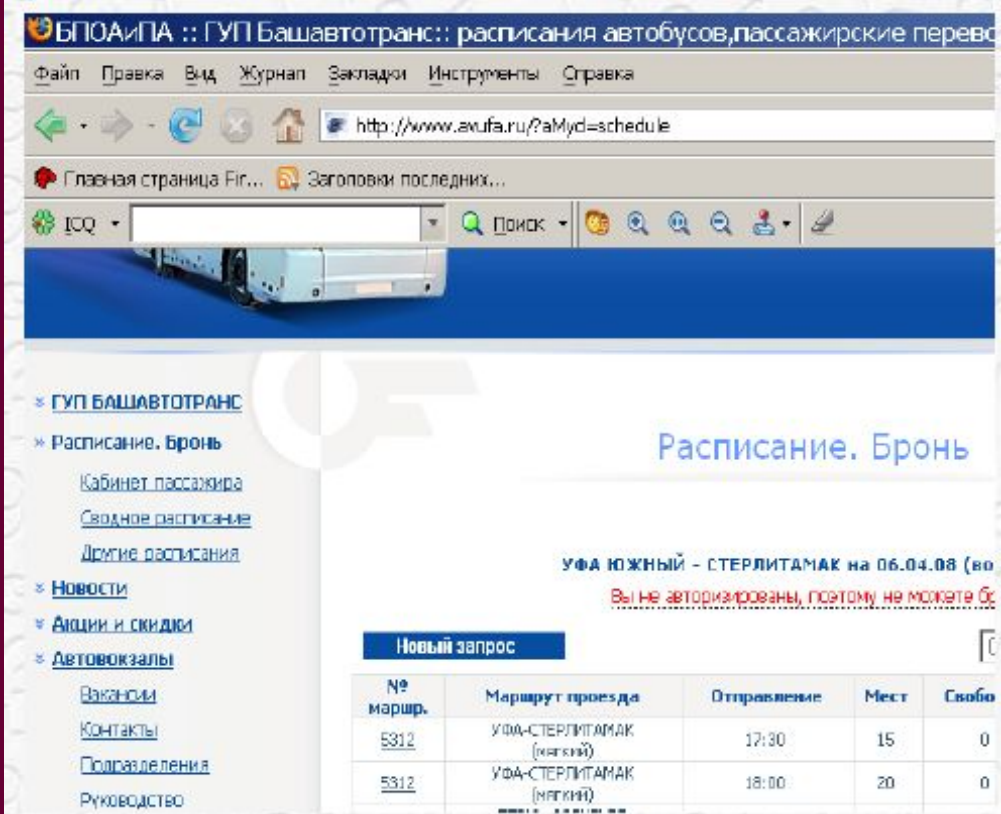
Голосовой автоинформатор

- Автоматическое формирование системой голосовых объявлений диспетчера об отправке рейсов в режиме реального времени.
- Вывод рекламных и информационных роликов, подготовленных заранее.



Бронирование и продажа через Интернет

- Получение справок, бронирование мест и продажа билетов через Интернет сайты в режиме реального времени (пример: <http://www.avufa.ru>)
- Универсальный язык запросов, позволяющий работать с неограниченным числом сайтов



БПОАИПА :: ГУП Башавтотранс :: расписания автобусов, пассажирские перевозки

Файл Правка Вид Журнал Закладки Инструменты Справка

<http://www.avufa.ru/?aMyd=schedule>

Главная страница Fig... Заголовки последних...

ISQ

ГРУП БАШАВТОТРАНС

Расписание, Бронь

Кабинет пассажира

Сводное расписание

Другие расписания

Новости

Акции и скидки

Автовокзалы

Вакансии

Контакты

Подразделения

Руководство

Расписание, Бронь

УФА ЮЖНЫЙ - СТЕРЛИТАМАК на 06.04.08 (во)

Вы не авторизованы, поэтому не можете бр...

Новый запрос

№ маршр.	Маршрут проезда	Отправление	Мест	Своб
5312	УФА-СТЕРЛИТАМАК (южный)	17:30	15	0
5312	УФА-СТЕРЛИТАМАК (южный)	18:00	20	0

Работа с электронными транспортными картами

- Работа с электронными платежными картами
- Работа с различными типами электронных транспортных карт: универсальные, льготные и т.д.
- Возможность использования различных типов устройств чтения карт
- Взаимодействие по каналам связи с банковскими системами учета



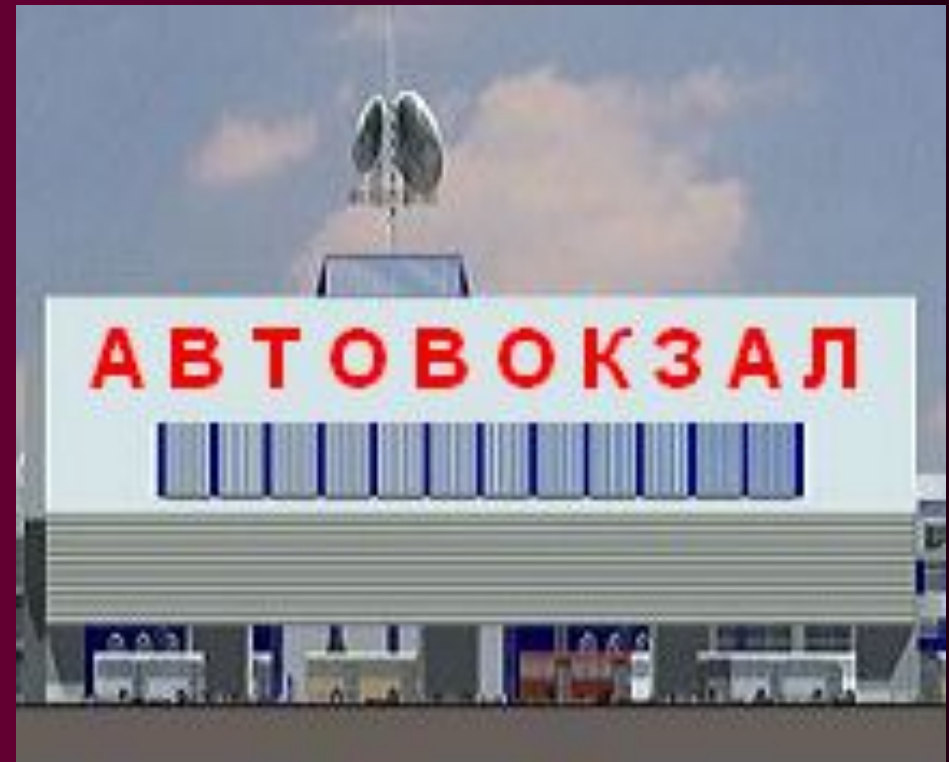
Поддержка сети



- Работа в режиме реального времени с базами других вокзалов
- Простота настройки, заложенная в архитектуру системы, что позволяет экономить трудовые и финансовые ресурсы клиента
- Оптимизированная нагрузка на сеть позволяет работать даже по каналам связи с пропускной способностью от 33,6 кбит/сек

Функциональные подсистемы

- Билетная кассовая
- Диспетчерская
- Учета и анализа
- Резервирования данных
- Администрирования
- Поддержки распределенной сети



Билетная кассовая подсистема

- Текущая и предварительная продажа билетов
- Бронирование и предварительный заказ мест
- Работа с рейсами любого автовокзала сети
- Оформление транзитных поездок и билетов обратного выезда
- Продажа билетов с пересадкой в пути следования
- Оформление неограниченного числа льгот
- Возможность выбора места в салоне
- Возврат билетов в любой кассе территориальной сети вне зависимости от места приобретения
- Кассы допродажи билетов
- Оформление платежей за дополнительные услуги автовокзалов и получение платных справок
- Списание билетов пассажиров, не пришедших на посадку, обработка результатов посадки



Диспетчерская подсистема

- Отправление рейсов с печатью ведомости
- Отмена рейсов с учетом причин срыва
- Оперативное открытие дополнительных рейсов
- Оперативная установка параметров салона (вместимость, класс)
- Коммерческие коэффициенты к тарифам, специальные тарифы, гибкая система расчетов
- Ввод разрядок, данных об автобусах и экипажах
- Работа с транзитными рейсами
- Изменение перевозчиков с переносом доходов
- Оформление и учет прибытия рейсов
- Открытие допродаж



Подсистема учета и анализа

- Аналитический учет реализации, неограниченное число видов отчетов
- Автоматизация расчетов с перевозчиками
- Расчеты по компенсации льготных перевозок
- Аналитический учет ТЭП
- Экспорт отчетов в MS Excel, OpenOffice, 1С и т.д.



Эксплуатационные параметры

Наименование параметра	Значение
Количество тарифных остановок (пунктов)	Не ограничено
Количество маршрутов	Не ограничено
Количество рейсов в день	Не ограничено
Период предварительной продажи	До одного года (обычно 15 дней)
Количество видов билетов и льгот	Не ограничено
Вместимости салонов по типам маршрутов	Устанавливает заказчик
Количество тарифных сезонов и спецтарифов	Не ограничено
Время оформления кассиром запроса	3 секунды
Время обработки запроса по другому вокзалу	8 секунд (при скорости 64 кбит/с)
Время обработки любой диспетчерской процедуры, включая формирование ведомости	Менее 1 секунды

Совместимость с любыми типами фискальных регистраторов



Прекрасно работает с Искрой



Свидетельство «Роспатента»



РОССИЙСКАЯ ФЕДЕРАЦИЯ
РОССИЙСКОЕ АГЕНТСТВО ПО ПАТЕНТАМ
И ТОВАРНЫМ ЗНАКАМ
(РОСПАТЕНТ)

СВИДЕТЕЛЬСТВО

Об официальной регистрации программы для ЭВМ

№ 2001611248

На основании Закона Российской Федерации “О правовой охране программ для электронных вычислительных машин и баз данных”, введенного в действие 20 октября 1992 года, Российским агентством по патентам и товарным знакам выдано настоящее свидетельство об официальной регистрации программы для ЭВМ

Комплексная билетно-кассовая система резервирования мест и реализации билетов на автобусы междугородного и пригородного сообщения “ДЮК” 2.3. (Система “ДЮК” 2.3)

Правообладатель(ли):

Ющенко Дмитрий Валентинович (RU)

Автор(ы):

Ющенко Дмитрий Валентинович (RU)

Страна: Российская Федерация

по заявке № 2001610963, дата поступления: 23 июля 2001 г.

Зарегистрировано в
Реестре программ для ЭВМ

г. Москва, 20 сентября 2001 г.



Генеральный директор

А.Д. Короткий

ДЮК
АСУ Автовокзал

Преимущества системы



- Гарантированное сохранение целостности данных
 - Эргономичный пользовательский интерфейс, позволяющий максимально уменьшить время ожидания клиента
 - Легкость освоения персоналом
 - Защита данных на уровне архитектуры системы, а также использование систем горячего резерва
 - Максимальная автоматизация всех функций администрирования
-
- Выбор открытых стандартов и технологий, позволяющих экономить на лицензионных сборах

ИТЦ Системы «ДЮК»

т.: 8(8172)729393, 8(921)7164434

<http://www.dyc.ru>

<http://www.asu-avtovokzal.ru>

dycsystem@mail.ru

