

Организационная информация

по проведению вебинаров в сообществе e-learning.by

- ☑ Регистрация на вебинары производится участниками **самостоятельно!**
- ☑ Во время вебинара будет вестись запись!
- ☑ Запись вебинара будет опубликована на сайте **e-learning.by** в рубрике **Ресурсы**
- ☑ По итогам вебинара на сайте **e-learning.by** будет организован **форум**, на котором можно продолжить обсуждение

- ☑ С предложениями по проведению вебинаров обращайтесь:
 - e-mail: elena.lokteva@gmail.com
 - ICQ: 492-596-374



Елена ЛОКТЕВА

Начальник ЦДОИТ ИБМТ БГУ

Оценка эффективности в e-learning

ВОПРОС № 1

С какими опасениями по поводу эффективности e-learning вам приходилось сталкиваться?

Введите ответ в чате



Коллекция сомнений



- Достаточно ли развиты необходимые ресурсы: оборудование, технологии, методики и т.п.?
- Хватит ли квалифицированного персонала?
- Что входит в процесс e-learning?
- Есть ли удачный опыт, на который можно опереться?
- Каковы побочные эффекты?
- Можно ли гарантировать результат?
- ...

ВОПРОС № 2

Какими основными принципами вы руководствуетесь в управлении качеством обучения?

Введите ответ в чате



8 принципов

- ☑ Ориентация на потребителей
- ☑ Лидерство руководства
- ☑ Процессный подход
- ☑ Вовлечение работников
- ☑ Системный подход к менеджменту
- ☑ Постоянное улучшение
- ☑ Принятие решений, основанное на фактах и данных
- ☑ Взаимовыгодные отношения с поставщиками и партнерами

Источник

ВОПРОС № 3

Что можно мерить в e-learning?

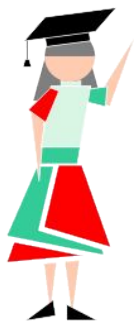
Перечислите в чате



Показатели качества образования



- ✓ Качество преподавательского состава
- ✓ Состояние материально-технической базы учебного заведения
- ✓ Мотивация преподавательского состава
- ✓ Качество учебных программ
- ✓ Качество студентов
- ✓ Качество инфраструктуры
- ✓ Качество знаний
- ✓ Инновационная активность руководства
- ✓ Внедрение процессных инноваций
- ✓ Востребованность выпускников
- ✓ Конкурентоспособность выпускников на рынке труда
- ✓ Достижения выпускников



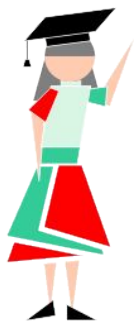
Вопрос № 4

Оцените предложенную в примере СХЕМУ расчета.
Обоснуйте оценку в чате

Показатель	Методика расчета	Единица измерения	Период	Индикатор достижения
Баланс используемых средств	SCORM-пакеты/форум/в-класс/wiki	%	1 раз в полгода	25%/25%/15%/35%

1. **Плюсы:** (перечислите в чате)

2. **Минусы:** (перечислите в чате)

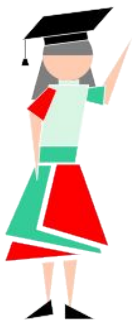


Вопрос № 5

Выберите показатель с номером Вашего месяца рождения, и опишите в чате его схему измерения?

1. Качество преподавательского состава
2. Состояние материально-технической базы учебного заведения
3. Мотивация преподавательского состава
4. Качество учебных программ
5. Качество студентов
6. Качество инфраструктуры
7. Качество знаний
8. Инновационная активность руководства
9. Внедрение процессных инноваций
10. Востребованность выпускников
11. Конкурентоспособность выпускников на рынке труда
12. Достижения выпускников

Показатель	Методика расчета	Единица измерения	Период	Индикатор достижения
Баланс средств	SCORM-пакеты/форум/в-класс/wiki	%	1 раз в полгода	25%/25%/15%/35%



Вопрос № 6

Достаточно ли этих показателей, чтобы оценить качество e-learning? Обоснуйте свой ответ в чате

1. **Да**, потому что...

2. **Нет**, потому что...

- Качество преподавательского состава
- Состояние материально-технической базы учебного заведения
- Мотивация преподавательского состава
- Качество учебных программ
- Качество студентов
- Качество инфраструктуры
- Качество знаний
- Инновационная активность руководства
- Внедрение процессных инноваций
- Востребованность выпускников
- Конкурентоспособность выпускников на рынке труда
- Достижения выпускников

ВОПРОС № 7

**Можно ли померить
эффективность e-learning до
внедрения?**

1. Да (обоснуйте в чате)
2. Нет (обоснуйте в чате)

ВОПРОС № 8

Какими приемами можно убедить потребителя в качестве продуктов и услуг e-learning?

Перечислите в чате



Несколько приемов



Прием	Пример использования
Демонстрация будущего результата	Образцы отчетов Success stories Портфолио выпускников
Овеществление	Демо-версии курсов Диплом, сертификат
Акцент на качество слагаемых	Резюме преподавателей Акцент на использовании самых современных технологий
Внешняя оценка качества третьими лицами	Отзывы выпускников Награды в конкурсах Рекомендации сотрудников (нынешних и бывших)
Демонстрация внутреннего контроля качества	Информирование о том, что входит в обязанности тьютора Информирование о том, куда обратиться

Источник

ВОПРОС ПОСЛЕДНИЙ

Был ли для вас полезен сегодняшний вебинар?

1. Да, потому что...
2. Нет, потому что...

**ВОПРОСЫ?
ПОЖЕЛАНИЯ?
ПРЕДЛОЖЕНИЯ?**

Елена ЛОКТЕВА

Начальник

Центра дистанционного образования
и информационных технологий ИБМТ БГУ

E-mail: elena.lokteva@gmail.com

Тел: +375 (29) 75-273-75

+375 (44) 75-273-75

ICQ: 492-596-374

