

Если вы хотите:

- Сократить расходы на использование Интернет в вашей организации
- Контролировать использование Интернет трафика
- Ограничивать доступ к различным аспектам использования Интернет вашим сотрудникам
- Учитывать использование трафика и посещение Интернет ресурсов
- Защитить вашу компьютерную сеть от атак и вторжений

TraffPRO

– надежная система учета и контроля Интернет трафика, управления доступом в Интернет и защиты от электронных атак и вторжений поможет решить эти и многие другие задачи, связанные с вашей компьютерной сетью и доступом в Интернет!





TraffPRO


Система контроля и учета трафика



Назначение TraffPro

TraffPro устанавливается на границе между локальной сетью предприятия и Интернет. И все взаимодействие пользователей с глобальной сетью осуществляется через TraffPro. Сервер имеет как минимум два сетевых интерфейса: один интерфейс подключен к Интернет, а второй к локальной сети предприятия. Это позволяет полностью управлять Интернет трафиком, а также обеспечивать защиту локальной сети от внешних угроз.

Основные возможности TraffPro:

- Защита пользователей и сети предприятия
 - Учет трафика, ограничение расходов
 - Межсетевой экран (firewall) с поддержкой NAT
 - Возможность подключения прокси сервер с прозрачным кэшированием
 - Форвардинг портов во внутреннюю сеть
 - Оптимизация и балансировка загрузки каналов
 - Удаленное подключение сотрудников и локальных офисов
 - Мониторинг потребления трафика в реальном времени
- 
- Неограниченное количество пользователей
 - Неограниченное количество внешних каналов
 - Анализ вирусной и другой подозрительной сетевой активности

Преимущества TraffPro:

- Traffpro построен на базе операционной системы Linux с применением уникальных технологий. Поэтому имеет беспрецедентную надежность и защищенность, сравнимую с аппаратными решениями.
- Встроенные средства безопасности обеспечивают эффективную защиту от широкого спектра внешних угроз
- Простота установки и администрирования. Решение не требует постоянного сопровождения – низкие эксплуатационные расходы
- Управление группами пользователями и политиками доступа осуществляется через удобный и многофункциональный веб-интерфейс, что дает возможность контролировать систему из любого места
- Фильтрация веб-ресурсов позволяет значительно снижать непродуктивные временные затраты пользователей и экономить ресурсы
- Надежность системы подтверждается примерами внедрения TraffPro в корпоративных сетях с числом пользователей 500 и более
- Стоимость лицензии не зависит от количества пользователей системы
- Удобный интерфейс управления системой
- Доступность официальной поддержки

Типы авторизации и контроль доступа:

- Настройка доступов по группам пользователей
- Блокировка доступа по портам
- Блокировка доступа по доменам (разрешительная и запретительная политики)
- Встроенный firewall
- Авторизация по привязке к IP адресу
- Авторизация по привязке к IP + MAC адресам
- Авторизация по имени пользователя и паролю через web-интерфейс или через клиентскую программу (Windows Информер)
- Авторизация через защищенное соединение VPN, PPPoE, а также через другие протоколы, поддерживаемые PPPD сервером
- Получение IP и MAC по DHCP
- Клиент может управлять соединением через веб-интерфейс или через Windows информер

Учет данных и тарификация:

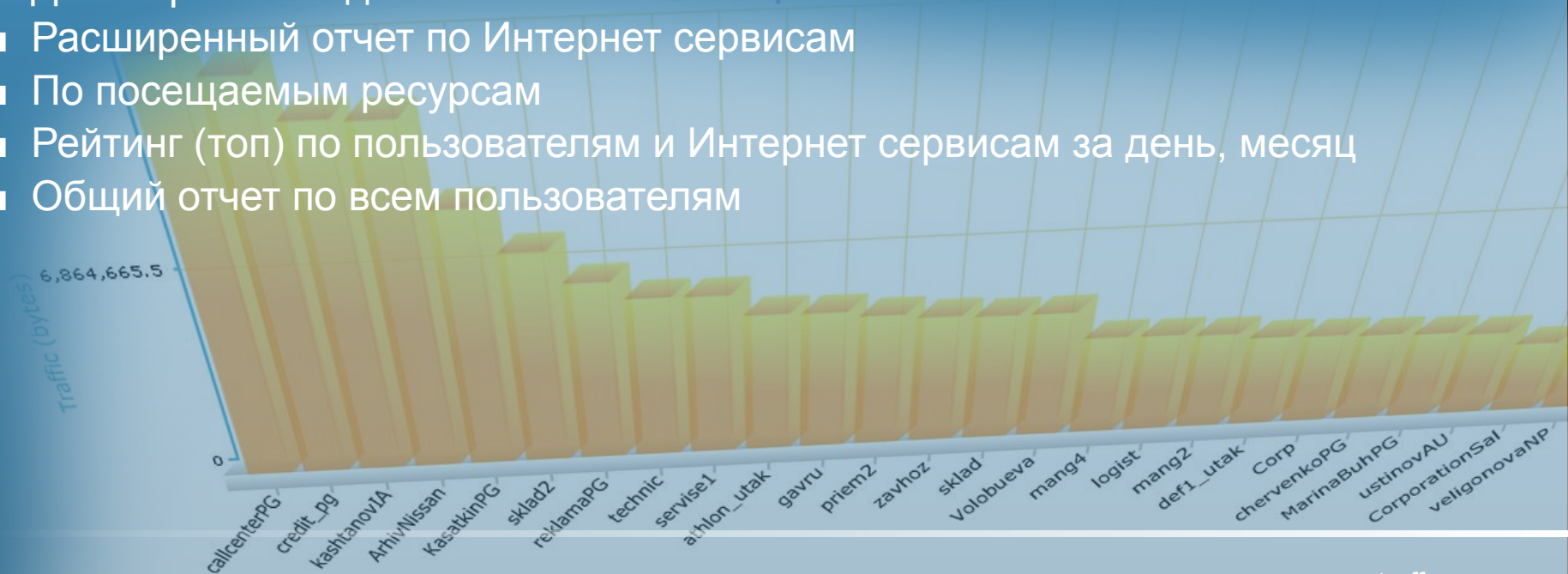
- Внутренние и внешние пользователи
- Тарифные планы
- Ограничение пропускной способности по тарифным планам
- Все необходимые отчеты по потребленному трафику

Отчеты:

Система предоставляет большое количество разнообразных отчетов. Вот лишь неполный их список:

- По трафику для внутренних и внешних пользователей
- По тарифным планам
- По группам пользователей
- По выбранным пользователям
- Детализовка по дням
- Расширенный отчет по Интернет сервисам
- По посещаемым ресурсам
- Рейтинг (топ) по пользователям и Интернет сервисам за день, месяц
- Общий отчет по всем пользователям

Last update: 02:28:23 PM



Web-кабинет пользователя

Система предоставляет пользователям “личный кабинет” – веб-интерфейс, с помощью которого он может:

- управлять подключением к Интернет
- осуществлять мониторинг состояния счета
- получать отчеты по потреблению трафика



TraffPRO ООО "Орбита"
 TRAFFIC BILLING & PROTECTION SYSTEM Version: 1.1.8.06

[Главная](#) [Система](#) [Статистика](#) [Выход](#) Language

Начиная с: 2009-03-25 до: 2009-03-25 сформировать
 Кратко (только сумму трафика за выбранный период)

Сумма трафика с - 2009-03-25 по - 2009-03-25

Дата	Входящий (Кб)	Исходящий (Кб)	Общий (Кб)
2009-03-25 - 2009-03-25	5 412.36 Кб	1 779.44 Кб	7 191.81 Кб

Детализация трафика с - 2009-03-25 по - 2009-03-25

Дата	Порт	Входящий (Кб)	Исходящий (Кб)	Общий (Кб)
2009-03-25	www (80)	4 790.40	1 537.82	6 328.22
2009-03-25	https (443)	142.33	84.33	226.66
2009-03-25	ICQ (5190)	282.38	90.81	373.20
2009-03-25	irc (6667)	197.21	66.35	263.55
2009-03-25	Другие	0.04	0.14	0.18

© 2007 - 2008, TraffPro Billing System



TraffPRO ООО "Орбита"
 TRAFFIC BILLING & PROTECTION SYSTEM Version: 1.1.8.06

[Главная](#) [Система](#) [Статистика](#) [Выход](#) Language

Подключено

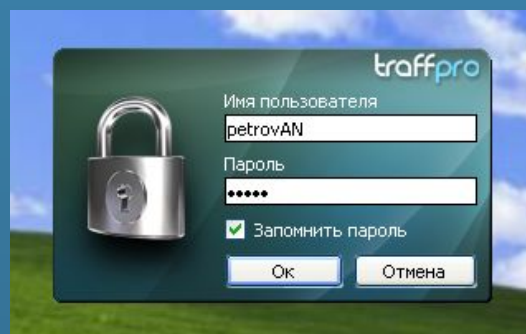
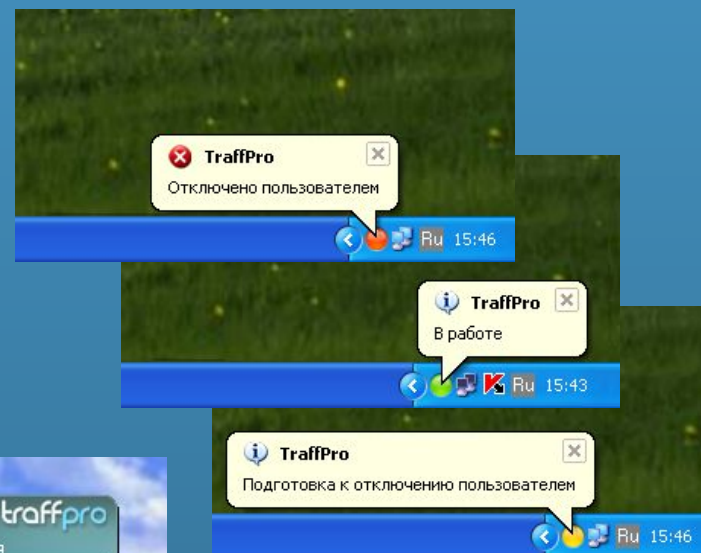
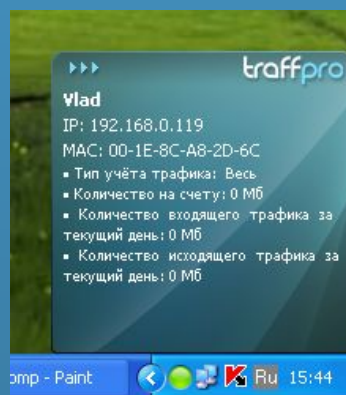
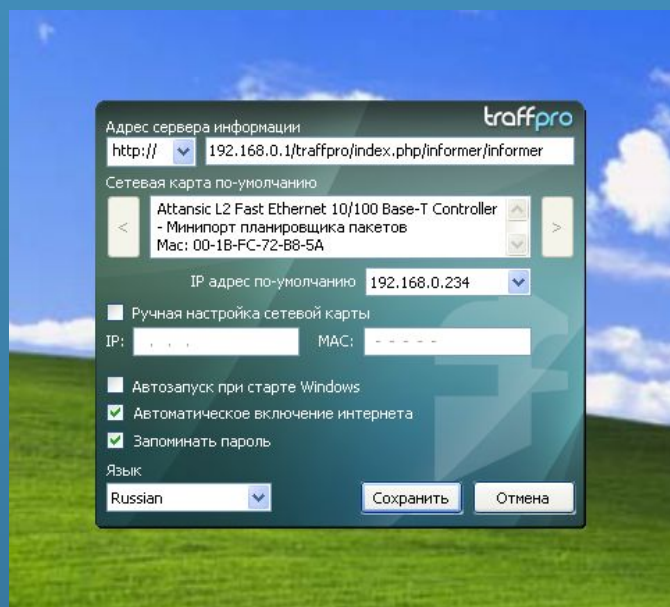


Отключить

© 2007 - 2008, TraffPro Billing System

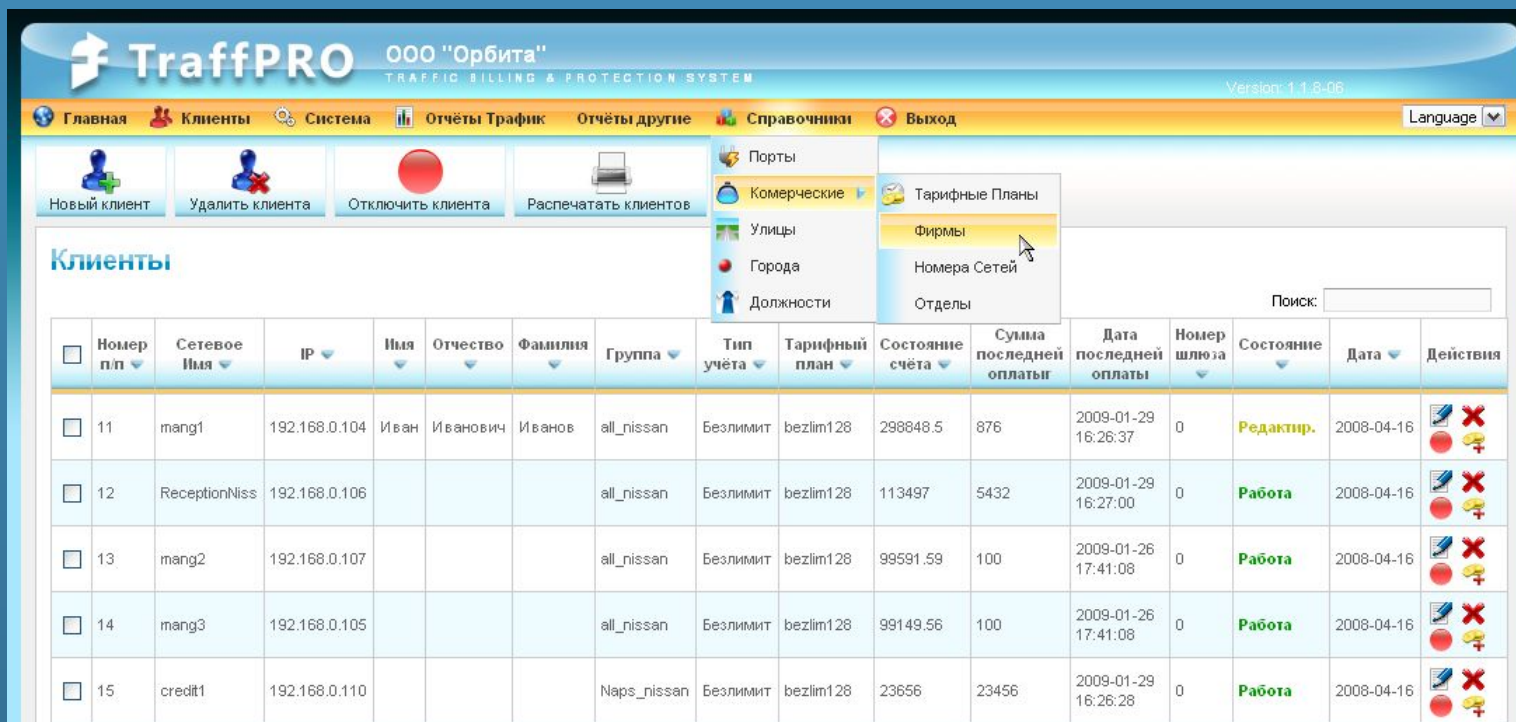
Пользовательское приложение - TRInformer:

С помощью этого приложения пользователи ОС MS Windows могут авторизоваться в системе, видеть состояние подключения и просматривать статистику израсходованного Интернет трафика в реальном времени



Веб-интерфейс администратора

Система обладает веб-интерфейсом. Все управление осуществляется через веб-консоль администратора, которая позволяет легко и интуитивно сделать все необходимые настройки. От администратора системы не требуется изменять сложные конфигурационный файлы или знать языки программирования. Интерфейс позволяет легко ввести систему в работу, а в дальнейшем без проблем поддерживать все управление.

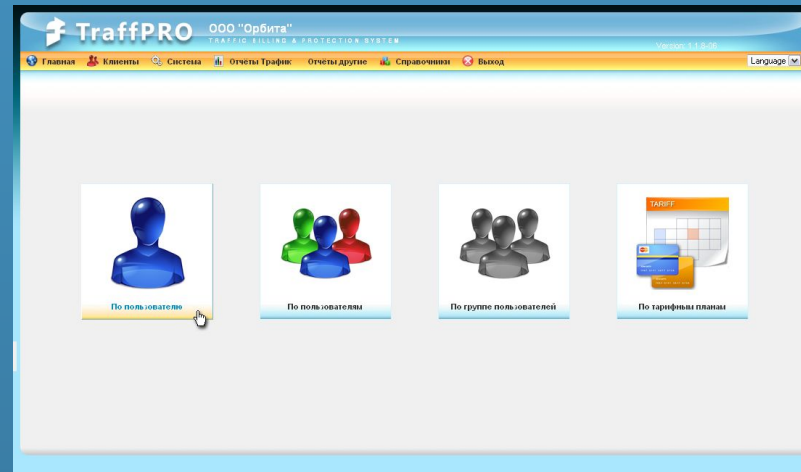
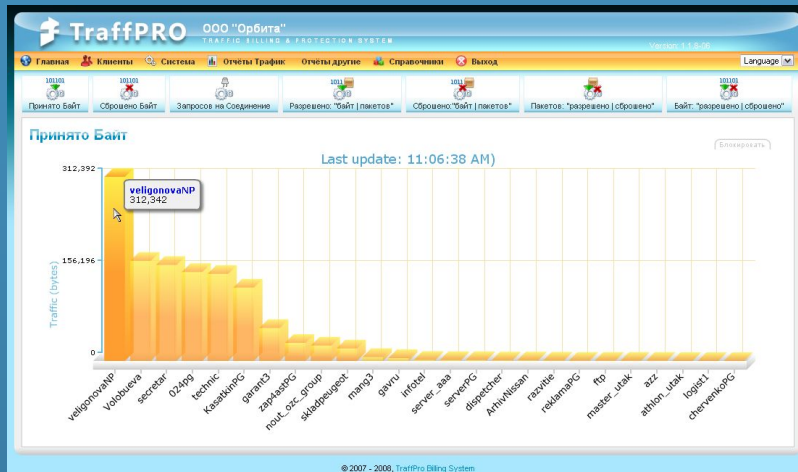
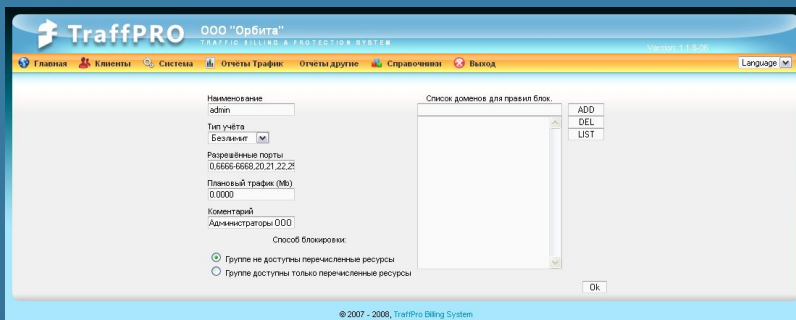


The screenshot displays the TraffPRO web interface for OOO "Орбита". The interface includes a navigation menu with options like "Главная", "Клиенты", "Система", "Отчёты Трафик", "Отчёты другие", "Справочники", and "Выход". A search bar is located in the top right corner. The main content area shows a "Клиенты" section with a table of client records. A dropdown menu is open, showing options like "Порты", "Коммерческие", "Улицы", "Города", "Должности", "Тарифные Планы", "Фирмы", "Номера Сетей", and "Отделы".

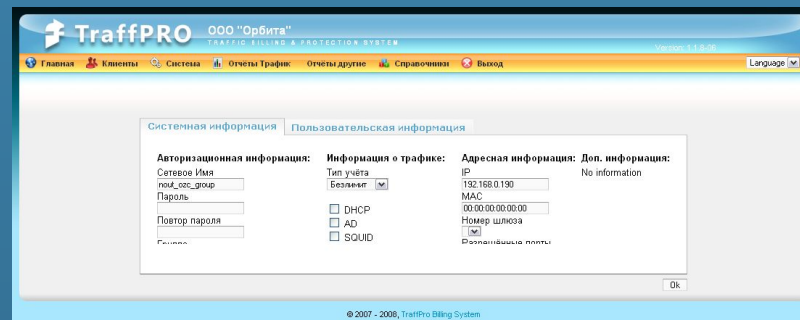
<input type="checkbox"/>	Номер п/п	Сетевое Имя	IP	Имя	Отчество	Фамилия	Группа	Тип учёта	Тарифный план	Состояние счёта	Сумма последней оплаты	Дата последней оплаты	Номер шлюза	Состояние	Дата	Действия
<input type="checkbox"/>	11	mang1	192.168.0.104	Иван	Иванович	Иванов	all_nissan	Безлимит	bezl1m128	298848.5	876	2009-01-29 16:26:37	0	Редактир.	2008-04-16	
<input type="checkbox"/>	12	ReceptionNiss	192.168.0.106				all_nissan	Безлимит	bezl1m128	113497	5432	2009-01-29 16:27:00	0	Работа	2008-04-16	
<input type="checkbox"/>	13	mang2	192.168.0.107				all_nissan	Безлимит	bezl1m128	99591.59	100	2009-01-26 17:41:08	0	Работа	2008-04-16	
<input type="checkbox"/>	14	mang3	192.168.0.105				all_nissan	Безлимит	bezl1m128	99149.56	100	2009-01-26 17:41:08	0	Работа	2008-04-16	
<input type="checkbox"/>	15	credit1	192.168.0.110				Naps_nissan	Безлимит	bezl1m128	23656	23456	2009-01-29 16:26:28	0	Работа	2008-04-16	

Некоторые возможности веб-интерфейса:

- Интуитивно понятный интерфейс
- Легкий доступ ко всем функциональным возможностям
- Быстрый поиск необходимой информации
- Представление данных в виде графиков

© 2007 - 2008, TraffPro Billing System



© 2007 - 2008, TraffPro Billing System

Поддержка

Мы осуществляем техническую поддержку:

- дистанционно, через интернет
- лично, с выездом специалиста на объект

А также консультационную поддержку:

- по телефону
- по ICQ, IRC, Skype
- на официальном форуме www.traffpro.ru