

Работа учеников 8Б класса
Гимназии №83
Дымова Виталия

Архитектура второй
половины 19 века

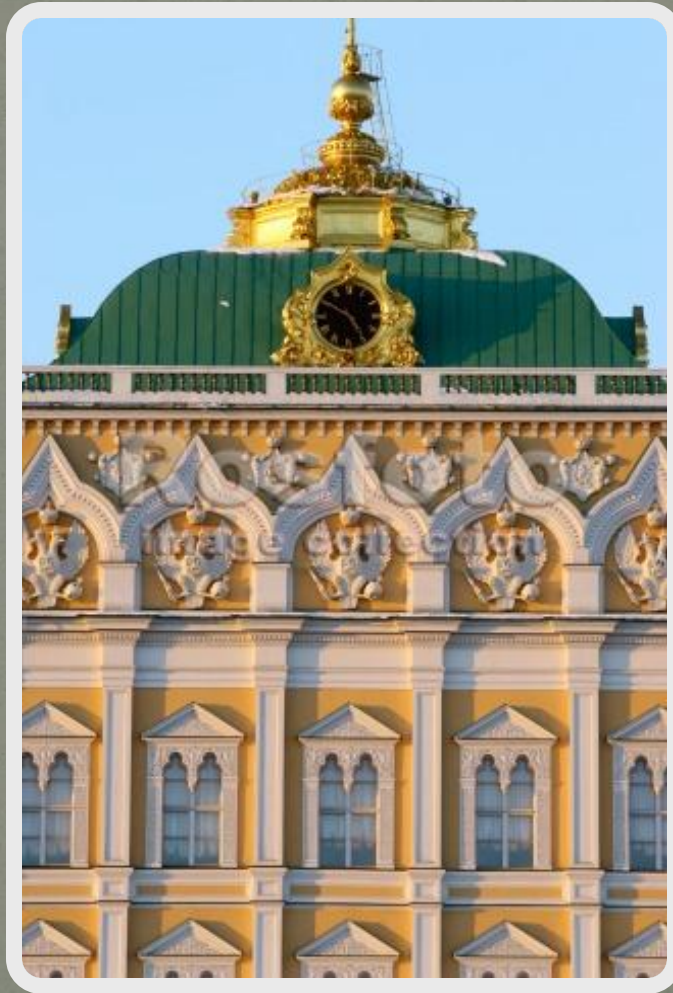
В архитектуре второй половины 19 века окончательно изжил себя классицизм.

С развитием капитализма в градостроительстве произошли изменения. Научные и технические открытия в промышленном производстве, строительство железных дорог, упорядочение транспортной сети городов, уличное освещение привели к поискам новой структуры городов и возникновению новых сооружений: вокзалов, фабрик, заводов, административных зданий, спортивных сооружений, торговых зданий и т. д.

Зодчие искали изменения в прошлом, в стилях: готика, ренессанс, барокко. Это привело к господству стиля эклектика.

В середине XIX - начале XX веков в дворцовой архитектуре появилось направление, провозгласившее “русско-византийский” стиль. Например, в фасадах Большого Кремлевского дворца в Москве (архитектор К. Тон) механически соединены приемы композиции того времени с деталями древнерусской и византийской архитектуры.

Фасад большого Кремлёвского дворца в Москве



Другое направление в архитектуре приняло стилизацию деревенского декора изб, орнаментов народного прикладного искусства, вышивок (центральный фасад Московского Политехнического музея, архитекторы И. Монигетти, Н. Шохин).

Центральный фасад Московского Политехнического музея



Третье направление было основано на подражании нарядному московскому зодчеству середины XVII в., но создало сухую, вычурную архитектуру, например в Москве - здание Исторического музея (архитекторы В. Шервуд, А. Семенов) с усложненной композицией фасада, в архитектурные членения которой механически введены мотивы декора XVII в.

Здание Исторического музея в Москве



В это время в моду входят шатровые завершения, башенки, узорчатые декоры, фигурные наличники. Это можно наблюдать на примере таких строений как: Городская дума в Москве (архитектор Д.Н. Чичагов), и Верхних торговых рядов (архитектор А.Н. Померанцев).

Городская дума в Москве

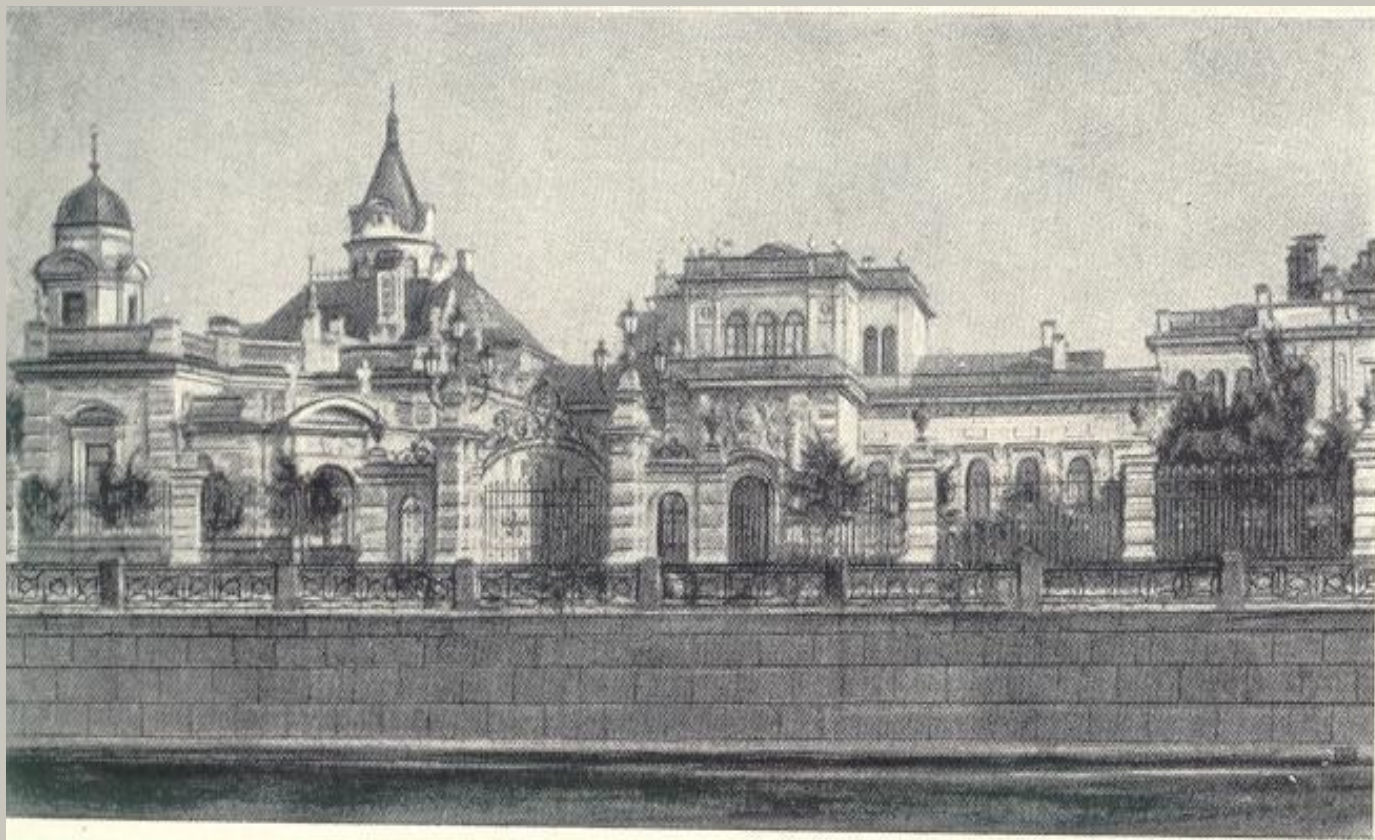


Верхние Торговые ряды в Москве



Примером господства Эkleктики в эти годы могут служить здания архитекторов: М.Месмахера(Архив Государственного совета в Петербурге) и Балтийский вокзал архитектора А.И.Кракау.

Архив Государственного Совета в Петербурге



Балтийский вокзал



Особая страница в русской архитектуре занимают доходные многоэтажные и многоквартирные дома. Сооружение таких домов не требовало ни больших материальных средств, ни творческих усилий. Они стали прологом к появлению типовой архитектуры 20 века.

Доходные дома Петербурга

