



# Мониторинг финансовой устойчивости предприятий региона

**Владимир Некрасов**

**Генеральный директор**

**ООО «Контур Компонентс»**

**[www.ContourComponents.ru](http://www.ContourComponents.ru)**

**Руководство региона**



**Реестр предприятий региона**



**Росстат**



**Тер. орган  
Росстата**



**Таможня**



**ФНС**



**Земельный  
кадастр**



**Анкетирование**



**Объективный  
Мониторинг  
(обработка  
космических  
снимков)**

# Информационная модель



**Business Intelligence (BI)** – это современная управленческая технология, предназначенная для:

**Сбора, Хранения, Анализа, Публикации данных**

**Преимущества:**

- **Оперативность** – любой отчет, который строится как комбинация данных может быть получен немедленно
- **Наглядное представления данных** – интерактивные таблицы с выделением цифр, графики, карты
- **Интеграция информации** – объединение данных из разных систем на одном экране
- **Существенное снижение трудоемкости** на каждом этапе работы с информацией – при ручном вводе, экспорте, сборе, проверке, хранении, публикации
- **Повышение качества данных** – сопоставимость, историчность, иерархичность

**ГИС (геоинформационная система)**– технология анализа пространственных данных

**ГИС + BI** = новое качество управления регионами и территориально-распределенными компаниями

Digital Dashboard - Windows Internet Explorer

http://bi.gks.ru:8080/DBM/contourbi.jsp?project=C:\Apache2\htdocs\demo\project.bip&lang=ru&report=report1&width=1200

Избранное | ГИС РОССТАТ | ВСКП 2006 | ВСКП 2006. Поголовье ск... | Поголовье скота и птицы... | Digital Dashboard

Федеральный округ	Козы	Крупный рогатый скот	Лошади	Овцы	Птица	Свиньи	Итого
Итого	2 851 818,00	23 514 224,00	1 343 908,00	19 609 003,00	391 160 078,00	17 091 803,00	455 570 834,00
Дальневосточный федеральный округ	42 494,00	621 702,00	174 332,00	47 391,00	9 311 245,00	253 148,00	10 450 312,00
Приволжский федеральный округ	545 124,00	7 423 776,00	326 530,00	2 964 818,00	86 057 121,00	4 676 504,00	101 950 673,00
Северо-Западный федеральный округ	105 779,00	919 964,00	26 600,00	209 776,00	30 277 268,00	529 405,00	32 059 792,00
Сибирский федеральный округ	629 558,00	4 867 345,00	471 594,00	2 724 570,00	48 816 809,00	3 271 512,00	60 784 488,00
Уральский федеральный округ	100 707,00	1 409 607,00	76 109,00	495 576,00	33 507 304,00	1 077 404,00	36 666 707,00
Центральный федеральный округ	442 225,00	3 938 009,00	120 713,00	599 110,00	99 698 085,00	3 278 314,00	108 076 456,00
Южный федеральный округ	985 931,00	4 333 821,00	148 030,00	12 567 762,00	83 492 246,00	4 011 336,00	105 539 126,00

**Таблица**

**График**

Скот и птица - Федеральный округ

Поголовье по видам скота и птицы

**Диаграмма**

19609003  
1343908  
23514224  
2851818  
17091803  
391160078

**Сравнительный график количества скота и птицы по округам**

Скот

Козы Крупный рогатый скот Лошади Овцы Птица Свиньи

Скот и птица

- Дальневосточный федеральный округ
- Приволжский федеральный округ
- Северо-Западный федеральный округ
- Сибирский федеральный округ
- Уральский федеральный округ
- Центральный федеральный округ
- Южный федеральный округ

Регион - Скот и птица - Федеральный округ

Поголовье скота и птицы по регионам (Козы)

**Карта**

География

- Названия регионов и авто
- Границы регионов

Легенда

- Число голов скота, шт.
- 36
- 305356

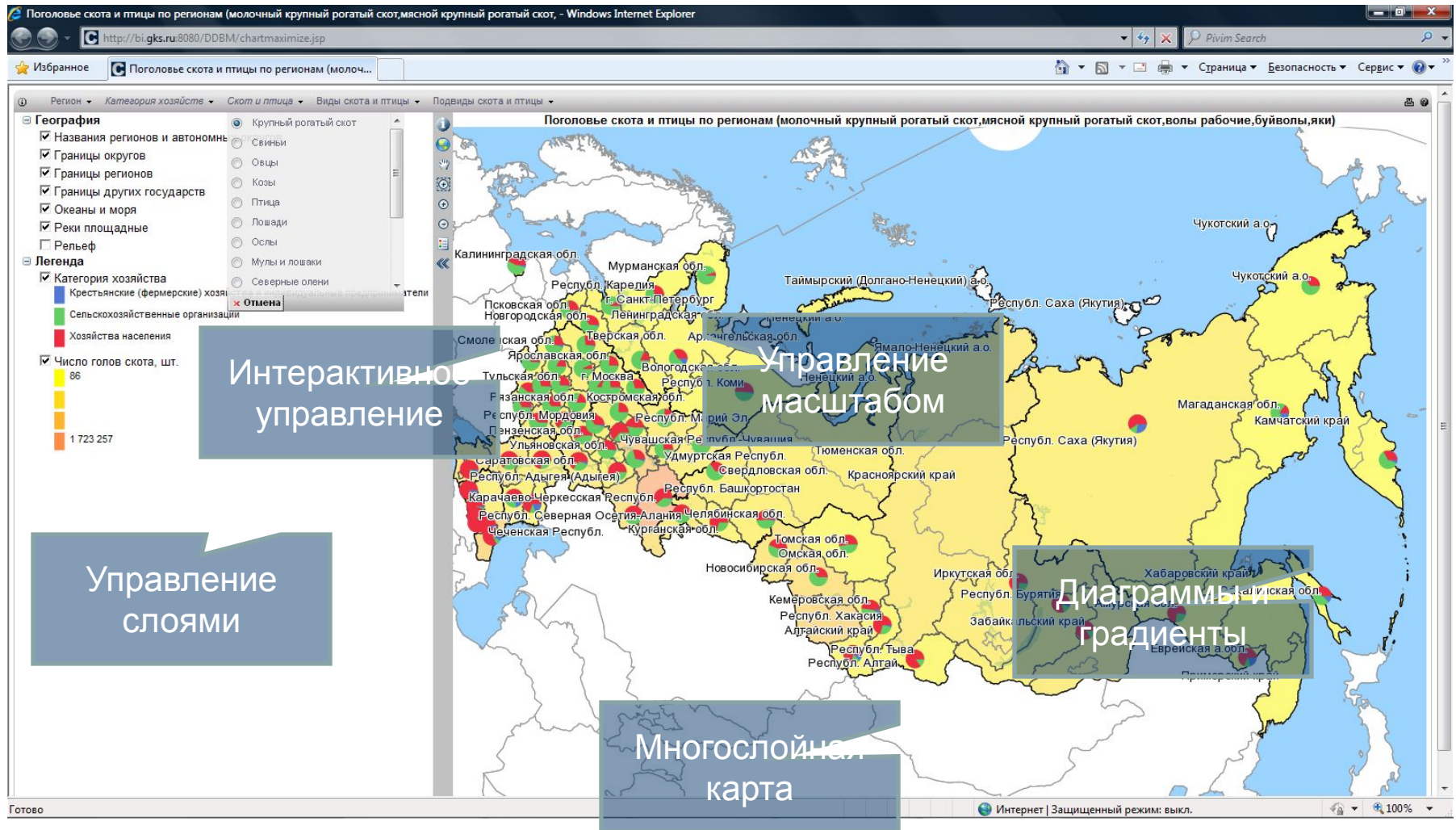
Дальневосточный федеральный округ | Центральный федеральный округ | Южный федеральный округ

**Приборы**

**Приборы**

Готово

Интернет | Защищенный режим: выкл. | 100%



Инновационная технология анализа территориальных данных:  
Business Intelligence + Промышленная Геоинформационная система



## Информационно-аналитическая система региона



**Рабочее место руководителя – это набор комплексных отчетов – панелей управления, которыми руководитель пользуется для ежедневного мониторинга и анализа ситуации.**

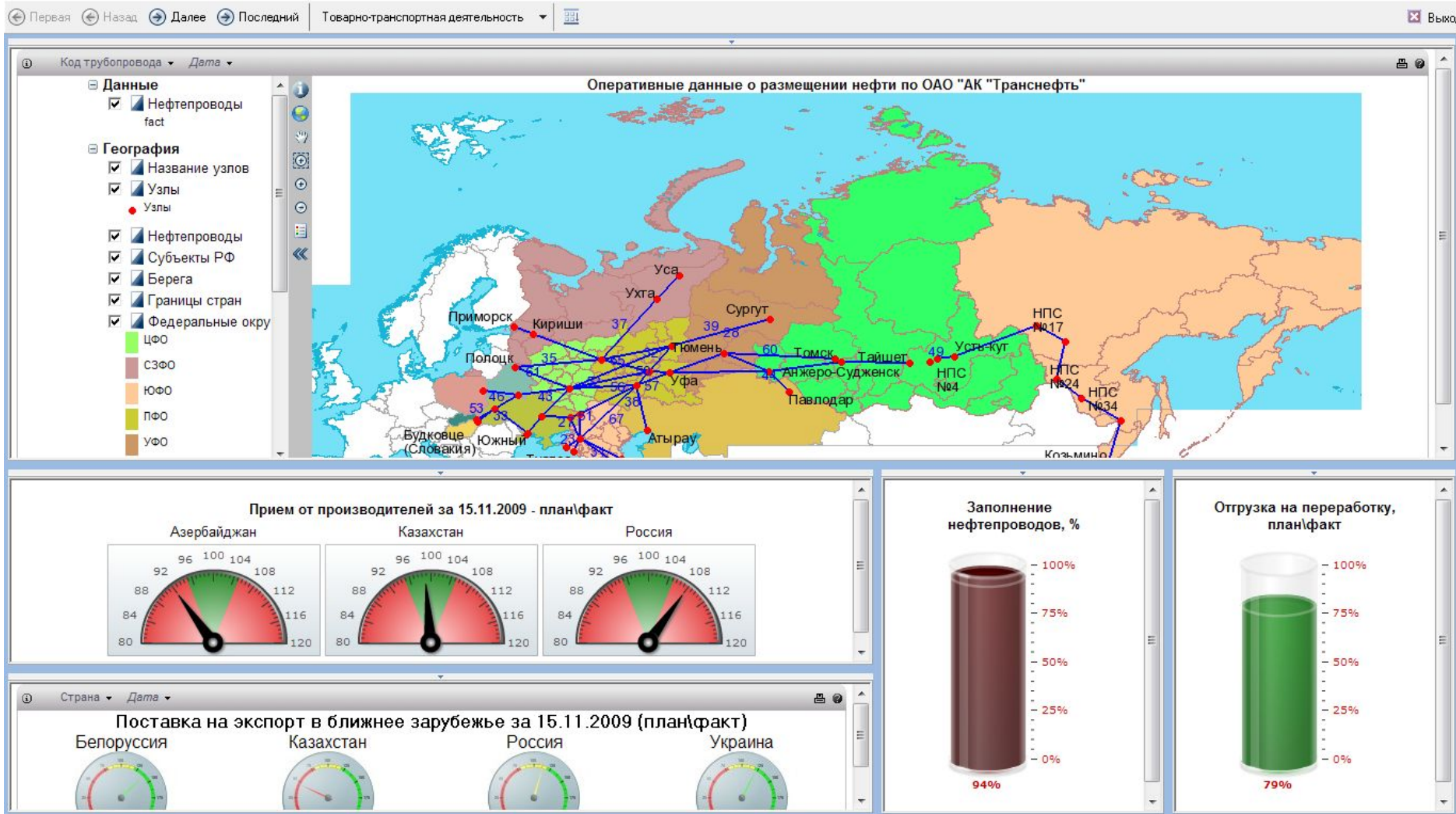
**Каждая панель раскрывает одну тему, например, экономика, финансы, преступность и т.д.**

**Панель управления состоит из клеток, в каждой из которых может содержаться:**

- Интерактивная таблица с углублением в данные
- Плоская таблица
- График (кривая, столбцы, круговая диаграмма)
- Карта
- Картинка
- Документ MS Office (Excel-таблица, Word, слайд презентации)
- HTML-страница
- Видео:
  - клип
  - потоковая трансляция
- Новостная лента (бегущая строка)



# Рабочее место руководителя. Панель управления, ключевые показатели



# Рабочее место руководителя. Мониторинг финансовых потоков

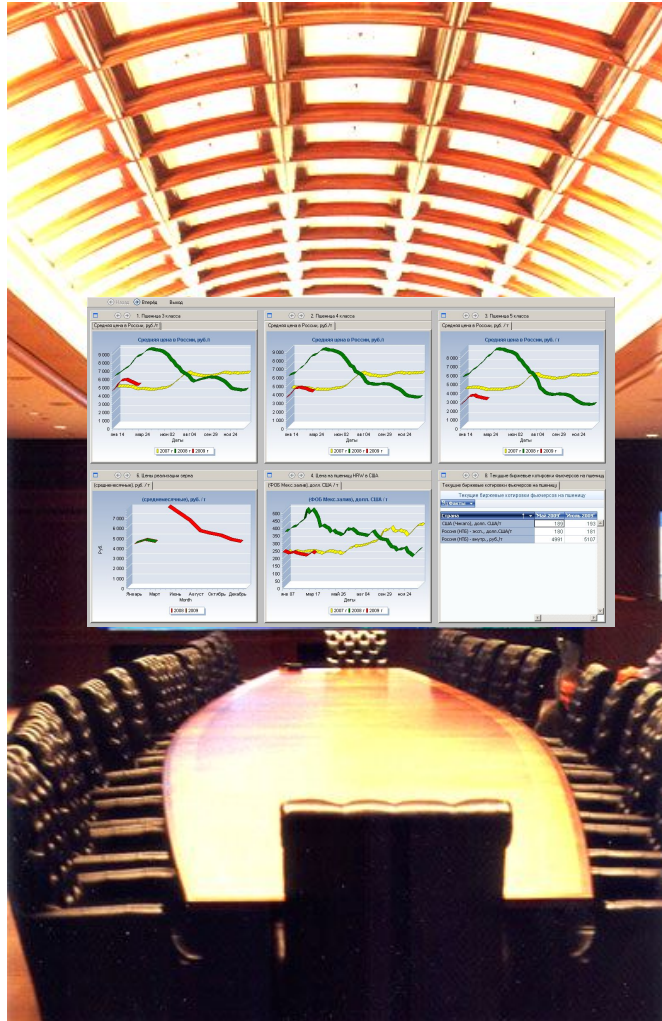
← Первая ← Назад → Далее → Последний | Денежные потоки | Вывод

Динамика денежного потока												
			Январь		Февраль		Март		Апрель		Май	
Денежный поток	Тип счета	Счет	% отклонения от среднего	Граф	% отклонения от среднего	Граф	% отклонения от среднего	Граф	% отклонения от среднего	Граф	% отклонения от среднего	
Доход	Поступление средств	Административные выплаты	-93,81	▼	99,29	▲	-404,31	▼	76,36	▲	58,30	
		Акции	92,15	▲								
		Коммерческий кредит	95,29	▲								
		Оплата командировок	2,98	▲	99,65	▲	-152,35	▼	88,17	▲	79,15	
		Оплачиваемое время	85,45	▲	99,95	▲	62,15	▲	98,23	▲	96,80	
		Платежи для субподрядчиков	70,89	▲	99,89	▲	24,29	▲	96,45	▲	93,70	
		Предоставление займа	98,04	▲								
		Итого	98,97	▲	99,97	▲	78,06	▲	98,97	▲	98,10	
Расход	Расход средств	Банковское обслуживание	2568,06	▲	-90,28	▼	10625,00	▲	402,78	▲	786,11	
		Выплата процентов по кредитам	463,67	▲	-97,90	▼	2248,54	▲	12,56	▲	101,30	
		Выплаты по кредитам					-92,11	▼				
		Выплаты по лизингу	60,08	▲	-99,42	▼	543,50	▲	-69,83	▼	-46,80	

**Описание:**

- 00.00% - расходы превышают среднемесячную величину;
- 00.00% - доходы снижаются;
- 00.00% - расходы меньше или доходы больше среднемесячных величин;
- 00.00% - без изменений

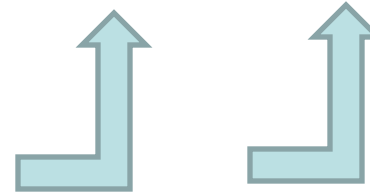
**Note:** Чтобы задать правильное направление вычислений, установите корневую ось на Месяц (кликните значок корневой оси возле названия измерения Месяц, Вы получите зеленый итог по строкам вместо итога по столбцам)



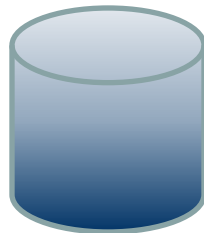
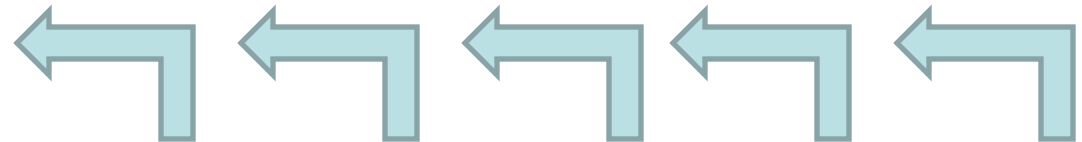
Совещание на уровне руководителя –  
принятие решений

Губернатор

Мэр



Эксперты – подготовка информации



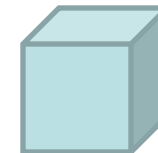
Хранилище  
данных



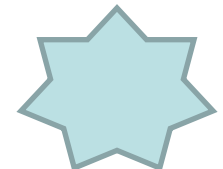
Excel



Интернет

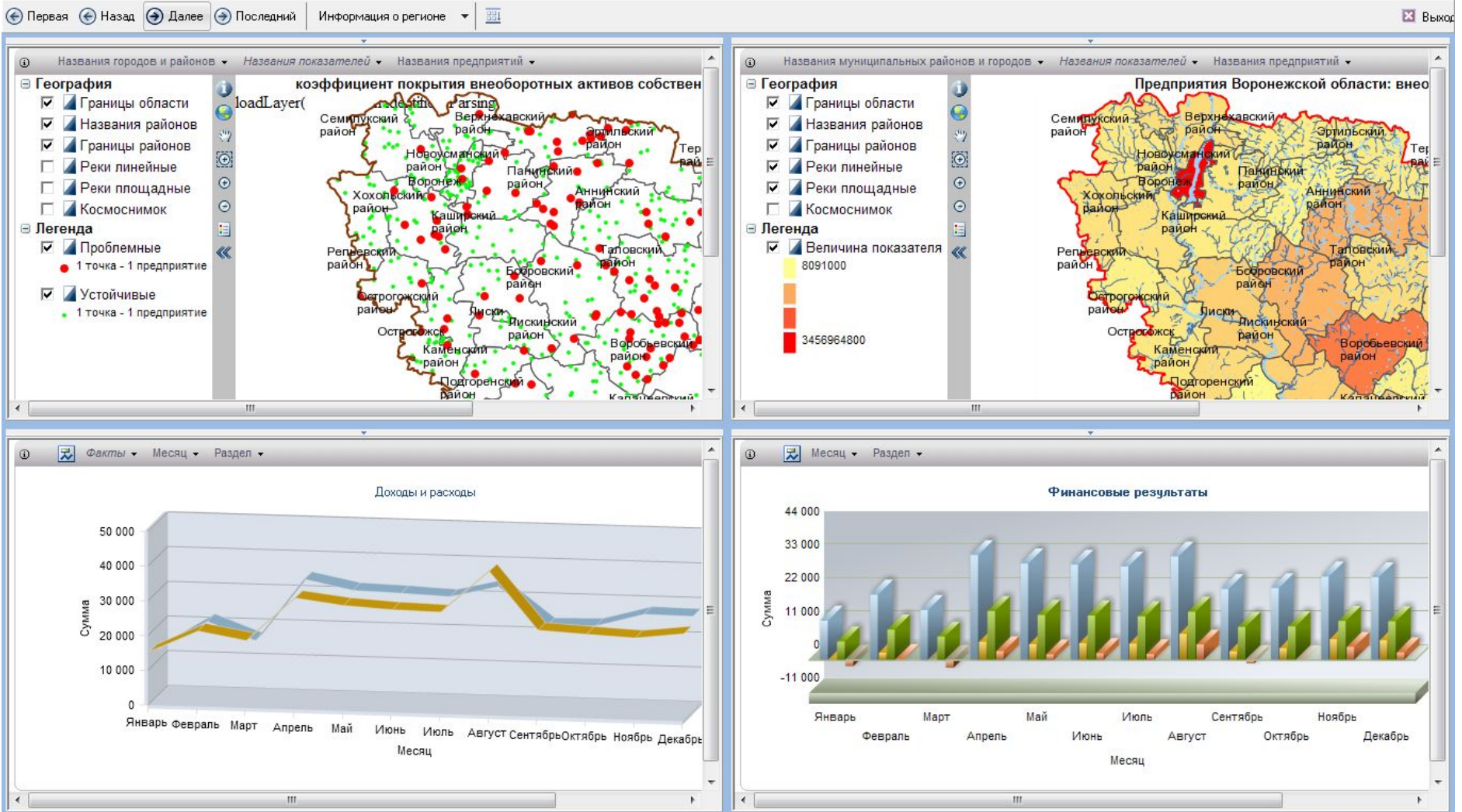


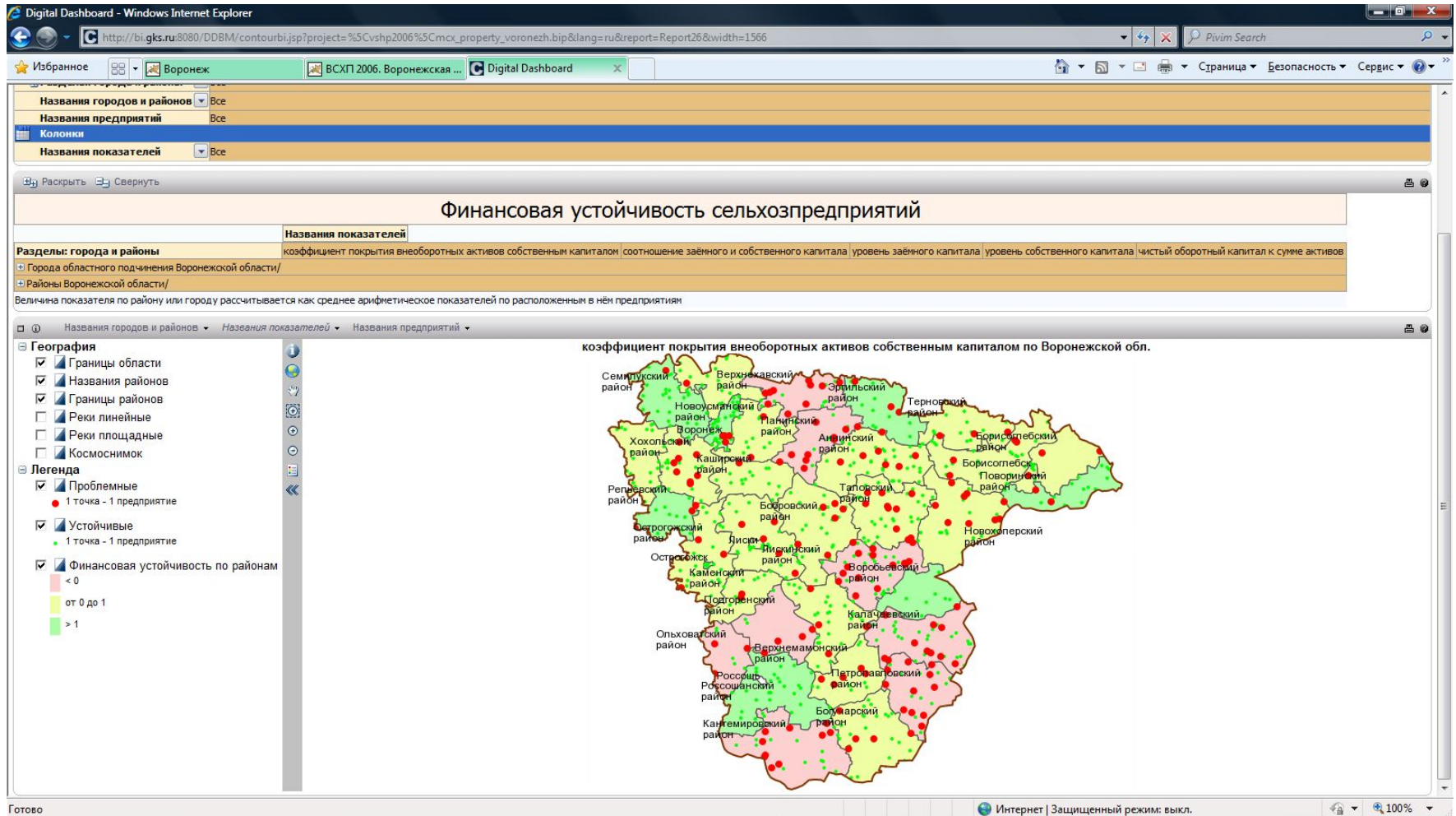
Система  
мониторинга  
СМИ



Система  
прогнозира  
ния







[Ссылка](#)

Digital Dashboard - Windows Internet Explorer

http://bi.gks.ru:8080/DBM/contourbi.jsp?project=%5Cvshp2006%5Ccmcx\_property\_voronezh.bip&lang=ru&report=Report9&width=1566

Издбранное | Воронеж | ВСХП 2006. Воронежская ... | Digital Dashboard | Digital Dashboard

Названия муниципальных районов и городов: Воронеж

Названия предприятий: Все

Колонки

Названия показателей: Все

Активы сельхозпредприятий

	Названия показателей				
Разделы: города и районы	внеоборотные активы, руб	всего активы, руб	оборотные активы, руб	основные средства, руб	чистый оборотный капитал, руб
Итого	18 231 564 745,00	34 030 474 736,00	15 798 909 991,00	14 200 427 745,00	2 217 879 303,00
Города областного подчинения Воронежской области	4 380 939 800,00	7 709 251 936,00	3 328 312 136,00	3 248 508 800,00	1 028 720 796,00
Районы Воронежской области	13 850 624 945,00	26 321 222 800,00	12 470 597 855,00	10 951 918 945,00	1 189 158 507,00

Названия муниципальных районов и городов | Названия показателей | Названия предприятий

География

- Границы области
- Названия районов
- Границы районов
- Реки линейные
- Реки площадные
- Космоснимок

Легенда

- Величина показателя
- 8091000
- 3458964800

Предприятия Воронежской области: внеоборотные активы, руб

Готово | Интернет | Защищенный режим: выкл. | 100%

[Ссылка](#)



ВСХП 2006. Воронежская обл - Windows Internet Explorer

http://bi.gks.ru:8080/DBM/contourbi.jsp?project=%5Cvshp2006%5Cvoronezh.bip&lang=ru&layout=voronezh&report=voronezh&width=1566

Избранное Воронеж ВСХП 2006. Воронеж... Digital Dashboard Digital Dashboard

Страница Безопасность Сервис

Колонки

Скот и птица Все

Виды скота и птицы молочный крупный рогатый скот; мясной крупный рогатый скот; волы рабочие; свиноматки основные; хряки-производители; свиноматки п...

Подвиды скота и птицы коровы; быки-производители; нетели; телки от 1 года до 2 лет; телочки до 1 года; бычки старше 1 года; бычки до 1 года; коровы; к...

Раскрыть Свернуть

## Поголовье скота и птицы по регионам и муниципальным районам

Регион/Районы в городах	Скот и птица										
	Крупный рогатый скот	Свины	Овцы	Козы	Птица	Лошади	Ослы	Мулы и лошаки	Кролики	Пушные звери	Семьи пчел, тыс.штук
Воронежская область	404 814	457 040	69 705	73 710	7 592 606	15 264	3	2 176 904	2 176	169 337	
Города областного подчинения Воронежской области	1 410	4 303	131	822	199 359	60		2 920		1 545	
Районы Воронежской области	403 404	452 737	69 574	72 888	7 393 247	15 204	3	2 173 984	2 176	167 792	

Муниципальный район Скот и птица Виды скота и птицы Категория хозяйства

### Поголовье скота и птицы по регионам (Крупный рогатый скот)

**География**

- Границы области
- Названия районов
- Автомобильные дороги
  - Автострады
  - Дороги с усовершенствованным покрытием
  - Шоссе
- Железные дороги
- Границы районов
- Реки линейные
- Реки площадные
- Космоснимок

**Легенда**

- Число голов скота (1 точка - 100)
  - Хозяйства населения
- Число голов скота (1 точка - 100)
  - Сельхозобъединения
- Число голов скота (1 точка - 100)
  - Индивидуальные и фермерские
- Число голов скота, шт.
  - 20

Готово Интернет | Защищенный режим: выкл. 100%

[Ссылка](#)

ВСХП 2006. Поголовье скота и птицы по районам - Windows Internet Explorer

http://bi.gks.ru:8080/DBM/contourbi.jsp?report=cattle\_district\_ma&lang=ru&project=%5Cvshp2006%5Cproject.bip&width=1566

Избранное | ВСХП 2006 | Статистические данные Р... | Статистические данные Р... | Статистические данные Р... | ВСХП 2006. Поголовье... | Страница | Безопасность | Сервис

Муниципальный район | Скот и птица

## Неограниченное масштабирование

## Многослойная карта

## Параметры фильтрации

Федеральный округ	Крупный рогатый скот	Свиньи	Овцы	Козы	Птица	Лошади	Ослы	Мулы и лошаки	Северные олени	Пятнистые олени	Маралы (панговые олени)	Верблюды	Кролики	Пушные звери	Семьи пчел, тыс. штук
Центральный федеральный округ	3 938 244	3 276 603	599 359	443 037	99 715 093	120 730	23	15		82		1 633 092	99 591		863 781
Северо-Западный федеральный округ	980 105	520 726	209 858	106 717	30 286 846	26 613		5	382 235	1 675		51	2 321 912	1 239 886	128 130
Южный федеральный округ	4 339 634	4 011 994	12 569 077	987 279	83 531 676	148 042	13 078	280		1 300		23	1 614 988	834 548	896 779
Поволжский федеральный округ	7 424 034	4 676 727	2 964 857	545 610	86 066 484	326 531	10	10				58	1 283 184	564 861	1 087 471
Уральский федеральный округ	1 409 718	1 077 606	495 614	100 932	33 511 209	76 115	3	10	763 489			655	1 423 412	77 747	76 788
Сибирский федеральный округ	4 866 059	3 275 215	2 725 992	630 447	48 830 880	471 606	38	5	72 931	7 603		701	304 312	149 962	531 796
Дальневосточный федеральный округ	62 858	253 870	47 400	42 784	9 324 754	174 337		9	446 008	3 394		1 937	172 240	78 954	150 993

Муниципальный район | Скот и птица | Регион | Виды скота и птицы | Категория хозяйств

### Поголовье скота и птицы по регионам (Крупный рогатый скот)

- Названия регионов и автономных округов
- Границы России
- Границы округов
- Границы субъектов РФ
- Сопредельные государства
- Реки площадные(берега)
- Реки линейные
- Океаны и моря
- Реки площадные
- Рельеф

**Легенда**

- Число голов скота (1 точка - 5000)
  - Хозяйства населения
- Число голов скота (1 точка - 5000)
  - Сельхозобъединения
- Число голов скота (1 точка - 5000)
  - Индивидуальные и фермерские
- Число голов скота, шт.
  - < 80000
  - > 80000

Интернет | Защищенный режим: выкл. | 100%

[Ссылка](http://www.ContourComponents.ru)

Точечное  
распределение,  
заливка регионов  
цветом

**Спасибо за внимание!**