



Форматирование

Форматирование символов производится кнопками на панели инструментов

Шрифт

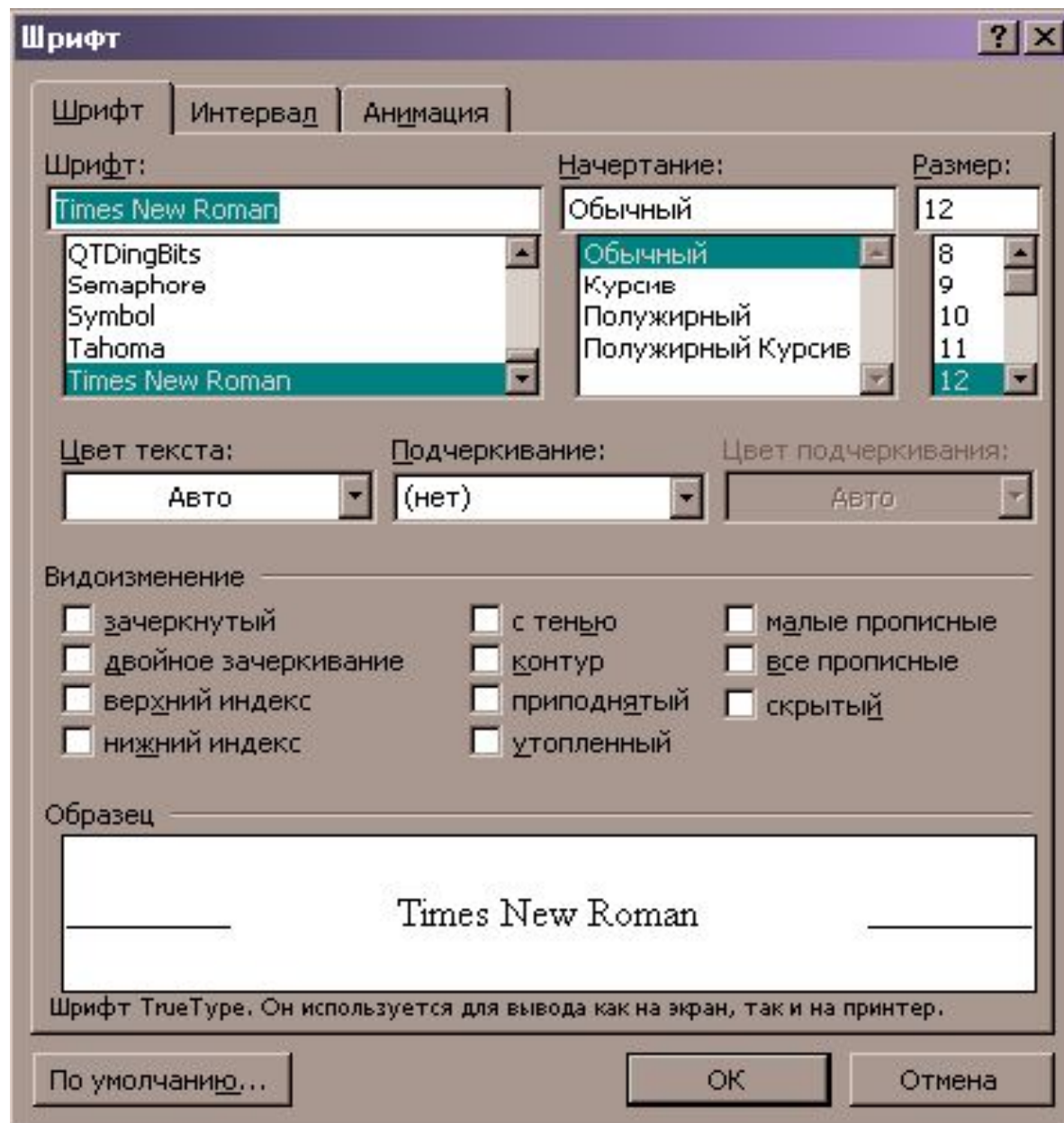
Размер



Начертание

Выравнивание

Формат – Шрифт



Шрифт



Шрифт

Интервал

Анимация

Масштаб: 100%

Интервал: Разреженный

на: 2 pt

Смещение: Нет

на:

Кернинг для знаков размером: пунктов и более

Образец

Times New Roman

Шрифт TrueType. Он используется для вывода как на экран, так и на принтер.

По умолчанию...

OK

Отмена



Внимание!

Перед форматированием текста его
необходимо выделить