

Графический интерфейс Windows




Программное обеспечение

Автор: Карамова Е.И., учитель информатики
МОУ СОШ №99 г. Челябинска

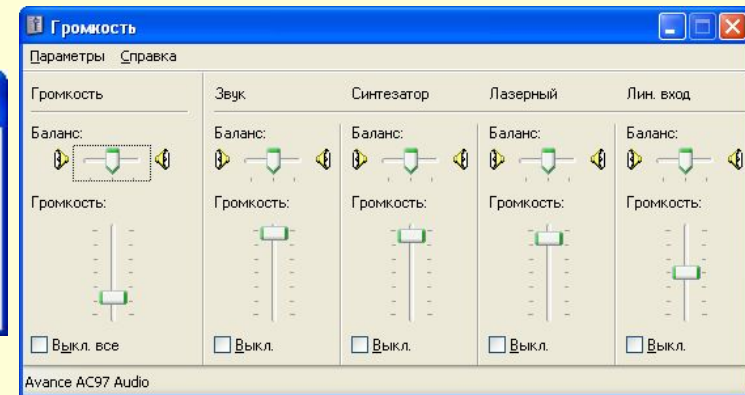
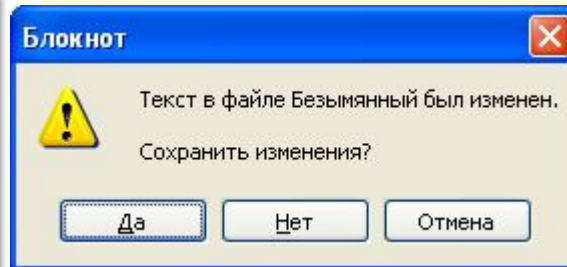
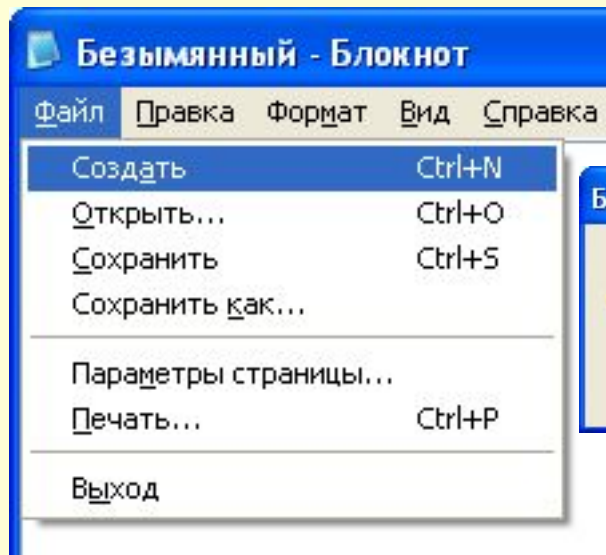


Образовательные цели:

- Изучить особенности графического интерфейса операционной системы Windows.
 - Познакомиться с дополнительными возможностями Windows.
 - Научиться отличать значки от ярлычков.
 - Научиться определять элементы окна.
- 

Графический интерфейс Windows

Графический интерфейс позволяет осуществлять взаимодействие человека с компьютером в форме диалога с использованием окон, меню и элементов управления (диалоговых панелей, кнопок и так далее).





Основные операции, выполняемые с помощью мыши

- **левый щелчок** — однократное нажатие и отпускание основной (обычно левой) кнопки мыши;
- **правый щелчок** — однократное нажатие и отпускание дополнительной (обычно правой) кнопки мыши;
- **двойной щелчок** — два нажатия основной кнопки мыши с минимальным интервалом времени между ними;
- **перетаскивание** (протаскивание) — нажатие левой или правой кнопки мыши и перемещение объекта с нажатой кнопкой.



Элементы графического интерфейса Windows:

- **Рабочий стол.**

Название «Рабочий стол» подобрано удачно. На нем, как и на обычном рабочем столе, расположены различные программы и инструменты, представленные в виде значков, или иконки.

- **Значки.**

Значками в Windows обозначаются программы, документы. Запуск производится двойным щелчком кнопки мыши по значку. Программа может быть расположена непосредственно на Рабочем столе, а может быть скрыта глубоко на диске, но и в этом случае представлена на Рабочем столе своим образом – ярлыком.

- **Ярлыки.**

Ярлык программы – это не сама программа, а только ее образ, указание на то место на диске, где она находится. Двойной щелчок по ярлыку также вызывает запуск программы. Ярлыки от значков отличаются наличием небольшой стрелочки внизу слева.

- **Панель задач.**

Располагается в нижней части экрана. На ней находятся: кнопка Пуск, кнопки открытых окон, индикаторы и часы.

- **Окно.**

Окно – один из главных элементов интерфейса Windows. Окно – это обрамленная часть экрана, в которой отображается приложение, документ или сообщение.

Рабочий стол



После входа в систему вы увидите красочно оформленный рабочий стол. На нем можно расположить в удобном порядке значки, обеспечивающие доступ к ресурсам компьютера, локальной сети и к Интернету.

Значки

И программы, и документы обозначаются значками-иконками. Щелкнув по любому из них, вы можете запустить нужную вам программу и тут же открыть в ней документ.



Мой
компьютер



Мои
документы



Internet
Explorer



Корзина



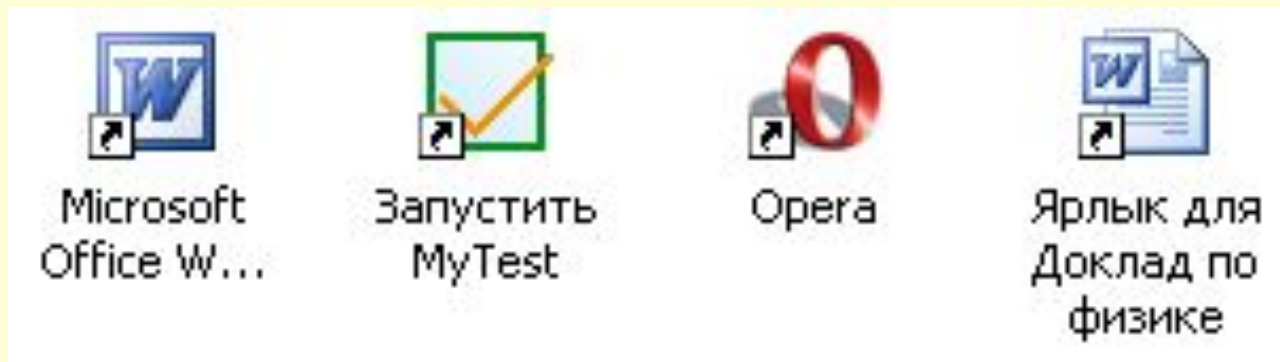
Доклад по
физике



Домик

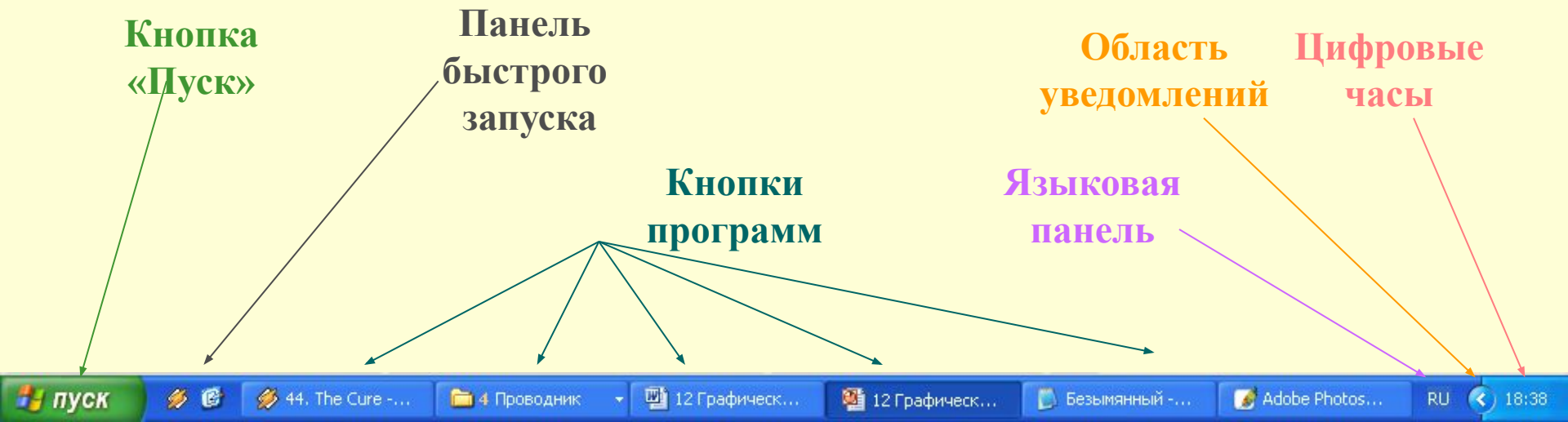
Ярлыки

Ярлыки указывают на файл, находящийся в другом месте. Эти значки отличаются от обычных наличием маленькой черной стрелочки в левом нижнем углу.



Панель задач

Панель задач имеет вид полосы, которая по умолчанию располагается вдоль нижней границы экрана. Она содержит кнопку «Пуск», кнопки выполняемых задач и открытых папок и другие панели.



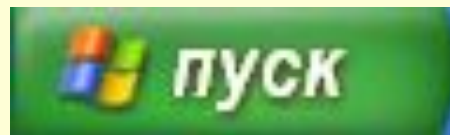
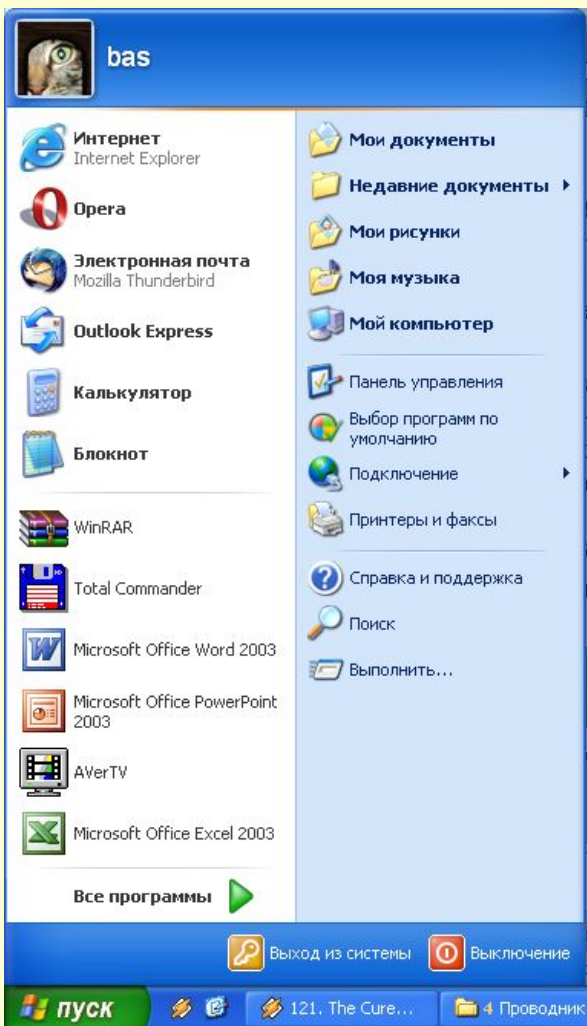
Кнопка Пуск

Является элементом Панели задач.

Обычно располагается в левом нижнем углу экрана.

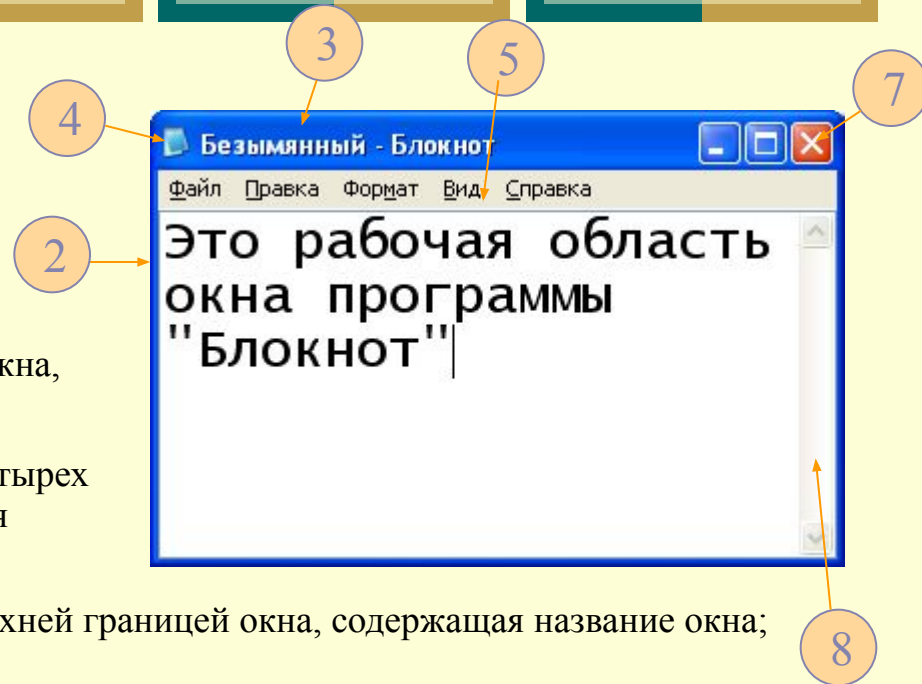
Щелчком на этой кнопке открывается Главное меню — мощный инструмент управления, работая с которым можно сделать абсолютно все, что только можно сделать в системе Windows.

В этом особое назначение кнопки Пуск.



Элементы окна

1. **рабочая область**: внутренняя часть окна, содержит вложенные папки или окна документов;
2. **границы**: рамка, ограничивающая окно с четырех сторон. Размеры окна можно изменять, перемещая границу мышью;
3. **заголовок**: строка непосредственно под верхней границей окна, содержащая название окна;
4. **значок системного меню**: кнопка слева в строке заголовка открывает меню перемещения и изменения размеров окна;
5. **строка меню**: располагается непосредственно под заголовком, содержит пункты меню, обеспечивает доступ к командам;
6. **панель инструментов**: располагается под строкой меню, представляет собой набор кнопок, обеспечивает быстрый доступ к некоторым командам;
7. **кнопки Свернуть, Развернуть/Восстановить, Закреть** расположены в верхней правой части окна.
8. **полосы прокрутки**. Если текст или картинка полностью не помещается в окне программы, то для ее просмотра снизу или справа появляются полосы прокрутки, которые можно двигать, открывая участки, не помещающиеся на экране.



Вопросы:



- Что такое графический интерфейс пользователя?
- С помощью чего происходит управление в Windows?
- Какие действия можно произвести с помощью мыши?
- Перечислите элементы графического интерфейса Windows.
- Что такое рабочий стол?
- В чем отличие между значками и ярлыками?
- Как получить доступ ко всем программам установленным на компьютере и ко всем настройкам Windows?
- Где находятся цифровые часы?
- Как переключить язык ввода с помощью мыши?
- Как узнать текущую дату?
- Перечислите основные элементы окна.