

**ОБЪЕКТ НЕДВИЖИМОСТИ**

**В СОБСТВЕННОСТИ**

**Группы МЭДОКС**

**ООО «МосОтель»**

**СДАЕТСЯ В АРЕНДУ**

**Василий, моб. 89035924959, раб. 7205073**

Адрес объекта	Общая площадь		
Москва, ул. Трехгорный Вал, дом 6А	527,3 кв. м Здание в собственности, Свидетельство 77 АВ № 638189 от 28.07.2006 г.		
			Дополнительные сведения

**Объект**

**Здание расположено в муниципальном районе «Пресненский» ЦАО г. Москвы во дворе по адресу: ул. Трехгорный вал, д. 6А.**

**Расстояние до ближайшей станции метрополитена – «Улица 1905 года» – 5-10 минут. Близость к Звенигородскому шоссе обеспечивает хорошее транспортное сообщение с объектом.**

**Под офис используется 1 этаж (кабинетная система).**

**Количество рабочих мест – до 30 - 40 сотрудников. Мебелью укомплектован.**

**Объект представляет собой одноэтажное здание с наружными ограждающими конструкциями преимущественно из панелей «сэндвич».**

**Общая площадь здания – 527,30 кв.м.**

**Площадь 1-го этажа 351,2 кв. м. Площадь подвала 176,1 кв. м.**

**Здание оборудовано системами центрального отопления, канализации, холодным и горячим водоснабжением, электричеством, проведены телефонные линии. Провайдер - МГТС.**

**Здание относится к бизнес-центру класса «В-».**

**Присоединенная мощность 35 кВт**

**Цокольный этаж 176,1 кв. м, отапливаемый, возможно использовать под склад, архив или установить оборудование для типографии, полиграфии и т. п.**

## **Сведения об объекте**

123022 Москва,  
ул. Трёхгорный Вал, дом 6а.  
Ближайшее метро "Улица 1905  
года".

123022, Moscow,  
Trehgorny Val St.,  
6A  
Subway Station:  
"Ulitsa 1905 goda"



Схема проезда



Фото объекта, фасад.

Наименование инвентарной единицы	Год постройки	Этажность (подвал, чердак)	Площадь по внутреннему обмеру, кв.м	Средняя высота потолка, м	Строительный объем, куб.м.
Административное здание	1917	1, подвал	527,30	2,7	2 014,00

Материал конструктивных элементов						Санитарно-и электротехнические устройства			
Фундаменты	Стены/перегородки	Покрытия и перекрытия	Кровля	Проемы	Полы	Электричество	Канализация	Отпление	Водопровод
бутовый, ленточный	бревенчатые	деревянные	железо	двойные створные рамы, дерево	дощатые	+	+	+	+

## Описание объекта



**Фото объекта, этаж 1-й, холл, переговорная, кабинеты.**



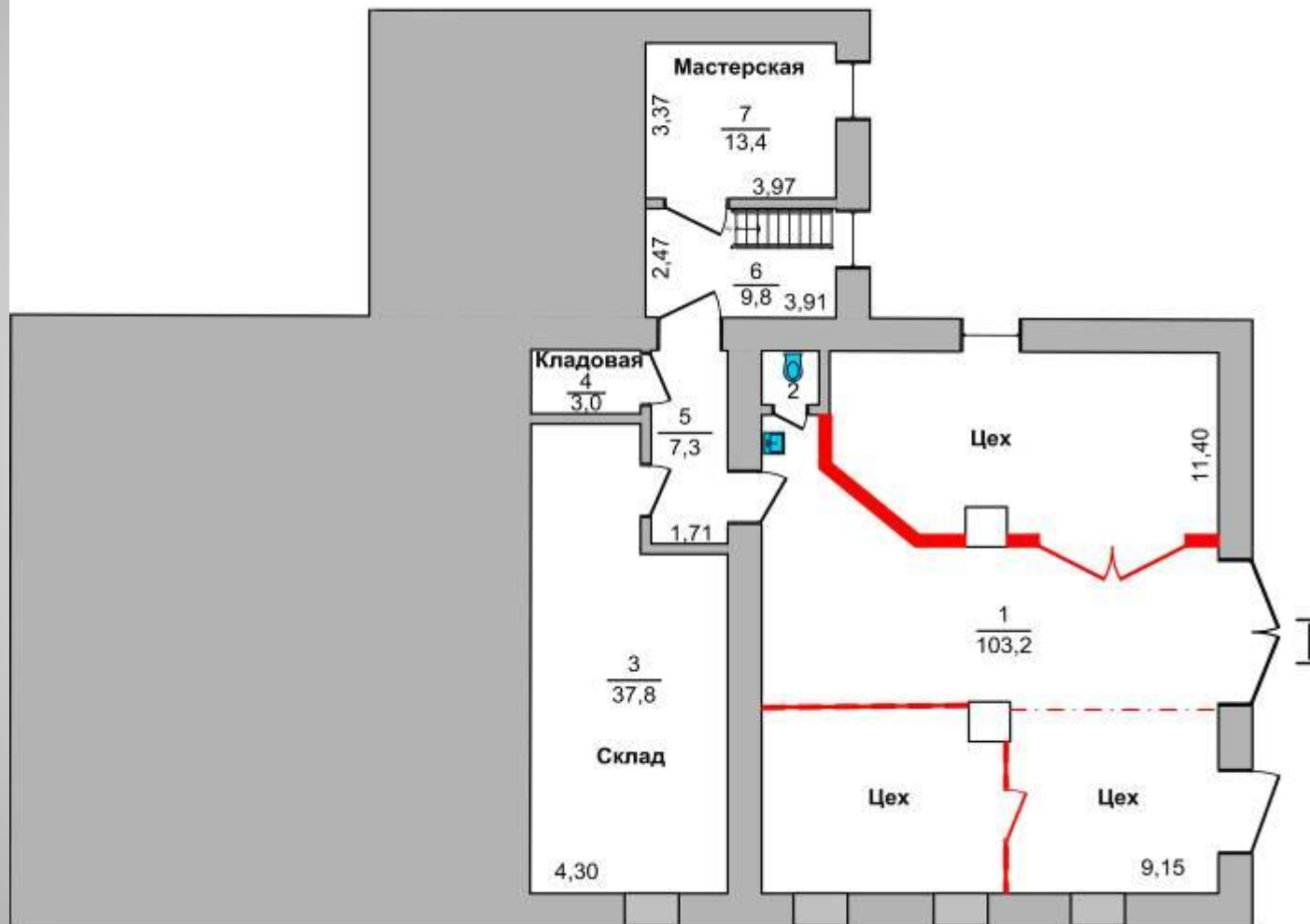
**Фото объекта, этаж 1-й, кабинет руководителя, приемная.**





Фото объекта, подвал.

ул. Трехгорный Вал, 6 А  
Подвал



Исп. Чалышев В. В.,  
тел. 56-85

Планировка подвала.

ул. Трехгорный Вал, 6 А  
Этаж 1-й



Исп. Чальщик В. В.,  
тел. 56-85

Планировка 1-го этажа.